

# Waterworld

EXKLUSIVES TAUCHEN

New Year

Special

# Malediven

M.Y. Scubaspa Yang

28. Dezember 2018 - 5. Jänner 2019

max. 25 Gäste an Bord!



[www.waterworld.at](http://www.waterworld.at)



*Trauminseln im unendlichen Blau ...  
... die Malediven*

## Zauber des Indischen Ozeans

**A**zurblau und smaragdgrün schillernd: Die Inselwelt der weiten Atolle der Malediven lässt Ihre Urlaubsträume vom Paradies auf Erden nur wenige Stunden von Europa entfernt zur gelebten Realität werden. Ihr Geist atmet angesichts der atemberaubenden Schönheit von blendend weißen und von Kokosnusspalmen gesäumten Sandstränden durch. Tauchen Sie ein in den warmen, kristallklaren Indischen Ozean, der vor Leben nur so überquillt.

Die Malediven sind eine Gruppe von rund 1.200 flachen Koralleninseln, die sich inmitten des Indischen Ozeans südlich von Indien auf eine Strecke von fast 900 km erstrecken. Die weißen Sandstrände, das immer azur-, oft auch türkisblau leuchtende Wasser, die weiten Korallenriffe und die großartige Unterwasserwelt sind nur einige der Besonderheiten, welche die Malediven nach wie vor zu einem der begehrtesten Urlaubsziele für Besucher aus aller Welt machen. Bilderbuch-Inseln, so schön und exotisch wie sie sich kein Designer der Welt ausdenken könnte, erwarten Sie. Wer richtig abschalten und entspannen will, um dem Lärm und der Hektik des Alltags zu entfliehen, macht am besten Urlaub auf den Malediven.

Auf der M.Y. Scubaspa Yang können Sie Ihren Körper bei einer der vielen unterschiedlichen Massagen verwöhnen lassen, Geist & Körper gleichermaßen bei Yoga entspannen oder einfach nur die Seele baumeln lassen. Schnorcheln, Tauchen oder Wellnessen? Auf Ihre Wünsche wird hier eingegangen. Sie brauchen nur noch Ihre Tauch- oder Badesachen einzupacken und mitzukommen, um das Paradies auf einer atemberaubend schönen Mega-Yacht zu erleben. Ob Sie Taucher sind oder ob nicht spielt an Bord dieser Yacht keine Rolle, denn das Angebot an Sport- und SPA-Leistungen übertrifft viele Hotels - und der Service sowie die Aufmerksamkeit der Crew ebenso. Das immer weiter verfeinerte Konzept ist dabei so einfach wie genial: Nichttauchende Partner sind an Bord dieser Yacht ebenso willkommen wie Taucher - denn genau dies ist die Idee der M.Y. Scubaspa: Tauchen, Wellness oder eine gelungene Mischung aus beidem auf gleichermaßen hohen Niveau bieten zu können. Sie entscheiden.

Erleben Sie mit uns auf einem einzigartigen Schiff Urlaub, wie er erholsamer nicht sein könnte, dazu die Natur und Vielfalt im tropischen Inselparadies. Das Ganze auf der mit Sicherheit schönsten und exklusivsten Tauchsafariryacht welche die Malediven je befahren hat. Lassen Sie sich an Bord der M.Y. Scubaspa Yang verwöhnen. Wenn je eine Yacht das Attribut „Floating Resort“ verdient hatte, dann ist es die M.Y. Scubaspa Yang bzw. ihr Zwillings-Schwesterschiff, die M.Y. Scubaspa Ying.



**WATERWORLD-SPECIALS: 20 Jahre Erfahrung und Kompetenz**

Werner Thiele KG ✨ Im Kerschbäumer 23 ✨ AT-6112 Wattens  
Office: +43 (0) 52 24 / 67 455 ✨ Mobil: +43 (0) 664 / 234 67 46  
info@waterworld.at ✨ www.waterworld.at



*day by day*  
28. - 30. Dezember 2018

## 7 Nächte MALEDIVEN

- ✨ Anreise via Dubai, Doha oder Abu Dhabi ✨ 7 Nächte M.Y. Scubaspa Yang ✨ 3 Urlaubs-Pakete zur Auswahl ✨  
 ✨ wahlweise SCUBA HOLIDAY (15 - 17 Tauchgänge), SPA HOLIDAY (8 x Spa) oder SCUBA&SPA (6 Tauchgänge + 4 Spa) ✨  
 ✨ Inselbesuch & BBQ ✨ optional Anschlusswoche auf einer Insel nach Wahl oder Heimflug ✨

### Tag 1: Von Europa nach Malé

**28. Dezember 2018**

Ihre Traumreise in die Inselwelt der Malediven beginnt nachmittags bzw. abends ab allen größeren europäischen Flughäfen und im Regelfall mit einer Zwischenlandung in Dubai, Qatar oder Abu Dhabi. Nach einem kurzen Aufenthalt bringt Sie Ihr Anschlussflug in weniger als 3½ Stunden nach Malé, in das pulsierende Herz der Malediven. Die Ankunft der unterschiedlichen Airlines in Malé ist fast immer am Vormittag bzw. Mittag des Folgetages. Sollten Sie es wünschen ist auch eine frühere Anreise möglich. Lassen Sie uns einfach wissen, wann Sie starten möchten. Spätestens am 5. Jänner sollten Sie aber in Malé sein.



### Tag 2: Ankunft in Malé und Transfer zum Schiff

**29. Dezember 2018**

Sie werden am Flughafen von der freundlichen Crew der M.Y. Scubaspa bereits erwartet und abgeholt. Sollten Sie sehr früh ankommen, werden Sie für die kurze Wartezeit, bis das Schiff bereit ist, in das nahe gelegene Flughafen-Café begleitet. Der direkte Transfer mit dem Dhoni bringt Sie dann zum 15 Bootsminuten entfernt ankernden Schiff, welches ab ca. 10:00 Uhr zum Boarding bereitsteht. Nach einem erfrischenden Willkommensdrink und der Vorstellung der Crew können Sie sich mit Ihrer Kabine und dem Schiff vertraut machen und entspannen, bevor Ihre Tauchkreuzfahrt dann nachmittags, wenn alle Gäste an Bord sind, beginnen kann.



### Tag 3: Das Abenteuer beginnt!

**30. Dezember 2018**

Ihre Kreuzfahrt führt Sie in den nächsten Tagen durch das Labyrinth der im Herzen der Malediven liegende Zentral-Atolle. Auf Ihrer Tauchkreuzfahrt erleben Sie die besten Tauchplätze im Nord- & Südmalé-Atoll, die Weiten des Ari-Atolls und die Unberührtheit des Vaavu-Atolls. Sie besuchen die vielleicht schönsten und bekanntesten Tauchplätze der Inselrepublik. Hier tauchen Sie an legendären Wracks, Steinwänden, „Farus“, Mayas“ und „Thilas“ - wie die unterschiedlichen Riffstrukturen heißen - und genießen allerorts die Farbexplosion des von unzähligen skurrilen Lebewesen bewohnten Biosystems Korallenriff.



**WATERWORLD-SPECIALS: 20 Jahre Erfahrung und Kompetenz**

Werner Thiele KG ✨ Im Kerschbäumer 23 ✨ AT-6112 Wattens  
 Office: +43 (0) 52 24 / 67 455 ✨ Mobil: +43 (0) 664 / 234 67 46  
 info@waterworld.at ✨ www.waterworld.at



day by day

31. Dezember 2018 - 5. Jänner 2019

## Tag 4 bis 8: Unterwegs in den Malediven

### 31. Dezember 2018 bis 4. Jänner 2019

Nur wenige andere Safarischiffe kreuzen in diesem weitläufigen Gebiet Ihre Wellen, und auch die Tagesboote der Hotelinseln sind nur vereinzelt zu finden: Die ausgedehnten Atolle haben sich zum Glück noch viel von der ursprünglichen Abgeschlossenheit der Malediven erhalten können.

In den vielen Kanälen, welche vom offenen Ozean in die weitläufigen Atolle führen, werden fast immer Haie auf den Tauchgängen gesehen. Sie ziehen hier ebenso wie Adlerrochen oder andere Großfische ihre Bahnen. Im tiefen Süden des Ari-Atolls gibt es zudem, ebenso wie an den bekannten Putzerstationen im Malé-Atoll, auch immer die Chance Mantas und Walhaien zu begegnen. Die gesamte Vielfalt der Malediven von der Nacktschnecke bis hin zum größten Fisch kann auf den Tauchgängen Ihrer Reise beobachtet werden. An den Thilas und Giris können Sie stressfreie Tauchgänge erleben. Wer gerne mehr ‚Action‘ hat, der taucht in den Kanälen oder am Außenriff. Die erfahrene Crew der M.Y. Scubaspa Yang ist immer darum bemüht die Gruppen nach Möglichkeit individuell zu betreuen, so dass jeder Gast den Tauchplatz erleben kann, der seinen Wünschen und Erfahrung entspricht.

Es sind aber nicht nur die Tauchgänge, welche die Tage an Bord viel zu schnell vergehen lassen: Köstliche Kulinarik, ein eigener Weinkellerbestand, Spa-Behandlungen oder der Besuch von unbewohnten und bewohnten Inseln lassen Ihren Urlaub zu einem die Sinne betörenden Genuss werden.

## Tag 9: Heimreise

### 5. Jänner 2019

Nach einer letzten Nacht an Bord geht es für jene Reiseteilnehmer, die kein Anschlussprogramm geplant haben, direkt zum Flughafen von Malé mit Abflug am selben Tag und Ankunft in Europa am Abend. Alternativ können Sie natürlich auch länger in den Malediven bleiben oder z.B. nach Sri Lanka oder Indien weiterreisen. Selbstverständlich ist es auch möglich eine zweite Woche an Bord zu bleiben. Sie müssen dann nicht einmal Ihre Koffer packen oder die Kabine wechseln. Gerne beraten wir Sie unverbindlich zu den unterschiedlichen Verlängerungspaketen. Sollte Ihr Heimflug erst am Nachmittag abheben, können Sie natürlich solange an Bord belieben.



**WATERWORLD-SPECIALS: 20 Jahre Erfahrung und Kompetenz**

Werner Thiele KG \* Im Kerschbäumer 23 \* AT-6112 Wattens  
Office: +43 (0) 52 24 / 67 455 \* Mobil: +43 (0) 664 / 234 67 46  
info@waterworld.at \* www.waterworld.at



## Malé

### Die pulsierende Hauptstadt des Inselreiches

## Malé

**M**alé ist die kleinste Hauptstadt der Welt und seit über 800 Jahren das politische Verwaltungszentrum der Malediven. Heute leben hier auf engstem Raum rund 105.000 Menschen, was in etwa einem Drittel der Gesamtbevölkerung des Landes entspricht.

Malé weist als Wirtschafts- und Verwaltungszentrum des Landes alle Merkmale einer modernen Metropole auf. Vom quirligen Flughafen der Stadt, welcher auf einer vorgelagerten Insel angelegt ist, erreicht man binnen weniger Minuten mit einem der vielen Dhonis die Hauptstadt des Inselreiches.



**A**uf einem kurzen Stadtrundgang in den verwinkelten und engen Gassen gibt es einiges zu entdecken, und Malé lässt sich bequem zu Fuß erkunden. Auf einem etwa zweistündigen Stadtrundgang stechen dem Besucher immer wieder das 41 Meter hohe Minarett und die prächtige Goldkuppel der Moschee Masjid al-Sultan Muhammed Thakurufaanu ins Auge.

Der Sultanspark aber auch das Nationalmuseum sollten auf einer Erkundung ebenso besucht werden wie die alte „Freitagsmoschee“ Hukuru Miskiye, welche aus Korallen erbaut wurde und vor allem durch ihre starken Ornamente begeistert. Gemäß den Bauvorschriften auf Malé darf kein Gebäude höher sein als der Turm der sogenannten „Freitagsmoschee“.

**D**ie Freitagsmoschee, die auch die älteste Moschee Malés ist, steht zudem inmitten eines Friedhofs, dessen kunstvolle Grabsteine die letzten Ruhestätten von so manchem Sultan oder einer anderen hochgestellten Persönlichkeit der maledivischen Gesellschaft markieren.

In Malé befinden sich außerdem die wichtigsten Krankenhäuser, alle höheren Schulen des Inselstaates, Behörden sowie die Regierung. Auch das Hauptquartier der Sicherheitskräfte der Malediven (die über kein Militär verfügen) sowie das Zentrum von Gewerbe und Handel befinden sich hier.



**WATERWORLD-SPECIALS: 20 Jahre Erfahrung und Kompetenz**

Werner Thiele KG ✨ Im Kerschbäumer 23 ✨ AT-6112 Wattens  
Office: +43 (0) 52 24 / 67 455 ✨ Mobil: +43 (0) 664 / 234 67 46  
info@waterworld.at ✨ www.waterworld.at



## Die Malediven Trauminseln im Indischen Ozean

Bereits beim Anflug auf Hulhulé, den Flughafen von Malé, offenbart sich die schier atemberaubende Schönheit der Malediven: Kleine, von schneeweißen Sandstränden gesäumte und mit Kokospalmen bewachsene Inseln, umgeben von Korallenriffen und türkisfarbenen Wasser liegen wie „Spiegeleier“ im tiefblauen Indischen Ozean.

Die Inselgruppe der Malediven befindet sich etwa 360 Kilometer südlich von Indien und erstreckt sich über eine Länge von 760 Kilometern beidseitig des Äquators. Auf einer Fläche von 90.000 km<sup>2</sup> verteilen sich knapp 1.200 Inseln, von denen nur etwa 200 bewohnt sind. 89 Inseln sind zudem derzeit mit größtenteils sehr komfortablen Resorts bebaut. Die offizielle Staatsreligion ist der Islam.

**Staatsform:** Präsidial-Republic

**Landfläche:** 298 km<sup>2</sup> (1195 Inseln, davon 202 bewohnt)

**Länge der Atoll-Kette:** 823 km

**Breite der Atoll-Kette:** 130 km

**Hauptstadt:** Malé

**Einwohner:** 344.023 (Stand 2014)

**Bevölkerungsdichte:** 1.102 Einwohner pro km<sup>2</sup>

**Staatsreligion:** Islam

**Geografische Position:** 0° 42' S bis 8° 10' N, 73° O

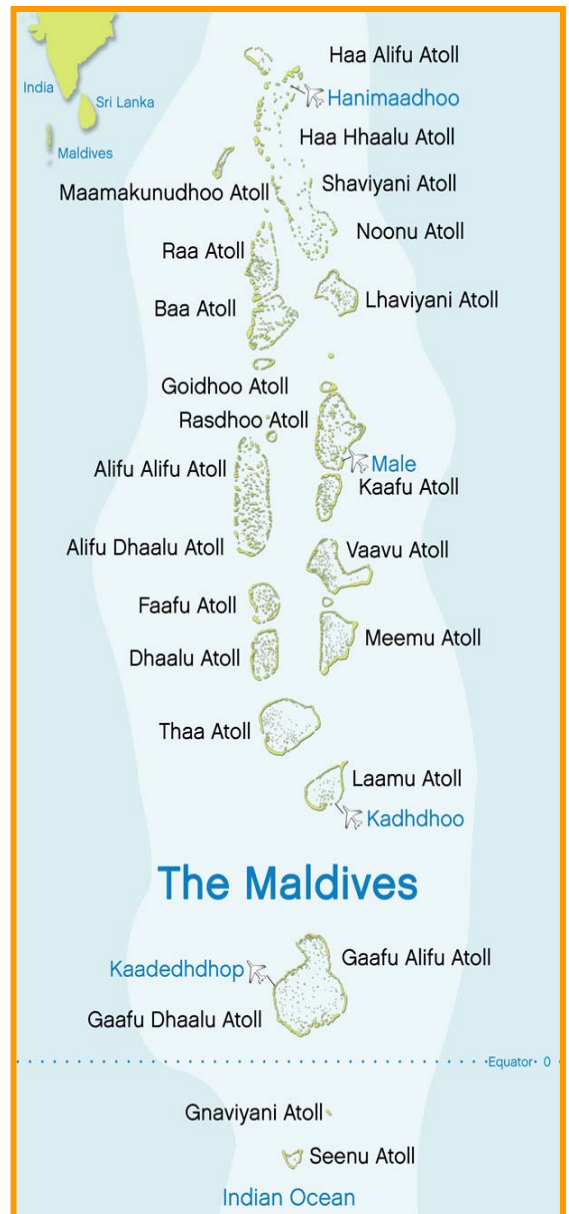
**Sprachen:** Divehi, Englisch; die Schrift nennt man Thaana

**Währung:** Rufiyaa und Laari (100 Laari sind 1 Rufiyaa)

**Zeitverschiebung:** MEZ + 4h

Die flachen und meist nur einen Meter über die Meeresoberfläche ragenden Eilande bestehen aus den Überresten von Korallen sowie aus Kalkstein. Blumen und Frangipani hüllen die Inseln stellenweise in einen berausenden Duft. Auf der Theorie des berühmten Wissenschaftlers Charles Darwin beruht die Entstehungsgeschichte der Inseln, wie sie sich mit großer Wahrscheinlichkeit zugetragen hat: Darwin nahm an, dass sich Atolle exakt an jenen Stellen bildeten an denen einst Vulkane aus dem Meer ragten. Diese wurden nach einiger Zeit inaktiv, anschließend verwitterten sie bevor sie in sich zusammenstürzten. Diese Reste erloschener Vulkane dienten Darwins These zufolge den Korallen als Fundament für ihre filigranen Bauten, aus denen sich im Laufe der Jahrtausende die Malediven bildeten.

Der internationale Begriff „Atoll“ selbst stammt übrigens aus der Sprache der Maledivenbewohner, er leitet sich vom maledivischen Wort *atholhu* ab.



**WATERWORLD-SPECIALS: 20 Jahre Erfahrung und Kompetenz**

Werner Thiele KG ✨ Im Kerschbäumer 23 ✨ AT-6112 Wattens  
Office: +43 (0) 52 24 / 67 455 ✨ Mobil: +43 (0) 664 / 234 67 46  
info@waterworld.at ✨ www.waterworld.at

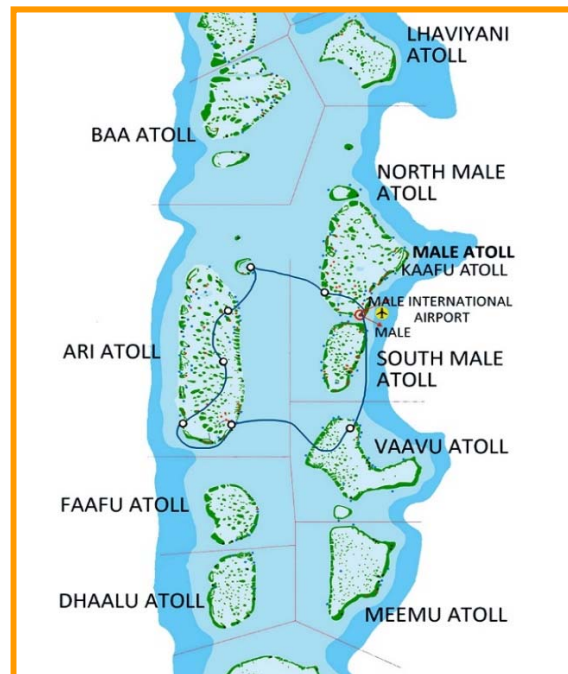


## Ihre Reiseroute: Die zentralen Atolle

**U**rsprüngliche Tauchgebiete auf den Malediven und das mitten in den Zentral-Atollen? Ja, es gibt sie noch - und die Crew der M.Y. Scubaspa Yang wird immer darum bemüht sein Ihre Tauchgänge so zu planen, dass Sie möglichst ungestört von anderen Tauchbooten die Unterwasserwelt genießen & erleben können.

Das Nord- & Südmalé-Atoll, das Ari-Atoll, das kleine Rasdhoo-Atoll und auch das Vaavu-Atoll, welche zusammen die Zentral-Malediven bilden, gelten als gut erschlossen. Sie beherbergen einen großen Teil der legendärsten Tauchplätze des weitläufigen Inselreichs, welches sich dem Tourismus seit Jahren verschrieben hat, aber dennoch immer etwas Besonderes bleiben wird. Die vielen Atoll-Ringe erstrecken sich über fast 2000km und bilden das größte zusammenhängende Atoll-System unseres Planeten. Direkt am Äquator gelegen lockt das Reich der Mini-Inseln mit unberührter Natur über und unter Wasser. Alleine das Atoll-System der Zentral-Malediven umfasst über 280 Inseln, welche auch im 21. Jahrhundert zum überwiegenden Teil nach wie vor touristisch unerschlossen sind.

Durch die Ringbildung und die tiefen Kanäle hat sich unter Wasser ein Tauchrevier der Extraklasse bilden können. Bunte Riffe locken mit Großfischen, Schwärmen & mehr. An vielen Inseln, Stränden und Riffen strandeten zudem Schiffe welche heute als Wracks auf die Erkundung durch die Gäste aus aller Welt warten.



## Klima & Reisezeit

**D**ie Malediven bieten ganzjährig ein tropisches Klima mit Temperaturen von 27°C bis 34°C bei sehr hoher Luftfeuchtigkeit, nachts kühlt es nur wenig ab. Es herrschen die für ganz Südasien typischen Monsunwinde. Von Mitte November bis Ende April weht der Nordost-Monsun: Es regnet dann selten, das Meer ist sehr ruhig und die Sichtweiten unter Wasser sind ausgezeichnet. Von Juni bis Mitte Oktober ist die Zeit des Südwest-Monsuns, in diesen Monaten muss mit mehr Regen gerechnet werden und der Himmel kann bedeckt sein. Es kann zu kurzen und oft sehr heftigen Monsunschauern kommen. Die Stimmungen die dann zu beobachten sind gelten als fotografischer Leckerbissen!



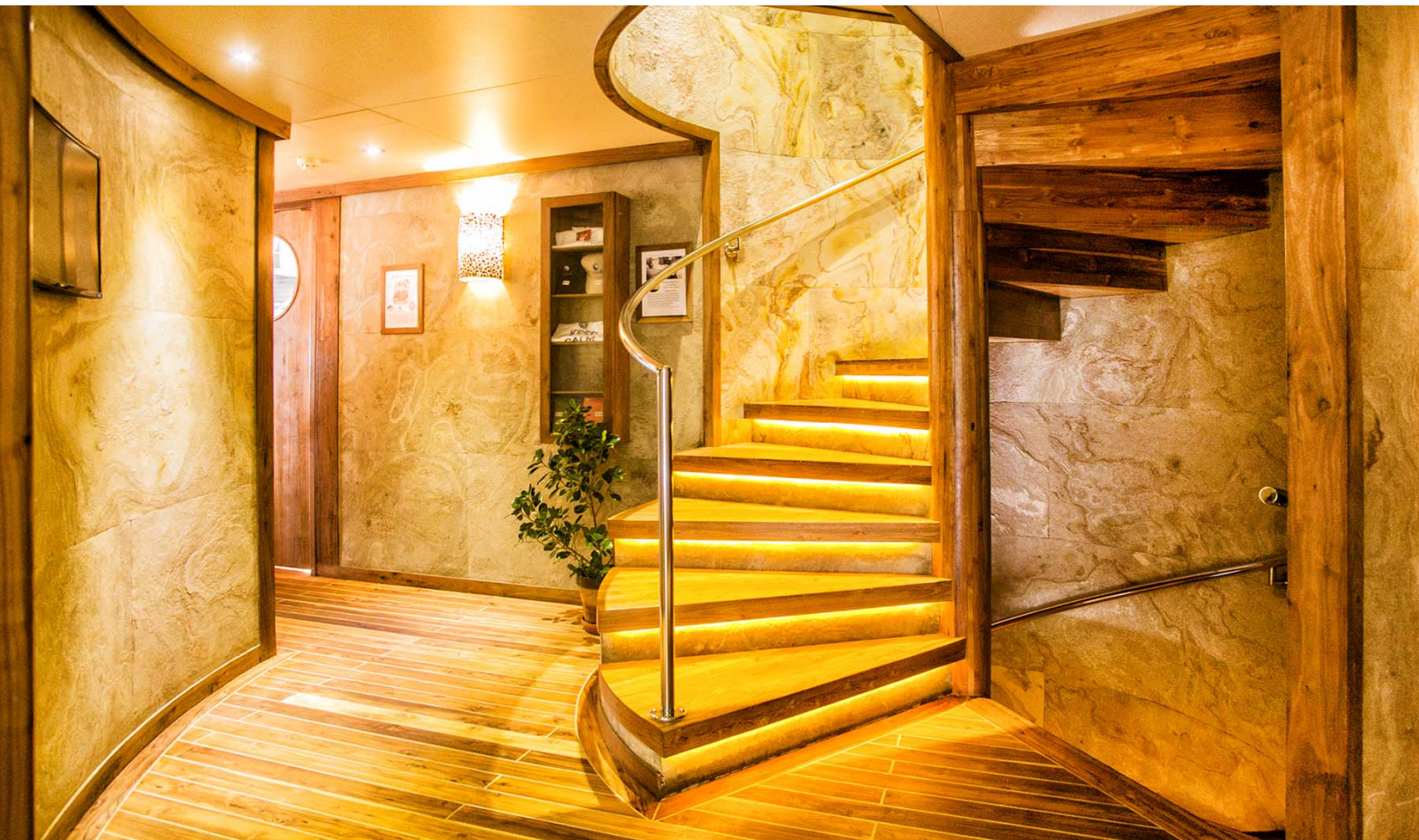
**WATERWORLD-SPECIALS: 20 Jahre Erfahrung und Kompetenz**

Werner Thiele KG \* Im Kerschbäumer 23 \* AT-6112 Wattens  
Office: +43 (0) 52 24 / 67 455 \* Mobil: +43 (0) 664 / 234 67 46  
info@waterworld.at \* www.waterworld.at



*Ihr Schiff,  
die M.Y. Scubaspa Yang*

**U**mfassbare 50 Meter lang, über 11 m breit, aus GFK-Fiberglas gebaut und edel ausgestattet: Die vielfach ausgezeichnete **M.Y. Scubaspa Yang** ist ein Safarischiiff der Superlative und bietet ebenso wie Ihr Schwesterschiiff **M.Y. Scubaspa Ying** ganzjährige Tauch- & Wellnesskreuzfahrten in den besten Tauch- und Schnorchelrevieren der Malediven. Das Schiiff ist für maximal 38 Gäste (28 Taucher + 10 Nichttaucher) ausgelegt, geschmackvoll dekoriert und bietet Komfort & Luxus wie man ihn von Safarischiiffen sonst eher selten kennt. Zudem ist die Yacht auf dem modernsten Stand der Technik um den hohen Ansprüchen der Eigner und ihrer Gäste gerecht zu werden. Mit ihren exklusiven und geräumigen Kabinen ist die M.Y. Scubaspa Yang ein schwimmendes Hotel. Ein seit Jahren bewährtes 3-Module-Konzept, 100%ige Ausrichtung auf die Bedürfnisse und Wünsche von Tauchern ebenso wie von Nichttauchern, sowie makelloser Service machen sie zu einem Garanten für gelungene Tauch- & Wellnesskreuzfahrten. Wenn je Schiiffe das Attribut „Floating Resort“ verdient hatten, dann sind es die M.Y. Scubaspa Ying & M.Y. Scubaspa Yang.



**WATERWORLD-SPECIALS: 20 Jahre Erfahrung und Kompetenz**

Werner Thiele KG ✳ Im Kerschbäumer 23 ✳ AT-6112 Wattens  
Office: +43 (0) 52 24 / 67 455 ✳ Mobil: +43 (0) 664 / 234 67 46  
info@waterworld.at ✳ www.waterworld.at





## Ihr Schiff, die M.Y. Scubaspa Yang

Die luxuriöse M.Y. **Scubaspa Yang** steht unter sehr erfahrem europäischem Management und wurde mit einem Konzept erdacht, welches Taucher wie Wellnessbegeisterte gleichermaßen ansprechen soll. Diese Idee spricht vor allem auch oft Paare an, bei denen ein Partner kein Taucher ist oder eben nicht ständig tauchen will bzw. lieber eine Mischung aus Tauchen und alternativer Erholung hat. Hochzeitsreisende, Erholungssuchende & Abenteuer mit höherem Qualitätsanspruch sowie einfach nur Menschen, die zugunsten einer Tauchsafari nicht auf die Annehmlichkeiten und den Luxus eines 5-Sterne Resorts verzichten wollen, werden auf der M.Y. Scubaspa Yang Ihre perfekte Harmonie finden.

Ein professionell ausgestattetes Tauch-Dhoni das annähernd so groß ist wie die kleineren Tauchsafarischiffe der Malediven lässt bei Tauchern keinen Wunsch offen. Die M.Y. Scubaspa Yang ist zudem das einzige Schiff auf den Malediven, welches eine voll zertifizierte **PADI 5 Star Tauchbasis** an Bord beherbergt. Nichttaucher werden von der Tauchbasis auf Wunsch auch gerne beim Schnorcheln betreut.

Der zweite große Leistungsbereich an Bord sind das **SPA** sowie die **Yoga-Einheiten**. Das gesamte Mitteldeck beherbergt auf einer Fläche von rund 300m<sup>2</sup> eine Spa-Landschaft mit mehreren Räumen, die ihresgleichen sucht. Egal ob Sie sich massieren lassen, diverse Schönheitsbehandlungen bevorzugen oder einfach nur im schiffseigenen Fitnessraum trainieren - die Möglichkeiten des Angebotenen an Bord der M.Y. Scubaspa Yang sind schier unerschöpflich und verschlagen so manchem weitgereisten Taucher den Atem.

Das große Schiff bietet seinen Gästen aber mehr als man eigentlich in einer Woche unterbringen kann: erleben Sie einen Ausflug auf eine Einheimischen-Insel, lassen Sie sich beim Beach BBQ auf einer einsamen Insel vom bestens geschulten Personal verwöhnen. Lernen Sie von der Crew, wie man traditionell fischt oder gleiten Sie mit Kajaks durch die türkisblauen Fluten einer Insellagune.

Ein großes Restaurant, eine stylische Bar, die beliebte Sofa-Lounge oder auch die beiden großen Sonnendecks machen einen Aufenthalt an Bord zum Erlebnis erster Klasse. Abends halten Sie mittels eines gut funktionierenden WLAN Systems an Bord Kontakt mit Ihren Lieben. Oder Sie erleben mit frischem Popcorn aus der Popcorn-Maschine einen Abend im Freiluftkino. Spätestens, wenn Sie den Sonnenuntergang im Jacuzzi genießen und Ihnen der Serviceboy einen Cocktail serviert, sind Sie im Paradies angekommen.



### WATERWORLD-SPECIALS: 20 Jahre Erfahrung und Kompetenz

Werner Thiele KG ✨ Im Kerschbäumer 23 ✨ AT-6112 Wattens  
Office: +43 (0) 52 24 / 67 455 ✨ Mobil: +43 (0) 664 / 234 67 46  
info@waterworld.at ✨ www.waterworld.at



## *Eine Kreuzfahrt, 3 Varianten: Das innovative Modulsystem von Scuba-Spa*

Ihre Reise führt Sie von Insel zu Insel, Ihr Blick ruht am Horizont, die Landschaft wechselt stetig Ihr Gesicht: Nichts beeengt Sie oder Ihre Suche nach Freiheit, kein Tisch im Restaurant, kein Strandhandtuch muss reserviert werden. Am Morgen tauchen Sie ab während Ihr Partner oder Ihre Partnerin den Tag mit Yoga am Oberdeck oder einer entspannenden Massage beginnt. Am Nachmittag wechseln Sie sich ab. Oder auch nicht. Wieviel Sie tauchen oder im Spa verbringen, ob Sie gemeinsam tauchen oder Ihr Partner nicht taucht - es ist auf diesem Schiff völlig irrelevant. Sie alleine entscheiden, welches der 3 Module Sie für Ihren Aufenthalt auswählen. Der Preis ist einheitlich, egal wie Sie sich entscheiden. Und natürlich können Sie vor Ort sowohl Tauchgänge als auch Spa-leistungen aus dem jeweiligen Menü zukaufen.

### Scuba

Wenn Sie sich für das Modul SCUBA entscheiden ist Tauchen Ihr erklärter Urlaubswunsch. Je nach Reiseroute, Wetter und Fahrzeiten werden Sie auf 15 bis 17 Tauchgängen die Unterwasserwelt der Malediven erkunden. Die PADI 5\*\*\*\*\* Tauchbasis an Bord wird sich stets darum bemühen, dass Ihr Tauchurlaub einzigartig, Ihre Tauchgänge in den weiten Unterwasserwelten erlebnisreich und sicher sind. Das Scuba-Modul ist das Modul für all jene, die einfach nicht genug bekommen können von der berauschenden Faszination der Unterwasserwelt des Indischen Ozeans.



### Spa

Tauchen ist nicht Ihr Lebensinhalt? Viel lieber genießen Sie ein gutes Buch, Yoga am Morgen und diverse Ayurveda-, Thai- oder sonstige Massagen in einer ansprechenden Atmosphäre und von geschulten Spezialisten ausgeführt? Dann ist das SPA Modul genau Ihre Welt. Insgesamt 8 Spa-Behandlungen sind in Ihrem Reisemodul integriert. Un sollten sie vor ort doch einmal untertauchen wollen ist dies auch kein Problem: die Tauchbasis an Bord ist voll zertifiziert und Sie können vom ersten Schnuppertauchgang bis zum Fortgeschrittenentauchkurs alles buchen.

### Scuba & Spa

Der Name dieses Moduls sagt schon alles: Als Wesen aus zwei Welten wollen Sie Tauchen aber eben nicht 3x täglich, stattdessen wollen Sie lieber auch die eine oder andere Wellnessbehandlung in Anspruch nehmen und in Ihrem Urlaub einfach einmal „ein paar Gänge retour schalten“. Insgesamt 6 Tauchgänge + 4 Spa-Behandlungen sind inkludiert. Sollte Sie vor Ort der Wunsch nach mehr Tauchgängen oder Spa-Behandlungen überkommen ist dies kein Problem: Das freundliche Personal reicht Ihnen gerne die Menüauswahl aus beiden Bereichen und Sie bestellen einfach ein Upgrade.



**WATERWORLD-SPECIALS: 20 Jahre Erfahrung und Kompetenz**

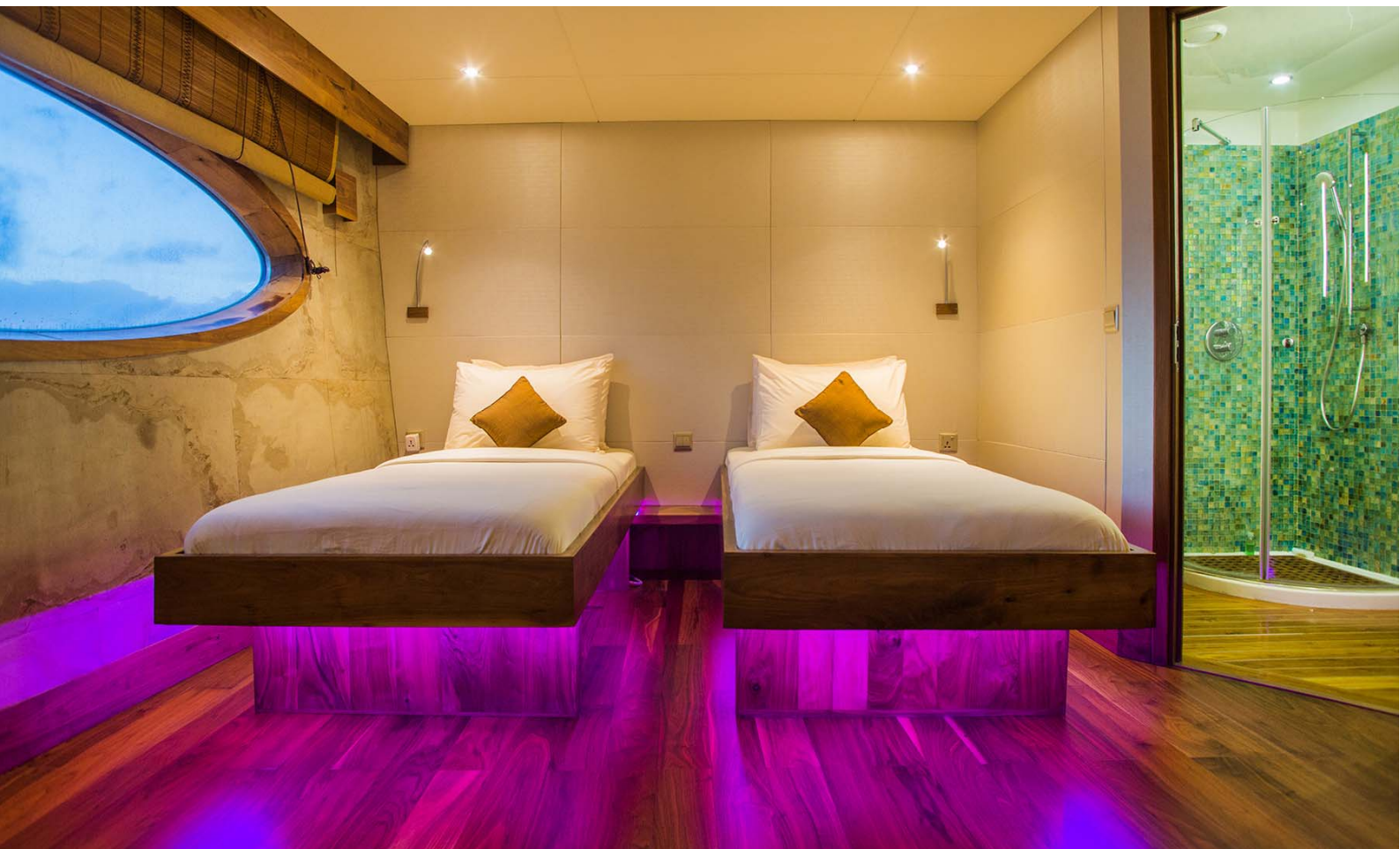
Werner Thiele KG ✨ Im Kerschbäumer 23 ✨ AT-6112 Wattens  
Office: +43 (0) 52 24 / 67 455 ✨ Mobil: +43 (0) 664 / 234 67 46  
info@waterworld.at ✨ www.waterworld.at



## *DOLPHIN & MANTA SUITEN*

*M.Y. Seubaspa Yang*

Das erste was Ihren Blick vollständig gefangen nimmt, wenn Sie die 19 - 22m<sup>2</sup> großen Suiten betreten sind die riesigen, ovalen Panoramafenster. Wahlweise bieten ein großes Doppelbett oder zwei getrennte Betten in den wunderschön gestalteten und mit indirektem Licht versehenen Suiten entspannenden und erholsamen Schlaf. Der Vorteil der Suiten gegenüber den anderen Kabinen ist neben der Größe in erster Linie die fantastische Aussicht. Die geräumigen Suiten sind der perfekte Ort um in völliger Privatsphäre Videos anzusehen, Musik zu hören, zu lesen oder einfach nur zu schlafen. Eine individuell regelbare Klimaanlage ist vorhanden. Die großen Panoramafenster sorgen dafür, dass Sie immer alles im Blick haben und schaffen neben einer angenehmen Atmosphäre einen hellen, lichtdurchfluteten Raum. Das ansprechend gestaltete Badezimmer bietet ausreichend Platz, Stauraum ist in allen Suiten ausreichend vorhanden. Der Aufenthalt an Bord wird hier zum erholsamen und einzigartigen Erlebnis. Es gibt nichts Vergleichbares als aufzuwachen und das Meer mit tropisch grünen Inseln vor sich zu sehen!



**WATERWORLD-SPECIALS: 20 Jahre Erfahrung und Kompetenz**

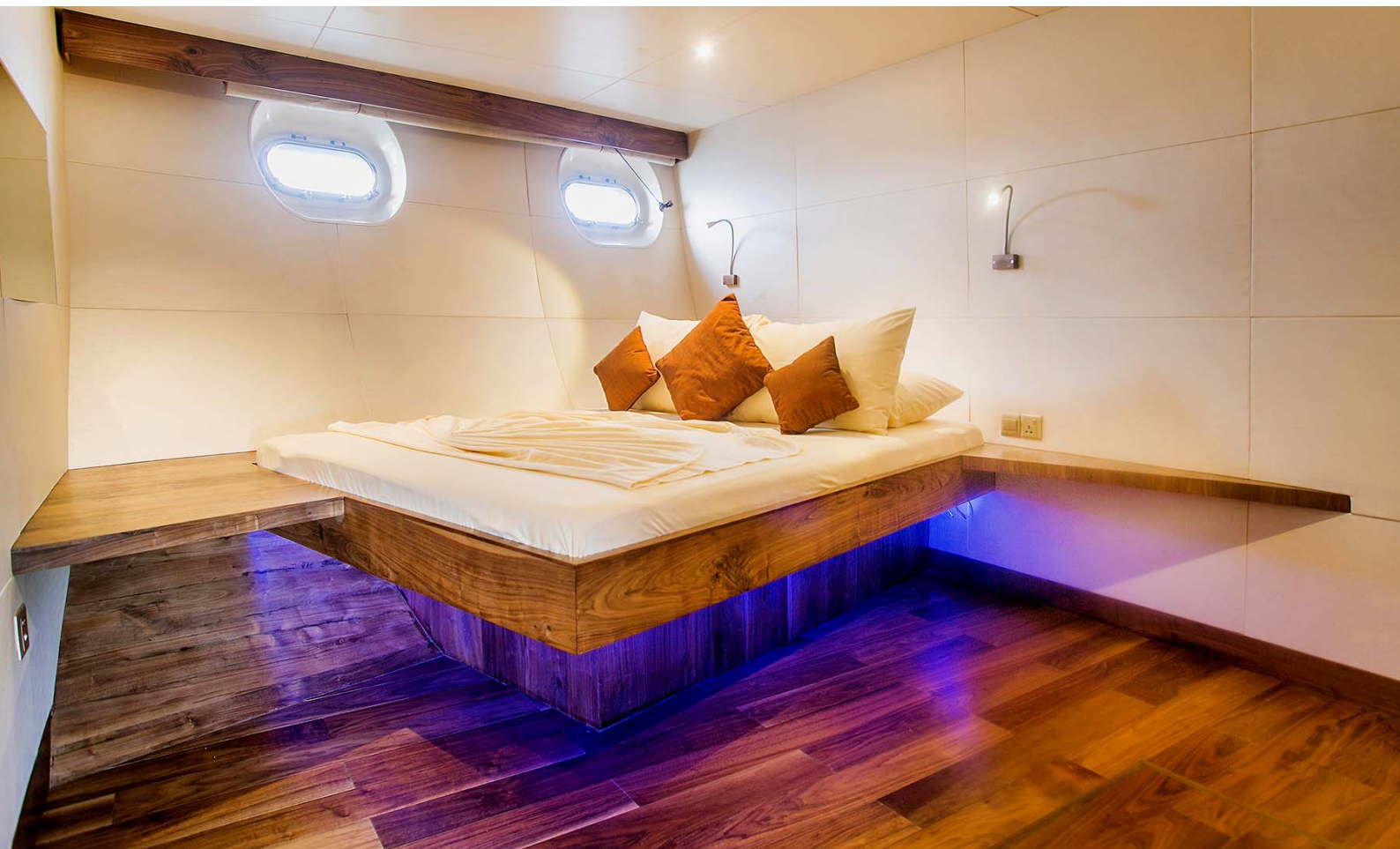
Werner Thiele KG ✨ Im Kerschbäumer 23 ✨ AT-6112 Wattens  
Office: +43 (0) 52 24 / 67 455 ✨ Mobil: +43 (0) 664 / 234 67 46  
info@waterworld.at ✨ www.waterworld.at



## SEA STAR CABINS & COWRIE SUITE

*M.Y. Seubaspa Yacht*

Egal ob Sie sich für eine der Suiten am Haupt- oder die 13m<sup>2</sup> großen Sea Star Kabinen bzw. die 16m<sup>2</sup> große Cowrie Suite im Unterdeck entscheiden, alle bieten ähnlichen Komfort und sind hochwertig ausgestattet. Die Sea Star Kabinen sowie die Cowrie Suite sind mit untrennbaren Doppelbetten ausgestattet und bieten erholsamen Schlaf. Gerade auch als Einzelkabine sind diese Kabinen für Alleinreisende der ultimative Genuss. Die geräumigen Unterdeck-Kabinen sind der perfekte Ort um in völliger Privatsphäre Videos anzusehen, Musik zu hören, zu lesen oder einfach nur zu schlafen. Eine individuell regelbare Klimaanlage ist auch hier vorhanden. Die Bullaugen lassen immer genügend Licht in Ihre Kabine. Das ansprechend gestaltete Badezimmer bietet ausreichend Platz, Stauraum ist in allen Sea Star Kabinen sowie der Cowrie Suite ebenso wie in den Suiten am Oberdeck ausreichend vorhanden. Der Aufenthalt an Bord wird auch hier zum erholsamen und einzigartigen Erlebnis. Die Cowrie Suite hat ein zusätzliches Sofa, was gerade auch für Familien mit einem Kind ideal ist; Kabine 10 bietet die Möglichkeit eines Zustellbettes.



**WATERWORLD-SPECIALS: 20 Jahre Erfahrung und Kompetenz**

Werner Thiele KG ✨ Im Kerschbäumer 23 ✨ AT-6112 Wattens  
Office: +43 (0) 52 24 / 67 455 ✨ Mobil: +43 (0) 664 / 234 67 46  
info@waterworld.at ✨ www.waterworld.at



## RESTAURANT

### *M.Y. Scubaspa Yang*

**A**uf der M.Y. Scubaspa Yang wird nicht nur einfach „gegessen“: Das Restaurant, welches gleichzeitig auch Salon ist, kann sich mit den besten Restaurants der teuren Hotelinseln messen - oder eher übertreffen. Neben Themenabenden wie „Mexican Night“ und „Japanese Night“ gibt es alles was das Herz begehrt. Auf individuelle Wünsche wie vegan oder vegetarisch kann selbstverständlich eingegangen werden. Alternierend werden Buffet oder auch Tischservice geboten, das Ganze in gepflegter Atmosphäre und gediegenem Stil. Eine Besonderheit des Restaurants sind die hydraulisch senkbaren großen Fenster um die sanfte Luft der nahen Inseln in den Raum zu lassen. Hier setzt man auf tropisches Urlaubsfeeling und nicht auf Aircondition. Dass der Sous-Chef Ihre Omeletten oder Eier direkt vor Ihnen ganz nach Ihrem Wunsch zubereitet ist nur noch ein Detail am Rande einer harmonischen Restaurant-Performance.



**WATERWORLD-SPECIALS: 20 Jahre Erfahrung und Kompetenz**

Werner Thiele KG ✨ Im Kerschbäumer 23 ✨ AT-6112 Wattens  
Office: +43 (0) 52 24 / 67 455 ✨ Mobil: +43 (0) 664 / 234 67 46  
info@waterworld.at ✨ www.waterworld.at



## COCKTAIL-BAR & LOUNGE

*M. G. Scubaspa Yang*

Die an das Restaurant angrenzende Bar mit Ihrer Freiluft Sofa-Lounge ist einer der beliebtesten Aufenthaltsorte des großen Schiffes. Speziell abends könnte man die ansprechend gestaltete und gut ausgestattete Bar mit ihrer Auswahl an internationalen Getränken uneingeschränkt mit einer Bar in einer schicken Marina oder einem 5-Sterne Hotel vergleichen. Wo sonst auf einem „Tauch“-Safarischiß haben Sie schon einmal gezapftes Bier, Erdinger Weißbier aus der Flasche oder perfekt designte Cocktails bekommen? Egal ob Sie „nur“ eine Coke, eine frisch geköpfte Trink-Kokosnuss oder einen gut gereiften Wein oder Champagner aus dem großen Weinbestand des Schiffes bestellen, Sie werden mit der Präsentation ebenso wie mit der Temperatur zufrieden sein. Es versteht sich von selbst dass die Getränke hier in Gläsern und nicht in Plexiglasbechern serviert werden. Spätestens, wenn Sie dann einen Espresso aus der italienischen Espressomaschine ordern, fangen Sie an zu zweifeln: Sind Sie wirklich auf den Malediven?



**WATERWORLD-SPECIALS: 20 Jahre Erfahrung und Kompetenz**

Werner Thiele KG ✨ Im Kerschbäumer 23 ✨ AT-6112 Wattens  
Office: +43 (0) 52 24 / 67 455 ✨ Mobil: +43 (0) 664 / 234 67 46  
info@waterworld.at ✨ www.waterworld.at



## SPA-Bereich M.Y. Scubaspa Yang

Es ist uns kein weiteres Schiff bekannt, welches einen ähnlich großen und durchdachten SPA-Bereich bieten kann wie die M.Y. Scubaspa Yang. Auf unfassbaren 300m<sup>2</sup> widmet sich ein erfahrenes Team von bestens ausgebildeten Masseusen hier Ihren Wünschen.

Die Räumlichkeiten sind liebevoll und detailliert gestaltet und lassen keine Wünsche offen. Tauchen Sie ein in Ruhe und Unbeschwertheit, genießen Sie Ihre spezielle Massage aus der breiten und weit gefächerten Palette des Angebotes. Wenn Sie sich für das Modul „SPA-HOLIDAY“ entschieden haben, können Sie aus einem 14 Optionen-Menü Ihre 8 Wünsche auswählen. Maniküre & Pediküre werden natürlich ebenfalls angeboten und darüber hinaus stehen weitere Spezialbehandlungen wie Hot Stone, Hawaii- oder Lava-Shell Massagen gegen Aufpreis zur Auswahl.



### Treatment Selection

- 🕒 THAI MASSAGE
- 🕒 BALINESE MASSAGE
- 🕒 SWEDISH MASSAGE
- 🕒 BACK AND SHOULDER MASSAGE
- 🕒 FOOT REFLEXOLOGY
- 🕒 ABHYANGA AYURVEDIC MASSAGE
- 🕒 CHAMPISSAGE
- 🕒 TRADITIONAL FILIPINO "HILOT" MASSAGE
- 🕒 SCUBASPA SPORTS MASSAGE
- 🕒 SCUBASPA GLOWING FACIAL
- 🕒 SCUBASPA BODY SCRUB
- 🕒 SCUBASPA BODY MASK
- 🕒 AFTER SUN ALOE VERA TREATMENT
- 🕒 FOOT SCRUB



Interesse am SPA? Dann fordern Sie bitte gleich das spezielle „SPA-Menü“ an, welches wir auf einem acht Seiten -PDF detailliert für Sie zusammengestellt haben.

**WATERWORLD-SPECIALS: 20 Jahre Erfahrung und Kompetenz**

Werner Thiele KG ✨ Im Kerschbäumer 23 ✨ AT-6112 Wattens  
Office: +43 (0) 52 24 / 67 455 ✨ Mobil: +43 (0) 664 / 234 67 46  
info@waterworld.at ✨ www.waterworld.at



*SPA-Bereich  
M.Y. Scubaspa Yang*



**WATERWORLD-SPECIALS: 20 Jahre Erfahrung und Kompetenz**

Werner Thiele KG ✨ Im Kerschbäumer 23 ✨ AT-6112 Wattens  
Office: +43 (0) 52 24 / 67 455 ✨ Mobil: +43 (0) 664 / 234 67 46  
info@waterworld.at ✨ www.waterworld.at





## SUNDECKS & WHIRLPOOL

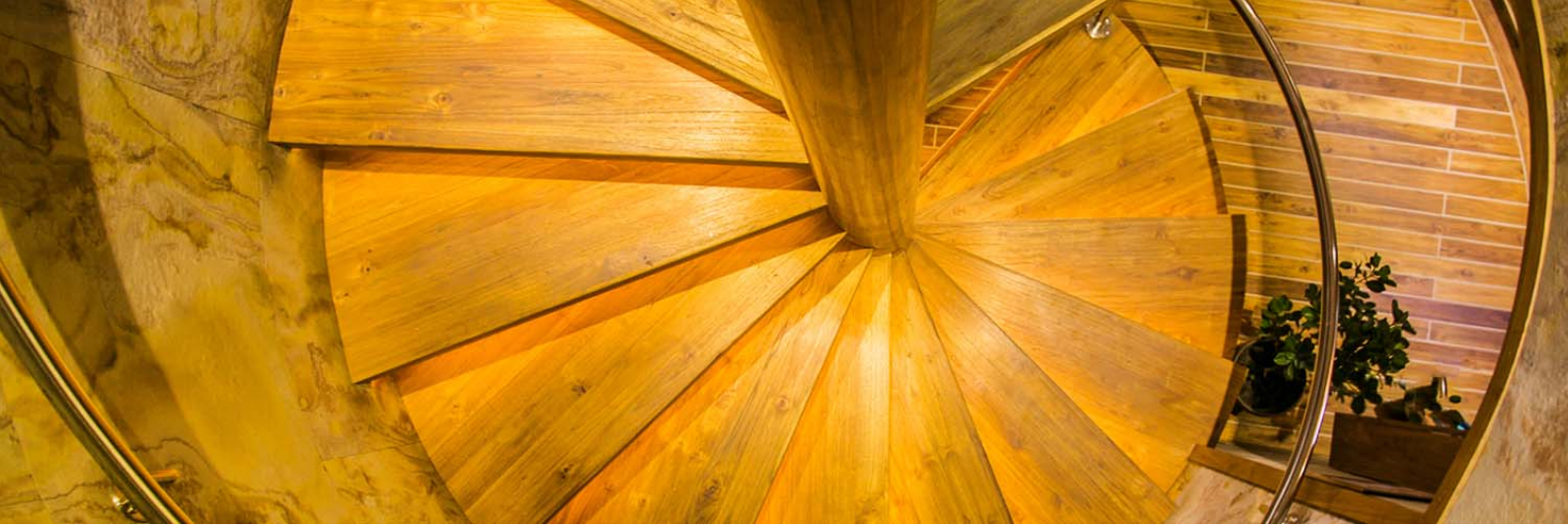
*M.Y. Scubaspa Yang*

**E**gal ob Sie Ihren Tag mit Tauchen, Spa oder eben Scuba & Spa gestalten: die beiden großen Sonnendecks am Oberdeck und Bug laden jederzeit zum Sonnenbad ein. Schöne und gepflegte Rattan-Liegestühle stehen für Ihr Wohlbefinden bereit, ein großer und sauberer, bestens gepflegter Jacuzzi am zentralen Aussichtspunkt des Oberdecks lässt die atemberaubende maledivische Landschaft in beinahe sündig schönen Bildern an Ihnen vorbeiziehen. Die Decks sind liebevoll aus Teak gestaltet, saubere Badetücher stehen jederzeit in ausreichenden Mengen zu Ihrer Verfügung. Nie war das Leben schöner. Lehnen Sie sich zurück und genießen Sie das sanfte Schaukeln des großen Schiffes in den Wellen, wenn die M.Y. Scubaspa Yang im inneren, geschützten Bereich der Atolle dahingleitet. Geist und Seele werden es Ihnen sicher danken, dass Sie hierhergekommen sind.



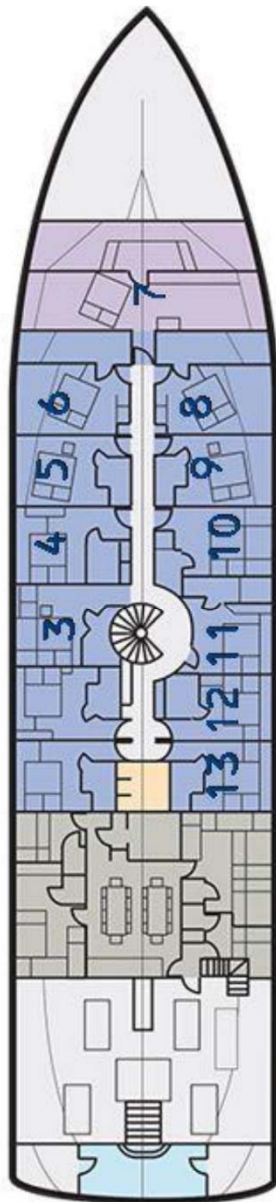
**WATERWORLD-SPECIALS: 20 Jahre Erfahrung und Kompetenz**

Werner Thiele KG ✨ Im Kerschbäumer 23 ✨ AT-6112 Wattens  
Office: +43 (0) 52 24 / 67 455 ✨ Mobil: +43 (0) 664 / 234 67 46  
info@waterworld.at ✨ www.waterworld.at

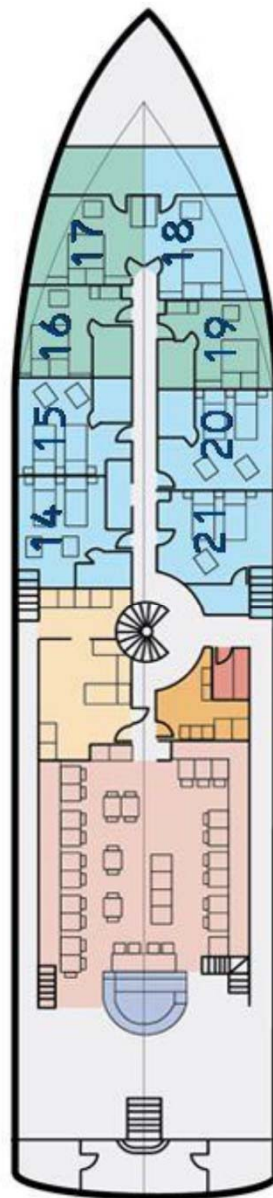


*Deckplan*  
*die M.Y. Scubaspa Yang*

Lower deck cabin numbers



Main deck suite numbers



**WATERWORLD-SPECIALS: 20 Jahre Erfahrung und Kompetenz**

Werner Thiele KG ✳ Im Kerschbäumer 23 ✳ AT-6112 Wattens  
Office: +43 (0) 52 24 / 67 455 ✳ Mobil: +43 (0) 664 / 234 67 46  
info@waterworld.at ✳ www.waterworld.at



## 🌊 Tauchen 🌊 *M.Y. Scubaspa Yang*

**A**uf der M.Y. Scubaspa Yang treffen sich Abenteuer und Luxus in perfekter Harmonie: Nach einem ausführlichen Briefing mit ausführlichen Karten am Bildschirm des Restaurants werden die Tauchgänge in geführten kleinen Gruppen oder selbständigen Buddy-Teams durchgeführt. Es werden im Regelfall 3 Tauchgänge täglich angeboten. Auf der einwöchigen Reise sind 15 Tauchgänge + 2 Nachtauchgänge geplant. Das Tauchen erfolgt dabei immer von einem für die Malediven landestypischen und geräumigen Begleit-Dhoni aus. Dass diese auf der M.Y. Scubaspa Yang entsprechend groß und durchdacht gestaltet ist, versteht sich von selbst. Auf dem 20m-Dhoni gibt es zudem ausreichend Leihausrüstung (bei Bedarf bitte vorher reservieren). 12 Liter Alu-Tauchflaschen sind Standard. **FREE NITROX 32 ist für Nitrox-brevetiierte Taucher natürlich inkludiert.** Auf Wunsch kann an Bord zudem ein Nitrox-Kurs gemacht werden.

Optimale Tauchgangsvorbereitung und bestmöglicher Rundumservice sind die zwei wichtigsten Doktrinen welche das Tauchen auf der M.Y. Scubaspa Yang so einzigartig und besonders machen. Die stets bemühte und erfahrene Crew trägt dafür Sorge, dass Sie so individuell wie möglich tauchen können. Diese große Flexibilität an Bord ist aufgrund des großen Teams möglich, so dass jeder Gast sein eigenes, individuelles Profil tauchen kann. Tauchen von Bord der M.Y. Scubaspa Yang aus bedeutet, dass man sich um Ihr persönliches Wohlergehen und Ihre Bedürfnisse kümmert.



**WATERWORLD-SPECIALS: 20 Jahre Erfahrung und Kompetenz**

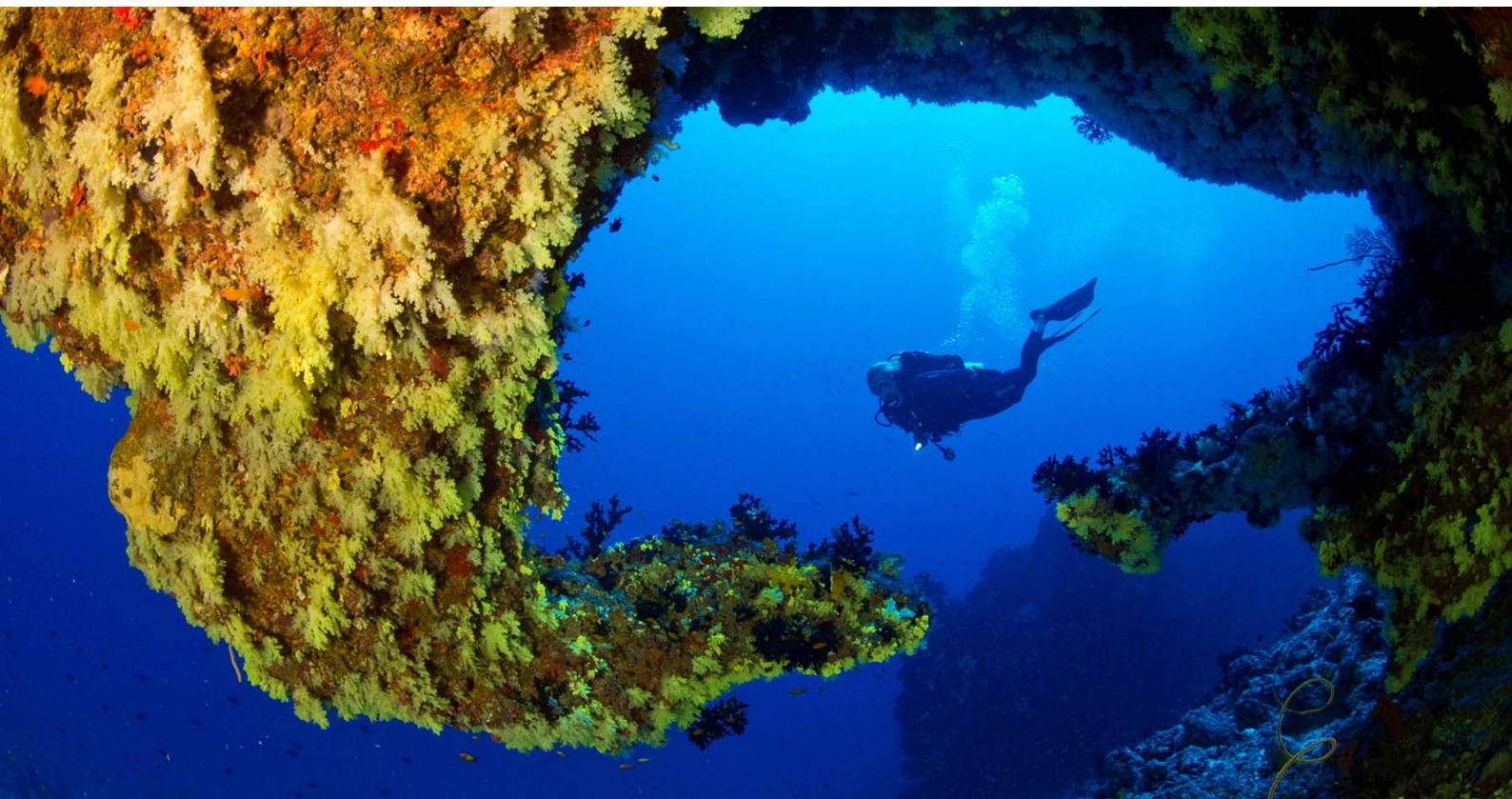
Werner Thiele KG ✨ Im Kerschbäumer 23 ✨ AT-6112 Wattens  
 Office: +43 (0) 52 24 / 67 455 ✨ Mobil: +43 (0) 664 / 234 67 46  
 info@waterworld.at ✨ www.waterworld.at



## ↳ Tauchen ↳ M.Y. Scubaspa Yang

**A**nstatt auf 20 weitere Taucher warten zu müssen können Sie und Ihr Buddy Ihr eigenes Tauchgangsprofil planen. Falls gewünscht wird - nach einem gründlichen Briefing - ein Dive Master mit Ihnen ins Wasser gehen und Sie bei Ihrem Tauchgang führen, begleiten und Ihnen falls nötig auch assistieren. Ein bis zwei Nachttauchgänge werden pro Tour angeboten. Alle Taucher sind an Bord der M.Y. Scubaspa Yang willkommen, erfahrene Taucher ebenso wie Anfänger.

Nach dem Tauchgang können Sie dann eine warme Süßwasserdusche nehmen bevor Ihnen Kokosnussplitter oder ein Getränk gereicht wird. Der Platz an dem Sie leben und an dem Sie tauchen ist nur einen „großen Schritt“ voneinander entfernt: Sie genießen einen Tauchurlaub in dem Ihnen so viel wie möglich abgenommen wird. Dafür, dass Ihre Ausrüstung gewaschen und versorgt, sowie Ihr Anzug täglich mit Waschmittel gespült ist (und auch am Ende der Kreuzfahrt alles perfekt gereinigt und gewaschen wird), sorgt die stetig bemühte freundliche Crew der M.Y. Scubaspa Yang. Sie müssen sich um nichts kümmern, all dies wird für Sie erledigt. Sollten Sie ein bestimmtes Ausrüstungsteil nicht haben oder nicht auf den weiten Weg in die Malediven mitnehmen wollen, wie z.B. den Regler oder das schwere Jacket, lassen Sie es getrost zu Hause: Neuwertige und bestens gewartete Ausrüstung steht an Bord zur Verfügung und ist gegen geringen Aufpreis erhältlich.



**WATERWORLD-SPECIALS: 20 Jahre Erfahrung und Kompetenz**

Werner Thiele KG ✨ Im Kerschbäumer 23 ✨ AT-6112 Wattens  
Office: +43 (0) 52 24 / 67 455 ✨ Mobil: +43 (0) 664 / 234 67 46  
info@waterworld.at ✨ www.waterworld.at



↳ Ihre Reiseleitung ↳

Natur- & Unterwasserfototeam KR. Werner Thiele & Dr. Iris Thiele-Schmied

## Ihre Zufriedenheit ist unser höchster Lohn

Wir legen bei unseren geführten Expeditionen und Gruppenreisen sehr großen Wert darauf, dass Sie ein (soweit es die örtliche Abgeschlossenheit und der Charakter der Reise erlauben) möglichst perfektes Erlebnis haben. Wir teilen seit über 20 Jahren Ihre Leidenschaft für ausgefallene-extreme Destinationen, schöne Schiffe und faszinierende Tauchplätze. Unsere erfahrenen Teammitglieder werden stets bemüht sein, Ihre Reise zu einem besonderen Erlebnis zu machen. Sie stellen Ihnen gerne auch Ihre jeweilige Fachexpertise zur Verfügung und geben Tipps zu den geplanten Aktivitäten.

### Reiseleiterteam KR. Werner & Dr. Iris THIELE

Opinion Leader und Ambassadors im MARES PRO TEAM / MARES – just add water

KR. Werner Thiele beschäftigt sich seit 1990 mit außergewöhnlichen Tauch- & Erlebnisreisen. Der hundertfach preisgekrönte Unterwasserfotograf, Buchautor und Begründer sowie Geschäftsführer von Waterworld gilt als wandelndes Lexikon, wenn es um Ihre Traumdestination geht. Ihr Reiseleiter hat in den letzten 25 Jahren über 200 Gruppenreisen erfolgreich geleitet.

Dr. Iris Thiele-Schmied gilt als gute Seele unserer Expeditionen und ist promoviertes Sprachtalent. Die vielseitige 2. Geschäftsführerin von Waterworld begleitet seit 2014 unsere Expeditionen und sorgt immer dafür, dass Sie sich auf Ihrer wohlverdienten Reise rundum wohl fühlen.



## \* Achtung \*

Die beschriebenen Tagesprogramme und Abläufe der Tauchkreuzfahrt und Reise dienen ausschließlich zu Ihrer Orientierung. Unsere Reisen haben Expeditionscharakter. Das endgültige Programm kann sich aufgrund des langen Vorlaufes und durch den Einfluss lokaler, klimatischer und politischer Verhältnisse immer etwas ändern und variieren. Kapitän und Cruise Director sowie Ihr WATERWORLD-Expeditionsleiter entscheiden immer gemäß den Verhältnissen vor Ort und werden auch ad hoc auf aktuelle Gegebenheiten, Wetterphänomene und Tierbeobachtung reagieren sowie den Fahrplan und Tagesablauf immer bestmöglich anpassen. Flexibilität ist von größter Bedeutung auf unseren Fernreisen mit Expeditionscharakter. Etwaige Anlandungen sind ebenfalls von Wetter, Verfügbarkeit von Anlandezeiten, örtlichen Landesbestimmungen und Umweltschutzaufgaben abhängig. Der Fahrplan, die Tauchgänge & Tauchplätze sowie etwaige Anlandezeiten werden dabei Kapitän und Cruise Director sowie Ihrem WATERWORLD-Expeditionsleiter an Bord täglich besprochen, ausgearbeitet und nach sicheren Ermessen und den Eigenschaften des Schiffes umgesetzt. Das oben beschriebene Programm entspricht der sorgfältigen Planung und den Informationsgrundlagen bei der Programmerstellung im September 2017. Etwaige nötige Änderungen durch Auflagen oder Einschränkungen der Behörden vor Ort sowie derzeit weder absehbare noch sich abzeichnende Gesetzesänderungen sind aber grundsätzlich immer möglich und ausdrücklich kein Stornierungsgrund.

## © Copyrights

© 1 image by QATAR AIRWAYS © 7 images by WIKIMEDIA LIBRARY © 1 image by SCUBASPA  
© 32 images by Angelo LAIR © 17 images by Werner THIELE

© copyright on text & concept: WATERWORLD - WERNER THIELE KG

No image, text or part of the text of this document may be copied or used without prior written confirmation by WATERWORLD - Werner Thiele KG

## WATERWORLD-SPECIALS: 20 Jahre Erfahrung und Kompetenz

Werner Thiele KG \* Im Kerschbäumer 23 \* AT-6112 Wattens  
Office: +43 (0) 52 24 / 67 455 \* Mobil: +43 (0) 664 / 234 67 46  
info@waterworld.at \* www.waterworld.at



# LEISTUNGEN & PREISE

PREISE				
7 Nächte 'Dive & Lifestyle' Kreuzfahrt «M.Y. Scubaspa Yang»		Publizierter Preis p/P	Waterworld Best rate p/P	Währung
Manta Suiten (Kabinen 14,15,18,20,21)	<ul style="list-style-type: none"> <li>* 7 Nächte Tauchkreuzfahrt lt. Beschreibung ≈ Malediven 2018-2019 ≈</li> <li>* inkl. 15% Neujahrstörn Aufschlag (seitens des Schiffsbetreibers)</li> <li>* Transfer und Airportassistance in Malé; Airport - Schiff - Airport</li> <li>* Vollpension, Willkommensgetränk, unlimitiert Trinkwasser</li> <li>* Fruchtsäfte, Tee und Kaffee zum Frühstück</li> <li>* 2 GB WIFI 4 FREE pro Kabine, leihweise gratis Schnorchel Ausrüstung</li> <li>* YOGA-Einheiten jeden Morgen, Nutzung von Kajaks, Paddelbooten, Jacuzzi,</li> <li>* BBQ am Strand inkl. Sunset Cocktails und alkoholischen Sunset-BBQ-Getränken</li> <li>* Wahlweise Tauch-, Spa- oder Scubaspa-Paket lt. Beschreibung ≈ Malediven 2018-2019 ≈</li> <li>* Bei Tauchpaketen: Flasche, Blei, Guide, Nitrox 4 Free</li> <li>* Service Package: WATERWORLD ReisePRO Reiseleitung inkl. Bilderservice (Foto-Tips, ca. 75 - 100 Bilder für privaten Gebrauch)</li> </ul>	3.979,00	3.900,00	US\$
Dolphin Suiten (Kabinen 16,17,19)		3.683,00	3.600,00	
Cowrie Suite (Kabine 7)		3.335,00	3.250,00	
Sea Star Cabin (Kabinen 3,4,5,6,8-13)		3.001,00	2.900,00	
ZUSÄTZLICHE KOSTEN				
Flug Europa - Malé - Europa *			ca. ab	€
z.B. mit EMIRATES, QATAR AIR oder ETIHAD inkl. Flugsteuern, Flugverkehrssteuern und derzeitigen Kerosinzuschlägen			750,00	
Buchungsgebühren			65,00	€
Maledivische Bettensteuer (42,- US\$ p/Person vor Ort)			42,00	US\$
* Richtpreis lt. Flugplan & Preislisten 2017 inkl. Flugsteuern				
ACHTUNG: Eventuelle Treibstoffpreiserhöhung (Fuel Surcharge) möglich				
ACHTUNG: bei kurzfristigem oder gesundheitlichem Ausfall von Reiseleitung/FotoPRO kein Anspruch auf Minderung.				
OPTIONAL BUCHBAR				
Reiseschutz inkl. 100% Storno, med. Leistungen, Haftpflicht, Gepäck, Bergung, Unfall, Verspätung u.ä. Gerne beraten wir Sie unverbindlich zu den unterschiedlichen Reiseschutz-Paketen.				
Preisänderungen und Irrtümer vorbehalten. Es gelten unsere AGB				
Extras an Bord	<ul style="list-style-type: none"> <li>* Softdrinks &amp; alkoholische Getränke an Bord (Bier, Wein, Cocktails, Spirituosen)</li> <li>* Wäscheservice</li> <li>* WLAN, wenn 2 GB p/Kabine überstiegen werden</li> <li>* Trinkgelder, Leihausrüstung, zusätzliche Massagen oder Tauchgänge außerhalb des Modulpaketes, Souvenirs</li> <li>* Leihausrüstung falls benötigt</li> <li>* Alle Leistungen welche hier nicht angeführt sind</li> </ul>			
Preisänderungen und Irrtümer vorbehalten. Aus formalen Gründen möchten wir darauf hinweisen, dass es sich nicht um eine Pauschalreise handelt, sondern um eine Zusammenstellung einzelner Reisebausteine. Die jeweiligen Leistungsträger / Veranstalter entnehmen Sie bitte den einzelnen Reiseleistungen.				
Modul 1: SCUBA Holiday Kreuzfahrt inkl. 15 - 17 Tauchgänge	Modul 2: SPA Holiday Kreuzfahrt inkl. 8 Spa Einheiten	Modul 3: SCUBA & SPA Holiday Kreuzfahrt inkl. 6 TG + 4 Spa Einheiten		

**WATERWORLD-SPECIALS: 20 Jahre Erfahrung und Kompetenz**

Werner Thiele KG \* Im Kerschbäumer 23 \* AT-6112 Wattens  
Office: +43 (0) 52 24 / 67 455 \* Mobil: +43 (0) 664 / 234 67 46  
info@waterworld.at \* www.waterworld.at