

# Waterworld

FEEL THE ELEMENTS

# Misool

# & Triton Bay



31. März - 11. April 2026

11 Nächte M.S.Y. Amira für max. 19 Teilnehmer

[www.waterworld.at](http://www.waterworld.at)



## *Im Herzen Indonesiens*

### Natur & Meer: Tauchkreuzfahrten in Indonesien

Wenn Sie schon immer davon geträumt haben, **eines der unbekanntesten und gleichzeitig spektakulärsten Tauchgebiete Indonesiens** von Bord eines bewährten Schiffes aus zu entdecken, dann sind Sie auf diesem Törn der bewährten und traumhaften **M.S.Y. Amira** absolut richtig: Unsere Expedition mit dem 52 Meter langen und in traditioneller Art und Weise aus Holz gebauten 3-Mast Phinisi-Schoner eröffnet Ihnen auf diesem 11 Nächte dauernden Törn die wohl spektakulärsten Riffe des vielfältigen Inselstaates in Fernost.

Fernwehsüchtige & Naturliebhaber, welche außergewöhnliche Tauchgänge und Reisen, auf denen man mehr als nur die Unterwasserwelt erleben zu schätzen wissen, sind in Indonesien am richtigen Ort: Die tropisch schöne Landschaft in harmonischer Kombination mit dem tiefblauen Meer ermöglicht Tauchkreuzfahrten zur jeweils besten Jahreszeit im jeweiligen Zielgebiet. Indonesiens Riffe gehören zu den vielfältigsten der Welt und liegen im sogenannten «Coral Triangle». Dieser Überbegriff bezeichnet ein Meeresgebiet, welches von den Inseln der Salomonen im Osten über die Nordküste Neuguineas bis zu den Sunda-Inseln im Westen und vorbei an der Ostküste Borneos zu den Philippinen im Norden reicht. Es ist eines der Gebiete mit der höchsten Biodiversität weltweit und erstreckt sich über eine Fläche von 5,7 Millionen Quadratkilometern, was ungefähr der Hälfte der Fläche der Vereinigten Staaten von Amerika entspricht. Neben Korallenriffen finden sich Seegraswiesen und an den Küsten häufig Mangrovenwälder. Nach einem aufregenden Tag, egal ob bei einem beeindruckenden Landgang, Pygmäen-Seepferdchen im bunten Riff oder Begegnungen mit Großfischen an exponierten Riffen werden Sie dann an Bord mit kulinarischen Genüssen sowie Massagen verwöhnt.

Ihre Tauch- & Naturkreuzfahrt zu den Über- & Unterwasserwundern von **Raja Ampat** und der **Triton Bay** startet in **Sorong** und endet in **Kaimana**. An Bord der **M.S.Y. Amira** erleben Sie Tage mit außergewöhnlichen Naturerlebnissen vor einer atemberaubend schönen Kulisse am Puls der Natur. Darüber hinaus genießen Sie einen erholsamen Urlaub, der Ihnen sicher noch viele Jahre in Erinnerung bleiben wird. Bleiben Sie daher am besten nach der Kreuzfahrt noch ein paar Tage länger, denn es lohnt sich die weite Inselwelt Indonesiens weiter zu erkunden!



**WATERWORLD-SPECIALS: Erfahrung und Kompetenz seit 1997**

Stublerfeld 22 ✳ Top 7 & 9 ✳ AT 6123 Terfens - Vomperbach  
Office: +43 (0) 52 24 / 67 455 ✳ Cell.: +43 (0) 664 / 234 67 46  
info@waterworld.at ✳ www.waterworld.at



## Misool | Raja Ampat

### Wildlife & Nature: im Herzen des Coral Triangle

Es gibt wahrscheinlich nicht mehr viele Tauchgebiete auf unserem blauen Planeten, welche selbst erfahrene Taucher sowie professionelle Unterwasserfotografen und Filmer noch zu derartigen Begeisterungstürmen veranlassen können wie Raja Ampat. Wissenschaftler haben oft größte Mühe, all die verschiedenen Meeresbewohner auch nur annähernd richtig zu benennen. Raja Ampat, eine Inselgruppe gelegen im «Coral Triangle» vor der Küste des indonesischen West-Papua, an der Grenze zwischen Pazifischem und Indischem Ozean ist ein solches Gebiet und es ist mit nichts, was anderswo auf der Welt zu finden ist, vergleichbar.

Mehr als 1.500 Inseln umfasst der Archipel von Raja Ampat, nordwestlich des Festlandes von Neu Guinea. Die Inselgruppe beherbergt die wahrscheinlich größte Unterwasser-Biosphäre weltweit. Wissenschaftler fanden bereits über 1.000 verschiedene Fischarten, 700 verschiedene Arten von Weichtieren und über 540 Arten von Hartkorallen in diesem wenig besiedelten Gebiet. Highlights in den fischreichen Gewässern von Raja Ampat sind neben einigen Wracks aus dem 2. Weltkrieg und gelegentlichen Delfinen, Mantas und anderen Großfischen wie Teppichhaien aber vor allem die bunten, üppigen Riffe mit Ihren unendlichen Lebensformen. Der Fischreichtum und die unglaubliche Artenvielfalt sind bei allen Tauchgängen immer wieder beeindruckend. Eine große Anzahl von unterschiedlichsten Krustentieren, Riesenmuscheln und Nacktschnecken in allen erdenklichen Farben des Regenbogens verzaubern die Beobachter. An vielen Tauchplätzen patrouillieren zudem große Hundszahn-Thunfische und Makrelen. In der meist leichten Strömung stehen gerne große Barrakudaschwärme.

Meeresbiologen, Unterwasserfotografen und Taucher wurden erst vor wenigen Jahren auf dieses außerordentliche Gebiet aufmerksam. Dadurch, und weil die besten Tauchplätze der weitläufigen Region nur mit Safarischiffen erreicht werden können, sind die Riffe in Raja Ampat bis heute weitgehend unberührt und bieten immer wieder neue, faszinierende Entdeckungen. Ohne Zweifel gehört Raja Ampat zu jenen Regionen der Erde, welche begeisterte Taucher wenigstens einmal im Leben gesehen haben sollten.



**WATERWORLD-SPECIALS: Erfahrung und Kompetenz seit 1997**

Stublerfeld 22 ✨ Top 7 & 9 ✨ AT 6123 Terfens - Vomperbach  
Office: +43 (0) 52 24 / 67 455 ✨ Cell.: +43 (0) 664 / 234 67 46  
info@waterworld.at ✨ www.waterworld.at



## Triton Bay

### Wildes Land, sanfte Walhaie

Die **Triton Bay** liegt an der Südküste der noch fast unerforschten indonesischen Ostprovinz von Papua-Neuguinea, Irian Jaya, und wurde von Tauchschiffen trotz ihrer einmaligen Riffe und des Artenreichtums lange nicht entdeckt. Erst vor kurzem wurden Wissenschaftler auf der Suche nach endemischen Tierarten auf diese Region eher zufällig aufmerksam. Die Tauchschiffe folgten, als Berichte über fantastische Riffe und Walhaivorkommen die Runde machten.

Schließen Sie doch einfach für einen Moment Ihre Augen und wähen Sie sich auf den blauen Wassern dieser exotischen Region: Ihr Zodiak nähert sich gerade einer Art Floß. Darauf sehen Sie die ersten Ureinwohner, denen Sie auf unserer Fahrt durch die mystische Inselwelt, zwischen unerforschten Inseln mit einsamen Stränden, nun begegnen. Die Flöße, denen wir uns nähern, sind traditionelle Fischplattformen, sogenannte «*Bagans*». Die Fischer leben mehrere Wochen darauf und angeln den ganzen Tag mit Handleinen. Nachts fangen sie unter anderem kleine Fische, die «*Ikan Puri*», Sardellen, welche sie mit starken Scheinwerfern in ihre unter der Plattform liegenden Netze locken. Doch damit wecken sie auch das Interesse des größten Bewohners der Triton Bay, des Walhais. Und die opportunistischen Walhaie haben hier ein wahrlich sehr ungewöhnliches Fressverhalten entwickelt: Obwohl sie sich normalerweise von gefiltertem Plankton ernähren, kommen viele von ihnen zu den Bagans und profitieren von den toten Fischen, die aus den Netzen fallen, oder ihnen huldigend und ehrfurchtsvoll von den Fischern zugeworfen werden.

Die Eingeborenen Irian Jayas glauben nämlich, dass Walhaie unter dem Schutz eines Ahnengeistes stehen, der in ihm weiterlebt, und der Fang von Walhaien ist, zumindest den Eingeborenen hier im Süden Papuas, daher schon traditionell verboten, auch wenn dies im krassen Gegensatz zur Armut und dem liebevollen Spitznamen, welchen sie dem großen Fisch gegeben haben, steht: In ihrer Sprache heißt er «*Ikan Bodoh*», was so viel bedeutet wie «Dummer Fisch».



**WATERWORLD-SPECIALS: Erfahrung und Kompetenz seit 1997**

Stublerfeld 22 ✳ Top 7 & 9 ✳ AT 6123 Terfens - Vomperbach  
Office: +43 (0) 52 24 / 67 455 ✳ Cell.: +43 (0) 664 / 234 67 46  
info@waterworld.at ✳ www.waterworld.at



day by day  
28. - 31. März 2026

## 2+11+1 Nächte RAJA AMPAT & TRITON BAY

- \* Anreise via Singapore nach Manado \* 2 + 1 Nächte NOVOTEL MANADO RESORT (4\*\*\*\*) \* 1 Tag Manado \*
- \* 11 Nächte auf der M.S.Y. AMIRA \* Wildlife & Nature: 10 Tage Tauchpaket & Landausflüge \*
- \* auf Wunsch Vor- oder Anschlussprogramm in Raja Ampat, Sulawesi oder Singapore \*

### Tag 1 & 2: Anreise nach Manado, Sulawesi

28. & 29. März 2026

Ihre Reise nach Indonesien beginnt ab allen größeren Flughäfen mit Zubringerflügen nach Frankfurt oder München und Weiterflug nach Singapur. Ihre Ankunft in Singapur ist am Vormittag. Nach einem kurzen Aufenthalt geht es weiter nach *Manado*, dort kommen Sie am frühen Nachmittag an. Ein Transfer bringt Sie direkt in das nahe *Novotel Manado Golf Resort* wo Sie sich von der Anreise ausruhen können. Sollten Sie es wünschen ist eine frühere Anreise möglich. Lassen Sie uns wissen, wann Sie starten möchten. Spätestens am 30. März sollten Sie dann aber in Manado sein.



### Tag 3: Einen Tag Manado und seine Umgebung erkunden

30. März 2026

Der heutige Tag steht ganz im Zeichen von Manado und um im schönen Sulawesi richtig «anzukommen». Sie haben Zeit genug um im Hotel zu entspannen oder sich im Spa verwöhnen zu lassen. Lassen Sie den Alltag hinter sich und genießen Sie einen erholsamen Tag bevor Ihr Abenteuerprogramm startet. Wer schon wieder aktiv sein möchte, den wird Manado verzaubern, denn es gibt unendlich viel zu entdecken: Besuchen Sie doch den nahen *Tangkoko Nationalpark* mit seinen süßen Koboldmakis, bunten Nashornvögeln und vielen anderen faszinierenden Tieren!



### Tag 4: Das Abenteuer beginnt ...

31. März 2026

Nach dem Frühstück erfolgen der Transfer zum Domestic Airport und Ihr Flug nach *Sorong*. Ein direkter Transfer bringt Sie zur *M.S.Y. Amira*, das Schiff steht zum Ablegen bereit. Nach einem ausführlichen Briefing über die geplanten Aktivitäten der kommenden Tage richten Sie Ihre Tauch- & Kamera-ausrüstung her. Von einem guten Abendessen gestärkt erleben Sie den Beginn Ihres großen Abenteuers. Unter dem Sternenhimmel genießen Sie den Abend, während Ihr schwimmendes Zuhause sanft über die Wellen in das Zielgebiet gleitet.



**WATERWORLD-SPECIALS: Erfahrung und Kompetenz seit 1997**

Stublerfeld 22 \* Top 7 & 9 \* AT 6123 Terfens - Vomperbach  
Office: +43 (0) 52 24 / 67 455 \* Cell.: +43 (0) 664 / 234 67 46  
info@waterworld.at \* www.waterworld.at



day by day

1. - 13. April 2026

## Tag 5 bis Tag 14: Tauchkreuzfahrt Triton Bay & Raja Ampat

### 1. bis 10. April 2026

Auf Ihrer Tauch- und Naturkreuzfahrt erleben Sie in den kommenden Tagen auf einer verschlungenen Route durch die Inselwelt die Highlights des Gebietes - über wie unter Wasser. Wer nur des Tauchens wegen hierher kommt, würde den wahren Charme von Raja Ampat und der Triton Bay aber versäumen, denn die Trauminseln haben weitaus mehr zu bieten als «nur» Mantas, (Wal)Haie, bunte Fische, seltsame Critters und faszinierende Unterwasserlandschaften:

Es ist die vielfältige Kombination aus den Erlebnissen an Land und unter Wasser, welche die Touren auf der *M.S.Y. Amira* zu etwas ganz Besonderem machen. Faszinierende Landgänge werden ebenso zu den Höhepunkten Ihrer Reise zählen wie ausgiebige Tauchgänge in den meist glasklaren Fluten. Unter Wasser erkunden Sie die weltberühmten Tauchplätze der *Dampier Strait* und *Penemu & Yanjeffo Islands* oder auch *Misool, Pisang & Sanggala Bay*. Die Tauchplätze der Region sind bekannt für eine außerordentliche Vielfalt mit gelegentlichen Delfinen, Großfischen wie Mantas und Teppichhaien und viele kleine Schönheiten, z.B. Pygmäen-Seepferdchen, Rhinopias oder Angler- und Schaukelfische. Die Riffe gehören zu den artenreichsten in ganz Indonesien!

**Mehr als nur Meer:** Eine pittoreske Szene bieten die *Fam Islands*, die an die Rock Islands von Palau erinnern: Dutzende «Limestone Islands» beeindruckend mit Kanälen, Estuarien, Mangroven und Lagunen, weißen Stränden, Klippen und Grotten. Eine kurze Wanderung auf einen Gipfel offenbart die volle Schönheit dieser Region. Alternativ, falls man Zeit sparen will, schickt man eine Drohne für das perfekte Bild in die Höhe.



## Tag 15 bis 17: Heimreise oder Verlängerung?

### 11. bis 13. April 2026

Nach der letzten Nacht an Bord geht es zum Flughafen von Kaiman und zurück nach Manado. Da die Inlandsflüge in Indonesien oft unpünktlich sind, raten wir zu einer zusätzlichen Übernachtung in Manado. Sie können auch noch ein paar Tage bleiben und auf eine Tour gehen, um das faszinierende Sulawesi weiter zu erkunden. Das *Tana Toraja Hochland* gilt dabei als Geheimtipp! Gerne beraten wir Sie unverbindlich zu den unterschiedlichen Möglichkeiten, die individuell auf die von Ihnen gewünschten Tage angepasst werden können.



**WATERWORLD-SPECIALS: Erfahrung und Kompetenz seit 1997**

Stublerfeld 22 ✨ Top 7 & 9 ✨ AT 6123 Terfens - Vomperbach  
Office: +43 (0) 52 24 / 67 455 ✨ Cell.: +43 (0) 664 / 234 67 46  
info@waterworld.at ✨ www.waterworld.at



## Flora & Fauna

Der letzte intakte tropische Regenwald Asiens beherbergt die größte Biodiversität außerhalb des Amazonas. Neben mehr als 4.000 Meter hohen vergletscherten Bergen finden sich reiche Kupfervorkommen und die größte Goldmine der Welt. Die weltgrößten Mangrovensümpfe an der Südküste beherbergen große Erdgasvorkommen. An der *Vogelkop-Halbinsel* befindet sich eines der reichsten und besterhaltenen Korallenriffe der Welt.

West-Papua zeichnet sich - mit nur wenigen Ausnahmen - **durch das grundlegende Fehlen biologischer Informationen aus**. Dennoch gilt West-Neuguinea als die artenreichste Gegend der Welt. Die vorhandenen Ökosysteme bieten die reichhaltigste und vielfältigste Kombination im tropischen Pazifik: Tieflandregenwald, Bergregenwald, subalpine Vegetationszone, Torf- und Süßwasser-Sumpfwald, Savanne und Grasland, Mangroven und Meere (unterschieden werden muss wegen der trennenden Berge die Nord- und Südhalfte des Landes sowie die etwas separate Vogelkop-Halbinsel). Viele Tiere und Pflanzen sind endemisch, kommen also nur hier vor.

Der im Zentrum des Korallendreiecks gelegene Raja Ampat-Inseldistrikt erwies sich 2001 als eines der weltweit reichhaltigsten tropischen Korallenriffe mit 75% der weltweit bekannten Korallenarten und 1200 Fischarten. West-Papua ist auch die Heimat von 250 Süßwasserfischen. Die bekanntesten Arten sind die *Regenbogenfische* und *Blauaugen*. Im Gegensatz zur Pflanzenwelt ist die Tierwelt Neuguineas eng verwandt mit jener Australiens. Östlich der Wallace-Linie ist die Abwesenheit größerer Säugetiere charakteristisch. Anstelle von Affen gibt es eine große Vielfalt an Beuteltieren, etwa 70 Arten wie zum Beispiel *Kuskus*, *Possum*, *Beutelmäuse*, *Bandikuts*, *Wallabys* und *Baumkängurus*. Von den eierlegenden Säugetieren kommt der bedrohte *Langschnabeligel* vor. Bekannt sind 36 *Paradiesvogelarten* (indonesisch: *Cenderawasih*), der giftige *Pitohui*, bis 1,80 Meter große *Kasuare*, *Krontauben*, *Papageien*, Großfußhühner wie das *Buschhuhn*, 70 Fledermausarten, *Leisten-* und *Neuguineakrokodil*, *Schlangen* und *Warane*. Das Lieblingswild der Papua sind verwilderte Hausschweine. Unter den 455 Schmetterlingen finden sich auch sieben der großen Vogelfalter. Erst 1995 fand der Säugetierexperte Tim Flannery das schwarz-weiße *Dingiso*, ein Baumkänguru, das nur in der Bergregion um die Freeport-Mine vorkommt.

Die einzigartige Flora zeichnet sich durch eine große Anzahl Palmenarten, Mangroven, Araukarien, Rhododendron, 1200 Baumarten, Kletterpflanzen, Epiphyten, Farne und Orchideen aus. Conservation International schätzt 60 bis 90 % der Pflanzenarten als endemisch ein.



**WATERWORLD-SPECIALS: Erfahrung und Kompetenz seit 1997**

Stublerfeld 22 ✨ Top 7 & 9 ✨ AT 6123 Terfens - Vomperbach  
Office: +43 (0) 52 24 / 67 455 ✨ Cell.: +43 (0) 664 / 234 67 46  
info@waterworld.at ✨ www.waterworld.at



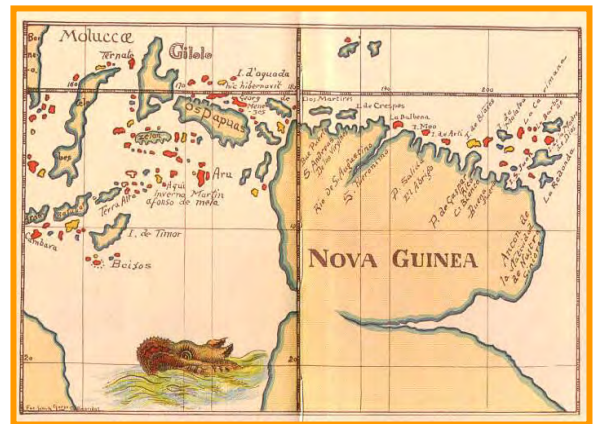
## History:

### Die Geschichte von Irian Jaya

**West-Neuguinea** oder **West-Papua** ist die Westhälfte der Insel Neuguinea, welche dem Kontinent Australien zugehörig ist und Teil der Republik Indonesien, während die Osthälfte als Papua Neuguinea einen eigenen Staat bildet. In der Sprache der *Biak* steht *Irian Jaya* für «**Die Strahlen der Sonne, die den Dunst des Meeres vertreiben**».

Papua und Melanesier bewohnten die Insel seit mindestens 40.000 Jahren. Als erster Europäer erreichte der spanische Seefahrer *Íñigo Ortiz de Retez* 1545 das Gebiet. Schon vor der Ankunft der Christen hatte das muslimische *Sultanat Tidore* den Westen Neuguineas beherrscht. 1660 versuchte die Ostindien-Kompanie, das rohstoffreiche Neuguinea zu besetzen, es folgten Entdeckungs- und Erkundungsfahrten. Im 19. Jahrhundert machten die Niederlande ihre Besitzansprüche geltend und nahmen 1828 die Region unter ihre Herrschaft. 1885 und 1895 erkannten die Briten und die Deutschen, die die Osthälfte Neuguineas 1884 besetzt und unter sich aufgeteilt hatten, die Zugehörigkeit zu Niederländisch-Indien an.

Im Zweiten Weltkrieg besetzten die Japaner die Insel, wurden aber 1944 von den Alliierten vertrieben. Danach erlangten erneut die Niederländer die Herrschaft über das Gebiet. 1949 mussten die Niederlande das übrige Indonesien in die Unabhängigkeit entlassen, behielten jedoch West-Neuguinea. Als Begründung gaben die Niederlande an, dass die melanesische Bevölkerung von derjenigen der anderen indonesischen Inseln zu verschieden sei; der tatsächliche Grund dürfte das Interesse an Erdölvorkommen gewesen sein. Seit 1963 heute gehört Westpapua (Irian Jaya) zu Indonesien. Auf Indonesiens Übernahme der vormalig niederländischen Kolonie West-Papua durch den sogenannten *Act of Free Choice* von 1969 folgten zahlreiche Menschenrechtsverletzungen an der melanesischen Bevölkerung. Militärs verschleppten und ermordeten schätzungsweise über 100.000 Menschen und sind aktiv beteiligt am illegalen Holzeinschlag, der West-Papua zum weltgrößten Lieferanten des wertvollen Tropenholzes *Merbau* macht und dabei den Lebensraum der indigenen Bevölkerung zerstört. Durch Umsiedlungen ist ein großer Bevölkerungsteil heute indonesisch. Die Provinz Papua erhielt im Jahr 2001 einen Sonderstatus als autonome Provinz, nach Ansicht von Kritikern untergräbt jedoch die Abtrennung eines Teils davon als neue Provinz *Irian Jaya Barat* den Autonomiestatus. Aus Sicht vieler Papua regiert Indonesien wie eine Kolonialmacht. Indonesien wiederum fürchtet eine Unabhängigkeit West-Papuas, da es den Zugang zu dessen Ressourcen verlieren würde und seine nationale Einheit bedroht sähe.



**WATERWORLD-SPECIALS: Erfahrung und Kompetenz seit 1997**

Stublerfeld 22 \* Top 7 & 9 \* AT 6123 Terfens - Vomperbach  
Office: +43 (0) 52 24 / 67 455 \* Cell.: +43 (0) 664 / 234 67 46  
info@waterworld.at \* [www.waterworld.at](http://www.waterworld.at)





## Wildes Irian Jaya

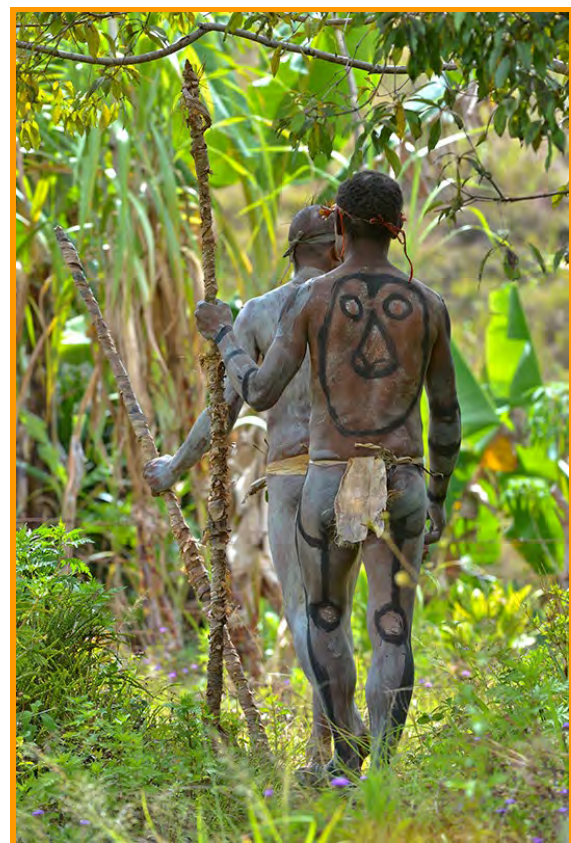
Auf Neuguinea sind etwa 300 indigene Völker ansässig, die über 200.000 Personen zählen, einige wenige sind noch ohne Kontakt zur Außenwelt. In West-Papua gibt es hunderte von Gruppen mit über 250 unterschiedlichen Sprachen, die sich weit überwiegend als Jäger und Sammler ernähren. Bekannter sind die *Dani*, die *Asmat* und die *Fayu* sowie wegen wiederkehrender Konflikte mit der *Grasberg-Mine* die *Kamoro* und *Amungme*. In den 1970er Jahren wurden im West Irian Projekt der Deutschen Forschungsgemeinschaft unter anderem die im Bergland lebenden *Eipo* und *Mek* erforscht.

In einer besonders schwer zugänglichen, sumpfigen und waldreichen Region in Irian Jaya, leben kleine Gruppen von Jägern und Sammlern, die sich unter anderem durch ihre ungewöhnlichen Behausungen auszeichnen. Die *Kopkapka*, *Kombai* und *Korowai* wohnen in Baumhäusern bis zu 20 Meter - in Einzelfällen sogar bis zu 50 Meter - über dem Erdboden. Es gibt nur noch einige hundert Menschen, die diesem traditionellen Lebensstil anhängen.

Die indigene Bevölkerung schwebt zu Teilen in großer Gefahr ausgelöscht zu werden, da die Regierung in Jakarta Konzessionen für den Holzeinschlag und für den Minenbau ausgibt, und damit die ortsansässige Bevölkerung zur Vertreibung seitens der Konzessionsnehmer preisgibt. Letztere gehen so vor, dass sie Methoden der Schmiergeldzahlung, Korruption und/oder Erpressung durch bewaffnete Einheiten des indonesischen Militärs für sich in Anspruch nehmen. Auch Angehörige von anderen berüchtigten Spezialeinheiten bezahlen die Machenschaften.

Im Jahr 2002 lebten etwa 1.242.000 Einheimische und 1.146.000 Zuwanderer in West-Papua. Fast die Hälfte der Gesamtbevölkerung besteht aus Migranten und deren Nachkommen. 73 Prozent der Gesamtbevölkerung leben auf dem Land. Die Zuwanderer sind meist in den Städten und ihrem Hinterland konzentriert. Der Anteil der einheimischen Papua an der städtischen Bevölkerung wird auf weniger als 20 Prozent geschätzt. Zuwanderer aus anderen Teilen Indonesiens lassen sich an ihrer gelblichen bis mittelbraunen Hautfarbe und meist glattem Haar erkennen, während die Papua eine dunkelbraune bis schwarze Hautfarbe und Kraushaar haben. Die Amtssprache ist indonesisch.

Die Lebenserwartung der indigenen Papua beträgt 40 bis 45 Jahre. Im Hochland erleben die meisten Papua das 45. Lebensjahr nicht und die Kindersterblichkeit ist in diesen abgelegenen Regionen und aufgrund mangelnder Infrastruktur leider immer noch sehr hoch.



**WATERWORLD-SPECIALS: Erfahrung und Kompetenz seit 1997**

Stublerfeld 22 \* Top 7 & 9 \* AT 6123 Terfens - Vomperbach  
Office: +43 (0) 52 24 / 67 455 \* Cell.: +43 (0) 664 / 234 67 46  
info@waterworld.at \* www.waterworld.at



*Unsere Hotel-Empfehlung für Ihre Anreise in Manado*

## Novotel Manado Golf Resort

Das nahe am Flughafen gelegene 4\*\*\*\*-Hotel, welches Sie aufgrund seines hellen, modernen Designs begeistern wird, hat sich seit Jahren bei unseren Kunden bewährt. Das im elegant-modernen Stil gestaltete Resort liegt 15 Fahrminuten vom Flughafen am Stadtrand von Manado im Grünen und somit ideal, um die Stadt, den *Waterpark* oder den Tangkoko Nationalpark (50km) schnell zu erreichen. Das Hotel begeistert durch seine einzigartige Lage samt Wellness, Golf, Top-Service, große und bestausgestattete Zimmer, zwei gute Restaurants sowie alle Annehmlichkeiten die Ihren Aufenthalt in Manado zum genussvollen Erlebnis machen.

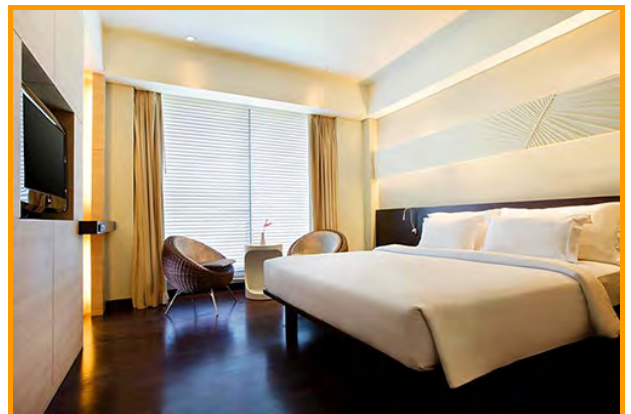


Das Restaurant *The Square* bietet interaktive, offene Küche, welche verschiedene internationale Buffets serviert. Zu den weiteren gastronomischen Einrichtungen gehören das japanische Restaurant *Wasabi* und die Poolbar *H2O*. Die Loungebar *Water Hole* lädt bei einem Drink zum Verweilen ein.

In den öffentlichen Bereichen steht Ihnen kostenfreies WLAN zur Verfügung. Die Mitarbeiter am Tourenschalter sind Ihnen gern bei der Organisation von Tagesausflügen oder Mietwagen behilflich. Nach dem Training im Fitnessraum können Sie in der Sauna oder im Whirlpool entspannen, sich bei Wellness-Anwendungen verwöhnen lassen oder die Tennisplätze mit Kunstrasen und den Golfplatz nutzen. Ein Außenpool steht ebenfalls zur Verfügung.

Alle 176 Zimmer verfügen über Kamine, separate Sitzcken und bieten Ihnen neben kostenlosem LAN (Internet via Kabel) auch Flachbildfernseher mit Satellitenempfang. Freies WLAN ist in den öffentlichen Bereichen verfügbar. Die Aussicht aus den Zimmern reicht zu den Bergen, in den tropischen Garten oder über den Pool.

Die klimatisierten Zimmer sind im schlichten, modernen Design gehalten und verfügen über einen Safe, Minibar sowie Kaffee- und Teezubehör. Die Suiten bieten zudem ein Wohnzimmer und eine kleine Küchenzeile. Das Bad ist mit einer Dusche oder Badewanne ausgestattet. In allen Bädern liegen für Sie ein Haartrockner, Hausschuhe und kostenfreie Pflegeprodukte bereit.



**WATERWORLD-SPECIALS: Erfahrung und Kompetenz seit 1997**

Stublerfeld 22 \* Top 7 & 9 \* AT 6123 Terfens - Vomperbach  
Office: +43 (0) 52 24 / 67 455 \* Cell.: +43 (0) 664 / 234 67 46  
info@waterworld.at \* www.waterworld.at



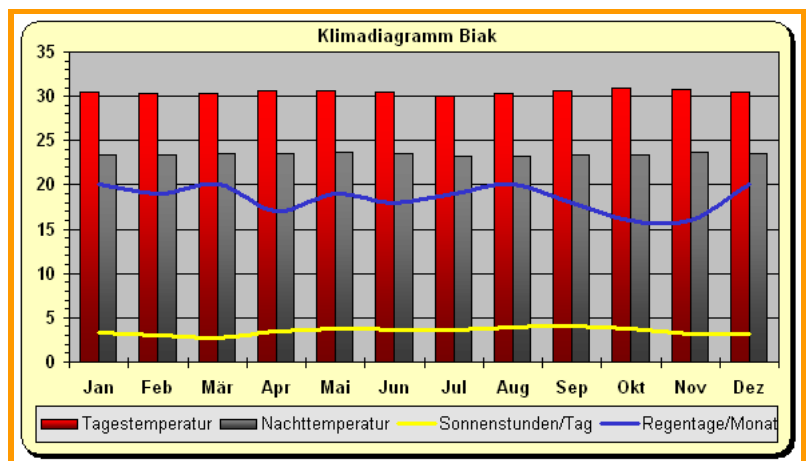
## Lageplan, Klima & beste Reisezeit



## Klima & Reisezeit

Auf dem Äquator liegend, weist Indonesien ein relativ gleichmäßiges Klima auf. Es ist heiß und feucht während der nicht so stark ausgeprägten Regenzeit (Oktober bis April) sowie heiß und trocken während der Trockenzeit (Mai bis September). Als beste Reisezeit für die Sundainseln (Komodo, Alor, Forgotten Islands) gelten die Monaten April bis November, Raja Ampat gilt von September bis Jänner als wetterstabil.

Die durchschnittliche Tagestemperatur liegt zum Reisezeitpunkt und ganzjährig bei ca. 30°Celsius, das Meer hat um die 26° - 28° Celsius. Ein 3mm Nasstauchanzug oder ein Shorty sind vollkommen ausreichend.



**WATERWORLD-SPECIALS: Erfahrung und Kompetenz seit 1997**

Stublerfeld 22 \* Top 7 & 9 \* AT 6123 Terfens - Vomperbach  
 Office: +43 (0) 52 24 / 67 455 \* Cell.: +43 (0) 664 / 234 67 46  
 info@waterworld.at \* www.waterworld.at



*Ihr Schiff,  
die M.S.Y. Amira*

Die «**M.S.Y. Amira**» ist ein 52m langer Phinisi-Dreimastschoner aus Holz mit neun Doppel- sowie einer Einzelkabine für maximal 19 Gäste. Das bewährte und legendäre Boot vereint die Annehmlichkeiten eines klassischen Tauchsafarischiffes mit unvergesslichen Taucherlebnissen. Die *M.S.Y. Amira* ist ein uriges und zugleich edles Schiff, und darf speziell in Hinsicht auf Zwecktauglichkeit, Top-Service und viel Erfahrung im Zielgebiet zur höchsten Qualitätsliga von Tauchsafarischiffen weltweit gezählt werden. Alle Gäste werden mit Komfort und Service umsorgt.

Selbstverständlich werden Sie auch rundum bestens verköstigt: Alle Mahlzeiten sind inbegriffen und werden als Büffet oder am Tisch serviert. Das Essen ist eine gelungene Mischung aus indonesischer und internationaler Küche und oft kommt frisch gefangener Fisch auf den Tisch. Auf Sonderwünsche wie die Bedürfnisse von Vegetariern wird gerne Rücksicht genommen. Trinkwasser, Kaffee & Tee stehen unbegrenzt zur Verfügung. Softdrinks, Bier und Wein gibt es gegen Aufpreis. Das Schiff ist auf dem modernsten Stand in Sachen Sicherheit & Technik: Satellitentelefon, VHF-Radio, Tiefensonar, Radar, GPS, Löschausstattung, EPIRB sowie 2 Hochseerettungsinseln, Sauerstoff & Erste Hilfe Kit sind ebenso vorhanden wie TV, Hi-Fi und Rauchmelder sowie 220V in allen Kabinen. Insgesamt vier Beiboote stehen immer bereit. Für die Luft oder Nitrox in den Flaschen sorgen 2 Bauer Kompressoren und eine Nitrox-Membrananlage.



**WATERWORLD-SPECIALS: Erfahrung und Kompetenz seit 1997**

Stublerfeld 22 ✨ Top 7 & 9 ✨ AT 6123 Terfens - Vomperbach  
Office: +43 (0) 52 24 / 67 455 ✨ Cell.: +43 (0) 664 / 234 67 46  
info@waterworld.at ✨ www.waterworld.at



## Kabinen M.S.Y. Amira

Die klassische und geschmackvolle Gestaltung der **vier Master Kabinen am Oberdeck** sowie **fünf De Luxe-** und **einer De Luxe Einzelkabine am Unterdeck** dominieren den Charakter Ihrer Unterkunft. Die gepflegten Kabinen, die sich bis auf die Oberdeck-Kabinen alle unter der Wasserlinie befinden, bieten ausreichend Raum und Komfort während Ihres Aufenthaltes an Bord. Abstellflächen und Schränke für persönliche Dinge sowie eine individuell regelbare Klimaanlage und natürlich ein privates Bad mit Dusche und WC sind selbstverständlich in jeder Kabine vorhanden. Einige Haarföhne können bei Bedarf zur Verfügung gestellt werden.

Die **vier Master Kabinen auf dem Oberdeck** sind die hellsten Kabinen an Bord. Ein Doppelbett (trennbar) bietet entspannenden, erholsamen Schlaf. Die geräumigen Oberdeck-Kabinen verfügen über Panoramafenster, die im Unterdeck befindlichen De Luxe Kabinen über Bullaugen. Die **fünf Deluxe Kabinen im Unterdeck** sind mit einem Doppelbett (trennbar) ausgestattet. Die **Einzelkabine im Unterdeck** ist mit einem regulären Einzelbett versehen. Die Einrichtung ist in allen Kabinen ähnlich und auch in den Unterdeckkabinen gleichwertig gut wie in den Oberdeckkabinen, von welchen sie sich in erster Linie durch die Größe und die Bullaugen (anstelle der Fenster) unterscheiden. In Summe ist die *M.S.Y. Amira* ein großartiges Schiff welches eigentlich keine Wünsche offen lässt.



**WATERWORLD-SPECIALS: Erfahrung und Kompetenz seit 1997**

Stublerfeld 22 ✳ Top 7 & 9 ✳ AT 6123 Terfens - Vomperbach  
Office: +43 (0) 52 24 / 67 455 ✳ Cell.: +43 (0) 664 / 234 67 46  
info@waterworld.at ✳ www.waterworld.at



## Innen- & Außenbereich

### M.S.Y. Amira

**E**gal ob Sie Ihren Tag mit Tauchen, Schnorcheln, Lesen, Sonnenbaden, einem spannenden Landgang oder einfach nur Relaxen verbringen: An Bord der *M.S.Y. Amira* werden Sie sich immer wohl umsorgt fühlen. Das breite Vorderdeck sowie das große Sonnendeck laden dazu ein, einen Blick über das Meer zu werfen, mitunter spielen Delfine in der Bugwelle. Großzügige Liegebereiche am Sonnendeck sowie ein Sofabereich im Salon stehen für Ihr Wohlbefinden bereit. Die Auswahl an verschiedenen Getränken wie unterschiedlichen lokalen Biersorten, Wein und Bargetränken ist gut aber wegen der enormen Steuern begrenzt, daher empfiehlt das Schiff speziell hochprozentige Getränke selbst aus dem Duty-Free mitzubringen.

Auf dem klassischen Tauchsafarischiff können Sie die atemberaubende Location in immer neuen Facetten & Bildern vorbeiziehen lassen, während Sie die warmherzige Gastfreundschaft an Bord oder den sanften Wind in Ihrem Liegestuhl genießen. In den tauchfreien Stunden stehen TV, DVD sowie Hi-Fi für Sie zur Verfügung. Lehnen Sie sich zurück und genießen Sie das sanfte Schaukeln des Schiffes in den Wellen, wenn die *M.S.Y. Amira* entlang der Inseln & Riffe dahingleitet. Übrigens: Während allen Touren ist auch ausreichend tauchfreie Zeit für Landgänge eingeplant. Die Reisen auf der *M.S.Y. Amira* sind somit auch ideal für Paare mit einem nichttauchenden Partner.



**WATERWORLD-SPECIALS: Erfahrung und Kompetenz seit 1997**

Stublerfeld 22 ✦ Top 7 & 9 ✦ AT 6123 Terfens - Vomperbach  
Office: +43 (0) 52 24 / 67 455 ✦ Cell.: +43 (0) 664 / 234 67 46  
info@waterworld.at ✦ www.waterworld.at

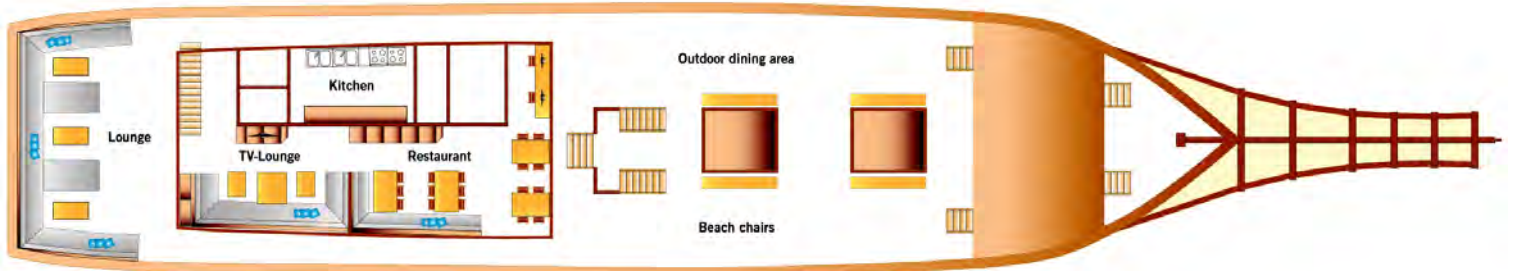


*Deckplan Oberdeck & Sonnendeck*  
*M.S.Y. Amira*

**UPPER DECK**



**MAINDECK**



**LOWER DECK**



**WATERWORLD-SPECIALS: Erfahrung und Kompetenz seit 1997**

Stublerfeld 22 \* Top 7 & 9 \* AT 6123 Terfens - Vomperbach  
 Office: +43 (0) 52 24 / 67 455 \* Cell.: +43 (0) 664 / 234 67 46  
 info@waterworld.at \* www.waterworld.at



## *Tauchen in Raja Ampat & der Triton Bay*

*M.S.Y. Amira*

Indonesien gilt als eines der schönsten Reiseziele und Tauchgebiete der Welt. Die noch heute oft unfassbare Isolation und Abgeschlossenheit vieler Inseln von der Außenwelt und strenge Schutzmaßnahmen in den vielen Nationalparks bürgen für eine prachtvolle Vielfalt an Naturschätzen über wie unter Wasser. Meist glasklares und immer angenehm warmes Wasser, gelegentliche Großfische bis hin zum Walhai, ein generell üppiger Fischreichtum und seltsame Critters buhlen um die Gunst der Taucher. Es ist die große Vielfalt, die das Tauchen in Indonesien so interessant, faszinierend und einzigartig zugleich macht: üppige Korallen, bunte Fischschwärme und mit Schwämmen überwucherte Riffe und Steilwände warten darauf erkundet zu werden.

Die für Indonesien typische Mischung aus Weich-, Leder- und Hartkorallenbewuchs kennzeichnet die Unterwasserwelt. Die hohe Artenvielfalt der geologisch jungen und immer noch vulkanisch sehr aktiven Region umfasst die gesamte Vielfalt des Indopazifiks. Von kleinen Krebsen und Nacktschnecken bis hin zu Großfischen kann auf den Tauchgängen mit etwas Glück alles beobachtet werden. Mantas sind in Indonesien oft zu entdecken, an bestimmten Plätzen finden sich Hammerhaie oder Walhaie. Schildkröten und große Marmor- und Stachelrochen sind weit verbreitet und die Riffe, Steilwände und Lithoralzonen sowie Muck-Zonen bieten mit pulsierenden Fischwolken und vielen seltsamen Geschöpfen alles an Begegnungen was ein Taucherherz höherschlagen lässt.



**WATERWORLD-SPECIALS: Erfahrung und Kompetenz seit 1997**

Stublerfeld 22 ✳ Top 7 & 9 ✳ AT 6123 Terfens - Vomperbach  
Office: +43 (0) 52 24 / 67 455 ✳ Cell.: +43 (0) 664 / 234 67 46  
info@waterworld.at ✳ www.waterworld.at





## *Tauchen in Raja Ampat & der Triton Bay*

*M.S.Y. Amira*

Das auf unserer Expedition besuchte Tauchgebiet liegt mitten im sogenannten Korallendreieck, dem Zentrum mariner Artenvielfalt. Bei einer 2002 durchgeführten 23-tägigen Expedition wurden 505 Korallenarten und 828 Fischarten gezählt, deren Vorkommen in Raja Ampat bisher nicht bekannt war. Insgesamt wurden bisher 1.320 Fischarten gezählt, Raja Ampat ist Anwärter UNESCO-Weltnaturerbe zu werden. Erfreulicherweise wurde das Gebiet bisher nicht durch das Klimaphänomen El Niño betroffen und wird als Quelle für die Wiederbesiedelung gefährdeter Korallenriffe angesehen.

Neben Schwämmen, Stein- und Oktokorallen finden sich viele Seescheiden. Größtes Weichtier ist die über einem Meter erreichende Riesenmuschel. Zu den Fischarten gehören Mantas, Lipp-, Doktor- und Husarenfische, Schnapper, Süßlippen, Riff- und Fahnenbarsche, Glas- und Beilfische, Grundeln sowie (neben vielen anderen) fotogene Zwergseepferdchen. Die für Unterwasserfotografen interessanten Mangroven werden unter anderem von Schützenfischen und Salzwasserkrokodilen bewohnt. In der Region liegt auch der im pazifischen Raum bedeutendste Nistplatz für Lederschildkröten. Zu den neu entdeckten Fischarten zählt der «Walking Shark» genannte Bambushai, der mit seinen Brustflossen über den Meeresboden laufen kann. Großfischplätze, sogenannte «Muck-Dives» und steile Drop Offs wechseln sich ständig ab. Für jeden unserer Gäste ist bestmögliches Tauchen, individuell in kleinen Buddy-Teams oder auf Wunsch mit Guiding, möglich.



**WATERWORLD-SPECIALS: Erfahrung und Kompetenz seit 1997**

Stublerfeld 22 \* Top 7 & 9 \* AT 6123 Terfens - Vomperbach  
Office: +43 (0) 52 24 / 67 455 \* Cell.: +43 (0) 664 / 234 67 46  
info@waterworld.at \* www.waterworld.at



## Tauchablauf *M.S.Y. Amira*

Insgesamt 3 - 4 Tauchgänge werden im Regelfall pro Tag angeboten, wobei der letzte ein Nachtauchgang ist. Getaucht wird zu zweit im eigenverantwortlichen Buddyteam oder auf Wunsch mit einem erfahrenen Dive Master, der Sie in Gruppen mit maximal 5 Tauchern an die besten Spots führen wird. Sämtliche Tauchgänge finden von den vier bequemen Beibooten aus statt, Ihre Tauchausrüstung verbleibt zwischen den Tauchgängen auf dem Mutterschiff und an den Flaschen montiert. Diese werden natürlich von der Crew für Sie getragen, so dass die *M.S.Y. Amira* Ihnen maximalen Platz und Komfort während Ihres Aufenthaltes an Bord bieten kann.

Das geräumige und überdachte Tauchdeck befindet sich hinter den Kabinen auf dem Achterdeck. So breit wie das Boot selbst bietet dieser Bereich sehr viel Platz um sich für die Tauchgänge ohne Platznot vorzubereiten. Ebenso kann hier auch persönliche Tauch- bzw. Kameraausrüstung gelagert werden. Es gibt ausreichend Ablagebereiche für Ihre Kameraausrüstung sowie eine Ladestation. Zwei große Spültanks sind selbstverständlich ebenfalls vorhanden. Des Weiteren gibt es einen großen Bereich zum Trocknen der Ausrüstung. Nach Ihren Tauchgängen können Sie eine warme Süßwasserdusche nehmen, Snacks sowie Getränke stehen bereits bereit. Sie genießen einen Tauchurlaub, in dem Ihnen so viel wie möglich abgenommen wird. Die Besatzungsmitglieder übernehmen natürlich wie von selbst nach jedem Tauchgang die Pflege Ihres Neoprenanzuges sowie der übrigen Ausrüstung.



**WATERWORLD-SPECIALS: Erfahrung und Kompetenz seit 1997**

Stublerfeld 22 ✳ Top 7 & 9 ✳ AT 6123 Terfens - Vomperbach  
Office: +43 (0) 52 24 / 67 455 ✳ Cell.: +43 (0) 664 / 234 67 46  
info@waterworld.at ✳ www.waterworld.at



*Tauchgebiete auf dieser Route*  
*M.S.Y. Amira*



**WATERWORLD-SPECIALS: Erfahrung und Kompetenz seit 1997**

Stublerfeld 22 \* Top 7 & 9 \* AT 6123 Terfens - Vomperbach  
Office: +43 (0) 52 24 / 67 455 \* Cell.: +43 (0) 664 / 234 67 46  
info@waterworld.at \* www.waterworld.at



## Ihre Reise- & Expeditionsleitung Die Waterworld PROs

### Ihre Zufriedenheit ist unser höchster Lohn

**W**ir legen bei unseren geführten Expeditionen und Gruppenreisen sehr großen Wert darauf, dass Sie ein (soweit es die örtliche Abgeschiedenheit und der Charakter der Reise erlauben) möglichst einzigartiges und hochkarätiges Urlaubserlebnis haben. Wir teilen seit über 20 Jahren Ihre Leidenschaft für ausgefallen-extreme Destinationen, schöne Schiffe und faszinierende Regionen. Unsere erfahrenen Teammitglieder sind stets bemüht, Ihre Reise zu einem besonderen Erlebnis zu machen. Sie stellen gerne ihre Fachexpertise zur Verfügung und geben Tipps zu den geplanten Aktivitäten.

#### Expeditions- & Reiseleitung

Die WATERWORLD Reise- & FotoPROs im Einsatz

„Unsere Gruppenreisen und Expeditionen werden von erfahrenen und weit gereisten, mehrsprachigen Profis und Szene-Ikonen geleitet und betreut. Der Schwerpunkt in unserem Team sind unsere legendären FotoPROs, die immer gerne Tipps geben und Bilder für die Gäste zur Verfügung stellen. Als Geschäftsführer unseres Familienunternehmens garantiere ich für den 100%igen Einsatz unseres jeweiligen hochmotivierten Reiseleiters.“

Welcher ReisePRO für ein Special eingesetzt wird steht zeitnahe vor Abreise fest. Wir können keine Garantie für einen bestimmten Reiseleiter abgeben, bemühen uns aber die meist ein Jahr im Voraus eingeteilten Reiseleiter auch beizubehalten. Private oder gesundheitliche Faktoren können einen personellen Reiseleiterwechsel aber jederzeit verursachen und sind kein Storno- oder Minderungsgrund.



### ★ Achtung - Wichtiger Vertragsbestandteil ★

Die beschriebenen Tagesprogramme und Abläufe dieser Tauch- & Naturreise dienen ausschließlich zu Ihrer Orientierung. Diese Reise hat Expeditionscharakter. Das endgültige Programm kann sich aufgrund des langen Vorlaufes und durch den Einfluss lokaler, klimatischer und politischer Verhältnisse immer leicht ändern und variieren. Die regionalen Vertragspartner dieser Reise sowie Ihre WATERWORLD-Expeditionsleitung entscheiden immer gemäß den Verhältnissen vor Ort und werden auch ad hoc auf aktuelle Gegebenheiten, Wetterphänomene sowie Tierbeobachtung reagieren und den Tagesablauf bestmöglich daran anpassen. Flexibilität ist von größter Bedeutung auf unseren Fernreisen mit Expeditionscharakter. Alle Aktivitäten sind von Wetter, Verfügbarkeit, örtlichen Landesbestimmungen und Umweltschutzauflagen abhängig. Der Expeditionsplan, die Tauchgänge & Tauchplätze sowie die beschriebenen Aktivitäten werden von unseren Partnern sowie Ihrer WATERWORLD-Reiseleitung täglich besprochen, tagesaktuell überarbeitet und nach sicherem Ermessen und den Bedürfnissen der Gruppe umgesetzt. Das oben beschriebene Programm entspricht der sorgfältigen Planung und den Informationsgrundlagen bei Programmerstellung im Februar 2023. Etwas nötige Änderungen die sich durch neue Erkenntnisse, Veränderungen in der Natur, Auflagen oder Einschränkungen der Behörden vor Ort sowie derzeit weder absehbare noch sich abzeichnende Gesetzesänderungen ergeben sind aber grundsätzlich immer möglich und daher ausdrücklich kein Stornierungs- oder Minderungsgrund.

### © Copyrights

© 1 image by SINGAPORE AIRLINES © 10 images by WIKIMEDIA © 2 images by GOOGLE MAPS  
© 11 images by M.S.Y. AMIRA © 4 images by NOVOTEL MANADO GOLF RESORT  
© 23 images by Werner THIELE

© copyright on text & concept: WATERWORLD - WERNER THIELE KG


No image, text or part of the text of this document may be copied or used without prior written confirmation by WATERWORLD - Werner Thiele KG

**WATERWORLD-SPECIALS: Erfahrung und Kompetenz seit 1997**

Stublerfeld 22 ★ Top 7 & 9 ★ AT 6123 Terfens - Vomperbach  
Office: +43 (0) 52 24 / 67 455 ★ Cell.: +43 (0) 664 / 234 67 46  
info@waterworld.at ★ www.waterworld.at



# LEISTUNGEN & PREISE

PREISE			
<b>11 Nächte Natur- &amp; Tauchkreuzfahrt «M.S.Y. Amira»</b>		Preis p/P	Währung
Master Cabin 4 x Doppel- oder Zweibettkabine Oberdeck	Tauchkreuzfahrt «Misool & Triton Bay» beinhaltet: * Kabine lt. Beschreibung mit Dusche/Wc (inkl. Pflegeprodukten) & Aircondition * Vollpension inkl. Wasser, Tee & Kaffee * Transfers & Airportassistance in Maumere & Saumlaki * Landausflüge lt. Programm und Möglichkeiten, wetterabhängig * Tauchpaket mit 3 - 4 TG täglich (außer erster und letzter Tag) * Guide, 12l-Alu-Flasche (DIN & INT), Blei, ENOS, Nitrox N <sup>32</sup> * Bettwäsche & Handtücher stehen an Bord ausreichend zur Verfügung * FotoPRO Reiseleitung inkl. 75 - 100 Bilder für privaten Gebrauch **	5.490,00	€
De Luxe Cabin 5 x Doppel- oder Zweibettkabine Unterdeck		5.190,00	
Single Cabin 1 x Einzelkabine Unterdeck		5.390,00	
ZUSÄTZLICHE KOSTEN			
<b>Flug Europa - Manado - Sorong   Kaimana - Manado - Europa *</b> z.B. mit Singapore Airlines und Garuda inkl. Flugsteuern, Flugverkehrssteuern und Kerosinzuschlägen   Economy		ca. ab 1.200,00	€
<b>Unsere Empfehlung für Ihre Anreise: Novotel Manado Golf Resort</b> Übernachtungen in Manado (je nach Anreise und individuellen Wünschen) im 4****-Resort inkl. Frühstück exakter Preis tagesaktuell bei Buchung & lt. Zimmerkategorie; Preis ist pro Person und pro Nacht		im DZ ca. ab 40,00	€
		im EZ ca. ab 80,00	€
<b>Nationalpark- und Hafengebühren</b>		370,00	€
<b>Streckengebühr</b>		380,00	€
<b>Buchungsgebühren</b>		100,00	€
<b>Transfers in Jakarta</b>		Taxi oder Shuttle	
* = Richtpreis lt. Flugplan & Preislisten 2023 inkl. Flugsteuern			
** = bei kurzfristigem oder gesundheitlichem Ausfall der Reiseleitung sowie technischem Ausfall kein Anspruch auf Minderung			
BESTENS ABGESICHERT - mit der «All in One» von LTA			
	Unsere Reisen führen in die entlegensten Ecken unseres schönen Planeten. Die «All in One» der LTA (Life Travel Assistance) bietet als Paket umfassenden Reiseschutz inkl. 100% Stornoschutz, Reisegepäcksschutz, Auslands-Krankenversicherung und vieles mehr, um Ihre Reise immer bestmöglich abzusichern. Sprechen Sie uns an - wir beraten Sie gerne!		
Preisänderungen und Irrtümer vorbehalten. Es gelten unsere AGB			
Extras vor Ort: [Stand 2/2023]	* Softdrinks & alkoholische Getränke * persönliche Ausgaben wie Leihhausrüstung (z.B. 15l-Flasche), Souvenirs & Trinkgelder * auf Wunsch Vor- oder Anschlussprogramm * alle Leistungen welche hier nicht als inkludiert angeführt sind		
Preisänderungen und Irrtümer vorbehalten. Es handelt sich um eine Pauschalreise nach EU-PRV			

**WATERWORLD-SPECIALS: Erfahrung und Kompetenz seit 1997**

Stublerfeld 22 \* Top 7 & 9 \* AT 6123 Terfens - Vomperbach  
 Office: +43 (0) 52 24 / 67 455 \* Cell.: +43 (0) 664 / 234 67 46  
 info@waterworld.at \* www.waterworld.at