

Waterworld

FEEL THE ELEMENTS

Palau

Red Snapper Spawning



27. Oktober - 10. November 2022

10 Nächte S.Y. Palau Siren für max. 16 Teilnehmer

www.waterworld.at



Im Herzen der Karolinen

Natur pur: Tauchkreuzfahrten auf der S.Y. Palau Siren

Wenn Sie schon immer davon geträumt haben, die besten Tauchgebiete in Mikronesien von Bord eines makellosen Schiffes aus zu erleben, dann sind Sie auf der **S.Y. Palau Siren** goldrichtig: Unsere Expeditionen mit dem 40 Meter langen und aus edelsten Hölzern gebauten Phinisi-Schoner entführen Sie auf unterschiedlich lange dauernden Törns zu den legendären Riffen **Palaus** rund um die *Rock Island*, *Peleliú* und *Angaur*. Das bewährte und schöne Schiff, welches uns seit Jahren begeistert, ist für Gäste mit hohem Platzbedürfnis und dem Wunsch nach Topservice die perfekte Wahl.

Naturliebhaber welche außergewöhnliche Tauchgänge und Reisen, auf denen man mehr als die Unterwasserwelt erlebt zu schätzen wissen, sind hier am richtigen Ort: Die tropisch schöne Landschaft in harmonischer Kombination mit dem edlen Schiff ermöglichen Tauchkreuzfahrten zur besten Jahreszeit im jeweiligen Zielgebiet. Palaus Riffe gehören zu den vielfältigsten der Welt und liegen im sogenannten «Coral Triangle». Dieser Überbegriff bezeichnet ein Meeresgebiet, welches sich von den Inseln der Salomonen im Osten über die Nordküste Neuguineas bis zu den Sunda-Inseln im Westen und vorbei an der Ostküste Borneos zu den Philippinen und Palau im Norden erstreckt. Es ist eines der Gebiete mit der höchsten Biodiversität weltweit und erstreckt sich über eine Fläche von 5,7 Millionen Quadratkilometern, was ungefähr der Hälfte der Fläche der Vereinigten Staaten von Amerika entspricht. Neben Korallenriffen finden sich Seegraswiesen und an den Küsten häufig Mangrovenwälder. Nach einem aufregenden Tag, egal ob bei einem beeindruckenden Landgang, Pygmäen-Seepferdchen im bunten Riff oder Begegnungen mit Großfischen an exponierten Riffen werden Sie an Bord mit kulinarischen Genüssen sowie Massagen verwöhnt.

Ihre Tauch- & Naturkreuzfahrt zu den Über- & Unterwasserwundern von **Palau** startet und endet in Palaus Hauptstadt **Koror**. An Bord der **S.Y. Palau Siren** erleben Sie Tage mit außergewöhnlichen Naturerlebnissen vor einer atemberaubend schönen Kulisse am Puls der Natur. Darüber hinaus genießen Sie einen erholsamen Urlaub, der Ihnen sicher noch Jahre in Erinnerung bleiben wird. Bleiben Sie daher am besten nach der Kreuzfahrt noch ein paar Tage länger – es lohnt sich auf jeden Fall die einzigartige Inselwelt Palaus weiter zu erkunden!



WATERWORLD-SPECIALS: Erfahrung und Kompetenz seit 1997

Stublerfeld 22 ✨ Top 7 & 9 ✨ AT 6123 Terfens - Vomperbach
Office: +43 (0) 52 24 / 67 455 ✨ Cell.: +43 (0) 664 / 234 67 46
info@waterworld.at ✨ www.waterworld.at



Palau - exotisch & vielfältig

Wracks, Korallen, Großfische, Jellyfish-Lake & Höhlen

Ihre Reise auf der *S.Y. Palau Siren* führt Sie auf diesem 10 Nächte dauernden Törn quer durch die Inselwelt des kleinen Pazifikstaates. Palau ist die westlichste Inselgruppe einer Region, die als Karolinen bezeichnet wird. Diese ist wiederum Teil der größeren Region Mikronesien. Die Nationen des Gebietes umfassen das Guam, die nördlichen Marianen, die Marshall Inseln, die Vereinigten Staaten von Mikronesien (zu denen auch Yap & Truk gehören) und eben die Republik Palau. Von oben gesehen bilden die Inseln Palaus eine exotische, grüne Kalligraphie im endlosen Blau des Ozeans. Mehr als 450 Meilen entfernt von den Philippinen und umschlossen von der endlosen Weite des Pazifischen Ozeans warten die Tauchgründe der Mikronesischen Zauberwelt nur darauf entdeckt zu werden. Palau ist eine einzigartige Oase des Friedens, ein selbstregierter, isolierter Archipel, entstanden aus Abgeschiedenheit und exotisch-tropischer Artenvielfalt.

Es gibt kaum Tauchgänge, auf denen man keine Highlights erlebt: Haie ziehen an den Drop-Offs ihre Bahn, in den Rock Islands finden sich Wracks von Schiffen und Flugzeugen aus dem zweiten Weltkrieg. Es gibt einfach zu betauchende Tropsteinhöhlen und einzigartige, nur auf Palau zu entdeckende Naturwunder wie den Jellyfish-Lake. Ebenso gibt es eine große Zahl Schildkröten und regelmäßig trifft der Taucher auf Büffelkopfpapageifische sowie riesige, standorttreue Napoleons. Palau verfügt über eine große Population von Mantas und farbenfrohe Mandarin-Fische. Zu den Unterwasser-Highlights zählen Sepias, Muränen, Langusten, Adlerrochen und Delfine, sowie Schwärme von Barrakudas, Jacks, Füsiliern und Schnappern. Clownfische in pulsierenden Anemonen, aber auch Großfische wie Gelbflossenthune sind bei den Tauchgängen immer wieder zu finden. Palau ist einer der letzten Plätze auf der Welt, wo es noch die nahezu ausgerotteten Dugongs (Seekühe) gibt, sowie sieben der neun verschiedenen Arten der gefährdeten Tridacna-Riesenmuschel. Man kann Seeschlangen und mit etwas Glück sogar Salzwasserkrokodile finden. Die biologischen Wunder von Palau sind aber die hier vorkommenden Nautiliden sowie der Jellyfish-Lake, in welchem Millionen der ungiftigen Mastigias-Quallen leben und wie schlagende Herzen in dichten Wolken pulsieren, während das Sonnenlicht durch ihren durchsichtigen Körper scheint. Tauchgänge in Palau sind vielfältig - und ein wahrhaftig sinnliches Erlebnis!



WATERWORLD-SPECIALS: Erfahrung und Kompetenz seit 1997

Stublerfeld 22 ✳ Top 7 & 9 ✳ AT 6123 Terfens - Vomperbach
Office: +43 (0) 52 24 / 67 455 ✳ Cell.: +43 (0) 664 / 234 67 46
info@waterworld.at ✳ www.waterworld.at



Naturschauspiel «Snapper Spawning»

Die Massenvermehrung der Roten Schnapper

Es ist ein atemberaubendes Naturschauspiel, wenn sich zum Vollmond abertausende Rote Schnapper (*Lutjanus bohar*) zur Massen-Reproduktion an bestimmten und uns bekannten Riffen vor Palau einfinden. Eine wabernde Fischsuppe aus Fischleibern und anderen Meeresbewohnern erwartet die Taucher dann auf diesem ganz besonderen Safaritermin.

Fotografen und Videofilmer sowie Natur-affine Taucher werden begeistert sein: Die unglaubliche Menge der bis zu 50cm großen Roten Schnapper überzeugt schon für sich alleine. Mit etwas Geduld erleben Sie das Schauspiel des «Spawning», also die Massen-Eiablage, und dies in einer kleinen Tauchgruppe auf einem edlen Schiff. Somit sind bestmögliche Bedingungen für ein unvergleichliches Erlebnis geschaffen. Beim Spawning, also der Laichablage, sind auch noch ganz andere Meeresbewohner reichlich anwesend: Fischschwärme haben ebenso wie Haie gelernt, dass es nun das «große Fressen» gibt: Während die einen kommen um sich nur an den Eiern gütlich zu tun, nützen die anderen den zusätzlich reichlich gedeckten Tisch an Fischleibern. Neben vielen Grauhaien gehören Weißspitzen- und Schwarzspitzenriffhaie, Silberspitzen- aber auch Tiger-, Hammer- und Seidenhaie zu den „geladenen Gästen“ beim Kaviar-Festmahl. Dieses Naturphänomen ist nirgendwo sonst auf der Welt zu finden - und auch hier nur zwei- bis dreimal im Jahr. Die Chartertermine der wenigen Tauchsafarischiffe sind entsprechend beliebt und früh ausgebucht. Wir freuen uns, dass wir unserem Kundenkreis dieses einzigartige Naturschauspiel nun auf der **S.Y. Palau Siren** auch für 2024 sichern konnten.



WATERWORLD-SPECIALS: Erfahrung und Kompetenz seit 1997

Stublerfeld 22 * Top 7 & 9 * AT 6123 Terfens - Vomperbach
Office: +43 (0) 52 24 / 67 455 * Cell.: +43 (0) 664 / 234 67 46
info@waterworld.at * www.waterworld.at



day by day
27. - 30. Oktober 2022

12 Nächte PALAU

- * Anreise via Taipeh oder Manila nach Koror * 2 Nächte PALAU PACIFIC RESORT (5*****) * 1 Tag Koror *
- * 10 Nächte auf der S.Y. PALAU SIREN * Wildlife & Nature: 9 Tage Tauchpaket & Landausflüge, bis zu 32 TG *
- * auf Wunsch Vor- oder Anschlussprogramm in Palau, Yap, den Malediven oder Truk Lagoon *

Tag 1 & 2: Anreise nach Palau

27. & 28. Oktober 2022

Ihre Reise nach Palau beginnt ab allen größeren Flughäfen mit Zubringerflügen nach Frankfurt und Weiterflug nach Taipeh oder Manila. Ihre Ankunft in Taipeh oder Manila ist am Vormittag des Folgetages. Nach einem kurzen Aufenthalt geht es weiter nach Koror, dort kommen Sie am Nachmittag oder Abend an. Ein Transfer bringt Sie direkt in das *Palau Pacific Resort* wo Sie sich von der Anreise ausruhen können. Sollten Sie es wünschen ist eine frühere Anreise möglich. Lassen Sie uns wissen, wann Sie starten möchten. Spätestens am 29. Oktober sollten Sie aber in Koror sein.



Tag 3: ausspannen oder einen Tag Koror erkunden

29. Oktober 2022

Der heutige Tag steht ganz im Zeichen von Koror und um im schönen Palau richtig anzukommen. Sie haben Zeit genug um im Hotel zu entspannen oder sich im Spa verwöhnen zu lassen. Lassen Sie den Alltag hinter sich und genießen Sie einen erholsamen Tag bevor Ihr Abenteuerprogramm startet. Wer schon wieder aktiv sein möchte, den wird Koror verzaubern, denn es gibt unendlich viel zu entdecken: Besuchen Sie doch das Gefängnis der Insel und den darin befindlichen legendären exotischen Souvenirladen! Hier finden Sie das perfekte Mitbringsel für zu Hause.



Tag 4: Ihr Tauchabenteuer beginnt!

30. Oktober 2022

Nach dem Frühstück erfolgt der Transfer zur Tauchbasis «*Sam's Divers Palau*». Ein Zodiak bringt Sie von hier zur unweit ankernden *S.Y. Palau Siren*, das Schiff steht zum Ablegen bereit. Nach einem ausführlichen Briefing über die geplanten Aktivitäten der kommenden Tage und der Vorstellung der Crew bauen Sie Ihre Tauch- & Kameraausrüstung zusammen. Von einem guten Abendessen gestärkt erleben Sie den Beginn Ihres großen Abenteuers: Unter dem Sternenhimmel genießen Sie den Abend, während die *S.Y. Palau Siren* sanft durch die *Rock Islands* gleitet.



WATERWORLD-SPECIALS: Erfahrung und Kompetenz seit 1997

Stublerfeld 22 * Top 7 & 9 * AT 6123 Terfens - Vomperbach
Office: +43 (0) 52 24 / 67 455 * Cell.: +43 (0) 664 / 234 67 46
info@waterworld.at * www.waterworld.at



day by day

31. Oktober bis 3. November 2022

Tag 5 & 6: Malakel, Ngaremlengui & Ngeruktabel

31. Oktober & 1. November 2022

Ab nun stehen bis zu 4 Tauchgänge täglich auf Ihrem Programm: nach einem Tauchgang auf dem versunkenen japanischen Ölfrachter *Iro Maru* sowie einem weiteren am *Helmet Wreck* fahren Sie nach *Ngaremlengui Island*, dem nördlichsten Punkt der Kreuzfahrt, wo Tauchgänge an den üppigen Riffen geplant sind, Formationen und Grossfische erwarten Sie.

Anschließend geht es nach *Ngeruktabel*, welches zu den *Rock Islands* zählt. Hier tauchen Sie an der weltberühmten *Teshiu Maru* und am fotogenen Wrack des *Jake Seaplane*!

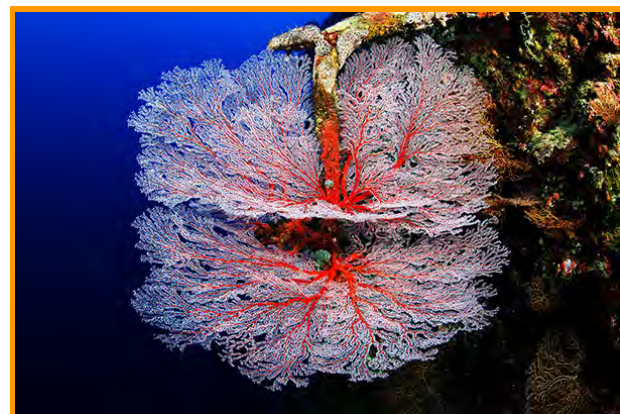


Tag 7: auf Tauchkreuzfahrt in Palau

2. November 2022

Nachdem Sie *Sias Tunnel* sowie *Ulong Channel* betachtet haben, widmen wir uns einem in Taucherkreisen weltbekanntem Highlight: Auch wenn das Tauchen rund um *Mecherchar Island* wunderschön ist: den Großteil des Tages werden Sie mit uns am weltberühmten *Jellyfish Lake* verbringen.

Der Besuch des Inlandsees und das Schnorcheln in ihm sind ein wahrhaft einzigartiges Erlebnis! Später lassen Sie den Tag mit einem Tauchgang im *German Channel* ausklingen. Die Chance auf Mantas zu treffen ist hier besonders hoch.



Tag 8: Ankunft in Peleliú

3. November 2022

Frühmorgens folgt die Überstellung des Schiffes nach *Peleliú*. Neben spektakulären Tauchgängen an farbenfrohen Steilwänden, welche üppig mit Weichkorallen bewachsen sind, erleben Sie eine historische Landtour.

Mehr als nur Meer: Landgänge auf Peleliú und Angaur gehören zu einem Besuch auf Palau einfach dazu: Wracks von zerstörten Panzern, abgeschossene Flugzeuge sowie Artilleriestellungen bieten spannende Fotomotive. Peleliú war eines der größten Schlachtfelder des 2. Weltkrieges im Pazifik, im kleinen Museum lernen Sie mehr darüber.



WATERWORLD-SPECIALS: Erfahrung und Kompetenz seit 1997

Stublerfeld 22 * Top 7 & 9 * AT 6123 Terfens - Vomperbach
Office: +43 (0) 52 24 / 67 455 * Cell.: +43 (0) 664 / 234 67 46
info@waterworld.at * www.waterworld.at



day by day
4. & 5. November 2022

Tag 9 & Tag 10: Peleliú, Angaur & Ngerchong Island

4. & 5. November 2022

Die Tauchplätze an diesen beiden Tagen haben klingende Namen und sind spektakulär: zur Auswahl stehen *Peleliú Corner*, *Orange Wall*, *Peleliú Express*, *White Wall*, *Yellow Wall*, *Peleliú Cut* und die legendären Tauchplätze *Blue Corner* sowie *German Channel*.

Der Tauchgang in den *Blue Holes* ist etwas Besonderes, nicht nur für Fotografen. Wer die nötige Erfahrung hat, kann in 22m Tiefe in die Höhle *Tempel of Doom* eintauchen, in welcher sich neben atemberaubenden Tropsteinformationen auch Skelette ertrunkener Schildkröten finden. Mahnung genug, diesen Tauchgang gut vorzubereiten!

Peleliú Wall ist einer, wenn nicht der schönste Tauchplatz in Palau. Über und über mit üppigen Weichkorallen bewachsen, stürzt die bunte Wand in uneinsehbaren Tiefen ab. Hier kann alles vorbeikommen: Vom Glück besonders begünstigte Taucher haben sogar schon Orcas und Pottwale an der *Peleliú Wall* gesehen!

Am *Peleliú Express* wiederum lassen Sie sich von der Strömung tragen und werden hoffentlich von Haien begleitet. Regelmäßige Silberspitzenhaie und dichte Fischschwärme lassen den Betrachter meist sprachlos.

Nach den Morgentauchgängen überstellen wir das Schiff dann nach *Angaur Island*. Bei Interesse organisieren wir eine Landtour. Angaur war, ebenso wie Peleliú, einer der Hauptkampfplätze im Pazifikkrieg.

Sie betauen vor Angaur weitere, üppige Wände und Korallengärten: Zur Auswahl stehen die Tauchplätze *Santa Maria Wall*, *Angaur Wall* und *Angaur Coral Garden*, wo Sie wieder auf die ganze vielfältige Pracht der Unterwasserlandschaften Palaus treffen.

In *Ngerchong Island* erwarten Sie weitere Steilwände und oft Grauhaie, Schwarzspitzenhaie sowie Weißspitzenriffhaie. Immer wieder werden hier auch Walhaie gesichtet. Am Nachtauchplatz *Ngerchong Inside* sollten Sie gute Chancen haben, Sepien bei der Eiablage beobachten zu können.

Die anschließende Fahrt durch die fotogenen *Rock Islands* ein atemberaubend schöner Höhepunkt Ihrer Reise. Als letzter submariner Höhepunkt des regulären Tauchprogrammes wartet dann die 12m tiefe und mit 4 luftgefüllten Kammern auch für Anfänger leicht zu betauchende *Chandelier Cave* auf Sie.



WATERWORLD-SPECIALS: Erfahrung und Kompetenz seit 1997

Stublerfeld 22 ✨ Top 7 & 9 ✨ AT 6123 Terfens - Vomperbach
Office: +43 (0) 52 24 / 67 455 ✨ Cell.: +43 (0) 664 / 234 67 46
info@waterworld.at ✨ www.waterworld.at



day by day
6. bis 10. November 2022

Tag 11 bis Tag 13: Spawning mit Unique Dive Expeditions

6. bis 8. November 2022

Der Vollmond kommt: Auf Ihrer Tauch- und Naturkreuzfahrt erleben Sie in den kommenden Tagen nun die Highlights der Tour: Siren Fleet bietet Ihnen auf diesem Törn in Zusammenarbeit mit den Experten von **Unique Dive Expeditions Palau** zwei wahrhaft außergewöhnliche Abenteuer, welche Ihre Safari bereichern: Neben den bereits einleitend beschriebenen Spezialtauchgängen an den besten Plätzen zum **Spawning der Roten Schnapper** wird Ihre Safari in den Vollmondnächten nun noch um einzigartige **Black Water Nachttauchgänge** bereichert.

Hier erleben Sie Nachts die seltsamsten Kreaturen der Tiefsee, wenn Sie viele Meilen vor der Küste unter dem Boot im Schwarzwasser der Nacht nach seltsamen Geschöpfen Ausschau halten, welche die aus dem Abyss nach oben drückenden Tiefenströmungen emporbefördern. Fische im Post-Larvenstadium, alle Arten von Tintenfischen und nie zuvor gesehene Wesen versammeln sich im Licht unter dem Boot auf der Suche nach Nahrung.

Während der beiden Tage mit *Unique Dive Expeditions Palau* erfahren Sie zudem in kurzweiligen Vorträgen an Bord, was Sie alles sehen und erleben, wie die biologischen Zusammenhänge sind und wie Sie das Ganze dann auch am besten fotografieren und / oder filmen. Um nur zu beobachten und das Naturschauspiel nicht zu stören, werden die Gäste für diese speziellen Tauchgänge in zwei Gruppen zu je 8 Tauchern aufgeteilt. So wird sicher-gestellt, dass jeder Teilnehmer ein maximales Erlebnis ohne Störung der Umwelt haben kann.



Tag 14 bis 15: Heimreise oder Verlängerung?

9. bis 10. November 2022

Nach einer letzten Nacht an Bord geht es zum Flughafen von Koror mit Abflug am Vormittag. Sie können auch noch ein paar Tage bleiben und das faszinierende Palau weiter erkunden oder nach **Yap** weiterreisen. Es besteht auch die Möglichkeit die Rock Islands und den Jellyfish Lake bei einem Helikopterflug aus der Vogelperspektive zu erleben. Gerne beraten wir Sie unverbindlich zu den unterschiedlichen Möglichkeiten, die individuell auf die von Ihnen gewünschten Tage und Wünsche angepasst werden können.



WATERWORLD-SPECIALS: Erfahrung und Kompetenz seit 1997

Stublerfeld 22 * Top 7 & 9 * AT 6123 Terfens - Vomperbach
Office: +43 (0) 52 24 / 67 455 * Cell.: +43 (0) 664 / 234 67 46
info@waterworld.at * www.waterworld.at



Unsere Hotel-Empfehlung für Ihre Anreise in Koror

Palau Pacific Resort | «PPR»

Das am Meer gelegene 5****-Resort, welches Sie aufgrund seiner die Sinne verwöhnenden Gestaltung im Südsee-Style begeistern wird, begrüßt Sie unweit von Koror.

Das im elegant-modernen und zugleich landestypischen Stil gestaltete Resort liegt 25 Fahrminuten vom Flughafen entfernt am eigenen, blendend weißen Sandstrand. Das «PPR» begeistert durch seine einzigartige Lage samt Wellness, Top-Service, große Zimmer, romantische Wasserbungalows, insgesamt 6 Restaurants & Bars, Infinity-Pool sowie viele Annehmlichkeiten, die Ihren Aufenthalt zum genussvollen Erlebnis machen.



Das Hotel bietet Zimmer mit Garten- oder Meerblick, Suiten, Pool-Villas mit eigenem kleinen Infinity-Pool und atemberaubend schöne Wasserbungalows. Ein großer Süßwasserpool, Jacuzzi, der eigene Sandstrand sowie wunderschön angelegte tropische Gärten runden das Bild ab. Verschiedene gastronomische Einrichtungen laden Sie zudem in der Unterkunft zu einem Besuch ein. Verweilen Sie nach dem Essen am besten auch mit einem Getränk an der Poolbar oder in der Lobbylounge, es lohnt sich.

Das Resort beherbergt zudem ein *Spa*, in dem Sie bei einer Vielzahl von Massagen und Wellnessanwendungen nach der langen Anreise bestens entspannen können.

Alle 165 Zimmer bieten Ihnen neben WLAN auch Flachbildfernseher mit Satellitenempfang. Die Aussicht aus den zur Front ausgerichteten Zimmern über das Meer ist spektakulär, die Pool-Villas & Wasserbungalows sind der pure Luxus. Wahrscheinlich kann nur das Paradies selbst noch schöner sein.

Die klimatisierten Zimmer sind mit modernen Designs palauischer Stilelemente ausgestattet und verfügen über Minibar, Kaffee- und Teezubehör. Die geräumigen Zimmer bieten ein großes Bad, Doppelwaschbecken, Badewanne und Dusche. In allen Bädern liegen Haartrockner, Hausschuhe und Pflegeprodukte für Sie bereit. Die Pool-Villas haben einen Infinity-Pool, die Wasserbungalows eine Terrasse mit direktem Meerzugang.



WATERWORLD-SPECIALS: Erfahrung und Kompetenz seit 1997

Stublerfeld 22 * Top 7 & 9 * AT 6123 Terfens - Vomperbach
Office: +43 (0) 52 24 / 67 455 * Cell.: +43 (0) 664 / 234 67 46
info@waterworld.at * www.waterworld.at



Palau

tropisches Inselparadies im Pazifik

Die Republik Palau in der pazifischen Inselregion Mikronesien umfasst die Palauinseln, welche aus der westlichen Inselgruppe der Karolinen gebildet werden sowie einige weit abgelegene Inseln im Südwesten. Die sechs Inselgruppen bestehen aus 356 Inseln, deren bei weitem größte mit 396 km² Babelthuap ist. Nur elf Inseln sind bewohnt. Die frühere Hauptstadt Koror liegt auf der gleichnamigen Insel Koror, die nur 11 km² umfasst. Im Osten der Hauptinsel Babelthuap wurde 2006 die neue Hauptstadt Melekeok errichtet.

Landfläche: 491 km² (356 Inseln, davon 11 bewohnt)

Hauptstadt: Melekeok auf der Insel Babelthuap

Einwohner: 17.661 (Stand 2015)

Staatsreligion: verschiedene christliche Religionen

Sprachen: Palauisch und Englisch

Währung: US\$ Dollar

Zeitverschiebung: MEZ + 7h

Ursprünglich waren die heutigen Inseln ein Korallenriff, welches durch Kontinentalbewegungen aus dem Meer gehoben wurde. Die meisten Inseln sind Atolle aus Korallenkalk, die nur wenige Meter über dem Meeresspiegel liegen und von einem Barriereriff umschlossen werden.

Vor allem durch Gezeiten wurde die Basis vieler Inseln ausgehöhlt, wodurch die heutige typische Pilzform der *Rock Islands* entstand. Viele Inseln stehen heute - ebenso wie die gesamten Riffe des Landes - unter Naturschutz.

Koror war bis 2006 die Hauptstadt. Noch heute bildet die Stadt das unangefochtene Wirtschaftszentrum des Staates. Während der spanischen Kolonialzeit befand sich hier nur ein kleines Fischerdorf. Erst die Deutsche Kolonialverwaltung errichtete eine Verwaltungsstation und begann mit dem Ausbau des Hafens. Bei der Besetzung durch die Japaner 1914 lebten etwa 500 Einwohner auf der Insel Koror. Unter den Japanern wuchs die Stadt durch gezielte Besiedlung rasch an, so dass Koror bei Kriegsausbruch 1941 etwa 38.000 Einwohner (davon nur etwa 5.000 Einheimische) hatte. Die Japaner, die die Stadt im Zweiten Weltkrieg militärisch zu halten versuchten und weitläufige Bunker- und Höhlensysteme zu vorgelagerten Inseln errichtet hatten, wurden nach Kriegsende 1945 ausgewiesen. Da die USA jedoch bereits seit langem ihr Hauptquartier für den Nordwestpazifik in Guam hatten, bestand für die Amerikaner keine Notwendigkeit eines weiteren Ausbaus der Stadt. Koror wird von Zeit zu Zeit von Kreuzfahrtschiffen angefahren. Ansonsten ist der Tourismus infolge der guten Tauchgründe ein wichtiger Wirtschaftsfaktor für ganz Palau.

Quellenangabe: Wikipedia & eigene Erfahrungen



WATERWORLD-SPECIALS: Erfahrung und Kompetenz seit 1997

Stublerfeld 22 ✨ Top 7 & 9 ✨ AT 6123 Terfens - Vomperbach
Office: +43 (0) 52 24 / 67 455 ✨ Cell.: +43 (0) 664 / 234 67 46
info@waterworld.at ✨ www.waterworld.at



Flora & Fauna

Viele Inseln stehen unter Naturschutz, der eine Bebauung und auf manchen Inseln schon das alleinige Betreten untersagt. Die Unterwasserwelt der Region zählt über 1.500 Fisch- und 700 Korallen- und Anemonenarten. In Palau gibt es seltene und gefährdete Arten (wie Dugongs, Riesenmuscheln, Salzwasserkrokodile) und Naturwunder wie den *Jellyfish Lake*, in welchem sich Mastigias-Quallen isoliert zu einer ungiftigen Unterart entwickelt haben. Weiters gibt es 142 Vogelarten, wovon 16 endemisch sind, wie z. B. die *Palau-Eule*, die *Palau-Boden-Taube* oder der *Palaufächerschwanz*. Auch zwei endemische Fledermausarten sind bekannt. Von den ca. 1.260 Pflanzenarten sind 109 endemisch.

Im September 2003 unterzeichnete der damalige Präsident Tommy E. Remengesau Jr. ein Gesetz zum Schutz der Haie in den Gewässern um Palau und schuf damit das erste Haischutzgebiet der Welt.

Leistenkrokodil (*Crocodylus porosus*)

Palau ist ein guter Ort um (mit etwas Glück) in den weitläufigen Mangroven eine der urtümlichsten Großechsen des Planeten zu entdecken.

Das Leistenkrokodil (*Crocodylus porosus*), auch *Salzwasserkrokodil* oder *Saltie* genannt, ist das größte heute lebende Krokodil und die am weitesten in den Ozean vordringende Krokodilart. Es ist aber auch oft in Brackwasser, Flüssen und Sümpfen im Inland zu finden. Männliche Leistenkrokodile erreichen eine Länge von bis zu 5½ Meter, die Weibchen bleiben deutlich kleiner. Ein männliches Exemplar mit über 6 Metern Länge ist in jüngerer Zeit gesichtet worden.

Das Verbreitungsgebiet der größten Krokodilart ist sehr groß: Es reicht von Ostindien über Südostasien bis nach Nordaustralien und umfasst die gesamte ozeanische Inselwelt. Der genaue Umfang dieser Verbreitung ist noch nicht abschließend geklärt, selbst auf den Palauinseln, den Kokosinseln, den Neuen Hebriden und auf Fidschi werden diese Krokodile regelmäßig gesichtet.

Wie Krokodilbilder wirklich entstehen: Die Chance einem Saltie in freier Wildbahn unter Wasser zu begegnen gleicht in etwa einem Lotto-Sechser. Auf Palau bietet eine ortsansässige Krokodilfarm für Fotografen daher den Service, mit einem zahmen und mittelgroßen Saltie gegen entsprechende Bezahlung in den glasklaren Mangroven abtauchen zu können.



WATERWORLD-SPECIALS: Erfahrung und Kompetenz seit 1997

Stublerfeld 22 ✨ Top 7 & 9 ✨ AT 6123 Terfens - Vomperbach
Office: +43 (0) 52 24 / 67 455 ✨ Cell.: +43 (0) 664 / 234 67 46
info@waterworld.at ✨ www.waterworld.at



Bio-Info: Naturwunder Jellyfish Lake

Der **Ongeim'I Tketau**, auch **Jellyfish Lake** genannt, ist ein mariner See, der auf dem vorgelagerten Eiland Eil Malk liegt. Er ist durch das Massenvorkommen einer Unterart der Qualle *Mastigias papua* bekannt geworden. Es wurde berechnet, dass zu Spitzenzeiten etwa 30 Millionen Medusen den See bevölkern! Der See entstand vor etwa 12.000 Jahren, als nach dem Ende der Meeresspiegel anstieg. Durch die oberflächlich stark verkarstete Insel drang Meerwasser in eine isolierte Senke ein. Der *Jellyfish Lake* ist 420m lang und 200m breit. Er ist an seiner tiefsten Stelle etwas über 30 m tief, der Seespiegel selbst liegt auf Meeresspiegelniveau.

Der See besitzt eine obere Schicht von sauerstoffreichem Wasser und eine untere anoxische Schicht. Der Sauerstoffgehalt nimmt in 15 m Tiefe ab, daher sind Organismen, die Sauerstoff zum Leben brauchen, auf diese 15 m beschränkt. An der Chemokline hat sich eine stabile, 3m dicke, schwebende Matte des Purpurbakteriums *Chromatium* gebildet. Sie absorbiert nahezu das gesamte Sonnenlicht. Darunter ist das Wasser klar und die Sichtweite beträgt 30m. In den oberen drei Meter ist die Sicht auf etwa 5-10m begrenzt.

Der See ist mit dem Meer durch drei Tunnel nahe der Oberfläche verbunden, d. h. die Tiden sind auch im See zu spüren. Etwa 2,5 % des Wassers des Sees wird täglich ausgetauscht. An größeren Organismen wurden bisher nur eine Fischart, zwei Arten Ruderfußkrebse, zwei Quallen sowie eine medusen-fressende Seeanemone nachgewiesen. Die vielen Besucher des Sees sind problematisch für die Ökologie des Sees.

Meist ist der See das ganze Jahr von etwa 1,5 Millionen Medusen bevölkert. Diese sind goldbraun, werden 23 cm groß und sind bis 13 m Tiefe anzutreffen. Sie leben von symbiotischen Zooxanthellen, denen sie die Farbe verdanken, aber auch von Zooplankton und führen tägliche Wanderungen durch. In der Nacht sammeln sie sich im zentralen Teil des westlichen Seebeckens und führen Auf- und Abwanderungen zwischen der Chemokline und der Oberfläche durch. Vom frühen Morgen bis etwa 9 Uhr wandern sie vom westlichen zum östlichen Seebecken. Ab dem frühen Nachmittag bis etwa 15 Uhr wandern sie dann zum westlichen Ende des Sees. Bei Sonnenuntergang wandern sie wieder zum Beckenbereich im westlichen Teil. Während ihren Wanderungen rotieren die Medusen im Gegenuhrzeigersinn, vermutlich um den Zooxanthellen gleichmäßig Licht zukommen zu lassen. Die Medusen meiden Schatten schattige Uferbereiche, denn dort sitzen Seeanemonen einer nur in diesem See endemischen Art, die sich hauptsächlich von Medusen ernährt.



WATERWORLD-SPECIALS: Erfahrung und Kompetenz seit 1997

Stublerfeld 22 ✨ Top 7 & 9 ✨ AT 6123 Terfens - Vomperbach
Office: +43 (0) 52 24 / 67 455 ✨ Cell.: +43 (0) 664 / 234 67 46
info@waterworld.at ✨ www.waterworld.at



History: *Peleliú & Angaur 1944*

Die Schlacht um Palau wurde zwischen amerikanischen und japanischen Truppen ausgetragen. Mit der Schlacht wollten die US-Truppen die Befreiung der Philippinen vorbereiten und unterstützen. Palau hatte strategische Bedeutung als Vorposten, denn auf *Peleliú* befand sich ein fertiger Flugplatz und auf *Angaur* konnte ein weiterer errichtet werden. Die **Schlacht um Peleliú** fand vom 15. September bis 25. November 1944 statt und war für die Amerikaner sehr verlustreich, weil sie die japanischen Verteidiger unterschätzten.

Palau und Peleliú stand seit dem Ersten Weltkrieg unter japanischer Verwaltung und zum Zeitpunkt der US-Invasion unter dem Kommando des Befehlshabers der japanischen 14. Division. Bei dieser Einheit handelte es sich um einen Eliteverband von ca. 11.000 Mann. Im Gegensatz zu anderen japanischen Offizieren dachte Inoue aber nicht daran, die Soldaten in leichtsinnige Direktangriffe zu hetzen. Er nutzte das Terrain um eine wirksame Verteidigung aus der Tiefe aufzubauen.

Auf der Insel, vor allem an der zu Berühmtheit gelangten *Bloody Rose Ridge* war für den Phosphat-Abbau ein Tunnelsystem errichtet worden. In einer der mehr als 500 Höhlungen, die zum Abfeuern von Haubitzen geöffnet und geschlossen werden konnten, hatten 1000 Mann Platz. Inoue sorgte dafür, dass in den Kavernen genügend Munition und Proviant lagerte. Diese Taktik führte dazu, dass die japanischen Streitkräfte auf Peleliú das Terrain in einer Art und Weise nutzen, die für schwere Verluste der US-Truppen sorgte. Gleichzeitig machte die Taktik alle Planungen der US-Befehlshaber zunichte, die eine Operation von wenigen Tagen planten. Am 15. September 1944 begann die Landung und eine Schlacht, die zu den blutigsten im Pazifik werden sollte, und über 2 Monate dauerte. Am 24. November waren nur mehr 50 Mann der japanischen Truppen kampffähig. Es gab keine schweren Waffen mehr, Munition, Handgranaten und Nahrungsmittel waren aufgebraucht. Nach Abgabe eines Funkspruchs und dem Verbrennen von Fahne und Geheimdokumenten töteten Nakagawa, sein Stab und die Schwerverwundeten sich selbst. Danach war der Widerstand gebrochen und die Kämpfe am 25. November für beendet erklärt. Versprengte Japaner wurden Monate nach Kampfbefreiung aufgegriffen, und eine isolierte Einheit von 80 Mann führte noch 2½ Jahre Kleinkrieg gegen amerikanische Truppen. Die letzten überlebenden 34 Mann ergaben sich erst am 21. April 1947 (!) nach Aufruf durch einen ehemaligen Generalleutnant der Kaiserlich Japanischen Armee. Auf japanischer Seite fielen auf Peleliú 10.500 Mann. Die Verluste, die das Marine Corps auf Peleliú davontrug, beliefen sich auf 6.526. Bei den Kämpfen auf Angaur ließen 676 Mann ihr Leben.

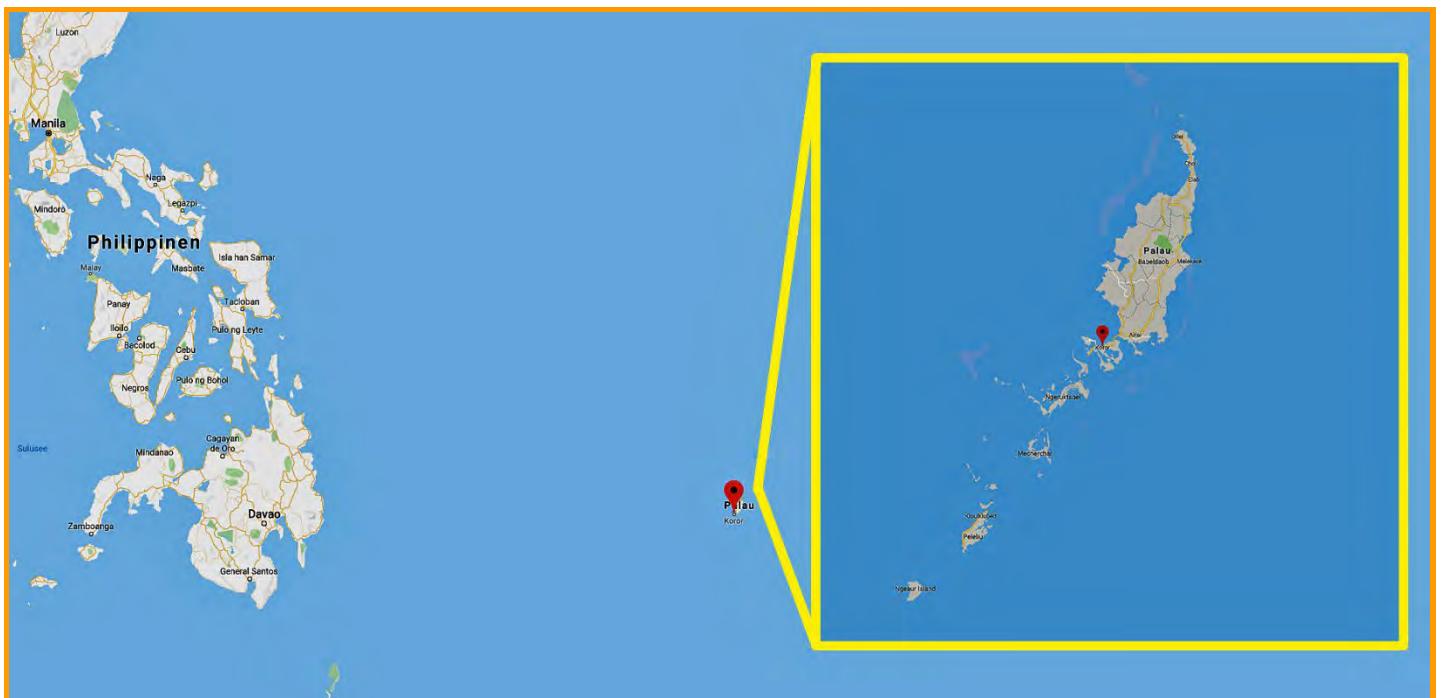


WATERWORLD-SPECIALS: Erfahrung und Kompetenz seit 1997

Stublerfeld 22 ✳ Top 7 & 9 ✳ AT 6123 Terfens - Vomperbach
Office: +43 (0) 52 24 / 67 455 ✳ Cell.: +43 (0) 664 / 234 67 46
info@waterworld.at ✳ www.waterworld.at



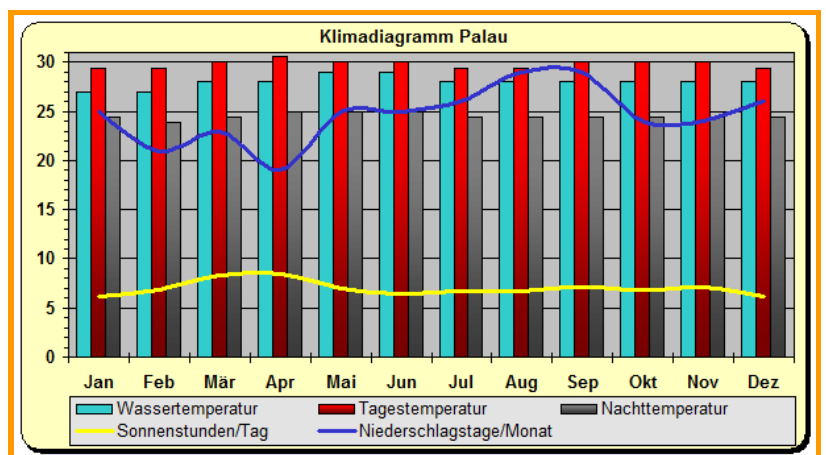
Lageplan, Klima & beste Reisezeit



Klima & Reisezeit

Auf Palau herrscht das ganze Jahr tropisches Klima. Die Durchschnittstemperatur liegt bei etwa 27°C. Die Niederschlagsmengen bewegen sich je nach Lage der Inseln zwischen 1.500 mm und 2.500 mm und sind im Vergleich zu Mitteleuropa zwei bis viermal so hoch. Die Luftfeuchtigkeit liegt im Schnitt bei etwa 85%. Üblicherweise ist das Wetter das ganze Jahr das gleiche. Die Riffe rund um Palau und das Innere der Lagune erlauben es rund um das Jahr zu Tauchen.

Die Wassertemperatur liegt zum Reisezeitpunkt bei 26°-28°C. Ein 3mm Nasstauchanzug oder Shorty sind vollkommen ausreichend.



WATERWORLD-SPECIALS: Erfahrung und Kompetenz seit 1997

Stublerfeld 22 * Top 7 & 9 * AT 6123 Terfens - Vomperbach
 Office: +43 (0) 52 24 / 67 455 * Cell.: +43 (0) 664 / 234 67 46
 info@waterworld.at * www.waterworld.at



*Ihr Schiff,
die S.Y. Palau Siren*

Die 40 Meter lange und fast 10 Meter breite «S.Y. Palau Siren» ist ein aus edelsten Hölzern wie Teak und Eisenholz gebautes Tauchkreuzfahrtschiff im Stil eines Phinisi-Schoners. Das geräumige Schiff bietet viel Platz für wenige Gäste: 16 Passagiere finden bequem in vier Doppel- und vier Zweibettkabinen unter Deck Platz. In zwei der vier Doppelkabinen können die Betten auf Wunsch zudem getrennt werden. Alle Kabinen sind vom Salon aus über eine Holzstiege zu erreichen, haben Bullaugen und sind u.a. mit einem eigenen Badezimmer (Dusche, WC) ausgestattet. Die Innenraumgestaltung ist eine gelungene Symbiose aus edler Eleganz & Funktionalität. Das Schiff verbreitet einen Hauch von Luxus zu einem sehr guten Preis-Leistungsverhältnis und Sie erleben an Bord die besten Tauchspots des Inselreiches.

Der 480 PS starke Motor sorgt dafür, dass die S.Y. Palau Siren ihren Weg mit bis zu 9 Knoten zügig zwischen den nahe beieinander liegenden Tauchplätzen bewältigt. Die sieben Segel werden leider nur selten eingesetzt, meist nur einmal wöchentlich für Fotos, und um das Schiff unter vollen Segeln zu demonstrieren. Die S.Y. Palau Siren ist selbstverständlich auch auf modernstem Stand in Sachen Sicherheit & Technik ausgestattet: Autopilot, Entsalzungsanlage, Satellitentelefon, IPURB, VHF-Radio, Tiefensonar, Radar, GPS, SSB sowie Hochseerettungsinsel, Rettungswesten, Sauerstoff & Erste Hilfe Kit sind ebenso vorhanden wie Rauchwarner, Sound System, 220V und TV & DVD in allen Kabinen.



WATERWORLD-SPECIALS: Erfahrung und Kompetenz seit 1997

Stublerfeld 22 * Top 7 & 9 * AT 6123 Terfens - Vomperbach
Office: +43 (0) 52 24 / 67 455 * Cell.: +43 (0) 664 / 234 67 46
info@waterworld.at * www.waterworld.at



Kabinen *S.Y. Palau Siren*

Die urig-elegante und liebevolle Gestaltung der vier Doppel- und vier Zweibettkabinen lässt keine Wünsche offen und passt harmonisch zum Stil und Charakter des ganzen Schiffes. In den ansprechend gestalteten und außerordentlich geräumigen Kabinen finden Paare ebenso wie allein oder zusammen mit Freunden reisende Taucher entspannenden und erholsamen Schlaf. Die für ein Tauchsafarischiff riesig anmutenden Kabinen sind der perfekte Ort um in völliger Privatsphäre Videos am kabineneigenen Flachbildschirm anzusehen, Musik zu hören, zu lesen oder einfach nur zu schlafen.

Die großen Bullaugen in den individuell klimatisierten Kabinen sorgen dafür, dass Sie immer alles im Blick haben und ausreichend Tageslicht in den (auch künstlich gut beleuchteten) Raum gelangt. Jede Kabine verfügt selbstverständlich über ein abgetrenntes eigenes Badezimmer mit Handwaschbecken, Dusche und WC. Saubere Handtücher stehen jederzeit ausreichend zu Ihrer Verfügung. Stauraum ist, dem Naturell eines Phinisi-Schoners entsprechend, in allen Kabinen in überproportional gutem und mehr als ausreichendem Maß vorhanden. Jede Kabine verfügt zudem über Nachttischlampen und einen kleinen Tisch. Der Aufenthalt an Bord wird für Sie in Ihrer Kabine sicher zum erholsamen und wohltuenden Erlebnis. Es ist durchaus nicht übertrieben, wenn man die Kabinen an Bord der *S.Y. Palau Siren* qualitativ mit einem schönen Hotelzimmer vergleichen kann.



WATERWORLD-SPECIALS: Erfahrung und Kompetenz seit 1997

Stublerfeld 22 ✨ Top 7 & 9 ✨ AT 6123 Terfens - Vomperbach
Office: +43 (0) 52 24 / 67 455 ✨ Cell.: +43 (0) 664 / 234 67 46
info@waterworld.at ✨ www.waterworld.at



Innen- & Außenbereich *S.Y. Palau Siren*

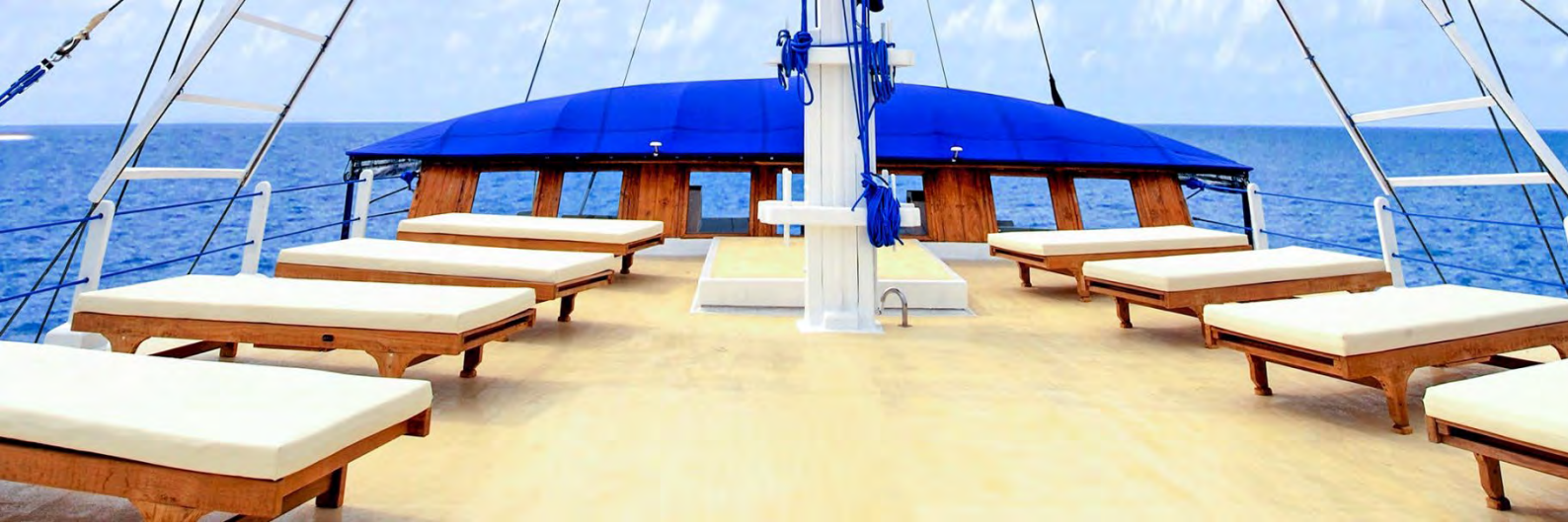
Egal ob Sie Ihren Tag mit Tauchen, Schnorcheln, Lesen, Sonnenbaden, einem spannenden Landgang oder einfach nur Relaxen verbringen: An Bord der *S.Y. Palau Siren* werden Sie sich immer wohl umsorgt fühlen. Das große *Vordeck* mit Schattenbereichen und Liegematten sowie das obere *Sun Deck* mit Liegestühlen und der klimatisierte *Salon* mit Sofas und Großbildfernseher bieten mehr als ausreichend Platz für die wenigen Gäste an Bord. Ein oder zwei schiffseigene Masseusen stehen zudem für Ihr Wohlbefinden bereit. Die (kostenpflichtigen) Massagen sowie ein Wäscheservice für die Gäste runden das feine Ambiente der *S.Y. Palau Siren* ab. Die breite Auswahl an verschiedenen alkoholischen Getränken und exotischen Cocktails ist für ein Tauchsafarischiß zudem mehr als beeindruckend.

Auf dem geräumigen Phinisi-Segler können Sie die atemberaubende Location in immer neuen Facetten & Bildern vorbeiziehen lassen, während Sie die warmherzige Gastfreundschaft an Bord genießen. In den tauchfreien Stunden werden vom erfahrenen Team zudem unterschiedliche Aktivitäten angeboten. Kajaks, Wasserski oder auch eine Schiffsbibliothek gehören zur selbstverständlichen Ausstattung. Lehnen Sie sich zurück und genießen Sie das sanfte Schaukeln in den Wellen, wenn die *S.Y. Palau Siren* entlang der Inseln dahingleitet. Auf der *S.Y. Palau Siren* fühlen sich übrigens auch Paare mit einem nichttauchenden Partner immer sehr wohl!



WATERWORLD-SPECIALS: Erfahrung und Kompetenz seit 1997

Stublerfeld 22 ✳ Top 7 & 9 ✳ AT 6123 Terfens - Vomperbach
Office: +43 (0) 52 24 / 67 455 ✳ Cell.: +43 (0) 664 / 234 67 46
info@waterworld.at ✳ www.waterworld.at



Deckplan
S.Y. Palau Siren

S/Y Palau Siren

CABIN	CONFIGURATION
Cabin 1	FIXED DOUBLE
Cabin 2	FIXED DOUBLE
Cabin 3	FIXED TWIN
Cabin 4	FIXED TWIN
Cabin 5	FLEXIBLE TWIN / DOUBLE
Cabin 6	FLEXIBLE TWIN / DOUBLE
Cabin 7	FIXED TWIN
Cabin 8	FIXED TWIN
CREW	



Upper Deck



Lower Accomodation Deck



Emergency Escape Hatch



Life Jacket



SART



EPIRB on the sundeck



Life Raft



Muster/Assembly Station



Flare set
VHF Walkie
Talky



First Aid



Life Ring



Emergency
Fire Pump



Fire
Extinguisher



Fire Hose



FIRE BLANKET
Fire Blanket

WATERWORLD-SPECIALS: Erfahrung und Kompetenz seit 1997

Stublerfeld 22 ✳ Top 7 & 9 ✳ AT 6123 Terfens - Vomperbach
Office: +43 (0) 52 24 / 67 455 ✳ Cell.: +43 (0) 664 / 234 67 46
info@waterworld.at ✳ www.waterworld.at

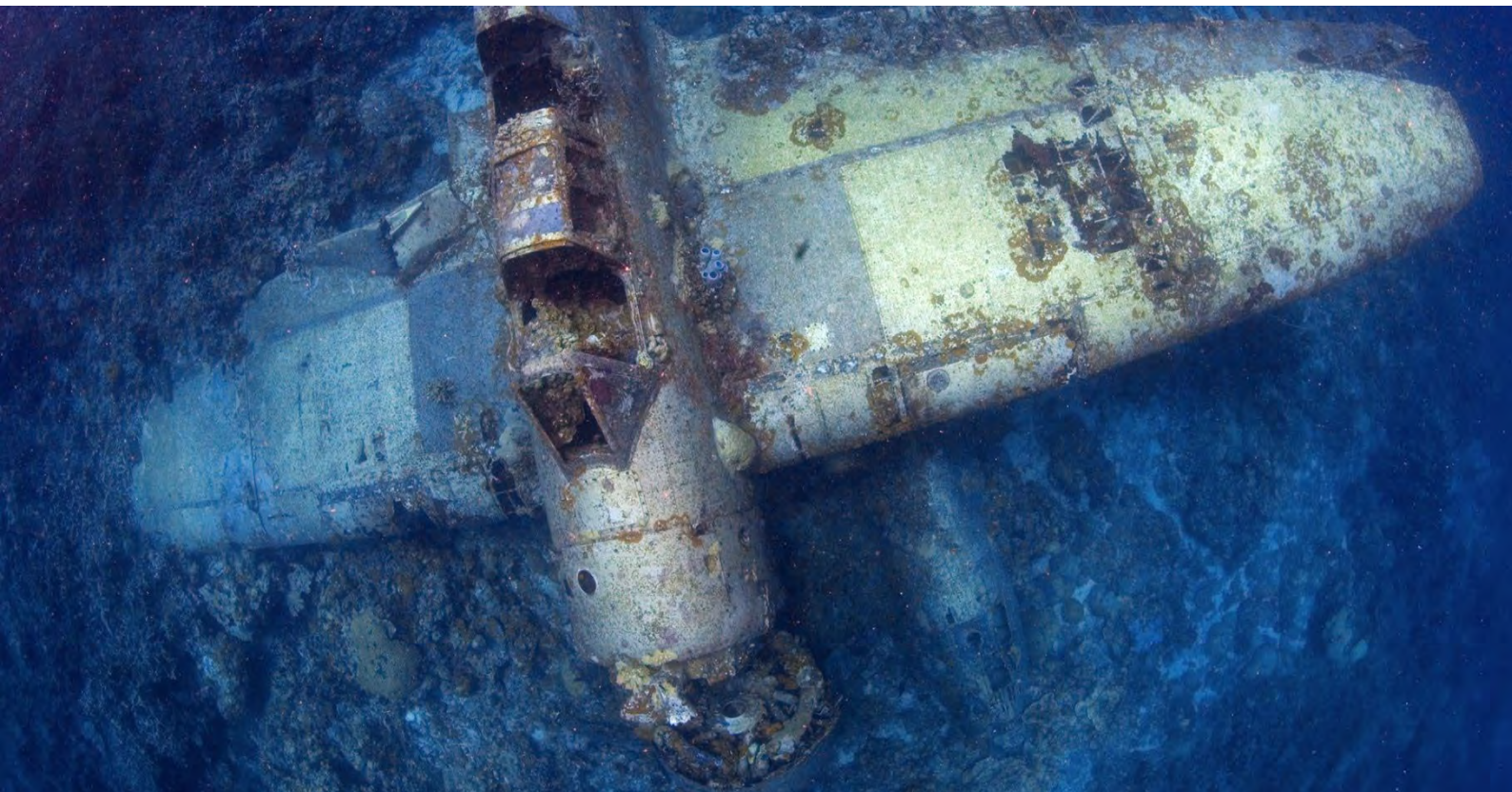


Tauchen in Palau

S.4. Palau Siren

Palau gilt als eines der schönsten und vor allem vielfältigsten Reiseziele und Tauchgebiete der Welt. Die noch heute oft unfassbare Isolation und Abgeschiedenheit vieler Inseln von der Außenwelt und strenge Schutzmaßnahmen bürgen für eine prachtvolle Vielfalt an Natur- und Kulturschätzen über wie unter Wasser. Meist glasklares und immer angenehm warmes Wasser, Großfische bis hin zum Walhai, ein generell üppiger Fischreichtum und seltsame Critters buhlen um die Gunst der Taucher. Daneben gibt es Wracks aus dem 2. Weltkrieg, Höhlen und Inlandsseen wie den Jellyfish Lake zu bestaunen. Es ist die große Vielfalt an unterschiedlichen Highlights, die das Tauchen in Palau so interessant, faszinierend und einzigartig zugleich macht.

Die für die Pazifikregion typische Mischung aus Weich-, Leder- und Hartkorallenbewuchs kennzeichnet die Unterwasserwelt. Die hohe Artenvielfalt der geologisch jungen und immer noch tektonisch sehr aktiven Region umfasst die gesamte Vielfalt des Pazifiks. Von kleinen Krebsen und Nacktschnecken bis hin zu Großfischen kann auf den Tauchgängen mit etwas Glück alles beobachtet werden. Mantas sind in Palau oft zu entdecken, an bestimmten Plätzen finden sich Grauhaie in Schwärmen sowie Hammer- und Silberspitzenhaie. Schildkröten und große Marmor- und Stachelrochen sind weit verbreitet und die Riffe, Steilwände und Lithoralzonen bieten mit pulsierenden Fischwolken und vielen seltsamen Geschöpfen alles an Begegnungen was ein Taucherherz höherschlagen lässt.



WATERWORLD-SPECIALS: Erfahrung und Kompetenz seit 1997

Stublerfeld 22 ✳ Top 7 & 9 ✳ AT 6123 Terfens - Vomperbach
Office: +43 (0) 52 24 / 67 455 ✳ Cell.: +43 (0) 664 / 234 67 46
info@waterworld.at ✳ www.waterworld.at



Tauchablauf S.Y. Palau Siren

Nach einem ausführlichen Briefing werden in kleinen Gruppen mit maximal 6 Tauchern (auf Wunsch und bei Vorhandensein der nötigen Ausbildung und Erfahrung auch in individuellen Buddy-Teams) die Tauchgänge durchgeführt. Es werden bis zu 4 Tauchgänge täglich angeboten, auf dieser Reise sind insgesamt ca. 32 Tauchgänge, davon 7 Nachttauchgänge eingeplant. Das Tauchen erfolgt immer von schnellen Beibooten (Zodiaks) aus. 12 Liter Alu-Tauchflaschen mit Monoventil sind Standard. Auf dem Schiff gibt es zudem gratis Leihhausrüstung (bei Bedarf ist diese bitte vorher zu bestellen). Nitrox N³² ist im Reisepreis für Taucher mit entsprechender Ausbildung bereits inbegriffen. Gäste die noch keine Nitrox-Ausbildung haben können diese an Bord auch gerne (gegen Kursgebühr) absolvieren.

Optimale Tauchgangsvorbereitung und bestmöglicher Rundumservice sind somit die zwei wichtigsten und geliebten Doktrinen, welche das Tauchen auf der S.Y. Palau Siren so einzigartig und besonders machen. Die stets bemühte Crew wird dafür Sorge tragen, dass Sie so individuell wie möglich tauchen können. Diese große Flexibilität an Bord ist nicht zuletzt aufgrund der geringen Taucherzahl möglich, so dass jeder Gast sein eigenes, individuelles Profil tauchen kann. Tauchen von Bord der S.Y. Palau Siren aus bedeutet, dass man sich um Ihr persönliches Wohlergehen kümmert und nach Möglichkeit Tauchplätze ohne andere Taucher ansteuert. Sie und Ihr Buddy können (im Rahmen der Briefing-Limits) meist auch so lange unter Wasser bleiben wie Sie möchten und mit dem Divemaster vereinbart haben.



WATERWORLD-SPECIALS: Erfahrung und Kompetenz seit 1997

Stublerfeld 22 * Top 7 & 9 * AT 6123 Terfens - Vomperbach
Office: +43 (0) 52 24 / 67 455 * Cell.: +43 (0) 664 / 234 67 46
info@waterworld.at * www.waterworld.at



Tauchablauf S.Y. Palau Siren

Auf der S.Y. Palau Siren versucht man immer, auf die individuellen Wünsche und Bedürfnisse der Gäste, aber auch auf deren taucherische Erfahrung bestmöglich einzugehen. Falls gewünscht, wird ein Dive Master des Schiffes mit Ihnen ins Wasser gehen und Sie bei Ihrem Tauchgang führen, begleiten und Ihnen falls nötig auch assistieren - sowie natürlich die ihm bekannten Highlights wie Pygmäen-Seepferdchen o.ä. zeigen. Nachttauchgänge werden mehrmals auf der Tour angeboten. Alle Taucher werden hier gleichermaßen gut versorgt und betreut, erfahrene Taucher ebenso wie Anfänger.

Nach dem Tauchgang können Sie eine warme Süßwasserdusche nehmen bevor Ihnen eine köstliche Zwischenmahlzeit wie ein Stück Kuchen oder ein frisch gepresster Fruchtsaft serviert wird. Der Platz an dem Sie leben und an dem Sie tauchen ist nur einen großen Schritt voneinander entfernt: Sie genießen einen Tauchurlaub in dem Ihnen so viel wie möglich abgenommen wird. Dafür, dass Ihre Ausrüstung nach jedem Tauchgang gewaschen und versorgt, sowie Ihr Anzug täglich mit Waschmittel gespült ist (und auch am Ende der Kreuzfahrt alles perfekt gereinigt und gewaschen wird), sorgt die stetig bemühte, freundliche Crew der S.Y. Palau Siren. Sie müssen sich um nichts kümmern, all dies wird für Sie erledigt. Sollten Sie ein bestimmtes Ausrüstungsteil nicht haben oder nicht auf den weiten Weg in die Inselwelt von Palau mitnehmen wollen, wie z.B. den Regler oder das Jacket, lassen Sie es getrost zu Hause: Neuwertige und bestens gewartete Ausrüstung steht an Bord zur Verfügung und ist ohne Aufpreis im Reisepreis bereits integriert!

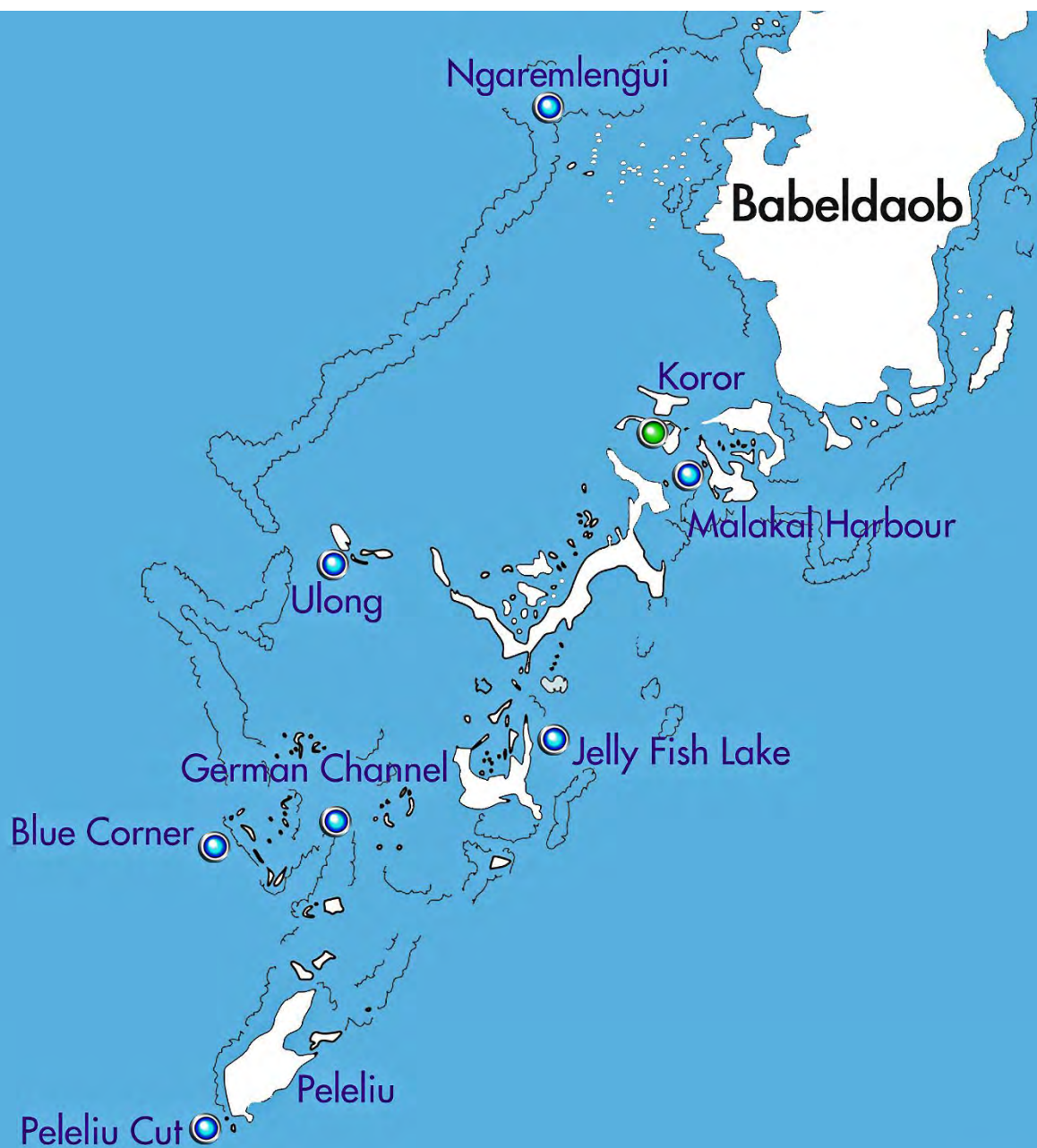


WATERWORLD-SPECIALS: Erfahrung und Kompetenz seit 1997

Stublerfeld 22 * Top 7 & 9 * AT 6123 Terfens - Vomperbach
Office: +43 (0) 52 24 / 67 455 * Cell.: +43 (0) 664 / 234 67 46
info@waterworld.at * www.waterworld.at



Tauchgebiete auf dieser Route
S.4. Palau Siren



WATERWORLD-SPECIALS: Erfahrung und Kompetenz seit 1997

Stublerfeld 22 * Top 7 & 9 * AT 6123 Terfens - Vomperbach
Office: +43 (0) 52 24 / 67 455 * Cell.: +43 (0) 664 / 234 67 46
info@waterworld.at * www.waterworld.at



Ihre Reise- & Expeditionsleitung Die Waterworld PROs

Ihre Zufriedenheit ist unser höchster Lohn

Wir legen bei unseren geführten Expeditionen und Gruppenreisen sehr großen Wert darauf, dass Sie ein (soweit es die örtliche Abgeschiedenheit und der Charakter der Reise erlauben) möglichst einzigartiges und hochkarätiges Urlaubserlebnis haben. Wir teilen seit über 20 Jahren Ihre Leidenschaft für ausgefallen-extreme Destinationen, schöne Schiffe und faszinierende Regionen. Unsere erfahrenen Teammitglieder sind stets bemüht, Ihre Reise zu einem besonderen Erlebnis zu machen. Sie stellen gerne Ihre Fachexpertise zur Verfügung und geben Tipps zu den geplanten Aktivitäten.

Expeditions- & Reiseleitung

Die WATERWORLD Reise- & FotoPROs im Einsatz

„Unsere Gruppenreisen und Expeditionen werden von erfahrenen und weit gereisten, mehrsprachigen Profis und Szene-Ikonen geleitet und betreut. Der Schwerpunkt in unserem Team sind unsere legendären FotoPROs, die immer gerne Tipps geben und Bilder für die Gäste zur Verfügung stellen. Als Geschäftsführer unseres Familienunternehmens garantiere ich für den 100%igen Einsatz unseres jeweiligen hochmotivierten Reiseleiters.“

Welcher ReisePRO für ein Special eingesetzt wird steht zeitnahe vor Abreise fest. Wir können keine Garantie für einen bestimmten Reiseleiter abgeben, bemühen uns aber die meist ein Jahr im Voraus eingeteilten Reiseleiter auch beizubehalten. Private oder gesundheitliche Faktoren können einen personellen Reiseleiterwechsel aber jederzeit verursachen und sind kein Storno- oder Minderungsgrund.



★ Achtung - Wichtiger Vertragsbestandteil ★

Die beschriebenen Tagesprogramme und Abläufe dieser Tauch- & Naturreise dienen ausschließlich zu Ihrer Orientierung. Diese Reise hat Expeditionscharakter. Das endgültige Programm kann sich aufgrund des langen Vorlaufes und durch den Einfluss lokaler, klimatischer und politischer Verhältnisse immer leicht ändern und variieren. Die regionalen Vertragspartner dieser Reise sowie Ihre WATERWORLD-Expeditionsleitung entscheiden immer gemäß den Verhältnissen vor Ort und werden auch ad hoc auf aktuelle Gegebenheiten, Wetterphänomene sowie Tierbeobachtung reagieren und den Tagesablauf bestmöglich daran anpassen. Flexibilität ist von größter Bedeutung auf unseren Fernreisen mit Expeditionscharakter. Alle Aktivitäten sind von Wetter, Verfügbarkeit, örtlichen Landesbestimmungen und Umweltschutzauflagen abhängig. Der Expeditionsplan, die Tauchgänge & Tauchplätze sowie die beschriebenen Aktivitäten werden von unseren Partnern sowie Ihrer WATERWORLD-Reiseleitung täglich besprochen, tagesaktuell überarbeitet und nach sicherem Ermessen und den Bedürfnissen der Gruppe umgesetzt. Das oben beschriebene Programm entspricht der sorgfältigen Planung und den Informationsgrundlagen bei Programmüberarbeitung September 2022. Etwaige nötige Änderungen die sich durch neue Erkenntnisse, Veränderungen in der Natur, Auflagen oder Einschränkungen der Behörden vor Ort sowie derzeit weder absehbare noch sich abzeichnende Gesetzesänderungen ergeben sind aber grundsätzlich immer möglich und daher ausdrücklich kein Stornierungs- oder Minderungsgrund.

© Copyrights

© 1 image by CHINA AIRLINES © 3 images by WIKIMEDIA © 2 image by GOOGLE MAPS
© 8 images by WORLDWIDE DIVE & SAIL © 4 images by PALAU PACIFIC RESORT © 3 images by ALAMY (OY35330692)
© 1 image by Richard BARNDEN - U.D.E. © 3 images by NATIONAL ARCHIVES © 37 images by Werner THIELE

© copyright on text & concept: WATERWORLD - WERNER THIELE KG


No image, text or part of the text of this document may be copied or used without prior written confirmation by WATERWORLD - Werner Thiele KG

WATERWORLD-SPECIALS: Erfahrung und Kompetenz seit 1997

Stublerfeld 22 ★ Top 7 & 9 ★ AT 6123 Terfens - Vomperbach
Office: +43 (0) 52 24 / 67 455 ★ Cell.: +43 (0) 664 / 234 67 46
info@waterworld.at ★ www.waterworld.at



LEISTUNGEN & PREISE

PREISE			
10 Nächte Natur- & Tauchkreuzfahrt «S.Y. Palau Siren»		Preis p/P	Währung
Premium Double Doppelkabine Queensize Unterdeckkabinen 1 & 2	Ihre Natur- & Tauchkreuzfahrt «Palau Spawning» beinhaltet: * Kabine lt. Beschreibung; alle Kabinen haben ein eigenes Badzimmer mit Dusche/Wc * Vollpension inkl. allen nichtalkoholischen Getränken sowie lokalem Bier * Transfers Airport Koror - Schiff - Airport Koror * Landausflüge & Zodiakfahrten lt. Programm und Möglichkeiten * 9 Tage Tauchpaket, bis zu 4 TG täglich (gesamt max. 32 TG inkl. Nachtauchgängen) * Guide, Flasche (12 Liter Alu INT & DIN, 200 bar), Blei, Nitrox N ³² für zertifizierte Taucher * leihweise Tauchausrüstung (BCD, 3mm-Shorty, Atemregler, ABC sowie Füßlinge) * Bettwäsche & Handtücher stehen an Bord ausreichend zur Verfügung * vorgewärmte Deck-Towels nach den Tauchgängen * WATERWORLD FotoPRO Reiseleitung inkl. 75 - 100 Bilder für privaten Gebrauch **	publiziert 5.650,00 Last Minute! 3.390,00	USD
Premium Twin or Double Doppel- oder Zweibettkabine Unterdeckkabinen 5 & 6			
Premium Twin Zweibettkabine Unterdeckkabinen 3, 4, 7, 8			
ZUSÄTZLICHE KOSTEN			
Flug Europa - Koror - Europa * z.B. mit Air China oder Eva Air inkl. Flugsteuern, Flugverkehrssteuern und derzeitigen Kerosinzuschlägen / in Economy	ca. ab 1.350,00	€	
Unsere Empfehlung für Ihre Anreise: Palau Pacific Resort * Übernachtungen in Koror (Je nach Anreise und individuellen Wünschen) im 5****-Resort inkl. Frühstück exakter Preis tagesaktuell bei Buchung & lt. Zimmerkategorie; Preis ist pro Person und pro Nacht	im DZ ca. ab 140,00	€	
	im EZ ca. ab 280,00	€	
Nationalpark- und Hafengebühren vor Ort [Stand September 2022]	270,00		USD
Spawning Special Itinerary Fee	240,00		USD
Buchungsgebühren	100,00		USD
Einzelkabinenzuschlag	100%		
* = Richtpreis lt. Flugplan & Preislisten 2022 inkl. Flugsteuern ** = bei kurzfristigem oder gesundheitlichem Ausfall der Reiseleitung kein Anspruch auf Minderung			
BESTENS ABGESICHERT - mit der «All in One» von LTA			
	Unsere Reisen führen in die entlegensten Ecken unseres schönen Planeten. Die «All in One» der LTA (Life Travel Assistance) bietet als Paket umfassenden Reiseschutz inkl. 100% Stornoschutz, Reisegepäcksschutz, Auslands-Krankenversicherung und vieles mehr, um Ihre Reise immer bestmöglich abzusichern. Sprechen Sie uns an - wir beraten Sie gerne!		
Preisänderungen und Irrtümer vorbehalten. Es gelten unsere AGB			
Extras vor Ort: [Stand 9/2022]	* Verpflegung in Koror bei An- & Abreise sofern nicht in der Hotelbuchung inkludiert * persönliche Ausgaben wie Souvenirs & Trinkgelder, Wäscheservice, Massagen, alkoholische Getränke (Wein & Spirituosen) * Hafen- & Nationalparkgebühren, Spawning fee (dzt. USD 270,- + USD 240,-), Treibstoffzuschlag 2022 (USD 150,-) * optional: spezielle Leihhausrüstung wie Lampen oder Computer * alle Leistungen welche hier nicht als inkludiert angeführt sind		
Preisänderungen und Irrtümer vorbehalten. Es handelt sich um eine Pauschalreise nach EU-PRV.			

WATERWORLD-SPECIALS: Erfahrung und Kompetenz seit 1997

Stublerfeld 22 * Top 7 & 9 * AT 6123 Terfens - Vomperbach
 Office: +43 (0) 52 24 / 67 455 * Cell.: +43 (0) 664 / 234 67 46
 info@waterworld.at * www.waterworld.at