

Waterworld

FEEL THE ELEMENTS

Helen Reef Expedition



27. Februar - 13. März 2024

11 Nächte M.Y. Solitude One | max. 22 Teilnehmer

www.waterworld.at



Expedition Helen Reef

Entdeckergeist. Neu definiert.

Helen Reef? So manch weitgereister Taucher wird sich fragen, wo denn dieses Reiseziel überhaupt liegt. Zugegeben, auch wir haben auf unserer steten Suche nach neuen, unentdeckten Perlen der Unterwasserwelt lange danach geforscht und recherchiert. Im Süden der Inselrepublik Palau, eigentlich geografisch schon näher an Indonesien als an Palau wurden wir fündig. **Helen Reef, das ist die Perle im Blau, welche in der direkten Verlängerung von Raja Ampat nach Palau liegt.** Spätesten jetzt wird den meisten klar sein: Das kann nur gut sein. Sehr gut eigentlich.

Gekonnt hat sich dieses weitläufige Atoll bisher allen Bestrebungen dort zu tauchen entzogen, den die Strecke über das offene Meer, immerhin eine ganze Tagesreise von Palau oder Sorong, bedarf eines hochseetüchtigen Schiffes mit einer erfahrenen Crew. In Palau wurden wir fündig, und können dieses magische Ziel nun erstmalig als Expedition an Bord der 52m langen und hochseetüchtigen **M.Y. Solitude One** anbieten.

Helen Reef, auch *Hotsarihie* genannt, ist ein bei Flut fast vollständig überspültes Atoll im südwestlichen Pazifischen Ozean und gehört zum Verwaltungsgebiet Hatohobei der Inselrepublik Palau. Es war die *HMS Swallow* unter Kapitän Philip Carteret, welche auf ihrem Weg von Neuguinea nach Manila im Südwesten von Palau am 8. September 1767 das Helen-Riff entdeckte. Doch nach der Entdeckung sollte es wieder ruhig werden um dieses versteckte Paradies, welches dann von 1901 bis zum Ersten Weltkrieg Teil Deutsch-Neuguineas wurde. Das unter Naturschutz stehende Atoll ist unfassbare 25km lang und fast 10km breit, ein einziger weiter Kanal führt hinein. Einschließlich der 103km² großen Lagune und zahlreichen flachen Korallenriffen hat es eine Gesamtfläche von rund 163km².

Wir haben diese Expedition sorgsam geplant und zusätzlich zum Helen Reef weitere bisher faktisch unbetauchte Inseln, wie **Tobi Island** oder auch **Merir Island** in unsere Expeditionsreise gepackt. Dass die besten Tauchplätze von Palau, wie **Angaur**, **Peleliú**, **German Channel**, **Blue Corner** oder auch der **Jellyfish Lake** nicht fehlen dürfen versteht sich von selbst. Wenn Sie also „die“ ganz besondere Tauchreise suchen, die weit über das Normale hinausgeht, dann ist dies Ihre Expedition. Sie werden sicher viel zu erzählen haben, wenn Sie getaucht haben wo vor Ihnen fast keiner war.



WATERWORLD-SPECIALS: Erfahrung und Kompetenz seit 1997

Stublerfeld 22 ✳ Top 7 & 9 ✳ AT 6123 Terfens - Vomperbach
Office: +43 (0) 52 24 / 67 455 ✳ Cell.: +43 (0) 664 / 234 67 46
info@waterworld.at ✳ www.waterworld.at



Exotisches Mikronesien

Die Farben des Regenbogens

Es gibt wohl kaum einen Taucher, der nicht schon einmal von der exotischen Destination **Palau** gehört hat. Die kleine und moderne Inselrepublik gehört geografisch zu *Mikronesien* und liegt rund 1000 Kilometer südöstlich der *Philippinen* und neun Grad nördlich des Äquators. Palau bündelt als exotisches Reiseziel die Vorzüge eines tropischen Archipels mit einem unglaublichen Unterwassereldorado. In der Meeresbrise rauschende Kokospalmen treffen hier auf ausgedehnte Mangrovenwälder, üppig bewachsene Karstfelsen und traumhafte Strände, die alle gängigen Südseeklischees erfüllen.

Naturliebhaber, welche außergewöhnliche Tauchgänge und Reisen auf denen man mehr als nur die Unterwasserwelt erleben kann zu schätzen wissen, sind hier am richtigen Ort: Die tropisch schöne Landschaft in harmonischer Kombination mit einem guten Schiff und einem schönen Resort ermöglichen einzigartige Erlebnisse zur besten Jahreszeit. Palaus Riffe gehören zu den vielfältigsten der Welt und liegen im «Coral Triangle». Dieser Überbegriff bezeichnet ein Meeresgebiet, welches sich von den Inseln der Salomonen im Osten über die Nordküste Neuguineas bis zu den Sunda-Inseln im Westen und vorbei an der Ostküste Borneos zu den Philippinen und Palau & Yap im Norden ausdehnt. Es ist eines der Gebiete mit der höchsten Biodiversität weltweit und erstreckt sich über eine Fläche von 5,7 Millionen Quadratkilometern, was ungefähr der Hälfte der Fläche der Vereinigten Staaten von Amerika entspricht. Neben Korallenriffen finden sich Seegraswiesen und an den Küsten häufig Mangrovenwälder.

Ihre Tauch- & Naturkreuzfahrt zu den Über- & Unterwasserwundern von Palau und dem Helen Reef startet und endet in der Hauptstadt der Inselrepublik, in **Koror**. An Bord der **M.Y. Solitude One** erleben Sie Tage mit außergewöhnlichen Naturerlebnissen vor einer atemberaubend schönen Kulisse am Puls der Natur. Auf dem ein großes Gebiet abdeckenden Törn erleben Sie das unerforschte Helen Reef ebenso wie die klassischen Tauchplätze Palaus und genießen zudem im **Palau Pacific Resort** einen erholsamen Urlaub und einzigartige Erlebnisse über wie unter Wasser, die Ihnen sicher noch viele Jahre in Erinnerung bleiben werden. Und sollte Ihnen die Tour zu kurz sein, können sie natürlich auch länger bleiben, um Palau auch noch im Norden intensiver zu erkunden.



WATERWORLD-SPECIALS: Erfahrung und Kompetenz seit 1997

Stublerfeld 22 * Top 7 & 9 * AT 6123 Terfens - Vomperbach
Office: +43 (0) 52 24 / 67 455 * Cell.: +43 (0) 664 / 234 67 46
info@waterworld.at * www.waterworld.at



Palau

Exotisches Kaleidoskop: Haie, Wracks & bunte Riffe

Ihre Reise auf der *M.Y. Solitude One* führt Sie auf dieser 11 Nächte dauernden Expedition quer durch die **gesamte** Inselwelt des kleinen Pazifikstaates. Palau ist die westlichste Inselgruppe einer Region, die als Karolinen bezeichnet wird. Diese ist wiederum Teil der größeren Region Mikronesien. Die Nationen des Gebietes umfassen Guam, die nördlichen Marianen, die Marshall Inseln, die Vereinigten Staaten von Mikronesien und die Republik Palau. Von oben gesehen bilden die Inseln Palaus eine exotische, grüne Kalligraphie im endlosen Blau des Ozeans. Mehr als 1000 Kilometer von den Philippinen entfernt, umschlossen von der endlosen Weite des Pazifischen Ozeans warten die Tauchgründe der Mikronesischen Zauberwelt nur darauf von Ihnen entdeckt zu werden. Palau ist eine einzigartige Oase des Friedens, ein selbstregierter, isolierter Archipel, entstanden aus Abgeschiedenheit und exotisch-tropische Artenvielfalt.

Es gibt kaum Tauchgänge, auf denen man keine Highlights erlebt: Haie ziehen an den Drop-Offs ihre Bahn, in den Rock Islands finden sich Wracks von Schiffen und Flugzeugen aus dem zweiten Weltkrieg. Es gibt einfach zu betauchende Tropfsteinhöhlen und einzigartige, nur auf Palau zu entdeckende Naturwunder wie den Jellyfish-Lake. Ebenso gibt es eine große Zahl Schildkröten und regelmäßig trifft der Taucher auf Büffelkopfpapageifische sowie riesige, standorttreue Napoleons. Palau verfügt über eine große Population von Mantas und farbenfrohe Mandarin-Fische. Zu den Unterwasser-Highlights zählen Sepias, Muränen, Langusten, Adlerrochen und Delfine, sowie Schwärme von Barrakudas, Jacks, Füsiliern und Schnappern. Clownfische in pulsierenden Anemonen, aber auch Großfische wie Gelbflossenthune sind bei den Tauchgängen immer wieder zu finden. Palau ist einer der letzten Plätze auf der Welt, wo es noch die nahezu ausgerotteten Dugongs (Seekühe) gibt, sowie sieben der neun verschiedenen Arten der gefährdeten Tridacna-Riesenmuschel. Man kann Seeschlangen und mit etwas Glück sogar Salzwasserkrokodile finden. Die biologischen Wunder von Palau sind aber die hier vorkommenden Nautiliden sowie der Jellyfish-Lake, in welchem Millionen der ungiftigen Mastigias-Quallen leben und wie schlagende Herzen in dichten Wolken pulsieren, während das Sonnenlicht durch ihren durchsichtigen Körper scheint. Tauchgänge in Palau sind vielfältig - und ein wahrhaftig sinnliches Erlebnis!



WATERWORLD-SPECIALS: Erfahrung und Kompetenz seit 1997

Stublerfeld 22 ✨ Top 7 & 9 ✨ AT 6123 Terfens - Vomperbach
Office: +43 (0) 52 24 / 67 455 ✨ Cell.: +43 (0) 664 / 234 67 46
info@waterworld.at ✨ www.waterworld.at



day by day
27. Februar bis 2. März 2024

13 Nächte HELEN REEF & PALAU

- * Anreise via Taipeh oder Manila nach Koror * 2 Nächte PALAU PACIFIC RESORT (5****) * 1 Tag Koror *
- * 11 Nächte M.Y. SOLITUDE ONE * 9½ Tage Tauchpaket & Landausflüge, ca. 30-33 TG * Jellyfish Lake *
- * optionale Verlängerungsprogramme in Palau als weitere Tauchkreuzfahrt oder Inselaufenthalt *

Tag 1 & 2: Anreise nach Palau

27. & 28. Februar 2024

Ihre Reise nach Palau beginnt ab allen größeren Flughäfen mit Zubringerflügen nach Frankfurt und Weiterflug nach Taipeh oder Manila. Ihre Ankunft in Taipeh oder Manila ist meist am Vormittag des Folgetages. Nach einem kurzen Aufenthalt geht es weiter nach Koror, dort kommen Sie am Nachmittag oder Abend an. Ein Transfer bringt Sie direkt in das *Palau Pacific Resort* wo Sie sich von der Anreise ausruhen können. Sollten Sie es wünschen ist eine frühere Anreise möglich. Lassen Sie uns wissen, wann Sie starten möchten. Spätestens am 29. Februar sollten Sie in Koror sein.



Tag 3: Einen Tag Koror und seine Umgebung erkunden

29. Februar 2024

Der heutige Tag steht ganz im Zeichen von Koror und um im schönen Palau richtig «anzukommen». Sie haben Zeit genug um im Hotel zu entspannen oder sich im Spa verwöhnen zu lassen. Lassen Sie den Alltag hinter sich und genießen Sie einen erholsamen Tag bevor Ihr Abenteuerprogramm startet. Wer schon wieder aktiv sein möchte, den wird Koror verzaubern, denn es gibt unendlich viel zu entdecken: Besuchen Sie doch das Gefängnis der Insel und den darin befindlichen legendären exotischen Souvenirladen! Hier finden Sie das perfekte Mitbringsel für zu Hause.



Tag 4 & 5: Boarding & Überfahrt

1. & 2. Februar 2024

Sie können den Vormittag nützen, um Koror weiter zu erkunden oder am Strand zu relaxen. Gegen 14:00 Uhr steht das Schiff zum Boarding bereit. Nach einem ausführlichen Briefing über die geplanten Aktivitäten der kommenden Tage und der Vorstellung der Crew bauen Sie Ihre Tauch- & Kameraausrüstung zusammen. Vom Oberdeck aus erleben Sie dann den Beginn Ihres großen Abenteuers, wenn Ihr Schiff sanft durch die *Rock Islands* gleitet. Der gesamte folgende Tag wird auf offener See verbracht.



WATERWORLD-SPECIALS: Erfahrung und Kompetenz seit 1997

Stublerfeld 22 * Top 7 & 9 * AT 6123 Terfens - Vomperbach
Office: +43 (0) 52 24 / 67 455 * Cell.: +43 (0) 664 / 234 67 46
info@waterworld.at * www.waterworld.at



day by day
3. bis 6. März 2024

Tag 6 bis 9: Helen Reef

3. bis 6. März 2024

Expeditionstauchen:

Das *Helen Reef Atoll* ist weitgehend Neuland. 4 Tauchgänge täglich stehen auf Ihrem spannenden Abenteuer-Programm, und bunte Riff-Formationen und Grossfische erwarten Sie im nahezu jungfräulichen Atoll. Eines muss aber klar gesagt werden: Die Tauchplätze sind größtenteils unbekannt und unerforscht. Die Reise hat **Expeditionscharakter** und es gibt auf diesem Teil der Tour keinen wirklichen Tagesplan. Alles muss extrem flexibel und vom Wetter abhängig gehalten werden. Ihr Waterworld-Reiseleiter, Cruise Director und Kapitän müssen jeden Morgen neu entscheiden, wo an diesem Tag getaucht wird, oder welcher Landgang möglich ist. Daß wir Ihnen das absolut Beste, was auf dieser Expedition möglich ist, zeigen wollen versteht sich von selbst.

Hauptsächlich sind am ehesten Weltumsegler und Wissenschaftler anzutreffen und keine anderen Liveboards fahren an dieses entlegene Riff. Seit 2003 sind $\frac{2}{3}$ des Atolls, welches insgesamt 163 km² umfasst, zudem Meeresschutzgebiet. Dieses wird von Rangern, die ununterbrochen vor Ort sind, geschützt. Wie man aus wissenschaftlichen Untersuchungen weiß, gehört *Helen Reef* zu den artenreichsten Atollen im gesamten Pazifik, speziell was die Vielfalt an Korallen und Fischen betrifft. Zudem gibt es an Land eine riesige Seevogelkolonie und ein Schutzprojekt für Meeresschildkröten, welche hierherkommen um auf dem abgeschiedenen Atoll ungestört ihre Eier zu legen. *Helen Reef* ist, wenn man einen Vergleich sucht, am ehesten ein bisschen mit *Tubbataha* in den Philippinen vergleichbar, nur doppelt so groß. In der Mitte des Atolls gibt es eine türkisgrüne Lagune und der Kanal der in das Atoll führt ist weit genug, dass ein Schiff wie die *M.Y. Solitude One* problemlos hindurchfahren kann, um innerhalb der Lagune einen sicheren Ankerplatz für die Tage vor Ort zu finden. Der Kanal ist auch ein idealer Spot, um ähnliche Bedingungen zu haben wie in *Fakarava* oder *Rangiroa* in Französisch-Polynesien, d.h. bei Tidenwechsel gibt es im Kanal viel Strömung - und natürlich auch entsprechend viel Großfisch!

Die *M.Y. Solitude One* war 2018 zum ersten Mal vor Ort, um das Atoll zu erkunden. Auf dieser ersten Expedition konnte bestätigt werden, dass das Riff von Leben erfüllt ist: Riesige Schwärme von Riffischen, viele Riffhaie und auch Mantas wurden regelmäßig gesehen. Tigerhaie kommen vor, können aber wie jegliche Begegnung in der Natur nicht garantiert werden. Doch gerade hier, in der Unendlichkeit des pazifischen Ozeans sind sie eher zu finden als an viel betauchten Plätzen.



WATERWORLD-SPECIALS: Erfahrung und Kompetenz seit 1997

Stublerfeld 22 * Top 7 & 9 * AT 6123 Terfens - Vomperbach
Office: +43 (0) 52 24 / 67 455 * Cell.: +43 (0) 664 / 234 67 46
info@waterworld.at * www.waterworld.at



day by day

7. bis 9. März 2024

Tag 10: Tobi Island (alternativ Pulo Anna & Sonsorol)

7. März 2024

Frühmorgens überstellen wir das Schiff auf das ca. 75km westlich vom Helen Reef liegende *Tobi Island*. Tobi, auch *Hatohobei* genannt, ist ein Eiland mit einer Landfläche von nur ½ km², üppig mit Kokospalmen bewachsen und von einem dichten Korallenriff umgeben, welches erst von ganz wenig Tauchern erforscht wurde. Gemeinsam mit dem Helen Reef bildet Tobi den palauischen Staat *Hatohobei*, dessen gleichnamiger Hauptort an der Südwestküste der Insel liegt. Hier zu tauchen ist, ebenso wie am *Helen Reef*, reines Expeditionstauchen. 3 spannende Tauchgänge stehen auf Ihrem Abenteuer-Programm!

Tag 11: Merir Island & Merir Cave

8. März 2024

Nachdem Sie *Tobi* betachtet haben und wir das Schiff über Nacht gut ein Drittel des Weges zurück in Richtung Koror überstellt haben, widmen wir uns einem weiteren, in Taucherkreisen unbekanntem aber einzigartigem Highlight: *Merir Island* ist eine kleine und von nur 60 Menschen bewohnte abgelegene Insel, irgendwo im Nirgendwo zwischen *Helen Reef* und *Angaur*. Die längliche Insel ist dicht bewachsen und von einem üppigen und makellosen Korallenriff umgeben. Einer der Tauchplätze, welche auf einer der letzten Expeditionen entdeckt wurde ist *Merir Cave*, ein einfach zu betauchendes Grotten-System.

Tag 12: Angaur Island

9. März 2024

Über Nacht erfolgt die Überstellung des Schiffes nach *Angaur*. Sie betauen vor Angaur weitere, üppige Wände und Korallengärten: Zur Auswahl stehen die Tauchplätze *Santa Maria Wall*, *Angaur Wall* und *Angaur Coral Garden*, wo Sie wieder auf die ganze vielfältige Pracht der Unterwasserlandschaften Palaus treffen. Bei Interesse organisieren wir eine kurze Landtour. *Angaur* war, ebenso wie *Peleliú*, einer der Hauptkampfplätze im Pazifikkrieg und noch heute gibt es auf der schönen Insel faszinierende Fotomotive, wie das in einem Taro-Feld steckende Wrack eines japanischen Kampfflugzeuges, einer *Mitsubishi Zero*.



WATERWORLD-SPECIALS: Erfahrung und Kompetenz seit 1997

Stublerfeld 22 ✨ Top 7 & 9 ✨ AT 6123 Terfens - Vomperbach
Office: +43 (0) 52 24 / 67 455 ✨ Cell.: +43 (0) 664 / 234 67 46
info@waterworld.at ✨ www.waterworld.at



day by day

10. März 2024

Tag 13: Peleliú

10. März 2024

Die Tauchplätze welche wir heute besuchen haben klingende Namen und sind spektakulär: zur Auswahl stehen *Peleliú Corner*, *Orange Wall*, *Peleliú Express*, *White Wall*, *Yellow Wall* oder auch *Peleliú Cut*. Eventuell tauchen wir am Nachmittag auf der anderen Seite des Kanals. Die Chance auf einen der großen Mantas zu treffen ist hier besonders hoch.

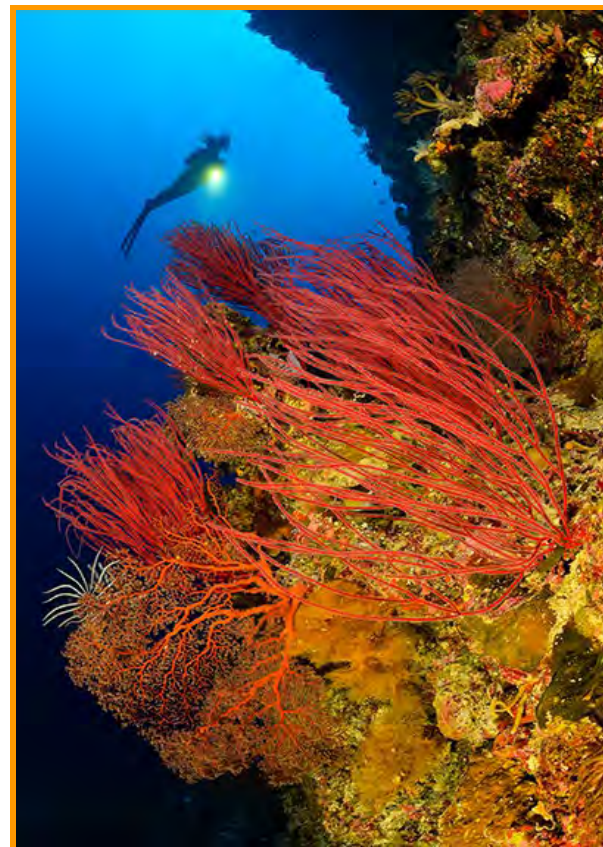
Ein Tauchgang in den *Blue Holes* ist z.B. etwas Besonderes, nicht nur für Fotografen. Wer die nötige Erfahrung hat, kann in 22m Tiefe in die Höhle *Tempel of Doom* eintauchen, in welcher sich neben atemberaubenden Tropfsteinformationen auch Skelette ertrunkener Schildkröten finden. Mahnung genug, diesen Tauchgang gut vorzubereiten!

Peleliú Wall ist einer, wenn nicht *der* schönste Tauchplatz in Palau. Über und über mit üppigen Weichkorallen bewachsen, stürzt die bunte Wand in uneinsehbaren Tiefen ab. Hier kann alles vorbeikommen: Vom Glück besonders begünstigte Taucher haben sogar schon Orcas und Pottwale an der *Peleliú Wall* gesehen.

Am *Peleliú Express* wiederum lassen Sie sich von der Strömung tragen und werden hoffentlich von Haien begleitet. Regelmäßige Begegnungen mit Grauhaien oder auch Silberspitzenhaien, sowie vielen dichten Fischschwärmen lassen den Betrachter meist sprachlos zurück.

Neben spektakulären Tauchgängen an farbenfrohen Steilwänden, die üppig mit Hart- und Weichkorallen bewachsen sind, erleben Sie auf Wunsch aber auch noch eine historische Landtour (dafür muss aber für jene Teilnehmer die diesen machen wollen, einer der Tauchgänge ausfallen): Nach dem ersten Morgentauchgang und dem Frühstück haben Sie, wenn das Wetter und die Bedingungen es zulassen, die Möglichkeit noch in der nicht ganz so heiß vom Himmel brennenden Vormittagssonne an Land zu gehen. Bei Interesse organisieren wir gerne diese kurze Tour auf *Peleliú* auch schon vor dem Frühstück für Sie. *Peleliú war*, ebenso wie *Angaur*, einer der Hauptkampfplätze im Pazifikkrieg und ist absolut sehenswert.

Mehr als nur Meer: Ein Landgang auf Peleliú gehört zu einem Besuch auf Palau eigentlich einfach dazu: Wracks von zerstörten Panzern, abgeschossene Flugzeuge sowie aufgelassene Artilleriestellungen bieten spannende Fotomotive. Peleliú war eines der größten Schlachtfelder des 2. Weltkrieges im Pazifik, im kleinen Museum lernen Sie mehr über diese grauenvolle Zeit für Palau - und die Welt.



WATERWORLD-SPECIALS: Erfahrung und Kompetenz seit 1997

Stublerfeld 22 ✨ Top 7 & 9 ✨ AT 6123 Terfens - Vomperbach
Office: +43 (0) 52 24 / 67 455 ✨ Cell.: +43 (0) 664 / 234 67 46
info@waterworld.at ✨ www.waterworld.at



day by day
11. bis 13. März 2024

Tag 14: letzte Tauchgänge auf Palau

11. März 2024

Am letzten Tauchtag auf Palau können Sie noch drei spannende Tauchgänge unternehmen. Wir planen am *German Channel*, dem *Blue Corner* und dem Wrack des *Jake Seaplane*, einem Wasserflugzeug aus dem 2. Weltkrieg zu tauchen. Spät am Nachmittag fährt das Schiff dann durch die malerische Kulisse der pittoresken Rock Islands, üppig grün bewachsenen Kalksteinformationen welche als Wahrzeichen und fotogenes Synonym für Palau gelten. Im späten Nachmittagslicht werden vor allem die Fotografen an Bord diese einzigartige Kulisse der Natur genießen. Doch noch ist die Expedition nicht zu Ende und Sie können sich auf den letzten Tag freuen.



Tag 15 & 16: Jellyfish Lake und Heimreise

12. & 13. März 2024

Nach dem Frühstück erwartet Sie ein letztes großes Abenteuer auf Ihrer Reise durch die entlegensten Winkel der Inselrepublik Palau: Sie schnorcheln im weltberühmten *Jellyfish Lake* mit seinen Millionen ungiftiger Mastigias-Quallen, bevor es nach Ihrer Rückkehr auf das Schiff an das Zerlegen der Kameras und die finale Versorgung Ihrer Tauchausrüstung geht. Sie haben übrigens ausreichend Zeit Ihre Ausrüstung schon am Vormittag zu trocknen, denn im Jellyfish Lake brauchen Sie weder Neopren noch BCD, lediglich Ihre Kamera, Badehose/Badeanzug, Flossen und Maske. Am späten Nachmittag läuft die *M.Y. Solitude One* dann in Koror, dem Ausgangspunkt Ihrer fantastischen Expedition ein. Nach dem Mittagessen lassen wir bei einer abschließenden *Sunset Cocktail Party* am Oberdeck die Erlebnisse der letzten Tage noch einmal Revue passieren, bevor Sie am frühen Abend das Schiff verlassen.

Von hier geht es direkt zum Flughafen von Koror, von wo Sie im Regelfall gegen Mitternacht Ihre Heimreise nach Europa antreten, welches Sie am Abend erreichen. Sie können natürlich auch noch ein paar Tage länger bleiben und das faszinierende Palau weiter erkunden und betauen - oder überhaupt gleich nach **Yap** oder **Truk Lagoon** weiterreisen, welche beide nicht weit entfernt liegen. Gerne beraten wir Sie unverbindlich zu den unterschiedlichen Möglichkeiten die sich in Mikronesien bieten und natürlich wie immer individuell an Ihre Wünsche angepasst werden können.



WATERWORLD-SPECIALS: Erfahrung und Kompetenz seit 1997

Stublerfeld 22 ✨ Top 7 & 9 ✨ AT 6123 Terfens - Vomperbach
Office: +43 (0) 52 24 / 67 455 ✨ Cell.: +43 (0) 664 / 234 67 46
info@waterworld.at ✨ www.waterworld.at



Palau Fakten & Zahlen

Die Republik Palau in der pazifischen Inselregion Mikronesien umfasst die Palauinseln, welche aus der westlichen Inselgruppe der Karolinen gebildet werden sowie einige weit abgelegene Inseln im Südwesten. Die sechs Inselgruppen bestehen aus 356 Inseln, deren bei weitem größte mit 396 km² Babelthuap ist. Nur elf Inseln sind bewohnt. Die frühere Hauptstadt Koror liegt auf der gleichnamigen Insel Koror, die nur 11 km² umfasst. Im Osten der Hauptinsel Babelthuap wurde 2006 die neue Hauptstadt Melekeok errichtet.

Landfläche: 491 km² (356 Inseln, davon 11 bewohnt)

Hauptstadt: Melekeok auf der Insel Babelthuap

Einwohner: 17.661 (Stand 2015)

Staatsreligion: verschiedene christliche Religionen

Sprachen: Palauisch und Englisch

Währung: US Dollar

Zeitverschiebung: MEZ +7h bzw. +8h (Winterzeit)

Ursprünglich waren die heutigen Inseln ein Korallenriff, welches durch Kontinentalbewegungen aus dem Meer gehoben wurde. Die meisten Inseln sind Atolle aus Korallenkalk, die nur wenige Meter über dem Meeresspiegel liegen und von einem Barriereriff umschlossen werden. Vor allem durch Gezeiten wurde die Basis vieler Inseln ausgehöhlt, wodurch die heutige typische Pilzform der *Rock Islands* entstand. Viele Inseln stehen, so wie die gesamten Riffe des Landes, unter Naturschutz.

Koror war bis 2006 die Hauptstadt. Noch heute bildet die Stadt das unangefochtene Wirtschaftszentrum des Staates. Während der spanischen Kolonialzeit befand sich hier nur ein kleines Fischerdorf. Erst die Deutsche Kolonialverwaltung errichtete eine Verwaltungstation und begann mit dem Ausbau des Hafens. Bei der Besetzung durch die Japaner 1914 lebten etwa 500 Einwohner auf der Insel. Unter den Japanern wuchs die Stadt durch gezielte Besiedlung rasch an, so dass Koror bei Kriegsausbruch 1941 etwa 38.000 Einwohner (davon etwa 5.000 Einheimische) hatte. Die Japaner, die die Stadt im Zweiten Weltkrieg militärisch zu halten versuchten und weitläufige Bunker- und Höhlensysteme zu vorgelagerten Inseln errichtet hatten, wurden nach Kriegsende 1945 ausgewiesen. Da die USA bereits seit langem ihr Hauptquartier für den Nordwestpazifik in Guam hatten, bestand für sie keine Notwendigkeit eines weiteren Ausbaus der Stadt. Koror wird von Zeit zu Zeit von Kreuzfahrtschiffen angefahren. Ansonsten ist der Tourismus infolge der guten Tauchgründe ein wichtiger Wirtschaftsfaktor für ganz Palau.



WATERWORLD-SPECIALS: Erfahrung und Kompetenz seit 1997

Stublerfeld 22 ✨ Top 7 & 9 ✨ AT 6123 Terfens - Vomperbach
Office: +43 (0) 52 24 / 67 455 ✨ Cell.: +43 (0) 664 / 234 67 46
info@waterworld.at ✨ www.waterworld.at



Flora & Fauna auf Palau

Viele Inseln stehen unter Naturschutz, der eine Bebauung und auf manchen Inseln schon das alleinige Betreten untersagt. Die Unterwasserwelt der Region zählt über 1.500 Fisch- und 700 Korallen- und Anemonenarten. In Palau gibt es seltene und gefährdete Arten (wie Dugongs, Riesenmuscheln, Salzwasserkrokodile) und Naturwunder wie den *Jellyfish Lake*, in welchem sich Mastigias-Quallen isoliert zu einer ungiftigen Unterart entwickelt haben. Weiters gibt es 142 Vogelarten wovon 16 endemisch sind, wie z. B. die *Palau-Eule*, die *Palau-Boden-Taube* oder der *Palaufächerschwanz*. Auch zwei endemische Fledermausarten sind bekannt. Von den ca. 1.260 Pflanzenarten sind 109 endemisch.

Im September 2003 unterzeichnete der damalige Präsident Tommy E. Remengesau Jr. ein Gesetz zum Schutz der Haie in den Gewässern um Palau und schuf damit das erste Haischutzgebiet der Welt.

Leistenkrokodil (*Crocodylus porosus*)

Palau ist ein guter Ort um (mit etwas Glück) in den weitläufigen Mangroven eine der urtümlichsten Großechsen des Planeten zu entdecken.

Das Leistenkrokodil (*Crocodylus porosus*), auch *Salzwasserkrokodil* oder *Saltie* genannt, ist das größte heute lebende Krokodil und die am weitesten in den Ozean vordringende Krokodilart. Es ist aber auch oft in Brackwasser, Flüssen und Sümpfen im Inland zu finden. Männliche Leistenkrokodile erreichen eine Länge von bis zu 5½ Meter, die Weibchen bleiben deutlich kleiner. Ein männliches Exemplar mit über 6 Metern Länge ist in jüngerer Zeit gesichtet worden.

Das Verbreitungsgebiet der größten Krokodilart ist sehr groß: Es reicht von Ostindien über Südostasien bis nach Nordaustralien und umfasst die gesamte ozeanische Inselwelt. Der genaue Umfang dieser Verbreitung ist noch nicht abschließend geklärt, selbst auf den Palauinseln, den Kokosinseln, den Neuen Hebriden und auf Fidschi werden diese Krokodile regelmäßig gesichtet.

Wie Krokodilbilder wirklich entstehen: Die Chance einem Saltie in freier Wildbahn unter Wasser zu begegnen gleicht in etwa einem Lotto-Sechser. Auf Palau bietet eine ortsansässige Krokodilfarm für Fotografen daher den Service, mit einem zahmen und mittelgroßen Saltie gegen entsprechende Bezahlung in den glasklaren Mangroven abtauchen zu können.



WATERWORLD-SPECIALS: Erfahrung und Kompetenz seit 1997

Stublerfeld 22 * Top 7 & 9 * AT 6123 Terfens - Vomperbach
Office: +43 (0) 52 24 / 67 455 * Cell.: +43 (0) 664 / 234 67 46
info@waterworld.at * www.waterworld.at



Bio-Info: Naturwunder Jellyfish Lake

Der **Ongeim'I Tketau**, auch **Jellyfish Lake** genannt, ist ein mariner See, der auf dem vorgelagerten Eiland *Eil Malk* liegt. Er ist durch das Massenvorkommen einer Unterart der Qualle *Mastigias papua* bekannt geworden. Es wurde berechnet, dass zu Spitzenzeiten etwa 30 Millionen Medusen den See bevölkern! Der See entstand vor etwa 12.000 Jahren, als nach dem Ende der Eiszeit der Meeresspiegel der Erde anstieg. Durch die oberflächlich stark verkarstete Insel drang Meerwasser in eine isolierte Senke ein. Der *Jellyfish Lake* ist 420m lang und 200m breit. Er ist an seiner tiefsten Stelle etwas über 30 m tief, der Seespiegel selbst liegt auf Meeresspiegelniveau.

Der See besitzt eine obere Schicht von sauerstoffreichem Wasser und eine untere anoxische Schicht. Der Sauerstoffgehalt nimmt in 15 m Tiefe ab, daher sind Organismen, die Sauerstoff zum Leben brauchen, auf diese 15 m beschränkt. An der Chemokline hat sich eine stabile, 3m dicke, schwebende Matte des Purpurbakteriums *Chromatium* gebildet. Sie absorbiert nahezu das gesamte Sonnenlicht. Darunter ist das Wasser klar und die Sichtweite beträgt 30m. In den oberen drei Meter ist die Sicht auf etwa 5-10m begrenzt.

Der *Jellyfish Lake* ist mit dem Meer durch drei Tunnel nahe der Oberfläche verbunden, d. h. die Tiden sind auch im See zu spüren. Etwa 2,5% des Wassers des Sees wird täglich ausgetauscht. An größeren Organismen wurden bisher nur eine Fischart, zwei Arten Ruderfußkrebse, zwei Quallen sowie eine medusen-fressende Seeanemone nachgewiesen. Die vielen menschlichen Besucher des Sees sind zunehmend problematisch für die Ökologie des Sees.

Meist ist der See das ganze Jahr von etwa 1,5 Millionen Medusen bevölkert. Diese sind goldbraun, werden 23 cm groß und sind bis 13 m Tiefe anzutreffen. Sie leben von symbiotischen Zooxanthellen, denen sie die Farbe verdanken, aber auch von Zooplankton und führen tägliche Wanderungen durch. In der Nacht sammeln sie sich im zentralen Teil des westlichen Seebeckens und führen Auf- und Abwanderungen zwischen der Chemokline und der Oberfläche durch. Vom frühen Morgen bis etwa 9 Uhr wandern sie vom westlichen zum östlichen Seebecken. Ab dem frühen Nachmittag bis etwa 15 Uhr wandern sie dann zum westlichen Ende des Sees. Bei Sonnenuntergang wandern sie wieder zum Beckenbereich im westlichen Teil. Während ihren Wanderungen rotieren die Medusen im Gegenuhrzeigersinn, vermutlich um den Zooxanthellen gleichmäßig Licht zukommen zu lassen. Die Medusen meiden schattige Uferbereiche, denn dort sitzen Seeanemonen einer nur in diesem See endemischen Art, die sich ihrerseits hauptsächlich von Medusen ernährt.



WATERWORLD-SPECIALS: Erfahrung und Kompetenz seit 1997

Stublerfeld 22 ✨ Top 7 & 9 ✨ AT 6123 Terfens - Vomperbach
Office: +43 (0) 52 24 / 67 455 ✨ Cell.: +43 (0) 664 / 234 67 46
info@waterworld.at ✨ www.waterworld.at



History:

Palau 1944 - Die Schlacht um Peleliú

Die Schlacht um Palau wurde zwischen amerikanischen und japanischen Verbänden ausgetragen. Mit ihr wollten die US-Truppen die Befreiung der Philippinen vorbereiten und unterstützen. Palau hatte strategische Bedeutung als Vorposten, denn auf *Peleliú* befand sich ein fertiger Flugplatz und auf *Angaur* konnte ein weiterer errichtet werden. Die **Schlacht um Peleliú** fand vom 15. September bis 25. November 1944 statt und war für die Amerikaner sehr verlustreich, weil sie die japanischen Verteidiger unterschätzten.

Palau stand seit dem Ersten Weltkrieg unter japanischer Verwaltung und zum Zeitpunkt der US-Invasion unter Kommando des Befehlshabers der 14. Division, *Sadae Inoue*. Bei dieser Einheit handelte es sich um einen Elitiverband von ca. 11.000 Mann. Im Gegensatz zu anderen japanischen Offizieren dachte Inoue aber nicht daran, die Soldaten in leichtsinnige Direktangriffe zu hetzen. Er nutzte das Terrain um eine wirksame Verteidigung aus der Tiefe aufzubauen.

Auf der Insel, vor allem an der zu Berühmtheit gelangten *Bloody Nose Ridge*, war für den Phosphat-Abbau ein Tunnelsystem errichtet worden. In einer der mehr als 500 Höhlungen die zum Abfeuern von Haubitzen geöffnet und geschlossen werden konnten, hatten 1000 Mann Platz. Inoue sorgte dafür, dass in den Kavernen genügend Munition und Proviant lagerte. Diese Taktik führte dazu, dass die japanischen Streitkräfte auf Peleliú das Terrain in einer Art und Weise nutzen, die für schwere Verluste der US-Truppen sorgte. Gleichzeitig machte die Taktik alle Planungen der US-Befehlshaber zunichte, die eine Operation von wenigen Tagen planten. Am 15. September 1944 begann die Landung und eine Schlacht, die zu den blutigsten im Pazifik werden sollte und über 2 Monate dauerte. Am 24. November waren nur mehr 50 Mann der japanischen Truppen kampffähig. Es gab keine schweren Waffen mehr, Munition, Handgranaten und Nahrungsmittel waren verbraucht. Nach Abgabe eines Funkspruchs und dem Verbrennen von Fahne und Geheimpapieren töteten der Kommandant, der Stab und die Schwerverwundeten sich selbst. Danach war der Widerstand gebrochen und die Kämpfe am 25. November für beendet erklärt. Versprengte Japaner wurden noch Monate nach Kampfbefreiung aufgegriffen, und eine isolierte Einheit von 80 Mann führte noch 2½ Jahre Kleinkrieg gegen amerikanische Truppen. Die letzten überlebenden 34 Mann ergaben sich erst am 21. April 1947 (!) nach Aufruf durch einen ehemaligen Generalleutnant der Kaiserlich Japanischen Armee. Auf japanischer Seite fielen auf Peleliú 10.500 Mann. Die Verluste, die das Marine Corps auf Peleliú davontrug, beliefen sich auf 6.526.



WATERWORLD-SPECIALS: Erfahrung und Kompetenz seit 1997

Stublerfeld 22 * Top 7 & 9 * AT 6123 Terfens - Vomperbach
Office: +43 (0) 52 24 / 67 455 * Cell.: +43 (0) 664 / 234 67 46
info@waterworld.at * www.waterworld.at



Unsere Hotel-Empfehlung für Ihre Anreise in Koror

Palau Pacific Resort & Spa

Das am Meer gelegene 5****-Resort, welches Sie aufgrund seiner die Sinne verwöhnenden Gestaltung im Südsee-Style begeistern wird, begrüßt Sie in Koror. Das im elegant-modernen und landestypischen Stil gestaltete Resort liegt 25 Fahrminuten vom Flughafen entfernt am eigenen, blendend weißen Sandstrand.

Das «PPR» begeistert durch seine einzigartige Lage samt Wellness, Top-Service, große Zimmer, romantischen Wasserbungalows, insgesamt sechs Restaurants & Bars, Infinity-Pool sowie viele Annehmlichkeiten, die Ihren Aufenthalt zum genussvollen Erlebnis machen.



Das Hotel bietet Zimmer mit Garten- oder Meerblick, Suiten, Pool-Villas mit eigenem kleinen Infinity-Pool und atemberaubend schöne Wasserbungalows. Ein großer Süßwasserpool, ein Jacuzzi, der eigene Sandstrand sowie wunderschön angelegte tropische Gärten runden das Bild ab. Verschiedene gastronomische Einrichtungen laden Sie zudem in der Unterkunft zu einem Besuch ein. Verweilen Sie nach dem Essen am besten auch mit einem Getränk an der Poolbar oder in der Lobbylounge, es lohnt sich.

Das Resort beherbergt zudem ein *Spa*, in dem Sie bei einer Vielzahl von Massagen und Wellnessanwendungen nach der langen Anreise bestens entspannen können.

Alle 165 Zimmer bieten Ihnen neben WLAN auch Flachbildfernseher mit Satellitenempfang. Die Aussicht aus den zur Front ausgerichteten Zimmern über das Meer ist spektakulär, die Pool-Villas & Wasserbungalows sind der pure Luxus. Wahrscheinlich kann nur das Paradies selbst noch schöner sein.

Alle klimatisierten Zimmer sind mit modernen Designs palauischer Stilelemente ausgestattet und verfügen über Minibar sowie Kaffee- & Teezubehör. Die geräumigen Zimmer bieten ein großes Bad, Doppelwaschbecken, Badewanne und Dusche. In allen Bädern liegen Haartrockner, Hausschuhe und Pflegeprodukte für Sie bereit. Die Pool-Villas haben einen eigenen Infinity-Pool, die Wasserbungalows eine Terrasse mit direktem Meerzugang.

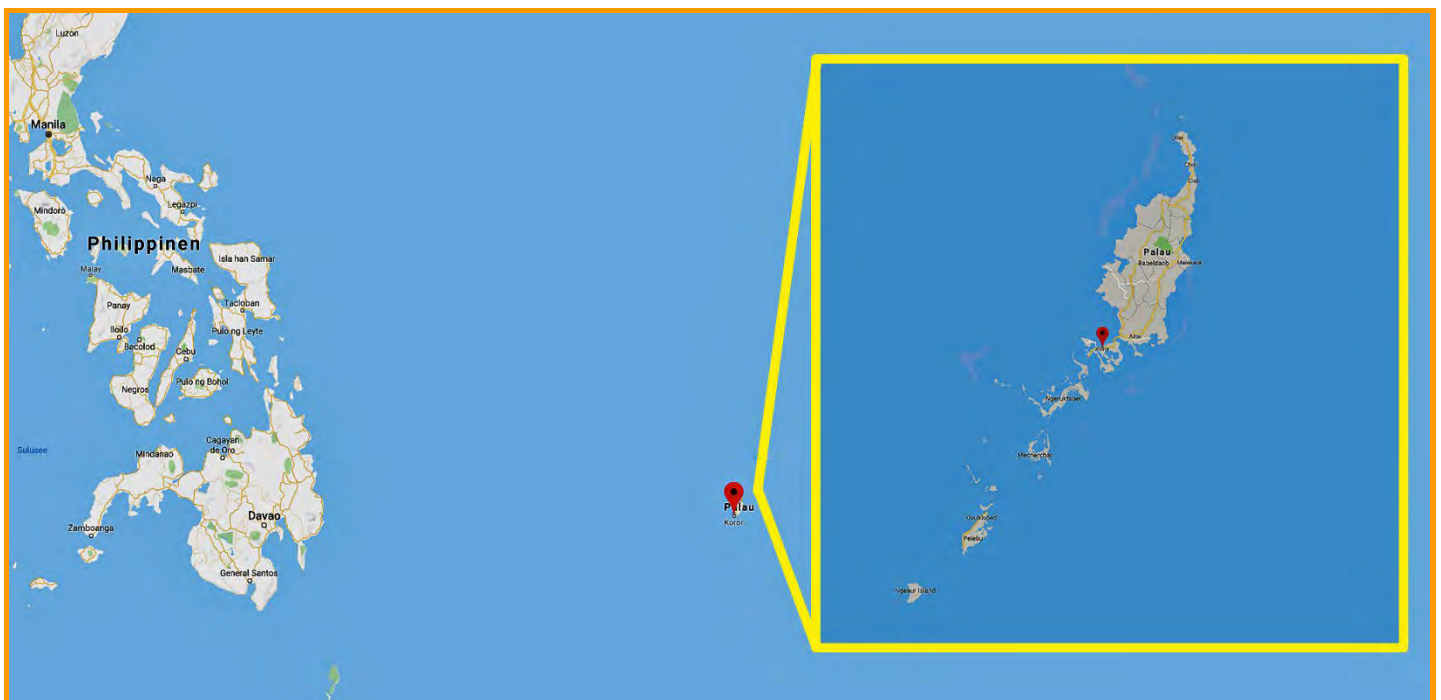


WATERWORLD-SPECIALS: Erfahrung und Kompetenz seit 1997

Stublerfeld 22 ✦ Top 7 & 9 ✦ AT 6123 Terfens - Vomperbach
Office: +43 (0) 52 24 / 67 455 ✦ Cell.: +43 (0) 664 / 234 67 46
info@waterworld.at ✦ www.waterworld.at



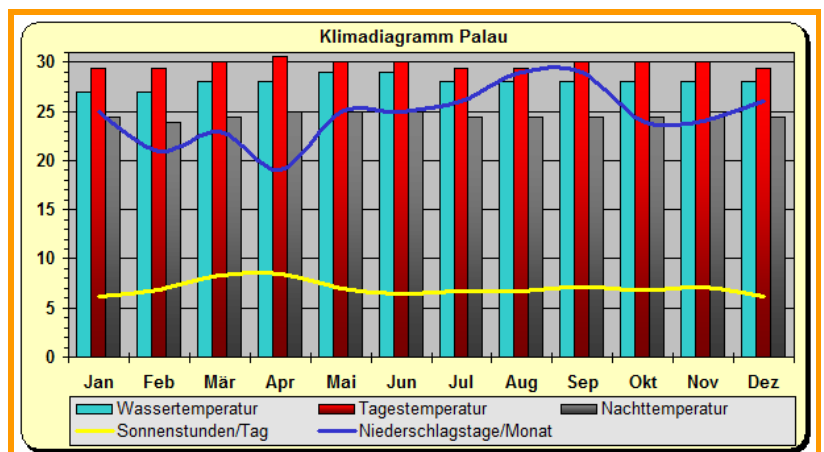
Lageplan, Klima & beste Reisezeit PALAU



Klima & Reisezeit

Auf Palau herrscht das ganze Jahr tropisches Klima. Die Durchschnittstemperatur liegt bei etwa 27° Celsius. Die Niederschlagsmengen bewegen sich je nach Lage der Inseln zwischen 1.500 mm und 2.500 mm und sind im Vergleich zu Mitteleuropa zwei bis viermal so hoch. Die Luftfeuchtigkeit liegt im Schnitt bei etwa 85%. Üblicherweise ist das Wetter das ganze Jahr das gleiche. Die Riffe rund um Palau sowie das Innere der Lagunen erlauben es, rund um das Jahr unbeschwert zu Tauchen.

Die Wassertemperatur liegt zum Reisezeitpunkt bei 26°-28° Celsius. Ein 3mm Nass-Tauchanzug ist vollkommen ausreichend.



WATERWORLD-SPECIALS: Erfahrung und Kompetenz seit 1997

Stublerfeld 22 * Top 7 & 9 * AT 6123 Terfens - Vomperbach
 Office: +43 (0) 52 24 / 67 455 * Cell.: +43 (0) 664 / 234 67 46
 info@waterworld.at * www.waterworld.at



Ihr Schiff, die M.Y. Solitude One

Die 52 Meter lange «M.Y. Solitude One» wurde 1979 als Forschungsschiff gebaut und 2013 mit einem durchdachten Konzept zum perfekten Tauchsafarischiff umgebaut. Sie hat dabei eine komplette Verjüngungskur von ihrer ursprünglichen Form durchgemacht, um neue Maßstäbe in Gastfreundschaft und Professionalität zu setzen. Mit Fokus auf die Kunden wurde das Schiff speziell im Bereich Design, Funktionalität und Komfort optimiert. Die *M.Y. Solitude One* ist ein äußerst komfortables Schiff für bis zu 22 Passagiere, welche bequem in 10 großen Kabinen Platz finden. Alle Kabinen haben Panoramafenster oder Bullaugen und sind mit Bad, Dusche, WC und individuell regelbarer Klimaanlage ausgestattet.

Zwei Motoren mit insgesamt fast 3000 PS sorgen dafür, dass die *M.Y. Solitude One* zügig ihren Weg zwischen den nahe zusammenliegenden Tauchplätzen des farnefrohen Archipels bewältigt. Der gemütliche und große Salon, das große Oberdeck mit Schatten- und Sonnenbereich sowie ein durchdachtes Tauchdeck machen aus der *M.Y. Solitude One* ein Wohlfühl-Areal. Das Schiff ist auf dem modernsten Stand in Sachen Sicherheit & Technik: VHF-Radio, Tiefensonar, Radar, GPS sowie Aircondition und Meerwasserentsalzungsanlage sind ebenso vorhanden wie ein Nitroxkompressor. Rund 20 Mann Besatzung lesen den Gästen nach Möglichkeit alle Wünsche von den Augen ab. Zudem liegt das Schiff dank seiner enormen Länge und fast 9 Metern Breite wunderbar im Wasser.



WATERWORLD-SPECIALS: Erfahrung und Kompetenz seit 1997

Stublerfeld 22 ✳ Top 7 & 9 ✳ AT 6123 Terfens - Vomperbach
Office: +43 (0) 52 24 / 67 455 ✳ Cell.: +43 (0) 664 / 234 67 46
info@waterworld.at ✳ www.waterworld.at



Kabinen

M.Y. Solitude One

Die effiziente Gestaltung aller Kabinen schafft die perfekte Unterkunft für Ihre Reise: Das Schiff besitzt insgesamt 10 Kabinen auf dem Unter- und Hauptdeck. Es gibt **drei Suiten**, **sechs Deluxe Kabinen** und **eine Vierbettkabine**. Alle Kabinen sind mit einer individuell regulierbaren Klimaanlage, Safe, TV sowie eigenem Bad/WC ausgestattet. Die Suiten sind die größten Kabinen, zwei davon befinden sich auf dem Haupt- und eine auf dem Unterdeck. Die sechs Deluxe Kabinen sowie die Standard Quad Kabine befinden sich alle auf dem Unterdeck. Wahlweise bieten die Kabinen mit einem großen Doppelbett oder zwei bzw. vier Einzelbetten in den ansprechend gestalteten Räumen entspannenden und erholsamen Schlaf, für Paare ebenso wie allein oder zusammen mit Freunden reisende Taucher.

Die geräumigen Kabinen sind zudem der perfekte Ort um in völliger Privatsphäre Videos am kleinen Flatscreen anzusehen, Musik zu hören, zu lesen oder einfach nur zu schlafen. Eine individuell regelbare Klimaanlage ist vorhanden, was sehr viel zum persönlichen Wohlbefinden beiträgt, da man sich nicht an eine allgemeine Klimaregulierung halten muss. Die Panoramafenster (Hauptdeck) bzw. Bullaugen (Unterdeck) sorgen dafür, dass Sie immer alles im Blick haben und schaffen einen hellen, lichtdurchfluteten Raum. Stauraum ist in allen Kabinen ausreichend vorhanden. Der Aufenthalt an Bord wird hier zum erholsamen und einzigartigen Erlebnis.



WATERWORLD-SPECIALS: Erfahrung und Kompetenz seit 1997

Stublerfeld 22 ✨ Top 7 & 9 ✨ AT 6123 Terfens - Vomperbach
Office: +43 (0) 52 24 / 67 455 ✨ Cell.: +43 (0) 664 / 234 67 46
info@waterworld.at ✨ www.waterworld.at



Innen- & Außenbereich M.Y. Solitude One

Egal ob Sie Ihren Tag mit Tauchen, Lesen, Sonnenbaden oder einfach nur Relaxen verbringen: An Bord der *M.Y. Solitude One* werden Sie sich immer wohl umsorgt fühlen. Das große Oberdeck und der breite flache Bug laden jederzeit dazu ein, den Ausblick über das Meer zu genießen, oft spielen Delfine in der Bugwelle. Auf dem Hauptdeck steht den Gästen ein Salon mit großen Panorama-Fenstern sowie eine Multimedia-Kombination mit TV und eine kleine Bibliothek zur Verfügung. Die täglichen Mahlzeiten, eine gute Mischung aus lokalen und internationalen Speisen, werden im überdachten Außenbereich des Oberdecks serviert. Es gibt Loungemöbel, eine Bar und Liegestühle auf dem Sonnendeck. Auf dem Oberdeck befindet sich zudem ein Jacuzzi. Das große Tauchdeck bietet genügend Platz, es gibt einen separaten Kameraraum.

Getränke, Snacks, Bademäntel oder auch saubere Handtücher stehen jederzeit zu Ihrer Verfügung. Die breite Auswahl an verschiedensten Softdrinks, alkoholischen Getränken sowie exotischen Cocktails ist für ein Tauchsafarischiff zudem mehr als beeindruckend. Es muss ergänzend dazu gesagt werden, dass der Konsum alkoholischer Getränke eher auf den Abend beschränkt ist, außer Sie wollen an diesem Tag nicht mehr tauchen. Lehnen Sie sich zurück und genießen Sie das sanfte Schaukeln des Schiffes in den Wellen, wenn die *M.Y. Solitude One* entlang der verwinkelten und pittoresken Insellandschaft dahingleitet. Auf diesem Schiff fühlen sich übrigens auch Paare mit einem nichttauchenden Partner immer sehr wohl!



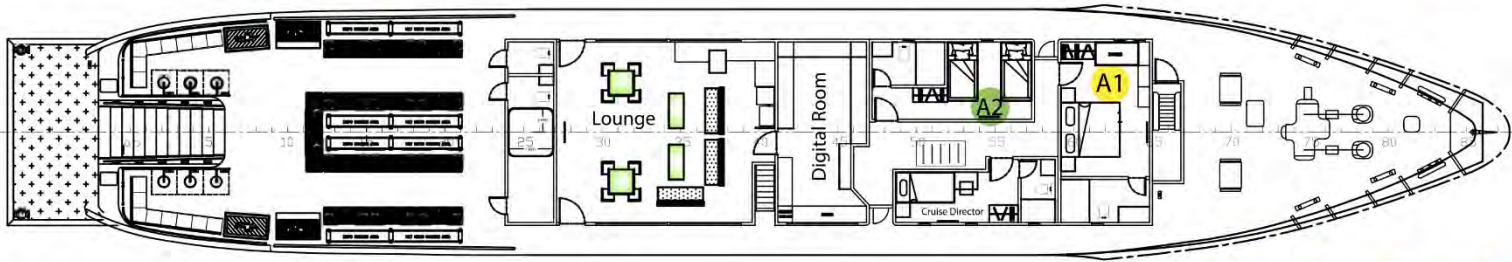
WATERWORLD-SPECIALS: Erfahrung und Kompetenz seit 1997

Stublerfeld 22 ✨ Top 7 & 9 ✨ AT 6123 Terfens - Vomperbach
Office: +43 (0) 52 24 / 67 455 ✨ Cell.: +43 (0) 664 / 234 67 46
info@waterworld.at ✨ www.waterworld.at



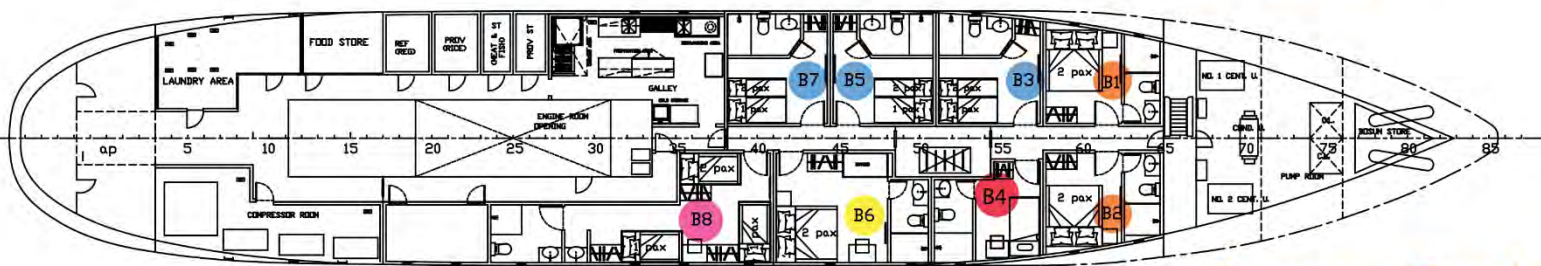
Deckplan M.Y. Solitude One

Stateroom: A1 (King Sharing Only) • Stateroom (Twin Sharing Only): A2



Main Deck

Deluxe (Double Sharing): B1 • Deluxe (Twin or Double Sharing): B3 B5 B7



Lower Deck

State Room: B6 • Deluxe (Double Sharing): B2 • Deluxe Twin: B4 (Bunk Beds)
Standard Quad: B8 (Bunk Beds + 2 Single Beds)

WATERWORLD-SPECIALS: Erfahrung und Kompetenz seit 1997

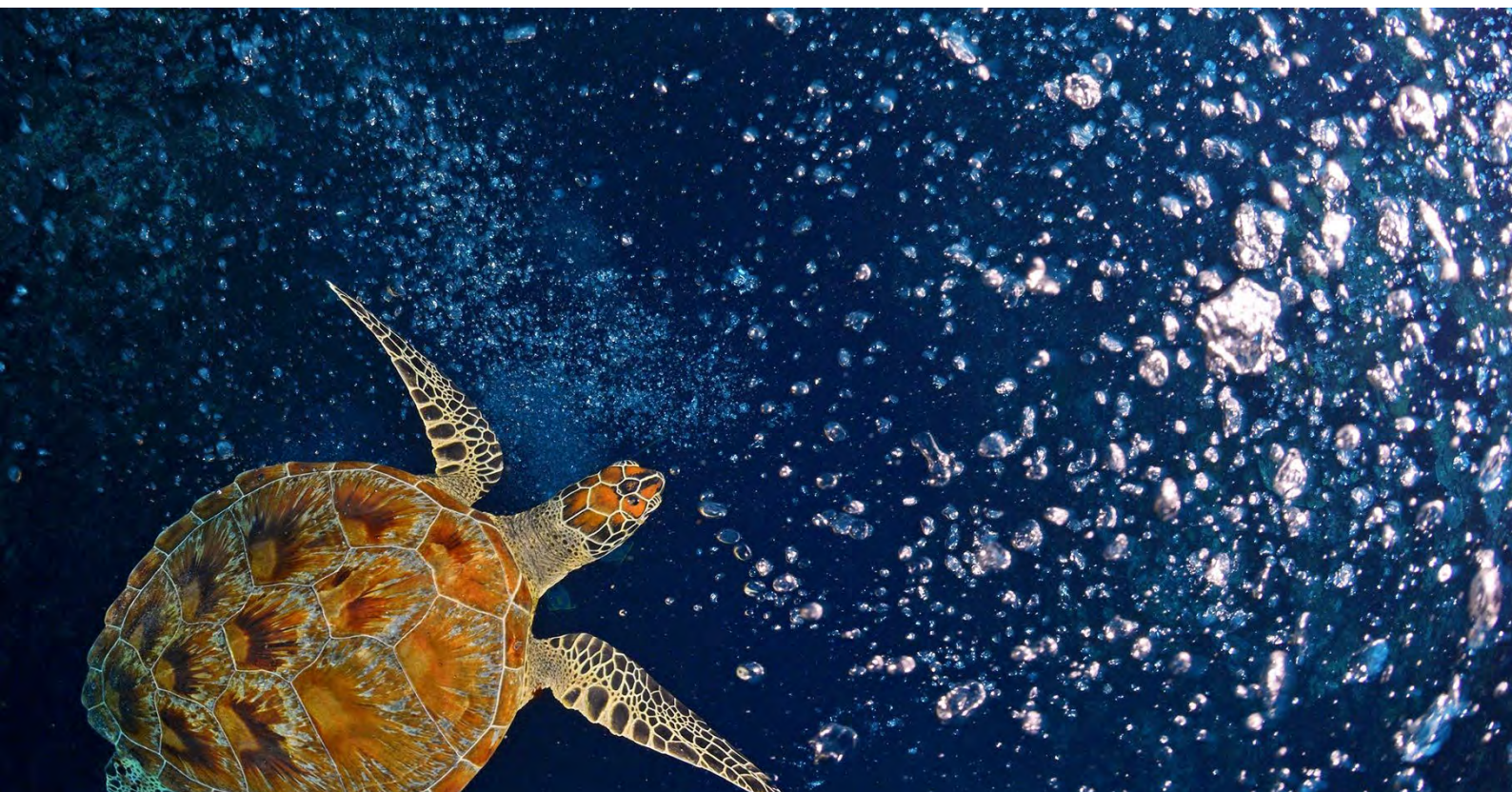
Stublerfeld 22 * Top 7 & 9 * AT 6123 Terfens - Vomperbach
Office: +43 (0) 52 24 / 67 455 * Cell.: +43 (0) 664 / 234 67 46
info@waterworld.at * www.waterworld.at



Tauchen am Helen Reef

Naturgemäß ist von einem Ort, der gerade erst neu entdeckt wurde nur sehr wenig bekannt. Die bisher hierher gelangten Taucher, welche das Gebiet initial erkundeten, waren begeistert von der Unterwasserwelt, der Abgeschlossenheit sowie tausenden Seevögeln, welche die flachen Inseln und Sandbänke bevölkern. Der Bewuchs an den Steilwänden, mit Steinkorallen, riesigen Gorgonien sowie üppigen Weich- und Lederkorallen ist am Helen Reef sehr viel intensiver als im ohnedies auch schon spektakulären Norden von Palau. Die Büffelkopf- Papageienfische sind größer als im Norden und es gibt im Kanal einen ortstreuen, riesigen Stachelmakrelen-Schwarm. Die Sicht ist sehr gut, meist über 30 Meter. Darüber hinaus gibt es riesige Fischschwärme mit bis zu mehreren tausend Tieren. Gesehen wurden auch es sehr viele Schildkröten und es wurde eine Höhle mit Schildkrötenknochen gefunden. Haie und Mantas sind ortsansässig.

Expeditionscharakter: Es ist nicht so, dass man an den bunten Wänden „garantiert“ hunderten Haie oder Manta-Schulen begegnet. Man sieht am Helen Reef Riffhaie und Mantas und mit etwas Glück auch einen Tigerhai, aber eben nicht garantiert. Es ist einzig und alleine die Natur, die bestimmt, was gerade vorbei schwimmt. Gerade auf einer Reise mit Expeditionscharakter ist es wichtig, dass Sie mit der richtigen Einstellung fahren und es als das sehen, was es ist. Eine Expedition. Aufgrund der Größe des Atolls gibt es immer noch viel Neues zu entdecken, und die Frage ist nicht, ob es genug Tauchplätze gibt, sondern ob man genug Zeit hat.



WATERWORLD-SPECIALS: Erfahrung und Kompetenz seit 1997

Stublerfeld 22 * Top 7 & 9 * AT 6123 Terfens - Vomperbach
Office: +43 (0) 52 24 / 67 455 * Cell.: +43 (0) 664 / 234 67 46
info@waterworld.at * www.waterworld.at



Tauchen im Norden von Palau

Palau gilt als eines der schönsten und vor allem vielfältigsten Reiseziele und Tauchgebiete der Welt. Die noch heute oft unfassbare Isolation und Abgeschiedenheit vieler Inseln von der Außenwelt und strenge Schutzmaßnahmen bürgen für eine prachtvolle Vielfalt an Natur- und Kulturschätzen über wie unter Wasser. Meist glasklares und immer angenehm warmes Wasser, Großfische bis hin zum Walhai, ein generell üppiger Fischreichtum und seltsame Critters buhlen um die Gunst der Taucher. Daneben gibt es Wracks aus dem 2. Weltkrieg, Höhlen und Inlandsseen wie den Jellyfish Lake zu bestaunen. Es ist die große Vielfalt an unterschiedlichen Highlights, die das Tauchen in Palau so interessant, faszinierend und einzigartig zugleich macht. Speziell am Helen Reef sind die Fische zudem größer als im Norden.

Die für die Pazifikregion typische Mischung aus Weich-, Leder- und Hartkorallenbewuchs kennzeichnet die Unterwasserwelt. Die hohe Artenvielfalt der geologisch jungen und immer noch tektonisch sehr aktiven Region umfasst die gesamte Vielfalt des Pazifiks. Von kleinen Krebsen und Nacktschnecken bis hin zu Großfischen kann auf den Tauchgängen mit etwas Glück alles beobachtet werden. Mantas sind in Palau oft zu entdecken, an bestimmten Plätzen finden sich Grauhaie in Schwärmen sowie Hammer- und Silberspitzenhaie. Schildkröten und große Marmor- und Stachelrochen sind weit verbreitet und die Riffe, Steilwände und Lithoralzonen bieten mit pulsierenden Fischwolken und vielen seltsamen Geschöpfen alles an Begegnungen was ein Taucherherz höherschlagen lässt.



WATERWORLD-SPECIALS: Erfahrung und Kompetenz seit 1997

Stublerfeld 22 ✨ Top 7 & 9 ✨ AT 6123 Terfens - Vomperbach
Office: +43 (0) 52 24 / 67 455 ✨ Cell.: +43 (0) 664 / 234 67 46
info@waterworld.at ✨ www.waterworld.at



Tauchablauf *M.Y. Solitude One*

Nach einem ausführlichen Briefing werden in **vier Gruppen mit je maximal 6 Tauchern** (auf Wunsch und bei Vorhandensein der nötigen Ausbildung auch in individuellen Buddy-Teams) die Tauchgänge durchgeführt. Es werden täglich bis zu 4 Tauchgänge angeboten. Auf Ihrer Reise sind insgesamt ca. 33 - 36 Tauchgänge, inklusive der Nachttauchgänge eingeplant. Das Tauchen erfolgt von den beiden schnellen, 300 PS starken und 11 Meter langen Beibooten (Hartschalenbooten mit Sonnendach) aus. 12 Liter Alu-Tauchflaschen sind Standard, 15l erhältlich. Auf dem Schiff gibt es zudem Leihhausrüstung. Nitrox N³² ist gegen Aufpreis für Taucher mit entsprechender Ausbildung erhältlich. Gäste die noch keine Nitrox-Ausbildung haben können diese an Bord auch absolvieren.

Optimale Tauchgangsvorbereitung und bestmöglicher Rundumservice sind die zwei wichtigsten und gelebten Doktrinen, welche das Tauchen auf der *M.Y. Solitude One* so einzigartig und besonders machen. Die stets bemühte Crew wird dafür Sorge tragen, dass Sie so individuell wie möglich tauchen können. Diese große Flexibilität an Bord ist nicht zuletzt aufgrund der hohen Crewanzahl (16-20) möglich, so dass jeder Gast sein eigenes, individuelles Profil tauchen kann. Tauchen von Bord der *M.Y. Solitude One* aus bedeutet, dass man sich um Ihr persönliches Wohlergehen kümmert und nach Möglichkeit Tauchplätze ohne andere Taucher ansteuert. Sie und Ihr Buddy können (im Rahmen der Briefing-Limits) meist auch so lange unter Wasser bleiben wie Sie möchten und mit dem Divemaster vereinbart wurde.



WATERWORLD-SPECIALS: Erfahrung und Kompetenz seit 1997

Stublerfeld 22 ✳ Top 7 & 9 ✳ AT 6123 Terfens - Vomperbach
Office: +43 (0) 52 24 / 67 455 ✳ Cell.: +43 (0) 664 / 234 67 46
info@waterworld.at ✳ www.waterworld.at



Tauchablauf *M.Y. Solitude One*

Auf der *M.Y. Solitude One* versucht man immer, auf die individuellen Wünsche und Bedürfnisse der Gäste, aber auch auf deren taucherische Erfahrung bestmöglich einzugehen. Falls gewünscht, wird ein Dive Master des Schiffes mit Ihnen ins Wasser gehen und Sie bei Ihrem Tauchgang führen, begleiten und Ihnen falls nötig auch assistieren - sowie natürlich die ihm bekannten Highlights zeigen. Alle Taucher werden an Bord gleichermaßen gut versorgt und betreut, erfahrene Taucher ebenso wie Anfänger. Nachttauchgänge werden auf dieser Tour wann immer möglich angeboten.

Nach dem Tauchgang können Sie eine warme Süßwasserdusche nehmen bevor Ihnen eine köstliche Zwischenmahlzeit wie ein Stück Kuchen oder ein frisch gepresster Fruchtsaft serviert wird. Der Platz an dem Sie leben und an dem Sie tauchen ist nur einen großen Schritt voneinander entfernt: Sie genießen einen Tauchurlaub in dem Ihnen so viel wie möglich abgenommen wird. Dafür, dass Ihre Ausrüstung nach jedem Tauchgang gewaschen und versorgt, sowie Ihr Anzug täglich mit Waschmittel gespült ist (und auch am Ende der Kreuzfahrt alles perfekt gereinigt und gewaschen wird), sorgt die stetig bemühte, freundliche Crew der *M.Y. Solitude One*. Sie müssen sich um nichts kümmern, all dies wird für Sie erledigt. Sollten Sie ein bestimmtes Ausrüstungsteil nicht haben oder nicht auf den weiten Weg in die Inselwelt von Palau mitnehmen wollen, wie z.B. den Regler oder das Jacket, lassen Sie es getrost zu Hause: Neuwertige und bestens gewartete Ausrüstung steht an Bord zur Verfügung und sind gegen geringen Aufpreis mietbar.



WATERWORLD-SPECIALS: Erfahrung und Kompetenz seit 1997

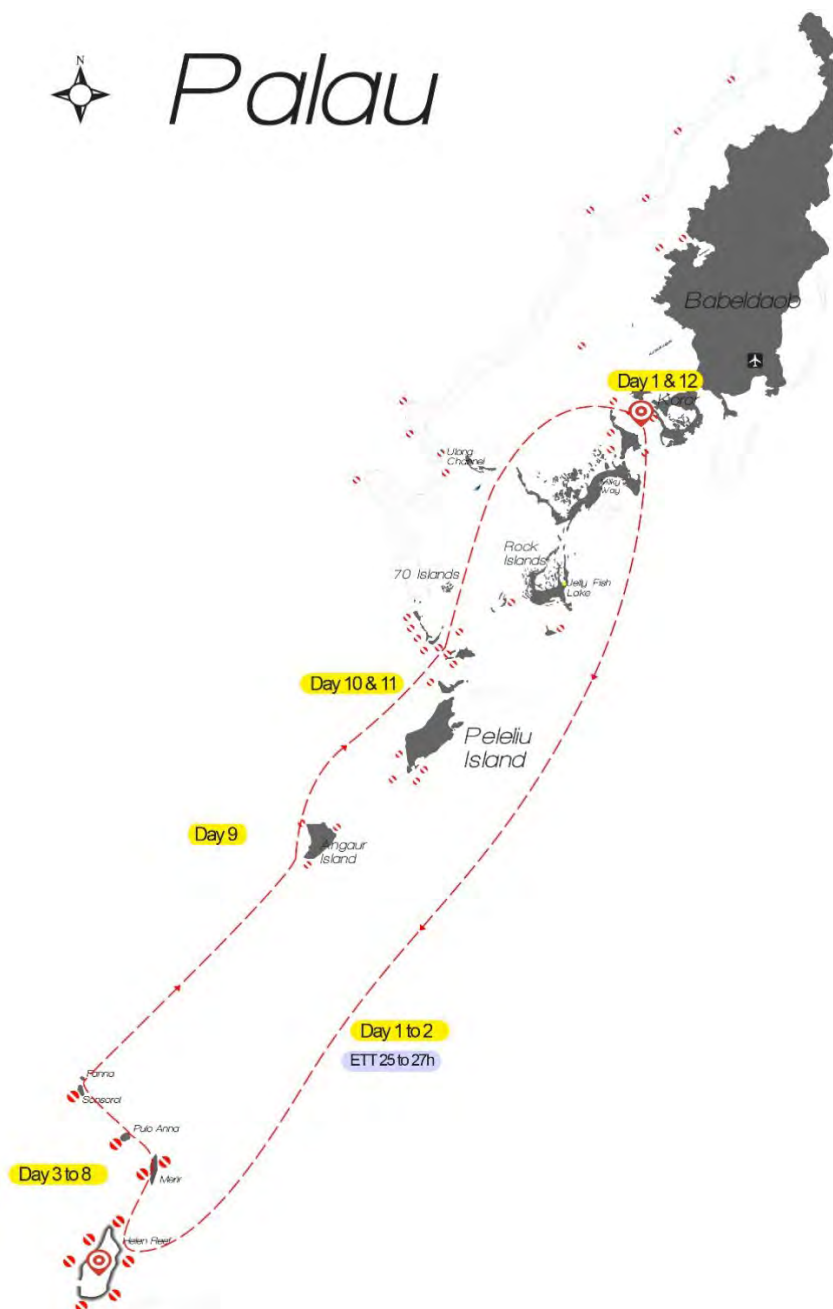
Stublerfeld 22 * Top 7 & 9 * AT 6123 Terfens - Vomperbach
Office: +43 (0) 52 24 / 67 455 * Cell.: +43 (0) 664 / 234 67 46
info@waterworld.at * www.waterworld.at



*Tauchgebiete
Geplanter Expeditionsverlauf*



Palau

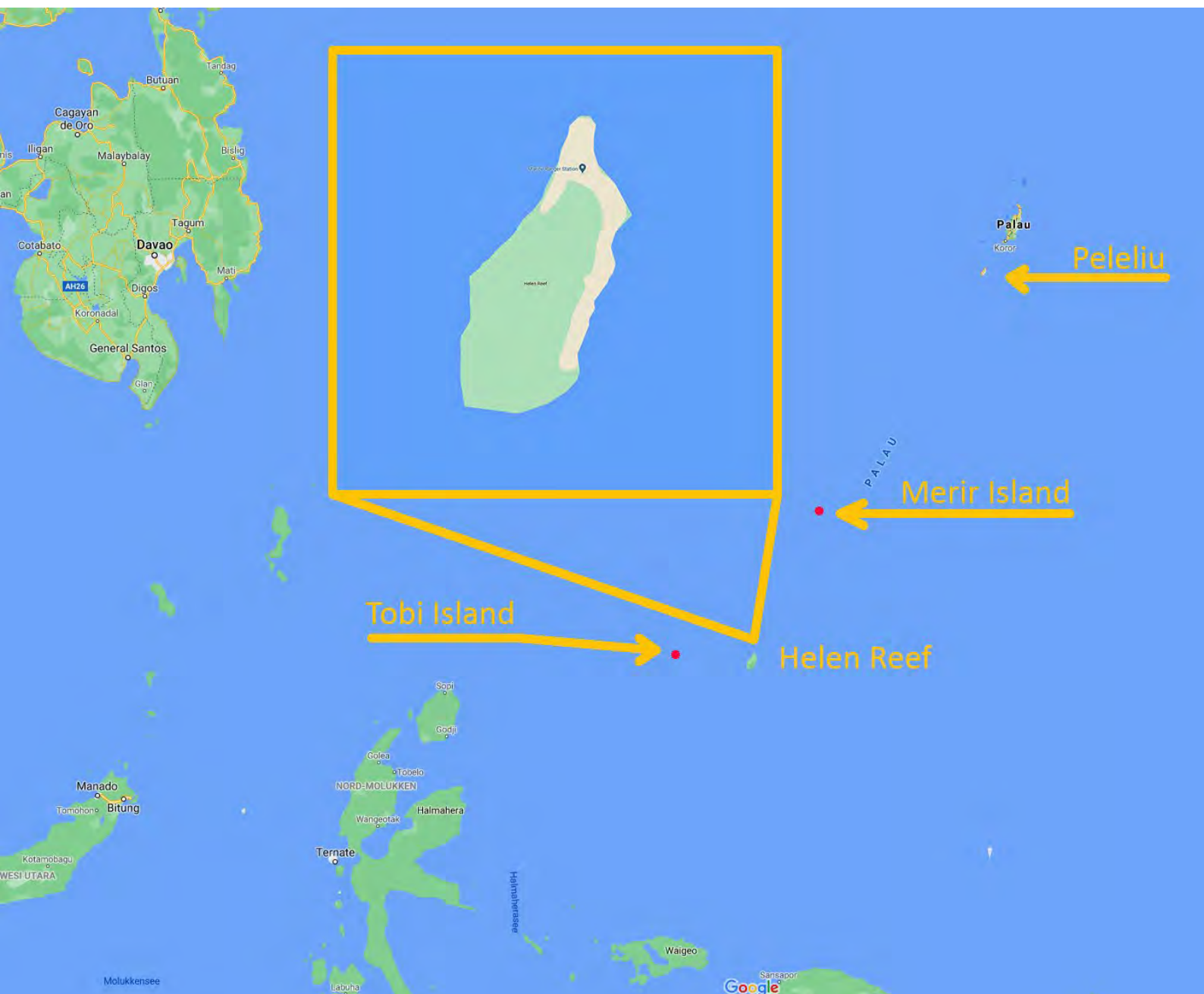


WATERWORLD-SPECIALS: Erfahrung und Kompetenz seit 1997

Stublerfeld 22 * Top 7 & 9 * AT 6123 Terfens - Vomperbach
Office: +43 (0) 52 24 / 67 455 * Cell.: +43 (0) 664 / 234 67 46
info@waterworld.at * www.waterworld.at



Expeditionsgebiet
Exakte Entfernungen



WATERWORLD-SPECIALS: Erfahrung und Kompetenz seit 1997

Stublerfeld 22 * Top 7 & 9 * AT 6123 Terfens - Vomperbach
Office: +43 (0) 52 24 / 67 455 * Cell.: +43 (0) 664 / 234 67 46
info@waterworld.at * www.waterworld.at



Helen Reef - Satellitenbild



WATERWORLD-SPECIALS: Erfahrung und Kompetenz seit 1997

Stublerfeld 22 ✳ Top 7 & 9 ✳ AT 6123 Terfens - Vomperbach
Office: +43 (0) 52 24 / 67 455 ✳ Cell.: +43 (0) 664 / 234 67 46
info@waterworld.at ✳ www.waterworld.at



Ihre Reise- & Expeditionsleitung Die Waterworld PROs

Ihre Zufriedenheit ist unser höchster Lohn

Wir legen bei unseren geführten Expeditionen und Gruppenreisen sehr großen Wert darauf, dass Sie ein (soweit es die örtliche Abgeschlossenheit und der Charakter der Reise erlauben) möglichst einzigartiges und hochkarätiges Urlaubserlebnis haben. Wir teilen seit über 20 Jahren Ihre Leidenschaft für ausgefallen-extreme Destinationen, schöne Schiffe und faszinierende Regionen. Unsere erfahrenen Teammitglieder sind stets bemüht, Ihre Reise zu einem besonderen Erlebnis zu machen. Sie stellen gerne ihre Fachexpertise zur Verfügung und geben Tipps zu den geplanten Aktivitäten.

Expeditions- & Reiseleitung

Die WATERWORLD Reise- & FotoPROs im Einsatz

„Unsere Gruppenreisen und Expeditionen werden von erfahrenen und weit gereisten, mehrsprachigen Profis und Szene-Ikonen geleitet und betreut. Der Schwerpunkt in unserem Team sind unsere legendären FotoPROs, die immer gerne Tipps geben und Bilder für die Gäste zur Verfügung stellen. Als Geschäftsführer unseres Familienunternehmens garantiere ich für den 100%igen Einsatz unseres jeweiligen hochmotivierten Reiseleiters.“

Welcher ReisePRO für ein Special eingesetzt wird steht zeitnahe vor Abreise fest. Wir können keine Garantie für einen bestimmten Reiseleiter abgeben, bemühen uns aber die meist ein Jahr im Voraus eingeteilten Reiseleiter auch beizubehalten. Private oder gesundheitliche Faktoren können einen personellen Reiseleiterwechsel aber jederzeit verursachen und sind kein Storno- oder Minderungsgrund.



✳ Achtung - Wichtiger Vertragsbestandteil ✳

Die beschriebenen Tagesprogramme und Abläufe dieser Tauch- & Naturreise dienen ausschließlich zu Ihrer Orientierung. Diese Reise hat Expeditionscharakter. Das endgültige Programm kann sich aufgrund des langen Vorlaufes und durch den Einfluss lokaler, klimatischer und politischer Verhältnisse immer leicht ändern und variieren. Die regionalen Vertragspartner dieser Reise sowie Ihre WATERWORLD-Expeditionsleitung entscheiden immer gemäß den Verhältnissen vor Ort und werden auch ad hoc auf aktuelle Gegebenheiten, Wetterphänomene sowie Tierbeobachtung reagieren und den Tagesablauf bestmöglich daran anpassen. Flexibilität ist von größter Bedeutung auf unseren Fernreisen mit Expeditionscharakter. Alle Aktivitäten sind von Wetter, Verfügbarkeit, örtlichen Landesbestimmungen und Umweltschutzaufgaben abhängig. Der Expeditionsplan, die Tauchgänge & Tauchplätze sowie die beschriebenen Aktivitäten werden von unseren Partnern sowie Ihrer WATERWORLD-Reiseleitung täglich besprochen, tagesaktuell überarbeitet und nach sicherem Ermessen und den Bedürfnissen der Gruppe umgesetzt. Das oben beschriebene Programm entspricht der sorgfältigen Planung und den Informationsgrundlagen bei Programmüberarbeitung September 2022. Etwaige nötige Änderungen die sich durch neue Erkenntnisse, Veränderungen in der Natur, Auflagen oder Einschränkungen der Behörden vor Ort sowie derzeit weder absehbare noch sich abzeichnende Gesetzesänderungen ergeben sind aber grundsätzlich immer möglich und daher ausdrücklich kein Stornierungs- oder Minderungsgrund.

© Copyrights

© 5 images by WIKIMEDIA © 4 images by GOOGLE MAPS © 1 images by NASA
© 3 images by NATIONAL ARCHIVES © 4 images by PALAU PACIFIC RESORT & SPA
© 18 images by SOLITUDE ONE PHOTOGRAPHY LIBRARY © 40 images by Werner THIELE

© copyright on text & concept: WATERWORLD - WERNER THIELE KG


No image, text or part of the text of this document may be copied or used without prior written confirmation by WATERWORLD - Werner Thiele KG

WATERWORLD-SPECIALS: Erfahrung und Kompetenz seit 1997

Stublerfeld 22 ✳ Top 7 & 9 ✳ AT 6123 Terfens - Vomperbach
Office: +43 (0) 52 24 / 67 455 ✳ Cell.: +43 (0) 664 / 234 67 46
info@waterworld.at ✳ www.waterworld.at



LEISTUNGEN & PREISE

PREISE			
11 Nächte Natur- & Tauchkreuzfahrt «Helen Reef»		Preis p/P	Währung
Master Suite 2 x Oberdeck, 1 x Unterdeck	Reiseprogramm lt. Beschreibung beinhaltet: * Kabine nach Wahl, Badezimmer mit Dusche/WC * Vollpension inkl. Tee, Kaffee, Säfte & Softdrinks (alle nichtalkoholischen Getränke) * Bettwäsche & Handtücher stehen an Bord ausreichend zur Verfügung * Airporttransfers * Landgänge nach Durchführbarkeit (Permit- & Wetterabhängig) * Jellyfish Lake, BBQ und alle Landgänge (exkl. eventueller Eintrittsgebühren) * 9½ Tage Tauchpaket mit bis zu 4 TG/täglich, gesamt ca. 30 - 33 Tauchgänge * Flasche (12 Liter Alu INT & DIN), Blei, Guide * FotoPRO Reiseleitung inkl. ca. 50 - 75 Bilder für Ihren privaten Gebrauch *	5.830,00	USD
De Luxe Cabin 6 x Unterdeck		5.335,00	
Quad Cabin 1 x Unterdeck		4.895,00	
ZUSÄTZLICHE KOSTEN			
Flug Europa - Palau - Europa * z.B. mit Cathay Pacific und United Airlines inkl. Flugsteuern, Flugverkehrssteuern und derzeitigen Kerosinzuschlägen / Economy	ca. ab	1.200,00	€
Unsere Empfehlung für Ihre Anreise: Palau Pacific Resort * Übernachtungen in Koror (Je nach Anreise und individuellen Wünschen) im 5****-Resort inkl. Frühstück exakter Preis tagesaktuell bei Buchung & lt. Zimmerkategorie; Preis ist pro Person und pro Nacht	im DZ ca. ab	140,00	€
	im EZ ca. ab	280,00	€
Diverse Nationalparkgebühren, Ausreisesteuer und Bettensteuer - vor Ort gesamt [Stand 2022] (Aufschlüsselung siehe „Extras vor Ort“ am Ende der Seite)	dzl.	350,00	USD
Nitrox-Paket (Flat Rate N²⁸ bis N³⁰ für die gesamte Kreuzfahrt) [Stand 2022]		175,00	USD
Buchungsgebühren		120,00	USD
* = Richtpreis lt. Flugplan & Preislisten 2022 inkl. Flugsteuern ** = bei kurzfristigem oder gesundheitlichem Ausfall der Reiseleitung kein Anspruch auf Minderung			
BESTENS ABGESICHERT - mit der «All in One» von LTA			
 Unsere Reisen führen in die entlegensten Ecken unseres schönen Planeten. Die «All in One» der LTA (Life Travel Assistance) bietet als Paket umfassenden Reiseschutz inkl. 100% Stornoschutz, Reisegepäckschutz, Auslands-Krankenversicherung und vieles mehr, um Ihre Reise immer bestmöglich abzusichern. Sprechen Sie uns an - wir beraten Sie gerne!			
Preisänderungen und Irrtümer vorbehalten. Es gelten unsere AGB			
Extras vor Ort: [Stand 9/2022]	* Verpflegung bei Anreise in Koror sofern nicht in der Hotelbuchung inkludiert * alkoholische Getränke an Bord * persönliche Ausgaben wie Souvenirs & Trinkgelder, Eintrittsgelder Jellyfish Lake (dzl. USD 50,-), WiFi an Bord u.ä. * Peleliu Diving Permit (dzl. USD 30,-), Koror Diving Permit (dzl. USD 50,-), Bed Tax (dzl. USD 120,-) * Airport Departure Tax und Green Tax (dzl. 100,- USD) * optional: Leihhausrüstung sowie Nitrox-Paket (dzl. 175,- USD) * Ausflüge wie. z.B. Quadtouren oder Heli-Rundflug in Koror * alle Leistungen welche nicht als inkludiert angeführt wurden		
Preisänderungen und Irrtümer vorbehalten. Es handelt sich um eine Pauschalreise nach EU-PRV.			

WATERWORLD-SPECIALS: Erfahrung und Kompetenz seit 1997

Stublerfeld 22 * Top 7 & 9 * AT 6123 Terfens - Vomperbach
 Office: +43 (0) 52 24 / 67 455 * Cell.: +43 (0) 664 / 234 67 46
 info@waterworld.at * www.waterworld.at