

Waterworld

FEEL THE ELEMENTS

Salmon Run

Adams River, Kanada B.C.



18. - 27. Oktober 2022

7 Nächte vor Ort - 5 Expeditions-Tauchtage | max. 8 Teilnehmer

www.waterworld.at



Naturschauspiel am Adams River

«Running Sushi?»

Wenn sich alle 4 Jahre unter der goldenen Sonne eines bunten kanadischen Herbstes rund 30 Millionen Lachse im kleinen Adams River einfänden, brodelte der Fluss. Es ist «High-Noon» für die Lachse und die Zeit für ihre nur einmal im Leben stattfindende Vermehrung, am Ende eines unvorstellbar strapaziösen Weges. Und es ist ihre Zeit um zu sterben. Keiner der rund 4kg schweren roten Fische wird das Meer jemals wiedersehen. Erst 4 Jahre später werden die Jungen zurückkehren, dann ebenfalls groß, rubinrot und am Ende ihres Lebenszykluses angelangt. Ein sarkastisches, morbides Spiel der Natur? Mitnichten. 2022 ist eines dieser Jahre, in denen der «Dominant Run» stattfinden wird.

Diese Reise ist eine einzigartige Expedition für maximal acht ambitionierte Fotografen, Filmer und Naturliebhaber die ein spektakuläres Naturerlebnis bietet: Schnorcheln & Tauchen Sie mit Millionen von Lachsen, mitten im größten bekannten Lachszug der Welt! Weltweit exklusiv und nur bei Waterworld buchbar, wurde diese Reise erst durch private Verbindungen in Kanada sowie den Umstand, dass Waterworld in Zusammenarbeit mit seinem kanadischen Partner seit 1998 die offiziellen Bilder für das Fischereiministerium macht, ermöglicht. Als einzigem Team weltweit ist es uns möglich eine Genehmigung zu bekommen um sowohl im Fluss, in den Laichgründen, im Canyon sowie im Shuswap Lake zu schnorcheln und zu tauchen – unter größtmöglicher Bedachtnahme, damit die Fische möglichst wenig gestört werden.

Start der Reise ist in Vancouver. Von hier geht es in rund 6 Stunden Fahrt mit großen Geländewagen an den Shuswap Lake, wo Sie Ihr gemütliches Quartier beziehen. Wahlweise stehen Ihnen in der sehr schönen Carmel Beach Private Lodge Kingsize-, Queen- oder Twin Bed Zimmer zur Verfügung. Vollpension, diverse Getränke sowie Snacks für untertags sind im Pauschalpaket inkludiert (mittags werden vorbereitete Lunchboxen mit an den Fluss genommen). Abends genießen Sie die Kochkünste unseres an der Zillertaler Tourismusschule ausgebildeten Küchenchefs, oft werden am Ufer des Shuswap Lake Steaks & Krabben gegrillt. Am Lagerfeuer lassen Sie gemütlich den Tag ausklingen. Die kleine Lodge ist Ausgangspunkt für alle Unternehmungen, von hier geht es täglich zu den Laichgründen der Lachse die nur wenige Kilometer entfernt sind.

Das Schauspiel der sich paarenden Lachse und die herbstliche Landschaft sind einzigartig. Man könnte Stunden um Stunden am Fluss verbringen, nur um diesen finalen Hochzeitstanz zu beobachten. Doch auch außerhalb des Wassers entstehen beeindruckende Bilder. Das Erlebnis des «Salmon Run» lässt sich in wenigen Worten nicht beschreiben. Es ist etwas vom Faszinierendsten, was man als Taucher sowie Natur- und Unterwasserfotograf je gesehen haben kann!



WATERWORLD-SPECIALS: Erfahrung und Kompetenz seit 1997

Stublerfeld 22 ✨ Top 7 & 9 ✨ AT 6123 Terfens - Vomperbach
Office: +43 (0) 52 24 / 67 455 ✨ Cell.: +43 (0) 664 / 234 67 46
info@waterworld.at ✨ www.waterworld.at



day by day
18. - 20. Oktober 2022

8 Nächte KANADA: NATURREISE «SALMON RUN»

- * Anreise nach Vancouver * 2 Nächte im EXchange Hotel Vancouver (4****) * 2 Tage Vancouver *
- * geräumige Fahrzeuge mit Fahrer | Guide * 6 Nächte & 5 Tauch- & Schnorcheltage SALMON RUN *
- * auf Wunsch ist ein Anschlussprogramm in Kanada möglich, alternativ Heimflug *

Tag 1: Von Europa nach Vancouver

18. Oktober 2022

Ihre Reise zu den Lachsen des Adams River beginnt mit Zubringern ab allen größeren europäischen Flughäfen und im Regelfall von Frankfurt oder Zürich direkt nach Vancouver. Per Transfer (Dauer ca. 30-45 Minuten) gelangen Sie in das **Exchange Hotel 4****** in Bestlage im Herzen von Down Town. Sollten Sie es wünschen, ist eine frühere Anreise möglich. Spätestens am 19. Oktober sollten Sie aber in Vancouver sein. Aufgrund der Besonderheit der Reise und der Zeitverschiebung raten wir von einer knappen Anreise ab.



Tag 2: Ankommen und ausruhen

19. Oktober 2022

Gönnen Sie Ihrem Körper etwas Ruhe, denn die Zeitverschiebung beträgt hier 9 Stunden. Nach dem Frühstück können Sie die herrliche Stadt zu Fuß erkunden. Besuchen Sie *Gastown*, schlendern Sie an der *Waterfront* und genießen Sie vom 169m hohen *Vancouver Tower* die Aussicht auf ganz Vancouver. Im *Vancouver Aquarium* können Sie die lokale Fauna & Flora der Küste und die Unterwasserwelten British Columbias kennen lernen. Abends genießen Sie das Dinner im «Sandbars» auf *Granville Island*.



Tag 3: Das Abenteuer beginnt

20. Oktober 2022

Nach dem Frühstück starten wir in Richtung Shuswap Lake. Die Fahrzeit beträgt je nach Wetter und Verkehr um die 5-6 Stunden, unterwegs werden Stoppes zum Tanken und Fotografieren gemacht. Am Nachmittag erreichen wir Ihr Quartier. Einem Rundgang zur Orientierung folgt das Vorbereiten der Kameras und der Tauchausrüstung für den nächsten Tag. Nach dem ausführlichen Briefing sind Sie bestens für Ihr Naturabenteuer gerüstet und lassen den Tag am Seeufer bei einem Glas Bier oder Wein ausklingen.



WATERWORLD-SPECIALS: Erfahrung und Kompetenz seit 1997

Stublerfeld 22 * Top 7 & 9 * AT 6123 Terfens - Vomperbach
Office: +43 (0) 52 24 / 67 455 * Cell.: +43 (0) 664 / 234 67 46
info@waterworld.at * www.waterworld.at



day by day
21. - 27. Oktober 2022

Tag 4 bis Tag 8: Salmon Run

21. bis 25. Oktober 2022

Der Ablauf der folgenden Tage ist geprägt von den örtlichen Gegebenheiten und in welchem Abschnitt des Flusses oder Sees die Lachse gerade am aktivsten sind. Um jedem Teilnehmer optimale Bedingungen schaffen zu können, teilen wir die Gruppe in zwei Teams zu je vier Personen, die an unterschiedliche Stellen fahren.

Fünf volle Tage stehen ganz im Zeichen der Rotlachse, welche Sie an immer wieder unterschiedlichen Plätzen rund um den Adams River und Shuswap Lake erleben werden, mal schnorchelnd, mal tauchend, mal über Wasser. Es ist möglich in den flachen Flussabschnitten im Wasser zu liegen, im Fluss zu treiben oder auch an der Flussmündung im See zu tauchen. Für die Tage vor Ort stehen in unserem Paket jedem Taucher sechs volle 10-Literflaschen zur Verfügung. Zusätzliche Flaschen füllen lassen ist hier recht kompliziert, kann aber auf Wunsch organisiert werden. Die Zusatzfüllungen sind extra zu zahlen. Normalerweise sind sechs volle Flaschen aber mehr als ausreichend, denn die Tauchgänge sind selten tiefer als 10 Meter.

Mindestens einen Tag sollten Sie einplanen um in den Adams Canyon zu wandern, wahlweise mit oder ohne Schnorchelausrüstung. Die tiefen Gumpen im Canyon sind glasklar und sehr fotogen, und die Chance hier frühmorgens auf Schwarzbären zu treffen ist immer gegeben.

Optional können Sie vor Ort zudem einen Hubschrauberflug über den Adams River buchen. Aus der Vogelperspektive offenbart sich, wie unglaublich viele Fische im Fluss sind.



Tag 9 bis 10: Heimreise oder Verlängerung in Kanada

26. bis 27. Oktober 2022

Nach einer letzten Nacht in der Lodge bzw. im Resort geht es zurück nach Vancouver, direkt zum Flughafen mit Abflug am frühen Abend und Ankunft in Europa am Folgetag. Alternativ können Sie natürlich auch länger bleiben und entweder in den weltberühmten *Rocky Mountain Nationalpark* oder auch nach *Vancouver Island* weiterreisen. Gerne beraten wir Sie unverbindlich zu den unterschiedlichen Möglichkeiten, die natürlich individuell auf die von Ihnen gewünschten Tage angepasst werden können.



WATERWORLD-SPECIALS: Erfahrung und Kompetenz seit 1997

Stublerfeld 22 * Top 7 & 9 * AT 6123 Terfens - Vomperbach
Office: +43 (0) 52 24 / 67 455 * Cell.: +43 (0) 664 / 234 67 46
info@waterworld.at * www.waterworld.at



Alle 4 Jahre wieder,... der «Dominant Run»

Hätte man nicht die *Canadian Pacific Railway* entlang des Fraser River und im Hells Gate Canyon gebaut, würde es den großen Zug der Lachse wohl noch jedes Jahr geben. Doch damals waren Umwelt- und Naturschutz den Menschen noch fremd. Im Zuge des Ausbaues des zweiten Schienenstranges kam es 1914 zu einem gewaltigen Felssturz, der den Fraser verlegte und kräftige Stromschnellen formte, so dass die Lachse den Fluss nicht mehr hinaufziehen konnten. Obwohl man den Felssturz zu beseitigen begann, dauerte es bis 1916 bis der Fraser wieder halbwegs für die Fische passierbar war. Drei Generationen waren verloren, in allerletzter Sekunde konnte die vierte Generation gerettet werden. Da der Lebenszyklus der Lachse genau vier Jahre beträgt, war dies Rettung in letzter Sekunde. Seitdem findet jedes Jahr eine Lachswanderung statt, aber die noch immer geschwächten Jahrgänge kommen nur mit ein paar hunderttausend Tieren zurück. Alle 4 Jahre folgt der «Dominant Run» mit Abermillionen von Individuen.

Seit 1998 sind Darryl & Werner die offiziellen Fotopartner der kanadischen Behörden, um den alle vier Jahre stattfindenden Zyklus zu dokumentieren. 1998 und 2002 laichten rund 2 Millionen Lachse im Adams River, 2006 waren es schon 3½ Millionen - so viel wie nie seit Ende des 2. Weltkrieges. 2010 wälzte sich die unvorstellbare Menge von über 34 Millionen Lachsen den Fraser River hinauf, eine nie gesehene Menge an Fischen, wie man sie seit Beginn der Aufzeichnungen vor über 100 Jahren nicht erlebt hatte. 2014 und 2018 setzte sich der Trend mit geschätzten 25-30 Millionen Lachsen fort. Man darf gespannt sein was 2022 und 2026 passieren wird, denn die Nachkommenschaft ist sicher wieder so zahlreich wie selten zuvor. Wir erwarten einen unvorstellbaren Salmon Run, so intensiv wie 2014 & 2018 - oder noch stärker.



WATERWORLD-SPECIALS: Erfahrung und Kompetenz seit 1997

Stublerfeld 22 * Top 7 & 9 * AT 6123 Terfens - Vomperbach
Office: +43 (0) 52 24 / 67 455 * Cell.: +43 (0) 664 / 234 67 46
info@waterworld.at * www.waterworld.at



*Die Lachse von oben:
Im Heli über den Adams River & Shuswap Lake*

Hubschrauber sind in Kanada so normal wie bei uns die Straßenbahn, und so verwundert es auch nicht, dass zum Salmon Run ein örtliches Unternehmen sozusagen „Flug an Flug“ anbietet, um den vielen Gästen aus Nah und Fern die ganze Üppigkeit des Lachszuges sowie die atemberaubende Schönheit der Landschaft aus der Vogelperspektive zu zeigen. Die Flüge dauern im Schnitt 20-30 Minuten und die Preise sind ausgesprochen moderat. Sie sollten sich dieses Abenteuer keinesfalls entgehen lassen!

Um für Fotografen bestmögliche Bedingungen zu schaffen ist es für die Piloten kein Problem, die Türen auf Wunsch vor dem Flug auszuhängen und offen zu fliegen, sozusagen wie ein Cabrio. Um Ihre Sicherheit müssen Sie sich nie Gedanken machen, die Maschinen sind bestens gewartet und die Piloten durch Ihre Hauptarbeit in der Holzindustrie extrem erfahren und zudem immer gerne bereit, Ihnen im Tiefflug über dem Adams zu zeigen wie gut sie ihre Maschinen beherrschen. So können Sie den Flug Ihres Lebens in vollen Zügen genießen und gleichzeitig die schönsten Fotos machen.



WATERWORLD-SPECIALS: Erfahrung und Kompetenz seit 1997

Stublerfeld 22 ✨ Top 7 & 9 ✨ AT 6123 Terfens - Vomperbach
Office: +43 (0) 52 24 / 67 455 ✨ Cell.: +43 (0) 664 / 234 67 46
info@waterworld.at ✨ www.waterworld.at



4 Jahre im Leben eines Lachses

Das Naturphänomen startet, wenn sich die Lachse in ihr Hochzeitsgewand gekleidet im Adams River einfinden, Laichgruben ausheben und den Beginn für einen neuen Zyklus legen. Rund 4000 Eier werden von jedem Weibchen in den lockeren Untergrund gelegt, vom Männchen befruchtet und dem Schicksal überlassen. Von der entbehrensreichen Reise erschöpft, und am Ende des von der Natur vorgegebenen Lebensrhythmus, sterben die Fische nur wenige Stunden nach der Eiablage. Die verwesenden Körper bereiten die Nahrungsgrundlage für die bald schlüpfenden 5 Milliarden Junglachse.

Die Wenigsten davon überstehen die ersten Tage: Die drei Millimeter großen Eier sind ein willkommener Genuss für Forellen, Seevögel und andere Räuber. Doch ein großer Teil überlebt dennoch die schwierigen ersten Wochen und den ersten Winter: Mit Einzug des Frühlings schlüpfen die etwa 2½ cm großen Junglachse und schwimmen die wenigen Kilometer in den Lake Shuswap. Hier ernähren sie sich von Plankton, welches dank der verwesenden Fischeltern in den letzten Monaten förmlich explodiert ist. Ein ganzes Jahr verbringen sie in den kalten Fluten des großen Sees, bevor sie nach dem 2. Winter die lange Reise den Fraser River hinunter in den Pazifik antreten werden.

Die Junglachse sind nun 7 bis 10cm lang und ähneln in ihrem Äußeren bereits den Eltern. Nach der langen Reise den Fraser hinunter erreichen sie den Pazifik und zum ersten Mal Salzwasser. Ihre Körper müssen sich nun auf die geänderten Lebensbedingungen einstellen. Ihr Weg führt sie weg von der Küste und weit hinaus in den Pazifik. In den folgenden zwei Jahren legen sie eine Strecke von rund 8000 km zurück, welche sie bis zu den Aleuten führt, von wo sie der Küste von Alaska folgend nach British Columbia zurückkehren. Von Räubern und Fischfangflotten stark bedrängt und dezimiert erreichen am Ende des 4. Lebensjahres in normalen Jahren rund 4 Millionen Lachse die Flussmündung des Fraser. Die Tiere haben ein Gewicht von 3 bis 4 kg erreicht. Im Laufe der nächsten Wochen hören sie auf zu fressen, ihr silbern glänzendes Schuppenkleid färbt sich in das charakteristische, blutrote Äußere. Anfang September beginnt ihre Wanderung den Fluss hinauf. Sie kämpfen sich mit rund 29 Kilometern pro Tag über Stromschnellen und gegen die Strömung. Nach rund 18 Tagen erreicht nur rund 1 Million Fische den Shuswap Lake. Zurückgekehrt in ihren Geburtsfluss sind sie bereit den Kreis zu schließen. Ein letzter Kampf unter den Männchen bricht aus, um sich die besten Laichgruben zu sichern. Wenn nach dem Abbläuen ihre toten Körper den Fluss langsam hinuntertreiben, hat verborgen unter dem Schotter der Lebensrhythmus der Junglachse bereits von neuem begonnen.

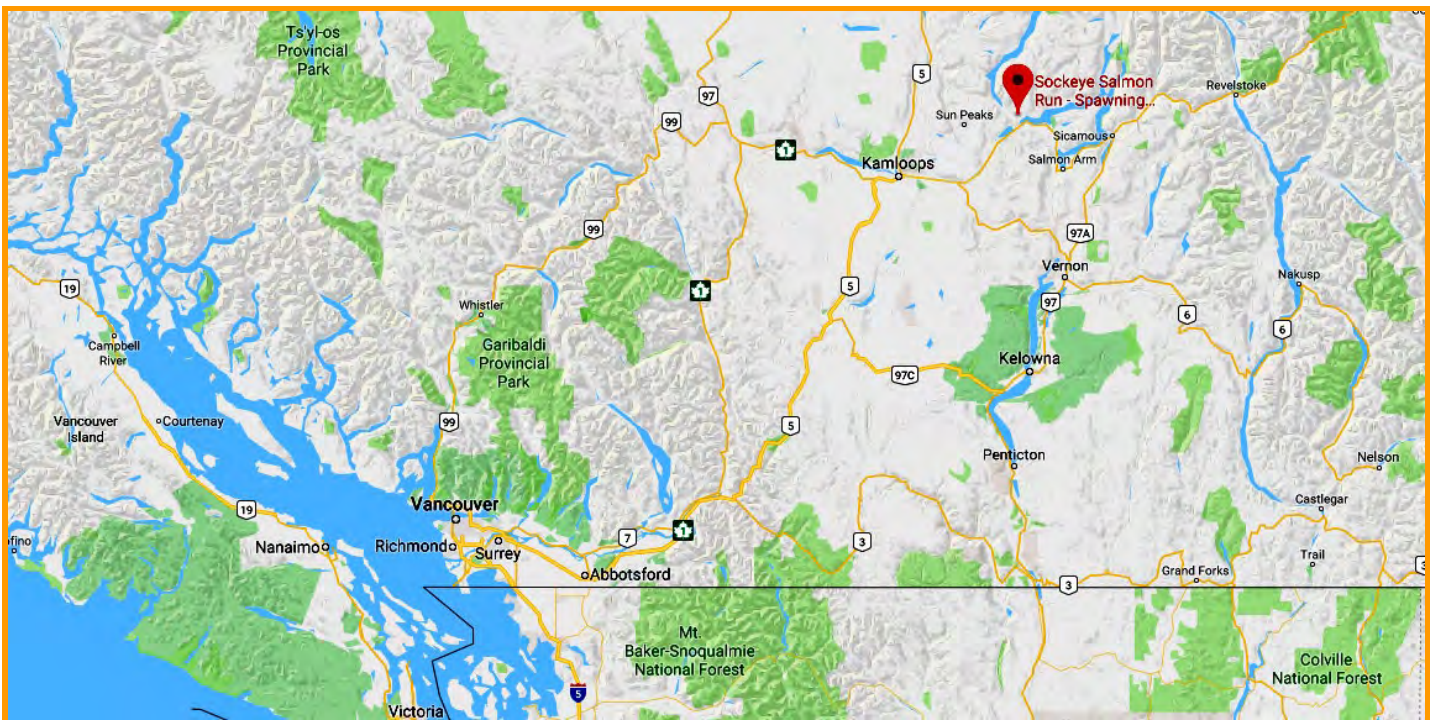


WATERWORLD-SPECIALS: Erfahrung und Kompetenz seit 1997

Stublerfeld 22 ✳ Top 7 & 9 ✳ AT 6123 Terfens - Vomperbach
Office: +43 (0) 52 24 / 67 455 ✳ Cell.: +43 (0) 664 / 234 67 46
info@waterworld.at ✳ www.waterworld.at



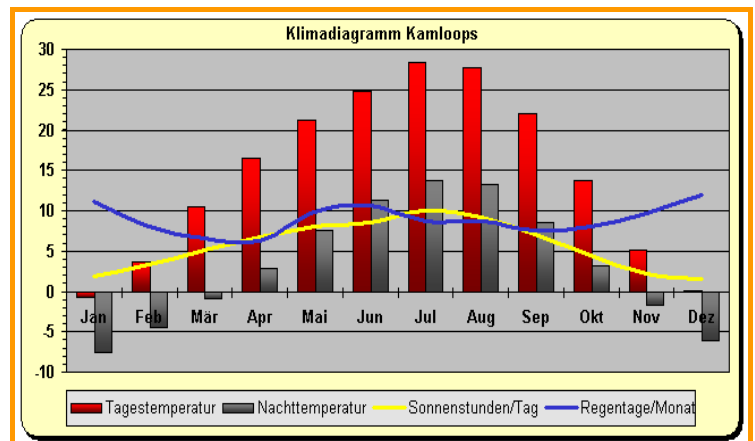
Lageplan, Klima & Reisezeit



Klima & Reisezeit

British Columbias Klima ist im Herbst unserem sehr ähnlich. Die Bäume färben sich bunt, die Fernsicht ist an guten Tagen ausgezeichnet, es kann aber auch regnen oder schneien. Meist ist das Oktoberwetter trocken und stabil. In den Rocky Mountains herrscht Hochgebirgsklima mit typischer Vegetation. Die Küsten sind niederschlagsreich, die dort wachsenden Regenwälder sind von Flechten überzogen.

Die Durchschnittstemperaturen am Shuswap liegen im Oktober je nach Wetter zwischen 5°C und 25°C. Die Wassertemperatur liegt konstant bei ca. 10 bis 12°C. Ein Trockentauchanzug ist nötig, Halbtrockenanzüge sind zu kalt, zumal man oft viel Stunden im Wasser ist.



WATERWORLD-SPECIALS: Erfahrung und Kompetenz seit 1997

Stublerfeld 22 * Top 7 & 9 * AT 6123 Terfens - Vomperbach
 Office: +43 (0) 52 24 / 67 455 * Cell.: +43 (0) 664 / 234 67 46
 info@waterworld.at * www.waterworld.at

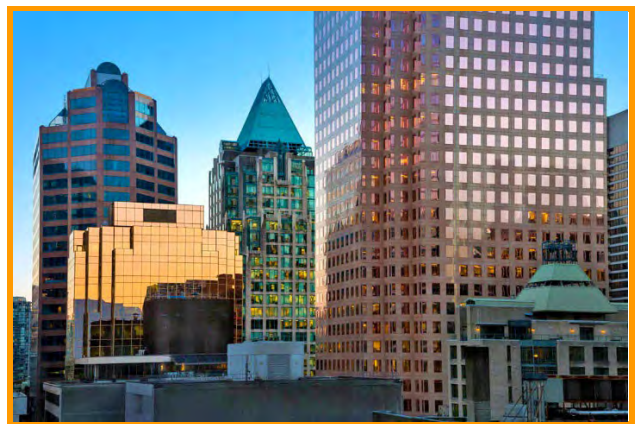


*Ihr Anreisehotel:
das EXchange Hotel Vancouver*

City Hotel mit Stil: das EXchange

Das schön gestaltete Hotel begeistert sowohl durch seine Lage mitten im Herzen von Down Town als auch makellosen Service, große und bestausgestattete Zimmer, ein herausragend gutes Restaurant sowie alle Annehmlichkeiten die man sich von einem 4-Sterne Resort in Vancouver Down Town erwartet.

Ihre Unterkunft liegt in Bestlage nur 2 Gehminuten vom Meer und 5 Gehminuten von *Gastown*, Vancouvers beliebter Altstadt. Auch die *Vancouver Art Gallery* erreichen Sie in wenigen Minuten, das *Vancouver Aquarium* in ca. 25-30 Minuten (zu Fuß). Eine Bar sowie ein Fitnesscenter sind vorhanden.



Das «Hydra Estiatorio Mediterranean & Bar» im EXchange ist zum Frühstück, Mittag- und Abendessen für Sie geöffnet. Dieses griechische Fischrestaurant mit einer bezaubernden und lebhaften Cocktailbar die etwa 12 m lang ist ausgestattet.

Das Hydra verarbeitet Griechenlands altehrwürdige Zutaten auf traditionelle Kochweisen und konzentriert sich auf hochwertige, mediterrane Gerichte. Das stilvolle Ambiente dieses verglasten Raums eignet sich auch perfekt für den ganzen Tag und den Abend und bietet umfangreiche Sitzgelegenheiten die ideal sind für unsere Gruppenszusammenkünfte. Ein Cafe ist im Hotel zu finden, einen Starbucks finden Sie 100m um die Ecke, weitere Restaurants überall in Down Town.

Alle 202 Zimmer verfügen über komfortable Ausstattungshighlights wie hochwertige Betten mit Pillowtop-Matratzen, 24-Stunden-Zimmerservice und LCD-Fernseher mit Satellitenempfang. Die Zimmer verfügen außerdem über kostenlosen WLAN und natürlich eine gut sortierte Minibar.

Jedes der klimatisierten Zimmer verfügt über Flachbild-Kabel-TV und ein Badezimmer mit einer Dusche. Einige Badezimmer bieten eine Badewanne. Gäste des EXchange kommen zudem in den Genuss der folgenden Annehmlichkeiten: Kaffee- bzw. Teekoher am Zimmer, Minibar, Haarfön, kostenlose Kosmetikartikel & Zeitung, Telefon sowie Verdunkelungsvorhänge.



WATERWORLD-SPECIALS: Erfahrung und Kompetenz seit 1997

Stublerfeld 22 ✨ Top 7 & 9 ✨ AT 6123 Terfens - Vomperbach
Office: +43 (0) 52 24 / 67 455 ✨ Cell.: +43 (0) 664 / 234 67 46
info@waterworld.at ✨ www.waterworld.at



Die Shuswap Expeditions-Unterkunft: Carmel Beach Private Lodges

Direkt am weiten Ufer des Shuswap Lake in der *Blind Bay* gelegen, begeistert die wunderschön gestaltete 5-Sterne Lodge mit Ambiente und Annehmlichkeiten, die man in der Wildnis eben nicht sofort erwarten würde. Die traditionell und mit viel Holz gestaltete Lodge empfängt Sie mit 17 unterschiedlichen wunderschönen Blockhäusern, die alle einen Balkon bzw. eine Terrasse mit Blick auf die Berggipfel oder den See haben. Die Unterkunft ist sehr gepflegt und sauber, warm und für diese Art von Expeditionen optimal geeignet, aber kein Hotel im herkömmlichen Sinn. Freuen Sie sich auf einen Außenpool, einen Whirlpool (beide jahreszeitlich wetterabhängig verfügbar) und einen schönen, breiten Kiesstrand auf dem Gelände der Lodge. Jedes der hochwertigen Blockhäuser ist in einem gehobenen, rustikalen Stil gehalten und verfügt über eine offene Pfosten- und Balkenkonstruktion. Offene Grundrisse und Küchen mit Gourmet-Inseln eignen sich perfekt für unsere Gruppentreffen oder Unterhaltungen, während die Bäder mit Wellness-Charakter ein privates Verwöhnprogramm bieten.

Wenn Sie noch nie in am Lake Shuswap waren, haben Sie garantiert ein wunderbares Erlebnis, denn die Ufer des Shuswap gelten als die begehrtesten Seegrundstücke in ganz Britisch-Kolumbien, und die Carmel Beach Private Lodges befinden sich genau hier – und in der idyllischsten Lage am ganzen See.



WATERWORLD-SPECIALS: Erfahrung und Kompetenz seit 1997

Stublerfeld 22 ✨ Top 7 & 9 ✨ AT 6123 Terfens - Vomperbach
Office: +43 (0) 52 24 / 67 455 ✨ Cell.: +43 (0) 664 / 234 67 46
info@waterworld.at ✨ www.waterworld.at



Carmel Beach Private Lodges Lakefront Lodges No. 4 und No. 9

Atemberaubend schön sind die beiden Lakefront-Häuser, welche wir für unsere Expedition angemietet haben: Die beiden Lodges No. 9 und No. 4 bietet auf jeweils 2396 m² Wohnfläche je Haus ganze 4 Schlafzimmer und 4 Bäder. Ein riesiges Wohnzimmer mit Sitzgelegenheiten sowie das Speisezimmer sorgen dafür, dass Sie sich wie zu Hause fühlen - oder besser. Definitiv sind die beiden Lodges mehr als großzügig konzipiert, um für jeden Teilnehmer unseres Abenteuers am Shuswap sowohl Ruhebereiche als auch gute Gemeinschaftsbereiche zu finden. Sehen sie sich unsere wunderschönen Lodges doch einfach auch selbst direkt auf der Webpage an: www.carmelbeachprivatelodges.com

Ausstattung: Balkon bzw. Terrasse | Seeblick | Kamin | Waschmaschine und Trockner (für nasse Unterzieher!) | Telefon | Kabelkanäle | Flachbild-TV | Safe | Klimaanlage | Bügeleisen & Bügelbrett | Schrank | Haarfön | Schreibtisch | Bademantel | Pflegeprodukte | Badezimmer mit Badewanne mit Sprühdüsen, Dusche mit Regenduschkopf | vollständig ausgestattet Küche | Gartenmöbel & BBQ Grill | Wlan (u.V.)



WATERWORLD-SPECIALS: Erfahrung und Kompetenz seit 1997

Stublerfeld 22 ✨ Top 7 & 9 ✨ AT 6123 Terfens - Vomperbach
Office: +43 (0) 52 24 / 67 455 ✨ Cell.: +43 (0) 664 / 234 67 46
info@waterworld.at ✨ www.waterworld.at



*Die Shuswap Expeditions-Unterkunft:
Carmel Beach Private Lodges - Grundriss No. 4*



MAIN FLOOR
1 258 SQ.FT



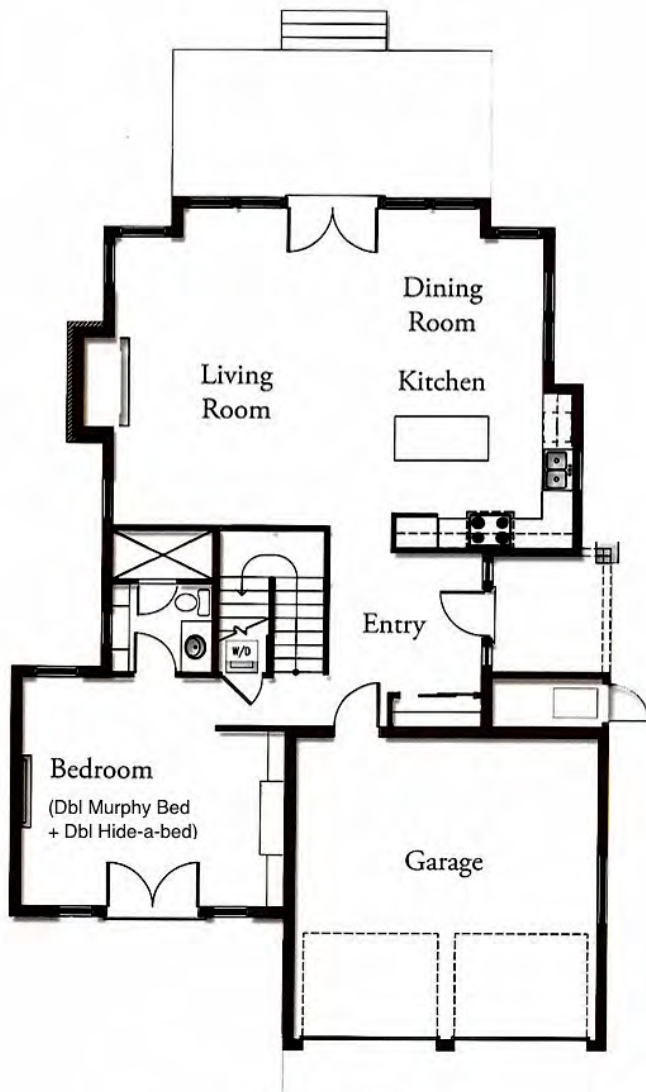
UPPER FLOOR
1 138 SQ.FT

WATERWORLD-SPECIALS: Erfahrung und Kompetenz seit 1997

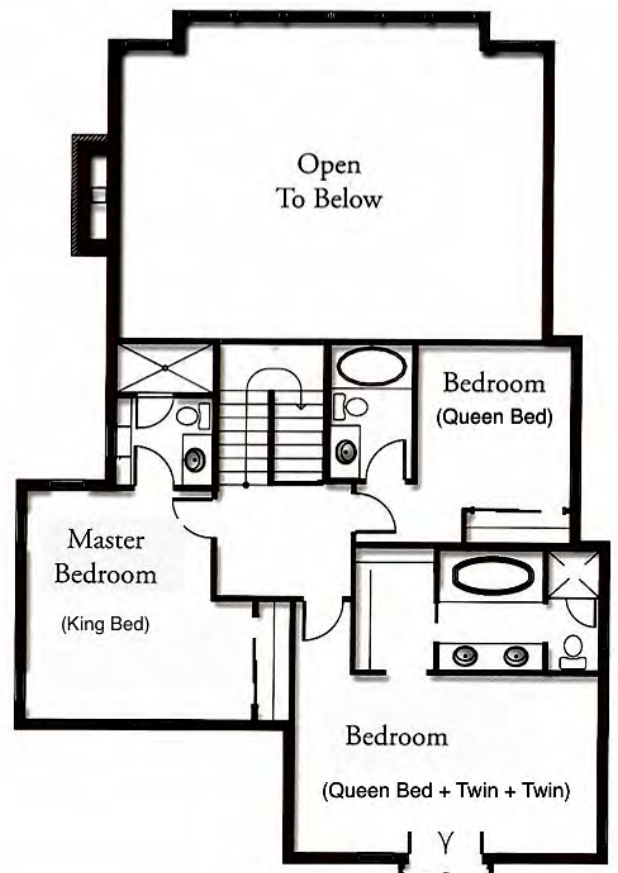
Stublerfeld 22 * Top 7 & 9 * AT 6123 Terfens - Vomperbach
Office: +43 (0) 52 24 / 67 455 * Cell.: +43 (0) 664 / 234 67 46
info@waterworld.at * www.waterworld.at



*Die Shuswap Expeditions-Unterkunft:
Carmel Beach Private Lodges - Grundriss No. 9*



MAIN FLOOR
1 258 SQ.FT



UPPER FLOOR
1 138 SQ.FT

WATERWORLD-SPECIALS: Erfahrung und Kompetenz seit 1997

Stublerfeld 22 * Top 7 & 9 * AT 6123 Terfens - Vomperbach
Office: +43 (0) 52 24 / 67 455 * Cell.: +43 (0) 664 / 234 67 46
info@waterworld.at * www.waterworld.at



Ihre Reise- & Expeditionsleitung Die Waterworld PROs

Ihre Zufriedenheit ist unser höchster Lohn

Wir legen bei unseren geführten Expeditionen und Gruppenreisen sehr großen Wert darauf, dass Sie ein (soweit es die örtliche Abgeschiedenheit und der Charakter der Reise erlauben) möglichst einzigartiges und hochkarätiges Urlaubserlebnis haben. Wir teilen seit über 20 Jahren Ihre Leidenschaft für ausgefallen-extreme Destinationen, schöne Schiffe und faszinierende Regionen. Unsere erfahrenen Teammitglieder sind stets bemüht, Ihre Reise zu einem besonderen Erlebnis zu machen. Sie stellen gerne Ihre Fachexpertise zur Verfügung und geben Tipps zu den geplanten Aktivitäten.

Expeditions- & Reiseleitung

Die WATERWORLD Reise- & FotoPROs im Einsatz

„Unsere Gruppenreisen und Expeditionen werden von erfahrenen und weit gereisten, mehrsprachigen Profis und Szene-Ikonen geleitet und betreut. Der Schwerpunkt in unserem Team sind unsere legendären FotoPROs, die immer gerne Tipps geben und Bilder für die Gäste zur Verfügung stellen. Als Geschäftsführer unseres Familienunternehmens garantiere ich für den 100%igen Einsatz unseres jeweiligen hochmotivierten Reiseleiters.“

Welcher ReisePRO für ein Special eingesetzt wird steht zeitnahe vor Abreise fest. Wir können keine Garantie für einen bestimmten Reiseleiter abgeben, bemühen uns aber die meist ein Jahr im Voraus eingeteilten Reiseleiter auch beizubehalten. Private oder gesundheitliche Faktoren können einen personellen Reiseleiterwechsel aber jederzeit verursachen und sind kein Storno- oder Minderungsgrund.



★ Achtung - Wichtiger Vertragsbestandteil ★

Die beschriebenen Tagesprogramme und Abläufe dieser Tauch- & Naturreise dienen ausschließlich zu Ihrer Orientierung. Diese Reise hat Expeditionscharakter. Das endgültige Programm kann sich aufgrund des langen Vorlaufes und durch den Einfluss lokaler, klimatischer und politischer Verhältnisse immer leicht ändern und variieren. Die regionalen Vertragspartner dieser Reise sowie Ihre WATERWORLD-Expeditionsleitung entscheiden immer gemäß den Verhältnissen vor Ort und werden auch ad hoc auf aktuelle Gegebenheiten, Wetterphänomene sowie Tierbeobachtung reagieren und den Tagesablauf bestmöglich daran anpassen. Flexibilität ist von größter Bedeutung auf unseren Fernreisen mit Expeditionscharakter. Alle Aktivitäten sind von Wetter, Verfügbarkeit, örtlichen Landesbestimmungen und Umweltschutzaufgaben abhängig. Der Expeditionsplan, die Tauchgänge & Tauchplätze sowie die beschriebenen Aktivitäten werden von unseren Partnern sowie Ihrer WATERWORLD-Reiseleitung täglich besprochen, tagesaktuell überarbeitet und nach sicherem Ermessen und den Bedürfnissen der Gruppe umgesetzt. Das oben beschriebene Programm entspricht der sorgfältigen Planung und den Informationsgrundlagen bei Programmüberarbeitung im August 2022. Etwaige nötige Änderungen die sich durch neue Erkenntnisse, Veränderungen in der Natur, Auflagen oder Einschränkungen der Behörden vor Ort sowie derzeit weder absehbare noch sich abzeichnende Gesetzesänderungen ergeben sind aber grundsätzlich immer möglich und daher ausdrücklich kein Stornierungs- oder Minderungsgrund.

© Copyrights

© 2 images by LUFTHANSA © 3 images by WIKIMEDIA LIBRARY © 1 image by GOOGLE MAPS

© 4 images by EXCHANGE HOTEL VANCOUVER © 8 images by CARMEL BEACH PRIVATE LODGES © 20 images by Werner THIELE

© copyright on text & concept: WATERWORLD - WERNER THIELE KG


No image, text or part of the text of this document may be copied or used without prior written confirmation by WATERWORLD - Werner Thiele KG

WATERWORLD-SPECIALS: Erfahrung und Kompetenz seit 1997

Stublerfeld 22 ★ Top 7 & 9 ★ AT 6123 Terfens - Vomperbach
Office: +43 (0) 52 24 / 67 455 ★ Cell.: +43 (0) 664 / 234 67 46
info@waterworld.at ★ www.waterworld.at



LEISTUNGEN & PREISE

PREISE			
8 Nächte «Salmon Run»		Preis p/P	Währung
3 x Premium Kingsize Doppelzimmer	Tauch- & Naturreise «Salmon Run» lt. Beschreibung beinhaltet: * Programm lt. Beschreibung * Zimmer in Vancouver & Blind Bay lt. Beschreibung * 2 Nächte EXchange Hotel Vancouver im ½ DZ exkl. Frühstück * 1x Abendessen im Restaurant «Sandbars» à la carte im Wert von CAD 50,- p/P * 1 Geländewagen p/3 Reiseteilnehmer inkl. Treibstoff, freie km, Versicherung, Fahrer * 6 Nächte Salmon Run inkl. aller Transfers ab/bis Vancouver * Vollpension Verpflegungspaket ab/bis Vancouver (Frühstück, Lunchbox, Abendessen sowie Snacks & Softdrinks; Bier und Wein am Abend) * Tauchpaket inkl. 6 x 10l-Flasche und Blei, alle Permits, Vorbereitung und Betreuung durch unseren kanadischen Partner. Alle 2 Tage Reinigung und Endreinigung. * Ausstattung lt. jeweiliger Zimmerbeschreibung * FotoPRO Reiseleitung inkl. 75 - 100 Bilder für Ihren privaten Gebrauch **	4.725,00	€
3 x Superior Queensize Doppel- oder Zweibettzimmer		4.595,00	
1 x Comfort Einzelbett Zweibettzimmer		4.395,00	
ACHTUNG: Es handelt sich bei unserem Expeditionsprogramm «Salmon Run» um eine Wildtierbeobachtung. Eine absolute Garantie auf das Erscheinen des Naturphänomens gibt es daher wie bei allen Naturerlebnissen und Tierbeobachtungen nie. Sollte wider Erwarten der vorhergesagte Salmon Run nicht so stark ausfallen wie vorhergesagt, ist dies ausdrücklich kein Minderungsgrund. Dasselbe gilt für wetterbedingte Behinderungen oder behördlichen Auflagen, die nicht vorher- oder absehbar waren.			
ZUSÄTZLICHE KOSTEN			
Flug Europa - Vancouver - Europa * z.B. mit Lufthansa inkl. Flugsteuern, Flugverkehrssteuern und derzeitigen Kerosinzuschlägen in ECONOMY CLASS		ca. ab * 950,00	€
Buchungsgebühren Kleinexpeditionen		150,00	€
* = Richtpreis lt. Flugplan & Preislisten 2022 inkl. Flugsteuern ** = bei kurzfristigem oder gesundheitlichem Ausfall der Reiseleitung kein Anspruch auf Minderung			
BESTENS ABGESICHERT - mit der «All in One» von LTA			
 Unsere Reisen führen in die entlegensten Ecken unseres schönen Planeten. Die «All in One» der LTA (Life Travel Assistance) bietet als Paket umfassenden Reiseschutz inkl. 100% Stornoschutz, Reisegepäcksschutz, Auslands-Krankenversicherung und vieles mehr, um Ihre Reise immer bestmöglich abzusichern. Sprechen Sie uns an - wir beraten Sie gerne!			
Preisänderungen und Irrtümer vorbehalten. Es gelten unsere AGB			
Extras vor Ort: [Stand 8/2022]	* Souvenirs & Trinkgelder * zusätzliche Flaschenfüllungen und ggf. Leihrüstung (schwer zu bekommen!), persönliche Ausgaben * Anschlussprogramm auf Wunsch * Einzelzimmerzuschlag in Vancouver oder Blind Bay * alle Leistungen welche nicht als inkludiert angeführt sind		
Preisänderungen und Irrtümer vorbehalten Es handelt sich um eine Pauschalreise nach EU-PRV			

WATERWORLD-SPECIALS: Erfahrung und Kompetenz seit 1997

Stublerfeld 22 * Top 7 & 9 * AT 6123 Terfens - Vomperbach
 Office: +43 (0) 52 24 / 67 455 * Cell.: +43 (0) 664 / 234 67 46
 info@waterworld.at * www.waterworld.at

