

# Waterworld

FEEL THE ELEMENTS

# Christmas Isl.

## Krabbengekrabbel



22. November - 9. Dezember 2024

14 Nächte vor Ort - 10 Tauchtage | max. 16 Teilnehmer

[www.waterworld.at](http://www.waterworld.at)





## *Adventure-Expedition Christmas Island*

### «Krabbengekrabbel»

Eine Legende kehrt zurück: Christmas Island. Die nur eine Flugstunde südlich von Java mitten im Indischen Ozean gelegene, und für ihre einzigartige Natur weltberühmte Insel wäre zwar geografisch eher Indonesien zuzurechnen, gehört aber dennoch politisch zu Australien. Man ist geneigt, Christmas Island mit Galapagos zu vergleichen: Die Artenvielfalt der 135km<sup>2</sup> großen Insel lässt den Betrachter meist sprachlos zurück - und dies über wie unter Wasser. Nirgendwo sonst gibt es mehr Rote oder Blaue Landkrabben. Steile Klippen erheben sich über ein topasblaues Meer, am Himmel segeln die nur hier vorkommenden goldenen Seeschwalben. Im azurblauen Meer beeindruckend Riffe mit pulsierendem Leben, tropfsteinbestandene Grotten, bunte Critters und alle Arten von Haien. Christmas Island - das ist 365 Tage im Jahr Weihnachten für Taucher und Naturfreunde.

Die maritime Vielfalt, gespickt mit einer ausgeprägten Walhaisaison im Expeditionszeitraum, ist aber nur eines der Highlights, welche Christmas Island zu bieten hat. Ein großer Teil der überwiegend mit tropischem Regenwald bestandenen Insel steht unter Naturschutz. Die rotgefärbten Landkrabben sind die dabei wahren Stars des Eilands: Jedes Jahr zwischen November und Jänner, abhängig sowohl vom ersten Regen des Jahres als auch der Mondphase, strömen um die 20 Millionen Krabbelmeister aus den Wäldern zur Küste, um dort ihre Eier im Meer abzulegen. Einhergehend mit diesem Naturschauspiel startet auch die Walhai-Saison, die hier zu dieser Jahreszeit besonders ausgeprägt ist. Allerdings trifft man auf die majestätischen Meeresbewohner mit etwas Glück auch ganzjährig. Doch die Unterwasserwelt wäre auch ohne Walhaie schon atemberaubend: Über 200 Korallenarten sind rund um Christmas zu bestaunen und die Wassertemperatur liegt ganzjährig bei angenehmen 26 bis 29° Celsius. Steilwände und Grotten, die in Tropfsteinhöhlen enden, wechseln ab mit Korallengärten in denen Tischkorallen oft gestapelt übereinander wachsen.

Die Insel ist jedenfalls auch über Wasser ein Highlight: Viele der Arten sind endemisch und nur auf Christmas Island anzutreffen. Nehmen Sie sich die Zeit, diese Naturschätze zu entdecken. Da es schon immer unser Anspruch war, unseren Gästen mehr als nur die Unterwasserwelt zu zeigen, haben wir unsere Tour daher auch so aufgebaut, dass sich Ihnen stressfrei die Möglichkeit bietet, die Naturschätze der Insel über wie unter Wasser ausgiebig zu erkunden.



**WATERWORLD-SPECIALS: Erfahrung und Kompetenz seit 1997**

Stublerfeld 22 \* Top 7 & 9 \* AT 6123 Terfens - Vomperbach  
Office: +43 (0) 52 24 / 67 455 \* Cell.: +43 (0) 664 / 234 67 46  
info@waterworld.at \* www.waterworld.at





day by day  
22. - 25. November 2024

## 14 Nächte CHRISTMAS ISLAND | AUSTRALIEN

\* Anreise nach Jakarta \* 1 Nacht BANDARA INTERNATIONAL BY ACCOR HOTEL (5\*\*\*\*) \*  
\* 14 Nächte SUNSET RESORT \* 10 Tage Tauchpaket (20 TG) \* 14 Tage Mietwagenausflüge \*  
\* optionales Anschlussprogramm in Indonesien möglich \*

### Tag 1 und 2: Von Europa nach Jakarta

#### 22. und 23. November 2024

Ihre Reise zu den Naturwundern von Christmas Island beginnt ab allen größeren europäischen Flughäfen und im Regelfall über Frankfurt mit einem Nachtflug nach Singapore, wo sie am Vormittag des Folgetages ankommen. Nach einem kurzen Zwischenstopp bringt Sie Ihr Anschlussflug in etwas mehr als 3 Stunden nach Jakarta, die Hauptstadt von Indonesien, wo Sie am Nachmittag des 23. November ankommen. Mittels eines kurzen Transfers erreichen Sie das «**Bandara International by Accor Jakarta Airport Hotel**». Sollten Sie es wünschen, ist auch eine frühere Anreise möglich.



### Tag 3: Von Jakarta nach Christmas Island

#### 24. November 2024

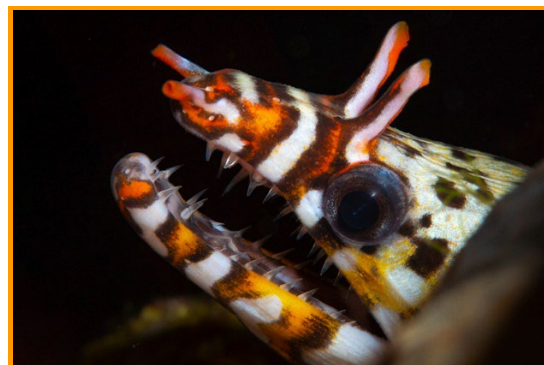
Nach einer erholsamen Nacht und einem guten Frühstück begeben Sie sich gegen Mittag zum Check-In. Um ca. 14:00 Uhr startet Ihr kurzer Flug nach Christmas Island, wo sie um ca. 14:50 Uhr ankommen und bereits erwartet werden. Wenn Sie einen Mietwagen bestellt haben, nehmen Sie diesen direkt am kleinen Flughafen der Insel in Empfang. Den Rest des Tages nützen Sie, um sich für die Abenteuer der nächsten Tage vorzubereiten und Ihre Ausrüstung zusammen zu bauen. Sie haben ausreichend Zeit, um am Pool zu relaxen oder auch die Umgebung schon etwas zu erforschen.



### Tag 4: Der erste Tauchtag

#### 25. November 2024

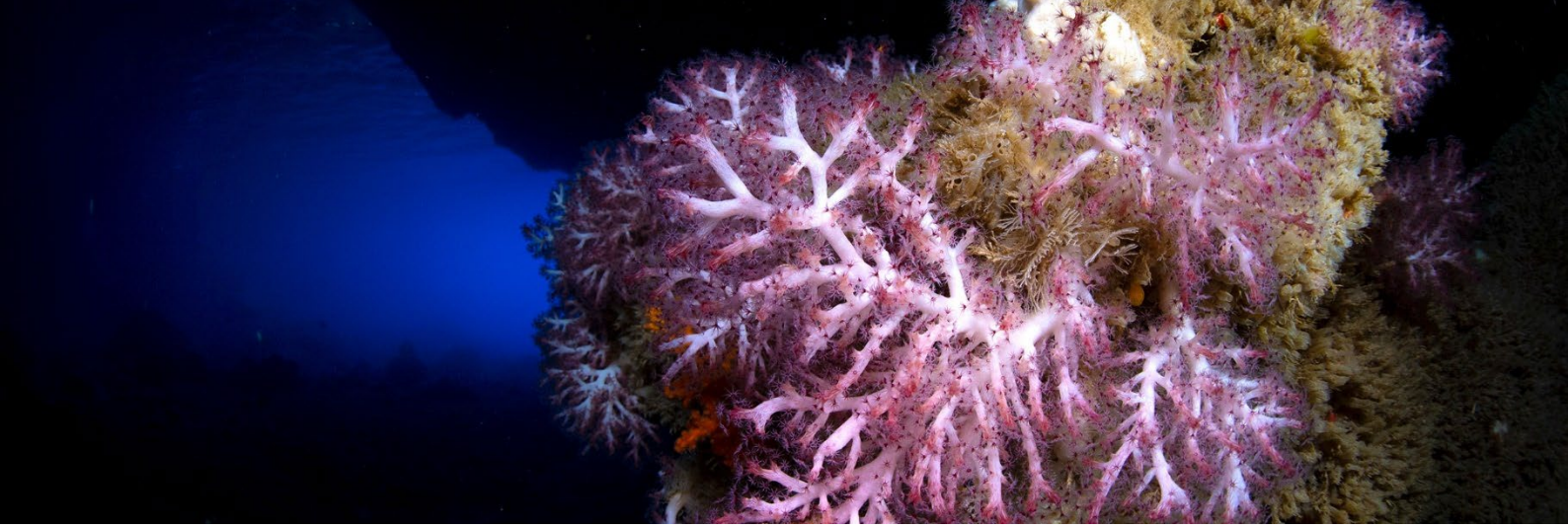
Heute starten Ihre Tauchaktivitäten. Der erste Tauchgang wird als Soft-Check sicherstellen, dass Ihre Ausrüstung funktioniert und Sie die richtige Bleimenge haben. Nach dem zweiten Tauchgang fahren Sie zurück ins Resort. Nützen sie den Nachmittag für einen Ausflug oder auch um ein paar Einkäufe zu erledigen: Ihre Unterkunft verfügt in jedem Zimmer über Kühlschrank und Mikrowelle, am Pool gibt es einen BBQ-Bereich, der gerne genutzt wird. Knapp 100 Meter vom Resort befindet sich zudem eines der beliebtesten Restaurants der Insel, die «**Golden Bosun Tavern**».



**WATERWORLD-SPECIALS: Erfahrung und Kompetenz seit 1997**

Stublerfeld 22 \* Top 7 & 9 \* AT 6123 Terfens - Vomperbach  
Office: +43 (0) 52 24 / 67 455 \* Cell.: +43 (0) 664 / 234 67 46  
info@waterworld.at \* www.waterworld.at





day by day

26. November. - 9. Dezember 2024

## Tag 5 bis 16: Tauch- & Abenteuerstage auf Christmas Island

### 26. November - 7. Dezember 2024

Das Tauchen in den kristallklaren Fluten der Insel bestimmt von nun an Ihren Tagesablauf für die nächsten Tage: Abwechselnd jeden Vormittag und Nachmittag bietet die örtliche Tauchbasis der **Extradivers**, welche sich nur rund 150 Meter von Ihrer Unterkunft befindet, zwei «Two-Tank» Ausfahrten mit dem modernen und großen Speed-Boot an. Das Boot verfügt natürlich über ein Schattendach, eine Toilette sowie eine umfassende Sicherheitsausrüstung.

Sie können, falls Sie es wünschen, auch zusätzliche Tauchgänge im Vorfeld oder auch vor Ort buchen. Die Tauchgänge der Extradivers finden immer von Montag bis Samstag statt, am Sonntag hat die Tauchbasis geschlossen. Wir raten aber - gerade auf Christmas Island - dazu, dass Sie zusätzliche Tauchgänge eventuell erst vor Ort buchen, und genügend Zeit für Ihre Inselaktivitäten reservieren, denn Christmas Island hat weit mehr zu bieten als nur die Unterwasserwelt!

Egal ob Sie also am Vormittag oder am Nachmittag zum Tauchen gehen, oder vielleicht auch einmal einen Nachtauchgang, z.B. direkt in der *Flying Fish Cove* machen - es bleiben Ihnen immer genug Spielraum und sogar freie Tage, um die atemberaubende Schönheit von Christmas Island auch über Wasser ausgiebig kennen zu lernen. Nehmen Sie sich die Zeit dafür - denn Christmas Island „nur“ unter Wasser zu erforschen wäre schon fast ein Sakrileg.

Am letzten Tag Ihres Aufenthaltes (Freitag) ist Tauchen dann, wie weltweit üblich, nur noch am Vormittag möglich. Am Nachmittag des 18. Dezember waschen und verpacken Sie Ihre Ausrüstung wieder.



## Tag 17 & 18: Heimreise via Jakarta

### 8. und 9. Dezember 2024

Nach einer erholsamen Nacht und einem letzten kurzen Ausflug fahren Sie gegen Mittag zum kleinen Flughafen und geben Ihren Mietwagen ab. Ihr Flug nach Jakarta verlässt die Insel um ca. 15:40 Uhr und landet um 16:40 Uhr in Jakarta. Von hier können Sie gegen Mitternacht die Heimreise nach Europa antreten. Alternativ können Sie auch länger bleiben oder in Indonesien Ihren Urlaub verlängern. Gerne beraten wir Sie unverbindlich zu den Möglichkeiten, die natürlich wie immer individuell auf die von Ihnen geäußerten Wünsche angepasst werden können.



**WATERWORLD-SPECIALS: Erfahrung und Kompetenz seit 1997**

Stublerfeld 22 \* Top 7 & 9 \* AT 6123 Terfens - Vomperbach  
Office: +43 (0) 52 24 / 67 455 \* Cell.: +43 (0) 664 / 234 67 46  
info@waterworld.at \* www.waterworld.at





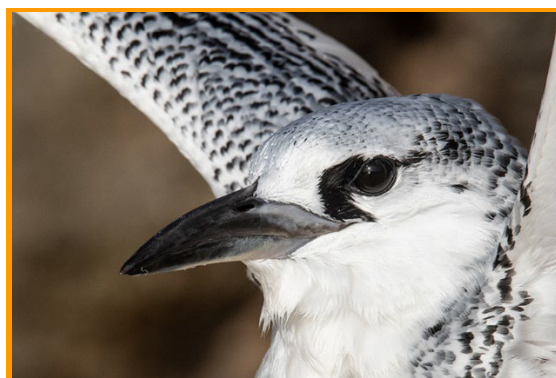
## Christmas Island

Christmas Island, die 135km<sup>2</sup> große «Weihnachtsinsel» liegt im Indischen Ozean, nur rund 350 km südlich von Java und 2.616 km nordwestlich von Perth. Sie besteht aus einem vulkanischen Kern sowie Kalkstein, der aus den Skeletten von Steinkorallen entstanden ist und erhebt sich aus einer Meerestiefe von mehr als 4.000 Metern. Der höchste Punkt ist *Murray Hill* im Westen der Insel mit einer Höhe von 361 Metern. Die Küste ist schroff und nur an wenigen Stellen gibt es kleine Strände. Ein erheblicher Anteil der Insel steht unter Naturschutz, 1980 wurde der 85km<sup>2</sup> große Nationalpark eingerichtet.

Die außergewöhnliche Insel gilt als eines der letzten, geheimnisvollen und kaum betauchten Ziele im Indischen Ozean. Die solitäre Lage hunderte Kilometer vor der Südküste Javas und die Abgeschiedenheit von anderen Inseln oder Festlandmassen haben in Christmas Island zudem über wie unter Wasser eine einzigartige Vielfalt und Kombination an endemischen Lebensformen hervorgebracht.

Das umgebende Saumriff befindet sich nur wenige Meter vom Strand und fällt in meist traumhaft bewachsenen Steilwänden in große Tiefen ab. Fischschwärme, Großfische, Mantas, Walhaie aber auch andere Haie (z.B. Riff-, Hammer-, Seiden- oder Tigerhaie) geben sich in den nahrungsreichen Gewässern ein Stelldichein. Der Fischreichtum gemischt mit Makromotiven, endemischen Arten sowie bunten Unterwasserlandschaften, atemberaubenden Steilwänden und anfänger-tauglichen Tropfsteinhöhlen begeistert jeden Taucher, egal ob Neuling oder Weltreisender. Die Riffe sind großteils in einem erstklassigen Zustand, der Fischbestand naturbelassen, da keine kommerzielle Fischerei betrieben wird.

Die beste Zeit für den Tauchsport ist ganzjährig, doch speziell die Termine rund um die große Krabbenwanderung ziehen naturgemäß besonders viel Reisende an, auch wenn diese Termine am Beginn der Regenzeit sind, was nicht viel heißt. Meist regnet es nur wenige Minuten, und der Regen wird hier - anders als sonst irgendwo - oft regelrecht von den Tauchern herbeigesehnt, ist er doch der Garant für das Einsetzen der Krabbenwanderung. Das Wasser hat ganzjährig angenehme Temperaturen, die meist um die 28°Celsius liegen. Weitab von den Kontinentalmassen, liegen die Sichtweiten ganzjährig zwischen 25 und 40 Metern. An der Küste kann die Sicht temporär eingeschränkt sein, wenn es in der Regenzeit einmal kurz aber heftig regnet und die Insel über kleine Bäche und Wasserfälle entwässert. Doch selbst dann gilt: Kaum ist der Regen vorbei, hat die Strömung alles bereinigt und das Meer strahlt wieder topasblau.



**WATERWORLD-SPECIALS: Erfahrung und Kompetenz seit 1997**

Stublerfeld 22 ✳ Top 7 & 9 ✳ AT 6123 Terfens - Vomperbach  
Office: +43 (0) 52 24 / 67 455 ✳ Cell.: +43 (0) 664 / 234 67 46  
info@waterworld.at ✳ www.waterworld.at





## Flora & Fauna Das «Galapagos Australiens»

Christmas Island ist zu einem großen Teil mit tropischem Regenwald bedeckt und wird aufgrund seiner vielfältigen und zu einem großen Teil endemischen Flora & Fauna auch gerne als «das Galapagos Australiens» bezeichnet. Die knallroten Weihnachtsinsel-Landkrabben (*Gecarcoidea natalis*) kommen nur hier und auf den Kokos-Keeling-Inseln vor und sind aufgrund Ihres Massenmigrationsverhaltens weltweit bekannt: Jedes Jahr ab November (je nach Mondphase) strömen Millionen aus dem Wald an die Küste, um dort in einem einzigartigen Schauspiel ihre Eier in das Meer abzugeben.

Neben den roten Landkrabben gibt es auf der Insel auch die weltweit größte Population an Palmendieben (*Birgus latro*). Die Wirbellosen Tiere der Weihnachtsinsel sind bis heute kaum erforscht und hunderte Arten warten noch auf ihre Beschreibung. Erfasst sind bislang 14 Schnecken-Arten, 70 Arten von Nacht- und 28 Tagfalter, 90 Käfer-Arten und 36 Arten von Spinnentieren. 53 Arten wurden (absichtlich oder unabsichtlich) zudem eingeführt bzw. eingeschleppt, darunter Honigbienen, Taufiegen, Schaben, die Große Achatschnecke sowie die Gelbe Spinnerameise. Es finden sich auf der Insel 23 Vogelarten, darunter 9 Arten von Meeresvögeln. Vögel, die nur hier brüten, sind der Weißbauch-Fregattvogel (*Fregata andrewsi*), der Graufußtölpel (*Papasula abbotti*) sowie der Weihnachtsinsel-Buschkauz (*Ninox natalis*), die Dunkle Fruchttaube (*Ducula whartoni*), der Weihnachtsinsel-Bänderhabsicht (*Accipiter fasciatus natalis*) sowie eine Unterart der Südseedrossel, die Weihnachtsinsel-Südseedrossel (*Turdus poliocephalus erythropleurus*). Auch der Weißschwanz-Tropikvogel (*Phaethon lepturus fulvus*), der als Wappentier die Flagge ziert, lebt hier endemisch.



**WATERWORLD-SPECIALS: Erfahrung und Kompetenz seit 1997**

Stublerfeld 22 \* Top 7 & 9 \* AT 6123 Terfens - Vomperbach  
Office: +43 (0) 52 24 / 67 455 \* Cell.: +43 (0) 664 / 234 67 46  
info@waterworld.at \* www.waterworld.at





## Flora & Fauna

### Das «Galapagos Australiens»

Ursprünglich gab es auch fünf Säugetierarten: Die ehemals heimische Weihnachtsinsel-Ratte sowie die Maclear-Ratte, starben aber bereits kurz nach Aufnahme des Phosphatabbaus aus. Die Weihnachtsinsel-Spitzmaus (*Crocidura trichura*), welche man Anfang des 20. Jahrhunderts noch für ausgestorben hielt, wurde Ende der 1990er Jahre wiederentdeckt. Bei intensiven Suchen im Jahre 2000 konnte dann jedoch leider kein Exemplar mehr nachgewiesen werden. Die Bestände der Fledermausarten, wie jene der Weihnachtsinsel-Zwergfledermaus (*Pipistrellus murrayi*) und der Weihnachtsinsel-Flughund (*Pteropus melanotus natalis*) sind stark rückläufig aber immer noch leicht zu finden, wenn man sich ein wenig Zeit für die Erforschung der weitläufigen Insel nimmt.

Von den ursprünglich vorkommenden sechs Reptilien-Arten der Insel waren ebenfalls fünf endemisch: zwei Skinke, zwei Geckos und eine Blindschlangen-Art. Fünf weitere Arten wurden eingeschleppt, darunter der Asiatische Hausgecko (*Hemidactylus frenatus*). Zwei endemische Arten, Blauschwanz-Skink (*Cryptoblepharus egeriae*) und Lister's Gecko (*Lepidodactylus listeri*) wurden in einem weit über die Grenzen Australiens hinaus bekannten Projekt gerettet und werden heute mit großem Erfolg gezüchtet und ausgewildert. Ein Besuch der kleinen Forschungsstation «Lizard Lodge - The Pink House», ist ein Must-Do! Die Führungen sind kurzweilig und man kann hervorragende Fotos machen.

Leider wurden auch vier Arten, die eine Belastung für die heimische Tierwelt sind, eingeschleppt: die Hausratte, die Hausmaus sowie Hauskatzen und Hunde, die alle eine ernsthafte Bedrohung für das fragile Eco-System darstellen.



**WATERWORLD-SPECIALS: Erfahrung und Kompetenz seit 1997**

Stublerfeld 22 \* Top 7 & 9 \* AT 6123 Terfens - Vomperbach  
Office: +43 (0) 52 24 / 67 455 \* Cell.: +43 (0) 664 / 234 67 46  
info@waterworld.at \* www.waterworld.at





## Flora & Fauna «Das große Krabbeln»

Jedes Jahr zum Beginn der Regenzeit, also unserem Winter (November/Dezember), ergießt sich über Christmas Island eine „rote Flut“: Wenn der erste Regen fällt, ist dies der Auslöser für ein Naturschauspiel, das auf der ganzen Welt einzigartig ist und welches es nur auf Christmas Island zu bestaunen gibt: Rund 20 Millionen der hier endemisch vorkommenden Roten Landkrabben (*Gecarcoidea natalis*) setzten sich dann wie auf ein stilles Kommando in Bewegung, verlassen ihre Wohnhöhlen in den tiefen Wäldern der Insel und ziehen in Richtung der wenigen Strände um sich zu paaren und um abzulaichen.

Erst wenn es nass und etwas bewölkt ist, können die Krabbelmeister dem Liebesgeschäft nachgehen, ohne Gefahr zu laufen unterwegs in der gleißenden Sonne zu vertrocknen. Die erste Welle bilden die Männchen, welche in Strandnähe ein Liebesnest, sprich eine kleine Erdhöhle bauen. Ein paar Tage später kommen dann die Herzensdamen an den Stränden an, und in den kleinen Erdhöhlen findet statt, was halt so stattfinden muss. Die Weibchen begeben sich danach zum Wasser, um Ihre Eier in das Meer abzulaichen, wo sie sich entwickeln können, während die Herren das tun, was Männchen halt so tun: sie wandern zurück in den Wald um sich nach getaner Liebesmüh auszuruhen. Die Weibchen werden es ihnen schon bald gleichtun, und die rote Flut wandert ein weiteres Mal - diesmal eben in die andere Richtung.

Etwa 4-6 Wochen später ergießt sich dann eine dritte rote Flut über die Insel: Wenn die kleinen Krabben geschlüpft und in etwa 8-10mm groß sind, wabert ein flächendeckender, roter Teppich aus Trilliarden kleiner Krabben landeinwärts.



**WATERWORLD-SPECIALS: Erfahrung und Kompetenz seit 1997**

Stublerfeld 22 \* Top 7 & 9 \* AT 6123 Terfens - Vomperbach  
Office: +43 (0) 52 24 / 67 455 \* Cell.: +43 (0) 664 / 234 67 46  
info@waterworld.at \* www.waterworld.at





## Flora & Fauna «Das große Krabbeln»

**D**ie Weihnachtsinsel-Krabbe ist eine von ca. 20 beschriebenen Arten an Landkrabben. Sie kommt ausschließlich auf dem zu Australien gehörenden Christmas Island und den Kokos-Keeling-Inseln vor und ist wie viele Vertreter der Landkrabben ein Insel-Endemit. Etwa 20 Millionen Krabben dieser Spezies bevölkern heute Christmas Island. Vor einem Jahrhundert betrug die Population noch über 100 Millionen.

Auffallend ist die leuchtend rote Farbe des Panzers (der bei einer erwachsenen Krabbe ca. 11 bis 12 cm Durchmesser misst) weshalb die Art auch als «Rote Landkrabbe» bekannt wurde. Es gibt fallweise orangefarbene Varianten, seltener ist eine Färbung ins Purpurrote. Die Männchen werden größer als die Weibchen und besitzen größere Scheren, die sie bei Rivalitäts- und Revierkämpfen einsetzen. Die Weibchen haben einen breiteren Hinterleib als die Männchen, der wie bei allen Krabben eingeklappt ist und bei der Eiablage eine wichtige Rolle spielt. Bei den jungen Krabben ist der Geschlechtsdimorphismus noch nicht ausgeprägt, das breitere Abdomen der Weibchen wird erst im dritten Lebensjahr nach einer Häutung sichtbar.

Die Nahrung der Weihnachtsinsel-Krabbe besteht hauptsächlich aus herabgefallenem Laub des Regenwaldes. Die Krabben nehmen bei der Verarbeitung der Pflanzenreste eine ähnliche ökologische Rolle ein wie anderswo die Regenwürmer, die es auf Christmas Island nicht gibt. Auch herabgefallene Früchte und Blüten dienen als Nahrung. Die Tiere bevorzugen zwar frisches Laub, befreien aber durch ihre hohe Dichte den Boden stellenweise vollständig von welken Blättern. Auch Sämlinge und Jungpflanzen werden von ihnen oft zerkleinert und gefressen. Ihre Rolle als Gärtner bei der Zusammensetzung der tropischen Inselvegetation ist Gegenstand von Untersuchungen.

Tierische Nahrung wird nicht verschmäht: Tote Krabben werden ebenso gefressen wie Vogelkadaver. In der Nähe menschlicher Siedlungen wird jeglicher organische Abfall beseitigt. Erst nach vier bis fünf Jahren erreichen die roten Krabbler die Geschlechtsreife. Bemerkenswert ist wie erwähnt die Tatsache, dass zu einem bestimmten Zeitpunkt alle geschlechtsreifen Krabben gleichzeitig vom Wald zur Küste wandern. Die Krabbenwanderung ist eine, wenn nicht „die“ Hauptattraktion der Weihnachtsinsel. Auf ihrem Weg über die Insel überwinden die Krabben dabei größte Hindernisse und steuern zielsicher in Richtung Meer. Keine Strasse, kein Hindernis und kein Haus hält sie auf. Notfalls marschieren sie mitten durch das Wohnzimmer. Zu den größten Feinden der Krabben zählen heute die eingeschleppten Feuerameisen, der Straßenverkehr aber auch die Erderwärmung.



**WATERWORLD-SPECIALS: Erfahrung und Kompetenz seit 1997**

Stublerfeld 22 ✨ Top 7 & 9 ✨ AT 6123 Terfens - Vomperbach  
Office: +43 (0) 52 24 / 67 455 ✨ Cell.: +43 (0) 664 / 234 67 46  
info@waterworld.at ✨ www.waterworld.at





## Tierisches auf Christmas Island «Krabbeltier - Highlights»

### Rote Landkrabbe (*Gecarcoidea natalis*)

Es gibt neben den Vertretern auf Christmas Island nur wenige Landkrabbenarten weltweit, darunter z.B. die orangefarbenen Landkrabben auf Malpelo oder jene auf Clipperton Island. Ihnen allen gemein ist, dass sie endemisch auf „ihrer“ Insel vorkommen.

Dies gilt auch für die Christmas Island Landkrabbe, was sie zu einem begehrten Fotomotiv macht. Wie alle Landkrabben ist auch die Christmas Island Landkrabbe hier der Spitzenprädatör: Nichts was krank oder verendet ist entgeht dem Hunger der roten Scherenträger.



### Blaue Landkrabbe (*Tuerkayana celeste*)

Eigentlich sind Blaue Landkrabben auf den Inseln im Indischen und pazifischen Ozean weit verbreitet - die Farbvariante auf Christmas Island kommt aber nur hier vor, und viel Fachleute wollten sie daher schon lange gerne als endemische Subspezies klassifizieren. 2012 war es dann soweit, und seitdem gilt auch diese Krabbe als Endemit der Weihnachtsinsel.

Die Blauen Landkrabben bevorzugen Orte mit kleinen Bachläufen. Am allerbesten kann man sie daher im Bereich der «Dales» im Esten der Insel beobachten, wo sie in rauen Mengen vorkommen.

### Palmendieb (*Birgus latro*)

Es handelt sich zweifelsohne um die weltweit größte Population der archaisch aussehenden «Robber Crabs», welche auf Christmas Island lebt. Die friedlichen Giganten werden größer als ein Fußball und leben bis zu 70 Jahre lang - wenn sie nicht vorher unter die Räder kommen. Unachtsame Autofahrer sind auf Christmas Island die größte Bedrohung für die lustigen Krabbler und die Strafen sind hoch, wenn man sie mutwillig überfährt. Vorsicht angeraten ist auch mit allem was glänzt. Die Bezeichnung *Robbercrab* bzw. *Palmendieb* kommt nicht von ungefähr, denn die Krabbelmeister stehlen glänzendes gerne und wie die sprichwörtlichen Elstern!



**WATERWORLD-SPECIALS: Erfahrung und Kompetenz seit 1997**

Stublerfeld 22 \* Top 7 & 9 \* AT 6123 Terfens - Vomperbach  
Office: +43 (0) 52 24 / 67 455 \* Cell.: +43 (0) 664 / 234 67 46  
info@waterworld.at \* www.waterworld.at





## Tierisches auf Christmas Island «Federvieh - Highlights»

### Tropikvogel (*Phaeton lepturus vulvus*)

Der endemische «Golden Bosun Bird» ist Symbol der Insel und daher auch auf der Flagge von Christmas Island zu finden. Das atemberaubend schöne und golden gefärbte Tier ist für Bird-Watcher aber auch Fotografen der Höhepunkt unter den Vögeln auf Christmas Island.

Den «Golden Bosun Bird» perfekt abzulichten ist eine fotografische Herausforderung, der man sich am besten auf einer der vielen Klippen oder der Aussichtswarte auf der Inselkuppe hoch über der Flying Fish Cove stellt. Hier hat man zudem die Möglichkeit, auch die anderen Vogelarten zu entdecken.



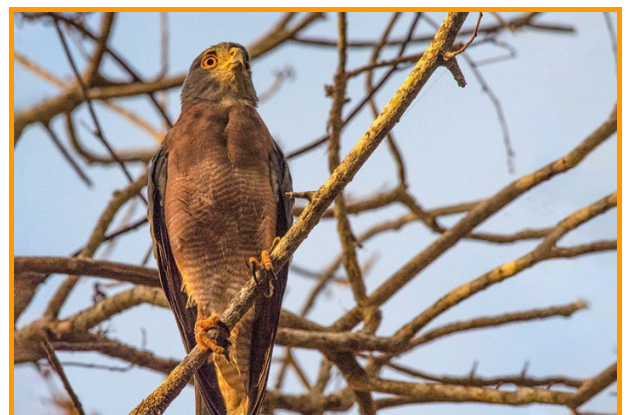
### Abbot's Booby (*Papasula abbotti*)

Der Graufußtöpel bzw. „Abbott's Booby“ brütet im tropischen Regenwald der Weihnachtsinsel auf Hochplateaus und an Westhängen. Er ist darauf angewiesen, dass nichts den direkten Anflug zu seinen Brutbäumen behindert. Er fehlt an nach Norden gerichteten Hängen, weil diese in der Monsunzeit Sturmböen besonders stark ausgesetzt sind. Seine bevorzugten Brutbäume ragen über die Wipfel anderer Bäume heraus. Es wird davon ausgegangen, dass ein Paar 9½ Jahre benötigt, bis sie wenigstens zwei Jungvögel herangezogen haben. Zurzeit leben auf Christmas Island in etwa 3500 Brutpaare.

### C. I. Habicht (*Accipiter fasciatus natalis*)

Der wunderschön gefärbte Christmas Island Habicht ist vielerorts zu entdecken. Besonders frühmorgens und am späten Nachmittag hat man gute Chancen den Habicht aufgebaumt aus allernächster Nähe vor die Kamera zu bekommen.

Der schattig bewaldete Weg zwischen South Point und den Blowholes ist ein guter Ort, um den Habicht aber auch andere Vogelarten wie die ebenfalls endemische Christmas Island Habichtseule zu entdecken. Am Besten Sie lassen das Auto am South Point Tempel stehen und gehen zu Fuss - oder fahren im absoluten Kriechgang.



**WATERWORLD-SPECIALS: Erfahrung und Kompetenz seit 1997**

Stublerfeld 22 \* Top 7 & 9 \* AT 6123 Terfens - Vomperbach  
Office: +43 (0) 52 24 / 67 455 \* Cell.: +43 (0) 664 / 234 67 46  
info@waterworld.at \* www.waterworld.at





## *Highlights auf Christmas Island ... die man keinesfalls versäumen sollte!*

### The Grotto

Ungefähr 5 bis 10 Minuten Fahrzeit vom Sunset Resort entfernt befindet sich diese Mini-Grotte, welche nur über Land zugänglich ist. Vom gut beschilderten Parkplatz an der Strasse sind es nur wenige Meter bis zum Eingang.

Das kristallklare Wasser ist ein Mix aus Meer- und Süßwasser und der Platz ist an heißen Tagen ein gelungener Abstecher für eine Erfrischung oder ein paar schöne Fotos. Abends wird *The Grotto* gerne von verliebten Paaren aufgesucht, welche dann Kerzen zwischen den Tropfsteinen aufstellen um im Kerzenschein ein Bad in dem kleinen Pool zu nehmen.



### The Blowholes

Christmas Island schafft es immer wieder, hinter jeder Ecke etwas Neues zu bieten: an den zerklüfteten Klippen gibt es viele Stellen, an welchen die Brandung förmlich explodieren kann und den Betrachter sprachlos zurücklässt.

Der wohl beste Platz sind die großen Blowholes an der Südseite der Insel. Speziell an Tagen mit Wind und hohen Wellen lohnt sich hier ein Besuch: Dann blasen die Blowholes Wasserfontänen unter ohrenbetäubendem Zischen und Donnern bis zu 30 Meter hoch in die Luft! Die Aussichtsplattform wurde 2019 renoviert, der Besuch dieses Teils des Nationalparks ist ein absolute Muss!

### The Dales & Hugh's Waterfall

Die «Dales» sind eine Reihe von tiefen Einschnitten in der wild zerklüfteten Kalksteinküste im äußersten Westen der Insel. Ein gut markierter und streckenweise beplankter Wanderweg führt durch den üppigen Wald, die Dales selbst muss man manchmal allerdings ein wenig suchen, am besten indem man den Wasserläufen folgt.

Der Regenwald rund um die Dales ist der schönste der Insel, mit riesigen Bäumen, sehr vielen Robber-Crabs und vor allem Blauen Krabben, die hier in den kleinen Wasserläufen leben. Der einzige Wasserfall der Insel, welcher das ganze Jahr über mehr oder weniger Wasser führt, ist direkt hinter den Dales zu bestaunen.



**WATERWORLD-SPECIALS: Erfahrung und Kompetenz seit 1997**

Stublerfeld 22 \* Top 7 & 9 \* AT 6123 Terfens - Vomperbach  
Office: +43 (0) 52 24 / 67 455 \* Cell.: +43 (0) 664 / 234 67 46  
info@waterworld.at \* www.waterworld.at





## *Tauchen in Christmas Island Extradivers Australia Dive Center*

**D**as Besondere an Christmas Island ist die Vielfalt, welche Sie auf Ihren Tauchgängen begleitet: Große und kleine Lebensformen, unterschiedlichen Unterwasserlandschaften, Steilwände oder auch spannende Höhlen. Regelmäßig sieht man an den Tauchplätzen Haie und vor allem auch in unserem Winter (November - Februar) sehr viele Walhaie. Eine unglaubliche Vielfalt an Fischarten sowie an seltenen Critters und der generelle Fischreichtum machen Christmas Island zu einem wahren Füllhorn für Unterwasserfotografen. Meist ist das Wasser im Dezember sehr klar, immer angenehm temperiert (ca. 27-28°C im Reisezeitraum), mancherorts können Strömungen auftreten, die aber meist nur kurz andauern.

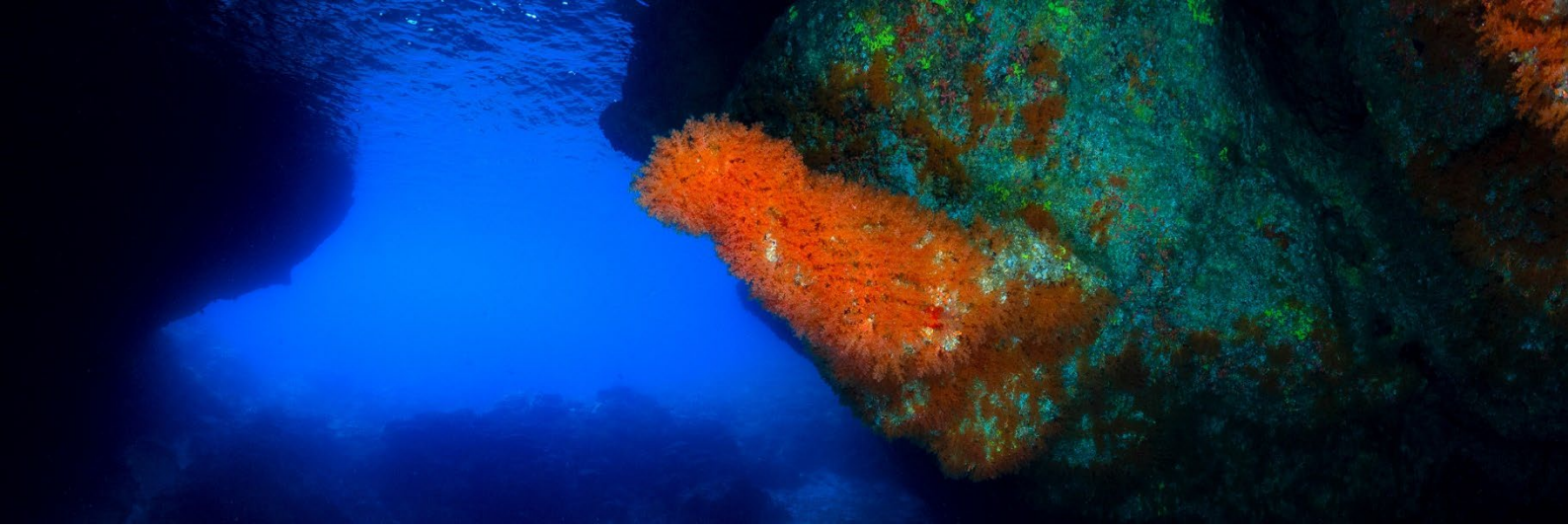
Getaucht wird entweder eigenverantwortlich in Buddy-Teams oder auf Wunsch in kleinen Gruppen mit einem erfahrenen Guide vom kleinen Boot der Extradivers Australia. Optimale Tauchgangsvorbereitung und Rundumservice auf der Padi 5\*\*\*\*\*- Tauchbasis mit ihren fürsorglichen Managern machen das Tauchen in Christmas Island einfach und unkompliziert. Da das kleine Tauchcenter weit abseits des Massentourismus liegt und im Regenfall nur wenige Gäste hat, können pro Ausfahrt aber nur maximal 16 Taucher betreut werden. Pünktlichkeit und die Einhaltung der 2-Tank-Logistik für den geplanten Tages- und Expeditionsablauf unserer Tauchexpedition sind essentielle Komponenten um das Tauchen zum Erlebnis zu machen - und um alle Teilnehmer restlos zufrieden stellen zu können.



**WATERWORLD-SPECIALS: Erfahrung und Kompetenz seit 1997**

Stublerfeld 22 ✨ Top 7 & 9 ✨ AT 6123 Terfens - Vomperbach  
Office: +43 (0) 52 24 / 67 455 ✨ Cell.: +43 (0) 664 / 234 67 46  
info@waterworld.at ✨ www.waterworld.at





## *Tauchen in Christmas Island* *Extradivers Australia Dive Center*

**D**ie Tauchbasis der Extradivers Australia verfügt über neu angeschaffte Kompressoren, ein nagelneues Aluminium Schnellboot (Baujahr 2016; für maximal 16 Taucher) mit 2 x 250 PS sowie natürlich wahlweise Luft oder Nitrox. Die Vorbereitung geschieht an der Tauchbasis oder im Sunset Resort, von hier geht es mit den Autos die knapp 500 Meter bis zum großen Jetty in der Flying Fish Cove, wo das Tauchboot bereits von der Mannschaft beladen wurde. Selbst muss man nur seine Kameras und Computer bzw. Lampen mitbringen, der Rest ist im Regelfall bereits auf dem Schiff. Alle Tauchgänge rund um Christmas Island sind Bootstauchgänge, wer will kann zusätzlich von Land aus tauchen, dies geht auf Christmas Island aber nur in der Flying Fish Cove vom Jetty aus. Die Tauchgebiete sind gerade auch am Jetty einzigartig, und speziell hier findet man oft Walhaie, die sich gerne in der Cove aufhalten. Direkt vor dem Jetty gibt es auch eine Koralle, an der man mit relativer Sicherheit Schaukelfische aber auch die seltenen Drachenmuränen findet.

An den vielen Riffen der Insel werden regelmäßig Haie, aber auch große Schwärme von Fledermausfischen sowie Amberjacks gesehen. Der exakte Wohnort von Harlekingarnelen ist dem Team der Tauchbasis ebenso bekannt, wie Plätze an denen man mit hoher Wahrscheinlichkeit auf die hier oft vorkommenden Hybridformen vom Kaiserfischen treffen kann. Schildkröten oder auch Mantas werden regelmäßig gesehen, mit etwas Glück Delfine und Segelfische. In Summe ist das Tauchen in Christmas Island vielfältig, spannend und abwechslungsreich.



**WATERWORLD-SPECIALS: Erfahrung und Kompetenz seit 1997**

Stublerfeld 22 ✳ Top 7 & 9 ✳ AT 6123 Terfens - Vomperbach  
Office: +43 (0) 52 24 / 67 455 ✳ Cell.: +43 (0) 664 / 234 67 46  
info@waterworld.at ✳ www.waterworld.at



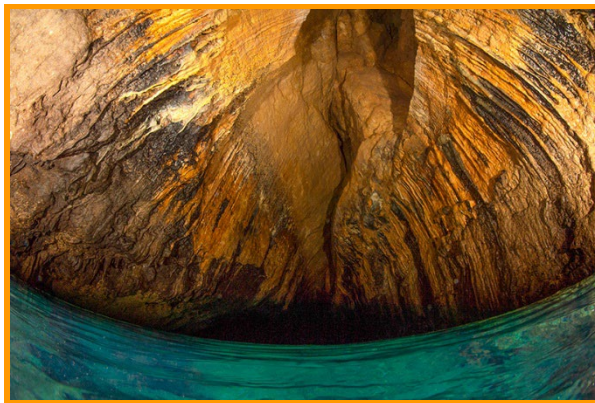


## «Unterwasser - Highlights»

### Walhaie (*Rhincodon typus*)

Es gibt rund um Christmas Island das ganze Jahr die Chance, auf Walhaie zu treffen. Speziell von Dezember bis Ende Januar sind aber besonders viele davon rund um die Insel zu finden. Wissenschaftler streiten darüber, ob dies mit der Krabbenwanderung und dem Laich der Krabben bzw. den daraus schlüpfenden Mini-Krabben zu tun haben könnte, aber es ist davon auszugehen.

Auf unseren Reisen im genannten Zeitraum wurden immer etliche Walhaie gesehen, es verging fast kein Tag ohne Begegnung. An guten Tagen wurden bei einer Ausfahrt vier oder mehr Walhaie gesichtet, sowohl beim Tauchen als auch beim Schnorcheln.



### Grotten & Höhlen

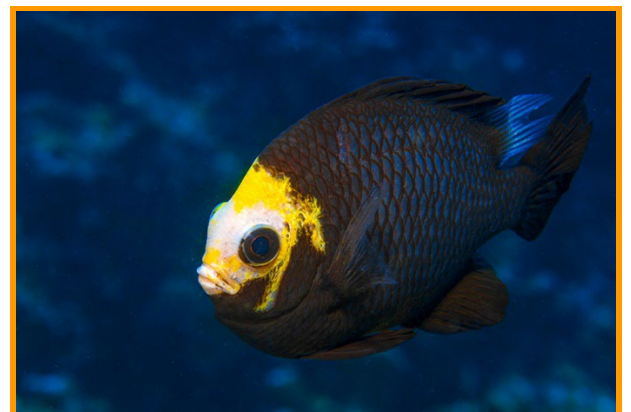
Die gesamte Küste der Insel ist durchzogen von vielen Einschnitten, Höhlen und Grotten, fast wie ein Schweizer Käse. Zu den schönsten davon gehören für Taucher zweifelsohne die *Thundercliff Cave* oder auch die *West White Beach Cave*. Beide sind leicht zu betauschen und maximal 10 Meter tief, im Inneren kann man in luftgefüllten Tropfsteinhöhlen auftauchen.

Unzählige seltsame Bewohner leben hier, wie Harlekingarnelen oder auch Dekorkrabben, letztere erreichen teilweise Handballgröße. Der Eingangsbereich der Höhlen ist meist üppig mit farbenfrohen Weichkorallen bestanden.

### Hybride Fischarten

Es handelt sich bei Hybriden um das Ergebnis eines „sexuellen Ausrutschers“, wenn man das so nennen will: Wenn sich zwei unterschiedliche, aber nahe miteinander verwandte Arten paaren, kommen dabei farbabweichende Varianten heraus, die dem aufmerksamen Beobachter sofort auffallen.

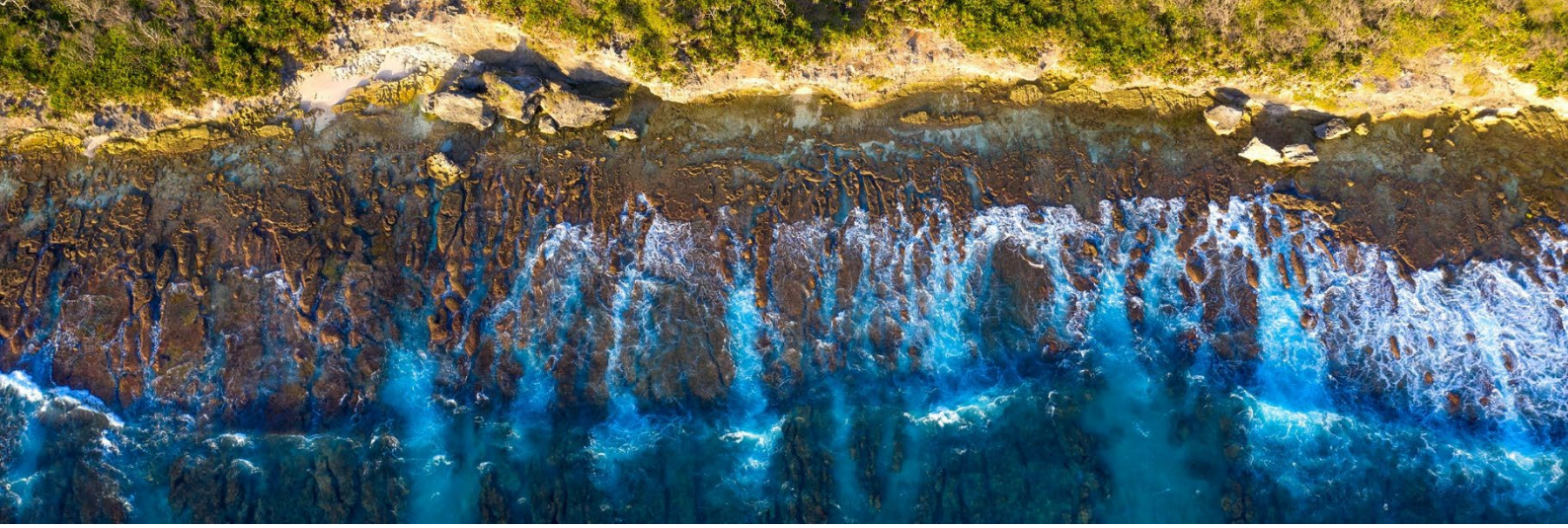
Vor allem Kaiser- und Falterfische, aber auch Drückerfische und sogar Pufferfische neigen zu diesem „Ausrutscher“. Vor Christmas Island werden diese Hybridformen mit Abstand öfter gesehen als in allen anderen Weltmeeren, und mitunter wird die Suche nach Hybriden zur Schnitzeljagd für engagierte Unterwasserfotografen.



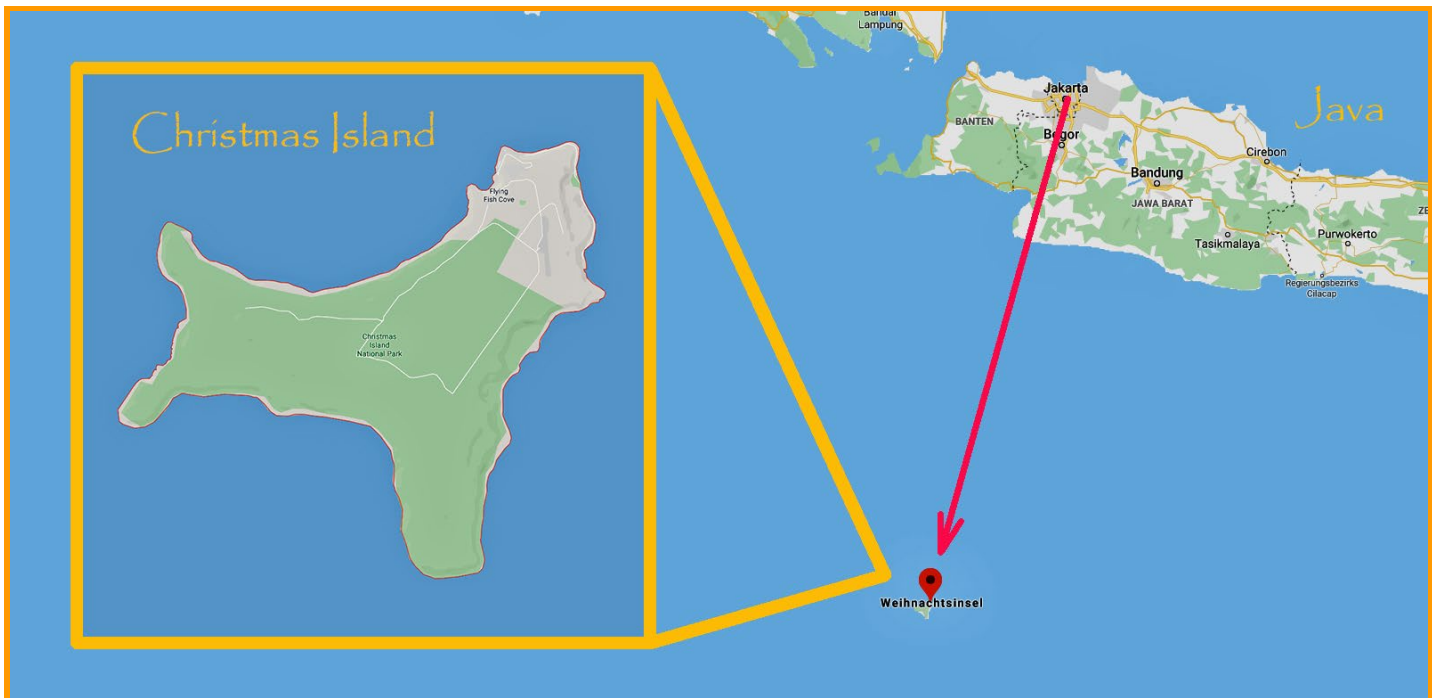
**WATERWORLD-SPECIALS: Erfahrung und Kompetenz seit 1997**

Stublerfeld 22 \* Top 7 & 9 \* AT 6123 Terfens - Vomperbach  
Office: +43 (0) 52 24 / 67 455 \* Cell.: +43 (0) 664 / 234 67 46  
info@waterworld.at \* www.waterworld.at





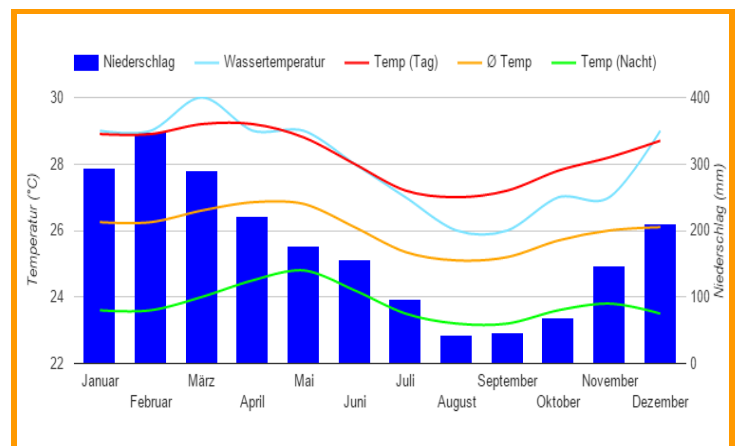
## Lageplan, Klima & beste Reisezeit



## Klima & Reisezeit

Da Christmas Island nur 10 Grad südlich des Äquators liegt, herrscht das ganze Jahr über tropisches Klima mit nassen und trockenen Jahreszeiten. Die Temperatur ist das ganze Jahr über warm mit durchschnittlichen Tiefstwerten von 22°C und durchschnittlichen Höchstwerten von 28°C. Die Luftfeuchtigkeit ist konstant zwischen 70 und 90%. In der Regenzeit (von Dezember bis April) ist es ratsam eine leichte Regenjacke einzupacken, auch wenn Schauer zu dieser Jahreszeit selten lange dauern.

Die Wassertemperaturen liegen im November/Dezember um die 28°C; ein 3mm Neoprenanzug ist im Normalfall ausreichend, eine zusätzliche Weste kann gute Dienste leisten, vor allem bei langen Tauchgängen und wenn man zum Frieren neigt.



**WATERWORLD-SPECIALS: Erfahrung und Kompetenz seit 1997**

Stublerfeld 22 ✨ Top 7 & 9 ✨ AT 6123 Terfens - Vomperbach  
 Office: +43 (0) 52 24 / 67 455 ✨ Cell.: +43 (0) 664 / 234 67 46  
 info@waterworld.at ✨ www.waterworld.at





## *Ihr Aufenthalt auf Christmas Island*

**C**hristmas Island ist anders, als alle anderen Destinationen. Dies beginnt bei den Unterkünften, welche in Christmas Island vergleichsweise einfach sind. Es gibt keine 4 oder 5 Sterne Resorts und schon gar keine «Beton-Bunker»: Christmas Island, das ist eine Insel mit gerade einmal 2.100 Einwohnern. Immer mehr davon versuchen ihren Lebensunterhalt mit Tourismusleistungen zu verdienen. Es gibt dementsprechend einige kleine Lodges, Cafés, verschiedene Restaurants, zwei Mietwagenfirmen und diverse kleinere Anbieter welche Touren, Hochseefischen oder auch Naturwanderungen anbieten. Christmas Island, das ist Urlaub bei Freunden. Sie werden überrascht sein, wie offen und warmherzig die hier lebenden Australier auf Sie zugehen, und es ist normal, dass man als Tourist auch mal privat zu einem schnell organisierten BBQ eingeladen wird. Australien, das ist unkompliziert. Eben DOWN UNDER.

**Mobil sein? mit dem Mietwagen!** Christmas Island ist groß und hat viel zu bieten. Vor allem aber auch ist Christmas Island eine hoch über das Meer ragende Insel. Der Großteil des Settlements mit einigen der Restaurants und Supermärkte befindet sich in höheren Lagen. 300 Höhenmeter sind in Europa anstrengend - in Christmas Island aufgrund der tropischen Temperaturen aber eine enorme Herausforderung. Wir raten unseren Gästen einen Mietwagen für die Zeit des Aufenthaltes zu bestellen. Um Höhenmeter zu sparen. Aber vor allem um Christmas in seiner Gesamtheit erleben zu können.



**WATERWORLD-SPECIALS: Erfahrung und Kompetenz seit 1997**

Stublerfeld 22 ✨ Top 7 & 9 ✨ AT 6123 Terfens - Vomperbach  
Office: +43 (0) 52 24 / 67 455 ✨ Cell.: +43 (0) 664 / 234 67 46  
info@waterworld.at ✨ www.waterworld.at





## Ihre Unterkunft auf Christmas Island

### The Sunset Resort

Das Sunset Resort ist zweckmäßig gestaltet und liegt malerisch auf den Klippen der weitläufigen Nordküste, in unmittelbarer Nähe von Tauchbasis, Bosun Tavern und verschiedenen Geschäften. Das Sunset Resort ist die unserer Meinung nach beste und vor allem ideal gelegene Unterkunft der Insel.

Stühle und Tische auf den Balkonen oder der Terrasse sowie ein kleiner Pool, Liegestühle und BBQ-Area sind vorhanden. Große und bestens ausgestattete Zimmer sowie die Nähe zur Tauchbasis machen das *Sunset Resort* zur idealen Unterkunft für Ihre Tauchabenteuer auf Christmas Island.



Das *Sunset Resort* bietet Ihnen die Aussicht auf den Indischen Ozean und den allabendlichen Sonnenuntergang. Als einzige Unterkunft der Insel verfügt das Sunset Resort auch über einen eigenen kleinen Pool mit Schattendach und Liegestühlen.

Im Sunset Resort selbst wird keine Restauration angeboten (so wie in allen Lodges der Insel), es gibt aber den schon genannten BBQ-Bereich und neben den kleinen Zimmerküchen auch noch Kochmöglichkeiten im Gemeinschaftsbereich der ebenfalls zum Sunset gehörenden VQ-3 Lodge auf der anderen Straßenseite. Die Koch- und BBQ-Bereiche werden gerne angenommen, falls man einmal nicht in eines der netten Restaurants der Insel will.

Jedes der 12 Zimmer des Sunset Resort ist mit einer kleinen Küche, Geschirr, Mikrowelle und Kühlschrank sowie natürlich auch Tee- und Kaffezubehör ausgestattet. Alle Zimmer verfügen über ein eigenes Bad, in dem Handtücher für Sie bereitliegen.

Die großen *Superior Ocean View Zimmer* im ersten Stock bieten einen eigenen Balkon, die *Ocean View Zimmer* im Erdgeschoss einen eigenen Terrassenbereich. Die minimal kleineren *Standardzimmer* sind ebenerdig rückseitig gelegen und verfügen ebenfalls über einen eigenen Terrassenbereich. Das *Sunset Resort* bietet kostenfreies WLAN. Alle Zimmer sind zudem klimatisiert und haben Flachbild-TV. Parkplätze und Waschmaschinen sind ebenfalls vorhanden.



**WATERWORLD-SPECIALS: Erfahrung und Kompetenz seit 1997**

Stublerfeld 22 ✨ Top 7 & 9 ✨ AT 6123 Terfens - Vomperbach  
Office: +43 (0) 52 24 / 67 455 ✨ Cell.: +43 (0) 664 / 234 67 46  
info@waterworld.at ✨ www.waterworld.at





## Ihre Reise- & Expeditionsleitung Die Waterworld PROs

### Ihre Zufriedenheit ist unser höchster Lohn

**W**ir legen bei unseren geführten Expeditionen und Gruppenreisen sehr großen Wert darauf, dass Sie ein (soweit es die örtliche Abgeschlossenheit und der Charakter der Reise erlauben) möglichst einzigartiges und hochkarätiges Urlaubserlebnis haben. Wir teilen seit über 20 Jahren Ihre Leidenschaft für ausgefallen-extreme Destinationen, schöne Schiffe und faszinierende Regionen. Unsere erfahrenen Teammitglieder sind stets bemüht, Ihre Reise zu einem besonderen Erlebnis zu machen. Sie stellen gerne Ihre Fachexpertise zur Verfügung und geben Tipps zu den geplanten Aktivitäten.

#### Expeditions- & Reiseleitung

Die WATERWORLD Reise- & FotoPROs im Einsatz

„Unsere Gruppenreisen und Expeditionen werden von erfahrenen und weit gereisten, mehrsprachigen Profis und Szene-Ikonen geleitet und betreut. Der Schwerpunkt in unserem Team sind unsere legendären FotoPROs, die immer gerne Tipps geben und Bilder für die Gäste zur Verfügung stellen. Als Geschäftsführer unseres Familienunternehmens garantiere ich für den 100%igen Einsatz unseres jeweiligen hochmotivierten Reiseleiters.“

Welcher ReisePRO für ein Special eingesetzt wird steht zeitnahe vor Abreise fest. Wir können keine Garantie für einen bestimmten Reiseleiter abgeben, bemühen uns aber die meist ein Jahr im Voraus eingeteilten Reiseleiter auch beizubehalten. Private oder gesundheitliche Faktoren können einen personellen Reiseleiterwechsel aber jederzeit verursachen und sind kein Storno- oder Minderungsgrund.



### ★ Achtung - Wichtiger Vertragsbestandteil ★

Die beschriebenen Tagesprogramme und Abläufe dieser Tauch- & Naturreise dienen ausschließlich zu Ihrer Orientierung. Diese Reise hat Expeditionscharakter. Das endgültige Programm kann sich aufgrund des langen Vorlaufes und durch den Einfluss lokaler, klimatischer und politischer Verhältnisse immer leicht ändern und variieren. Die regionalen Vertragspartner dieser Reise sowie Ihre WATERWORLD-Expeditionsleitung entscheiden immer gemäß den Verhältnissen vor Ort und werden auch ad hoc auf aktuelle Gegebenheiten, Wetterphänomene sowie Tierbeobachtung reagieren und den Tagesablauf bestmöglich daran anpassen. Flexibilität ist von größter Bedeutung auf unseren Fernreisen mit Expeditionscharakter. Alle Aktivitäten sind von Wetter, Verfügbarkeit, örtlichen Landesbestimmungen und Umweltschutzauflagen abhängig. Der Expeditionsplan, die Tauchgänge & Tauchplätze sowie die beschriebenen Aktivitäten werden von unseren Partnern sowie Ihrer WATERWORLD-Reiseleitung täglich besprochen, tagesaktuell überarbeitet und nach sicherem Ermessen und den Bedürfnissen der Gruppe umgesetzt. Das oben beschriebene Programm entspricht der sorgfältigen Planung und den Informationsgrundlagen bei Programmerstellung im Juli 2022. Etwaige nötige Änderungen die sich durch neue Erkenntnisse, Veränderungen in der Natur, Auflagen oder Einschränkungen der Behörden vor Ort sowie derzeit weder absehbare noch sich abzeichnende Gesetzesänderungen ergeben sind aber grundsätzlich immer möglich und daher ausdrücklich kein Stornierungs- oder Minderungsgrund.

### © Copyrights

© 1 image by LUFTHANSA © 1 image by SUNSET RESORT © 2 images by GOOGLE MAPS  
© 1 image by JACQUELINE WEIDELI © 3 images by CITA © 2 images by WIKIMEDIA LIBRARY  
© 47 images Werner THIELE

© copyright on text & concept: WATERWORLD - WERNER THIELE KG

No image, text or part of the text of this document may be copied or used without prior written confirmation by WATERWORLD - Werner Thiele KG


### WATERWORLD-SPECIALS: Erfahrung und Kompetenz seit 1997

Stublerfeld 22 ★ Top 7 & 9 ★ AT 6123 Terfens - Vomperbach  
Office: +43 (0) 52 24 / 67 455 ★ Cell.: +43 (0) 664 / 234 67 46  
info@waterworld.at ★ www.waterworld.at





# LEISTUNGEN & PREISE

PREISE			Preis p.P.	Währung		
<b>14 Nächte Tauch- &amp; Naturreise «Krabbengekrabbel»</b>						
Sunset Resort Superior Ocean View Room	als Doppel- oder Zweibettzimmer	Tauchreise lt. Beschreibung beinhaltet: * 14x Übernachtung im Zimmer nach Wahl ohne Verpflegungsleistungen * Inlandsflug Jakarta - Christmas Island - Jakarta in Economy * Inlandsflug inkl. 10kg extra Tauchgepäck hin & retour * Transfer Airport - Resort - Airport falls benötigt * 2 x 5 Tage Tauchpaket (2 Tauchgänge täglich / 1 Ausfahrt pro Tag), gesamt 20 TG inkl. Boot, Guide, Flasche (11l Alu mit DIN/INT Anschluss), Blei * WATERWORLD Reiseleitung	3.250,00	€		
	als Einzelzimmer		4.050,00			
Sunset Resort Ocean View Room	als Doppel- oder Zweibettzimmer		3.200,00			
	als Einzelzimmer		3.950,00			
Sunset Resort Standard Room	als Doppel- oder Zweibettzimmer		3.150,00			
	als Einzelzimmer		3.850,00			
Hinweis: Es handelt sich bei dem Reiseprogramm «Krabbengekrabbel» um ein saisonal und wetterabhängig auftretendes Naturphänomen. Eine Garantie gibt es wie bei allen Naturerlebnissen und Tierbeobachtungen in freier Wildbahn nie. Sollte die Krabbenwanderung wider Erwarten gering sein oder gar ausbleiben, ist dies ausdrücklich kein Minderungsgrund. Dasselbe gilt für wetterbedingte Behinderungen oder behördlichen Auflagen, die derzeit weder vorher- noch absehbar sind.						
ZUSÄTZLICHE KOSTEN						
<b>Flug Europa - Jakarta - Europa *</b> z.B. mit Qatar Airlines oder KLM in ECONOMY inkl. Flugsteuern, Flugverkehrssteuern und derzeitigen Kerosinzuschlägen			ca. ab <b>650,00</b>	€		
<b>Bandara International by Accor Jakarta Airport Hotel (5-Stern)</b> p/Nacht exkl. Frühstück Richtpreis lt. Preisen 2020; exakter Preis bei Buchung & lt. gewünschter Zimmerkategorie & Verfügbarkeit			im DZ ca. ab <b>40,00</b>	€		
			im EZ ca. ab <b>80,00</b>	€		
<b>Toyota 4WD-Rav4 inkl. Versicherung und unlimitierter Kilometer   p/Auto und p/14 Tage</b>			<b>560,00</b>	€ p/P		
<b>Hafen-, Nationalpark &amp; Buchungsgebühren</b>			<b>135,00</b>	€		
* = Richtpreis lt. Flugplan & Preislisten 2022 inkl. Flugsteuern ** = bei kurzfristigem oder gesundheitlichem Ausfall der Reiseleitung kein Anspruch auf Minderung						
BESTENS ABGESICHERT - mit der «All in One» von LTA						
 Unsere Reisen führen in die entlegensten Ecken unseres schönen Planeten. Die «All in One» der LTA (Life Travel Assistance) bietet als Paket umfassenden Reiseschutz inkl. 100% Stornoschutz, Reisegepäcksschutz, Auslands-Krankenversicherung und vieles mehr, um Ihre Reise immer bestmöglich abzusichern. Sprechen Sie uns an - wir beraten Sie gerne!						
Preisänderungen und Irrtümer vorbehalten. Es gelten unsere AGB						
Extras vor Ort: [Stand 7/2022]		* Übernachtung in Jakarta bei Anreise * Verpflegung (Speisen & Getränke) * persönliche Ausgaben wie Leihhausrüstung, zusätzliche Aktivitäten, Souvenirs & Trinkgelder, Mietwagen * alle in dieser PDF dargestellten Kosten- & Leistungsübersicht nicht aufgeführten Leistungen				
Preisänderungen und Irrtümer vorbehalten Es handelt sich um eine Pauschalreise nach EU-PRV						

**WATERWORLD-SPECIALS: Erfahrung und Kompetenz seit 1997**

Stublerfeld 22 \* Top 7 & 9 \* AT 6123 Terfens - Vomperbach  
 Office: +43 (0) 52 24 / 67 455 \* Cell.: +43 (0) 664 / 234 67 46  
 info@waterworld.at \* www.waterworld.at