

Waterworld

FEEL THE ELEMENTS

Raja Ampat, Molukken & Lembah Highlights of Indonesia Expedition



31. März - 22. April 2023

18 Nächte Tauchkreuzfahrt & Resort Kombo | max. 18 Teilnehmer

www.waterworld.at



Highlights of Indonesia

Das Beste aus 2 Welten: Tauchkreuzfahrt & Resort

Offt schon wurde der Wunsch an uns herangetragen, eine Kombination aus Tauchkreuzfahrtschiff und Inselaufenthalt zu planen. Gerne werden von unseren Kunden die klassischen Vorzüge einer Tauchsafari mit jenen eines entspannten Aufenthaltes an Land miteinander verglichen, werden Entscheidungen für die schönsten Wochen des Jahres abgewogen. Soll man an Bord gehen oder eben doch eher die Privatsphäre und den Luxus eines schönen Resorts genießen? Wir nehmen Ihnen mit dieser Reise nun die schwere Entscheidungsfindung ab, indem wir beides zu einem wahren Feuerwerk an Erlebnissen vereinen. Unser neues Special wird all Ihren Wünschen gerecht und vereint nicht nur die besten Regionen & Tauchgebiete Indonesiens, sondern auch eines der schönsten und modernsten Schiffe mit einem der besten Resorts des Landes zu einem harmonischen Gesamterlebnis, das seinesgleichen sucht.

Unsere **Highlights of Indonesia Expedition** vereint eine 13-tägige Tauch- & Naturkreuzfahrt mit dem Luxus eines 7-tägigen Resortaufenthaltes zu einem **einzigartigen 3-Wochen Tauchurlaub** der Ihnen ein Leben lang in Erinnerung bleiben wird.



WATERWORLD-SPECIALS: Erfahrung und Kompetenz seit 1997

Stublerfeld 22 ✳ Top 7 & 9 ✳ AT 6123 Terfens - Vomperbach
Office: +43 (0) 52 24 / 67 455 ✳ Cell.: +43 (0) 664 / 234 67 46
info@waterworld.at ✳ www.waterworld.at



Die besten Regionen Indonesiens

Mehr Meer: Tauchen von Raja Ampat bis in die Lembeh

Wenn Sie also so wie wir selbst auch schon immer davon geträumt haben, die **drei besten Tauchgebiete Indonesiens** auf nur einer einzigen Reise zu erleben, dann sind Sie auf der Sondertörn-Kombo der **M.Y. Solitude Adventurer mit Anschlusswoche im Solitude Lembeh Resort** goldrichtig: Unsere Expedition entführt Sie auf einem 12 Nächte dauernden Törn zu den schönsten Riffen rund um *Raja Ampat & Halmahera* und endet am *Solitude Lembeh Resort*, wo Sie die Critters der *Lembeh Strait* erleben sowie weitere 6 Nächte und erholsame Tage verbringen.

Naturliebhaber, welche außergewöhnliche Tauchgänge und Reisen, auf denen man mehr als nur die Unterwasserwelt erlebt zu schätzen wissen werden daher begeistert sein: Die immer wieder wechselnde tropische Landschaft vereint sich in harmonischer Kombination mit dem Blau des Meeres zu einer ganz besonderen Tauchkreuzfahrt. Indonesiens Unterwasserwelt gehört zur vielfältigsten der Welt und liegt im «Coral Triangle», einem Meeresgebiet, welches sich von den Inseln der Salomonen im Osten über die Nordküste Neuguineas bis zu den Sunda-Inseln im Westen und vorbei an der Ostküste Borneos zu den Philippinen im Norden erstreckt. Es ist eines der Gebiete mit der höchsten Biodiversität weltweit und umfasst eine Fläche von 5,7 Millionen Quadratkilometern, was ungefähr der Hälfte der Fläche der Vereinigten Staaten von Amerika entspricht. Neben Korallenriffen finden sich Seegraswiesen und Mangrovenwälder. In geschützten Buchten oder Meerengen wie der Lembeh Strait finden sich auf schwarzen Vulkansandböden seltsame Meeresbewohner, welche man in den Riffen oft vergeblich sucht, die aber zu den herausragendsten und heiß begehrten Begegnungen vieler Taucher und Unterwasserfotografen zählen!

Ihre Tauch- & Naturkreuzfahrt zu den Über- & Unterwasserwundern von **Raja Ampat**, den **Molukken** und der **Lembeh Strait** startet in **Sorong in West-Papua** und endet **im Norden Sulawesi**. An Bord der **M.Y. Solitude Adventurer** erleben Sie Tage mit außergewöhnlichen Naturerlebnissen vor einer atemberaubend schönen Kulisse am Puls der Natur. Darüber hinaus genießen Sie im **Solitude Lembeh Resort** einen erholsamen Urlaub, der Ihnen sicher noch Jahre in Erinnerung bleiben wird. Kommen Sie mit und erleben Sie eine außergewöhnliche Reise, die in dieser Form nur sehr selten angeboten wird – es lohnt sich die weite Inselwelt Indonesiens mit uns zu erkunden!



WATERWORLD-SPECIALS: Erfahrung und Kompetenz seit 1997

Stublerfeld 22 ✨ Top 7 & 9 ✨ AT 6123 Terfens - Vomperbach
Office: +43 (0) 52 24 / 67 455 ✨ Cell.: +43 (0) 664 / 234 67 46
info@waterworld.at ✨ www.waterworld.at



Raja Ampat, Halmahera (Molukken) & die Lembeh Strait

Eine außergewöhnliche Route: Coral & Critters

Es gibt nicht mehr viele Tauchgebiete auf unserem wunderschönen blauen Planeten, welche selbst erfahrene Taucher sowie weitgereiste Unterwasserfotografen und Filmer noch zu derartigen Begeisterungstürmen hinreißen können wie Raja Ampat, die Molukken oder auch die Lembeh Strait. Selbst Wissenschaftler haben oft größte Mühe, all die verschiedenen Meeresbewohner auch nur annähernd richtig zu benennen, die hier zu finden sind. Raja Ampat, die Inselgruppe vor der Küste des indonesischen West-Papua an der Grenze zwischen Pazifischem und Indischem Ozean ist ein solches Gebiet und mit nichts, was anderswo auf der Welt zu finden ist, vergleichbar. Die Idee dieses Ziel mit dem selten betauchten Halmahera und der legendären Lembeh Strait in nur einem Törn zu kombinieren lässt die Herzen von Tauchern und Unterwasserfotografen höherschlagen.

RAJA AMPAT: Mehr als 1.500 Inseln umfasst der Archipel von Raja Ampat, nordwestlich des Festlandes von Neu Guinea. Die Inselgruppe beherbergt die wahrscheinlich größte Unterwasser-Biosphäre weltweit. Highlights in den fischreichen Gewässern von Raja Ampat sind neben einigen Wracks aus dem 2. Weltkrieg und gelegentlichen Delfinen, Mantas und anderen Großfischen wie Teppichhaien vor allem die üppigen Riffe mit Ihren unendlichen Lebensformen.

HALMAHERA / MOLUKKEN: Die nördlichen Molukken und Halmahera befinden sich zwischen Nord-Sulawesi und Raja Ampat. Das Gebiet besteht aus mehreren Hundert Inseln und ist touristisch noch nahezu unerschlossen. Von leicht abfallenden Riffen über intakte Korallengärten bis hin zu atemberaubenden Steilwänden reicht die bunte Palette. Pygmäen-Seepferdchen, große Schwarmfisch-Schulen bis hin zu Mantas und Hammerhaien sind hier anzutreffen. Die sonst nur aus Raja Ampat bekannten Walking-Sharks kommen ebenso an einigen Plätzen vor.

LEMBEH STRAIT: Die Lembeh Strait beschreiben zu wollen, hieße Eulen nach Athen zu tragen: die Meeresstraße am nordöstlichen Ende von Sulawesi, welche die Hauptinsel von der vorgelagerten Insel Lembeh abtrennt ist legendär. Kaum irgendwo sonst auf unserem Planeten findet man auf einem so kleinen Bereich derart gebündelt die seltsamsten Kreaturen. Lembeh - das ist Muck-Diving vom Feinsten und der wahrscheinlich beste Platz des Planeten für Critters.



WATERWORLD-SPECIALS: Erfahrung und Kompetenz seit 1997

Stublerfeld 22 ✨ Top 7 & 9 ✨ AT 6123 Terfens - Vomperbach
Office: +43 (0) 52 24 / 67 455 ✨ Cell.: +43 (0) 664 / 234 67 46
info@waterworld.at ✨ www.waterworld.at



day by day
31. März – 3. April 2023

20 Nächte RAJA AMPAT, MOLUKKEN & SULAWESI

- * Anreise via Singapore nach Manado * 2 Nächte in Manado * 1 Tag Manado oder Tangkoko Nationalpark *
- * 12 Nächte M.Y. SOLITUDE ADVENTURER * 6 Nächte SOLITUDE LEMBEH RESORT * 17 Tage Tauchpaket *
- * auf Wunsch Vor- oder Anschlussprogramm in Raja Ampat, Sulawesi oder Singapore *

Tag 1 & 2: Anreise nach Manado, Sulawesi

31. März auf 1. April 2023

Ihre Reise nach Indonesien beginnt ab allen größeren Flughäfen mit Zubringerflügen nach Frankfurt oder München und Weiterflug nach Singapur. Ihre Ankunft in Singapur ist am Vormittag des Folgetages. Nach einem kurzen Aufenthalt geht es weiter nach Manado, dort kommen Sie am frühen Nachmittag an. Ein Transfer bringt Sie direkt in das nahe *Novotel Manado Golf Resort* wo Sie sich von der Anreise ausruhen können. Sollten Sie es wünschen ist eine frühere Anreise möglich. Lassen Sie uns wissen, wann Sie starten möchten. Spätestens am 2. April sollten Sie aber in Manado sein.



Tag 3: Einen Tag Manado und seine Umgebung erkunden

2. April 2023

Der heutige Tag steht ganz im Zeichen von Manado und um im schönen Sulawesi richtig «anzukommen». Sie haben Zeit genug um im Hotel zu entspannen oder sich im Spa verwöhnen zu lassen. Lassen Sie den Alltag hinter sich und genießen Sie einen erholsamen Tag bevor Ihr Abenteuerprogramm startet. Wer schon wieder aktiv sein möchte, den wird Manado verzaubern, denn es gibt unendlich viel zu entdecken: Besuchen Sie die doch den nahen *Tangkoko Nationalpark* mit seinen süßen Koboldmakis, bunten Nashornvögeln und vielen anderen faszinierenden Tieren!



Tag 4: Das Abenteuer beginnt

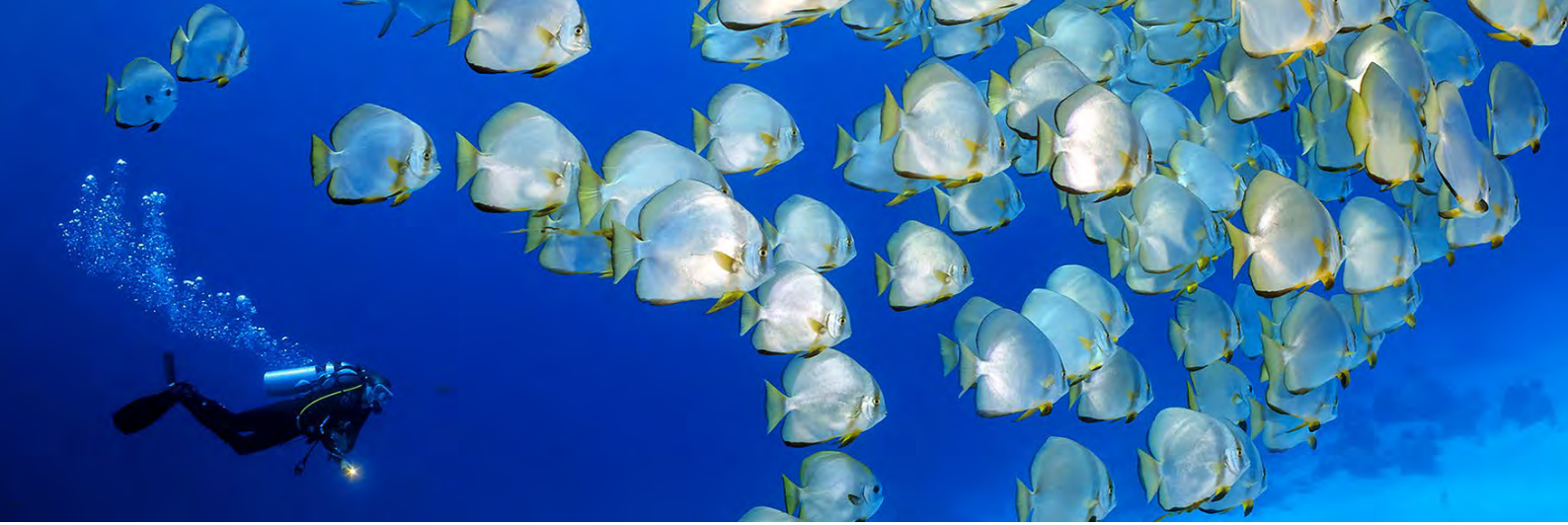
3. April 2023

Nach dem Frühstück erfolgt der Inlandsflug in das etwa 1 Flugstunde von Manado entfernt liegende *Sorong*. Unser direkter Transfer bringt Sie zur *M.Y. Solitude Adventurer*, das Schiff steht bereits zum Ablegen bereit. Nach einem ausführlichen Briefing über die geplanten Aktivitäten der kommenden Tage richten Sie Ihre Tauch- & Kameraausrüstung her. Von einem guten Abendessen gestärkt erleben Sie den Beginn Ihres großen Abenteuers. Unter dem Sternenhimmel genießen Sie den Abend, während die *M.Y. Solitude Adventurer* sanft in das Zielgebiet gleitet.



WATERWORLD-SPECIALS: Erfahrung und Kompetenz seit 1997

Stublerfeld 22 * Top 7 & 9 * AT 6123 Terfens - Vomperbach
Office: +43 (0) 52 24 / 67 455 * Cell.: +43 (0) 664 / 234 67 46
info@waterworld.at * www.waterworld.at



day by day
4. bis 8. April 2023

Tag 5 bis 9: Raja Ampat: Fam Islands & Misool

4. bis 8. April 2023

Im Zentrum von Raja Ampat verbringen wir die ersten 2 Tage mit Tauchgängen an Steilhängen, Pinnacles und vor Leben strotzenden Korallenriffen. Weißspitzen- und Schwarzspitzenriffhaie können bei den meisten Tauchgängen gesehen werden, manchmal auch Graue Riffhaie. Nicht zu vergessen den Wobbegong Hai, der hier häufig anzutreffen ist.

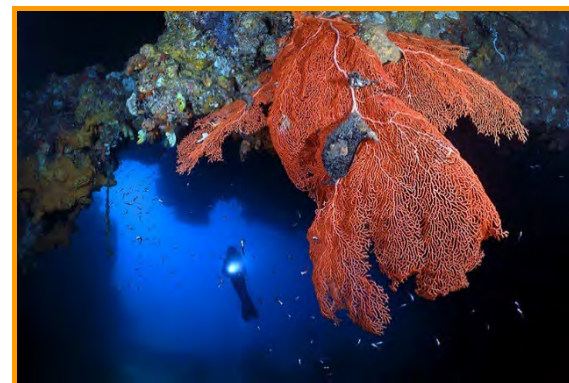
Raja Ampat ist berühmt für seine hohe Dichte an Meereslebewesen und einer Biodiversität, die ihresgleichen sucht. Egal ob Critters, Fischschulen oder Großfisch inklusive einiger Rochenarten, wie z.B. Mantas, hat Raja Ampat alles zu bieten. Auf unserem Weg durch die *Dampier Strait* zur Insel *Gam* und weiter zu den *Fam Islands* kommen wir an mit Mangroven bewachsenen Ufern und mit tropischem Regenwald bedeckten Inseln vorbei und entdecken die Unterwasserwelt an 3-4 Tauchgängen pro Tag.

An einem der beiden Tage gibt es zudem nachmittags einen optionalen Aufstieg zu einem Viewpoint. Am Abend des dritten Tages fahren wir über Nacht weiter nach Süden, in Richtung *Misool*.

Mehr als nur Meer: Eine pittoreske Szene bieten die *Fam Islands*, die an die *Rock Islands* von Palau erinnern: Dutzende der «Limestone Islands» beeindrucken mit Kanälen, Estuarien, Mangroven und Lagunen, weißen Stränden, Klippen und Grotten. Unsere kurze Wanderung auf einen der Gipfel offenbart Ihnen die volle Schönheit dieser Region. Alternativ, falls man Zeit sparen will oder der tropischen Hitze entkommen will, schickt man einfach eine Drohne für das perfekte Bild in die Höhe.

Unser Abenteuer geht im Süden von Raja Ampat weiter, genauer gesagt im Gebiet von *Misool*. Seit mehr als einem Jahrzehnt ist Misool ein Naturschutzgebiet, das streng von den patrouillierenden Rangern geschützt wird. Das merkt man auch sofort unter Wasser: Seit der Errichtung des Schutzgebietes hat sich die Biomasse an Fisch um mehr als 250% erhöht und die sowieso schon vor Leben strotzenden, gesunden Riffe von Raja Ampat erleben hier nochmal eine Steigerung.

Es gibt Pinnacles, Steilwände und üppig bunte Korallenriffe zu entdecken, bewachsen mit Weich- und Hartkorallen. Große Gorgonien schmücken die Riffe und geben verschiedenen Pygmäen-Seepferdchen ein Zuhause. Auch Großfisch wie Haie oder Thunfische können beim Patrouillieren am Riff beobachtet werden. Mit etwas Glück sieht man sogar den hier endemischen *Walking Shark* oder Mantas. Wir widmen diesem außergewöhnlichen Gebiet volle 3 Tage unserer Reise.



WATERWORLD-SPECIALS: Erfahrung und Kompetenz seit 1997

Stublerfeld 22 * Top 7 & 9 * AT 6123 Terfens - Vomperbach
Office: +43 (0) 52 24 / 67 455 * Cell.: +43 (0) 664 / 234 67 46
info@waterworld.at * www.waterworld.at



day by day
9. bis 15. April 2023

Tag 10 und 11: Halmahera (Molukken)

9. und 10. April 2023

Über Nacht fahren wir von *Misool* nach *Pulau Pisang*. Dieses Gebiet wird von starken Strömungen beeinflusst und dementsprechend gibt es ein außergewöhnliches Korallenwachstum sowie einen besonders großen Fischreichtum. Wir tauchen an *Pulau Pisang* und den beiden benachbarten kleineren Inseln, bekannt als *Batuanyer Kecil*. In der zweiten Nacht geht es weiter nach *Pulau Bacan*, die Südküste bietet Tauchplätze, die von schwarzem Sand und Makroplätzen bis hin zu korallenbewachsenen Steilwänden reichen. Es wird spannend, die unberührten und unbekannt Gebiete Halmaheras zu erforschen.



Tag 12 bis 14: unbekannte Inseln im Nirgendwo

11. bis 13. April 2023

Wir erreichen die *Patientie Strait*, wo wir die nächsten beiden Tage verbringen. *Pulau Kusu* und die *Saleh Inseln* werden von teilweise starken Strömungen umspült, dafür werden wir mit wunderschönen Korallenriffen, Haien und Fischschwärmen belohnt. Die genauen Tauchplätze werden tagesaktuell basierend auf den jeweiligen Bedingungen ausgesucht. Am zweiten Tag in diesem Gebiet tauchen wir bei den *Goraichi Islands*. Reich an gesunden Korallenriffen und voller Leben, bieten diese Inseln viele interessante Tauchplätze, die es nun für uns zu erkunden gilt.



Tag 15 und 16: Lembah Island & Ankunft im Resort

14. und 15. April 2023

Über Nacht fahren wir weiter nach *Pulau Tifore*. Diese kleine Insel liegt auf halbem Weg zwischen Halmahera und Sulawesi, mit reichlich Fisch und wundervollem Korallenbestand. Das Highlight ist hier eine ortsansässige, riesige Barrakuda-Schule mit tausenden Tieren, die wir hoffentlich zu Gesicht bekommen. An unserem letzten Tauchtag erkunden wir die wenig betauchte Außenseite der Insel Lembah. Nach 2 Tauchgängen am Vormittag erreichen wir unser Ziel, das *Solitude Lembah Resort*. Nach dem Mittagessen und dem Abschlussbriefing an Bord erwartet uns bereits die Crew des exotischen Resorts.



WATERWORLD-SPECIALS: Erfahrung und Kompetenz seit 1997

Stublerfeld 22 * Top 7 & 9 * AT 6123 Terfens - Vomperbach
Office: +43 (0) 52 24 / 67 455 * Cell.: +43 (0) 664 / 234 67 46
info@waterworld.at * www.waterworld.at



day by day
16. bis 22. April 2023

Tag 17 bis 21: Lembeh Strait & Solitude Lembeh Resort

16. bis 20. April 2023

Fünf volle Tage verbringen Sie nun in diesem schönen Resort und haben 4½ Tauchtage zur Verfügung, um alles, was die Lembeh zu bieten hat, auch zu entdecken. Um das Tauchen in der Lembeh Strait zu beschreiben reicht dabei eigentlich ein einziges Wort: Weltklasse!

Tauchen in der Lembeh ist jedenfalls anders. Statt über weit ausufernde Korallenriffe taucht man hier über schwarzen Lavasand, der mit einzelnen Korallenblöcken durchsetzt ist. Nicht umsonst trägt die Strait deshalb auch den Beinamen *Twilight Zone*. Ganz im Norden der indonesischen Insel Sulawesi gelegen, bietet Sie das wohl beste *Muck* Tauchgebiet der Welt. Als Eldorado für Unterwasserfotografen berühmt geworden, bietet die Lembeh eine schier unendliche Fülle von einzigartigen und seltenen Meeresbewohnern, die sonst nur an sehr wenigen Stellen des Planeten in dieser Dichte zu finden sind. Oft findet man auch Müll aus der nahen Stadt *Bitung*, doch ausnahmsweise ist dieser hier oft der beste Freund der Tiere (und Fotografen), wenn sich z.B. Oktopusse in bunten Tassen ansiedeln.

Wonderpus, *Mimic-Oktopus*, *Coconut-Oktopus* sowie der *Blue-Ring-Oktopus* sind nur einige der zwölf hier ansässigen Tintenfischarten. Dazu kommen drei verschiedene Pygmäen-Seepferdchen Arten, sehr seltene *Rhinopias* (Skorpionsfische) und unzählige Nacktschneckenarten und Krustentiere. Der extrem seltene *Hairy Frogfish* oder andere schwer zu findende Kreaturen stehen auf Ihrer Wunschliste? Kein Problem! Die erfahrenen, gewissenhaften und sachkundigen Tauchguides widmen sich der Aufgabe, dass man mit dem zügigen Abhaken der Liste beginnen kann. Die Tauchgruppen werden klein gehalten, so dass maximal 4 Taucher mit einem Guide unterwegs sind.



Tag 16 bis 18: Heimreise oder Verlängerung?

21. auf 22. April 2023

Nach einer letzten Nacht im Resort geht es im Regelfall nach dem Frühstück zum Flughafen von Manado mit Abflug in Richtung Heimat und Ankunft in Europa am Folgetag. Sie können auch noch ein paar Tage bleiben und auf eine der traumhaft schönen Touren gehen, um das faszinierende Sulawesi weiter zu erkunden. Das *Tana Toraja Hochland* gilt als Geheimtipp! Gerne beraten wir Sie unverbindlich zu den unterschiedlichen Möglichkeiten, die individuell auf die von Ihnen gewünschten Tage angepasst werden können.



WATERWORLD-SPECIALS: Erfahrung und Kompetenz seit 1997

Stublerfeld 22 * Top 7 & 9 * AT 6123 Terfens - Vomperbach
Office: +43 (0) 52 24 / 67 455 * Cell.: +43 (0) 664 / 234 67 46
info@waterworld.at * www.waterworld.at



Unsere Hotel-Empfehlung für Ihre Anreise in Manado

Novotel Manado Golf Resort

Das nahe am Flughafen gelegene 4****-Hotel, welches Sie aufgrund seines hellen, modernen Designs begeistern wird, hat sich seit Jahren bei unseren Kunden bewährt. Das im elegant-modernen Stil gestaltete Resort liegt 15 Fahrminuten vom Flughafen am Stadtrand von Manado im Grünen und somit ideal, um die Stadt, den *Waterpark* oder den Tangkoko Nationalpark (50km) schnell zu erreichen. Das Hotel begeistert durch seine einzigartige Lage samt Wellness, Golf, Top-Service, große und bestausgestattete Zimmer, zwei gute Restaurants sowie alle Annehmlichkeiten die Ihren Aufenthalt in Manado zum genussvollen Erlebnis machen.

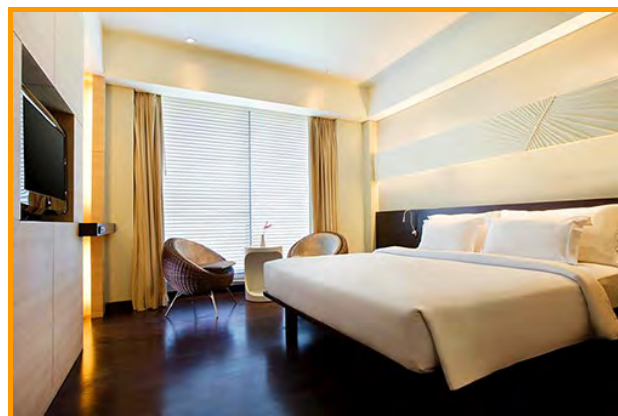


Das Restaurant *The Square* bietet interaktive, offene Küche, welche verschiedene internationale Buffets serviert. Zu den weiteren gastronomischen Einrichtungen gehören das japanische Restaurant *Wasabi* und die Poolbar *H2O*. Die Loungebar *Water Hole* lädt bei einem Drink zum Verweilen ein.

In den öffentlichen Bereichen steht Ihnen kostenfreies WLAN zur Verfügung. Die Mitarbeiter am Tourenschalter sind Ihnen gern bei der Organisation von Tagesausflügen oder Mietwagen behilflich. Nach dem Training im Fitnessraum können Sie in der Sauna oder im Whirlpool entspannen, sich bei Wellness-Anwendungen verwöhnen lassen oder die Tennisplätze mit Kunstrasen und den Golfplatz nutzen. Ein Außenpool steht ebenfalls zur Verfügung.

Alle 176 Zimmer verfügen über Kamine, separate Sitzcken und bieten Ihnen neben kostenlosem LAN (Internet via Kabel) auch Flachbildfernseher mit Satellitenempfang. Freies WLAN ist in den öffentlichen Bereichen verfügbar. Die Aussicht aus den Zimmern reicht zu den Bergen, in den tropischen Garten oder über den Pool.

Die klimatisierten Zimmer sind im schlichten, modernen Design gehalten und verfügen über einen Safe, Minibar sowie Kaffee- und Teezubehör. Die Suiten bieten zudem ein Wohnzimmer und eine kleine Küchenzeile. Das Bad ist mit einer Dusche oder Badewanne ausgestattet. In allen Bädern liegen für Sie ein Haartrockner, Hausschuhe und kostenfreie Pflegeprodukte bereit.

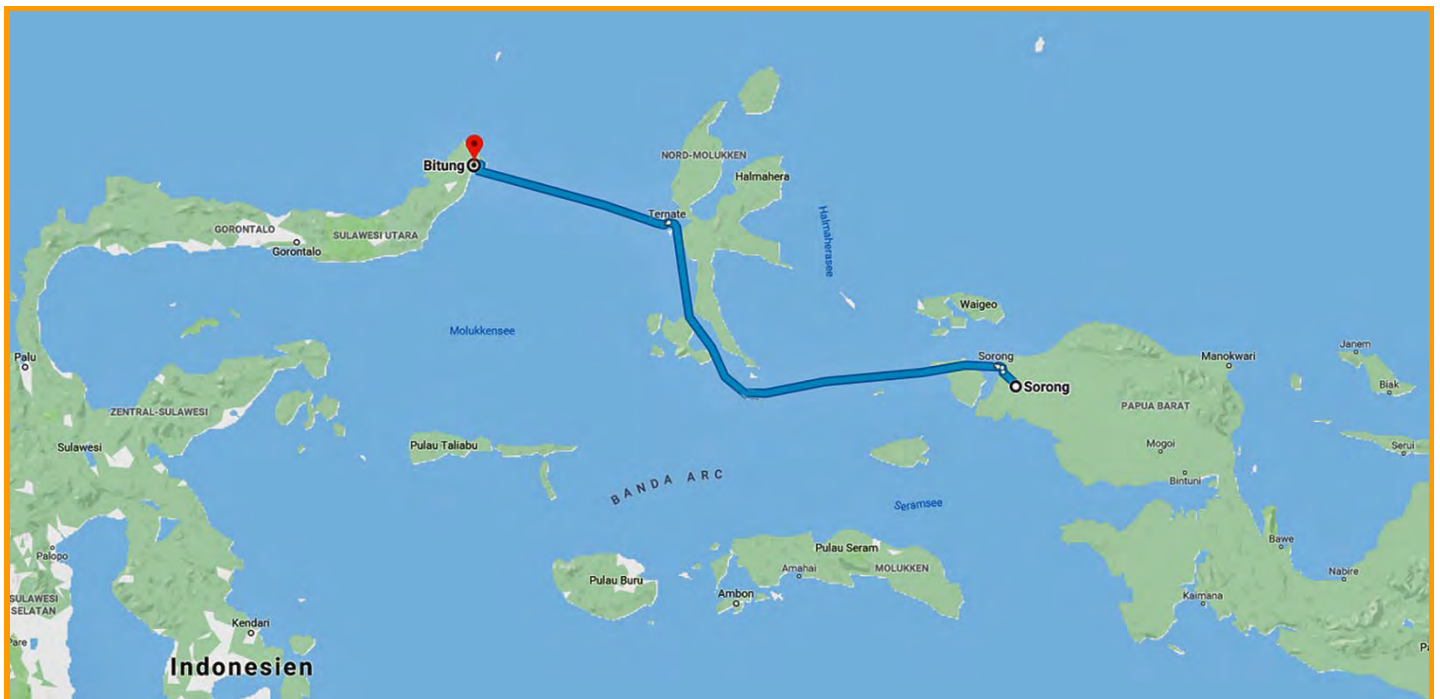


WATERWORLD-SPECIALS: Erfahrung und Kompetenz seit 1997

Stublerfeld 22 * Top 7 & 9 * AT 6123 Terfens - Vomperbach
 Office: +43 (0) 52 24 / 67 455 * Cell.: +43 (0) 664 / 234 67 46
 info@waterworld.at * www.waterworld.at



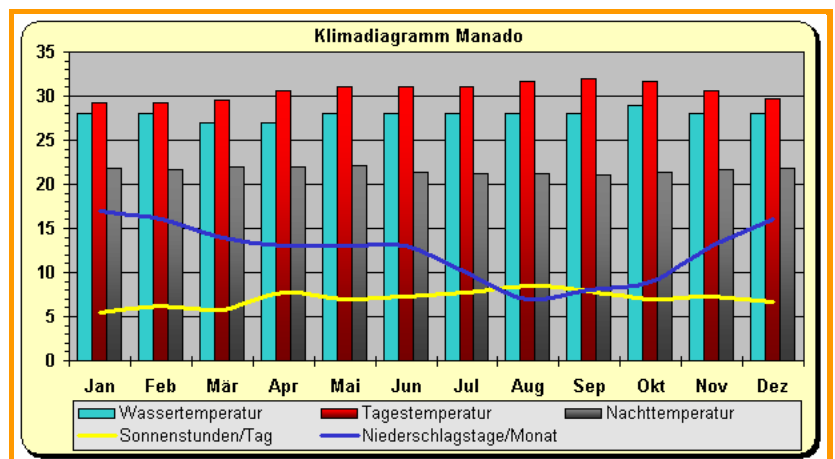
Lageplan, Klima & beste Reisezeit



Klima & Reisezeit

Auf dem Äquator liegend, weist Indonesien ein relativ gleichmäßiges Klima auf. Es ist heiß und feucht während der nicht stark ausgeprägten Regenzeit (Oktober bis März) sowie heiß und trocken während der Trockenzeit (April bis September). Als beste Reisezeit für die Sunda-inseln (Komodo, Alor, Forgotten Islands) gelten die Monate April bis November, Raja Ampat gilt von September bis März / April als wetterstabil.

Die durchschnittliche Tagestemperatur liegt zum Reisezeitpunkt und auch ganzjährig bei ca. 30°C, das Meer hat um die 26° - 28°C. Ein 3mm Nasstauchanzug oder ein Shorty sind vollkommen ausreichend.



WATERWORLD-SPECIALS: Erfahrung und Kompetenz seit 1997

Stublerfeld 22 ✨ Top 7 & 9 ✨ AT 6123 Terfens - Vomperbach
 Office: +43 (0) 52 24 / 67 455 ✨ Cell.: +43 (0) 664 / 234 67 46
 info@waterworld.at ✨ www.waterworld.at



*Ihr Schiff,
die M.Y. Solitude Adventurer*

Die «**M.Y. Solitude Adventurer**» ist ein 36 m langes und 12 m breites Aluminiumschiff. Sie wurde in Australien ursprünglich als Familienyacht einer sehr bekannten Singapurischer Familie konzipiert und maßgefertigt. 2017 wurde der elegante Katamaran von Solitude übernommen und für den kommerziellen Tauchtourismus umgebaut und durchdacht und liebevoll ausgestattet. Die Navigations- und Sicherheitsausstattung sind auf modernstem Stand, die Luft (gegen Aufpreis auch Nitrox) für die Taucher liefern Bauer Kompressoren. Angetrieben von zwei 1380 PS starken Motoren erreicht die *M.Y. Solitude Adventurer* eine Höchstgeschwindigkeit von unfassbaren 23 Knoten (wobei die Reisegeschwindigkeit bei 10 -12 Knoten liegt) und liegt durch die Bauweise als Katamaran zudem sehr ruhig im Wasser.

Seit 2018 kreuzt die *M.Y. Solitude Adventurer* in Indonesien und besucht – der Saison folgend - die besten Tauchgebiete von Komodo, den Banda Inseln und Raja Ampat. Während der Überführungstrips werden außerdem exotische Destinationen wie Halmahera, Alor, Maumere oder die Forgotten Islands angefahren. Alle Räume und Kabinen liegen über der Wasserlinie, werden mit viel Licht durchflutet und erstrecken sich größtenteils über die gesamten 12m Breite des Schiffes. Dadurch besticht die *M.Y. Solitude Adventurer* neben ihrer Eleganz, Schnelligkeit und ruhigen Lage vor allem durch eines: sehr, sehr viel Platz.



WATERWORLD-SPECIALS: Erfahrung und Kompetenz seit 1997

Stublerfeld 22 ✳ Top 7 & 9 ✳ AT 6123 Terfens - Vomperbach
Office: +43 (0) 52 24 / 67 455 ✳ Cell.: +43 (0) 664 / 234 67 46
info@waterworld.at ✳ www.waterworld.at



Kabinen

M.Y. Solitude Adventurer

Die maximal 18 Gäste an Bord verteilen sich auf acht geräumige Kabinen am Hauptdeck und Oberdeck, welche alle mit Meerblickfenstern, Klimaanlage, Safe, eigener Dusche und WC ausgestattet sind. Die **Master Suite auf dem Hauptdeck** ist die größte Kabine an Bord und perfekt für Reisende, die während ihrer Kreuzfahrt den größtmöglichen Komfort wünschen. Ein Kingsize-Doppelbett bietet hier entspannenden, erholsamen Schlaf für ein Paar. Die geräumige Kabine verfügt ebenso wie die **sechs Twin De Luxe Kabinen am Oberdeck** und die **Quad-Kabine am Hauptdeck** über große Panoramafenster, die den Raum lichtdurchflutet hinterlassen und immer den Blick auf das Meer und die vorbeiziehende exotische Landschaft eröffnen. Alle **Deluxe Kabinen** sind mit getrennten aber parallel ebenerdig stehenden Einzelbetten ausgestattet, die nicht zum Doppelbett verbaut werden können. Die **Quad-Kabine hat 2 parallel verbaute Stockbetten** für insgesamt 4 Gäste.

Die Einrichtung ist in allen Kabinen ähnlich, sowie gleich- und hochwertig. Bei der Gestaltung haben die Eigner ihre Erfahrungen aus dem Bau des anderen Tauchsafaribootes innerhalb der Flotte (der *M.Y. Solitude One*) einfließen lassen. Indem auf Details geachtet wurde und das Feedback früherer Gäste sowie wesentliche Elemente aus der Welt des Gastgewerbes berücksichtigt wurden, können sicher auch anspruchsvollere Reisegäste perfekt zufriedengestellt werden.



WATERWORLD-SPECIALS: Erfahrung und Kompetenz seit 1997

Stublerfeld 22 * Top 7 & 9 * AT 6123 Terfens - Vomperbach
Office: +43 (0) 52 24 / 67 455 * Cell.: +43 (0) 664 / 234 67 46
info@waterworld.at * www.waterworld.at



Innen- & Außenbereich M.Y. Solitude Adventurer

Egal ob Sie Ihren Tag mit Tauchen, Schnorcheln, Lesen, Sonnenbaden, einem spannenden Landgang oder einfach nur Relaxen verbringen: An Bord der *M.Y. Solitude Adventurer* werden Sie sich immer wohl umsorgt fühlen. Durch die zusätzliche Breite welche ein Katamaran bietet, fühlt sich der Aufenthalt an Bord zudem manchmal eher wie in einer schwimmenden Wohnung als auf einem Schiff an. Das breite Vordeck sowie das große Sonnendeck laden dazu ein, einen Blick über das Meer zu werfen, mitunter spielen Delfine in der Bugwelle. Großzügige Liegebereiche am Sonnendeck sowie Sofabereiche im Salon stehen für Ihr Wohlbefinden bereit. Die Auswahl an verschiedenen Getränken wie unterschiedlichen lokalen Biersorten, Tischwein und Bargetränken ist gut. Im Lounge-Bereich gibt es ein reichhaltiges Angebot, vom beliebten Massagesessel bis zum Bücherregal ist alles vorhanden. Machen Sie es sich einfach auf einem Sitzsack bequem und schauen Sie sich etwas aus der umfangreichen TV-Bibliothek an.

Auf dem klassischen Tauchsafarischiff können Sie die atemberaubende Location in immer neuen Facetten & Bildern vorbeiziehen lassen, während Sie die warmherzige Gastfreundschaft an Bord oder den sanften Wind in Ihrem Liegestuhl genießen. Übrigens: Während unserer Tour ist auch ausreichend tauchfreie Zeit eingeplant. Die Reise auf der *M.Y. Solitude Adventurer* ist auch für Paare mit einem nichttauchenden Partner geeignet.

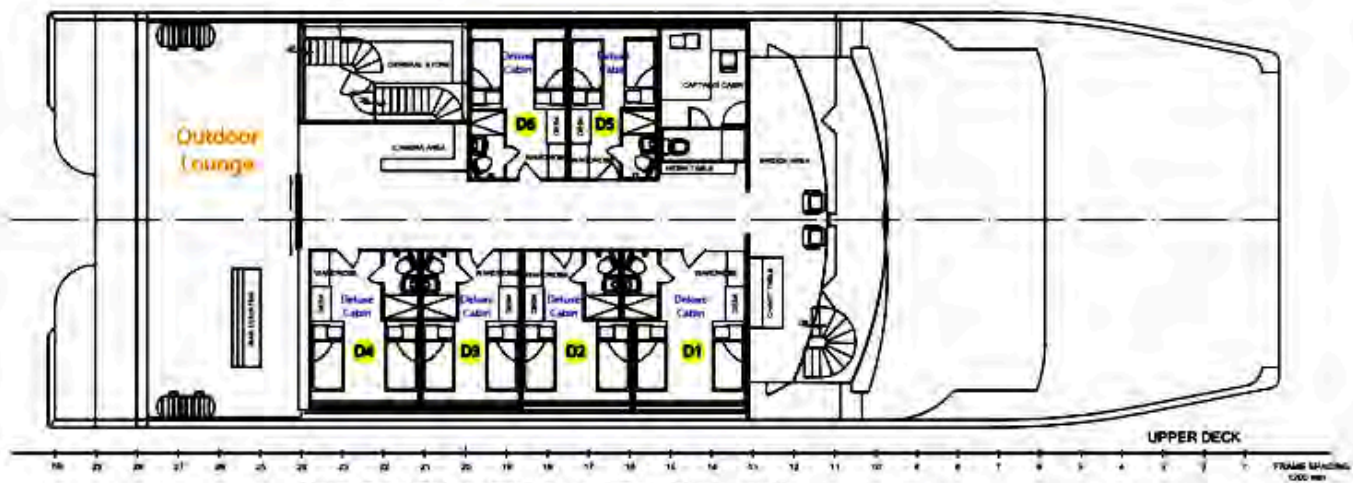


WATERWORLD-SPECIALS: Erfahrung und Kompetenz seit 1997

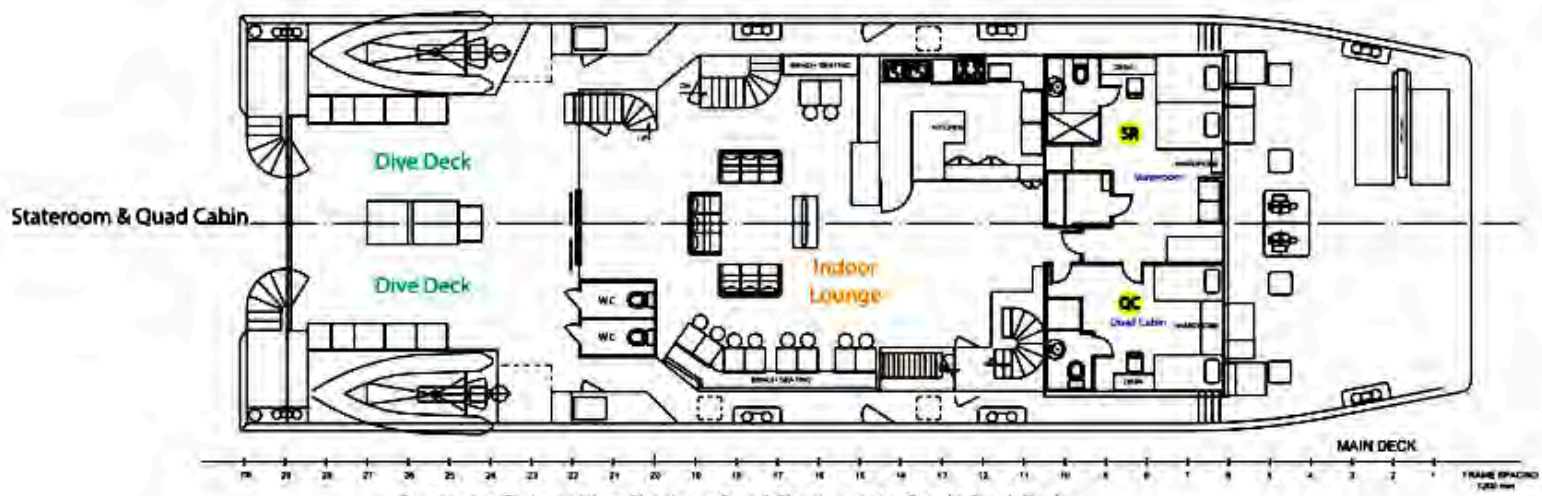
Stublerfeld 22 ✨ Top 7 & 9 ✨ AT 6123 Terfens - Vomperbach
Office: +43 (0) 52 24 / 67 455 ✨ Cell.: +43 (0) 664 / 234 67 46
info@waterworld.at ✨ www.waterworld.at



Deckplan
M.Y. Solitude Adventurer



Upper Deck Deluxe Cabins are all Twin Sharing only



Stateroom Twin or King Sharing • Quad Sharing is 4 x Single Bunk Beds

WATERWORLD-SPECIALS: Erfahrung und Kompetenz seit 1997

Stublerfeld 22 * Top 7 & 9 * AT 6123 Terfens - Vomperbach
Office: +43 (0) 52 24 / 67 455 * Cell.: +43 (0) 664 / 234 67 46
info@waterworld.at * www.waterworld.at



*Routenführung
M.Y. Solitude Adventurer*

SOLITUDE
liveboards • resorts



WATERWORLD-SPECIALS: Erfahrung und Kompetenz seit 1997

Stublerfeld 22 * Top 7 & 9 * AT 6123 Terfens - Vomperbach
Office: +43 (0) 52 24 / 67 455 * Cell.: +43 (0) 664 / 234 67 46
info@waterworld.at * www.waterworld.at



Ihre Unterkunft, das Solitude Lembeh Resort

Das exotisch schöne Resort selbst liegt inmitten traumhafter tropischer Gärten direkt am Meer, mit Blick auf die gegenüber liegende Insel Pulau Lembeh. Es bietet seinen Gästen eine intime Exklusivität und Privatsphäre in der naturbelassenen Landschaft. Nach einer Komplettrenovierung wurde dieses Boutique Tauch Resort im November 2017 wiedereröffnet und bietet nun Platz für maximal 48 Gäste in drei verschiedenen Zimmerkategorien.

Das nach zwei Seiten offene Restaurant mit Meer- und Poolblick verwöhnt die Gäste mit lokalen und internationalen Gerichten *a la carte* oder als Buffet. Sie möchten eine vegetarische Kleinigkeit zwischendurch oder ein Steak? Jeder Wunsch wird hier erfüllt. Die Besitzer der Resorts sind der Auffassung, dass das kulinarische Erlebnis einer der wichtigsten Aspekte eines jeden Urlaubs ist. Die indonesische Küche wird wegen ihrer aromatischen Gewürze und Kräuter von vielen Menschen auf der ganzen Welt geliebt. Lembeh bietet ein perfektes Klima für den Anbau der eigenen Gewürze, wie Ingwer, Kurkuma, Zitronengras und vieles mehr. Für diejenigen, die ihren Gerichten daher einen gewissen "Kick" verleihen möchten, hat die Küche eine Reihe von hausgemachten Sambals, mit denen Sie Ihre Mahlzeiten verfeinern können. Das Essenserlebnis besteht aber nicht nur aus dem Essen selbst, sondern aus einer Vielzahl von Dingen: dem Ort, der Gesellschaft, dem Service oder auch nur dem perfekten Wein zu ihrem Gericht. Seit Anfang 2020 steht das Resort unter deutschem Management und so halten nach und nach auch deutsche Spezialitäten Einzug auf die Speisekarte. Die Bar verfügt über ein reichhaltiges Angebot von internationalen Spirituosen bis hin zu gesunden Fruchtsakes. Man genießt den Drink am Infinity Pool mit Blick auf die Lembeh Strait oder lässt sich im Spa von ausgebildeten Masseuren verwöhnen.



WATERWORLD-SPECIALS: Erfahrung und Kompetenz seit 1997

Stublerfeld 22 ✨ Top 7 & 9 ✨ AT 6123 Terfens - Vomperbach
Office: +43 (0) 52 24 / 67 455 ✨ Cell.: +43 (0) 664 / 234 67 46
info@waterworld.at ✨ www.waterworld.at



DE LUXE Rooms Solitude Lembek Resort

Es gibt **14 Deluxe Zimmer** mit Meer- bzw. Gartenblick, **8 Garten Villas** und **2 Seafront Villas** mit Wohnflächen zwischen 35 und 70 qm. Für unsere Gruppe haben wir DE LUXE Zimmer reserviert, höherwertige Zimmer (und damit Aufpreise) können auf Wunsch gerne von uns angefragt werden. Alle Gebäude sind im landestypischen *Minahasa-Stil*, teilweise aus Teakholz gebaut und mit lokalen Stoffen und Möbeln ausgestattet, um ein schickes und entspanntes Ambiente zu schaffen. Die Deluxe-Zimmer, die sich alle im selben Gebäude befinden, bieten einen schönen Blick auf die Umgebung, zwei davon sind bei Bedarf auch für Gäste im Rollstuhl konzipiert.

Alle Gästezimmer sind elegant mit handgefertigten Möbeln eingerichtet und verfügen über ein eigenes Bad mit kostenlosen Pflegeprodukten, Bademänteln, Hausschuhen, Flachbild-LCD-Fernseher, Tee-/Kaffeekocher, Ventilator, Klimaanlage, Haartrockner, Wi-Fi und Kühlschrank/Minibar.



WATERWORLD-SPECIALS: Erfahrung und Kompetenz seit 1997

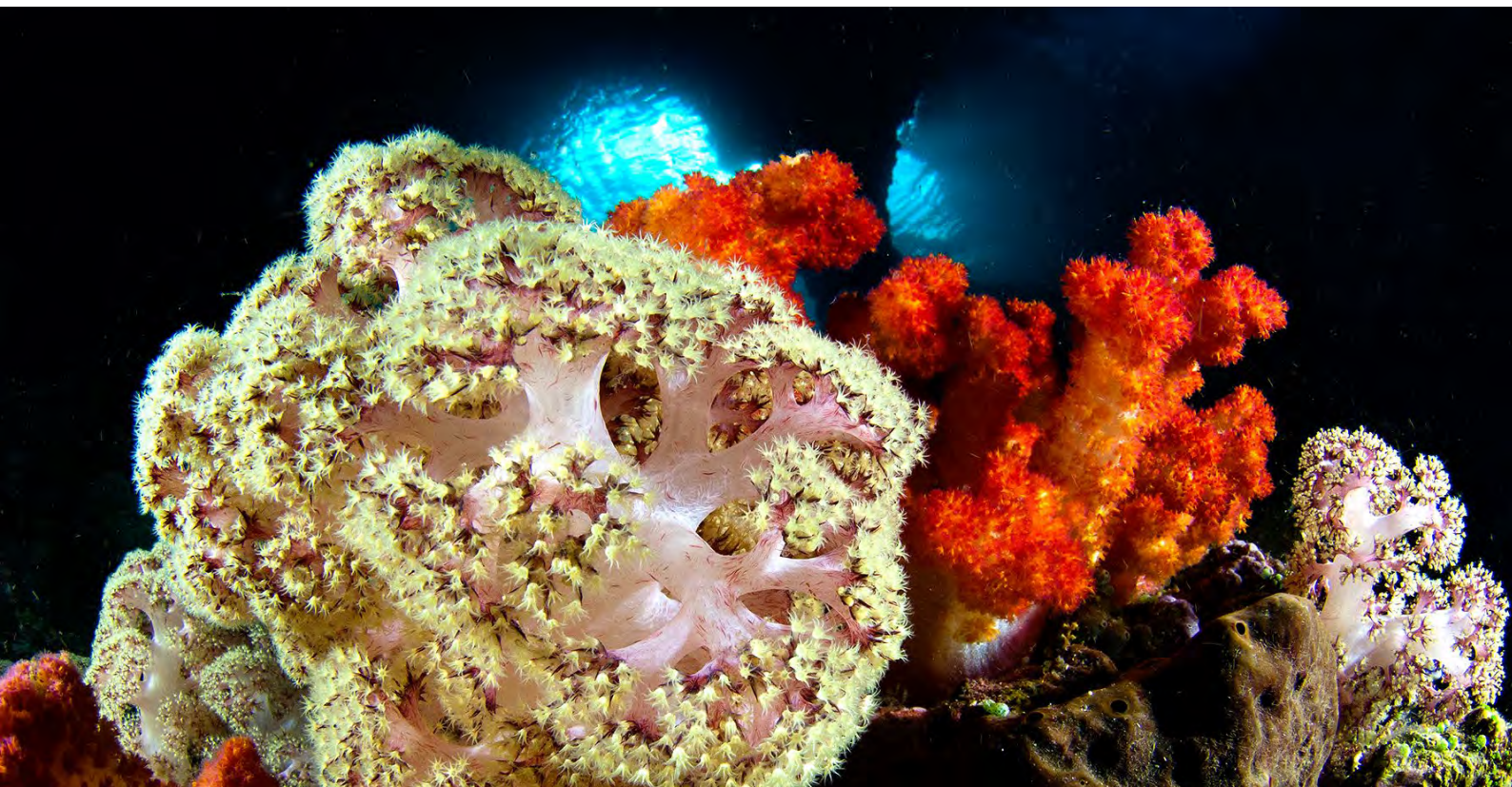
Stublerfeld 22 * Top 7 & 9 * AT 6123 Terfens - Vomperbach
Office: +43 (0) 52 24 / 67 455 * Cell.: +43 (0) 664 / 234 67 46
info@waterworld.at * www.waterworld.at



Tauchen in Indonesien

Indonesien gilt als eines der schönsten Reiseziele und Tauchgebiete der Welt. Die noch heute oft unfassbare Isolation und Abgeschlossenheit vieler Inseln von der Außenwelt und strenge Schutzmaßnahmen in den vielen Nationalparks bürgen für eine prachtvolle Vielfalt an Naturschätzen über wie unter Wasser. Meist glasklares und immer angenehm warmes Wasser, gelegentliche Großfische bis hin zum Walhai, ein generell üppiger Fischreichtum und seltsame Critters buhlen um die Gunst der Taucher. Es ist die große Vielfalt, die das Tauchen in Indonesien so interessant, faszinierend und einzigartig zugleich macht: üppige Korallen, bunte Fischschwärme und mit Schwämmen überwucherte Riffe und Steilwände warten darauf erkundet zu werden.

Die für Indonesien typische Mischung aus Weich-, Leder- und Hartkorallenbewuchs kennzeichnet die Unterwasserwelt. Die hohe Artenvielfalt der geologisch jungen und immer noch vulkanisch sehr aktiven Region umfasst die gesamte Vielfalt des Indopazifiks. Von kleinen Krebsen und Nacktschnecken bis hin zu Großfischen kann auf den Tauchgängen mit etwas Glück faktisch alles beobachtet werden. Mantas sind in Indonesien oft zu entdecken, an bestimmten Plätzen finden sich Hammerhaischwärme oder Walhaie. Schildkröten und große Marmor- und Stachelrochen sind weit verbreitet und die Riffe, Steilwände und Lithoralzonen sowie Muck-Zonen bieten mit pulsierenden Fischwolken und vielen seltsamen Geschöpfen eigentlich alles an Begegnungen was ein Taucherherz höherschlagen lässt.



WATERWORLD-SPECIALS: Erfahrung und Kompetenz seit 1997

Stublerfeld 22 ✨ Top 7 & 9 ✨ AT 6123 Terfens - Vomperbach
Office: +43 (0) 52 24 / 67 455 ✨ Cell.: +43 (0) 664 / 234 67 46
info@waterworld.at ✨ www.waterworld.at



Tauchen in Raja Ampat, Halmahera & der Lembek Strait

Die auf unserer Expedition besuchten Tauchgebiete liegen mitten im «Coral Triangle», dem Korallendreieck und Zentrum mariner Artenvielfalt. Bei einer 2002 durchgeführten 23-tägigen Expedition wurden 505 Korallenarten und 828 Fischarten gezählt, deren Vorkommen in Raja Ampat bisher nicht bekannt war. Insgesamt wurden bisher 1.320 Fischarten festgestellt, das gesamte Gebiet ist Anwärter auf das UNESCO-Weltnaturerbe. Erfreulicherweise wurde das Gebiet bisher nicht durch das Klimaphänomen El Niño betroffen und wird als Quelle für die Wiederbesiedelung gefährdeter Korallenriffe angesehen.

Neben den Critters der Lembek Strait finden sich vor allem in Raja Ampat und vor Halmahera (in den Molukken) makellose Korallengärten. Größtes Weichtier ist die über einem Meter erreichende Riesenmuschel. Zu den Fischarten gehören Mantas, Lipp-, Doktor- und Husaren-fische, Schnapper, Süßlippen, Riff- und Fahnenbarsche, Glas- und Beilfische, Grundeln sowie (neben vielen anderen) fotogene Zwergseepferdchen. Die für Unterwasserfotografen interessanten Mangroven werden unter anderem von Schützenfischen und Salzwasserkrokodilen bewohnt. In der Lembek gibt es dann am Ende der Reise nichts was es nicht gibt, von «Hairy Frogfish» bis zum «Mimikry Oktopus» ist alles vorhanden. Zu den neu entdeckten Fischarten zählt der «Walking Shark», der mit seinen Brustflossen über den Meeresboden laufen kann.



WATERWORLD-SPECIALS: Erfahrung und Kompetenz seit 1997

Stublerfeld 22 ✳ Top 7 & 9 ✳ AT 6123 Terfens - Vomperbach
Office: +43 (0) 52 24 / 67 455 ✳ Cell.: +43 (0) 664 / 234 67 46
info@waterworld.at ✳ www.waterworld.at



Tauchen an Bord der M.Y. Solitude Adventurer

Wie schon das gesamte Schiff besticht auch das breite Tauchdeck mit einem riesigen Platzangebot und zwei Außenduschen. Getaucht wird an Bord der *M.Y. Solitude Adventurer* in Gruppen von 2 bis maximal 6 Tauchern pro Guide. Alle Taucher werden kostenfrei mit einem *Nautilus Lifeline Rescue System* ausgestattet, welches es im Notfall ermöglicht verloren gegangene Taucher sicher und schnell wieder zu finden. An Bord stehen 12 und (gegen Aufpreis) 15 Liter Aluminium-Flaschen zur Verfügung, Nitrox ist gegen Gebühr zubuchbar. Die Tauchflaschen haben DIN-Anschlüsse, Adapter für andere Systeme sind vorhanden.

Zwei geräumige Zodiaks mit jeweils 90 PS Yamaha-Außenbordern bringen alle Gäste schnell zum jeweiligen Tauchplatz und wieder zurück. Beide Zodiaks sind selbstverständlich mit Leitern für einen vereinfachten Einstieg ausgestattet. Nach jedem Tauchgang werden die Anzüge von der Crew gewaschen und zum Trocknen wieder an Ihren Platz gehängt. Für Unterwasserfotografen stehen Süßwasserbecken zum Spülen der Fotoausrüstung, Luftduschen und genügend Ablagefläche auf dem Tauchdeck zur Verfügung. Im Inneren des Katamarans gibt es zusätzlich einen geräumigen Kameraraum, in dem die wertvolle Ausrüstung zusammen- oder umgebaut, Objektive gewechselt und Batterien geladen werden können. Ausreichend Steckerleisten und Verstaumöglichkeiten für die gesamte Fotoausrüstung aller Gäste sind selbstverständlich vorhanden.



WATERWORLD-SPECIALS: Erfahrung und Kompetenz seit 1997

Stublerfeld 22 ✳ Top 7 & 9 ✳ AT 6123 Terfens - Vomperbach
Office: +43 (0) 52 24 / 67 455 ✳ Cell.: +43 (0) 664 / 234 67 46
info@waterworld.at ✳ www.waterworld.at



Tauchen im *Solitude Lembek Resort*

Mehr als 30 Tauchplätze sind vom Resort aus schnell zu erreichen. Der nächstgelegene ist das *Solitude Hausriff*, der weiteste Tauchplatz ist mit den modernen, hochmotorisierten Fieberglasbooten, die für 10-12 Taucher Platz bieten, in 20 Minuten erreicht. Nach jedem Tauchgang kehren die Gäste zurück um den Komfort des Resorts während der Oberflächenpause zu genießen. Nach der Pause befindet sich das Equipment bereits fertig montiert wieder auf dem Boot. Vorgesehen sind 3 Bootstauchgänge p/Tag. Der geräumige klimatisierte Kameraraum wurde von Fotografen für Fotografen konzipiert und bietet Steckleisten und Stauraum. Der deutsche Ressortleiter Patrick Neumann, ist ein prämierter professioneller Unterwasserfotograf und steht 24/7 mit seiner Erfahrung mit Rat und Tat zur Seite.

Blackwater: Blackwater-Tauchgänge sind Nachttauchgänge im Freiwasser. In einer geschützten Bucht in unmittelbarer Nähe einer Steilwand werden Bojen ins Wasser gelassen, an denen Seile und Lampen befestigt sind, um die skurrilsten und beeindruckendsten Kreaturen durch das Licht der Lampen anzulocken. Oft sieht man Jungfische und andere Meereslebewesen im Larvenstadium, deren Körper in dieser Phase ihres Lebens noch weitgehend transparent sind und die man sonst so nicht zu sehen bekommt. Nicht selten werden hierbei auch völlig neue Arten entdeckt. Auch für diese besondere Form des Nachttauchens zählt Lembek zu den besten Plätzen weltweit. Blackwater- und Nachttauchgänge sind gegen Aufpreis und ab mindestens 2 Teilnehmern vor Ort zubuchbar.



WATERWORLD-SPECIALS: Erfahrung und Kompetenz seit 1997

Stublerfeld 22 ✨ Top 7 & 9 ✨ AT 6123 Terfens - Vomperbach
Office: +43 (0) 52 24 / 67 455 ✨ Cell.: +43 (0) 664 / 234 67 46
info@waterworld.at ✨ www.waterworld.at



Ihre Reise- & Expeditionsleitung Die Waterworld PROs

Ihre Zufriedenheit ist unser höchster Lohn

Wir legen bei unseren geführten Expeditionen und Gruppenreisen sehr großen Wert darauf, dass Sie ein (soweit es die örtliche Abgeschiedenheit und der Charakter der Reise erlauben) möglichst einzigartiges und hochkarätiges Urlaubserlebnis haben. Wir teilen seit über 20 Jahren Ihre Leidenschaft für ausgefallenen-extreme Destinationen, schöne Schiffe und faszinierende Regionen. Unsere erfahrenen Teammitglieder sind stets bemüht, Ihre Reise zu einem besonderen Erlebnis zu machen. Sie stellen gerne Ihre Fachexpertise zur Verfügung und geben Tipps zu den geplanten Aktivitäten.

Expeditions- & Reiseleitung

Die WATERWORLD Reise- & FotoPROs im Einsatz

„Unsere Gruppenreisen und Expeditionen werden von erfahrenen und weit gereisten, mehrsprachigen Profis und Szene-Ikonen geleitet und betreut. Der Schwerpunkt in unserem Team sind unsere legendären FotoPROs, die immer gerne Tipps geben und Bilder für die Gäste zur Verfügung stellen. Als Geschäftsführer unseres Familienunternehmens garantiere ich für den 100%igen Einsatz unseres jeweiligen hochmotivierten Reiseleiters.“

Welcher ReisePRO für ein Special eingesetzt wird steht zeitnahe vor Abreise fest. Wir können keine Garantie für einen bestimmten Reiseleiter abgeben, bemühen uns aber die meist ein Jahr im Voraus eingeteilten Reiseleiter auch beizubehalten. Private oder gesundheitliche Faktoren können einen personellen Reiseleiterwechsel aber jederzeit verursachen und sind kein Storno- oder Minderungsgrund.



★ Achtung - Wichtiger Vertragsbestandteil ★

Die beschriebenen Tagesprogramme und Abläufe dieser Tauch- & Naturreise dienen ausschließlich zu Ihrer Orientierung. Diese Reise hat Expeditionscharakter. Das endgültige Programm kann sich aufgrund des langen Vorlaufes und durch den Einfluss lokaler, klimatischer und politischer Verhältnisse immer leicht ändern und variieren. Die regionalen Vertragspartner dieser Reise sowie Ihre WATERWORLD-Expeditionsleitung entscheiden immer gemäß den Verhältnissen vor Ort und werden auch ad hoc auf aktuelle Gegebenheiten, Wetterphänomene sowie Tierbeobachtung reagieren und den Tagesablauf bestmöglich daran anpassen. Flexibilität ist von größter Bedeutung auf unseren Fernreisen mit Expeditionscharakter. Alle Aktivitäten sind von Wetter, Verfügbarkeit, örtlichen Landesbestimmungen und Umweltschutzauflagen abhängig. Der Expeditionsplan, die Tauchgänge & Tauchplätze sowie die beschriebenen Aktivitäten werden von unseren Partnern sowie Ihrer WATERWORLD-Reiseleitung täglich besprochen, tagesaktuell überarbeitet und nach sicherem Ermessen und den Bedürfnissen der Gruppe umgesetzt. Das oben beschriebene Programm entspricht der sorgfältigen Planung und den Informationsgrundlagen bei Programmstellung im Juli 2022. Etwaige nötige Änderungen die sich durch neue Erkenntnisse, Veränderungen in der Natur, Auflagen oder Einschränkungen der Behörden vor Ort sowie derzeit weder absehbare noch sich abzeichnende Gesetzesänderungen ergeben sind aber grundsätzlich immer möglich und daher ausdrücklich kein Stornierungs- oder Minderungsgrund.

© Copyrights

© 1 image by SINGAPORE AIRLINES © 3 images by WIKIMEDIA © 1 image by GOOGLE MAPS
© 27 images by SOLITUDE WORLD PTE. © 4 images by NOVOTEL MANADO GOLF RESORT
© 2 images by Arturo TELLE © 16 images by Werner THIELE

© copyright on text & concept: WATERWORLD - WERNER THIELE KG


No image, text or part of the text of this document may be copied or used without prior written confirmation by WATERWORLD - Werner Thiele KG

WATERWORLD-SPECIALS: Erfahrung und Kompetenz seit 1997

Stublerfeld 22 ★ Top 7 & 9 ★ AT 6123 Terfens - Vomperbach
Office: +43 (0) 52 24 / 67 455 ★ Cell.: +43 (0) 664 / 234 67 46
info@waterworld.at ★ www.waterworld.at



LEISTUNGEN & PREISE

PREISE				
18 Nächte Tauchkreuzfahrt & Solitude Lembeh Resort (12 + 6 Nächte)			Waterworld Bestpreis	Währung
Master Suite Doppelkabine Hauptdeck	Solitude Lembeh Resort De Luxe Zimmer	<ul style="list-style-type: none"> * 12 Nächte Kabine an Bord nach Wahl, eigenes Bad/Wc, Aircon * 6 Nächte De Luxe Zimmer Solitude Lembeh Resort, eigenes Bad/Wc, Aircon * 13 Tage Vollpension inkl. Tee, Kaffee, Säfte & Softdrinks, Snacks * 7 Tage Vollpension inkl. Tee, Kaffee, Säfte, Snacks * Transfers & Airportassistance in Sorong & Manado * Landausflüge lt. Programm und Möglichkeiten, wetterabhängig * 17 Tage Tauchpaket mit bis zu 4 TG täglich inkl. Ausfahrten (3 Ausfahrten p/Tag im Resort + 1 Hausrifftauchgang) * Guide, 12l-Flasche (Luft), Blei (Guide Ratio am Schiff 6:1, im Resort 2:1) * FotoPRO Reiseleitung inkl. 100 - 150 Bilder für privaten Gebrauch ** * 10% Rabatt auf publizierte Preise bereits abgezogen 	7.390,00	€
De Luxe Zweibettkabine Oberdeck			6.790,00	
Quad Cabin Vierbettkabine Hauptdeck			6.590,00	
ZUSÄTZLICHE KOSTEN				
Flug Europa - Manado - Sorong Manado - Europa * z.B. mit Singapore Airlines und Garuda inkl. Flugsteuern, Flugverkehrssteuern und derzeitigen Kerosinzuschlägen / in Economy			ca. ab 1.000,00	€
Unsere Empfehlung für Ihre Anreise: Novotel Manado Golf Resort * Übernachtungen in Manado (je nach Anreise und individuellen Wünschen) im 4****-Resort inkl. Frühstück exakter Preis tagesaktuell bei Buchung & lt. Zimmerkategorie; Preis ist pro Person und pro Nacht			im DZ ca. ab 50,00	€
			im EZ ca. ab 100,00	€
Hafen- & Marineparkgebühren, Eintritte usw.			250,00	USD
Buchungsgebühren			100,00	€
Transfers in Manado			Taxi oder Shuttle	
Einzelkabinenzuschlag			100%	
* = Richtpreis lt. Flugplan & Preislisten 2022 inkl. Flugsteuern ** = bei kurzfristigem oder gesundheitlichem Ausfall der Reiseleitung kein Anspruch auf Minderung				
BESTENS ABGESICHERT - mit der «All in One» von LTA				
 Unsere Reisen führen in die entlegensten Ecken unseres schönen Planeten. Die «All in One» der LTA (Life Travel Assistance) bietet als Paket umfassenden Reiseschutz inkl. 100% Stornoschutz, Reisegepäcksschutz, Auslands-Krankenversicherung und vieles mehr, um Ihre Reise immer bestmöglich abzusichern. Sprechen Sie uns an - wir beraten Sie gerne!				
Preisänderungen und Irrtümer vorbehalten. Es gelten unsere AGB				
Extras vor Ort: [Stand 7/2022]		<ul style="list-style-type: none"> * persönliche Ausgaben wie Leihhausrüstung, Souvenirs & Trinkgelder, 17 Tage Nitrox (USD 350,-) u.ä. * dzt. Treibstoffzuschlag USD 30,- p/P/Tag am Schiff * auf Wunsch Vor- oder Anschlussprogramm * alle Leistungen welche hier nicht als inkludiert angeführt sind 		
Preisänderungen und Irrtümer vorbehalten. Es handelt sich um eine Pauschalreise nach EU-PRV.				

WATERWORLD-SPECIALS: Erfahrung und Kompetenz seit 1997

Stublerfeld 22 * Top 7 & 9 * AT 6123 Terfens - Vomperbach
 Office: +43 (0) 52 24 / 67 455 * Cell.: +43 (0) 664 / 234 67 46
 info@waterworld.at * www.waterworld.at