

Waterworld

FEEL THE ELEMENTS

Komodo

Deep South



24. Dezember 2022 ~ 8. Jänner 2023

10 Nächte S.Y. Indo Aggressor | max. 16 Teilnehmer

www.waterworld.at



Im Herzen Indonesiens

Natur & Meer: Tauchkreuzfahrten in Indonesien

Wenn Sie schon immer davon geträumt haben, die besten Tauchgebiete Indonesiens von Bord eines makellosen Schiffes aus zu erleben, dann sind Sie auf der **S.Y. Indo Aggressor** goldrichtig: Unsere Expeditionen auf dem 30 Meter langen und aus edelsten Hölzern gebauten Phinisi-Schoner entführen Sie auf unterschiedlich lange dauernden Törns zu den legendären Riffen rund um *Komodo*, *Alor* oder *Raja Ampat*. Das bewährte und schöne Schiff, welches uns seit Jahren begeistert, ist für Gäste mit hohem Platzbedürfnis und dem Wunsch nach Topservice die perfekte Wahl.

Naturliebhaber welche außergewöhnliche Tauchgänge und Reisen, auf denen man mehr als die Unterwasserwelt erlebt zu schätzen wissen, sind hier am richtigen Ort: Die tropisch schöne Landschaft in harmonischer Kombination mit dem edlen Schiff ermöglichen Tauchkreuzfahrten zur besten Jahreszeit im jeweiligen Zielgebiet. Indonesiens Riffe gehören zu den vielfältigsten der Welt und liegen im sogenannten «Coral Triangle». Dieser Überbegriff bezeichnet ein Meeresgebiet, welches sich von den Inseln der Salomonen im Osten über die Nordküste Neuguineas bis zu den Sunda-Inseln im Westen und vorbei an der Ostküste Borneos zu den Philippinen im Norden erstreckt. Es ist eines der Gebiete mit der höchsten Biodiversität weltweit und erstreckt sich über eine Fläche von 5,7 Millionen Quadratkilometern, was ungefähr der Hälfte der Fläche der Vereinigten Staaten von Amerika entspricht. Neben Korallenriffen finden sich Seegraswiesen und an den Küsten häufig Mangrovenwälder. Nach einem aufregenden Tag, egal ob bei einem beeindruckenden Landgang, Pygmäen-Seepferdchen im bunten Riff oder Begegnungen mit Großfischen an exponierten Riffen werden Sie an Bord mit kulinarischen Genüssen sowie Massagen verwöhnt.

Ihre Tauch- & Naturkreuzfahrt zu den Über- & Unterwasserwundern von **Komodo** startet und endet auf dieser Tour in **Labuanbajo** auf **Nusa Tenggara**. An Bord der **S.Y. Indo Aggressor** erleben Sie Tage mit außergewöhnlichen Naturerlebnissen vor einer atemberaubend schönen Kulisse am Puls der Natur. Darüber hinaus genießen Sie einen erholsamen Urlaub, der Ihnen sicher noch Jahre in Erinnerung bleiben wird. Bleiben Sie daher am besten nach der Kreuzfahrt noch ein paar Tage länger – es lohnt sich auf jeden Fall die weite Inselwelt Indonesiens weiter zu erkunden!



WATERWORLD-SPECIALS: Erfahrung und Kompetenz seit 1997

Stublerfeld 22 ✨ Top 7 & 9 ✨ AT 6123 Terfens - Vomperbach
Office: +43 (0) 52 24 / 67 455 ✨ Cell.: +43 (0) 664 / 234 67 46
info@waterworld.at ✨ www.waterworld.at



Komodo

Wildlife & Nature: Im Land der Drachen

Ihre Reise auf der S.Y. Indo Aggressor bringt Sie auf diesem 10 Nächte dauernden Törn in das Herz der Kleinen Sunda-Inseln. Die Inseln **Komodo und Rinja** liegen auf der sogenannten «Wallacea-Linie», jenem Übergangsgebiet wo sich die Arten des Indischen Ozeans mit denen des pazifischen Raumes mischen. Die Artenvielfalt ist dadurch extrem hoch und ungewöhnliche Begegnungen stehen Ihnen auf Ihren Tauchgängen bevor. Die unglaubliche Vielfalt an prächtigen Korallengärten, kleinen bunten Critters und großen, majestätischen Mantas bietet praktisch alles was Taucherherzen höherschlagen lässt. Erfahrene Teilnehmer erleben an strömungsreichen Drop-Offs ebenso viel wie die weniger Erfahrenen (oder stillen Genießer), die es gerne gemächlicher haben und eines der geschützt liegenden Riffe erforschen.

Das Tauchgebiet und die Unterwasserwelten sind jedoch nur eine der beiden Attraktionen im **Komodo-Nationalpark**, denn nicht nur unter Wasser offenbaren sich Naturwunder, auch wenn die Tauchgebiete noch so schön sind: das Gebiet ist die Heimat der letzten großen Landeichsen auf unserem Planeten: **Komodowarane** oder **Komododrachen**, benannt nach der Hauptinsel des kleinen Verbreitungsgebietes, leben hier. Auf den regulären Törns nach Komodo ist der Besuch von Komodo und den Komodowaranen meist auf einen kleinen Landgang beschränkt, aber nicht auf Ihrer Reise: Wir haben im Vorfeld bei der Nationalparkverwaltung spezielle, von erfahrenen Rangern geführte und extra lange Landgänge bestellt, die nach Möglichkeit früh am Morgen oder spät am Nachmittag stattfinden. Fotografen werden das warme Licht ebenso zu schätzen wissen wie die frische Luft und die Ruhe des jungen Tages. Beste Naturerlebnisse sowie Fotomöglichkeiten sind so (nahezu) garantiert. Wer auf den einen oder anderen unserer (Foto)Landgänge nicht mitkommen möchte, ist deswegen aber nicht eingeschränkt: Parallel findet das reguläre Tauchprogramm statt, es muss weder auf einen Tauchgang noch auf einen der guten Tauchplätze verzichtet werden, denn die Landgänge finden an immer wieder neuen Orten und so geplant statt, dass die normale Route gefahren werden kann. Die S.Y. Indo Aggressor widmet dem Nationalpark Komodo 5-6 Tage Zeit, da hier die besten Tauchplätze auf sehr engem Raum zusammenliegen.



WATERWORLD-SPECIALS: Erfahrung und Kompetenz seit 1997

Stublerfeld 22 ✳ Top 7 & 9 ✳ AT 6123 Terfens - Vomperbach
Office: +43 (0) 52 24 / 67 455 ✳ Cell.: +43 (0) 664 / 234 67 46
info@waterworld.at ✳ www.waterworld.at



day by day
24. - 27. Dezember 2022

13 Nächte BALI & KOMODO

- * Anreise via Singapore nach Denpasar * 2 + 1 Nächte THE ANVAYA BEACH RESORT & SPA (5*****) * 1 Tag Denpasar *
- * 10 Nächte auf der S.Y. INDO AGGRESSOR * Wildlife & Nature: 9 Tage Tauchpaket & Landausflüge, bis zu 32 TG *
- * auf Wunsch Vor- oder Anschlussprogramm in Nusa Tenggara, Bali oder Singapore *

Tag 1 & 2: Anreise nach Bali

24 & 25. Dezember 2022

Ihre Reise nach Indonesien beginnt ab allen größeren Flughäfen mit Zubringerflügen nach Frankfurt oder München und Weiterflug nach Singapur. Ihre Ankunft in Singapur ist am Vormittag des Folgetages. Nach einem kurzen Aufenthalt geht es weiter nach Denpasar, dort kommen sie am frühen Nachmittag an. Ein Transfer bringt Sie direkt in das *The Anvaya Beach Resort & Spa* wo Sie sich von der Anreise ausruhen können. Sollten Sie es wünschen ist eine frühere Anreise möglich. Lassen Sie uns wissen, wann Sie starten möchten. Spätestens am 26. Dezember sollten Sie in Denpasar sein.



Tag 3: Ausspannen oder einen Tag Denpasar erkunden

26. Dezember 2022

Der heutige Tag steht ganz im Zeichen von Denpasar und um im schönen Bali richtig «anzukommen». Sie haben Zeit genug um im Hotel zu entspannen oder sich im Spa verwöhnen zu lassen. Lassen Sie den Alltag hinter sich und genießen Sie einen erholsamen Tag bevor Ihr Abenteuerprogramm startet. Wer schon wieder aktiv sein möchte, den wird Denpasar verzaubern, denn es gibt unendlich viel zu entdecken: Besuchen Sie einen der vielen Tempel in der Umgebung oder stöbern Sie in den exotischen Souvenirläden nach dem perfekten Mitbringsel für zu Hause.



Tag 4: Ihr Tauchabenteuer beginnt!

27. Dezember 2022

Nach dem Frühstück erfolgen der Transfer zum Domestic Airport und Ihr kurzer Flug nach *Labuan Bajo*. Ein direkter Transfer bringt Sie zur *S.Y. Indo Aggressor*, das Schiff steht zum Ablegen bereit. Nach einem ausführlichen Briefing über die geplanten Aktivitäten der kommenden Tage und der Vorstellung der Crew bauen Sie Ihre Tauch- & Kameraausrüstung zusammen. Von einem guten Abendessen gestärkt erleben Sie den Beginn Ihres großen Abenteuers: Unter dem Sternenhimmel genießen Sie den Abend, während die *S.Y. Indo Aggressor* sanft in das Zielgebiet gleitet.



WATERWORLD-SPECIALS: Erfahrung und Kompetenz seit 1997

Stublerfeld 22 * Top 7 & 9 * AT 6123 Terfens - Vomperbach
Office: +43 (0) 52 24 / 67 455 * Cell.: +43 (0) 664 / 234 67 46
info@waterworld.at * www.waterworld.at



day by day

28. Dezember 2022 bis 8. Jänner 2023

Tag 5 bis Tag 13: Auf Tauchkreuzfahrt in Komodo & Rinja

28. Dezember 2022 - 5. Jänner 2023

Auf Ihrer Tauch- und Naturkreuzfahrt erleben Sie in den kommenden Tagen auf einer verschlungenen Route durch die Inselwelt die Highlights des Gebietes - über wie unter Wasser. Wer nur des Tauchens wegen hierher kommt, würde den wahren Charme von Komodo versäumen, denn die Trauminseln haben weit mehr zu bieten als Mantas, Haie, bunte Fische, seltsame Critters und faszinierende Unterwasserlandschaften:

Es ist die Erlebniskombination, welche Touren der *S.Y. Indo Aggressor* zu etwas Besonderem machen. Faszinierende Landgänge gehören ebenso zu den Höhepunkten Ihrer Reise wie ausgiebige Tauchgänge in den meist glasklaren Fluten. Unter Wasser erkunden Sie weltberühmte Tauchplätze wie «*Cannibal Rock*» und «*Manta Alley*». Die Tauchplätze im Nationalpark sind bekannt für Vielfalt, Großfische und kleine Schönheiten wie Pygmäen-Seepferdchen, Rhinopias oder Angler- und Schaukelfische.

Mehr als nur Meer: Eines der Hauptziele auf dieser Reise ist die Begegnung mit den großen *Komodo-Waranen* bzw. *Komodo-Drachen*, wie sie oft genannt werden. Nach Möglichkeit bieten wir einen, eher zwei Landgänge sowohl auf Komodo als auch auf Rinja (alternativ zum Tauchprogramm) und die Möglichkeit diesen faszinierenden Urzeitwesen ausgiebig zu begegnen.

Selbstverständlich erwartet Sie zu Weihnachten und Sylvester ein Spezielles Menü und ausgiebige Feiern zusammen mit der freundlichen Crew. **Waterworld wünscht Ihnen ein FROHES FEST & HAPPY NEW YEAR in Komodo - und einen guten Start ins neue Jahr!**



Tag 14 bis 16: Heimreise oder Verlängerung?

6. bis 8. Jänner 2023

Nach einer letzten Nacht an Bord geht es zum Flughafen von Labuan Bajo mit Abflug am Vormittag in Richtung Bali. Da die Inlandsflüge in Indonesien oft unpünktlich sind, raten wir zu einer zusätzlichen Übernachtung in Bali. Sie können auch noch ein paar Tage bleiben und auf eine der traumhaft schönen Touren gehen, um das faszinierende Bali weiter zu erkunden. Eine Inseltour im offenen Kübelwagen gilt dabei als Geheimtipp! Gerne beraten wir Sie unverbindlich zu den unterschiedlichen Möglichkeiten, die individuell auf die von Ihnen gewünschten Tage angepasst werden können.



WATERWORLD-SPECIALS: Erfahrung und Kompetenz seit 1997

Stublerfeld 22 * Top 7 & 9 * AT 6123 Terfens - Vomperbach
Office: +43 (0) 52 24 / 67 455 * Cell.: +43 (0) 664 / 234 67 46
info@waterworld.at * www.waterworld.at



Die Komododrachen: Urzeitwesen am Ende der Welt

Zu Besuch im Land der letzten Drachen...

Legenden ranken sich um ein Tier, welches Vorbild für Geschichten, Mythen und Anekdoten war, die speziell in Asien über Drachen erzählt werden: Der Komododrache ist eine Echse aus der Familie der Warane, dessen Verbreitungsgebiet auf einige der Sunda-Inseln in Indonesien beschränkt ist. Mit Maximallängen von drei Metern bei einem Gewicht von über 70 kg ist er die größte gegenwärtig lebende Landechse des Planeten. Das Beutespektrum der tagaktiven Tiere verändert sich mit Alter und Körpergröße und reicht von Insekten bis hin zu Säugetieren wie Mähnhirschen und Wildschweinen. Er ist der einzige Waran, der Beutetiere dieser Größe schlägt.



Die Jagd auf große Säugetiere wird durch ein in spezialisierten Drüsen im Unterkiefer produziert Gift unterstützt, welches unter anderem die Blutgerinnung verringert und einen Schock verursacht. Entflohene Beute kann an diesem Gift auch noch nach Tagen zugrunde gehen. Auch Aas ist ein wichtiger Bestandteil des Nahrungsspektrums. Auf den gebirgigen Inseln Komodo und Rinja finden sich Komodowarane nahezu überall, die Populationsdichte ist in den Niederungen am höchsten. Komodowarane sind opportunistische Jäger die ihre Beute züngelnd orten und sich aus der Nähe auf ihren Sehsinn verlassen. Jungtiere ernähren sich von kleinen Echsen und Insekten, adulte Individuen erbeuten große Wirbeltiere die gleich viel, regelmäßig aber auch doppelt so viel wiegen wie der Waran selbst.

Die häufigsten Beutetiere sind junge Mähnhirsche und kleine Wildschweine. Ebenso Makaken, verwilderte Hunde, domestizierte Ziegen, Schlangen, Kälber von Wasserbüffeln und Fohlen verwilderter Hauspferde. Selten werden Beutetiere über 100 kg attackiert, in ungewöhnlichen Fällen sogar bis zu 320 kg schwere Wasserbüffel überwältigt. Die Komodowarane sind in ihrem Verbreitungsgebiet die wichtigste Attraktion für den Tourismus, doch teils unbeliebt bei der ansässigen Bevölkerung, da sie gelegentlich Nutztiere reißen. Der Bestand des Komodowarans wird mit ca. 4000 Exemplaren angegeben, könnte jedoch auf unter 3000 gesunken sein. Die Rote Liste gefährdeter Arten stuft den Komodowaran als «gefährdet» ein.



WATERWORLD-SPECIALS: Erfahrung und Kompetenz seit 1997

Stublerfeld 22 * Top 7 & 9 * AT 6123 Terfens - Vomperbach
Office: +43 (0) 52 24 / 67 455 * Cell.: +43 (0) 664 / 234 67 46
info@waterworld.at * www.waterworld.at



Unsere Hotel-Empfehlung für Ihre Anreise in Bali

The Anvaya Beach Resort & Spa

Das am Meer gelegene 5****Hotel, welches Sie aufgrund seiner geschmackvollen Gestaltung begeistern wird, begrüßt Sie im Herzen von Kuta. Das im elegant-modernen Stil gestaltete Resort liegt nur 1km vom Flughafen direkt am weiten Sandstrand und in unmittelbarer Nähe von Geschäften, Restaurants, dem *Discovery Einkaufszentrum* sowie dem *Tuban Beach*. Das Hotel begeistert durch seine einzigartige Lage samt Wellness, Top-Service, großen und bestausgestatteten Zimmern, zwei guten Restaurants sowie alle Annehmlichkeiten die Ihren Aufenthalt in Kuta für den Anreisetag zum genussvollen Erlebnis machen.

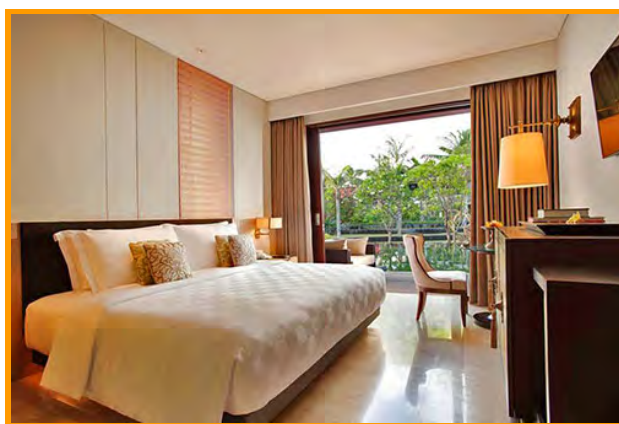


Das Hotel bietet Zimmer, Suiten und private Villen sowie fünf große Pools und wunderschön angelegte tropische Gärten. Verschiedene gastronomische Einrichtungen laden Sie in der Unterkunft zu einem Besuch ein. Das Restaurant *Kunyit* serviert Ihnen z.B. eine breite Auswahl an lokalen kulinarischen Köstlichkeiten. Im *Sand & Wine Cellar* können Sie sich mit Gerichten im Tapas-Stil verwöhnen lassen. Verweilen Sie nach dem Essen am besten auch mit einem Getränk an der Poolbar oder in der Lobbylounge, es lohnt sich.

Das Resort beherbergt zudem das *Sakanti Spa*, in dem Sie sich bei einer Vielzahl von Massagen und Wellnessanwendungen nach der langen Anreise bestens entspannen können.

Alle 493 Zimmer bieten Ihnen neben kostenlosem WLAN auch Flachbildfernseher mit Kabelempfang. Die Aussicht speziell aus den zur Front ausgerichteten Zimmern über das Meer ist spektakulär.

Die klimatisierten Zimmer im *The Anvaya Beach Resorts & Spa* sind mit modernen Designs sowie balinesischen Stilelementen ausgestattet und verfügen des Weiteren über eine Minibar sowie Kaffee- und Teezubehör. Die geräumige Villa umfasst einen eigenen Pool sowie ein großes Bad mit einem begehbaren Ankleidezimmer, einem Doppelwaschbecken, einer Badewanne und einer separaten Dusche. In allen Bädern liegen ein Haartrockner, Hausschuhe und kostenfreie Pflegeprodukte für Sie bereit.

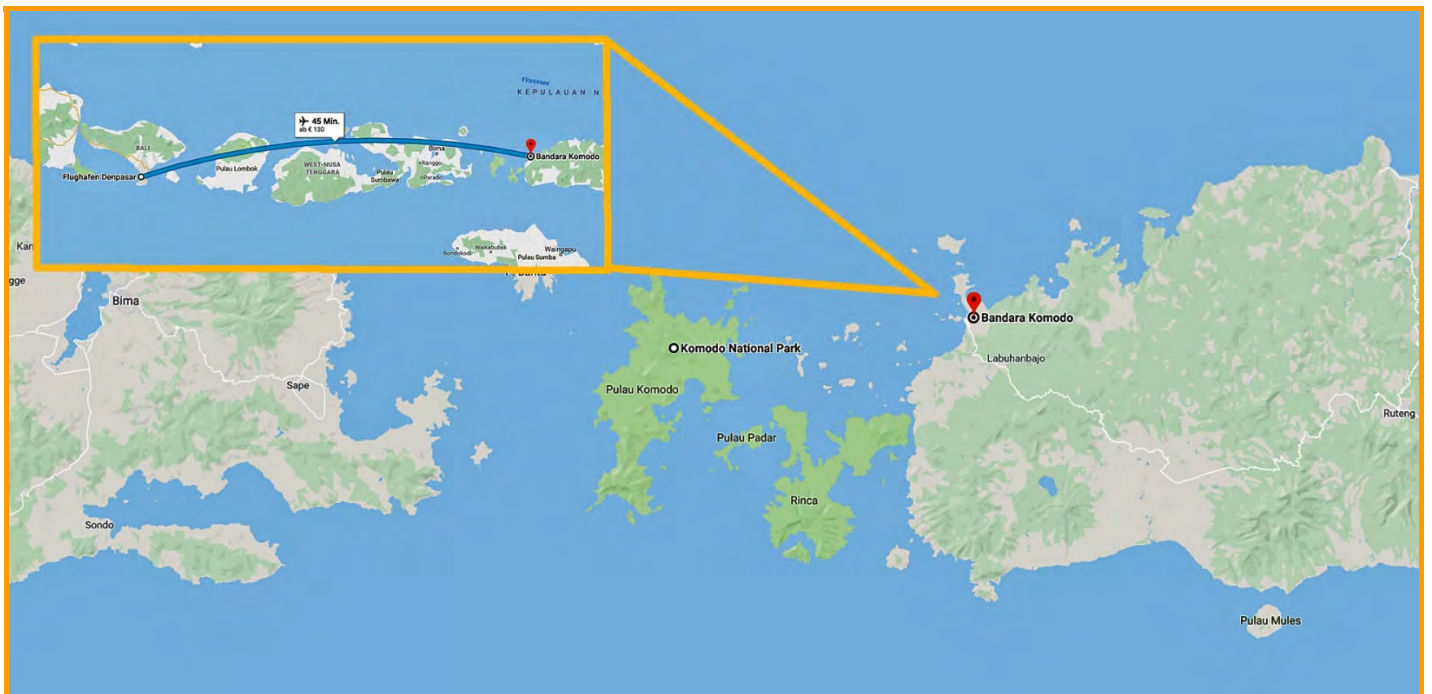


WATERWORLD-SPECIALS: Erfahrung und Kompetenz seit 1997

Stublerfeld 22 ✨ Top 7 & 9 ✨ AT 6123 Terfens - Vomperbach
Office: +43 (0) 52 24 / 67 455 ✨ Cell.: +43 (0) 664 / 234 67 46
info@waterworld.at ✨ www.waterworld.at



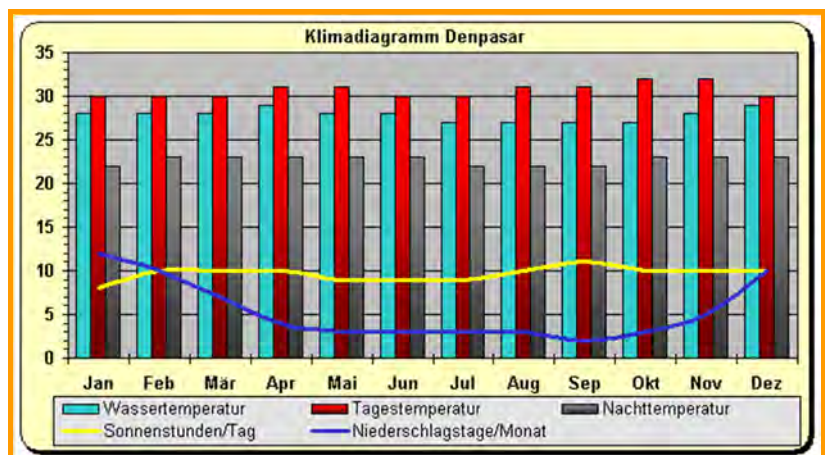
Lageplan, Klima & beste Reisezeit



Klima & Reisezeit

Auf dem Äquator liegend weist Indonesien ein relativ gleichmäßiges Klima auf. Es ist heiß und feucht während der nicht stark ausgeprägten Regenzeit (Oktober bis April) sowie heiß und trocken während der Trockenzeit (Mai bis September). Als beste Reisezeit für die Sunda-Inseln (Komodo, Alor, Forgotten Islands) gelten die Monate April bis November, Raja Ampat gilt von September bis Dezember als wetterstabil.

Die durchschnittliche Tagestemperatur liegt zum Reisezeitpunkt ganzjährig bei ca. 30°C, das Meer hat um die 26°-28°C. Ein 3mm Nasstauchanzug oder ein Shorty sind vollkommen ausreichend.



WATERWORLD-SPECIALS: Erfahrung und Kompetenz seit 1997

Stublerfeld 22 * Top 7 & 9 * AT 6123 Terfens - Vomperbach
 Office: +43 (0) 52 24 / 67 455 * Cell.: +43 (0) 664 / 234 67 46
 info@waterworld.at * www.waterworld.at



Ihr Schiff, die S.Y. Indo Aggressor

Die «**S.Y. Indo Aggressor**» ist ein 30m und 8m breiter Phinisi-Zweimastschoner mit acht Doppelkabinen für maximal 16 Gäste. Das bewährte und legendäre Boot vereint die Annehmlichkeiten eines klassischen Tauchsafarischiffes mit unvergesslichen Taucherlebnissen. Die *S.Y. Indo Aggressor* ist kein Luxussschiff, darf aber speziell in Hinsicht auf Zwecktauglichkeit, Service und Erfahrung im Zielgebiet zur höchsten Qualitätsliga von Tauchsafarischiffen gezählt werden. Alle Gäste werden mit Komfort und Service im 4-Sterne Bereich umsorgt.

Selbstverständlich werden Sie auch rundum bestens verköstigt: Alle Mahlzeiten und Softdrinks sind inbegriffen und werden als Büffet oder am Tisch serviert. Das Essen ist eine gelungene Mischung aus indonesischer und internationaler Küche und oft kommt frisch gefangener Fisch auf den Tisch. Auf Sonderwünsche wie die Bedürfnisse von Vegetariern wird gerne Rücksicht genommen. Trinkwasser, Kaffee & Tee sowie Softdrinks stehen unbegrenzt zur Verfügung, Bier und Wein gibt es zum Abendessen bzw. abends kostenfrei. Das Schiff ist auf dem modernstem Stand in Sachen Sicherheit & Technik: Satellitentelefon, VHF-Radio, Tiefensonar, Radar, GPS, Löschausstattung, EPIRB sowie 2 Hochseerettungsinseln, Sauerstoff & Erste Hilfe Kit sind ebenso vorhanden wie TV, Hi-Fi und Rauchmelder sowie 220V in allen Kabinen. Zwei 6m Bangas stehen immer bereit. Für die Luft in den Flaschen sorgen 2 Bauer Kompressoren und eine Nitrox-Membrananlage.



WATERWORLD-SPECIALS: Erfahrung und Kompetenz seit 1997

Stublerfeld 22 ✳ Top 7 & 9 ✳ AT 6123 Terfens - Vomperbach
Office: +43 (0) 52 24 / 67 455 ✳ Cell.: +43 (0) 664 / 234 67 46
info@waterworld.at ✳ www.waterworld.at



Kabinen *S.Y. Indo Aggressor*

Die klassische und geschmackvolle Gestaltung der **zwei Master Suiten** sowie **zwei Deluxe-** und **vier Twin Bed-Kabinen** dominieren den Charakter Ihrer Unterkunft. Die gepflegten Kabinen, die sich bis auf die beiden Oberdeck-Suiten alle unter der Wasserlinie befinden, bieten ausreichend Raum und Komfort während Ihres Aufenthaltes an Bord. Abstellflächen und Schränke für persönliche Dinge sowie eine individuell regelbare Klimaanlage und natürlich ein privates Bad mit Dusche und WC sind selbstverständlich in jeder Kabine vorhanden. Bademäntel sowie ein Haarfön gehören zur Ausstattung jeder Kabine.

Die **beiden Master Suiten auf dem Oberdeck** sind die größten Kabinen an Bord. Ein Kingsize-Doppelbett (trennbar) bietet entspannenden, erholsamen Schlaf. Die geräumigen Kabinen verfügen über Panoramafenster, die beiden De Luxe und vier Twin Bed Kabinen über Bullaugen. Die **beiden Deluxe Kabinen im vorderen Unterdeck** sind mit einem Queensize-Bett ausgestattet. Die **vier Twin Bed Kabinen im Unterdeck** sind mit zwei Einzelbetten in Stockbettkonfiguration ausgestattet. Die Einrichtung ist in allen Kabinen ähnlich und nahezu gleichwertig wie in der Master Suite, von welcher sie sich in erster Linie durch die kleinere Größe, die Bettenkonfiguration und die Bullaugen (anstelle der Fenster) unterscheiden. In Summe ist *die S.Y. Indo Aggressor* ein „normales“ Tauchsafarischiff und keine Luxusyacht.



WATERWORLD-SPECIALS: Erfahrung und Kompetenz seit 1997

Stublerfeld 22 ✳ Top 7 & 9 ✳ AT 6123 Terfens - Vomperbach
Office: +43 (0) 52 24 / 67 455 ✳ Cell.: +43 (0) 664 / 234 67 46
info@waterworld.at ✳ www.waterworld.at



Innen- & Außenbereich S.Y. Indo Aggressor

Egal ob Sie Ihren Tag mit Tauchen, Schnorcheln, Lesen, Sonnenbaden, einem spannenden Landgang oder einfach nur Relaxen verbringen: An Bord der *S.Y. Indo Aggressor* werden Sie sich immer wohl umsorgt fühlen. Das breite Vordeck sowie das große Sonnendeck laden dazu ein, einen Blick über das Meer zu werfen, mitunter spielen Delfine in der Bugwelle. Großzügige Liegebereiche am Sonnendeck sowie ein Sofabereich im Salon stehen für Ihr Wohlbefinden bereit. Die Auswahl an verschiedenen Getränken wie unterschiedlichen lokalen Biersorten, Tischwein und Bargetränken ist gut aber wegen der enormen Steuern begrenzt, daher empfiehlt das Schiff speziell hochprozentige Getränke selbst aus dem Duty-Free mitzubringen.

Auf dem klassischen Tauchsafarischiiff können Sie die atemberaubende Location in immer neuen Facetten & Bildern vorbeiziehen lassen, während Sie die warmherzige Gastfreundschaft an Bord oder den sanften Wind in Ihrem Liegestuhl genießen. In den tauchfreien Stunden stehen TV, DVD sowie Hi-Fi für Sie zur Verfügung. Lehnen Sie sich zurück und genießen Sie das sanfte Schaukeln des Schiffes in den Wellen, wenn die *S.Y. Indo Aggressor* entlang der Inseln & Riffe dahingleitet. Übrigens: Während allen Touren ist auch ausreichend tauchfreie Zeit für Landgänge eingeplant. Die Reisen auf der *S.Y. Indo Aggressor* sind somit auch ideal für Paare mit einem nichttauchenden Partner.

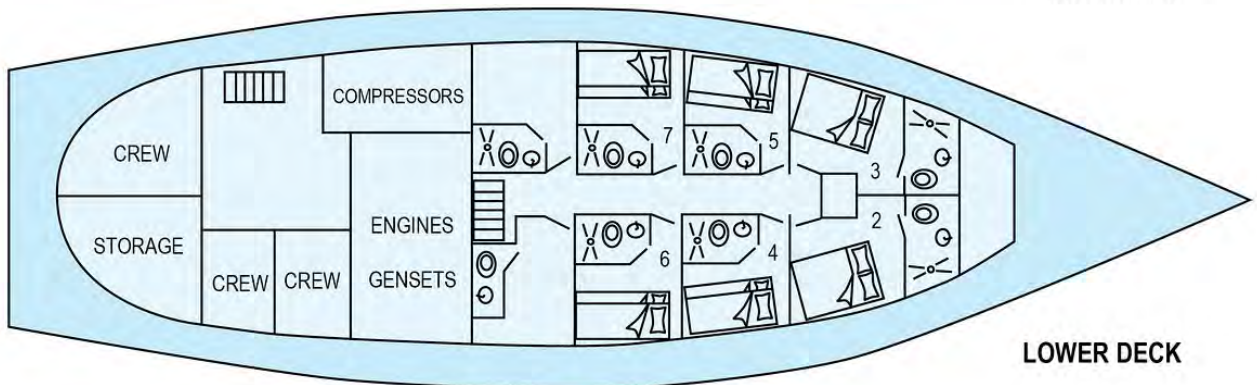
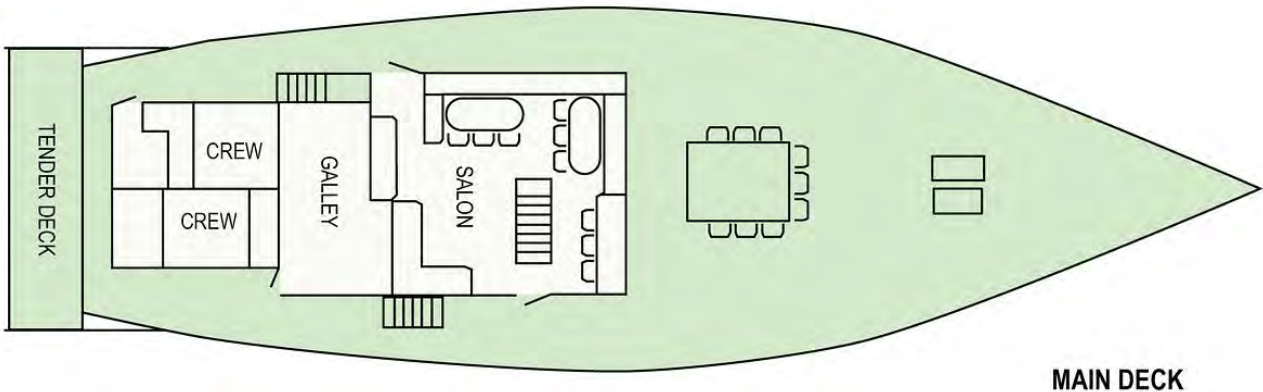
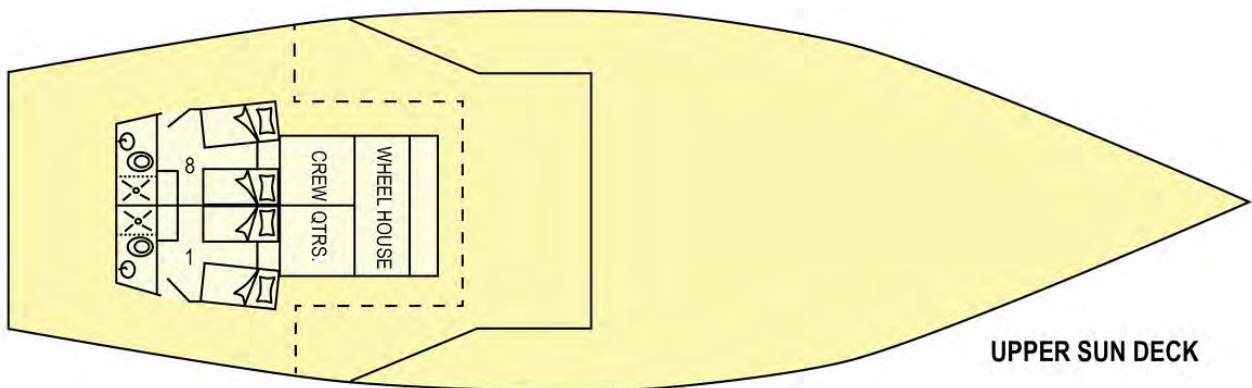


WATERWORLD-SPECIALS: Erfahrung und Kompetenz seit 1997

Stublerfeld 22 ✨ Top 7 & 9 ✨ AT 6123 Terfens - Vomperbach
Office: +43 (0) 52 24 / 67 455 ✨ Cell.: +43 (0) 664 / 234 67 46
info@waterworld.at ✨ www.waterworld.at



Deckplan
S.Y. Indo Aggressor



Indo Aggressor

WATERWORLD-SPECIALS: Erfahrung und Kompetenz seit 1997

Stublerfeld 22 ✦ Top 7 & 9 ✦ AT 6123 Terfens - Vomperbach
Office: +43 (0) 52 24 / 67 455 ✦ Cell.: +43 (0) 664 / 234 67 46
info@waterworld.at ✦ www.waterworld.at



Tauchen in Indonesien

S.Y. Indo Aggressor

Indonesien gilt als eines der schönsten Reiseziele und Tauchgebiete der Welt. Die noch heute oft unfassbare Isolation und Abgeschlossenheit vieler Inseln von der Außenwelt und strenge Schutzmaßnahmen in den vielen Nationalparks bürgen für eine prachtvolle Vielfalt an Naturschätzen über wie unter Wasser. Meist glasklares und immer angenehm warmes Wasser, gelegentliche Großfische bis hin zum Walhai, ein generell üppiger Fischreichtum und seltsame Critters buhlen um die Gunst der Taucher. Es ist die große Vielfalt, die das Tauchen in Indonesien so interessant, faszinierend und einzigartig zugleich macht: üppige Korallen, bunte Fischschwärme und mit Schwämmen überwucherte Riffe und Steilwände warten darauf erkundet zu werden.

Die für Indonesien typische Mischung aus Weich-, Leder- und Hartkorallenbewuchs kennzeichnet die Unterwasserwelt. Die hohe Artenvielfalt der geologisch jungen und immer noch vulkanisch sehr aktiven Region umfasst die gesamte Vielfalt des Indopazifiks. Von kleinen Krebsen und Nacktschnecken bis hin zu Großfischen kann auf den Tauchgängen mit etwas Glück alles beobachtet werden. Mantas sind in Indonesien oft zu entdecken, an bestimmten Plätzen finden sich Hammerhaie oder Walhaie. Schildkröten und große Marmor- und Stachelrochen sind weit verbreitet und die Riffe, Steilwände und Lithoralzonen sowie Muck-Zonen bieten mit pulsierenden Fischwolken und vielen seltsamen Geschöpfen alles an Begegnungen was ein Taucherherz höherschlagen lässt.



WATERWORLD-SPECIALS: Erfahrung und Kompetenz seit 1997

Stublerfeld 22 ✨ Top 7 & 9 ✨ AT 6123 Terfens - Vomperbach
Office: +43 (0) 52 24 / 67 455 ✨ Cell.: +43 (0) 664 / 234 67 46
info@waterworld.at ✨ www.waterworld.at



Tauchen in Komodo *S. 4. Indo Aggressor*

Auf Komodo und der Nachbarinsel Rinja gibt es mehr zu erleben als «nur» die berühmten Komodo-Drachen oder die atemberaubende Landschaft: die Riffe rund um die beiden Inseln sind neben den großen Echsen die größte Attraktion des Nationalparks. Komodo ist bekannt für seine unermessliche Vielfalt. Von prächtigen, pulsierenden Korallengärten über farbenprächtige Nacktschnecken, Pygmäen-Seepferdchen, Mimikry-Oktopusse oder auch Anglerfische bis hin zu Putzerstationen mit majestätischen Mantarochen reicht das farbenfrohe Kaleidoskop der Unterwasserwunder. Auf erfahrene Taucher warten strömungsintensive Drop Offs mit riesigen Fischschwärmen, weniger erfahrene Taucher oder solche die es gerne etwas gemütlicher haben suchen Ihr Glück (oft in Form eines kleinen Fetzengeisterfisches) an geschützten Riffen. Großfischplätze, sogenannte «Muck-Dives» und steile Drop Offs wechseln sich ständig ab. Für jeden unserer Gäste ist bestmögliches Tauchen, individuell in kleinen Buddy-Teams oder auf Wunsch mit Guiding, möglich. Unterwasserfotografen können im Flachwasser die Begegnung mit den Drachen beim Baden suchen.

Die warmen Wassertemperaturen liegen je nach Reisezeit zwischen 27 und 30°C und ermöglichen entspanntes, stressfreies Tauchen im 3mm-Anzug, Shorty oder überhaupt nur in der Badehose. Aber aufgepasst: Am legendären *Cannibal Rock* und an den südlich von Rinja liegenden Tauchplätzen kann es durchaus auch einmal frische 22°C haben, wenn Tiefenströmungen nach oben drücken!



WATERWORLD-SPECIALS: Erfahrung und Kompetenz seit 1997

Stublerfeld 22 * Top 7 & 9 * AT 6123 Terfens - Vomperbach
Office: +43 (0) 52 24 / 67 455 * Cell.: +43 (0) 664 / 234 67 46
info@waterworld.at * www.waterworld.at



Tauchablauf *S.Y. Indo Aggressor*

Insgesamt 3 - 4 Tauchgänge werden im Regelfall pro Tag angeboten, wobei der letzte ein Nachttauchgang ist. Getaucht wird zu zweit im eigenverantwortlichen Buddyteam oder auf Wunsch mit einem erfahrenen Dive Master, der Sie in Gruppen mit maximal 8 Tauchern an die besten Spots führen wird. Sämtliche Tauchgänge finden von den bequemen Hartschalen-Beibooten aus statt, Ihre Tauchausrüstung verbleibt zwischen den Tauchgängen auf dem Mutterschiff und an den Flaschen montiert. Diese werden natürlich von der Crew für Sie getragen, so dass die *S.Y. Indo Aggressor* Ihnen maximalen Platz und Komfort während Ihres Aufenthaltes an Bord bieten kann.

Das geräumige Tauchdeck befindet sich vor dem Restaurant auf dem vorderen Hauptdeck. So breit wie das Boot selbst bietet dieser Bereich sehr viel Platz um sich für die Tauchgänge ohne Platznot vorzubereiten. Ebenso kann hier auch persönliche Tauch- bzw. Kameraausrüstung gelagert werden. Es gibt Ablagebereiche für Kameraausrüstung sowie einen eigenen Kameraraum mit Ladestation. Zwei große Spültanks sind selbstverständlich ebenfalls vorhanden. Des Weiteren gibt es einen großen Bereich zum Trocknen der Ausrüstung. Nach Ihren Tauchgängen können Sie eine warme Süßwasserdusche nehmen, Snacks sowie Getränke stehen bereits bereit. Sie genießen einen Tauchurlaub, in dem Ihnen so viel wie möglich abgenommen wird. Die Besatzungsmitglieder übernehmen natürlich wie von selbst nach jedem Tauchgang die Pflege Ihres Neoprenanzuges sowie der übrigen Ausrüstung.



WATERWORLD-SPECIALS: Erfahrung und Kompetenz seit 1997

Stublerfeld 22 ✨ Top 7 & 9 ✨ AT 6123 Terfens - Vomperbach
Office: +43 (0) 52 24 / 67 455 ✨ Cell.: +43 (0) 664 / 234 67 46
info@waterworld.at ✨ www.waterworld.at



Ihre Reise- & Expeditionsleitung Die Waterworld PROs

Ihre Zufriedenheit ist unser höchster Lohn

Wir legen bei unseren geführten Expeditionen und Gruppenreisen sehr großen Wert darauf, dass Sie ein (soweit es die örtliche Abgeschlossenheit und der Charakter der Reise erlauben) möglichst einzigartiges und hochkarätiges Urlaubserlebnis haben. Wir teilen seit über 20 Jahren Ihre Leidenschaft für ausgefallen-extreme Destinationen, schöne Schiffe und faszinierende Regionen. Unsere erfahrenen Teammitglieder sind stets bemüht, Ihre Reise zu einem besonderen Erlebnis zu machen. Sie stellen gerne ihre Fachexpertise zur Verfügung und geben Tipps zu den geplanten Aktivitäten.

Expeditions- & Reiseleitung

Die WATERWORLD Reise- & FotoPROs im Einsatz

„Unsere Gruppenreisen und Expeditionen werden von erfahrenen und weit gereisten, mehrsprachigen Profis und Szene-Ikonen geleitet und betreut. Der Schwerpunkt in unserem Team sind unsere legendären FotoPROs, die immer gerne Tipps geben und Bilder für die Gäste zur Verfügung stellen. Als Geschäftsführer unseres Familienunternehmens garantiere ich für den 100%igen Einsatz unseres jeweiligen hochmotivierten Reiseleiters.“

Welcher ReisePRO für ein Special eingesetzt wird steht zeitnahe vor Abreise fest. Wir können keine Garantie für einen bestimmten Reiseleiter abgeben, bemühen uns aber die meist ein Jahr im Voraus eingeteilten Reiseleiter auch beizubehalten. Private oder gesundheitliche Faktoren können einen personellen Reiseleiterwechsel aber jederzeit verursachen und sind kein Storno- oder Minderungsgrund.



✳ Achtung - Wichtiger Vertragsbestandteil ✳

Die beschriebenen Tagesprogramme und Abläufe dieser Tauch- & Naturreise dienen ausschließlich zu Ihrer Orientierung. Diese Reise hat Expeditionscharakter. Das endgültige Programm kann sich aufgrund des langen Vorlaufes und durch den Einfluss lokaler, klimatischer und politischer Verhältnisse immer leicht ändern und variieren. Die regionalen Vertragspartner dieser Reise sowie Ihre WATERWORLD-Expeditionsleitung entscheiden immer gemäß den Verhältnissen vor Ort und werden auch ad hoc auf aktuelle Gegebenheiten, Wetterphänomene sowie Tierbeobachtung reagieren und den Tagesablauf bestmöglich daran anpassen. Flexibilität ist von größter Bedeutung auf unseren Fernreisen mit Expeditionscharakter. Alle Aktivitäten sind von Wetter, Verfügbarkeit, örtlichen Landesbestimmungen und Umweltschutzaufgaben abhängig. Der Expeditionsplan, die Tauchgänge & Tauchplätze sowie die beschriebenen Aktivitäten werden von unseren Partnern sowie Ihrer WATERWORLD-Reiseleitung täglich besprochen, tagesaktuell überarbeitet und nach sicherem Ermessen und den Bedürfnissen der Gruppe umgesetzt. Das oben beschriebene Programm entspricht der sorgfältigen Planung und den Informationsgrundlagen bei Programmüberarbeitung im Oktober 2021. Etwaige nötige Änderungen die sich durch neue Erkenntnisse, Veränderungen in der Natur, Auflagen oder Einschränkungen der Behörden vor Ort sowie derzeit weder absehbare noch sich abzeichnende Gesetzesänderungen ergeben sind aber grundsätzlich immer möglich und daher ausdrücklich kein Stornierungs- oder Minderungsgrund.

© Copyrights

© 1 image by SINGAPORE AIRLINES © 7 images by WIKIMEDIA © 2 images by GOOGLE MAPS
© 9 images by AGGRESSOR ADVENTURES © 4 images by THE ANVAYA BEACH RESORT BALI
© 18 images by Werner THIELE

© copyright on text & concept: WATERWORLD - WERNER THIELE KG


No image, text or part of the text of this document may be copied or used without prior written confirmation by WATERWORLD - Werner Thiele KG

WATERWORLD-SPECIALS: Erfahrung und Kompetenz seit 1997

Stublerfeld 22 ✳ Top 7 & 9 ✳ AT 6123 Terfens - Vomperbach
Office: +43 (0) 52 24 / 67 455 ✳ Cell.: +43 (0) 664 / 234 67 46
info@waterworld.at ✳ www.waterworld.at



LEISTUNGEN & PREISE

PREISE				
10 Nächte Natur- & Tauchkreuzfahrt «S.Y. Indo Aggressor»		Publizierter Preis in USD	Waterworld Bestpreis	Währung
Master Suite Doppel- oder Zweibettkabine Oberdeck	Tauchkreuzfahrt «Komodo» It. Beschreibung beinhaltet: * Kabine It. Beschreibung * Vollpension inkl. Tee, Kaffee, Säfte & Softdrinks, alkoholische Getränke am Abend nach den Tauchaktivitäten (lokales Bier & Wein) * Transfers & Airportassistance in Labuan Bajo * Landausflüge It. Programm und Möglichkeiten, wetterabhängig * Tauchpaket mit bis zu 4 TG täglich inkl. Ausfahrten im Dinghi * Guide, Flasche, Blei * Bettwäsche & Handtücher stehen an Bord ausreichend zur Verfügung * USD 500,- Rabatt abgezogen * FotoPRO Reiseleitung inkl. 75 - 100 Bilder für privaten Gebrauch **	5.250,00	3.990,00	€
De Luxe Stateroom Doppelkabine Unterdeck		4.950,00	3.690,00	
Twin Stateroom Zweibettkabine Unterdeck		4.850,00	3.590,00	
Einzelkabinenzuschlag 100%, kein Nichttaucherrabatt				
ZUSÄTZLICHE KOSTEN				
Flug Europa - Denpasar - Labuan Bajo - Denpasar - Europa * z.B. mit Singapore Airlines und Garuda inkl. Flugsteuern, Flugverkehrssteuern und derzeitigen Kerosinzuschlägen / in Economy		ca. ab	1.000,00	€
Unsere Empfehlung für Ihre Anreise: The Anvaya Beach Resort Bali * Übernachtungen in Kuta (je nach Anreise und individuellen Wünschen) im 5****-Resort inkl. Frühstück exakter Preis tagesaktuell bei Buchung & It. Zimmerkategorie; Preis ist pro Person und pro Nacht		im DZ ca. ab	80,00	€
		im EZ ca. ab	160,00	€
Nationalpark- und Hafengebühren (vor Ort zu bezahlen) *			180,00	USD
Nitrox-Paket 9 Tauchtage (vor Ort zu bezahlen) *			150,00	USD
Buchungsgebühren			100,00	€
* = Richtpreis lt. Flugplan & Preislisten 2021 ** = bei kurzfristigem oder gesundheitlichem Ausfall der Reiseleitung kein Anspruch auf Minderung				
BESTENS ABGESICHERT - mit der «All in One» von LTA				
 Unsere Reisen führen in die entlegensten Ecken unseres schönen Planeten. Die «All in One» der LTA (<i>Life Travel Assistance</i>) bietet als Paket umfassenden Reiseschutz inkl. 100% Stornoschutz, Reisegepäcksschutz, Auslands-Krankenversicherung und vieles mehr, um Ihre Reise immer bestmöglich abzusichern. Sprechen Sie uns an - wir beraten Sie gerne!				
Preisänderungen und Irrtümer vorbehalten. Es gelten unsere AGB				
Extras vor Ort: [Stand 10/2021]	* persönliche Ausgaben wie Leihhausrüstung, Souvenirs & Trinkgelder, Nitrox (USD 150,-) * Hafen- & Marineparkgebühren (USD 150,-) * auf Wunsch Vor- oder Anschlussprogramm * alle Leistungen welche hier nicht als inkludiert angeführt sind			
Preisänderungen und Irrtümer vorbehalten Es handelt sich um eine Pauschalreise nach EU-PRV				

WATERWORLD-SPECIALS: Erfahrung und Kompetenz seit 1997

Stublerfeld 22 * Top 7 & 9 * AT 6123 Terfens - Vomperbach
 Office: +43 (0) 52 24 / 67 455 * Cell.: +43 (0) 664 / 234 67 46
 info@waterworld.at * www.waterworld.at