

# Waterworld

FEEL THE ELEMENTS

## Manatee

Crystal & Rainbow River, Florida

The Plantation Resort

17. - 26. Februar 2023

8 Nächte - 5 Tauch- & Schnorcheltage

max. 11 Teilnehmer

[www.waterworld.at](http://www.waterworld.at)



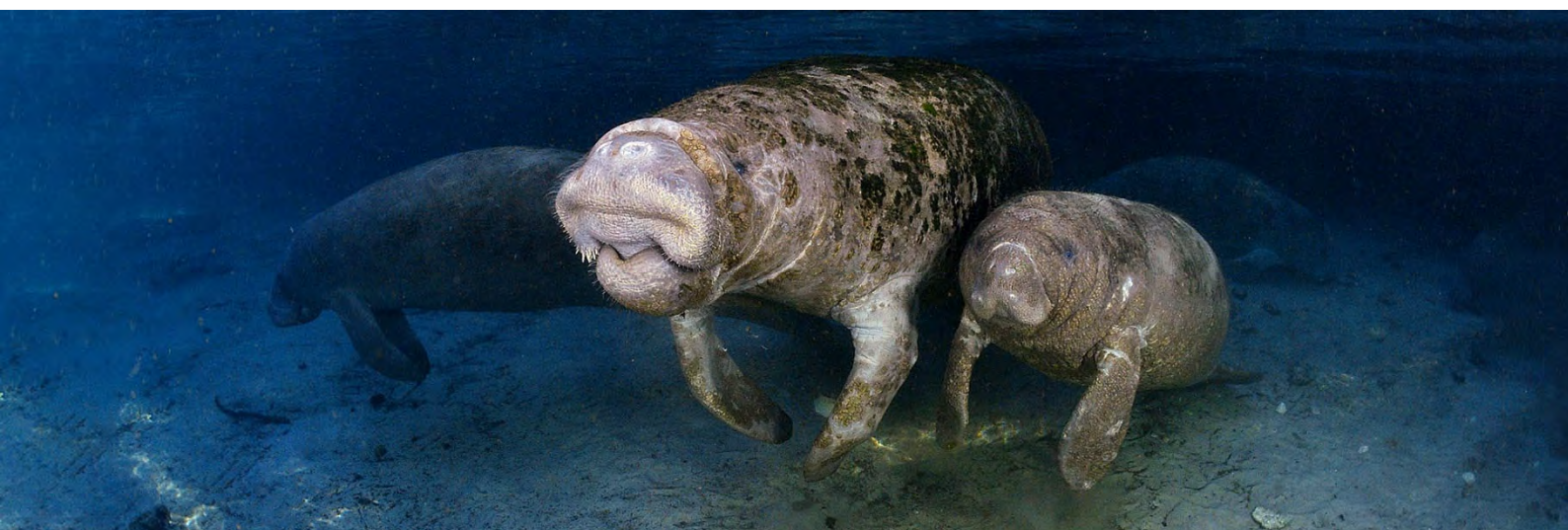
## *Abenteuer Florida - die Sirenen des Crystal River*

### Zu Gast im Winterquartier der Seekühe

Geschützt hinter Mangroven und sich scheinbar im Bayou verlierend liegen im Herzen Floridas der **Rainbow River** und die weitläufigen Buchten der **Kings Bay** und des **Crystal River**. Hier suchen in den kühlen Wintermonaten, wenn das Wasser im Golf von Mexico auch einmal auf frische 15° Celsius abkühlen kann, Dutzende, ja sogar oft hunderte Seekühe Schutz in den immer warmen Quelltöpfen. Mit etwas Glück können die freundlichen Tiere dann in Gruppen mit bis zu 50 oder mehr Individuen beobachtet werden. Das weltweit größte Rückzugsgebiet für die sanften und bedrohten Manatees ist Sinnbild für Floridas faszinierende Natur. Unsere Kleingruppenreisen in diese Region sind ein Höhepunkt in unserem Programm für naturbegeisterte Schnorchler, Taucher & Naturfreunde die das Besondere suchen, und den Wert eine (Tauch)reise nicht daran bewerten wie viele Tauchgänge oder Tiefenmeter man im Logbuch eintragen kann.

Der nachhaltige Schutz und sanfte Umgang mit Naturwundern wie den Manatees sollte bei allen Aktivitäten aber immer vorrangig sein. Schließlich sind die Seekühe etwas ganz Besonderes. Das stellte auch schon Christoph Kolumbus, der erste europäische Tourist, vor über 500 Jahren fest: Als er 1493 nach seiner langen und entbehrungsreichen Fahrt quer über den Atlantik in der Karibik drei Seekühe sah, hielt er sie zunächst für Meerjungfrauen. Die Mannschaft der Santa Maria geriet bei ihrem Anblick auf größere Entfernung (und damals noch ohne Ferngläser) jedenfalls in Begeisterung. Kolumbus vertraute nach näherer Betrachtung der «Sirenen» dann aber doch enttäuscht seinem Logbuch an:

*"Sie sind nicht so schön, wie sie gemalt werden,  
und in gewisser Weise haben sie ein Gesicht wie ein Mann."*



**WATERWORLD-SPECIALS: Erfahrung und Kompetenz seit 1997**

Werner Thiele KG \* Rettenbergstrasse 32 \* AT 6114 Kolsass  
Office: +43 (0) 52 24 / 67 455 \* Cell.: +43 (0) 664 / 234 67 46  
info@waterworld.at \* www.waterworld.at



day by day  
17. - 19. Februar 2023

1 Nacht ORLANDO & 7 Nächte CRYSTAL RIVER

- \* Flug nach Orlando \* 1 Nacht MARRIOTT LAKESIDE \* 7 Nächte PLANTATION ON CRYSTAL RIVER RESORT (3½\*\*\*) \*
- \* 5 x private Manatee-Tour \* 3 x private Rainbow River Tour mit Tauchpaket \* Kennedy Space Center und mehr \*
- \* alle Transfers im geräumigen Van \* auf Wunsch Anschlussprogramm Florida, alternativ Heimflug \*

Tag 1: Von Europa nach Florida

17. Februar 2023

Ihr Abflug nach Florida ist ab allen größeren Flughäfen in Deutschland, Österreich und der Schweiz möglich. Ein Direktflug (ev. mit Zubringerflügen) bringt Sie nach Orlando. Nach Ihrer Ankunft verbringen Sie die erste Nacht im nahen **Orlando Airport Marriott Lakeside Resort**. Da die Fahrt von Orlando nach Crystal River zwischen 2 und 2½ Fahrstunden dauert und zudem in der Nacht wäre, macht es keinen Sinn den Transfer noch am selben Tag durchzuführen. Erholen Sie sich daher besser erst einmal von der Anreise und schlafen Sie den Jetlag etwas weg.



Tag 2: Quer durch Florida & Ankunft in Crystal River

18. Februar 2023

Nach einer erholsamen Nacht und einem guten Frühstück startet gegen 9:30 Uhr Ihr Transfer nach Crystal River, wo Sie gegen Mittag ankommen. Ab 14:00 Uhr können Sie Ihre Zimmer beziehen. Den Rest des Tages nutzen Sie, um sich für die Abenteuer der nächsten Tage vorzubereiten. Im Tauchcenter erledigen Sie die Formalitäten, danach besuchen Sie das **Crystal River Wildlife & Visitors Center** um das richtige Verhalten bei den Manatees in einem verpflichtenden Briefing zu erlernen. Anschließend haben Sie Zeit um Ihre Kamera- & Tauchausrüstung vorzubereiten.



Tag 3: Ihr Abenteuer beginnt!

19. Februar 2023

Je nach Tide, Wetter und Empfehlung des Dive Centers stehen die privaten Boote inklusive eines erfahrenen Kapitäns und Guides frühmorgens oder eben erst nach dem Frühstück bereit, um Sie zu einem der Quelltöpfe zu bringen. Sind die Manatees erst geortet, gleiten Sie vorsichtig das erste Mal zu den sanften Seekühen ins Wasser. Meist fahren wir dann nach ca. 3 bis 4 Stunden zurück zum Resort, denn in der Haupttageszeit sind sehr viele Touristen an den Manatee-Quelltöpfen. Der Rest des ersten Tages steht heute zu Ihrer freien Verfügung.



WATERWORLD-SPECIALS: Erfahrung und Kompetenz seit 1997



day by day  
20. - 26. Februar 2023

**Tag 4 bis Tag 8: Manatees, Rainbow River & Airboat Tour**

**20. bis 24. Februar 2023**

Der Ablauf vom 20. - 22. Februar ist spannend und vielfältig, ein üppiges Programm in den Flüssen und Quellen erwartet Sie: drei Tage lang sind nun morgendliche Manatee-Ausfahrten sowie Rainbow River-Ausfahrten am Nachmittag in Ihrem Abenteuerpaket enthalten. Täglich schwimmen & schnorcheln Sie morgens bzw. vormittags mit den Manatees von *Crystal River* und fahren dann nachmittags an den *Rainbow River*, wo Sie im kristallklaren Wasser des atemberaubenden Flusses wahlweise tauchen oder schnorcheln können. Alligatorhechte, Sonnenbarsche, Kormorane und mit etwas Glück auch Schnappschildkröten lassen sich im gemächlich fließenden Fluss entdecken. Die Abende verbringen Sie immer in gemütlicher Runde - entweder im Hotel, oder in den nahe gelegenen Roadhouses & Restaurants, wo Sie lokale Spezialitäten wie die legendären «*Florida Stone Crabs*» verkosten können.

Am 23. Februar beenden Sie mit der insgesamt 5. Manatee-Ausfahrt am Morgen auch die Wasseraktivitäten. Den Nachmittag nutzen Sie um Ihre Ausrüstung zu trocknen, Kameras zu zerlegen und das Meiste zu verpacken. Doch die spannenden Abenteuer sind noch lange nicht vorbei:

Am 24. Februar wartet ein besonderes Abenteuer auf Sie: «*Wild Bill's Airboat Tour*» entführt Sie tief hinein in die Natur Floridas und zu noch mehr Wildlife! Nach dem Mittagessen besuchen Sie dann den *Homosassa National Park* wo es jede Menge Wildtiere und Alligatoren zu entdecken gilt. Beim Abendessen lassen Sie in der gemütlichen Gruppenrunde dann noch einmal alle Erlebnisse der letzten Tage Revue passieren.



**Tag 9 bis Tag 10: Heimreise oder mehr Abenteuer?**

**25. bis 26. Februar 2023**

Nach einer letzten Nacht geht es früh los: Die Besichtigung des **Kennedy Space Center in Cape Canaveral** wartet auf Sie. Am Nachmittag fahren Sie zum Flughafen von Orlando, mit Abflug am Abend und Ankunft in Europa am folgenden Morgen. Alternativ können Sie in Florida bleiben oder auf eines unserer auf diese Tour abgestimmten Specials weiterreisen: die **Buckelwale der Silverbanks**, **Haie in den Bahamas**, das **Blue Hole in Belize** oder **Segelfische in Mexico** erwarten Sie. Gerne beraten wir Sie unverbindlich zu den unterschiedlichen Möglichkeiten.



**WATERWORLD-SPECIALS: Erfahrung und Kompetenz seit 1997**

Werner Thiele KG \* Rettenbergstrasse 32 \* AT 6114 Kolsass  
Office: +43 (0) 52 24 / 67 455 \* Cell.: +43 (0) 664 / 234 67 46  
info@waterworld.at \* www.waterworld.at



## *Manatees - einzigartige, sanfte Clowns*

**R**undschwanzseekühe oder *Manatees* sind maritim lebende Säugetiere. Sie erreichen eine Länge von 2½ bis 4½ m und ein Gewicht von bis zu 500 kg. Ihre Verbreitung ist auf die Küsten des Atlantiks und die darin mündenden Flußsysteme beschränkt, in Amerika reicht ihr Verbreitungsgebiet vom Südosten der USA über die Küsten Mittelamerikas und die Karibischen Inseln bis in das nördliche Südamerika. In Flußsystemen wie dem Orinoko oder Amazonas sind sie bis weit in das Landesinnere zu finden. Die Tiere leben sowohl im Salz- als auch im Süßwasser, im Meer halten sie sich aber bevorzugt in seichten Küstenabschnitten wie Lagunen und Mangrovegebieten mit über 20°C Wassertemperatur auf. Wie alle Seekühe sind Manatees an ein aquatisches Leben angepasst und können im Gegensatz zu Robben nicht mehr an Land kommen. Üblicherweise bewegen sie sich mit 3-7 km/h fort, im Bedrohungsfall können sie Geschwindigkeiten bis 25 km/h erreichen. Um zu atmen, strecken sie die an der Oberseite der Schnauze liegenden Nasenlöcher aus dem Wasser. Die Dauer eines Tauchgangs ist variabel und beträgt meist 4 Minuten, allerdings können sie bis zu 16 Minuten tauchen. Manatees sind tag- & nachtaktiv. Einer sechs- bis achtstündigen Fressphase folgt eine sechs- bis zehnstündige Ruhephase, bei der sie sich entweder unter der Wasseroberfläche treibend oder am Grund liegend aufhalten.

Über das Sozialverhalten gibt es unterschiedliche Berichte: Sie leben einzelgängerisch oder in kleinen Familiengruppen. Manchmal bilden mehrere Tiere lose Zusammenschlüsse, etwa bei der Nahrungsaufnahme. Zwar sind diese Zusammenschlüsse durch vielfältige, nicht geschlechtsspezifische Körperkontakte wie gegenseitiges Umarmen oder zärtliches Knabbern geprägt, dennoch entwickeln sich keine Rangordnung und keine gegenseitigen Hilfestellungen. Zumindest vom Karibik-Manatee ist ein ausgeprägtes Paarungsritual bekannt, wonach sich bis zu 20 Männchen um ein Weibchen sammeln und ihm bis zu einem Monat folgen. Die Kuh versucht den teilweise brutalen Annäherungsversuchen der Männchen zu entgehen, dennoch kommt es in der Regel mehrere Male zur Begattung. In den meisten Regionen dürfte es keine feste Paarungszeit geben. Nach einer 13-monatigen Tragezeit kommt dann üblicherweise ein einzelnes Jungtier zur Welt. Wie bei Walen erfolgt die Geburt mit dem Schwanz voran. Neugeborene wiegen rund 10-15 kg und sind verhältnismäßig weit entwickelt, sie können bereits an ihrem ersten Lebenstag schwimmen und selbständig Luft holen, reiten dazu aber manchmal auf dem Rücken der Mutter. Weibchen haben zwei Zitzen in der Achselregion, mit denen sie die Jungtiere säugen. Rundschwanzseekühe sind langlebige Tiere und können ein Alter von ca. 60 Jahren erreichen.



**WATERWORLD-SPECIALS: Erfahrung und Kompetenz seit 1997**

Werner Thiele KG ✳ Rettenbergstrasse 32 ✳ AT 6114 Kolsass  
Office: +43 (0) 52 24 / 67 455 ✳ Cell.: +43 (0) 664 / 234 67 46  
info@waterworld.at ✳ www.waterworld.at



## Seekuh-Winterquartier Crystal River

Das weltweit bekannteste Gebiet für die Begegnung mit Manatees ist das Flussgebiet von *Crystal River* im Westen Floridas. *Crystal River* liegt 130 Kilometer nördlich von Tampa und wäre ohne den gleichnamigen Fluss wahrscheinlich nur ein weiteres verschlafenes Dorf auf der Route nach Tallahassee. Da aber die Manatees den ca. 22°C warmen *Crystal River* sowie die Quelltöpfe *Kings Spring* und *3 Sisters* als Rückzugsraum bei kaltem Winterwetter gewählt haben, gibt es hier auch touristische Einrichtungen. Etliche Hinweisschilder für Touren auf dem *Crystal River* weisen auf die Manatees hin. Tauchshops bieten Ausflüge zu den «*Gentle Giants*» und Hotels in allen Preisklassen vervollständigen die Bandbreite des Angebotes.

Da der ausufernde Tourismus auch diesen Flecken Erde nicht verschont hat, wurden unsere Touren nach einer intensiven Testphase so geplant, dass unsere Gäste nach Möglichkeit so früh wie möglich an den Quellen sind. Wir verwenden geräumige und extra gecharterte Boote für maximal 6 Personen pro Boot und versuchen unsere Gäste noch vor dem Ansturm der Tagestouristen ins Wasser zu bekommen. Unsere beiden Boote fahren nach Möglichkeit an unterschiedliche Quelltöpfe, so dass wenige Schnorchler gleichzeitig im Wasser sind. Der individuelle Erlebniswert ist so für jeden bestmöglich optimiert.

Um dabei die Manatees möglichst ungestört in ihrem natürlichen Verhalten erleben zu können, starten unsere Touren meist bereits in der Morgendämmerung, so dass unsere Boote bei Sonnenaufgang nach einer halbstündigen Bootsfahrt an den besten Spots sind. Erfahrene Kapitäne & Guides, welche viel über die einzigartigen Seekühe beitragen und dafür Sorge tragen, dass die streng geschützten Manatees nicht bedrängt werden, begleiten Sie. Im Wasser gilt: Es ist das Manatee, welches entscheidet, wie nahe es Ihnen kommen will. Meist ist dies so nahe, dass Sie sich fragen werden, warum das Manatee sie als Kuschelpartner gewählt hat. Die frühen Erzählungen der Seeleute über liebensbedürftige Sirenen sind jedenfalls glaubwürdig.

Achtung: Journalisten, Profifotografen und Filmteams (gilt nicht für Amateure) müssen nach einer kurzen Schulung über das richtige Verhalten beim Schnorcheln mit den sanften Manatees ein spezielles Permit des *Florida Wildlife Management* erwerben (dzt. U\$ 100,-). Für die Nationalparkwächter sind die «professionellen» Naturbeobachter anhand leuchtend gelber Westen erkennbar. Ob diese Sonderpermits beibehalten werden, stand zu Drucklegung dieser Info nicht fest. Für alle (Amateure wie Profis) gilt vor Sonnenaufgang ein Blitzverbot, in den 3 Sisters besteht zudem generelles Blitzverbot.



**WATERWORLD-SPECIALS: 20 Jahre Erfahrung und Kompetenz**

Werner Thiele KG ✨ Rettenbergstrasse 32 ✨ AT 6114 Kolsass  
Office: +43 (0) 52 24 / 67 455 ✨ Cell.: +43 (0) 664 / 234 67 46  
info@waterworld.at ✨ www.waterworld.at



## *Schnorcheln mit Manatees im Crystal River*

**Z**wifelsohne sind die Manatees die wahren Stars von **Crystal River**. Lassen Sie sich von den liebeshungrigen Sirenen verzaubern: Die Manatees gehen gerne mit ihren menschlichen Beobachtern auf Tuchfühlung und oft ist Kuschneln garantiert! Alte Legenden werden dann zur Realität, und so manch «Seemannsgarn» verständlich: Die verspielten, neugierigen und überaus gutmütigen Seekühe treten nämlich gerne in Interaktion mit staunenden Schnorchlern. Wenn man einmal erlebt hat, wie sanft und kontaktfreudig manche der Tiere sind, versteht man die Rum-geschwängerten Fantasien so manch eines Seemanns der letzten Jahrhunderte, als das Wissen über diese Tiere noch mangelhaft, Seemannsaugen ohne Brillen oder Ferngläser schlecht, Sehnsüchte & Ammenmärchen aber dafür weit verbreitet waren.

**Der Ort ist magisch:** Lassen Sie sich von den kühlen Morgenstunden nicht abschrecken - gerade in der Früh tummeln sich besonders viele Manatees in den warmen Quellen. Taucherfahrung ist für die Teilnahme an diesen Ausfahrten keine nötig, was dieses außergewöhnliche Erlebnis gerade auch für Familien mit Kindern oder Nichttauchern zu einer besonderen Attraktion macht. Die besten Locations in der weitläufigen Bucht von Crystal River für das Interagieren mit den Seekühen sind **Kings Spring** und **Three Sisters**.

**Exklusivität ist Trumpf:** Nur 6 Gäste pro Boot sind Garant für eine minimale Störung der Tiere bei gleichzeitig größtmöglichem Erlebnispotential für jeden einzelnen Teilnehmer unserer **Waterworld-Manatee-Specials**. Wenn Sie schwimmen können und sanfte, große Tiere lieben wird diese Reise Ihr Leben ganz sicher bereichern - und verändern.



**WATERWORLD-SPECIALS: Erfahrung und Kompetenz seit 1997**

Werner Thiele KG \* Rettenbergstrasse 32 \* AT 6114 Kolsass  
Office: +43 (0) 52 24 / 67 455 \* Cell.: +43 (0) 664 / 234 67 46  
info@waterworld.at \* www.waterworld.at



## Der Rainbow River Floridas glasklares Naturwunder

Mit einer gleichbleibenden Temperatur von ca. 22°C verheißen die Quellen des *Rainbow River* ein kühles Bad und angenehme Tauchgänge auch an heißen Tagen: Der neun Kilometer lange und spektakuläre Fluss gliedert sich in den Oberlauf im *Rainbow Springs State Park* und den frei zugänglichen Unterlauf, wo Tauchen einigen lizenzierten Anbietern wie dem *Plantation Dive Center* erlaubt ist. Wie in den meisten State Parks ist auch hier alles vorhanden was benötigt wird, um den Tag zu verbringen, von schattigen Picknickpavillons mit Grillstellen bis hin zur Snackbar. Das kleine Visitor Center gibt einen guten Überblick über den natur- und kulturgeschichtlichen Hintergrund der Gegend.

Nur die wenigsten Besucher des «Sunshine State» wissen, dass über 600 Quellen aus Floridas Erdboden sprudeln. Archäologische Funde beweisen, dass schon die Ureinwohner vor über 10.000 Jahren diese Quellen nutzten und sich dort bevorzugt ansiedelten. Später lockte das klare Quellwasser die Touristen an und es entstanden etliche Kurorte entlang der Ufer dieser Quelltopfe. Ein Dutzend dieser Quellen steht heute als State Parks unter Naturschutz. Das Kronjuwel unter diesen Parks ist das viertgrößte Quellgebiet in Florida, der *Rainbow Springs State Park*, dessen azurblaues Wasser zum Schwimmen, Schnorcheln und Paddeln einlädt. Das Wasser kommt dabei nicht nur aus einer Hauptquelle, sondern vielmehr aus unzähligen kleinen Quelltopfen die am Flussboden kilometerweit verteilt liegen.

Schon die Anfahrt ist dabei außergewöhnlich: eine kilometerlange Allee aus alten Eichen weist den Weg, am Ende befindet sich ein riesiger Parkplatz. Gleich nach Ihrer Ankunft werden Sie mit einer herrlichen Aussicht auf den glasklaren Fluss belohnt, der sich unwiderstehlich türkisblau vor Ihnen ausbreitet. Sie sollten es nicht verpassen, nach dem Tauchen ein Kanu oder Kajak zu mieten und gemächlich flussauf- oder flussabwärts zu paddeln, vorbei an dicht bewachsenen Ufern wo vielerlei Watvögel und Schildkröten heimisch sind. Wer Glück hat, kann sogar einen der scheuen Otter entdecken. Der *Rainbow River* fließt gemächlich insgesamt neun verwunschene Kilometer dahin, ehe er sich dann bei *Dunnellon* in den *Withlacoochee River* ergießt.

Wer nach seinen Tauchabenteuern im unteren Abschnitt des *Rainbow River* dann noch mehr von diesem einzigartigen Fluss erleben will, sollte jedenfalls einen Besuch des Oberlaufes und des *Rainbow River Springs State Park* keinesfalls versäumen!



**WATERWORLD-SPECIALS: Erfahrung und Kompetenz seit 1997**

Werner Thiele KG ✨ Rettenbergstrasse 32 ✨ AT 6114 Kolsass  
Office: +43 (0) 52 24 / 67 455 ✨ Cell.: +43 (0) 664 / 234 67 46  
info@waterworld.at ✨ www.waterworld.at





## *Tauchen & Schnorcheln im Rainbow River*

**G**lasklar, warm, gemächlich dahinfließend und in den schönsten Farben leuchtend, einem Regenbogen gleich: Das ist der **Rainbow River**. Wer die rund 30-minütige Anfahrt an den glasklaren Rainbow River hinter sich gebracht hat, und in den glasklaren und bis zu 10 Meter tiefen Fluss abtaucht, wird mit dem Anblick von atemberaubend schönen, von zahlreichen Fischarten und vielen anderen Tieren bewohnten Unterwasserlandschaften belohnt.

Do zuerst muss das Boot zu Wasser gelassen werden. Ist dies geschehen und alles sicher verstaut, fahren Sie langsam den sich mäandernden und gemächlich dahinfließenden Fluss hinauf. An den dicht bewachsenen Ufern entdecken Sie unterschiedliche Vögel, Reptilien und Säugetiere. Es wimmelt nur so von Leben an dem türkisblauen Fluss! Bereits vom Boot aus lässt sich erahnen, was Sie unter Wasser erwartet. Nach rund 30 Minuten Fahrt erreichen Sie die Einstiegsstelle. Schnorchelnd oder tauchend lassen Sie sich nun von hier wieder den Fluss nach unten treiben. In den bis zu 10 Meter tiefen Flussabschnitten gibt es wahrlich viel zu entdecken und der üppige Fischreichtum begeistert die Besucher. Riesige **Alligatorhechte** wetteifern mit großen **Flussbarschen** und kleinen **Sonnenbarschen** um Ihre Gunst. In den flachen Uferbereichen kann man die für Florida typischen **Schnappschildkröten** aber auch **Kormorane** bei der Unterwasserjagd im tiefen Grün der vielen hier wuchernden Wasserpflanzen entdecken. Es ist in regenbogenfarbenes Wunder, das seinen Namen zu Recht verdient. Sollten Sie in einem der schilfigen Bereiche ein Tier mit großen Zähnen sehen, dann nehmen Sie es gelassen: die vereinzelt hier (wie überall in Florida) lebenden Alligatoren interessieren sich nämlich überhaupt nicht für Sie.



**WATERWORLD-SPECIALS: Erfahrung und Kompetenz seit 1997**

Werner Thiele KG ✳ Rettenbergstrasse 32 ✳ AT 6114 Kolsass  
Office: +43 (0) 52 24 / 67 455 ✳ Cell.: +43 (0) 664 / 234 67 46  
info@waterworld.at ✳ www.waterworld.at



*Weitere Highlights  
... die auf dieser Reise auf Sie warten!*

## Wild Bill's Airboat Tour

**K**einesfalls sollte man in Florida eine Fahrt mit einem der aus vielen Filmen bekannten Luftschauböte versäumen. Die flachen Boote mit dem markanten Hochsitz und Propeller können über Schilf und Wasserpflanzen fahren und bringen unsere Gäste mit 600 PS Kraft tief hinein in das Bayou - den Sumpf bzw. die «Wetlands»!

Unsere zweistündige Fahrt am Vormittag des letzten Tages Ihres Aufenthaltes in Crystal River führt Sie den Withlacoochee River hinauf, auf der Suche nach großen Alligatoren und Wildlife. Da wir 2 Boote für die Gruppe gechartert haben wird es nicht eng, und jeder Teilnehmer hat ausreichend Platz und fotografischen Freiraum.



## Homosassa Springs Wildlife State Park

**A**lleine schon die Vielfalt dessen, was man hier fotografieren kann lohnt den Besuch: Der Homosassa State Park ist eine gelungene Mischung aus purer Natur und Eco-zoologischen Garten. Neben einem Unterwasserobservatorium und wunderschönen Wanderwegen gibt es informative Schulungen.

Einigen Exoten (für die örtlichen Kinder) leben hier ebenso wie vor allem Floridas Wildlife. Die großzügigen Menagerien sind so angelegt, dass man die teils selten gewordenen Tiere wie Schwarzbär, Alligator, Flamingos oder auch Rotwolf perfekt in natürlicher Umgebung fotografieren kann. Der Wildlife Park ist definitiv einen Besuch wert!

## Kennedy Space Center & Cape Canaveral

**D**as Kennedy Space Center in Cape Canaveral ist der Traum eines jeden Kindes - und so manch eines Erwachsenen. Der Weltraum wird hier zum Greifen nah, legendäre Artefakte wie die großen Apollo-Raketen oder das Space Shuttle «Atlantis» werden Sie begeistern. Es gibt unglaublich viel zu sehen und ein Tag ist eigentlich zu kurz.

Der Besuch im Kennedy Space Center ist von uns für den Abreisetag geplant und so getimt, dass Sie beim Öffnen des Besucherzentrums bereits vor Ort sind. Die Eintrittskarten haben wir vorab besorgt, so dass Sie möglichst viel Zeit haben um in das Weltall einzutauchen, bevor Sie am späten Nachmittag den Heimflug antreten.



**WATERWORLD-SPECIALS: Erfahrung und Kompetenz seit 1997**

Werner Thiele KG \* Rettenbergstrasse 32 \* AT 6114 Kolsass  
Office: +43 (0) 52 24 / 67 455 \* Cell.: +43 (0) 664 / 234 67 46  
info@waterworld.at \* www.waterworld.at

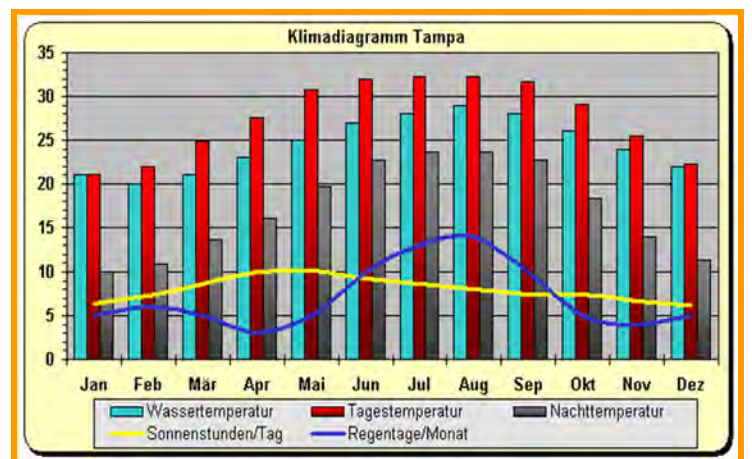


## Lageplan, Klima & beste Reisezeit



## Klima & Reisezeit

Die beste Jahreszeit um die Manatees zu erleben ist der Winter. Je kälter es im Golf von Mexiko ist, desto besser: Die Haut der Tiere ist sehr empfindlich und nur allzu leicht holen sie sich im wahrsten Sinne des Wortes «Frostbeulen», wenn die Meerestemperatur unter 15°C fällt. Zwischen Dezember und Ende März tummeln sich dann oft bis zu 200 Manatees in den warmen Lagunen und Quellen von Crystal River. Am frühen Morgen kann es dabei über Wasser auch für die Taucher erfrischend kühl werden: die Temperaturen liegen morgens oft nur bei 5-7°C, erreichen unter Tags aber rasch bis zu 25°C. 3-5mm Neopren sind perfekt: Das Wasser ist mit mindestens 22-24°C angenehm warm und der beste Aufenthaltsort am Morgen. Nicht nur für die Manatees.



**WATERWORLD-SPECIALS: Erfahrung und Kompetenz seit 1997**

Werner Thiele KG ✨ Rettenbergstrasse 32 ✨ AT 6114 Kolsass  
 Office: +43 (0) 52 24 / 67 455 ✨ Cell.: +43 (0) 664 / 234 67 46  
 info@waterworld.at ✨ www.waterworld.at



## Unsere Hotelempfehlung in Orlando

### Airport Marriott Lakeside, 4\*\*\*\*

Das 1½ km vom Flughafen entfernte **Orlando Airport Marriott Lakeside** ist für die erste und letzte Nacht dieses Specials definitiv eine sehr gute Wahl. Im Umkreis gibt es noch weitere vergleichbare Hotels, die aber alle in derselben Preisklasse sind. Günstigere Hotels sind in den USA nicht wirklich empfehlenswert.

Das moderne Hotel befindet sich in attraktiver Nähe von Sehenswürdigkeiten wie *Sea World* oder den *Universal Studios*. Geschäfte, Restaurants, Innen- & Außenpool samt Hot Tub sowie eine Poolbar, der hauseigene Supermarkt, Lounge mit Bar sowie der kostenlose Airport-Shuttleservice lassen keine Wünsche offen.

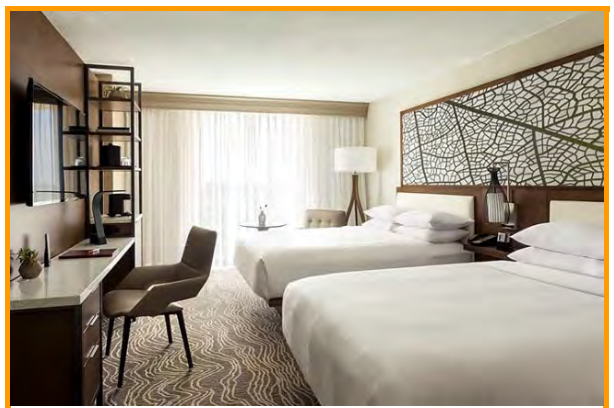


Im **Orlando Airport Marriott Lakeside** erwartet Sie eine sehr gute Auswahl hervorragend zubereiteter Speisen & Lokalitäten. Genießen Sie z.B. in der **Crimson Tavern** amerikanische Küche mit modernem Pfiff. Das komfortable Restaurant bietet eine Reihe von leckeren Kreationen. Das legere **Crimson Cafe** serviert herzhaftes Frühstücksgeschichte mit wunderschönem Blick auf den Swimmingpool und den Lake Michelle. Das zwanglose Restaurant bietet ein entspanntes Speiseerlebnis für einen angenehmen Tagesbeginn.

Sollten Sie früher anreisen, können Sie Wanderwege erkunden oder auch eine Runde Golf am See spielen - oder einfach nur das spannende und vielseitige Orlando erkunden.

Alle 485 schallisolierten Zimmer bieten Ihnen neben kostenfreiem WLAN auch Flachbildfernseher mit Satellitenempfang sowie Netflix, einen Sitzbereich sowie einen Schreibtisch. Die Aussicht speziell aus den zum See ausgerichteten Zimmern ist sehr attraktiv.

Die Ausstattung der Zimmer ist umfassend und makellos. Alle Zimmer verfügen über Annehmlichkeiten wie hochwertige Bettwaren mit Pillowtop-Matratzen, Klimaanlage, Wasserkocher für Tee und Kaffee, Safe, Minibar, Telefon, Bügelbrett und natürlich ein ansprechend gestaltetes Badezimmer mit Dusche, Handtüchern, Föhn und gratis Pflegeartikeln.



**WATERWORLD-SPECIALS: Erfahrung und Kompetenz seit 1997**

Werner Thiele KG ✨ Rettenbergstrasse 32 ✨ AT 6114 Kolsass  
Office: +43 (0) 52 24 / 67 455 ✨ Cell.: +43 (0) 664 / 234 67 46  
info@waterworld.at ✨ www.waterworld.at



## Ihre Unterkunft, das Plantation on Crystal River Resort

Mit seiner perfekten Lage unmittelbar am Ufer der Kings Bay bietet das *Plantation on Crystal River Resort* das perfekte Erlebnis für jeden Geschmack. Das Resort liegt mitten in der Natur am Ortsrand, schillernde Grüntöne dominieren das Bild soweit das Auge reicht. Das ruhig gelegene Areal des Resorts erstreckt sich über eine üppig mit Virginia-Eichen bewachsene Fläche von 94 Hektar und bietet einer bunten Vielfalt an Vögeln aller Art wie sogar Adlern und Eulen eine Heimat. Das Hotelgelände begeistert mit seinen gepflegten Rasenflächen, einer Vielfalt an Eichen, Palmen und Pinien und ist umringt von den natürlichen Quellen der Kings Bay.

Das gesamte Hotelareal und die Zimmer sind liebevoll im amerikanischen Südstaaten-Stil gestaltet und verbreiten den Charme des «Old American South». Es gibt einen eigenen Jachthafen, Wellnessbereiche sowie einen hoteleigenen 27-Loch Golfplatz und natürlich einen Fitnessbereich. Der große Hotelpool ist ein beliebter Aufenthaltsbereich, allerdings kann um diese Jahreszeit das Wasser etwas kühl sein. Vier ansprechende Restaurants und Bars erwarten den Gast und überzeugen mit einem reichhaltigen Menü an Grillspezialitäten sowie landestypischen Gerichten. Das Plantation ist der perfekte Platz, um einen aktivitätsreichen Tag perfekt ausklingen zu lassen. Egal ob Sie Zeit am Pool verbringen und einen Cocktail genießen oder auf der Suche nach typisch amerikanischen Steaks die Restaurants und Bars im Ortszentrum von Crystal River besuchen: im *Plantation on Crystal River Resort* sind Sie jedenfalls bestmöglich untergebracht und direkt in der Nähe der Manatees, die immer wieder bis in den Kanal direkt vor dem Resort kommen.



**WATERWORLD-SPECIALS: Erfahrung und Kompetenz seit 1997**

Werner Thiele KG ✨ Rettenbergstrasse 32 ✨ AT 6114 Kolsass  
Office: +43 (0) 52 24 / 67 455 ✨ Cell.: +43 (0) 664 / 234 67 46  
info@waterworld.at ✨ www.waterworld.at



## *Die Zimmer im Plantation on Crystal River Resort*

**S**ie können zwischen den Standard Zimmern im Haupthaus (mit *Garden View* oder *Water View*) oder den geräumigen *Golf View Villas* die auf Ihre Wünsche und Bedürfnisse abgestimmte Zimmerkategorie auswählen. Sämtliche Zimmer wurden unlängst renoviert und bieten alle Annehmlichkeiten der gehobenen Hotelkategorie. Alle Zimmer verfügen neben komfortablen Extras wie Kühlschränken und Wasserkochern mit Kaffee-/Teezubehör auch über WLAN-Internetzugang (kostenlos) und Kabelempfang. Die Zimmer bieten wahlweise mit einem Doppelbett oder zwei Einzelbetten ausreichend Platz für ein Paar oder zwei befreundete Reisetilnehmer. Zwei Nachttischkästchen, ein Schreibtisch und ein großer Schrank bieten ausreichend Stauraum für persönliche Dinge. Parkplätze sind vorhanden.

Die *Golf View Villas* sind zweistöckige Villas mit einem Wohn-/Esszimmer und einem zusätzlichen Sofabett. Darüber hinaus verfügt diese Unterkunft über einen größeren Kühlschrank und eine Mikrowelle, ein Loft-Schlafzimmer, zwei Badezimmer, zwei 32-Zoll TVs und einen Terrassenbereich mit Blick auf den Golfplatz. Die Villen eignen sich hervorragend für Familien mit Kindern. Für Gäste die ein Auto gemietet haben sind auch hier ausreichend Parkplätze vorhanden.

**Ausstattung der Standard-Zimmer:** je nach Kategorie tlw. Terrasse oder Balkon | Klimaanlage | Kabelkanäle & Flachbild-TV | Schrank | Badezimmer mit Badewanne oder Dusche, Wc | Haarföhn | Kaffee- & Teezubehör | Bügelbrett & Bügeleisen | freies Wlan | Minibar | Safe | Telefon



**WATERWORLD-SPECIALS: Erfahrung und Kompetenz seit 1997**

Werner Thiele KG ✨ Rettenbergstrasse 32 ✨ AT 6114 Kolsass  
Office: +43 (0) 52 24 / 67 455 ✨ Cell.: +43 (0) 664 / 234 67 46  
info@waterworld.at ✨ www.waterworld.at



## *Restaurants und Gemeinschaftsbereiche im Plantation on Crystal River Resort*

Sie können im weitläufigen und harmonisch in die umgebene Natur eingebetteten Resort zusätzlich aus einer Vielzahl an Aktivitäten wählen, wenn Sie einmal nicht Schnorcheln oder Tauchen wollen: Der große Pool ist ein beliebter Ort um zu Entspannen, ein Buch zu lesen oder einfach nur an der Tiki Bar zu verweilen: Hier werden Ihnen neben leckeren Cocktails auch noch frische Sandwiches oder Burger angeboten.

Wenn Sie die freie Zeit lieber nutzen, um sich rundum verwöhnen zu lassen, ist das **Spa** der richtige Ort für Sie. Sollte Ihnen der Sinn mehr nach sportlicher Betätigung stehen, haben Sie auch abseits Ihres vorgebuchten Tauch- bzw. Schnorchelpaketes mehr als nur eine Auswahlmöglichkeit: der große Golfplatz lädt Sie dazu ebenso ein wie die beliebten Touren zum Angeln. Mietboote, Kayaks, Paddelboote, Stand-Up-Boards und vieles mehr kann vor Ort ausgeliehen werden, im Wassersportzentrum befindet sich ein gut sortierter Laden mit Ausrüstungsgegenständen sowie Souvenirs.

Die Restaurants «**West 82° Bar & Grill**» sowie «**The 19th Hole Bar & Grill**» und die beiden Bars bietet Ihnen für all diese Aktivitäten jedenfalls ein gutes und reichhaltiges Frühstück sowie sehr gute Mittags- und Abendmenüs (à la carte). Frischer Fisch und saisonale Highlights wie die Steinkrabben sind ebenso auf der Speisekarte zu finden wie diverse Steaks und andere - vor allem amerikanische - Gerichte. Die Getränkekarte bietet eine ungewöhnlich umfangreiche Auswahl, und sowohl an der Poolbar als auch an der Hausbar gibt es darüber hinaus alles was das Herz begehrt.



**WATERWORLD-SPECIALS: Erfahrung und Kompetenz seit 1997**

Werner Thiele KG ✨ Rettenbergstrasse 32 ✨ AT 6114 Kolsass  
Office: +43 (0) 52 24 / 67 455 ✨ Cell.: +43 (0) 664 / 234 67 46  
info@waterworld.at ✨ www.waterworld.at



## Ihre Reise- & Expeditionsleitung Die Waterworld PROs

### Ihre Zufriedenheit ist unser höchster Lohn

**W**ir legen bei unseren geführten Expeditionen und Gruppenreisen sehr großen Wert darauf, dass Sie ein (soweit es die örtliche Abgeschiedenheit und der Charakter der Reise erlauben) möglichst einzigartiges und hochkarätiges Urlaubserlebnis haben. Wir teilen seit über 20 Jahren Ihre Leidenschaft für ausgefallenen-extreme Destinationen, schöne Schiffe und faszinierende Regionen. Unsere erfahrenen Teammitglieder sind stets bemüht, Ihre Reise zu einem besonderen Erlebnis zu machen. Sie stellen gerne Ihre Fachexpertise zur Verfügung und geben Tipps zu den geplanten Aktivitäten.

#### Expeditions- & Reiseleitung

Die WATERWORLD Reise- & FotoPROs im Einsatz

„Unsere Gruppenreisen und Expeditionen werden von erfahrenen und weit gereisten, mehrsprachigen Profis und Szene-Ikonen geleitet und betreut. Der Schwerpunkt in unserem Team sind unsere legendären FotoPROs, die immer gerne Tipps geben und Bilder für die Gäste zur Verfügung stellen. Als Geschäftsführer unseres Familienunternehmens garantiere ich für den 100%igen Einsatz unseres jeweiligen hochmotivierten Reiseleiters.“

Welcher ReisePRO für ein Special eingesetzt wird steht zeitnahe vor Abreise fest. Wir können keine Garantie für einen bestimmten Reiseleiter abgeben, bemühen uns aber die meist ein Jahr im Voraus eingeteilten Reiseleiter auch beizubehalten. Private oder gesundheitliche Faktoren können einen personellen Reiseleiterwechsel aber jederzeit verursachen und sind kein Storno- oder Minderungsgrund.



### ★ Achtung - Wichtiger Vertragsbestandteil ★

Die beschriebenen Tagesprogramme und Abläufe dieser Tauch- & Naturreise dienen ausschließlich zu Ihrer Orientierung. Diese Reise hat Expeditionscharakter. Das endgültige Programm kann sich aufgrund des langen Vorlaufes und durch den Einfluss lokaler, klimatischer und politischer Verhältnisse immer leicht ändern und variieren. Die regionalen Vertragspartner dieser Reise sowie Ihre WATERWORLD-Expeditionsleitung entscheiden immer gemäß den Verhältnissen vor Ort und werden auch ad hoc auf aktuelle Gegebenheiten, Wetterphänomene sowie Tierbeobachtung reagieren und den Tagesablauf bestmöglich daran anpassen. Flexibilität ist von größter Bedeutung auf unseren Fernreisen mit Expeditionscharakter. Alle Aktivitäten sind von Wetter, Verfügbarkeit, örtlichen Landesbestimmungen und Umweltschutzauflagen abhängig. Der Expeditionsplan, die Tauchgänge & Tauchplätze sowie die beschriebenen Aktivitäten werden von unseren Partnern sowie Ihrer WATERWORLD-Reiseleitung täglich besprochen, tagesaktuell überarbeitet und nach sicherem Ermessen und den Bedürfnissen der Gruppe umgesetzt. Das oben beschriebene Programm entspricht der sorgfältigen Planung und den Informationsgrundlagen bei der Programmstellung im November 2020. Etwaige nötige Änderungen die sich durch neue Erkenntnisse, Veränderungen in der Natur, Auflagen oder Einschränkungen der Behörden vor Ort sowie derzeit weder absehbare noch sich abzeichnende Gesetzesänderungen ergeben sind aber grundsätzlich immer möglich und daher ausdrücklich kein Stornierungs- oder Minderungsgrund.

### © Copyrights

© 1 image by LUFTHANSA © 2 images by WIKIMEDIA LIBRARY © 2 images by GOOGLE MAPS  
© 2 images by IVAN VICENTE © 4 images by MARRIOTT LAKESIDE © 6 images by PLANTATION ON CRYSTAL RIVER  
© 1 image by WILD BILL 'S AIRBOAT TOUR © 24 images by Werner THIELE

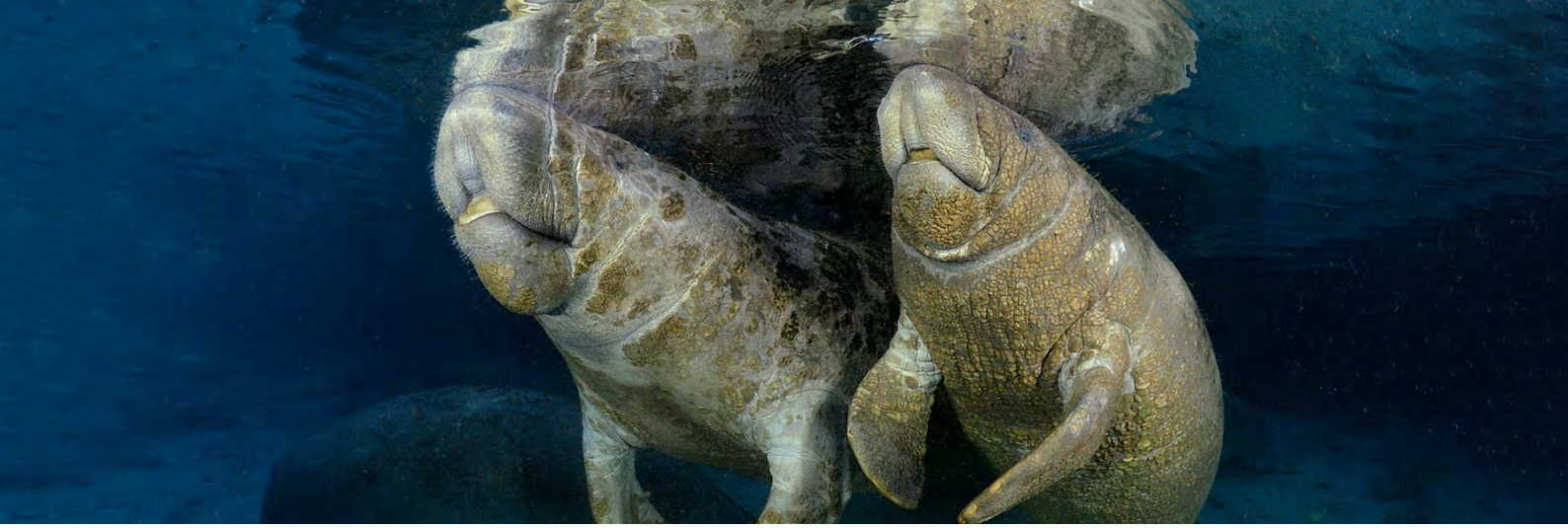
© copyright on text & concept: WATERWORLD - WERNER THIELE KG

No image, text or part of the text of this document may be copied or used without prior written confirmation by WATERWORLD - Werner Thiele KG


### WATERWORLD-SPECIALS: Erfahrung und Kompetenz seit 1997

Werner Thiele KG ★ Rettenbergstrasse 32 ★ AT 6114 Kolsass  
Office: +43 (0) 52 24 / 67 455 ★ Cell.: +43 (0) 664 / 234 67 46  
info@waterworld.at ★ www.waterworld.at





# LEISTUNGEN & PREISE

PREISE			
<b>7 Nächte Plantation on Crystal River Resort &amp; Plantation Divers Paket</b>		Preis p.P.	Währung
«De Luxe Room» Zweibett oder Doppelzimmer	Tauch- & Schnorchelabenteuer «Manatee» lt. Beschreibung beinhaltet: * Zimmer nach Wahl (ohne Verpflegung) Ausstattung lt. Beschreibung auf Seite 14 dieses PDFs * 5 Manatee Ausfahrten inkl. privatem Boot für je max. 6 PAX inkl. Kapitän, Guide, Tee & Kaffee * 3 Rainbow River Ausfahrten inkl. privatem Boot für je max. 6 PAX inkl. Flasche, Blei, Kapitän, Guide, Softdrinks * 2 Mietwagen-Vans (je 15-Sitzer), inkl. erster Tankfüllung und Versicherung * Tickets für Homosassa Springs Wildlife Park, Wild Bill´s Airboat Tour, Kennedy Space Center * WATERWORLD FotoPRO Reiseleitung inkl. 50 - 75 Bilder für privaten Gebrauch **	2.090,00	€
«Golf Villa» Doppel- oder Zweibettzimmer		2.390,00	
<b>7 Nächte Einzelzimmerzuschlag</b>		Preis p.P.	Währung
«De Luxe Room»	* Upgrade in Einzelzimmer lt. Beschreibung gesamt für 7 Nächte	550,00	€
«Golf Villa»	* Upgrade in Einzelzimmer lt. Beschreibung gesamt für 7 Nächte	850,00	
Zuschlag Beistellbett (Dreibettzimmer De Luxe) oder 4er-Belegung (Golf Villa) sowie Kinderermäßigung nach Verfügbarkeit (auf Anfrage)			
ZUSÄTZLICHE KOSTEN			
<b>Flug Europa - Orlando - Europa *</b> z.B. mit Lufthansa ab Frankfurt in ECONOMY inkl. Flugsteuern, Flugverkehrssteuern und derzeitigen Kerosinzuschlägen		dzt. ca. ab 550,00	€
<b>Unsere Empfehlung für Ihre Anreise: Orlando Airport Marriott Lakeside *</b> Übernachtungen in Orlando (je nach Anreise und individuellen Wünschen) im 4****-Resort inkl. Frühstück exakter Preis tagesaktuell bei Buchung & lt. Zimmerkategorie; Preis ist pro Person und pro Nacht		im DZ ca. ab 150,00	€
		im EZ ca. ab 300,00	€
<b>Nationalpark- &amp; Buchungsgebühren</b> (spezielles Presse / Foto Permit ist nicht inkludiert, vor Ort nach letzten Informationen US\$ 100,-)		155,00	€
* = Richtpreis lt. Flugplan & Preislisten 2020 inkl. Flugsteuern ** = bei kurzfristigem oder gesundheitlichem Ausfall der Reiseleitung kein Anspruch auf Minderung			
BESTENS ABGESICHERT - mit der «Dive & Travel» Plus von DiveAssure			
	Eine Tauchversicherung ist für die Teilnahme an Tauchaktivitäten verpflichtend. Wenn Sie noch keine Tauchsportversicherung besitzen, wird diese gerne für die Dauer Ihrer Tauchtage von uns kostenfrei als Basisschutz für Sie bei der DiveAssure abgeschlossen. DiveAssure bietet allen versicherten Kunden an, diese anschließend auf den umfassenden Reiseschutz Dive & Travel Plus inkl. 100% Stornoschutz, Schutz gegen Sturm, medizinische Tauchunfähigkeit u.v.m. zu erweitern, um Ihre Reise immer bestmöglich abzusichern. Sprechen Sie uns dazu an - wir beraten Sie gerne!		
Preisänderungen und Irrtümer vorbehalten. Es gelten unsere AGB			
Extras vor Ort: [Stand 11/2020]	* persönliche Ausgaben wie Souvenirs & Trinkgelder, Leihhausrüstung, alle Getränke & Speisen, Wäscheservice * zusätzliche Treibstoffkosten (anteilig auf Gruppengröße) * alle Leistungen welche hier nicht als inkludiert angeführt sind		
Preisänderungen und Irrtümer vorbehalten. Aus formalen Gründen möchten wir darauf hinweisen, dass es sich nicht um eine Pauschalreise handelt, sondern um eine Zusammenstellung einzelner Reisebausteine. Die jeweiligen Leistungsträger / Veranstalter entnehmen Sie bitte den einzelnen Reiseleistungen.			

**WATERWORLD-SPECIALS: Erfahrung und Kompetenz seit 1997**

Werner Thiele KG \* Rettenbergstrasse 32 \* AT 6114 Kolsass  
 Office: +43 (0) 52 24 / 67 455 \* Cell.: +43 (0) 664 / 234 67 46  
 info@waterworld.at \* www.waterworld.at