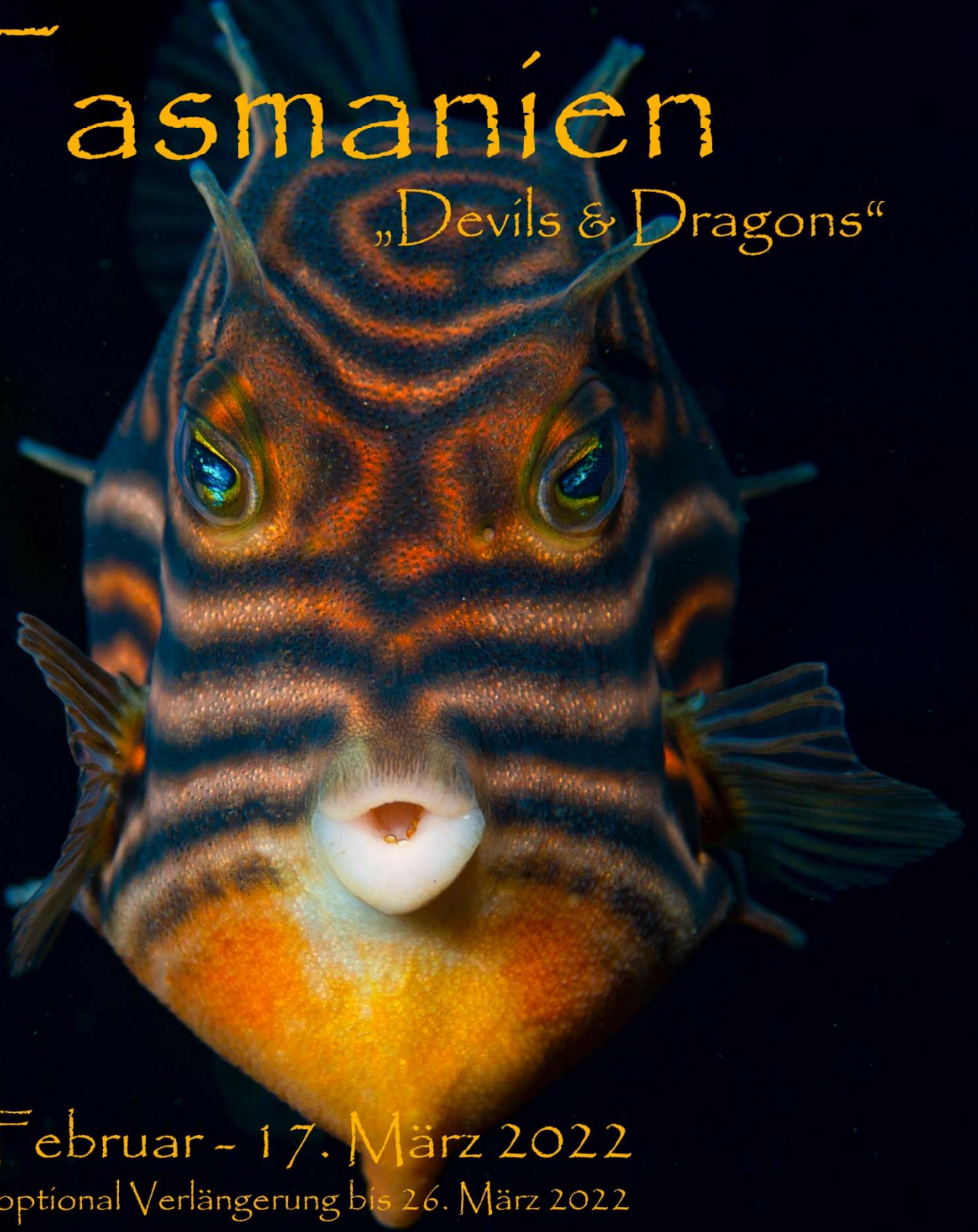


Waterworld

FEEL THE ELEMENTS

Tasmanien

„Devils & Dragons“



28. Februar - 17. März 2022

optional Verlängerung bis 26. März 2022

15 oder 24 Nächte vor Ort

10 Tauchtage / max. 14 Taucher

www.waterworld.at



Adventure-Expedition Tasmanien

«Devils & Dragons»: ungezähmte Schönheit Tasmanien

Haben Sie jemals an **Tasmanien** gedacht, wenn Sie eine Tauchreise planen? Wohl kaum. Tasmanien ist der von Europa aus gesehen wahrscheinlich entfernteste Punkt auf unserem Planeten. Man muss um die halbe Welt, um es zu erreichen. Dabei überschlägt sich der südlichste australische Bundesstaat (welcher vom Mutterkontinent durch eine 240 km breite Meeresstraße abgetrennt ist) förmlich an Naturwundern, einzigartigen Landschaften, einsamer Unberührtheit und seltsamen Kreaturen wie *Tasmanischen Teufeln*, *Wallabies*, *Wombats* sowie *Handfischen* und *Weedy Seadragons*, kleinen „Seedrachen“ aus der Seepferdchen-Familie. Wie aus einem Märchen wirken die Riffe, Felsen, Kelpwälder und Unterwasserlandschaften in denen die bis zu 45cm langen, buntschillernden Drachen leben dabei auf den Betrachter.

Es gibt heutzutage nicht mehr viele weiße Flecken auf der weltweiten Karte atemberaubender Tauchgebiete. Dass Tasmanien dazu gehört, ist eigentlich unverständlich - und deshalb ist die atemberaubend schöne Insel seit 2020 fix im Angebot von *Waterworld* verankert! Unsere Expeditionen sind wie immer gründlichst über Jahre geplant und wir haben die besten Partner vor Ort für Ihre Traumreise verpflichtet. Februar & März sind die beste Zeit des Jahres um Tasmanien zu besuchen, und es gibt mehr zu sehen als nur Weedy Seadragons: Ein Abstieg in die meist glasklaren Tiefen der tasmanischen See ist immer eine Reise in eine skurrile Fabelwelt: Es gibt Grotten & Höhlen sowie ein Wrack zu entdecken, verspielte Seelöwen bereichern die Tauchgänge und neue, nie zuvor gesehene Arten faszinieren das Auge.

Auf Ihrer spannenden Adventure-Expedition sind 10 Tauchtage geplant, an welchen Sie die Unterwasserlandschaften rund um *Eaglehawk Neck* ausgiebig betachen können. Um Ihr Wohlbefinden kümmern sich die erfahrenen Teams des **Eaglehawk Neck Dive Center** ebenso wie die Crew der **Lufra Appartements**. Zudem können Sie Ausflüge nach Hobart oder Port Arthur sowie Wanderungen an fotogene Küstenabschnitte, z.B. an den berühmten «Totem Pole» unternehmen. Aus der Helikopterperspektive können Sie Port Arthur und die Kaps der Region aus der Luft bestaunen.

Nach aufregenden (Tauch)Tagen geht es optional weiter auf eine individuell ausgearbeitete **Tasmanien-Rundreise**: die vielfältige Tierwelt sowie mystische Landschaften sind Höhepunkt Ihrer natürlich auf Deutsch geführten Tour. Seien Sie dabei und erleben Sie eine uns Europäern völlig fremde Natur am Ende der Welt.



WATERWORLD-SPECIALS: Erfahrung und Kompetenz seit 1997

Werner Thiele KG ✨ Rettenbergstrasse 32 ✨ AT-6114 Kolsass
Office: +43 (0) 52 24 / 67 455 ✨ Cell: +43 (0) 664 / 234 67 46
info@waterworld.at ✨ www.waterworld.at



day by day
28. Februar bis 3. März 2022

15 oder 24 Nächte AUSTRALIEN & TASMANIEN

- * Anreise nach Sydney * 3 Nächte z.B. im PULLMAN QUAY GRAND SYDNEY HARBOUR (5*****) * 2 Tage Sydney erleben *
- * 12 Nächte LUFRA HOTEL (3****) * 10 Tage Tauchpaket (20 TG) * 10 Tage Ausflüge Port Arthur & Eaglehawk Neck *
- * optionales Anschlussprogramm: 9 Nächte Rundreise Tasmanien *

Tag 1 und 2: Von Europa nach Sydney

28. Februar und 1. März 2022

Ihre Reise zu den Naturwundern Australiens und Tasmaniens beginnt ab allen größeren europäischen Flughäfen und im Regelfall über Frankfurt mit einem Nachtflug nach Singapur oder Hong-Kong, wo sie am Vormittag des Folgetages ankommen. Nach einem kurzen Zwischenstopp bringt Sie Ihr Anschlussflug in etwas mehr als 9 Stunden nach Sydney, an das südöstliche Ende von Australien, wo Sie am Vormittag des 1. März ankommen. Mittels eines kurzen Transfers erreichen Sie das **«Pullman Quay Grand Sydney Harbour»**. Sollten Sie es wünschen, ist auch eine frühere Anreise möglich.

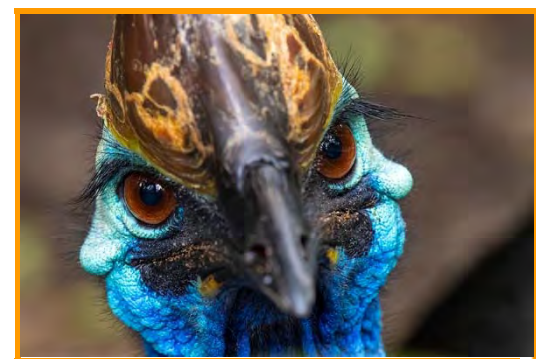


Tag 3 und 4: Sydney erkunden!

2. und 3. März 2022

Nach einer erholsamen Nacht und einem ausgiebigen Frühstück mit Blick auf das weltberühmte *Sydney Opera House* sowie die *Harbour Bridge* sind Sie bereit um die grandiose Stadt zu erkunden. Die wichtigsten Sehenswürdigkeiten Sydneys sind ohne Probleme zu Fuß von Ihrem Hotel aus erreichbar. Sydneys Zentrum ist trotz der Größe der Stadt relativ begrenzt. Neben dem *Queen Victoria Building* gilt vor allem die Altstadt *The Rocks* mit den Lagerhäusern an der Bucht von *Sydney Cove* als sehenswert. An die *Quay* grenzt der große *Botanische Garten*, in dessen Umkreis sich mehrere Museen befinden. Das abendliche Opernhaus oder auch die nächtlich beleuchtete Brücke ziehen Heerscharen von Menschen mit Kameras an.

Eine Shopping-Tour bietet sich in der Hauptstadt von New South Wales ebenfalls an: Einkaufszentren, Fußgängerzonen und Fischmärkte buhlen um Ihre Gunst. Abends, nach den Erlebnissen des Tages, genießen Sie ein Bier in einem der vielen Pubs oder träumen bei einem Kängurusteak von viel mehr Urlaubszeit im großen Land **«Down Under»**.



WATERWORLD-Aktivitäts-Tipps:

Erklimmen Sie die *Sydney Harbour Bridge*. Gerne organisieren wir dies für Sie. Sollten Sie nicht schwindelfrei sein, empfehlen wir den Besuch des Zoos oder des weltberühmten *Bondi Beach*, wo Sie Surfern in der Brandung zusehen können.

WATERWORLD-SPECIALS: Erfahrung und Kompetenz seit 1997

Werner Thiele KG * Rettenbergstrasse 32 * AT-6114 Kolsass
Office: +43 (0) 52 24 / 67 455 * Cell: +43 (0) 664 / 234 67 46
info@waterworld.at * www.waterworld.at



day by day
4. und 5. März 2022

Tag 5: Von Sydney nach Hobart und Eaglehawk Neck

4. März 2022

Nach einer erholsamen Nacht fliegen Sie in 1¾ Stunden von Sydney direkt nach Hobart, die Hauptstadt von Tasmanien, wo Sie am Mittag ankommen. Von hier geht es direkt zu den **Lufra Appartements** in Eaglehawk Neck, wo ein Willkommensdrink schon auf Sie wartet. Die Fahrt dauert ca. 1½ Stunden. Das kleine Resort ist nun für die nächsten 12 Nächte Ihr gemütliches Zuhause und ist perfekt geeignet, um neben dem Tauchen auch die Umgebung rund um das Kap, Eaglehawk Neck aber auch das historische Port Arthur zu erkunden. Spannende Tage stehen Ihnen bevor!



Tag 6: Ausruhen und Vorbereitung der Tauchtage

5. März 2022

Der heutige Ruhetag ist geplant, damit Sie sich nach den Erlebnissen in Sydney etwas entspannen können. Wer schon wieder aktiv sein will, kann dies natürlich gerne, es bieten sich Ausflüge in das Hinterland, z.B. in eine Gin-Distillery, den Un-Zoo oder Port Arthur sowie an einen der vielen malerischen Küstenabschnitte an. Der Tag ist für die Taucher der Gruppe aber vor allem dazu da, um die Tauchrüstung sowie die Kameras für die nächsten Tage vorzubereiten.

Am Vormittag lernen Sie auch die freundliche Crew des Eaglehawk Dive Center kennen, welche Ihnen in einem ausführlichen Briefing den Ablauf der nächsten Tage aber auch die Besonderheiten der Gewässer von Tasmanien erklären. Da das (mehr oder weniger einzige) Dive Center in Tasmanien sehr klein ist und sich normalerweise nur wenige Taucher hierher verirren, müssen wir die Tauchgruppe jeden Tag in zwei Gruppen zu je sieben Tauchern splitten: Jede Gruppe macht täglich eine Ausfahrt mit zwei Tauchgängen; die Gruppen alternieren vormittags und nachmittags. Zusätzlich sind auf Wunsch der eine oder andere Tauchgang von Land aus möglich, es gibt z.B. in Hobart „geheime“ Orte an welchen man die seltene *Handfische* findet.

Um sowohl unsere nicht tauchenden Reiseteilnehmer als auch die zweite Tauchgruppe zufriedenzustellen raten wir zur Anmietung eines Mietwagens in Hobart: Kurze, individuelle Ausflüge in die Umgebung aber auch Halbtagsausflüge sind jederzeit möglich und alle Sehenswürdigkeiten der Region können neben dem Tauchen so ganz individuell neben dem Tauchen ausgiebig erlebt werden.



WATERWORLD-SPECIALS: Erfahrung und Kompetenz seit 1997

Werner Thiele KG ✨ Rettenbergstrasse 32 ✨ AT-6114 Kolsass
Office: +43 (0) 52 24 / 67 455 ✨ Cell: +43 (0) 664 / 234 67 46
info@waterworld.at ✨ www.waterworld.at



day by day

6. - 15. März 2022

Tag 7 bis 16: Tauch- & Naturabenteurer Eaglehawk Neck

6. bis 15. März 2022

Heute beginnt Ihr Abenteuer in den schönsten Unterwasserlandschaften von Tasmanien! Die vielfältige Mischung aus noch nie gesehenen Arten begeistert selbst erfahrene Taucher. Tasmaniens Gewässer zählen zur gemäßigten Zone, Wassertemperaturen zwischen 16°C und 17°C haben eine üppige Vielfalt an Farben und Formen entstehen lassen. Ein großer Teil der hier vorkommenden Arten ist endemisch, was Fotografen begeistert.

Die steilen Wände der Küste setzen sich unter Wasser oft fort und fallen mitunter bis 30 Meter ab. Die Sichtweiten sind im Sommer (Februar/März) meist hervorragend und es gibt eine große Auswahl an völlig unterschiedlichen Tauchplätzen, denen es an nichts fehlt. Der Bewuchs ist speziell in den vielen Höhlenpassagen und tieferen Riffen hervorragend, verschiedene Arten von Weichkorallen und Kelparten beherrschen die Szene. Von Riff-fischen über Nacktschnecken, seltsam gehörnte Seepferdchen, Seedrachen bis hin zu kleinen Haien und großen Rochen ist hier alles vorhanden.

Die *Cathedral Cave* z.B. wird Ihnen schier den Atem rauben: Ein großer Eingang in 21m Tiefe führt in viele kleinere Höhlen und Übergänge, die durch Tunnel und Kreuzgänge verbunden sind. Die Lichtstimmungen speziell im Eingangsbereich sowie die mit wirbellosen Lebewesen überwucherten und üppig belebten Wände sind atemberaubend.

Ebenfalls beeindruckende Tauchgänge erwarten Sie am Schiffswrack der auf ca. 35m Tiefe ruhenden *SS Nord*. Tauchgebiete wie *Sisters Rocks*, *The Thumbs* oder auch *North Wall* lassen keine Wünsche offen, in Tiefen von 30 Metern verheißt Schwämme, große Schwärme von Schmetterlingsbarschen sowie die Begegnung mit Hornhaien und Rochen spannende Tauchgänge.

Seetangwälder (Kelp) wachsen mancherorts bis zur Wasseroberfläche und vermitteln das Gefühl eines Gleitfluges durch einen tropischen Regenwald. Die (durch die Erderwärmung leider schon weniger werdenden) Kelpwälder bieten vielen der endemischen Arten Schutz. Hier findet man Seedrachen, Kuhfische oder auch Handfische. Speziell die farbenfrohen und berühmten Seedrachen gelten als Highlight der Reise und sind während Ihrer Expedition problemlos an vielen Tauchstellen zu finden!

Sollte das alles nicht reichen: Am *Hippolyte Rock* und am *Cape Pillar* warten die freundlichen und verspielten australischen Seelöwen auf Sie.



WATERWORLD-SPECIALS: Erfahrung und Kompetenz seit 1997

Werner Thiele KG ✨ Rettenbergstrasse 32 ✨ AT-6114 Kolsass
Office: +43 (0) 52 24 / 67 455 ✨ Cell: +43 (0) 664 / 234 67 46
info@waterworld.at ✨ www.waterworld.at



Mehr von Tasmanien!

Unser optionales Rundreiseprogramm im Anschluss an Ihre Tauchtage

Hohe, oft schneebedeckte Gipfel und wilde Berglandschaften, sanfte Hügel mit Weingärten und Hopfenfeldern, zerklüftet Küsten und tiefe Regenwälder, die vielerorts unerforscht und undurchdringlich sind. Das Ganze eingebettet in einen Ozean aus klarem, mäßig temperiertem Wasser. Ein Land, welches über wie unter Wasser eine unglaubliche Vielfalt an Lebewesen beherbergt. Tasmanien ist anders und abwechslungsreich. Vielleicht ist es auch ein wenig provinziell - aber das ist gut so.

Wer nach Tasmanien reist, kommt nicht nur wegen des Tauchens hierher. Tasmanien hat viel mehr zu bieten, seien es Landschaften oder nur hier vorkommenden Tierarten. Wer sehr viel Wert auf größtmögliche Individualität legt, erkundet die wunderschöne Insel die nicht ganz so groß ist wie Österreich am besten vor oder nach seinen Tauchtagen mit dem Wohnmobil. Wer lieber in Gesellschaft reist, Wert auf schöne Lodges legt und sich die besten Plätze gerne zeigen lässt, ist auf unserer auf Deutsch geführten Rundreise bestens aufgehoben. Zusammen mit unserem Partner in Hobart, der unter Schweizer Management stehenden Agentur *Premier Travel Tasmania*, haben wir für Sie ein Anschlußprogramm ausgearbeitet, welches es in sich hat: Wir haben diese Tour auf unserer ersten Expedition mit zwei Gruppen getestet - und die Begeisterung unserer Gäste war nachhaltig. Aus diesem Grund werden wir die Tour als optionales Anschlussprogramm auch 2022 wieder anbieten, um Ihnen die schönsten Ecken und Geheimnisse Tasmaniens auf einer entspannten Tour näher bringen zu können. Tasmanien wird auch Sie verzaubern, dessen sind wir uns absolut sicher.



WATERWORLD-SPECIALS: Erfahrung und Kompetenz seit 1997

Werner Thiele KG ✨ Rettenbergstrasse 32 ✨ AT-6114 Kolsass
Office: +43 (0) 52 24 / 67 455 ✨ Cell: +43 (0) 664 / 234 67 46
info@waterworld.at ✨ www.waterworld.at



day by day
16. und 17. März 2022

Tag 17: Start der Rundreise

16. März 2022

Nach spannenden Tagen und unvergesslichen Tauchgängen in Eaglehawk Neck wollen Sie sicher noch mehr von Tasmanien sehen: Der südlichste Bundesstaat von Australien ist in weiten Landesteilen noch ein wahrer weißer Flecken auf der Landkarte. Nach einem ausgiebigen Frühstück und dem Check-Out im Lufra Hotel wartet bereits der geräumige, große Bus mit dem Sie in den kommenden Tagen die schönsten Landschaften sowie die Tierwelt von Tasmanien ausgiebig erforschen können. Der große Bus bietet ausreichen Platz um Ihre Kameras und die Aus-rüstung für die diversen Tagesaktivitäten immer griffbereit liegen zu lassen.

Gegen 9.30 Uhr werden Sie in Eaglehawk Neck abgeholt. Auf der ersten Teilstrecke Ihrer Reise erleben Sie aus nächster Nähe den *Bonorong Wildtier Park* um Tasmanische Teufel, Wombats, Wallabies, Quolls und andere tasmanische und australische Wildtiere aus nächster Nähe zu beobachten. Hier werden verwaiste und verletzte Tiere aufgenommen, umsorgt und nach Möglichkeit wieder in die Freiheit entlassen. So kann ein entscheidender Beitrag zu deren Erhaltung und Unterstützung geleistet werden. Es ist beeindruckend zu sehen, was in den letzten Jahren in Tasmanien für die einzigartige Tierwelt getan werden konnte.

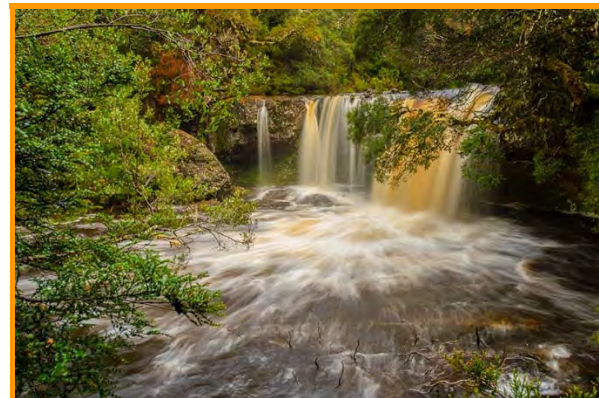
Nach dem Mittagessen geht es weiter Richtung Norden nach Launceston. Entdecken Sie mit unserem lokalen deutschsprachigen Reiseleiter die *Cataract Schlucht*, wo sich der *South Esk River* durch das harte Gestein gegraben hat. Ihre Unterkunft ist das **Mantra Charles Hotel**.



Tag 18: Von Launceston nach Cradle Mountain

17. März 2022

Weiter geht Ihre Reise in den UNESCO Weltnaturerbe- und Nationalpark *Cradle Mountain*. Auf dem Weg besuchen Sie die faszinierende *Marakooopa Cave*. Die bekannte Höhle ist für Besucher zugänglich und ermöglicht einen Einblick in die Karstlandschaft. Die Leuchtkäfer in der Marakooopa Cave sind eine der größten in Australien beobachtbaren Populationen. Bei Ankunft im Nationalpark wird Ihr Reiseleiter Ihnen viel Interessantes über die fesselnde Berglandschaft erzählen, bevor Sie Ihre Unterkunft, die **Cradle Mountain Lodge** beziehen.



WATERWORLD-SPECIALS: Erfahrung und Kompetenz seit 1997

Werner Thiele KG ✨ Rettenbergstrasse 32 ✨ AT-6114 Kolsass
Office: +43 (0) 52 24 / 67 455 ✨ Cell: +43 (0) 664 / 234 67 46
info@waterworld.at ✨ www.waterworld.at



day by day
18. und 19. März 2022

Tag 19: Cradle Mountain & Dove Lake

18. März 2022

Der heutige Tag wird Ihnen sicher ein Leben lang in Erinnerung bleiben: Sie werden die wunderschöne alpine Landschaft mit den eindrucksvollen, schroffen Bergen genießen! Während Ihrer Wanderung wird Sie Ihr Guide in die Flora und Fauna des *Forest of Pandini* (die weltweit höchsten Heidepflanzen), *Sassafras* und *King Billy Pines* rund um den Gletschersee *Dove Lake* einführen. Hier können Sie auch Vögel wie die *Forest Ravens*, *Black Currawongs* oder auch *Wedge-Tailed Eagles* sehen. Die Chance eine der begehrten *Echidnas* (Schnabeligel), *Quolls* (Beutelmarder) und *Platypus* (Schnabeltier) zu erspähen sind ausgezeichnet - das Teleobjektiv sollte daher immer griffbereit sein!

Eines dieser seltenen und für Australien bzw. Tasmanien typischen Tiere in freier Wildbahn zu sehen zählt zu den Höhepunkten jeder Tasmanien-Reise. Speziell die seltenen Schnabeltiere und die Schnabeligel, beides Eier legende Säugetiere (!) gelten als eine ganz besondere Begegnung. Mitunter kann das auch ganz einfach sein, wie wir 2016 bei unserer Tagestour im Hinterland von Brisbane erleben durften: Dort spielte ein Schnabeltier in der warmen Mittagssonne im Wasser und machte sich gar nicht rar.

Ebenfalls in den heutigen Tag eingeplant ist eine *Lost World Canyon Tour* (Dauer ca. 3 Stunden), wo Sie sich durch die schönsten Flussabschnitte treiben lassen können. Am Abend haben Sie die Wahl entweder mit Ihrem Guide eine nächtliche Beobachtungstour zu machen oder einfach im Hotel (eine zweite Nacht in der **Cradle Mountain Lodge**) zu relaxen.



Tag 20: Cradle Mountains bis Central Highlands

19. März 2022

Sie verlassen Cradle Valley und reisen in die *Central Highlands*, auch als das «Herz Tasmaniens» bezeichnet. Atmen Sie die absolut reine, frische Luft und lassen Sie sich von der Stille inspirieren. Am Nachmittag gibt es die Gelegenheit, den *Ada See* mit seiner schönen Landschaft zu erkunden. In der Dämmerung werden Wombats, Wallabies und Possums aktiv. Nehmen Sie sich Zeit diese faszinierenden Tiere in freier Wildbahn zu beobachten. Mit ein bisschen Glück sehen Sie sogar Quolls und den Tasmanischen Teufel bevor Sie Ihr Quartier in der **Thousand Lakes Lodge** beziehen.



WATERWORLD-SPECIALS: Erfahrung und Kompetenz seit 1997

Werner Thiele KG ✨ Rettenbergstrasse 32 ✨ AT-6114 Kolsass
Office: +43 (0) 52 24 / 67 455 ✨ Cell: +43 (0) 664 / 234 67 46
info@waterworld.at ✨ www.waterworld.at



day by day
20. bis 22. März 2022

Tag 21: Die Ostküste und der Freycinet National Park

20. März 2022

Am Morgen fahren Sie von den *Highlands* durch die schönsten Landschaften in Richtung *Midlands*. Im historischen Dorf *Campell Town* wird Ihnen ein Mittagessen serviert. Danach geht es an die wunderschöne Ostküste mit ihren unberührten, weißen Sandstränden und schroffen Granitfelsen. Ihr Ziel ist die *Halbinsel Freycinet*, wo sie am Nachmittag Ihr Zimmer in der **Freycinet Lodge** beziehen. Am Abend haben Sie die Möglichkeit auf einer kurzen und einfachen Wanderung den Aussichtspunkt zu erklimmen, von wo sich Ihnen ein spektakulärer Blick auf die Halbinsel bietet.



Tag 22: Freycinet National Park & Wineglass Bay

21. März 2022

Auf der heutigen Bootsfahrt werden Sie morgens die Schönheit der *Freycinet Halbinsel* aus einer anderen Perspektive erleben: Bewundern Sie die *Wineglass Bay*, eine atemberaubend schöne und abgelegene Küste mit Granitklippen und versteckten Buchten. Seeadler, Meeresvögel, Pinguine, Delfine, Seehunde und mit etwas Glück Wale werden Ihr Boot begleiten. Nutzen Sie am Nachmittag die Zeit für eine Wanderung zum *Tourville Leuchtturm*, von wo Sie einen herrlichen Blick über die Tasmanische See haben. Sie verbringen eine weitere Nacht in der malerisch gelegenen und eleganten **Freycinet Lodge**.



Tag 23: Maria Island und weiter nach Hobart

22. März 2022

Vom Küstenstädtchen *Triabunna* fahren Sie mit der Fähre über die *Mercury Passage* nach *Maria Island*. In diesem einzigartigen Nationalpark wandern Sie vorbei an historischen Ruinen, kleinen Buchten, Klippen und imposanten Sandsteindünen. Natürlich leben hier viele einheimische Wildtiere wie Wombats (*Bare Noise Wombats*), Cape-Barren Gänse, Tasmanische Pademelons, Kängurus, Wallabies und sogar der Tasmanische Teufel. Am Nachmittag reisen Sie entlang der Ostküste nach Hobart, Tasmaniens Hauptstadt, und beziehen Ihr Zimmer im **Hotel Grand Chancellor Hobart**.



WATERWORLD-SPECIALS: Erfahrung und Kompetenz seit 1997

Werner Thiele KG * Rettenbergstrasse 32 * AT-6114 Kolsass
Office: +43 (0) 52 24 / 67 455 * Cell: +43 (0) 664 / 234 67 46
info@waterworld.at * www.waterworld.at



day by day

23. März 2022

Tag 24: Southwest World Heritage Tour & Hobart

23. März 2022

Der heutige Tag wird Ihnen ein Gefühl für die unendlich weite Wildnis Tasmaniens geben. An Bord eines Kleinflugzeuges fliegen Sie über dieses spektakuläre, unberührte Gebiet. Genießen Sie nach der Landung der kleinen Propellermaschine dann vor Ort den Frieden und die Ruhe in der beeindruckenden Landschaft von Berggipfeln, Buttongrasebenen und eine Bootsfahrt in den Fjorden und Buchten des wilden südlichen Ozeans. Vielleicht können Sie eine der meist bedrohten Vogelarten Tasmaniens sehen, den *Orange-Bellied Parrot*.

Am späteren Nachmittag und Abend haben Sie dann Zeit, um Hobart kennen zu lernen, welches nur etwas mehr Einwohner als z.B. Salzburg hat. Viele Sehenswürdigkeiten in Hobart befinden sich im Stadtzentrum und sind ohne Probleme von Ihrem Hotel aus zu Fuß erreichbar. Dazu gehören vor allem die vielen historischen Gebäude der zweitältesten Stadt Australiens, welche das attraktive Stadtbild ausmachen. Speziell am Abend bietet Hobarts pittoreske Kulisse in der «blauen Stunde» einzigartige Motive.

Hinweis: Sollten die Wetterbedingungen heute keinen Flug erlauben, bieten wir Ihnen alternativ die *Pennicott Wilderness Journeys Burny Island Cruise* an. Die abenteuerliche Bootsfahrt führt um kleine Inseln. Hier können Albatrosse, Delfine und Wale beobachtet werden.

➔ WATERWORLD-City-Info

Weltoffen, modern und lebhaft ist Hobart, Tasmaniens Hauptstadt, nach Sydney die älteste Stadt Australiens. 1803 gründeten britische Soldaten an der Flussmündung des Derwent River ein neues Lager und deportierten ihre Gefangenen nach "Hobart Town". Die ersten Siedler folgten kurz darauf und die Stadt florierte in den folgenden Jahrzehnten als Zentrum des Walfangs und Schiffbaus. Hobart ist heute das pulsierende Herz der Insel und der ideale Start- und Endpunkt für eine Rundreise durch Tasmanien.

Das historische Zentrum der Stadt prägen schöne Fassaden aus der Kolonialzeit im gregorianischen und viktorianischen Stil. Majestätisch thront die imposante Kulisse des Mount Wellington über Hobart. Der Berg ist ein beliebtes Ausflugsziel und bietet einen sensationellen Ausblick über die Region. Hobart ist auch das Zentrum für Expeditionen in die Antarktis.

Es gibt in und um Hobart viel zu entdecken: Neben den Klassikern wie dem Mt. Wellington und der ältesten und fotogenen Brauerei Tasmaniens (die Cascade Brewery) bietet sich vor allem ein Ausflug auf das vorgelagerte Bruny Island an: Die hier lebenden weißen Wallabies gelten als Höhepunkt für tierbegeisterte Fotografen!



WATERWORLD-SPECIALS: Erfahrung und Kompetenz seit 1997

Werner Thiele KG * Rettenbergstrasse 32 * AT-6114 Kolsass
Office: +43 (0) 52 24 / 67 455 * Cell: +43 (0) 664 / 234 67 46
info@waterworld.at * www.waterworld.at



day by day
24. - 26. März 2022

Tag 25: Mount Field National Park & Styx Valley

24. März 2022

Früh am Morgen startet Ihre Fahrt durch das malerischen Derwent Valley und entlang des Derwent Flusses. Auf Ihrer ca. 1½ stündigen Fahrt sehen Sie Obstgärten und Hopfenfelder, oft kann man hier *Kakadus* entdecken. Im Fluss schwimmen die für Tasmanien bekannten *Schwarzen Schwäne*. Der Mt. Field Nationalpark ist zugleich der älteste Nationalparks Tasmaniens und befindet sich mit seinen malerischen Wasserfällen mitten in einem dichten, kühl-temperierten Regenwald in welchem Baumfarne dicht an dicht wachsen.

Bestaunen Sie die größten Laubbäume der Erde im Mt. Field National Park und dem Styx Valley, auch bekannt als «*Valley of the Giants*»: Der gigantische Riesen-Eukalyptus «*Eucalyptus regnans*» erreicht sagenhafte 100 Meter Höhe und einen Umfang von bis zu 21 Metern an der Stammbasis! Ihr Mittagessen findet an einem kleinen Flussabschnitt statt, wo es mit etwas Glück die hier vorkommenden Schnabeltiere zu entdecken gibt. Nehmen Sie sich etwas Zeit und erkunden Sie die Ufer!

Zurück in Hobart bleibt Ihnen genug Zeit um die kleine Hauptstadt von Tasmanien noch einmal zu erkunden, bevor Sie Ihre Koffer ein letztes Mal packen. Bei einem gemeinsamen Abendessen an der Ocean Front, z.B. direkt am Hafen im bekannten Seafood-Restaurant „*Mures*“ können Sie im Kreise Ihrer Mitreisenden noch einmal die unglaublichen Erlebnisse dieser einzigartigen Reise und alles was Sie über wie unter Wasser erlebt haben Revue passieren lassen.



Tag 26 und 27: Heimreise von Hobart via Sydney

25. und 26. März 2022

Nach einer erholsamen Nacht werden Sie zum Flughafen gebracht, von wo Sie im Regelfall am Vormittag retour nach Sydney fliegen. Von hier startet Ihr Abflug nach Singapur bzw. Hong-Kong oder Dubai gegen Mittag, die Ankunft in Europa ist am Folgetag. Alternativ können Sie natürlich auch länger bleiben und Australien weiter erkunden. Gerne beraten wir Sie unverbindlich zu den vielen Möglichkeiten, die natürlich wie immer individuell auf die von Ihnen geäußerten Wünsche angepasst werden können.

Hinweis: Das Programm wurde anhand der Flugpläne 2020 erarbeitet.



WATERWORLD-SPECIALS: Erfahrung und Kompetenz seit 1997

Werner Thiele KG ✨ Rettenbergstrasse 32 ✨ AT-6114 Kolsass
Office: +43 (0) 52 24 / 67 455 ✨ Cell: +43 (0) 664 / 234 67 46
info@waterworld.at ✨ www.waterworld.at



Tasmanien

Tasmanien ist eine einzigartige Insel, nur eine knappe Flugstunde südlich vom australischen Festland. Sie hat in etwa die Größe Bayerns aber nur rund 500.000 anstelle von 13 Millionen Einwohnern. „Tassie“, wie es oft liebevoll abgekürzt wird, begeistert mit spektakulären Küsten, riesigen und tiefen Wäldern, rauen Bergen und schimmernden Bergseen. Über ein Drittel des Staates ist in Nationalparks geschützt und als UNESCO-Weltnaturerbe Zufluchtsort für einzigartige Pflanzen und Tiere. Da Tasmanien einst mit dem Festland verbunden war, kommen viele australische Tier- und Pflanzenarten auch auf der Insel vor. So gibt es z.B. Kängurus, Wallabies, Wombats, Possums und weitere Beuteltiere. Dagegen gehört der tasmanische Teufel zu den endemischen Arten. Er ist auf dem Festland ausgestorben.

Durch das feuchte Klima im Westen konnten ausgedehnte Regenwälder entstehen. Diese Wälder wirken durch ihr dichtes Unterholz oft undurchdringlich, es wachsen dort zahlreiche Moos- und Farnarten. Im Osten sind die Wälder lichter, es herrschen häufig Eukalyptusarten vor. In höheren Lagen finden sich Moorlandschaften wie in Irland, Lavendelfarmen erinnern einen wieder eher an die *Côte d'Azur* in Frankreich. Umgeben vom Südlichen Ozean, dem Tasmanischen Meer und der Bass Strait misst man in Tasmanien die sauberste Luft der Welt und erfreut sich an klarem Wasser und fruchtbarem Boden.

History: In der letzten Eiszeit war Tasmanien über eine Landbrücke mit dem Festland verbunden. Seitdem trennt die Bass-Straße Tasmanien vom Festland. Trotz der relativ kleinen Fläche besitzt Tasmanien eine große landschaftliche Vielfalt bestehend aus Gebirgen, Tälern, Hochebenen, Seen, Flüssen, Steilküsten sowie Stränden. Etliche Berge erreichen Höhen von über 1.000 m, der höchste ist der Mt. Ossa mit 1.617m. Der Lake St. Clair im gleichnamigen Nationalpark ist der tiefste Süßwassersee Australiens.

1642 wurde Tasmanien durch den Holländer Abel Tasman entdeckt, jedoch erst 1803 von Briten kolonialisiert. Hobart war die erste Siedlung, danach folgte Launceston. Tasmanien wurde vorwiegend als Strafkolonie genutzt. So entstanden Sträflingssiedlungen auf Sarah Island, Maria Island und in Port Arthur. Vor allem letztere war für ihre Haftbedingungen berühmt. Die ersten europäischen Siedlungen gehen ins frühe 19. Jahrhundert zurück, während die Ureinwohner Tasmaniens die Insel schon vor mehr als 40.000 Jahren erreichten. Sie entwickelten eine eigenständige Kultur, von der jedoch wenig bekannt ist, da sie bald nach der Kolonialisierung durch eingeschleppte Krankheiten und gezielte Tötung ausstarben.



WATERWORLD-SPECIALS: Erfahrung und Kompetenz seit 1997

Werner Thiele KG ✨ Rettenbergstrasse 32 ✨ AT-6114 Kolsass
Office: +43 (0) 52 24 / 67 455 ✨ Cell: +43 (0) 664 / 234 67 46
info@waterworld.at ✨ www.waterworld.at



Flora & Fauna: Wo nicht nur Teufel und Drachen wohnen...

In Tasmanien leben viele Tierarten, welche auf dem australischen Festland am Rande der Ausrottung stehen oder bereits verschwunden sind. Für diese bedrohten Tierarten ist die Insel, auf der es große Wildnisgebiete gibt und die Bedrohung durch eingeführte Feinde wie Dingos bislang geringer ist, ein allerletztes Refugium. Die Tierwelt ist Arten- und facettenreich, auch an Land und nicht nur unter Wasser, wo *Weedy Seadragons* und *Handfische* ein Zuhause haben.

Die Vogelwelt Tasmaniens ist vielfältig und bunt: Der bekannteste Vertreter ist sicher der Emu, daneben gibt es die gesamte Vielfalt an Wasservögeln und bunten Sittichen, Papageien und Kakadus.

Wie auf dem australischen Kontinent gibt es auch auf Tasmanien viele Beuteltiere. Sie bilden eine Unterklasse der Säugetiere und sind auf Australien, Neuguinea & Südamerika beschränkt. Zu den bekanntesten Vertretern, die fast alle nachtaktiv sind, gehören Kängurus und der auf Tasmanien nicht heimische Koala- oder Beutelbär.

Die auf Tasmanien heimischen Springbeutler (Kängurus & Wallabies) sind mit den festländischen Arten eng verwandt, aber meist kleiner. Am größten ist das Forester-Känguru (Eastern Grey Kangaroo oder Forester Kangaroo), die einzige auf Tasmanien heimische, aber auch auf dem australischen Festland verbreitete Känguru-Art. Auf Zehenspitzen stehend erreicht ein Männchen stattliche 2 Meter. Damit ist das Forester-Känguru die zweitgrößte Känguru-Art überhaupt.

Eine zweite faszinierende Tiergruppe neben den Beuteltieren sind die *Kloakentiere* sowie *Eierlegende Säugetiere*, eine ursprüngliche Ordnung der Säugetiere zu der nur das Schnabeltier (*Platypus*) und zwei Arten von Schnabeligel (*Echidnas*) gehören. Kloakentiere sind auf Tasmanien, auf dem australischen Festland und in Neuguinea verbreitet. Sie sind Säugetiere mit frühen Entwicklungsmerkmalen, die an Reptilien und Vögel erinnern.

Phantastisch sind auch die Legenden, die sich um den Beutelteufel, bzw. Tasmanischen Teufel ranken. Unverwechselbar ist sein schriller Schrei, der ihm neben dem schwarzen Fell seinen Namen eingetragen hat. Die Männchen können bis zu 8 kg wiegen und erreichen eine Körperlänge (ohne Schwanz) bis 60 cm. Gerne dichtet man dem Beutelteufel ein räuberisches Verhalten an. Tatsächlich ist der Beutelteufel aber ein nachtaktiver Aasfresser. Bei der Wahl seiner Nahrung ist er nicht allzu wählerisch und so possierlich ein tasmanischer Beutelteufel auch aussehen mag, mühelos knackt er selbst die dicksten Knochen.



WATERWORLD-SPECIALS: Erfahrung und Kompetenz seit 1997

Werner Thiele KG ✨ Rettenbergstrasse 32 ✨ AT-6114 Kolsass
Office: +43 (0) 52 24 / 67 455 ✨ Cell: +43 (0) 664 / 234 67 46
info@waterworld.at ✨ www.waterworld.at

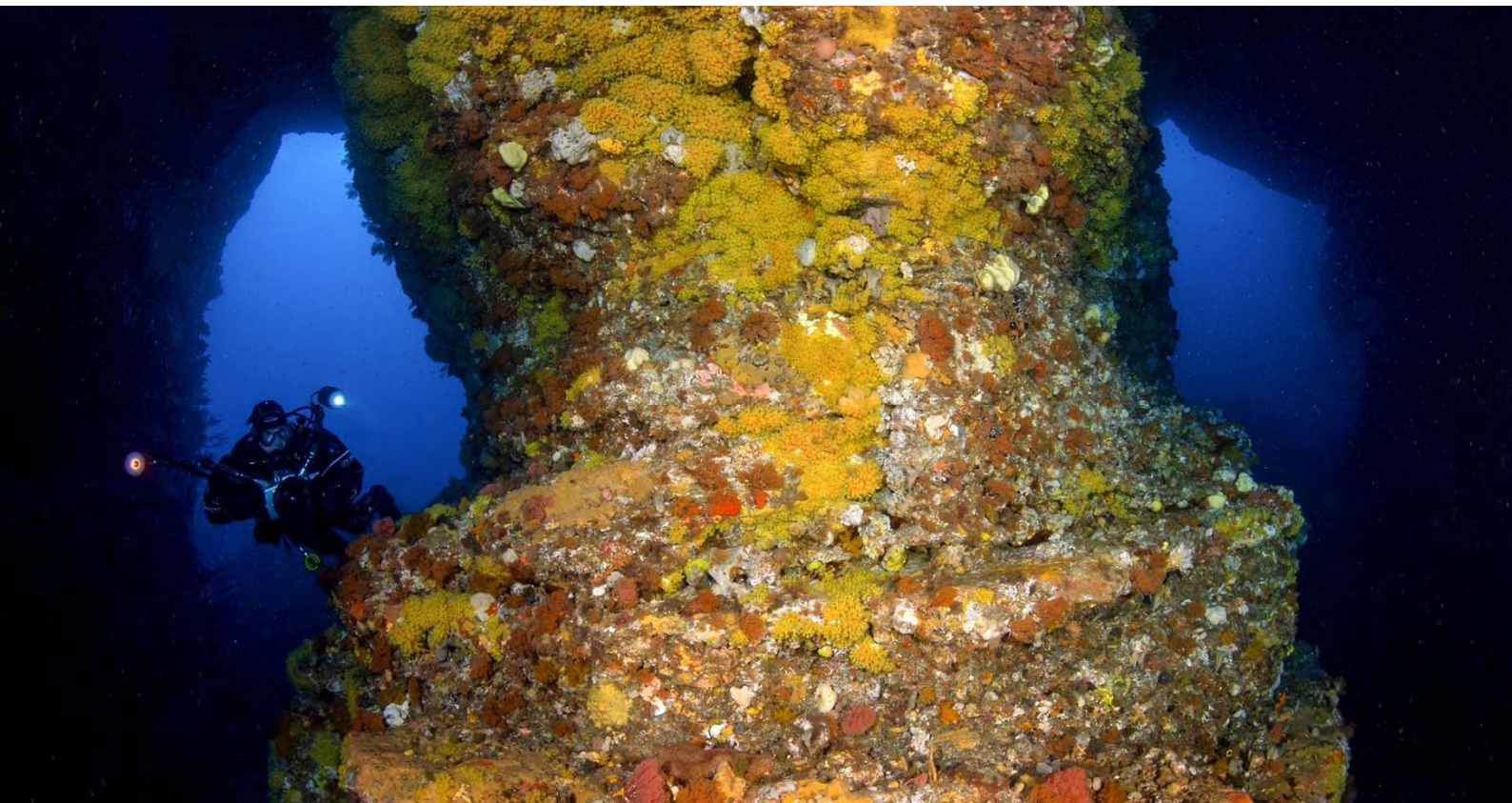


Tauchen in Tasmanien

Eaglehawk Neck Dive Center

Das Besondere an Tasmanien ist die Vielfalt an nie Gesehenem, welche Sie auf Ihren Tauchgängen in den uns Europäern unbekanntem Gewässern begleitet: Große und kleine Lebensformen, unterschiedlichen Unterwasserlandschaften, Wracks, Steilwände oder auch Kelp-Landschaften. Regelmäßig sieht man an den Tauchplätzen vor Eaglehawk Neck Grundhaie & Rochen. Seelöwen, Handfische und die begehrten Weedy-Seadragons gehören zu den Highlights jeder Reise nach Tasmanien. Eine unglaubliche Vielfalt an weiteren, seltenen Critters und der Fischreichtum machen Tasmanien zu einem wahren Füllhorn für Unterwasserfotografen. Meist ist das Wasser im Sommer sehr klar, immer mäßig temperiert (ca. 16-17°C im Reisezeitraum) und nennenswerte Strömungen gibt es nicht.

Getaucht wird **eigenverantwortlich** in Buddy-Teams und auf Wunsch (aufpreispflichtig) mit einem erfahrenen Guide vom kleinen Boot des Eaglehawk Neck Dive Center. Optimale Tauchgangsvorbereitung und Rundumservice auf der Padi 5*****- Tauchbasis mit ihren fürsorglichen Besitzern machen das Tauchen in Tasmanien einfach und unkompliziert. Da das kleine Tauchcenter weit abseits des Massentourismus liegt und im Regenfall nur einzelne Gäste hat, können pro Ausfahrt aber nur sieben Taucher betreut werden. Pünktlichkeit und die Einhaltung der 2-Gruppen-Logistik für den geplanten Tages- und Expeditionsablauf unserer Tauchexpedition in Tasmanien sind daher essentielle Komponenten um das Tauchen vor Tasmanien zum Erlebnis zu machen - und um alle Teilnehmer restlos zufrieden stellen zu können.

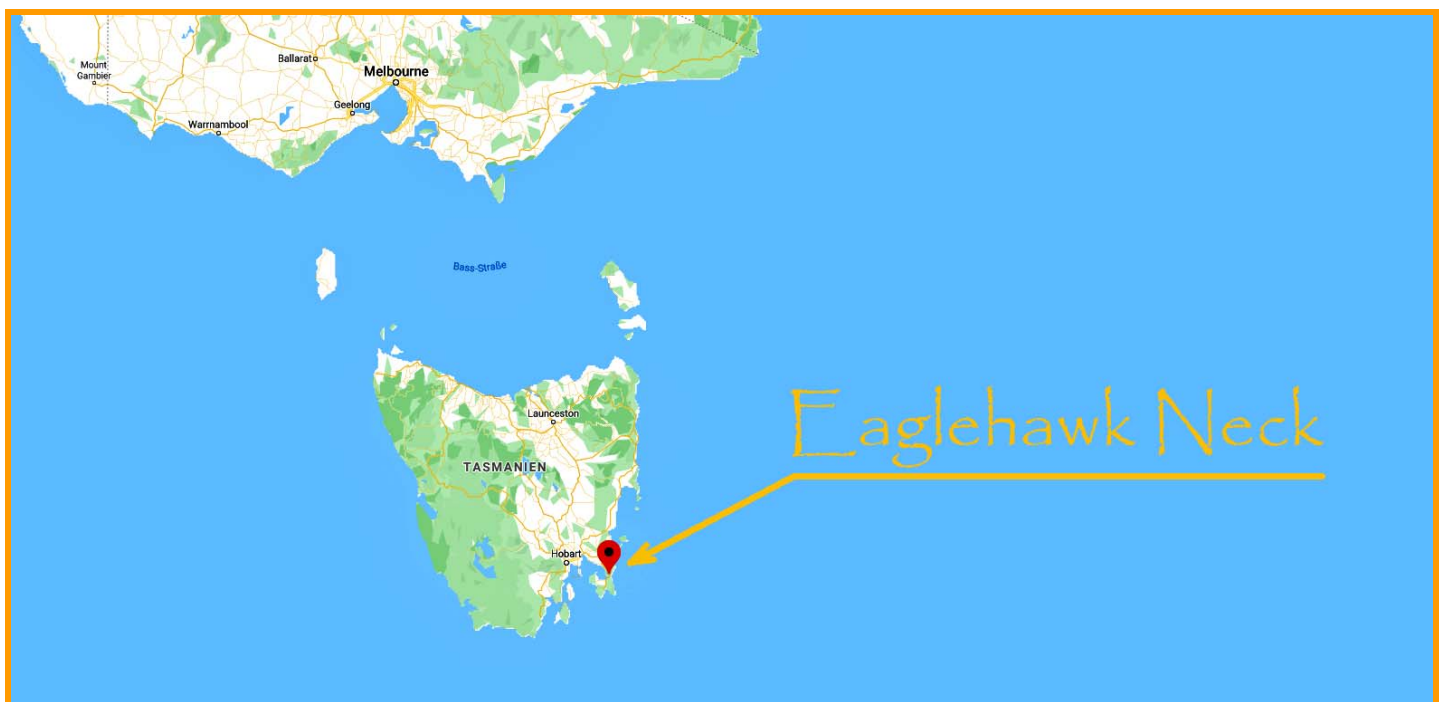


WATERWORLD-SPECIALS: Erfahrung und Kompetenz seit 1997

Werner Thiele KG ✳ Rettenbergstrasse 32 ✳ AT-6114 Kolsass
Office: +43 (0) 52 24 / 67 455 ✳ Cell: +43 (0) 664 / 234 67 46
info@waterworld.at ✳ www.waterworld.at



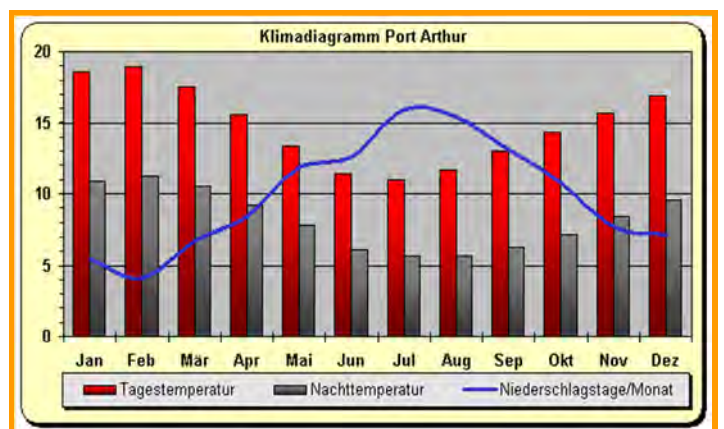
Lageplan, Klima & beste Reisezeit



Klima & Reisezeit

In Tasmanien herrscht gemäßigtes Klima. Die Durchschnittstemperatur liegt im Sommer (Dez. bis Feb.) bei 21°C, im Winter (Juni bis Aug.) bei 12°C. Die jährlichen Regenfälle variieren von 2400 mm an der Westküste bis 600 mm in Hobart, das lediglich 120 km weiter östlich liegt und als zweittrockenste australische Hauptstadt gilt. Die von Seeleuten gefürchteten Westwinde, die *Roaring Forties*, sorgen dafür, dass Tasmanien absolut saubere Luft hat. Ein Großteil der Insel besteht aus Nationalparks.

Die Wassertemperaturen liegen im Februar / März um die 17°C; 7mm Semidry ist für gegen Kälte unempfindlichere Taucher im Normalfall ausreichend, ein Trockentauchanzug kann ebenso gute Dienste leisten, vor allem bei langen Tauchgängen und wenn man zum Frieren neigt.



WATERWORLD-SPECIALS: Erfahrung und Kompetenz seit 1997

Werner Thiele KG ✨ Rettenbergstrasse 32 ✨ AT-6114 Kolsass
 Office: +43 (0) 52 24 / 67 455 ✨ Cell: +43 (0) 664 / 234 67 46
 info@waterworld.at ✨ www.waterworld.at



Ihr Anreisehotel in Sydney

City Hotel mit Stil - das Pullman

Das atemberaubend schöne und vielfach ausgezeichnete 5****-Hotel liegt 30 Fahrminuten vom Flughafen entfernt und begeistert sowohl durch seine einzigartige Lage im Herzen Sydneys als auch durch makellosen Service, große und bestausgestattete Zimmer, ein herausragend gutes Restaurant sowie alle Annehmlichkeiten die Ihren Aufenthalt in Sydney unvergesslich machen.

Ihre Unterkunft liegt nur 5 Gehminuten vom *Sydney Opera House* entfernt. Es bietet luxuriöse Apartments mit einer Whirlpool-Badewanne und einem Balkon mit herrlichem Blick auf den Hafen oder die *Royal Botanical Gardens*.



Das Restaurant *Q-Dining* mit raumhohen Fenstern, durch die Sie eine atemberaubende Aussicht auf den *Port Jackson Hafen* von Sydney genießen, bietet Gerichte der modernen australischen Küche und eine umfangreiche Weinkarte. Die Bar *Hacienda Sydney* bietet einen botanischen Rückzugsort von der Stadt und serviert kubanisch inspirierte Cocktails sowie Snacks bei Hafenblick. In den öffentlichen Bereichen des Hotels haben Sie WLAN-Zugang.

Zum Freizeitangebot gehören ein Innenpool und Whirlpool, außerdem eine Sauna und ein Fitnessbereich. Im Wellnessbereich erwartet Sie eine umfangreiche Auswahl an Anwendungen. Trainieren Sie im Fitnesscenter, entspannen Sie in der Hotelsauna oder genießen Sie von der Innenterrasse den Panoramablick auf die Stadt und den Hafen.

Alle 68 Zimmer bieten Ihnen selbstverständlich kostenfreien WLAN-Zugang und Zimmerservice rund um die Uhr. Besonders angenehm wird der Aufenthalt durch hochwertige Betten. Die modernen Apartments in elegantem schwarz-weißem Dekor bieten zudem eine voll ausgestattete Küche und Wäschemöglichkeiten.

Jedes Zimmer ist mit einer Whirlpool-Badewanne im ansprechend gestalteten Badezimmer ausgestattet. Vom privaten Balkon aus genießen Sie den Panoramablick auf den Hafen, das Opera House oder die Royal Botanical Gardens. Gäste des Pullman kommen zudem in den Genuss vieler Annehmlichkeiten: Flachbildfernseher, DVD-Player, Kaffee-bzw. Teekoher, Minibar, Haarfön, Kosmetikartikel und Telefon.



WATERWORLD-SPECIALS: Erfahrung und Kompetenz seit 1997

Werner Thiele KG ✨ Rettenbergstrasse 32 ✨ AT-6114 Kolsass
Office: +43 (0) 52 24 / 67 455 ✨ Cell: +43 (0) 664 / 234 67 46
info@waterworld.at ✨ www.waterworld.at



Ihre Unterkunft in Eaglehawk Neck

Lufra Hotel & Apartments

Das zweckmäßig gestaltete 3***- Hotel liegt malerisch auf Klippen über dem weitläufigen Strand der «Pirates Bay» und dem Nationalmonument «Tessellated Pavement», nur 1km vom Eaglehawk Neck. Das Lufra ist die beste Unterkunft der Region und ca. 30 Autominuten von Port Arthur. Der Service ist gut und das Personal bemüht - aber hier am Ende der Welt nicht immer so schnell wie wir das aus Europa gewöhnt sind. Bar/Lounge und ein Restaurant sind vorhanden. Große und bestens ausgestattete Apartments sowie die Nähe zur Tauchbasis (5 Autominuten) machen das *Lufra* zur idealen Unterkunft für Ihre Tauchabenteuer in Tasmanien.

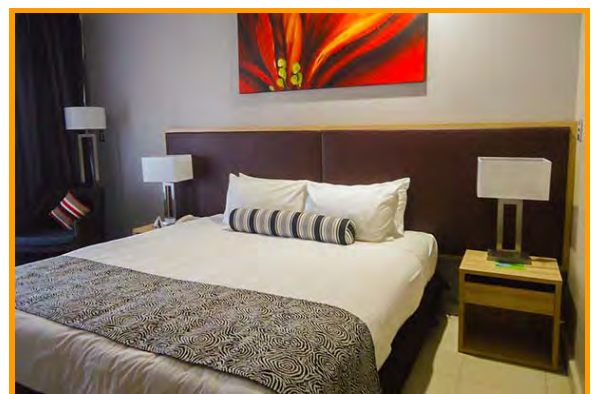


Das *Pavement Restaurant* bietet Ihnen die Aussicht auf die weite Bucht und den abendlichen Sternenhimmel. Es serviert à-la-carte-Gerichte die hauptsächlich aus regionalen Produkten kreiert werden. Bekannt ist das *Pavement Restaurant* vor allem für sein vielfältiges Angebot an Seafood. Jeden Sonntag wird zudem ein reichhaltiges «*Seafood Sunday Banquet*» veranstaltet.

Genießen Sie im *Whale Watchers Café* nach einem spannenden Tag ein erfrischendes Bier oder entspannen Sie bei einem Glas australischen Weins. Das Café macht seinem Namen auch alle Ehre, denn von hier können Sie mit Glück den Blas eines Wales sehen, welche immer wieder einmal die Pirates Bay besuchen.

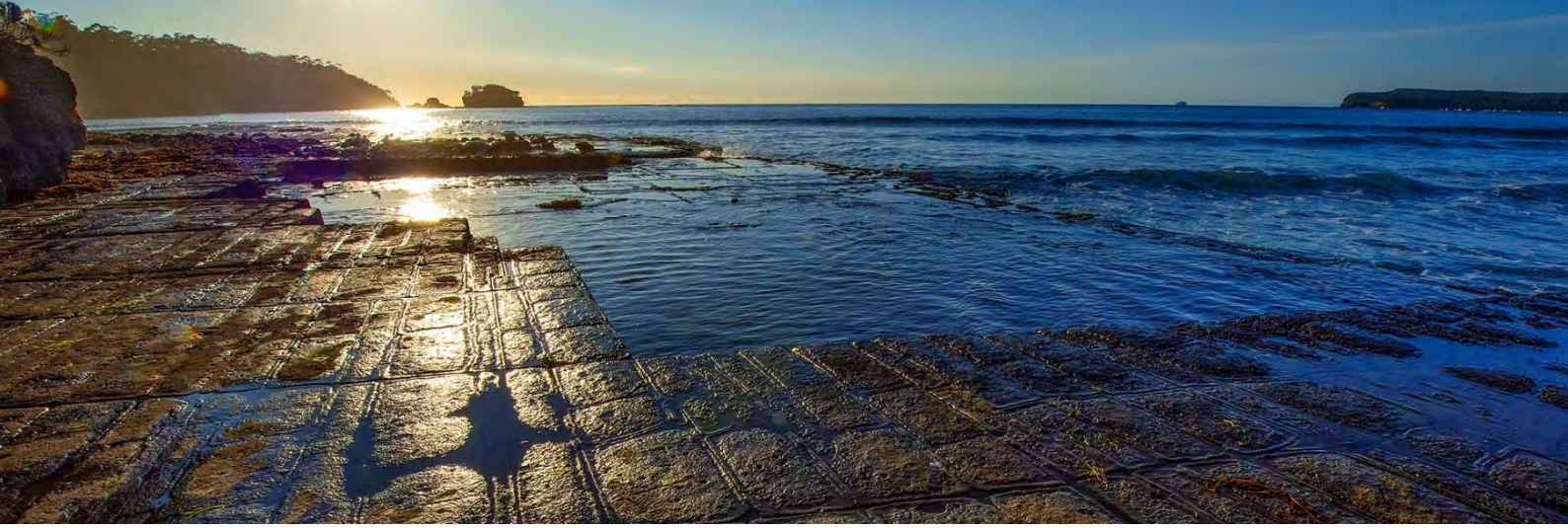
Jedes Zimmer und Apartment ist mit einem Essbereich sowie Tee- und Kaffeezubehör ausgestattet. Alle Unterkünfte verfügen über ein eigenes Bad, in dem Handtücher für Sie bereitliegen. Die Premium Apartments bieten zudem Kamin und ein Sofa.

Das *Lufra* bietet kostenfreies WLAN. Alle Apartments sind klimatisiert und verfügen über Flachbild-TV und einen Kühlschrank sowie eine voll ausgestattete Küche. Die Premium Apartments bieten ein eigenes Wohnzimmer mit Kamin. Die Lufra Apartments liegen nur 10 Fahrminuten vom *Unzoo* und nur 20 Autominuten von *Port Arthur* und der *Tasman Island Cruise* oder dem *Three Capes Walk* entfernt.



WATERWORLD-SPECIALS: Erfahrung und Kompetenz seit 1997

Werner Thiele KG ✨ Rettenbergstrasse 32 ✨ AT-6114 Kolsass
Office: +43 (0) 52 24 / 67 455 ✨ Cell: +43 (0) 664 / 234 67 46
info@waterworld.at ✨ www.waterworld.at



PREMIUM ONE BEDROOM STUDIO APARTMENTS

Lufra Hotel & Apartments

Die 31m² großen 1-Bedroom Studio Apartments liegen alle auf der unteren Etage des Nebengebäudes und überblicken den *Pirates Bay Beach*. Sie sind eine gute Unterkunftswahl für Ihre Reise, wenn Sie zu zweit reisen und auf mehr Privatsphäre Wert legen. Ihr Blick schweift von der eigenen Terrasse über den Garten bis zur Pirates Bay. Wahlweise bieten ein großes Kingsize Doppelbett oder zwei Einzelbetten im ansprechend gestalteten Raum entspannenden und erholsamen Schlaf für Paare ebenso wie allein reisende Taucher. Die ansprechenden Zimmer sind der perfekte Rückzugsort um in völliger Privatsphäre Videos am Flatscreen anzusehen, Musik zu hören, zu lesen oder einfach nur zu schlafen. Eine individuell regelbare Klimaanlage und Heizung sind vorhanden. Die großen Panoramafenster sorgen dafür, dass Sie immer alles im Blick haben. Das Badezimmer mit Badewanne lädt Sie dazu ein, nach einem erlebnisreichen Tauchtag in den Gewässern Tasmaniens zu entspannen bevor Sie sich mit der Gruppe zum gemeinsamen Dinner treffen.

Ausstattung: Ocean-View Aussicht | Terrasse | Telefon | Kabelkanäle | Flachbild-TV | Klimaanlage | Bügeleisen | Schrank | Haartrockner | Schreibtisch | Badezimmer | Dusche | Kaffee- & Teezubehör | Kühlschrank | Gartenmöbel & Sofa | freies Wlan | Wohnbereich | vollausgestattete Küche | Heizung | kostenloses Mineralwasser |



WATERWORLD-SPECIALS: Erfahrung und Kompetenz seit 1997

Werner Thiele KG ✨ Rettenbergstrasse 32 ✨ AT-6114 Kolsass
Office: +43 (0) 52 24 / 67 455 ✨ Cell: +43 (0) 664 / 234 67 46
info@waterworld.at ✨ www.waterworld.at



PREMIUM TWO BEDROOM APARTMENTS

Lufra Hotel & Apartments

Die schönen und knapp 50m² großen Premium 2-Bedroom Apartments liegen alle auf der oberen Etage des Nebengebäudes und überblicken den *Pirates Bay Beach*. Die durchdacht und praktisch gestalteten Apartments präsentieren sich mit einem eigenen Balkon. Sie sind die absolut perfekte Unterkunft für Ihren Aufenthalt in Eaglehawk Neck. In zwei Schlafzimmern bieten ein großes Kingsize Doppelbett oder zwei getrennte Einzelbetten entspannenden und erholsamen Schlaf für ein oder zwei Paare oder ein Paar und ein bis zwei allein reisende Gäste. Die geräumigen Apartments haben ein eigenes, räumlich getrenntes Wohnzimmer. Die großen Panoramafenster reichen vom Boden bis zur Decke und sorgen dafür, dass Sie immer alles im Blick haben. Sie schaffen neben einer angenehmen Atmosphäre einen hellen, lichtdurchfluteten Raum. Ihr Aufenthalt in einem der Premium Apartments ist sicher ein besonderes und einzigartiges Reiseerlebnis. Im geräumigen Badezimmer steht Ihnen hier zudem eine Whirlpool-Badewanne zur Verfügung.

Ausstattung: Ocean-View Aussicht | Balkon | Telefon | Kabelkanäle | Flachbild-TV | Klimaanlage | Bügeleisen | Schrank | Haartrockner | Schreibtisch | Badezimmer | Whirlpool & Dusche | Kaffee- & Teezubehör | Kühlschrank | Gartenmöbel & Sofa | freies Wlan | separater Wohnbereich | vollausgestattete Küche | Heizung & Kamin | kostenloses Mineralwasser |



WATERWORLD-SPECIALS: Erfahrung und Kompetenz seit 1997

Werner Thiele KG ✨ Rettenbergstrasse 32 ✨ AT-6114 Kolsass
Office: +43 (0) 52 24 / 67 455 ✨ Cell: +43 (0) 664 / 234 67 46
info@waterworld.at ✨ www.waterworld.at



*Kulinarisches
Ein Passepartout aus Meer & Land*

Zu einer gelungenen Reise gehört gute Verpflegung: Australien und Tasmanien gelten generell als ein Land, welches dem Gaumen von Mitteleuropäern eine ansprechende Vielfalt zu bieten hat. Neben der ganzen Bandbreite der regionalen Meeresspezialitäten und legendären Steaks, die hier mindestens ebenso gut sind wie im benachbarten Neuseeland, werden exotische Leckerbissen wie Känguru oder Abalone-Muscheln auch in den Top-Hotels gerne serviert. Frische Austern als Vorspeise sind hier noch bezahlbar, ebenso wie andere Meeresspezialitäten, Wachteln oder Wallaby-Burger. Erlesene australische Weine runden die oft opulenten Menüs perfekt ab.

Im **Lufra Hotel & Apartments** können Sie sich morgens mit einem *Continental Breakfast* oder auch dem eigenen Frühstück auf Ihrer Terrasse bestens auf die täglichen Abenteuer vorbereiten. Mittags versorgen Sie sich selbst, meist reicht ein kleiner Snack zwischen den Tauchgängen, z.B. an der örtlichen Imbissstube unweit der Tauchbasis. Abends können Sie im Lufra essen, die Küche ist gut und bietet viel Auswahl. Mehrere Restaurants in mittlerer Entfernung zu Ihrer Unterkunft bieten Ihnen unterschiedliche Möglichkeiten für die Gestaltung Ihres Abends. Unsere Empfehlung ist vor allem das ca. 20 Autominuten entfernte **1830 Restaurant & Bar** direkt in der *Port Arthur Historical Site*. Ein „Must do“!



WATERWORLD-SPECIALS: Erfahrung und Kompetenz seit 1997

Werner Thiele KG ✨ Rettenbergstrasse 32 ✨ AT-6114 Kolsass
Office: +43 (0) 52 24 / 67 455 ✨ Cell: +43 (0) 664 / 234 67 46
info@waterworld.at ✨ www.waterworld.at



*Highlights rund um Eaglehawk Neck
... die man keinesfalls versäumen sollte!*

Der «Unzoo»

Nur knapp 10 Autominuten vom Lufra entfernt befindet sich der «Unzoo». Der Name ist Programm, es handelt sich wirklich um alles andere als einen Zoo: Die kleine Auffangstation für verletzte oder verwaiste Tiere bietet hervorragende Fotomöglichkeiten, das Schutzprojekt für den Tasmanischen Teufel wird hier maßgeblich betreut. Genießen auf den Wegen herumhoppelnde Wallabies, fotografieren Sie den Beutelteufel in natürlicher Umgebung, lassen Sie sich von zahmen Kängurus beschnuppern. Der «Unzoo» war 2020 für viele unserer Gäste den Weg 2x wert, weil man sich hier wohl fühlt - und es genug zu sehen und zu fotografieren gibt!



Port Arthur Historical Site

Einst eines der berüchtigtsten Gefängnisse der Welt, heute eine **UNESCO-World Heritage Site**: Um das weitläufige Areal in Ruhe und umfassend zu besichtigen, braucht man Zeit. Wir raten dazu einmal am frühen Vormittag herzukommen, und ein zweites Mal abends: Die nächtliche *Ghost-Tour* können Sie perfekt mit einem Abendessen im «1830 Restaurant» verbinden, welches sich direkt im Eingangsbereich befindet. Tauchen Sie ein in die Geschichte des Strafvollzugs und die erste Besiedelung Tasmaniens - denn die Sträflinge, die nach der verbüßten Zeit überlebt hatten, blieben meist in Tasmanien. Für die Rückfahrt nach England fehlte das Geld.

Hubschrauberflug & Lavendelfarm

Es gibt wohl kaum etwas Beeindruckenderes, als die wilden Kaps der Tasmanischen Halbinsel und Tasman Island aus der Luft zu bewundern. Nur ca. 20 Autominuten vom Lufra, kurz vor Port Arthur befindet sich das Terminal der **Osborne Helicopters**. Unterschiedliche Flugrouten werden angeboten, die Preise sind - anders als bei uns - moderat und erschwinglich. Die wilde Küste aus der Luft zu erleben ist ein Highlight, welches Sie sich gönnen sollten! Wenn Sie danach noch Zeit haben, gehen Sie doch einfach über die Strasse: Hier befindet sich eine kleine Lavendelfarm mit Rundwanderung, einem kleinen Café und Souvenirshop.



WATERWORLD-SPECIALS: Erfahrung und Kompetenz seit 1997

Werner Thiele KG ✨ Rettenbergstrasse 32 ✨ AT 6114 Kolsass
Office: +43 (0) 52 24 / 67 455 ✨ Cell: +43 (0) 664 / 234 67 46
info@waterworld.at ✨ www.waterworld.at



Ihr Stop-Over-Hotel in Hobart

Grand Chancellor Hobart

Dank seiner ausgezeichneten Lage mitten im Herzen von Hobart liegt dieses luxuriöse 4 bis 5**** Hotel nur wenige Gehminuten von den Sehenswürdigkeiten der Hauptstadt Tasmaniens entfernt: *Franklin Wharf* und *Salamanca Market* sind in weniger als 10 Gehminuten erreichbar, ebenfalls nur 5 km entfernt liegen die *Royal Tasmanian Botanical Gardens* und die *Cascade Brewery*. Das *Tasmanian Museum and Art Gallery* liegt nur 2 Gehminuten von der Unterkunft entfernt.

Trainieren Sie im hochmodernen Fitnessclub oder entspannen Sie im Innenpool mit Blick auf den nahen Mount Wellington oder den *Derwent River*. Auch eine Sauna steht zu Ihrer Verfügung.

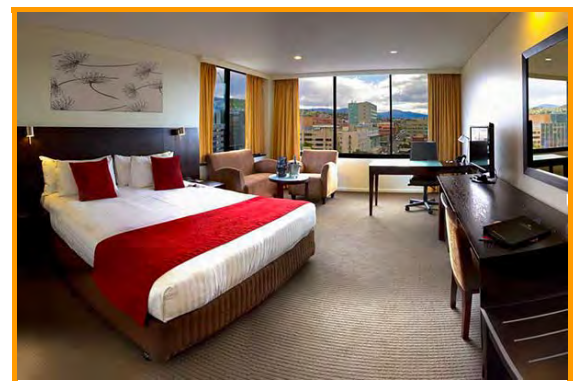


In der riesigen Lobby befindet sich auch die *Atrium Bar*. Verweilen Sie doch hier ein bisschen bei einem Nachmittagstee. An der breiten Panoramafensterfront überblicken Sie den ganzen Hafen und die umgebende Landschaft. Im *Restaurant Tasman* erhalten Sie eine Auswahl an Bieren, Weinen und Cocktails, das Restaurant serviert internationale Gerichte und regionale Küche und ist der perfekte abendliche Treffpunkt.

Den edel designten und im Stil eines Glashauses erbauten Swimming-Pool im 10. Stock sollten Sie keinesfalls unbesucht lassen. Die Aussicht von hier ist schlichtweg atemberaubend - ebenso wie die Gestaltung der geräumigen Zimmer, welche mit tasmanischem Holz, poliertem Granit und modernen Möbeln eingerichtet sind.

Die 244 Zimmer des Hotels mit direktem Blick auf das Meer oder die Berge verfügen über ein privates Badezimmer und komfortable Ausstattungshighlights wie hochwertige Bettwaren, Kissenwahl und Annehmlichkeiten wie Kühlschränke bzw. Minibar und Kaffeesowie Teekoher. Zur Standardausstattung gehören zudem WLAN-Internetzugang (gegen Gebühr) sowie LCD-Fernseher und Kabelempfang. Der Zimmerservice steht Ihnen rund um die Uhr zur Verfügung.

Der abschließende Aufenthalt im *Grand Chancellor* in Hobart ist sicherlich der perfekte Abschluss für eine außergewöhnliche Reise, die Sie Ihr Leben lang nicht vergessen werden.



WATERWORLD-SPECIALS: Erfahrung und Kompetenz seit 1997

Werner Thiele KG ✨ Rettenbergstrasse 32 ✨ AT-6114 Kolsass
Office: +43 (0) 52 24 / 67 455 ✨ Cell: +43 (0) 664 / 234 67 46
info@waterworld.at ✨ www.waterworld.at



Ihre Reise- & Expeditionsleitung Die Waterworld PROs

Ihre Zufriedenheit ist unser höchster Lohn

Wir legen bei unseren geführten Expeditionen und Gruppenreisen sehr großen Wert darauf, dass Sie ein (soweit es die örtliche Abgeschiedenheit und der Charakter der Reise erlauben) möglichst einzigartiges und hochkarätiges Urlaubserlebnis haben. Wir teilen seit über 20 Jahren Ihre Leidenschaft für ausgefallen-extreme Destinationen, schöne Schiffe und faszinierende Regionen. Unsere erfahrenen Teammitglieder sind stets bemüht, Ihre Reise zu einem besonderen Erlebnis zu machen. Sie stellen gerne Ihre Fachexpertise zur Verfügung und geben Tipps zu den geplanten Aktivitäten.

Expeditions- & Reiseleitung: KR. Werner THIELE

Opinion Leader und Ambassadors im MARES PRO TEAM / MARES – just add water

Werner Thiele beschäftigt sich seit 1990 mit außergewöhnlichen Tauch- & Erlebnisreisen. Der preisgekrönte Unterwasserfotograf, Buchautor, Gründer & Geschäftsführer von Waterworld gilt als wandelndes Lexikon, wenn es um Ihre Traumdestination geht. Ihr Reiseleiter hat über 200 Gruppenreisen geleitet, hat diese Reise designt und 2020 erstmals in dieser Konfiguration durchgeführt. Der vielseitige Unternehmer begleitet seit Firmen-gründung unsere Top-Expeditionen und sorgt mit seiner Erfahrung, eigener Begeisterungsfähigkeit und intuitivem Bauchgefühl gerne dafür, dass Sie sich auf Ihrer wohlverdienten Reise möglichst rundum wohl fühlen.



* Achtung *

Die beschriebenen Tagesprogramme und Abläufe dieser Tauch- & Naturreise dienen ausschließlich zu Ihrer Orientierung. Unsere Reisen haben Expeditionscharakter. Das endgültige Programm kann sich aufgrund des langen Vorlaufes und durch den Einfluss lokaler, klimatischer und politischer Verhältnisse immer leicht verändern und variieren. Die regionalen Vertragspartner dieser Reise sowie Ihre WATERWORLD-Reiseleitung entscheiden immer gemäß den Verhältnissen vor Ort und werden auch ad hoc auf aktuelle Gegebenheiten, Wetterphänomene sowie Tierbeobachtung reagieren und den Tagesablauf bestmöglich daran anpassen. Flexibilität ist von größter Bedeutung auf unseren Fernreisen mit Expeditionscharakter. Alle Aktivitäten sind von Wetter, Verfügbarkeit, örtlichen Landesbestimmungen und Umweltschutzauflagen abhängig. Der Expeditionsplan, die Tauchgänge & Tauchplätze sowie die beschriebenen Aktivitäten werden von unseren Partnern sowie Ihrer WATERWORLD-Reiseleitung täglich besprochen, tagesaktuell überarbeitet und nach sicherem Ermessen und den Bedürfnissen der Gruppe umgesetzt. Das oben beschriebene Programm entspricht der sorgfältigen Planung und den Informationsgrundlagen bei der Programmerstellung im April 2020. Etwaige nötige Änderungen die sich durch neue Erkenntnisse, Veränderungen in der Natur, Auflagen oder Einschränkungen der Behörden vor Ort sowie derzeit weder absehbare noch sich abzeichnende Gesetzesänderungen ergeben sind aber grundsätzlich immer möglich und daher ausdrücklich kein Stornierungs- oder Minderungsgrund.

© Copyrights

© 2 images by LUFTHANSA © 4 images by LUFRA HOTEL © 1 image by GOOGLE MAPS

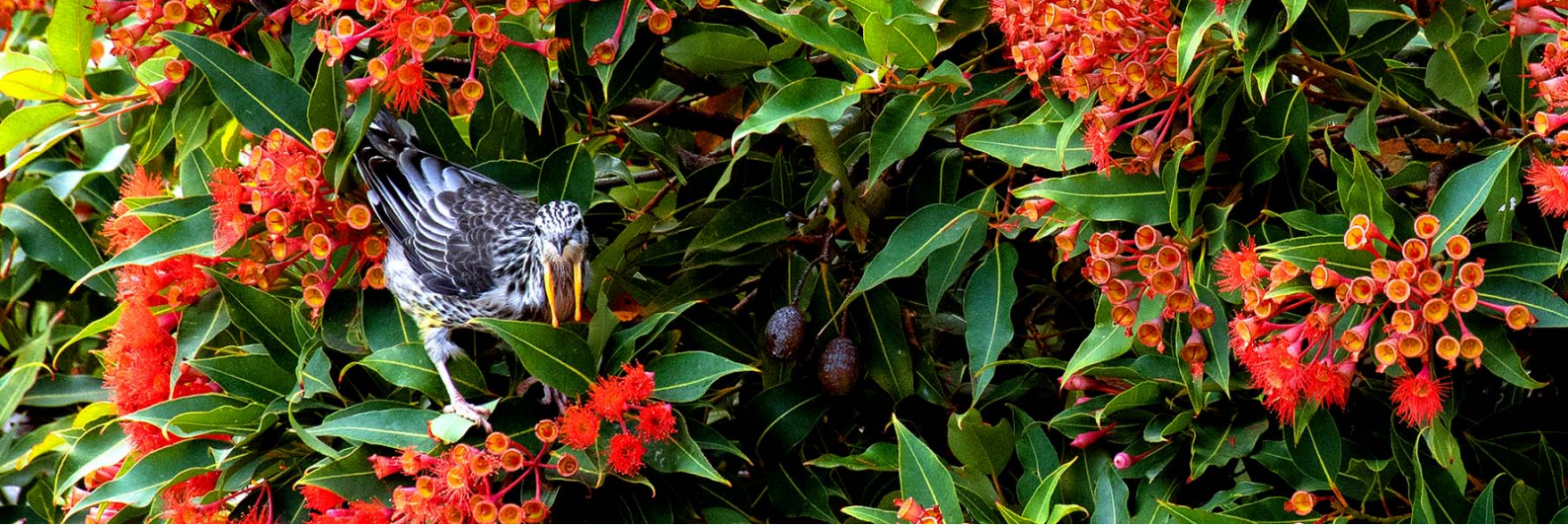
© 4 images by PULLMAN HOTEL SYDNEY © 3 images by CHANCELLOR HOTEL HOBART © 5 images by WIKIMEDIA LIBRARY
© 51 images by Werner THIELE

© copyright on text & concept: WATERWORLD - WERNER THIELE KG

No image, text or part of the text of this document may be copied or used without prior written confirmation by WATERWORLD - Werner Thiele KG

WATERWORLD-SPECIALS: Erfahrung und Kompetenz seit 1997

Werner Thiele KG * Rettenbergstrasse 32 * AT-6114 Kolsass
Office: +43 (0) 52 24 / 67 455 * Cell: +43 (0) 664 / 234 67 46
info@waterworld.at * www.waterworld.at



LEISTUNGEN & PREISE

PREISE				
12 Nächte Tasmanien-Expedition Tauchpaket «Devils & Dragons»			Preis p.P.	Währung
Lufra Apartments Premium One Bedroom	als Doppel- oder Zweibettzimmer	Expeditionspaket lt. Beschreibung beinhaltet: <ul style="list-style-type: none"> * 12 Nächte Tauch- & Naturexpedition lt. Beschreibung * Zimmer & Zimmerausstattung lt. Beschreibung * Achtung: es ist keine Verpflegung inkludiert. Pakete für Frühstück, HP oder VP auf Anfrage * 20 TG-Tauchpaket mit 2 TG täglich inkl. Boot, Flasche, Blei * Transfers Tauchbasis - Jetty - retour, Snacks & Getränke an Bord * WATERWORLD Reise- & FotoPRO Expeditionsleitung inkl. Foto-Tipps und ca. 100 - 150 Bilder für privaten Gebrauch * * optional buchbar: Hubschrauberrundflug, Frühstück, Halbpension oder Vollpension. Alle Preise auf Anfrage und buchbar ab April 2021 	3.650,00	€
	als Einzelzimmer		4.590,00	
Lufra Apartments Premium Two Bedroom	als Doppel- oder Zweibettzimmer		4.090,00	
	als Dreibettzimmer		3.590,00	
	als Vierbettzimmer		3.390,00	
9 Nächte optionale Anschluss-Rundreise «Best of Tasmania»			Preis p.P.	Währung
Premier Travel Tasmania Doppel- oder Zweibettzimmer	<ul style="list-style-type: none"> * 9 Nächte Rundreise lt. Beschreibung * deutschsprachiger, regionaler Guide, geräumiger Reisebus * 9x Frühstück, 9x Mittagessen, 1x Abendessen * Eintritt Marakooopa Caves, Thousand Lakes Wildlife Tour, Lost World Canyon Tour, Cradle L. Spotlight Tour, Wineglass Bay Cruise, Maria Island Fähre, Eintritt Bonorong Wildlife Park, alle Nationalpark-Pässe, Southwest Flug (*Alternativprogramm Bruny Island Cruise) 		* ca. 4.900,00	€
* = die Berechnung der Preise für die Rundreise erfolgte lt. Währungskurs des Australischen Dollar am 18.4.2020. Als Berechnungsgrundlage wurde von 10 Teilnehmern ausgegangen. Bei mehr Teilnehmern wird es günstiger, bei weniger Teilnehmern kann sich der Preis geringfügig erhöhen.				
ZUSÄTZLICHE KOSTEN				
Flug Europa - Sydney - Hobart - Sydney - Europa * z.B. mit Etihad & Qantas in ECONOMY inkl. Flugsteuern, Flugverkehrssteuern und derzeitigen Kerosinzuschlägen			ca. ab 1.300,00	€
Pullman Quay Grand Sydney Harbour p/Nacht inkl. Frühstück Richtpreis lt. Preisen 2020; exakter Preis bei Buchung 2022 & lt. gewünschter Zimmerkategorie & Verfügbarkeit			im DZ ca. ab 125,00	€
Hafen-, Nationalpark & Buchungsgebühren			250,00	€
* = Richtpreis lt. Flugplan & Preislisten 2020 inkl. Flugsteuern ** = bei kurzfristigem oder gesundheitlichem Ausfall der Reiseleitung kein Anspruch auf Minderung				
BESTENS ABGESICHERT - mit der «Dive & Travel» Plus von DiveAssure				
Eine Tauchversicherung ist für die Teilnahme an Tauchaktivitäten verpflichtend. Wenn Sie noch keine Tauchsportversicherung besitzen, wird diese gerne für die Dauer Ihrer Tauchtage von uns kostenfrei als Basisschutz für Sie bei der DiveAssure abgeschlossen. DiveAssure bietet allen versicherten Kunden an, diese anschließend auf den umfassenden Reiseschutz Dive & Travel Plus inkl. 100% Stornoschutz, Schutz gegen Sturm, medizinische Tauchunfähigkeit u.v.m. zu erweitern, um Ihre Reise immer bestmöglich abzusichern. Sprechen Sie uns dazu an - wir beraten Sie gerne!				
Preisänderungen und Irrtümer vorbehalten. Es gelten unsere AGB				
Extras vor Ort	<ul style="list-style-type: none"> * Verpflegung (Speisen & Getränke) * persönliche Ausgaben wie Leihhausrüstung, zusätzliche Aktivitäten, Souvenirs & Trinkgelder * alle in dieser PDF dargestellten Kosten- & Leistungsübersicht nicht aufgeführten Leistungen 			
Preisänderungen und Irrtümer vorbehalten. Aus formalen Gründen möchten wir darauf hinweisen, dass es sich nicht um eine Pauschalreise handelt, sondern um eine Zusammenstellung einzelner Reisebausteine. Die jeweiligen Leistungsträger / Veranstalter entnehmen Sie bitte den einzelnen Reiseleistungen.				

WATERWORLD-SPECIALS: Erfahrung und Kompetenz seit 1997

Werner Thiele KG * Rettenbergstrasse 32 * AT-6114 Kolsass
 Office: +43 (0) 52 24 / 67 455 * Cell: +43 (0) 664 / 234 67 46
 info@waterworld.at * www.waterworld.at



Wir sehen uns
... in Tasmanien!