

# Waterworld

FEEL THE ELEMENTS

## Socorro

Extended - Extralang

M.Y. Nautilus Gallant Lady

18. April - 1. Mai 2022

10 Nächte an Bord - 7 Tauchtage

max. 11 Teilnehmer

[www.waterworld.at](http://www.waterworld.at)



## *Islas Revillagigedos ... Socorro, San Benedicto & Roca Partida*

### Das Naturjuwel im Ost-Pazifik

Es ist die Abgeschlossenheit dieser Region, welche unsere Socorro-Expeditionen zu etwas ganz Besonderem machen und ihnen einen einzigartigen, individuellen Touch geben. Wir wollen Ihnen den Ort zeigen, wo die Wüste das Meer küsst. Dort, wo pazifische Mantas tanzen, wo Tequila und Mezcal (der mit dem Wurm) so gut schmecken wie nirgendwo sonst auf der Welt. Dort, wo die sentimental, traurigen und doch gleichzeitig fröhlich anmutenden Gesänge der Mariachis am Abend durch die Gassen und manchmal auch, vom Winde verweht, über die Wellen hallen. Wir wollen Ihnen einen Teil dieser Welt zeigen, der unter dem Habsburger Maximilian sogar kurz zu Österreich gehörte. Taucher die von Mantas, Delfinen und Haien magisch angezogen werden kommen hier voll auf ihre Kosten.

Die Islas Revillagigedos sind eine Ansammlung von Vulkaninseln & Felsspitzen, ca. 300 Seemeilen südwestlich von Cabo San Lucas und liegen eine Tagesreise vor der Spitze der Baja California. Der Archipel, welcher aus wenigen verstreuten Inseln besteht, ist auch unter dem Überbegriff «Socorro», den Namen der Hauptinsel, bekannt. Es sind karge Felsen im tiefen Azurblau des Nirgendwo, Hänge die mit Macchia überzogen sind und an denen sich oft Nebel fangen. Die Fluten welche die Inseln umspülen sind so blau, dass man die Farbe unmöglich in Worten beschreiben kann. Aufgrund der exponierten Lage können die Inseln nur während der Trockenzeit betaut werden.

Socorro bietet das beste Großfischtauchen in Mexikos Gewässern und repräsentiert zusammen mit Cocos, Guadalupe, Malpelo und Galapagos eines der besten Großfischreviere im Pazifik, wenn nicht weltweit. Viele Haiarten, darunter Hammer, Tiger-, Galapagos- und Seidenhaie sowie die großen pazifischen Mantas kommen an den Inseln vor. Speziell vor Roca Partida und San Benedicto können regelmäßig Mantas, teilweise mehrere gleichzeitig, aus allernächster Nähe beobachtet werden. Von Ende Jänner bis Anfang April besuchen zudem Buckelwale die Inseln. Die Tauchplätze reichen bis in größere Tiefen, der Bewuchs ist allerdings recht spärlich. Hierher fährt man nicht wegen Nacktschnecken, sondern wegen Mantas, Haien und Delfinen. Unsere Expeditionen mit der schon lange in diesen Gewässern operierenden Nautilus Fleet und an Bord der 2020 generalrenovierten und eleganten **M.Y. Nautilus Gallant Lady** erschließt Ihnen diese grandiosen und vielfältigen Tauchgründe auf bestmögliche Art. Lehnen Sie sich zurück und beginnen Sie zu träumen: Davon, dass Sie neben den interaktiven und legendären Mantas auch Haie und mit etwas Glück Delfine, Walhaie und vielleicht sogar Wale sehen können!



**WATERWORLD-SPECIALS: Erfahrung und Kompetenz seit 1997**

Werner Thiele KG ✨ Rettenbergstrasse 32 ✨ AT 6114 Kolsass  
Office: +43 (0) 52 24 / 67 455 ✨ Cell: +43 (0) 664 / 234 67 46  
info@waterworld.at ✨ www.waterworld.at



*day by day*  
18. - 21. April 2022

## 12 Nächte MEXICO: SOCORRO, SAN BENEDICTO & ROCA PARTIDA

- \* Anreise nach México \* 2 Nächte in Cabo San Lucas \* 1½ Tage in Cabo San Lucas \* Check Dive in Cabo \*
- \* 10 Nächte Tauchkreuzfahrt auf der M.Y. NAUTILUS GALLANT LADY \* 7 Tage Tauchpaket mit ca. 28 TG \*
- \* auf Wunsch Anschlussprogramm in Cabos San Lucas, der Baja California, auf Yucatán oder Heimflug \*

### Tag 1: Von Europa nach México

**18. April 2022**

Ihre Traumreise zu den verspielten Mantas von Socorro beginnt morgens ab allen größeren europäischen Flughäfen und im Regelfall über Frankfurt nach México City; manche Flugroutings gehen auch über die USA. Nach einem kurzen Zwischenstopp bringt Sie Ihr Anschlussflug in knapp 2½ Stunden nach San José Cabo an die Südspitze der Baja California. Per Transfer (Dauer ca. 45 Minuten) gelangen Sie in das **«Tesoro de los Cabos Resort»**. Sollten Sie es wünschen, ist natürlich auch eine frühere Anreise möglich. Spätestens am 19. April sollten Sie aber in Cabo San Lucas sein.



### Tag 2: Einen Tag lang Cabo San Lucas erkunden

**19. April 2022**

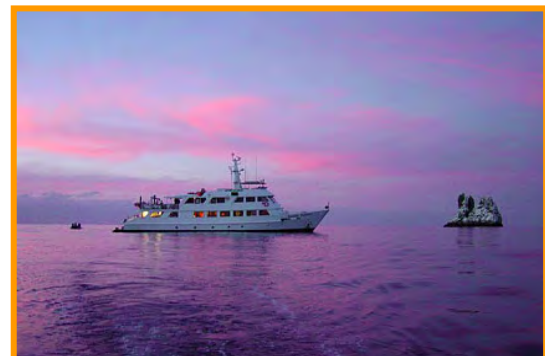
Der heutige Tag steht ganz im Zeichen von Cabo San Lucas. Sie haben Zeit genug, um am Pool oder Strand zu relaxen oder auch um einen Mezcál im berühmten **«Cabo Wabo»** zu trinken. Finden Sie heraus, was das Cabo Wabo und den legendären Van Halen Sänger & Gitarristen Sammy Hagar verbindet! Wer trotz der Zeitverschiebung nicht müde ist, kann sich nach einem Bummel und Shopping in das Nachtleben der pulsierenden Stadt am südlichen Ende der Baja California stürzen. Tequila, Tacos, saftige Steaks und mexikanische Rhythmen lassen sicher keine Langeweile aufkommen.



### Tag 3 & 4: Boarding & Überfahrt - das Abenteuer beginnt!

**20. & 21. April 2022**

Es gibt viele Möglichkeiten sich zu vergnügen, sowie spannende Ausflüge in die Umgebung. Oder Sie gehen tauchen: Das hauseigene Dive Center der Nautilus Flotte bietet den Gästen die Möglichkeit eines **Gratis-Warm Up Tauchganges**. Ein Check-Dive in Socorro ist dann nicht mehr nötig. Spätestens um 19:00 sollten Sie sich im Dive Center für das Boarding einfinden, dieses ist ab 20:00 Uhr, Abfahrt ist gegen 21.00 Uhr. Die Nacht und der folgende Tag werden auf See verbracht, am frühen Abend wird das Schiff in den Islas Revillagigedos ankommen. Die Überfahrt dauert ca. 24 Stunden.



**WATERWORLD-SPECIALS: Erfahrung und Kompetenz seit 1997**

Werner Thiele KG \* Rettenbergstrasse 32 \* AT 6114 Kolsass  
Office: +43 (0) 52 24 / 67 455 \* Cell: +43 (0) 664 / 234 67 46  
info@waterworld.at \* www.waterworld.at



day by day  
22. April - 1. Mai 2022

### Tag 5 bis 12: Unterwegs in den Islas Revillagigedos

#### 22. bis 29. April 2022

Unser Tauchsafari lässt Sie Socorro, San Benedicto und Roca Partida nun bestmöglich erleben. Nur wenige andere Safarischiffe kreuzen in diesem weitläufigen Gebiet Ihre Wellen, denn der Archipel hat sich zum Glück noch viel von seiner ursprünglichen und naturbelassenen Abgeschlossenheit erhalten können.

Eine Woche lang erkunden Sie nun intensiv die Tauchplätze der «Islas Revillagigedos». Tauchen Sie nach Lust und Laune und erleben Sie Mantas, Haie und hoffentlich auch die hier oft zu beobachtenden interaktiven Delfine. Fünf volle und erlebnisreiche Tauchtage an Bord der M.Y. Nautilus Gallant Lady lassen selten Langeweile aufkommen. Sie betauen auf dieser Tauchkreuzfahrt die Inseln *Socorro*, *Roca Partida* und *San Benedicto*.

Es sind aber nicht nur die spannenden Tauchgänge, welche die Tage an Bord viel zu schnell vergehen lassen: Köstliche Kulinarik, ein vielfältiger Wein- & Bierbestand oder auch das die Nerven kitzelnde nächtliche Schnorcheln mit großen Seidenhaien lassen Ihre Tauchreise zu einem Genuss werden.

Am Abend des 28. April müssen Sie dann Abschied von Socorro und den Islas Revillagigedos nehmen: Auf der Überfahrt zurück nach Cabo San Lucas haben Sie Zeit genug um die ersten Bilder fertig zu stellen, zu entspannen, ein Sonnenbad zu nehmen oder um einfach das Erlebte Revue passieren zu lassen. Am Abend des 29. April sehen Sie die Lichter des Festlandes und erreichen spät in der Nacht den Ausgangshafen Ihres Abenteuers.

### Tag 13 bis 14: Heimreise

#### 30. April bis 1. Mai 2022

Nach einer letzten Nacht an Bord geht es für jene Reisetilnehmer, die kein Anschlussprogramm geplant haben, direkt zum Flughafen von San José Cabo mit Abflug am frühen Nachmittag und Ankunft in Europa am Folgetag. Alternativ können Sie natürlich auch länger in México bleiben und z.B. nach Yucatán und einem Tauchabenteuer in den Cenoten weiterreisen. Gerne beraten wir Sie unverbindlich zu den unterschiedlichen Verlängerungspaketen. Sollte Ihr Heimflug am Abend starten, organisieren wir natürlich den Aufenthalt in einem Tageshotel oder alternativ einen Ausflug für Sie.



**WATERWORLD-SPECIALS: Erfahrung und Kompetenz seit 1997**

Werner Thiele KG \* Rettenbergstrasse 32 \* AT 6114 Kolsass  
Office: +43 (0) 52 24 / 67 455 \* Cell: +43 (0) 664 / 234 67 46  
info@waterworld.at \* www.waterworld.at



## *Cabo San Lucas*

### *Pulsierendes Zentrum der Baja California*

## Cabo San Lucas

**C**abo San Lucas liegt an der äußersten Südspitze der zu Mexiko gehörenden Halbinsel Niederkalifornien («Baja California»). Zusammen mit seiner etwa 30 Kilometer östlich gelegenen Schwesterstadt *San José del Cabo* bildet Cabo San Lucas den südlichsten Landkreis Los Cabos im Bundesstaat Baja California Sur.

Das Wahrzeichen von Cabo San Lucas ist der 62 Meter hohe Felsen *El Arco* am südlichen Ende der Halbinsel. Während er bei Ebbe durch einen Strandspaziergang von der nahegelegenen *Playa del Amor* erreichbar ist, versinkt der ihn umgebende Sandstrand bei Flut im azurblauen Pazifik.



**O**bwohl die Gegend um Cabo San Lucas vermutlich bereits seit Jahrtausenden besiedelt war, entstand das ehemalige Dorf erst zu Beginn des 20. Jahrhunderts. Während die Bewohner anfangs nahezu ausschließlich vom Fischfang lebten, bildet im 21. Jahrhundert schon lange der Tourismus die absolute Haupteinnahmequelle.

Durch seine überaus attraktive Lage wurde der Ort zunehmend als begehrtes Feriendomizil entdeckt. An keinem anderen von Mexikos führenden Badeorten findet man so viele traumhafte Strände unweit des Stadtzentrums. Darüber hinaus verfügt Cabo San Lucas über eine Vielzahl erstklassiger Restaurants, komfortable wie luxuriöse Hotels und natürlich jede Menge Bars und Nachtclubs.

**E**s gibt in Cabo San Lucas auch tagsüber unzählige Möglichkeiten sich zu vergnügen: Lokale Tauchschulen bieten Tauchgänge am *El Arco* oder zu Hochseehaien an, in der großen Marina kann man die Yachten der Superreichen bestaunen. Quadtouren in die Wüste sind ebenso zu buchen wie Pferdeausritte für naturverbundene Reisende.

Cabo ist auch eines der Zentren der Hochseeangler, die von hier zu den Fanggründen der Segelfische und Marlins aufbrechen. Seit Jahren stehen diese unter strengem Schutz und es darf nur *Catch & Release* geangelt werden. Die großen Seelöwen liefern oft einzigartige Bilder, wenn sie bei den heimkehrenden Anglern um die ungenutzten Köderfische betteln!



**WATERWORLD-SPECIALS: Erfahrung und Kompetenz seit 1997**

Werner Thiele KG \* Rettenbergstrasse 32 \* AT 6114 Kolsass  
Office: +43 (0) 52 24 / 67 455 \* Cell: +43 (0) 664 / 234 67 46  
info@waterworld.at \* www.waterworld.at



## Cabo San Lucas Ihr Anreisehotel, das Tesoro Los Cabos

### City Hotel mit Stil - das Tesoro

**V**iva la México! - so könnte man das bewährte City-Hotel am ehesten beschreiben. Direkt an der Marina von Cabo San Lucas gelegen ist es der ideale Ausgangspunkt, wenn man bummeln, shoppen oder dem legendären «Cabo Wabo» einen Besuch abstatten will. Zudem ist das Tesoro nur knappe 8 Gehminuten vom Strand am El Arco entfernt.

Wer vor der Tauchkreuzfahrt noch einmal richtig in das Lebensgefühl Méxicos eintauchen will, findet dafür im Tesoro die perfekte Basis. Der Transfer vom El Tesoro zum Schiffslandeplatz am Safaristart dauert zudem nur rund 3 Minuten.

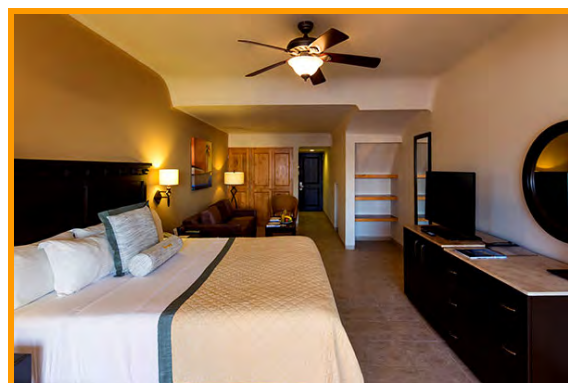


**D**as Hotel verfügt über einen großen Außenpool mit 2 Whirlpools und einer Poolbar, einen Wellnessbereich und drei Restaurants sowie 3 Bars. Zum Angebot gehört auch ein im Zimmerpreis bereits inbegriffenes Frühstücksbuffet. Von der Terrasse und den meisten Zimmern genießen Sie eine fantastische Aussicht auf den Yachthafen.

Das Hotel liegt nur 2 km entfernt von der *Golden Cactus Gallery*, *Finisterra* und *El Arco*. *Playa del Amor* ist 1,2 km entfernt, das *Cabo Wabo* erreichen Sie in 5 Gehminuten. Die eigene Tauchbasis der *Nautilus Fleet*, in welcher auch das Pre-Boarding für Ihre Tauchkreuzfahrt stattfindet, befindet sich direkt im Hotel.

**A**lle 286 Zimmer verfügen neben komfortablen Ausstattungshighlights wie Betten mit Select-Comfort-Matratzen und hochwertigen Bettwaren auch über WLAN-Internetzugang (gegen Gebühr) und LED-Fernseher mit Satellitenempfang.

Gäste des Tesoro kommen zudem in den Genuss der folgenden Annehmlichkeiten: Zimmerservice (bitte Zeiten beachten), Kaffee- bzw. Teekoher und kostenloses Mineralwasser auf allen Zimmern.



**WATERWORLD-SPECIALS: Erfahrung und Kompetenz seit 1997**

Werner Thiele KG ✨ Rettenbergstrasse 32 ✨ AT 6114 Kolsass  
Office: +43 (0) 52 24 / 67 455 ✨ Cell: +43 (0) 664 / 234 67 46  
info@waterworld.at ✨ www.waterworld.at



## Die Islas Revillagigedos

Die **Islas Revillagigedos** liegen rund 400 km südwestlich von Cabo und erstrecken sich über eine Länge von 420 km. Der Archipel hat eine Landfläche von 157 km<sup>2</sup> und besteht aus vier Inseln, nachfolgend von Ost nach West:

- ✦ San Benedicto: Ausdehnung 4,8 × 2,4 km | Fläche 5,9 km<sup>2</sup> | Höhe 297 m
- ✦ Socorro: Ausdehnung 16,8 × 15,6 km | Fläche 132,1 km<sup>2</sup> | Höhe 1130 m
- ✦ Roca Partida: Ausdehnung 91 × 45 m | Fläche 0,3 ha (0,003 km<sup>2</sup>) | Höhe 34 m
- ✦ Clarión (Santa Rosa): Ausdehnung 8,5 × 3,7 km | Fläche 19,8 km<sup>2</sup> | Höhe 335 m

Die Inseln sind unbewohnt - abgesehen von einer Marinebasis mit einer Besatzung von 250 Personen (einschl. Familien) im Süden der Insel Socorro sowie einer kleinen Garnison mit neun Mann auf Clarión. Benannt ist die Inselgruppe nach *Juan Vicente de Güemes Pacheco y Padilla, Conde de Revillagigedo II*, dem 53. Vizekönig von Neuspanien.

### SOCORRO

Socorro (*Isla Socorro* oder *Isla Santo Tomás*) ist die bei weitem größte der Revillagigedo-Inseln und 51 km von San Benedicto im Osten sowie 107 km vom Roca Partida im Westen entfernt. Bis Clarión, der äußersten Insel des Archipels im Westen sind es 314 km. Die letzten gesicherten Ausbrüche des Vulkans erfolgten 1905 und 1951. Von 1993 bis 1994 fand wenige Kilometer vor der Küste ein unterseeischer Ausbruch statt. Die Insel erhebt sich steil aus dem Meer, die Landschaft ist geprägt von einer Vielzahl an Kratern und Schluchten, die teils mit erstarrter Lava gefüllt sind.

### GESCHICHTE

Als erste der Revillagigedo-Inseln wurde Socorro am 21. Dezember 1533 vom spanischen Entdecker *Hernando de Grijalva* an Bord der *San Lázaro* entdeckt und *Isla Santo Tomás* getauft. 1541 wurde sie von *Domingo del Castillo* erstmals kartographiert. Auf der Suche nach Gold wurde die Insel 1608 von *Martín Yañez de Armida* betreten und von ihm in Socorro (deutsch: *Hilfe, Beistand*) umbenannt. Insbesondere im 19. Jahrhundert wurde die Insel von zahlreichen Forschern aufgesucht, unter anderen auch 1811 von Alexander von Humboldt. 1957 wurde unweit von *Cabo Regla*, der Südspitze der Insel, eine Basis der mexikanischen Marine errichtet. **Seit 1994 ist Socorro Bestandteil des Biosphärenreservats *Reserva de la Biosfera «Archipiélago de Revillagigedo»*.**

### FAUNA & FLORA

Socorro ist die an Tier- und Pflanzenarten reichste der vier Revillagigedo-Inseln. Auf der steinig, trockenen Oberfläche wachsen nur niedrigwüchsige Pflanzen, insgesamt kommen auf ihr nicht weniger als 41 endemische Pflanzenarten vor. Auch für seine endemischen Vogelarten ist die Insel berühmt. Genannt seien die *Socorrospottdrossel* (die einzige Art ihrer Gattung, von der es nur noch weniger als 400 Individuen gibt) der *Socorrosittich*, der *Socorrozaunkönig* sowie die nur auf Socorro heimische Unterart des *Elfenkauzes*. Die *Socorrotaupe* ist auf Socorro ausgestorben, wird aber in Gefangenschaft gezüchtet. Bedroht ist auch der auf der Inselgruppe endemische *Townsendsturmtaucher*.

Gefährdet ist die einzigartige Tier- und Pflanzenwelt durch vom Menschen eingeführte Arten. 1869 wurden auf Socorro Schafe eingeführt und durch die Bewohner der Marinebasis kamen weitere Haustiere wie Katzen und Schweine hinzu. Zwar gibt es Bestrebungen die Bestände an verwilderten Haustieren drastisch zu dezimieren, allerdings wird dies wohl noch viele Jahre brauchen.

**Hinweis:** Leider sind derzeit aufgrund des militärischen Status von Socorro & San Benedicto nur Zodiakfahrten entlang der Küste aber keine Anlandungen oder Landgänge erlaubt.

**WATERWORLD-SPECIALS: Erfahrung und Kompetenz seit 1997**

Werner Thiele KG ✦ Rettenbergstrasse 32 ✦ AT 6114 Kolsass  
Office: +43 (0) 52 24 / 67 455 ✦ Cell: +43 (0) 664 / 234 67 46  
info@waterworld.at ✦ www.waterworld.at



## Lageplan, Klima & beste Reisezeit



## Klima & Reisezeit

Die Islas Revillagigedos werden durch tropisches Klima mit wenig Regenfällen geprägt. Die Lufttemperaturen liegen zwischen 24° Celsius im Januar und 35° Celsius im August. Die Wassertemperaturen liegen je nach Jahreszeit bei ca. 22° bis 28° Celsius. Die Inseln werden nur von November bis Juni betaucht. Wegen den kühlen Wassertemperaturen ist im Februar ein 5 mm Nasstauchanzug mit Kopfhaube und zusätzlicher Weste angebracht. Von März bis April reicht meist ein 5mm, im Juni oft sogar schon ein 3-5mm Anzug. Hammerhaie sieht man vor allem im Jänner und Februar. Mantas, Wal-, Seiden-, Galapagos-, Silberspitzen- und Riffhaie können ganzjährig beobachtet werden. Buckelwalsaison ist von Anfang Jänner bis Mitte April.

### TEMPERATURES



Water Temperature (Historical Avg)

	Nov	Dec	Jan	Feb	Mar	Apr	May	Jun	Jul
°C	28	26	24	23	24	24	25	26	26
°F	82	78	75	73	75	75	77	78	78

Air/Surface Temperature (Historical Avg)

	Nov	Dec	Jan	Feb	Mar	Apr	May	Jun	Jul
°C	31	28	26	25	25	26	27	28	32
°F	88	82	78	76	76	78	80	82	90

### VISIBILITY

	Nov	Dec	Jan	Feb	Mar	Apr	May	Jun	Jul
ft	125-150	50-100+	50-100+	50-100+	50-100+	50-100+	80-100+	80-100+	80-100

**WATERWORLD-SPECIALS: Erfahrung und Kompetenz seit 1997**

Werner Thiele KG ✨ Rettenbergstrasse 32 ✨ AT 6114 Kolsass  
 Office: +43 (0) 52 24 / 67 455 ✨ Cell: +43 (0) 664 / 234 67 46  
 info@waterworld.at ✨ www.waterworld.at





*Ihr Zuhause auf See:  
Die M.Y. Nautilus Gallant Lady*

Die 35 Meter lange M.Y. Nautilus Gallant Lady wurde 1984 gebaut und nach der Eingliederung in die Nautilus Flotte 2018 vollkommen vom Kiel auf umgebaut und renoviert. Im Jahr 2020 wurde sie weiter verbessert und für die Hochseetouren nach Socorro optimiert, z.B. durch Ballast und Stabilisatoren, ebenso aber auch mit einem erweiterten Tauchdeck. Sie ist modern und komfortabel ausgestattet. Neben der sehr luxuriösen PREMIUM EMERALD SUITE am Unterdeck gibt es fünf nur geringfügig kleinere aber ebenso luxuriös ausgestattete SUPERIOR SUITEN, von denen sich 3 im Unterdeck und zwei am Hauptdeck befinden. Alle Kabinen sind mit eigenem Bad/WC und Klimaanlage ausgestattet, die Suiten am Hauptdeck haben zusätzlich Panoramafenster. Ein gemütlicher Salon, ein großes Sonnendeck sowie ein komfortables Tauchdeck sind vorhanden. Über dem Oberdeck befindet sich die Sky Lounge mit einem Whirlpool, der speziell nach den Tauchgängen gerne aufgesucht wird. Ebenso verfügt das Schiff über eine komplette DVD/Videoanlage. Die elektronische Ausrüstung und die Sicherheitsstandards sind auf dem neuesten Stand der Technik und entsprechen den strengen amerikanischen Standards. Absolute Sicherheit, die höchsten Ansprüchen gerecht wird, ist auf der M.Y. Nautilus Gallant Lady garantiert.



**WATERWORLD-SPECIALS: Erfahrung und Kompetenz seit 1997**

Werner Thiele KG ✨ Rettenbergstrasse 32 ✨ AT 6114 Kolsass  
Office: +43 (0) 52 24 / 67 455 ✨ Cell: +43 (0) 664 / 234 67 46  
info@waterworld.at ✨ www.waterworld.at



*Emerald Suite*  
*M.Y. Nautibus Gallant Lady*

**D**ie effiziente Gestaltung der mit Bullaugen versehenen Emerald-Suite am Unterdeck schafft die perfekte Unterkunft für Ihre Reise: Wahlweise bieten ein großes Kingsize-Doppelbett oder zwei getrennte Betten in der wunderschön gestalteten und mit indirektem Licht versehenen Suite entspannenden und erholsamen Schlaf. Der Vorteil der Suite gegenüber den anderen Kabinen ist in erster Linie die erweiterte Größe. Die geräumige Suite ist der perfekte Ort um in völliger Privatsphäre Videos am großen Flatscreen anzusehen, Musik zu hören, zu lesen oder einfach nur zu schlafen. Eine individuell regelbare Klimaanlage ist vorhanden. Die Bullaugen und Deckenspots sorgen dafür, dass Sie immer alles im Blick haben und schaffen neben einer angenehmen Atmosphäre einen hellen, lichtdurchfluteten Raum. Das ansprechend gestaltete Badezimmer bietet viel Platz, Stauraum ist in der Suite ausreichend vorhanden. Der Aufenthalt an Bord wird hier zum erholsamen und einzigartigen Erlebnis. Es gibt nichts Vergleichbares als hier aufzuwachen und nur wenige Schritte weiter das Meer mit der Aussicht auf Socorro vor sich zu sehen!



**WATERWORLD-SPECIALS: Erfahrung und Kompetenz seit 1997**

Werner Thiele KG ✳ Rettenbergstrasse 32 ✳ AT 6114 Kolsass  
Office: +43 (0) 52 24 / 67 455 ✳ Cell: +43 (0) 664 / 234 67 46  
info@waterworld.at ✳ www.waterworld.at



## Superior Suiten M.Y. Nautilus Gallant Lady

Egal ob Sie sich für eine der zwei komfortablen *Superior Suiten* am Hauptdeck («*Nautilus Suite*» & «*Rosario Suite*») oder eine der drei komfortablen *Superior Suiten* am Unterdeck («*Swell Suite*», «*Dofleini Suite*» & «*Indie Suite*») entscheiden: alle Kabinen bieten den selben Komfort und sind qualitativ hochwertig ausgestattet. Sämtliche Suiten sind mit einem Doppelbett versehen welches sich in 2 Einzelbetten trennen lässt, so dass man entweder getrennt oder als Paar schlafen kann. Eine individuell regelbare Klimaanlage ist selbstverständlich in jeder der hellen Kabine vorhanden, die Bullaugen in den Unterdeckkabinen lassen ebenso wie die Fenster in den Hauptdeckkabinen immer genügend Licht in den Raum. Das ansprechend gestaltete Badezimmer bietet Ihnen auch hier viel Platz, Stauraum ist in allen Bädern sowie den Suiten selbst ausreichend vorhanden. Auch von hier ist es nur ein kurzer Weg zu den Außendecks, wo das Meer und die Aussicht in die Ferne Sie schon erwarten. Die geräumigen Superior Suite sind ebenfalls ein perfekter Ort, um in völliger Privatsphäre Videos am großen Flatscreen anzusehen, Musik zu hören, zu lesen oder einfach nur zu schlafen.



**WATERWORLD-SPECIALS: Erfahrung und Kompetenz seit 1997**

Werner Thiele KG ✳ Rettenbergstrasse 32 ✳ AT 6114 Kolsass  
Office: +43 (0) 52 24 / 67 455 ✳ Cell: +43 (0) 664 / 234 67 46  
info@waterworld.at ✳ www.waterworld.at



## Innen- & Außenbereich *M.Y. Nautilus Gallant Lady*

**E**gal ob Sie Ihren Tag mit Tauchen, Lesen, Sonnenbaden oder einfach nur Relaxen verbringen: An Bord der *M.Y. Nautilus Gallant Lady* werden Sie sich immer wohl umsorgt fühlen. Das große Oberdeck, der breite Bug und die Sky Lounge laden jederzeit dazu ein einen Blick über das Meer zu genießen. Oft spielen Delfine in der Bugwelle. Schöne und gepflegte Liegestühle am Sonnendeck sowie ein Sofabereich im Salon stehen für Ihr Wohlbefinden bereit. Ein großer und sauberer, bestens gepflegter Jacuzzi am zentralen Aussichtspunkt des Oberdecks lässt die atemberaubende Location in immer neuen Facetten & Bildern an Ihnen vorbeiziehen, während Sie das warme Wasser und den Snack- & Cocktailservice am Jacuzzi genießen. Saubere Bademäntel und Handtücher stehen jederzeit zu Ihrer Verfügung. Lehnen Sie sich zurück und genießen Sie das sanfte Schaukeln des Schiffes in den Wellen, wenn die *M.Y. Nautilus Gallant Lady* über den Pazifik, den «Stillen Ozean» wie er früher genannt wurde, dahingleitet. Geist und Seele werden es Ihnen sicher danken, dass Sie hierhergekommen sind.



**WATERWORLD-SPECIALS: Erfahrung und Kompetenz seit 1997**

Werner Thiele KG ✨ Rettenbergstrasse 32 ✨ AT 6114 Kolsass  
Office: +43 (0) 52 24 / 67 455 ✨ Cell: +43 (0) 664 / 234 67 46  
info@waterworld.at ✨ www.waterworld.at

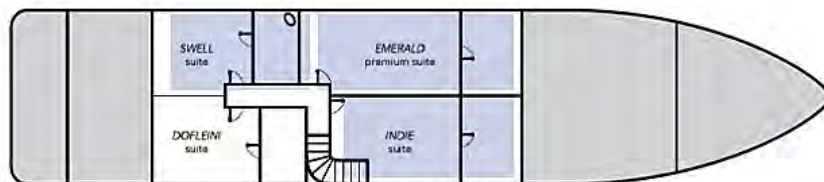


## *Deckplan*

### *M.Y. Nautilus Gallant Lady*

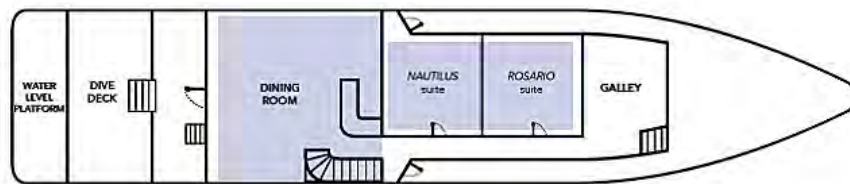
#### Lower deck

1 premium suite, 3 superior suites, crew quarters forward



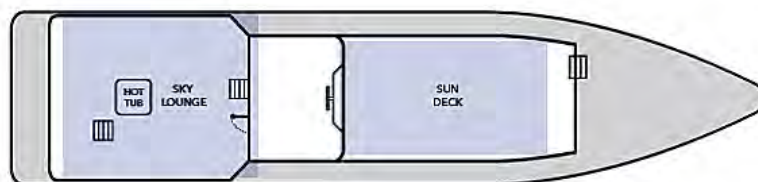
#### Main deck

Main lounge and dining room, dive deck, water level platform 2 superior suites – can be configured as either 2 doubles or 1 quasi-king



#### Upper Deck

Wheelhouse (open 24 hours a day to our guests!), Sky Lounge, Sun Deck



**WATERWORLD-SPECIALS: Erfahrung und Kompetenz seit 1997**

Werner Thiele KG ✨ Rettenbergstrasse 32 ✨ AT 6114 Kolsass  
 Office: +43 (0) 52 24 / 67 455 ✨ Cell: +43 (0) 664 / 234 67 46  
 info@waterworld.at ✨ www.waterworld.at



## *Tauchen in Socorro*

### *M.Y. Nautilus Gallant Lady*

**D**as Besondere am Tauchen in den Islas Revillagigedos ist die Omnipräsenz von Großfischen und das meist klare Wasser. Nirgendwo sonst sieht man auf seinen Tauchgängen so oft und so viele der großen Rochen wie hier. Sie sind die wahren Stars von Roca Partida und San Benedicto und Tauchsafaris welche hierherführen kommen vor allem wegen ihnen. Dass die Mantas meist den ganzen Tauchgang lang in der Nähe der Taucher zu finden sind ist in den Islas Revillagigedos nicht die Ausnahme, sondern oft die Regel. Weißspitzenriffhaie liegen paketweise in den ausgewaschenen Taschen am Roca Partida, Haie patrouillieren an den Steilwänden, Walhaie und sogar Wale werden regelmäßig gesehen. Es gibt elektrische Rochen zu entdecken, die Langusten sind «XXL» und Delfine werden regelmäßig bei den Tauchgängen beobachtet. Hätte man die Zeit, man würde wahrscheinlich sogar Nacktschnecken und anderes Makrogetier finden - doch meist wird man abgelenkt bevor es soweit ist. Da und dort schwimmt dann ein Tigerhai vorbei oder auch einer der großen Galapagohaie. Ganz ehrlich, wer hat da Zeit für Nacktschnecken?

Optimale Tauchgangsvorbereitung und bestmöglicher Rundumservice sind zwei wichtige Doktrinen, welche das Tauchen auf der M.Y. Nautilus Gallant Lady einzigartig und besonders machen: Die stets bemühte und erfahrene Crew trägt dafür Sorge, dass Sie (Ihrem jeweiligen Erfahrungs- und Ausbildungsgrad angemessen) so individuell wie möglich tauchen können. Tauchen von Bord der M.Y. Nautilus Gallant Lady aus bedeutet, dass man sich um Ihr Wohlergehen, aber auch um Ihren Wohlfühlfaktor und Ihre Bedürfnisse maximal kümmert.



**WATERWORLD-SPECIALS: Erfahrung und Kompetenz seit 1997**

Werner Thiele KG ✳ Rettenbergstrasse 32 ✳ AT 6114 Kolsass  
Office: +43 (0) 52 24 / 67 455 ✳ Cell: +43 (0) 664 / 234 67 46  
info@waterworld.at ✳ www.waterworld.at



## *Tauchen in Socorro*

### *M.Y. Nautilus Gallant Lady*

**B**emerkenswert ist in den Islas Revillagigedos vor allem auch die **Interaktivität** vieler Tiere mit den Menschen: Die großen Mantas drängen sich förmlich auf, warten auf die Taucher und lieben es in den Luftblasen zu verharren. Das Kitzeln der Luftblasen am Bauch haben die Mantas der Islas Revillagigedos sozusagen als Wellness-Behandlung für sich entdeckt: Die Luftblasen helfen angeblich (und offensichtlich) lästige Parasiten los zu werden. Dieses für Socorro, San Benedicto und Roca Partida typische und unseres Wissens nach nur hier vorkommende Verhalten ist faszinierend und gehört bei Tauchgängen an den Islas Revillagigedos zu den schönsten Erlebnissen.

Doch nicht nur Mantas, auch Delfine lieben diese Interaktivität: Bei unserer vielen WATERWORLD-Expeditionen in den letzten 20 Jahren gab es immer wieder Tauchgänge, auf welchen wildlebende Delfine den Gästen und Tauchern eine Show der Superlative boten, wenn sie aus den blauen Weiten des Pazifik plötzlich zu Besuch kamen um mit den Tauchern zu spielen und sich gelegentlich vorsichtig streicheln zu lassen. Taucher die sich weigerten die Tiere zu streicheln („...man soll ja nichts anfassen...!“) wurden von den Delfinen so lange bedrängt und gestupst bis ihnen gar nichts anderes mehr übrigblieb als die wundersamen Meeresbewohner zu massieren. Dieses im Sinne berausende Verhalten wurde seitdem auf vielen (wenn auch nicht auf allen) Safaris immer wieder beobachtet.

#### **Tauchablauf**

Getaucht wird von Zodiaks in zwei Gruppen zu je 8 Gästen im Buddy-System und mit weiträumiger Gruppenleitung. Nach einem gründlichen Briefing wird ein erfahrener Dive Master mit der Gruppe ins Wasser gehen und Sie bei Ihrem Tauchgang an die besten Spots führen. Nachttauchgänge werden nicht angeboten, da das Gebiet zu exponiert ist, zudem sind diese seitens der mexikanischen Marine verboten. Dafür wird einmal pro Tour ein spannendes, abendliches Nachtschnorcheln mit Seidenhaien im Hecklicht des Schiffes angeboten.

Nach Ihren Tauchgängen können Sie eine warme Süßwasserdusche nehmen, bevor Ihnen Snacks sowie ein Getränk gereicht werden. Der Platz an dem Sie leben und an dem Sie tauchen ist nur einen großen Schritt voneinander entfernt: Sie genießen einen Tauchurlaub in dem Ihnen so viel wie möglich abgenommen wird. Dafür, dass Ihre (Kamera)Ausrüstung zudem gewaschen und versorgt ist sorgt die stetig bemühte freundliche Crew der M.Y. Nautilus Gallant Lady.



**WATERWORLD-SPECIALS: Erfahrung und Kompetenz seit 1997**

Werner Thiele KG ✨ Rettenbergstrasse 32 ✨ AT 6114 Kolsass  
Office: +43 (0) 52 24 / 67 455 ✨ Cell: +43 (0) 664 / 234 67 46  
info@waterworld.at ✨ www.waterworld.at



## Ihre Reise- & Expeditionsleitung Die Waterworld PROs

### Ihre Zufriedenheit ist unser höchster Lohn

**W**ir legen bei unseren geführten Expeditionen und Gruppenreisen sehr großen Wert darauf, dass Sie ein (soweit es die örtliche Abgeschiedenheit und der Charakter der Reise erlauben) möglichst einzigartiges und hochkarätiges Urlaubserlebnis haben. Wir teilen seit über 20 Jahren Ihre Leidenschaft für ausgefallen-extreme Destinationen, schöne Schiffe und faszinierende Regionen. Unsere erfahrenen Teammitglieder sind stets bemüht, Ihre Reise zu einem besonderen Erlebnis zu machen. Sie stellen gerne Ihre Fachexpertise zur Verfügung und geben Tipps zu den geplanten Aktivitäten.

#### Expeditions- & Reiseleitung

Die WATERWORLD Travel-, Foto-, Bio-, Mermaid-, Yoga- sowie Tec- und ApnoePROs

Unsere Gruppenreisen und Expeditionen werden von erfahrenen und weit gereisten, mehrsprachigen Profis und Szene-Ikonen geleitet und betreut. Der Schwerpunkt in unserem Team sind unsere legendären FotoPROs, die immer gerne Tipps geben und Bilder für die Gäste zur Verfügung stellen. Um biologisch interessierte Gäste kümmert sich auf ausgesuchten Reisen unser BioPRO, den sportlichen Gästen stehen auf speziellen Reisen unser ApnoePRO und/oder YogaPRO zur Seite.

Welcher ReisePRO für ein Special eingesetzt wird steht zeitnahe vor Abreise fest. Wir können keine Garantie für einen bestimmten Reiseleiter abgeben, bemühen uns aber die meist ein Jahr im Voraus eingeteilten Reiseleiter auch beizubehalten. Private oder gesundheitliche Faktoren können einen personellen Reiseleiterwechsel oder Ausfall aber jederzeit verursachen und sind kein Storno- oder Minderungsgrund.



### \* Achtung \*

Die beschriebenen Tagesprogramme und Abläufe dieser Tauch- & Naturreise dienen ausschließlich zu Ihrer Orientierung. Unsere Reisen haben Expeditionscharakter. Das endgültige Programm kann sich aufgrund des langen Vorlaufes und durch den Einfluss lokaler, klimatischer und politischer Verhältnisse immer leicht verändern und variieren. Die regionalen Vertragspartner dieser Reise sowie Ihre WATERWORLD-Reiseleitung entscheiden immer gemäß den Verhältnissen vor Ort und werden auch ad hoc auf aktuelle Gegebenheiten, Wetterphänomene sowie Tierbeobachtung reagieren und den Tagesablauf bestmöglich daran anpassen. Flexibilität ist von größter Bedeutung auf unseren Fernreisen mit Expeditionscharakter. Alle Aktivitäten sind von Wetter, Verfügbarkeit, örtlichen Landesbestimmungen und Umweltschutzaufgaben abhängig. Der Expeditionsplan, die Tauchgänge & Tauchplätze sowie die beschriebenen Aktivitäten werden von unseren Partnern sowie Ihrer WATERWORLD-Reiseleitung täglich besprochen, tagesaktuell überarbeitet und nach sicherem Ermessen und den Bedürfnissen der Gruppe umgesetzt. Das oben beschriebene Programm entspricht der sorgfältigen Planung und den Informationsgrundlagen bei der Programmerstellung im April 2020. Etwaige nötige Änderungen die sich durch neue Erkenntnisse, Veränderungen in der Natur, Auflagen oder Einschränkungen der Behörden vor Ort sowie derzeit weder absehbare noch sich abzeichnende Gesetzesänderungen ergeben sind aber grundsätzlich immer möglich und daher ausdrücklich kein Stornierungs- oder Minderungsgrund.

### © Copyrights

© 2 images by LUFTHANSA © 4 images by WIKIMEDIA LIBRARY © 2 images by GOOGLE MAPS  
© 10 images by NAUTILUS GALLANT LADY / LEVER DIVING © 1 image by Wolfgang ZWICKNAGL  
© 4 images by EL TESORO DE LOS CABOS © 18 images & 1 collage by Werner THIELE

© copyright on text & concept: WATERWORLD - WERNER THIELE KG

No image, text or part of the text of this document may be copied or used without prior written confirmation by WATERWORLD - Werner Thiele KG


### WATERWORLD-SPECIALS: Erfahrung und Kompetenz seit 1997

Werner Thiele KG \* Rettenbergstrasse 32 \* AT 6114 Kolsass  
Office: +43 (0) 52 24 / 67 455 \* Cell: +43 (0) 664 / 234 67 46  
info@waterworld.at \* www.waterworld.at





# LEISTUNGEN & PREISE

PREISE			
<b>10 Nächte Tauchkreuzfahrt «M.Y. Nautilus Gallant Lady»</b>		Preis p/P	Währung
Premium Suite Unterdeck	Tauchkreuzfahrt lt. Beschreibung beinhaltet: * Kabine nach Wahl; alle Kabinen haben ein eigenes Badzimmer mit Dusche/Wc * Vollpension & alle nichtalkoholischen Getränke an Bord * Bettwäsche & Handtücher stehen an Bord ausreichend zur Verfügung * vorgewärmte Deck-Towels nach den Tauchgängen * 7 Tage Tauchpaket mit bis zu 4 TG/täglich + Warm Up Dive in Cabo San Lucas * Flasche (11 Liter Alu INT & DIN), Blei, auf Wunsch Guiding * kostenfrei leihweise: Nautilus LifeLine Marine Rescue GPS, Dive Alert Pfeife, SMB-Boje, Lampe * 1x Nachtschnorcheln mit Seidenhaien (wetterabhängig) * ACHTUNG: KEINE Landgänge da militärisches Sperrgebiet * ACHTUNG: KEINE Nachttauchgänge möglich, Nationalparkvorschrift * WATERWORLD FotoPRO Reiseleitung inkl. 75 - 100 Bilder für privaten Gebrauch **	5.720,00	U\$
Superior Suite 2 x Hauptdeck 3 x Unterdeck		5.200,00	
Einzelkabinenzuschlag nach Verfügbarkeit (auf Anfrage) 100%			
ZUSÄTZLICHE KOSTEN			
<b>Flug Europa - San José Cabo - Europa *</b> z.B. mit Lufthansa & Aeromexico von Frankfurt inkl. Flugsteuern, Flugverkehrssteuern und derzeitigen Kerosinzuschlägen	ca. ab <b>750,00</b>	€	
<b>Tesoro Los Cabos Resort (4-Stern)</b> p/Nacht inkl. Frühstück Richtpreis lt. Preisen 2020; exakter Preis bei Buchung & lt. gewünschter Zimmerkategorie & Verfügbarkeit	im DZ ca. ab <b>75,00</b>	€	
	im EZ ca. ab <b>150,00</b>	€	
<b>Nitrox-Paket 7 Tauchtage (vor Ort zu bezahlen)</b>	<b>140,00</b>	€	
<b>Buchungsgebühren «Mexico»</b>	<b>100,00</b>	€	
* = Richtpreis lt. Flugplan & Preislisten 2020 inkl. Flugsteuern ** = bei kurzfristigem oder gesundheitlichem Ausfall der Reiseleitung kein Anspruch auf Minderung			
BESTENS ABGESICHERT - mit der «Dive & Travel» Plus von DiveAssure			
	Eine Tauchversicherung ist für die Teilnahme an Tauchaktivitäten verpflichtend. Wenn Sie noch keine Tauchsportversicherung besitzen, wird diese gerne für die Dauer Ihrer Tauchtage von uns kostenfrei als Basisschutz für Sie bei der DiveAssure abgeschlossen. DiveAssure bietet allen versicherten Kunden an, diese anschließend auf den umfassenden Reiseschutz Dive & Travel Plus inkl. 100% Stornoschutz, Schutz gegen Sturm, medizinische Tauchunfähigkeit u.v.m. zu erweitern, um Ihre Reise immer bestmöglich abzusichern. Sprechen Sie uns dazu an - wir beraten Sie gerne!		
Preisänderungen und Irrtümer vorbehalten. Es gelten unsere AGB			
Extras vor Ort [Stand 4/2020]	* persönliche Ausgaben wie Souvenirs & Trinkgelder, Getränke & Speisen in Cabo San Lucas * Transfers Airport - Hotel und Schiff - Airport * alkoholische Getränke an Bord (Bier, Wein, Cocktails, Spirituosen) * WLAN (derzeit 100,- USD pro Gerät / für die gesamte Tauchkreuzfahrt), Leihusrüstung, Tauchkurse, Nitrox u.ä. * Hafengebühren (dzt. 65,- USD) * alle Leistungen welche hier nicht als inkludiert angeführt sind		
Preisänderungen und Irrtümer vorbehalten. Aus formalen Gründen möchten wir darauf hinweisen, dass es sich nicht um eine Pauschalreise handelt, sondern um eine Zusammenstellung einzelner Reisebausteine. Die jeweiligen Leistungsträger / Veranstalter entnehmen Sie bitte den einzelnen Reiseleistungen.			

**WATERWORLD-SPECIALS: Erfahrung und Kompetenz seit 1997**

Werner Thiele KG \* Rettenbergstrasse 32 \* AT 6114 Kolsass  
 Office: +43 (0) 52 24 / 67 455 \* Cell: +43 (0) 664 / 234 67 46  
 info@waterworld.at \* www.waterworld.at