

Waterworld

FEEL THE ELEMENTS

Marquesas

S.Y. Aqua Tiki III

16. November - 4. Dezember 2021

14 Nächte an Bord - 13 Tauchtage

max. 9 Teilnehmer

www.waterworld.at



Îles Marquises, „Land der Männer“

Abenteurer pur: Tauchkreuzfahrt auf der S.Y. Aqua Tiki III

Durch Wolken gefilterte, goldene Lichtstrahlen hängen über den scharfen, grün bewachsenen Bergspitzen und erzeugen eine malerische und surreal anmutende Stimmung. Üppige und hohe Inseln tauchen aus dem Pazifischen Ozean auf; eine Erde voller Geschichten und Legenden, alle so faszinierend wie unvergesslich. Es gibt wohl kaum ein vergleichbares Reiseziel in den tiefen, azurblauen Weiten des Pazifiks welches an den mystischen Charakter der Marquesas herankommt. Der zu Französisch-Polynesien gehörende und unendlich abgeschiedene Archipel ist eine der am seltensten besuchten Inselgruppen der Welt. Unsere Expedition, welche im Dezember 2021 über Tahiti zu den Marquesas führt, ist ein Highlight für Abenteurer, Inselfetischisten und all jene die eigentlich schon alles gesehen und betaucht haben.

Es gibt nur wenige Berichte von Tauchern über die Unterwasserwelt dieser fotogenen Inselgruppe und viele der Tauchplätze auf unserer Expedition bieten noch echte Explorer-Tauchgänge: Kein Mensch war vor Ihnen hier im Wasser. Vor allem an der Neugier der Mantas und auch anderer Fische merken Sie schnell: Hier sind Taucher noch eine echte Seltenheit. Entdeckergeist, Abenteuerlust und die Freude an immer Neuem stehen im Vordergrund unserer Reise, auf der man immer mit dem Unerwarteten rechnen muss. Haie, Mantas, endemische Arten und die ganze Vielfalt der regionalen Flora & Fauna dieser entlegenen Eilande buhlen über wie unter Wasser um die Gunst der wenigen Besucher.

Ihre Tauch- & Naturkreuzfahrt zu den Über- & Unterwasserwundern der **Marquesas** startet in **Nuku Hiva** und endet in **Hiva Oa**, die Anreise in die Marquesas erfolgt via **Papeete** auf **Tahiti**. An Bord der **S.Y. Aqua Tiki III** erleben Sie Tage mit außergewöhnlichen Naturerlebnissen vor einer atemberaubend schönen Kulisse am Puls der Natur. Darüber hinaus genießen Sie einen erholsamen Urlaub, der Ihnen sicher noch Jahre in Erinnerung bleiben wird. Bleiben Sie daher am besten nach der Kreuzfahrt noch ein paar Tage länger – es lohnt sich auf jeden Fall die weite Inselwelt Französisch-Polynesiens weiter zu erkunden! Auf Tauchkreuzfahrt durch die Marquesas, das ist eines der letzten großen Abenteuer, Sie erleben Bilderbuchinseln mitten im Pazifik die von der Welt scheinbar vergessen wurden. Das Privileg an einem so entlegenen Ort tauchen zu dürfen sollte man sich nicht entgehen lassen.



WATERWORLD-SPECIALS: Erfahrung und Kompetenz seit 1997

Werner Thiele KG ✨ Rettenbergstrasse 32 ✨ AT 6114 Kolsass
Office: +43 (0) 52 24 / 67 455 ✨ Mobil: +43 (0) 664 / 234 67 46
info@waterworld.at ✨ www.waterworld.at



Die Marquesas

„Ia ora na!“ - Willkommen in den Marquesas

Die Marquesas-Inseln, die „Erde der Männer“, gehören geografisch zu den ostpolynesischen Inseln und politisch zu Französisch-Polynesien. Sie liegen südlich des Äquators im Pazifik, 1.600 Kilometer nordöstlich von Tahiti. Die 14 Inseln und zahlreichen kleinen Eilande werden in eine nördliche Gruppe mit den Hauptinseln *Nuku Hiva*, *Ua Pou* und *Ua Huka* sowie in eine südliche Gruppe mit *Hiva Oa*, *Tahuata* und *Fatu Hiva* unterteilt. Die Landfläche umfasst gerade einmal 1.274 km², die Gesamtbevölkerung belief sich 2012 auf 9.264 Personen.

Bei Wanderungen können außerordentliche Landschaften, eine unglaubliche archäologische Geschichte, großartige Legenden sowie die reiche Kultur der Inseln entdeckt werden. Steil aufragende Bergspitzen und Kämmen, einsame Täler, ehemalige Vulkankrater und die üppige Pflanzenwelt geben einen einzigartigen Einblick in die Schönheiten der Inselwelt der Marquesas. Die vielleicht spektakulärste Tour führt ins *Hakau Tal* auf *Nuku Hiva*: Das Tal verengt sich zu einem Canyon mit einem imposanten Wasserfall, der aus über 350 Metern in die Tiefe stürzt. Auf *Hiva Oa* wiederum kann man monumentale Tiki entdecken und auf Paul Gauguins und Jacques Brels Spuren wandeln, welche beide in Atuona begraben liegen. Herman Melville schildert in *Typee* sein Leben mit einem Clan der Marquesas. Die *Hatihe'u-Bucht*, in welche sich Robert Louis Stevenson, der Autor der „Schatzinsel“, verliebte, war wohl auch seinem Buch Vorlage.

Auch wenn sie alle sehr unterschiedlich sind, ist den Inseln eines gemein: Sie verfügen über spektakuläre Landschaften, unberührt und reich an einzigartiger Kultur, Schätzen und Mysterien. Seit Ende der 70er Jahre erleben die Inseln zudem eine kulturelle Renaissance: Die Marquesaner lassen ihr Kulturgut wie Lieder, Tänze, Schnitzereien, Kunsthandwerke und Tattoos, welche nie vollständig aus den Erinnerungen der Inselbewohner verschwanden, wiederaufleben. Heutzutage kann man die *pahu* (große Trommeln) noch immer in den Tälern hören und *tūhuna* (geschickte und kenntnisreiche Handwerker) sind talentierter & zahlreicher denn je. Die Wiege der polynesischen Kunst liegt im Herzen dieser zerklüfteten Landschaften, weit ab der weltweiten Entwicklung. *Fenua 'enata*, übersetzt „das Land der Männer“, ist ein authentischer Zufluchtsort einer simplen und kraftvollen Welt.



WATERWORLD-SPECIALS: Erfahrung und Kompetenz seit 1997

Werner Thiele KG ✨ Rettenbergstrasse 32 ✨ AT 6114 Kolsass
Office: +43 (0) 52 24 / 67 455 ✨ Mobil: +43 (0) 664 / 234 67 46
info@waterworld.at ✨ www.waterworld.at



day by day
16. - 18. November 2021

16 Nächte FRANZÖSISCH-POLYNESIEN

- * Anreise via Los Angeles nach Papeete, Tahiti * 2 Nächte in Tahiti * 1 Tag Papeete erkunden *
- * 14 Nächte auf der S.Y. AQUA TIKI III * Wildlife & Nature: 13 Tage Tauchpaket & Landausflüge *
- * Auf Wunsch Vor- oder Anschlussprogramm in den Marquesas, Tahiti, Moorea oder Bora-Bora *

Tag 1: Anreise nach Tahiti

16. November 2021

Ihre Reise nach Französisch-Polynesien beginnt ab allen größeren Flughäfen mit Zubringerflügen via Paris und Weiterflug nach Los Angeles. Ihre Ankunft in Los Angeles ist am Nachmittag. Nach einem kurzen Aufenthalt geht es weiter nach Papeete, dort kommen sie am Abend an. Ein kurzer Transfer bringt Sie in das *Tahiti Intercontinental Resort & Spa* wo Sie sich von der Anreise ausruhen können. Sollten Sie es wünschen ist eine frühere Anreise möglich. Lassen Sie uns wissen, wann Sie starten möchten. Spätestens am 17. November sollten Sie in Tahiti sein.



Tag 2: Einen Tag Papeete erkunden

17. November 2021

Der heutige Tag steht ganz im Zeichen von Papeete und um im schönen Tahiti richtig «anzukommen». Sie haben Zeit genug um im Hotel zu entspannen oder sich im Spa verwöhnen zu lassen. Lassen Sie den Alltag hinter sich und genießen Sie einen erholsamen Tag bevor Ihr Abenteuerprogramm startet. Wer schon wieder aktiv sein möchte, den wird Tahiti verzaubern, denn es gibt unendlich viel zu entdecken: Wer trotz der Zeitverschiebung nicht müde ist, kann sich zum Shopping oder in das Nachtleben der exotischen Insel stürzen.



Tag 3: Das Abenteuer beginnt ...

18. November 2021

Nach dem Frühstück erfolgt der Transfer zum Domestic Airport. Von hier fliegen Sie in ca. 3¼ Stunden nach *Hiva Oa*. Ein direkter Transfer bringt Sie zur *S.Y. Aqua Tiki III*, das Schiff steht bereits zum Ablegen bereit. Nach einem ausführlichen Briefing über die geplanten Aktivitäten der kommenden Tage richten Sie Ihre Tauch- & Kameraausrüstung her. Mit einem guten Abendessen gestärkt erleben Sie den Beginn Ihres großen Abenteuers. Unter dem Sternenhimmel genießen Sie den Abend, während die *S.Y. Aqua Tiki III* sanft über die Wellen entlang der Szenerie der Marquesas gleitet.



WATERWORLD-SPECIALS: Erfahrung und Kompetenz seit 1997

Werner Thiele KG * Rettenbergstrasse 32 * AT 6114 Kolsass
Office: +43 (0) 52 24 / 67 455 * Mobil: +43 (0) 664 / 234 67 46
info@waterworld.at * www.waterworld.at



day by day

19. November - 4. Dezember 2021

Tag 4 bis 16: Tauch- & Naturkreuzfahrt durch die Marquesas

19. November - 1. Dezember 2021

Ihre Tour durch die Marquesas ist eine Explorertour und Sie sollten den entsprechenden „Entdecker-, Eroberer- und Abenteuergeist“ vergangener Zeiten mitbringen. Sie erkunden die großen und kleinen Inseln entlang der faszinierenden Route mit Untiefen, versteckten Riffen und unerforschten Buchten. Jeden Tag erleben Sie mehr vom unerforschten Teil Polynesiens!

Auf der S.Y. Aqua Tiki III werden pro Tag zwei Tauchgänge angeboten, mitunter kann ein dritter Tauchgang nach Absprache gemacht werden. Tauchkreuzfahrten auf der S.Y. Aqua Tiki III verstehen sich nicht als „Hard-Core-Tauchkreuzfahrten“, sondern vielmehr als gelungene Symbiose aus Tauchen, Relaxen und Inselerlebnissen.

Das Tauchen wird auch alles andere als zu kurz kommen: Unter Wasser wechseln sich Steilwände, Höhlen & Grotten sowie archaische Unterwasserlandschaften ab. Die Begegnung mit Großfischen, Schildkröten und skurrilen Kreaturen ist vorbestimmt. Mit etwas Glück treffen Sie in den nährstoffreichen Gewässern auf Mantas, die es hier regelmäßig in Schulen gibt. Eine Besonderheit sind Grotten in denen Stachelrochen leben.

Auf Ihrer Expeditionsroute entlang der exotischen Inseln begegnen Ihnen auch freundliche Einheimische und es wird keine Gelegenheit ausgelassen, um Landgänge zu unternehmen. Selbstverständlich bemühen wir uns darum, auch eine kulturelle Tanzvorführung für Sie einzubauen. Die freundliche Crew wird immer darum bemüht sein, Ihnen so viel wie möglich von dem, was es auf den Marquesas zu erleben gibt, auch zu zeigen.



Tag 17 bis 19: Heimreise oder Verlängerung?

2. bis 4. Dezember 2021

Nach einer letzten Nacht an Bord geht es zum Flughafen von *Nuku Hiva*. Der Abflug nach Tahiti ist gegen 10:00 Uhr. Für jene Reiseteilnehmer, die kein Anschlussprogramm geplant haben geht es direkt weiter mit Abflug am selben Tag und Ankunft in Europa am **4. Dezember 2021 (wegen Datumssprung)**. Alternativ können Sie auch länger in den Marquesas, Tahiti oder auch in Moorea bzw. Bora-Bora bleiben und dort auch weiter tauchen. Gerne beraten wir Sie unverbindlich zu den Möglichkeiten, die individuell auf die von Ihnen gewünschten Tage angepasst werden können.



WATERWORLD-SPECIALS: Erfahrung und Kompetenz seit 1997

Werner Thiele KG * Rettenbergstrasse 32 * AT 6114 Kolsass
Office: +43 (0) 52 24 / 67 455 * Mobil: +43 (0) 664 / 234 67 46
info@waterworld.at * www.waterworld.at



Unsere Hotel-Empfehlung für Ihre Anreise in Papeete

Tahiti Intercontinental Resort & Spa

Das am Meer gelegene 5****-Hotel, welches Sie aufgrund seiner geschmackvollen Gestaltung und der weitläufigen, üppigen Gartenanlage begeistern wird, begrüßt Sie im Herzen von Papeete. Das im elegant-modernen und exotischen Stil gestaltete Resort liegt nur 5 Fahrminuten vom 2km entfernten Flughafen und nur 10 Autominuten vom Zentrum Papeetes entfernt direkt am Meer. Das Hotel begeistert durch seine einzigartige Lage samt Wellness, Top-Service, großen und bestausgestatteten Zimmern, guten Restaurants sowie allen Annehmlichkeiten die Ihren Aufenthalt in Papeete für den Anreisetag zum genussvollen Erlebnis machen.



Das Hotel bietet zwei große Pools und wunderschön angelegte tropische Gärten. Verschiedene gastronomische Einrichtungen laden Sie zu einem Besuch ein. Das hoteleigene Restaurant *Le Lotus* befindet sich direkt über dem Wasser in der Nähe des Pools mit Sandboden. Von hier aus genießen Sie eine wunderschöne Aussicht auf Moorea. Auf der Speisekarte stehen Gourmetgerichte und eine Auswahl erlesener französischer Weine. Verweilen Sie nach dem Essen am besten auch mit einem Getränk an einer der beiden Bars oder der Poolbar - es lohnt sich!

Das Resort beherbergt zudem das *Deep Nature Spa by Algotherm*, in dem Sie bei einer Vielzahl von Massagen und Wellnessanwendungen nach der langen Anreise bestens entspannen können.

Alle 245 Zimmer (Standard-, Superior & Panoramazimmer, Suiten und Wasserbungalows) bieten Ihnen neben kostenlosem WLAN auch Flachbildfernseher mit Kabelempfang. Die Aussicht speziell aus den Wasserbungalows über das Meer ist spektakulär.

Alle klimatisierten Zimmer im *Tahiti Intercontinental Resort & Spa* sind mit modernen Designs sowie polynesischen Stilelementen ausgestattet und verfügen über eine Minibar sowie Kaffee- und Teezubehör. Die Wasserbungalows & Suiten umfassen zudem einen eigenen Meereszugang, Terrasse sowie ein großes Bad mit einem begehbaren Ankleidezimmer, Doppelwaschbecken, einer Badewanne und einer separaten Dusche. In allen Bädern liegen ein Haartrockner, Hausschuhe und kostenfreie Pflegeprodukte für Sie bereit.



WATERWORLD-SPECIALS: Erfahrung und Kompetenz seit 1997

Werner Thiele KG ✳ Rettenbergstrasse 32 ✳ AT 6114 Kolsass
Office: +43 (0) 52 24 / 67 455 ✳ Mobil: +43 (0) 664 / 234 67 46
info@waterworld.at ✳ www.waterworld.at



Tahiti

Entdecken Sie einen Tag lang das faszinierende Papeete!

Papeete liegt an der Westküste der zu Französisch-Polynesien gehörenden Insel Tahiti und ist die Hauptstadt der Gesellschaftsinseln. Im Jahr 2012 betrug die Einwohnerzahl der Stadt selbst über 25.000 Personen, die Agglomeration mit eingerechnet sogar über 160.000. Die farbenfrohe Hauptstadt Französisch-Polynesiens bietet einen Südseetraum wie er im Buche steht, mit exotischen Früchten, tropischer Vegetation und den berühmten schwarzen Perlen. Diese außergewöhnlichen Schmuckstücke werden an Marktständen in der ganzen Stadt und im Musée de la Perle verkauft. Bei einem Spaziergang am Wasser erleben Sie die Highlights Papeetes und kommen am quirligen Markt und dem Rathaus vorbei.

Papeetes Hafen, seine Gärten, Boutiquen und Straßenimbisse in freundlicher Atmosphäre, der farbenfroher Markt, das berühmte Kunsthandwerk sowie das andauernde kulturelle Leben ziehen jeden Besucher in den Bann der exotisch bunten Stadt. Kunstliebhaber können das Museum von Tahiti, das Perlenmuseum, das Muschel-Museum und das Gaugin-Museum besuchen.

Durch seine überaus attraktive Lage am Meer, von hoch aufragenden Bergen gut geschützt, wurde der Ort zunehmend als begehrtes Feriendomizil entdeckt. An keinem anderen führenden Badeort findet man so viele traumhafte Strände unweit des Stadtzentrums. Darüber hinaus verfügt Papeete über eine Vielzahl erstklassiger Restaurants und teils sehr exklusive Hotels.

Geschichte Papeetes:

Als im Jahr 1767 **Louis-Antoine de Bougainville** Tahiti entdeckte, blieb er nur zehn Tage auf der Insel, die er „Nouvelle-Cythere“ taufte. Dieser Name erinnert an Kythira, die griechische Mittelmeerinsel, wo der Mythologie nach Aphrodite geboren sein soll. De Bougainville sah diesen Namen als Kompliment an die Bewohner, die ihm einen herzlichen Empfang bereitet hatten. Seine Aufzeichnungen über seinen Aufenthalt auf Tahiti trugen zum Mythos des polynesischen Paradieses bei. Die Gastfreundschaft der Polynesier ist in der Tat legendär: Die Blumenkränze, die jedem Besucher am Flughafen überreicht werden, sind dafür nur ein symbolisches Beispiel.

Obwohl die Gegend um Papeete vermutlich bereits seit Jahrhunderten besiedelt war, scheint ihre offizielle Gründung doch erst im 19. Jahrhundert gewesen zu sein. Der tahitianische König Pomaré IV erhob Papeete um 1830 zu seiner Hauptstadt. Nach der Kolonialisierung durch Frankreich 1842 blieb Papeete die Hauptstadt.

Quellenangabe: Wikipedia & eigene Erfahrungen



WATERWORLD-SPECIALS: Erfahrung und Kompetenz seit 1997

Werner Thiele KG ✨ Rettenbergstrasse 32 ✨ AT 6114 Kolsass
Office: +43 (0) 52 24 / 67 455 ✨ Mobil: +43 (0) 664 / 234 67 46
info@waterworld.at ✨ www.waterworld.at



Highlights...

die man auf den Marquesas nicht versäumen sollte!

Tikis

Der Begriff «**Tiki**» existiert in den Sprachen verschiedener Völker Polynesiens und bedeutet ursprünglich *Mann* oder *Mensch*, mancherorts auch *erster Mensch*.

Als Tikis werden aus Holz geschnitzte oder in Stein gehauene Figuren bezeichnet, die im Ahnenkult einiger Südseekulturen gleichbedeutend mit Götterfiguren sind. Überall auf den Marquesas, manchmal offensichtlich aber auch oft versteckt im üppigen Grün des Waldes, können Tikis aller Zeitperioden bestaunt werden.



Eugène Henri Paul Gauguin (1848 - 1903)

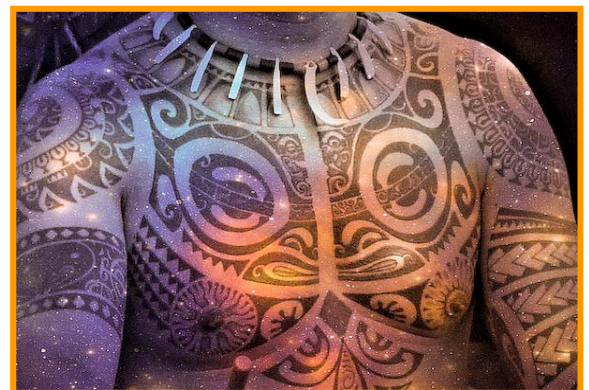
Wer kennt nicht die farbenprächtigen, üppigen Gemälde des legendären französischen Malers, welcher wie kein anderer die Farben und Stimmungen, aber auch die Menschen Polynesiens in einzigartiger Weise auf Leinwand bannte!

Gauguin lebte und arbeitete die letzten Jahre seines Lebens auf den Marquesas. Im Alter von nur 54 Jahren verstarb er am 8. Mai 1903 auf Hiva Oa, wo er auch begraben ist. Ein Besuch seines Grabes, ebenso wie dem Nachbau seiner „Maison du Jour“ und des kleinen Museums auf Hiva Oa ist auf dieser Reise natürlich geplant!

Das besondere Souvenir?

Tattoos gehören zu den beliebtesten Souvenirs in Französisch-Polynesien, der polynesischer Stil hat sich über den Globus verbreitet. Ob geometrische Muster, Pflanzen- oder Tiermotive: die fast ausschließlich schwarzen Tätowierungen gehören als fester Bestandteil zur kulturellen Identität der Ureinwohner Französisch-Polynesiens.

Früher dienten sie zur Untermalung der eigenen Attraktivität und zur Einschüchterung von Feinden. Heutzutage tragen sowohl Männer als auch Frauen die prächtigen Kunstwerke, denen oft eine symbolische Bedeutung innewohnt, stolz als Körperschmuck. Das Wort „Tattoo“ stammt übrigens vom tahitianischen Wort „tatau“.



WATERWORLD-SPECIALS: Erfahrung und Kompetenz seit 1997

Werner Thiele KG * Rettenbergstrasse 32 * AT 6114 Kolsass
Office: +43 (0) 52 24 / 67 455 * Mobil: +43 (0) 664 / 234 67 46
info@waterworld.at * www.waterworld.at



History:

Die frühe Geschichte der Marquesas

Funde von später Lapita-Keramik beweisen eine frühe Kolonisierung der Marquesas durch Protopolynesier, etwa zwischen 100 v. Chr. bis 150 n. Chr. Die Kolonisierung der Marquesas erfolgte von Westen, vermutlich von Samoa oder Tonga, im Rahmen der Polynesischen Expansion. Von den Marquesas ging später die Besiedlung Hawaiis, Neuseelands, der Gesellschaftsinseln und auch der Osterinsel aus.

Ab der Mitte des 1. Jahrtausends n. Chr. gewann der Ackerbau (Taro) und die Nutzung kultivierter, fruchttragender Bäume (Brotfrucht, Kokosnuss) zunehmend an Bedeutung. Die Technik der Tiefseefischerei wurde verfeinert. Fortschritte im Bau der Kanus ermöglichten einen umfangreichen Warenaustausch mit anderen Inseln. Belegt sind unter anderem unfassbar weite Fahrten, über 2500 km bis nach Rarotonga in den Cook Islands, um die leuchtendroten Kura-Federn für den Häuptlingsschmuck einzuhandeln.

In den durch steile Felsrücken getrennten Tälern entwickelten sich Stammesfürstentümer mit einer stratifizierten Gesellschaftsordnung. Zentrum der Siedlung war der *tohua*, ein ausgedehnter Platz für Feste, Tänze und Zeremonien, um den sich steinerne Plattformen kumulierten. Bergfestungen aus einem sinnreich konstruierten System von Gräben, Palisaden und Plattformen überzogen die schwer zugänglichen Bergrücken und belegen eine kriegerische Gesellschaft mit häufigen, ritualisierten Stammeskriegen.

Im 17. Jahrhundert wuchsen die Siedlungen dann weiter die Täler hinauf. Die Architektur strebte einem Höhepunkt entgegen. Man errichtete riesige, mehrstufige Tempelplattformen mit kolossalen, anthropomorphen Steinfiguren. Das Kunstschaffen verlagerte sich auf Experten, die die Kultur zu einer Blüte führten und begnadete Tattoo-Künstler, Holz- und Knochenschnitzer, Steinbildhauer und Kanubauer hervorbrachte. Deren Erzeugnisse sind heute über die Völkerkundemuseen der ganzen Welt verstreut. Auf den Marquesas selbst ist nur wenig davon verblieben.

Zu den Schattenseiten gehörte der zunehmende Einfluss der Kriegerkaste, was zur Intensivierung der Konflikte führte. Es bildete sich der elitäre Kriegerorden der *Kaioi*, etwa vergleichbar mit den *Arioi* auf Tahiti, jedoch aggressiver in der Ausprägung. Menschenopfer und angeblich auch Kannibalismus waren verbreitet.

Die Periode reichen kulturellen Wachstums endete dann, als die Europäer (insbesondere die Missionare) ab der Mitte des 18. Jahrhunderts zunehmend Einfluss ausübten.

Quellenangabe & mehr Hintergrundinfo: [Wikipedia](#)

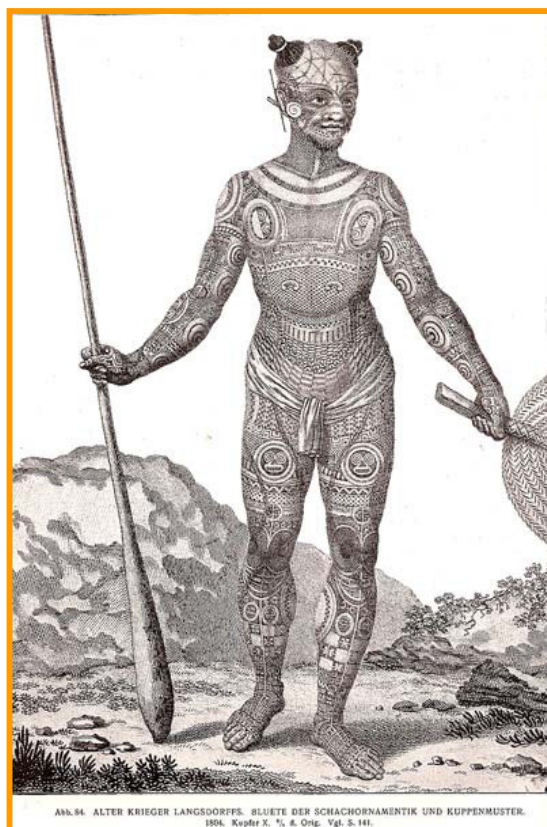


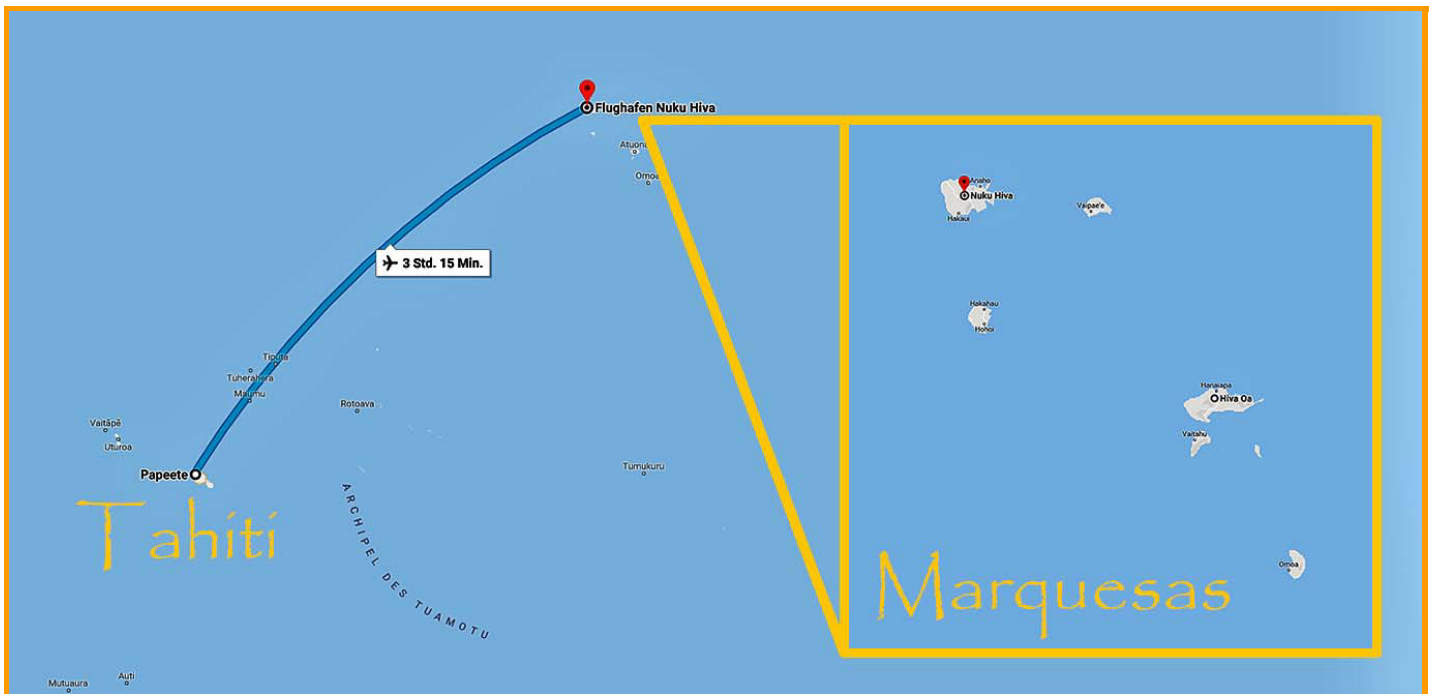
Abb. 84. ALTER KRIEGER LANGSDORFFS. BLUETE DER SCHACHORNAMENTIK UND KUPPENMUSTER. 1804. Kupfer X. °, 6. Orig. Vgl. S. 141.

WATERWORLD-SPECIALS: Erfahrung und Kompetenz seit 1997

Werner Thiele KG ✳ Rettenbergstrasse 32 ✳ AT 6114 Kolsass
Office: +43 (0) 52 24 / 67 455 ✳ Mobil: +43 (0) 664 / 234 67 46
info@waterworld.at ✳ www.waterworld.at



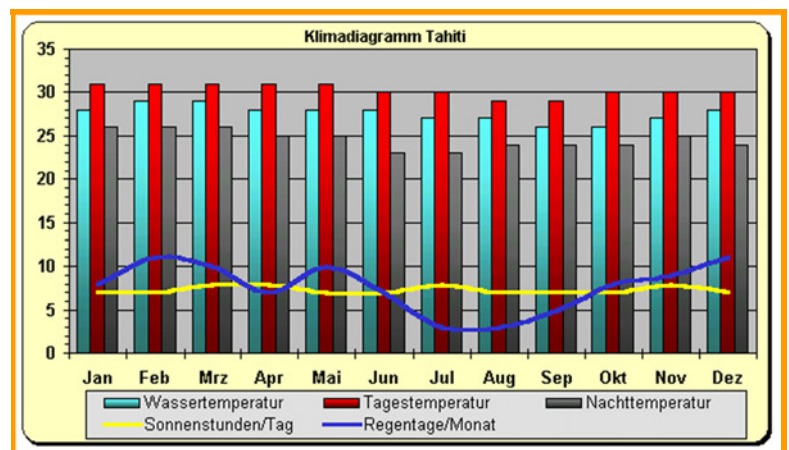
Lageplan, Klima & beste Reisezeit



Klima & Reisezeit

Das Klima auf den Gesellschaftsinseln wird im Wesentlichen von den Passatwinden und der Regenzeit bestimmt. Die Passatwinde sorgen ganzjährig für eine angenehme Brise. Die Regenzeit, mit kurzen, heftigen tropischen Schauern, dauert in der Regel von Ende Dezember bis April. Die Temperaturen sind im August am niedrigsten.

Die besten Monate für gutes Wetter in Hiva Oa sind September bis Dezember. Die durchschnittliche Tagestemperatur liegt zum Reisezeitpunkt bei ca. 30°C, das Meer hat um die 27° - 29°C. Ein 3mm Nasstauchanzug ist meist ausreichend.



WATERWORLD-SPECIALS: Erfahrung und Kompetenz seit 1997

Werner Thiele KG ✨ Rettenbergstrasse 32 ✨ AT 6114 Kolsass
 Office: +43 (0) 52 24 / 67 455 ✨ Mobil: +43 (0) 664 / 234 67 46
 info@waterworld.at ✨ www.waterworld.at



*Ihr Schiff,
die S.Y. Aqua Tiki III*

Der 20 Meter lange und fast 10 Meter breite Hochseekatamaran «**S.Y. Aqua Tiki III**» aus der edlen Fountaine Pajot Werft ist eine *Alegria 67* und wurde 2018/2019 in La Rochelle, Frankreich gebaut. Das äußerst komfortable Schiff bietet viel Platz für wenige Gäste: 10 Passagiere finden bequem in fünf Doppelkabinen in den beiden Auslegern Platz. Alle Doppelkabinen sind vom Salon aus zu erreichen, haben große Rumpffenster und sind u.a. mit einem eigenen Badezimmer (Dusche, WC) ausgestattet. Die Innenraumgestaltung ist eine gelungene Symbiose aus edler Eleganz & Funktionalität.

Die U-förmige Pantry sorgt für hohen Komfort auf See, mit großen Kochfeldern, großzügiger Arbeitsplatte und zahlreichen Verstaumöglichkeiten, zudem gibt es eine optimierte Zugänglichkeit zwischen Cockpit und Pantry. Die bestens isolierten Maschinenräume befinden sich in großer Entfernung zum Wohnbereich. Zwei kleine Motoren mit je 150 PS sorgen dafür, dass die *S.Y. Aqua Tiki III* auch dann zügig Ihren Weg zwischen den nahe beieinander liegenden Tauchplätzen bewältigt, wenn einmal Flaute ist. Mit 230m² Segelfläche am Wind schießt sie jedoch förmlich über das Wasser, wenn die Motoren nicht benötigt werden. Das Schiff ist auf modernstem Stand (Baujahr 2019) in Sachen Sicherheit & Technik: Autopilot, Entsalzungsanlage, Satellitentelefon, VHF-Radio, Tiefensonar, Radar, GPS, Sarsat sowie Hochseerettungsinsel, Sauerstoff & Erste Hilfe Kit sind ebenso vorhanden wie Wi-Fi, Boat Sound System, 220V, TV & DVD in allen Kabinen.



WATERWORLD-SPECIALS: Erfahrung und Kompetenz seit 1997

Werner Thiele KG ✨ Rettenbergstrasse 32 ✨ AT 6114 Kolsass
Office: +43 (0) 52 24 / 67 455 ✨ Mobil: +43 (0) 664 / 234 67 46
info@waterworld.at ✨ www.waterworld.at



Kabinen S.Y. Aqua Tiki III

Die elegante und geschmackvolle Gestaltung der beiden VIP-Doppelbettkabinen und zwei Doppelbettkabinen (in denen ein Trennbrett angebracht werden kann) sowie der einen Zweibettkabine (mit Stockbetten) dominieren den Charakter Ihrer Unterkunft. In den ansprechend gestalteten und eleganten Kabine finden so Paare ebenso wie allein oder zusammen mit Freunden reisende Taucher entspannenden und erholsamen Schlaf. Die für einen Katamaran geräumigen Kabinen sind der perfekte Ort um in völliger Privatsphäre Videos am kabineneigenen Flachbildschirm anzusehen, Musik zu hören, zu lesen oder einfach nur zu schlafen.

Die großen Rumpffenster sorgen dafür, dass Sie immer alles im Blick haben und schaffen neben einer angenehmen Atmosphäre einen hellen, lichtdurchfluteten Raum. Jede Kabine verfügt über ein abgetrenntes kleines Badezimmer mit Handwaschbecken, Dusche & WC. Saubere Handtücher stehen jederzeit zu Ihrer Verfügung. Stauraum ist, dem Naturell eines Katamarans entsprechend, in den Kabinen in geringem aber völlig ausreichendem Maß vorhanden. Jede Kabine verfügt zudem über USB-Anschluss sowie Nachttischlampen. Der Aufenthalt an Bord wird für Sie hier sicher zum erholsamen und wohltuenden Erlebnis. Es ist durchaus nicht übertrieben, wenn man die Kabinen qualitativ mit einem schönen Hotelzimmer vergleichen kann.



WATERWORLD-SPECIALS: Erfahrung und Kompetenz seit 1997

Werner Thiele KG * Rettenbergstrasse 32 * AT 6114 Kolsass
Office: +43 (0) 52 24 / 67 455 * Mobil: +43 (0) 664 / 234 67 46
info@waterworld.at * www.waterworld.at



Innen- & Außenbereich S.Y. Aqua Tiki III

Egal ob Sie Ihren Tag mit Tauchen, Schnorcheln, Lesen, Sonnenbaden, einem spannenden Landgang oder einfach nur Relaxen verbringen: An Bord der S.Y. Aqua Tiki III werden Sie sich immer wohl umsorgt fühlen. Das große Vordeck (*Salon Avant*) mit Trampolinmatte sowie *Sun Deck* und *Salon* bieten mehr als ausreichend Platz für die wenigen Gäste an Bord. Großzügige Liegebereiche am Sonnendeck, ein Sofabereich im Inneren sowie schattige Sitzbereiche stehen für Ihr Wohlbefinden bereit. Die breite Auswahl an verschiedenen alkoholischen Getränken und exotischen Cocktails ist für ein Tauchsafarischiff mehr als beeindruckend (*Hinweis: anders als am Bild ist auf der Aqua Tiki III KEIN Jacuzzi an Bord*).

Auf dem eleganten Katamaran können Sie die atemberaubende Location in immer neuen Facetten & Bildern vorbeiziehen lassen, während Sie die warmherzige Gastfreundschaft an Bord genießen. In den tauchfreien Stunden werden vom erfahrenen Team zudem unterschiedliche Aktivitäten angeboten. Kajaks, Angelausrüstung, Wasserski oder auch eine Schiffsbibliothek gehören zur selbstverständlichen Ausstattung. Lehnen Sie sich zurück und genießen Sie das sanfte Schaukeln in den Wellen, wenn die S.Y. Aqua Tiki III entlang der Inseln dahingleitet. Unter vollen Segeln hören Sie nur den Wind. Übrigens: Auf der S.Y. Aqua Tiki III ist immer ausreichend tauchfreie Zeit für Landgänge und andere Aktivitäten eingeplant - somit sind die Touren auch ideal für Paare mit einem nichttauchenden Partner!



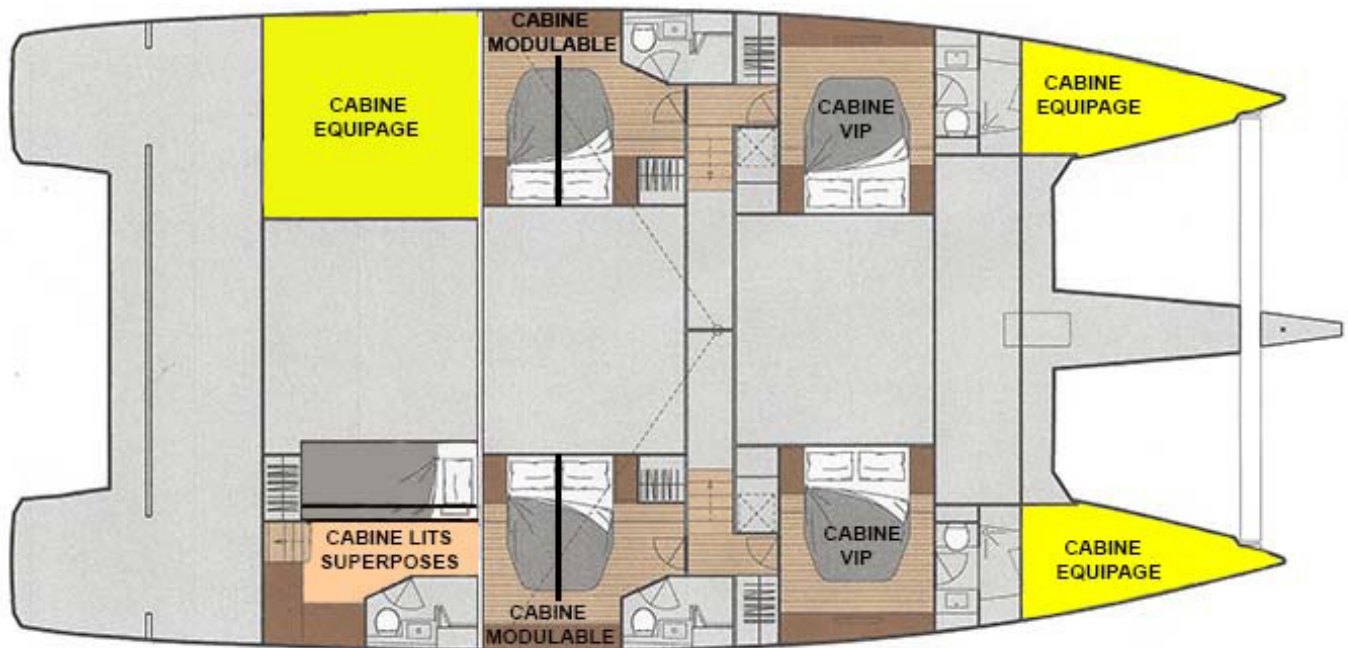
WATERWORLD-SPECIALS: Erfahrung und Kompetenz seit 1997

Werner Thiele KG ✨ Rettenbergstrasse 32 ✨ AT 6114 Kolsass
Office: +43 (0) 52 24 / 67 455 ✨ Mobil: +43 (0) 664 / 234 67 46
info@waterworld.at ✨ www.waterworld.at



Deckplan
S.Y. Aqua Tiki III

AQUA TIKI III



WATERWORLD-SPECIALS: Erfahrung und Kompetenz seit 1997

Werner Thiele KG * Rettenbergstrasse 32 * AT 6114 Kolsass
Office: +43 (0) 52 24 / 67 455 * Mobil: +43 (0) 664 / 234 67 46
info@waterworld.at * www.waterworld.at



Tauchen in den Marquesas

S.Y. Aqua Tiki III

Die Marquesas gelten als eines der schönsten Reiseziele und gleichzeitig unbekanntesten Tauchgebiete der Welt. Die noch heute oft unfassbare Isolation und Abgeschiedenheit vieler Inseln von der Außenwelt und strenge Schutzmaßnahmen in den vielen Nationalparks bürgen für eine prachtvolle Vielfalt an Naturschätzen über wie unter Wasser. Nährstoffreiches sowie immer angenehm warmes Wasser, gelegentliche Haie, viele Rochen, bunte Fischschwärme und seltsame Critters buhlen um die Gunst der Taucher. Vor allem aber auch die große Vielfalt der spektakulären Unterwasserlandschaften macht das Tauchen in den Marquesas so interessant, faszinierend und einzigartig zugleich: mit Schwämmen und vereinzelt Korallen überwucherte Felslandschaften, Steilwände sowie Grotten und Höhlen warten darauf erkundet zu werden. Die Unterwasserlandschaft ist geprägt vom vulkanischen Ursprung der Inseln.

Die Artenvielfalt der geologisch jungen Region umfasst die gesamte Bandbreite des Pazifiks. Von kleinen Krebsen bis hin zu Großfischen kann auf den Tauchgängen mit etwas Glück alles beobachtet werden. Mantas sind in den Marquesas oft zu entdecken, an bestimmten Plätzen finden sie sich in atemberaubenden Schulen mit bis zu 20 Stück - oder mehr. Schildkröten und große Stachelrochen sind weit verbreitet und die vielfältigen Unterwasserlandschaften bieten mit pulsierenden Fischwolken und seltsamen Geschöpfen alles was ein Taucherherz höherschlagen lässt.



WATERWORLD-SPECIALS: Erfahrung und Kompetenz seit 1997

Werner Thiele KG ✨ Rettenbergstrasse 32 ✨ AT 6114 Kolsass
Office: +43 (0) 52 24 / 67 455 ✨ Mobil: +43 (0) 664 / 234 67 46
info@waterworld.at ✨ www.waterworld.at



Tauchen in den Marquesas

S.Y. Aqua Tiki III

Tauchen in den Marquesas ist anders als z.B. in den Tuamotus und erinnert eher an eine Mischung aus Socorro, Malpelo & Hawaii: unzählige Muränen bevölkern die Spalten der archaisch geformten Unterwasserlandschaft, Schwärme von Gelbstreifenschnappern und Rote Schnapper patrouillieren an den teils steil abfallenden Hängen wo Skorpionsfische auf Beute lauern. Die vielen Grotten & Höhlen sowie Lavatunnel und verwitterte Lavabögen lassen bei den Fotografen Freude aufkommen, oft finden sich hier Stachelrochen im Zwielicht. Speziell die Decken der Grotten und Höhlen sind oft farbenfroh bewachsen und leuchten in allen Rot-, Gelb - und Grüntönen um die Wette.

Die geographische Isolation der Marquesas ermöglichte die Entwicklung eines phänomenalen Artenschwärmes: Im offenen Ozean kann man auf eine Fülle von Großfischen wie Goldmakrelen, Mantas, Adlerrochen, Haien, Stachelmakrelen, Thunfischen, Delphinen und mit etwas Glück sogar Schwertfischen treffen. Vereinzelt Schwärme von farbenfrohen, bunten Fischen bevölkern die vielen Riffe und kleine Critters sowie Nacktschnecken lassen sich bei genauerem Hinsehen ebenso finden wie verschiedene Arten von Meeresschildkröten. Eine Kolonie von mehreren hundert freundlichen Breitschnabeldelfinen („Melonheaded Whales“) lebt in der Nähe der felsigen Küste von Nuku Hiva und kann oft angetroffen werden. Wer das Glück hat mit ihnen zu schnorcheln erlebt ein wunderbares, emotionales Erlebnis!



WATERWORLD-SPECIALS: Erfahrung und Kompetenz seit 1997

Werner Thiele KG ✨ Rettenbergstrasse 32 ✨ AT 6114 Kolsass
Office: +43 (0) 52 24 / 67 455 ✨ Mobil: +43 (0) 664 / 234 67 46
info@waterworld.at ✨ www.waterworld.at



Tauchablauf *S.Y. Aqua Tiki III*

Auf der S.Y. Aqua Tiki III werden (damit auch genügend Zeit für spannende Landaktivitäten bleibt), täglich zwei Tauchgänge angeboten. Der eine oder andere Nachttauchgang ist zusätzlich geplant, an besonderen Stellen kann auch ein dritter Tauchgang möglich sein. Getaucht wird zu zweit im eigenverantwortlichen Buddyteam oder auf Wunsch mit einem erfahrenen Dive Master, der Sie in Gruppen mit maximal 5 Tauchern an die besten Spots führen wird. Die meisten Tauchgänge finden von den Beibooten (Zodiaks) aus statt, es kann aber auch vom Mutterschiff und der großen, hydraulisch absenkbaren Tauchplattform aus getaucht werden. Ihre Tauchausrüstung verbleibt während der gesamten Tauchsafari an den Flaschen montiert, es wird darauf geachtet, dass Sie so wenig Aufwand wie möglich mit Ihrer Ausrüstung haben.

Das Tauchdeck selbst befindet sich achtern auf dem Hauptdeck. Ebenso breit wie das Boot bietet dieser Bereich ausreichend viel Platz um sich für die Tauchgänge ohne Platznot vorzubereiten. Hier kann auch persönliche Tauch- bzw. Kameraausrüstung gelagert werden. Ein Spültank für Kameras ist selbstverständlich ebenfalls vorhanden. Des Weiteren gibt es einen Bereich zum Trocknen der Ausrüstung. Nach Ihren Tauchgängen können Sie eine warme Süßwasserdusche nehmen, Snacks sowie Getränke stehen bereits bereit.



WATERWORLD-SPECIALS: Erfahrung und Kompetenz seit 1997

Werner Thiele KG ✳ Rettenbergstrasse 32 ✳ AT 6114 Kolsass
Office: +43 (0) 52 24 / 67 455 ✳ Mobil: +43 (0) 664 / 234 67 46
info@waterworld.at ✳ www.waterworld.at



Ihre Reise- & Expeditionsleitung Die Waterworld PROs

Ihre Zufriedenheit ist unser höchster Lohn

Wir legen bei unseren geführten Expeditionen und Gruppenreisen sehr großen Wert darauf, dass Sie ein (soweit es die örtliche Abgeschlossenheit und der Charakter der Reise erlauben) möglichst einzigartiges und hochkarätiges Urlaubserlebnis haben. Wir teilen seit über 20 Jahren Ihre Leidenschaft für ausgefallen-extreme Destinationen, schöne Schiffe und faszinierende Tauchplätze. Unsere erfahrenen Teammitglieder sind stets bemüht, Ihre Reise zu einem besonderen Erlebnis zu machen. Sie stellen gerne Ihre Fachexpertise zur Verfügung und geben Tipps zu den geplanten Aktivitäten.

Expeditions- & Reiseleitung

Die WATERWORLD Travel-, Foto-, Bio-, Mermaid-, Yoga- sowie Tec- und ApnoePROs

Unsere Gruppenreisen und Expeditionen werden von erfahrenen und weit gereisten, mehrsprachigen Profis und Szene-Ikonen geleitet und betreut. Der Schwerpunkt in unserem Team sind unsere legendären FotoPROs, die immer gerne Tipps geben und Bilder für die Gäste zur Verfügung stellen. Um biologisch interessierte Gäste kümmert sich auf ausgesuchten Reisen unser BioPRO, den sportlichen Gästen stehen auf speziellen Reisen unser ApnoePRO und/oder YogaPRO zur Seite.

Welcher ReisePRO für ein Special eingesetzt wird steht zeitnahe vor Abreise fest. Wir können keine Garantie für einen bestimmten Reiseleiter abgeben, bemühen uns aber die meist ein Jahr im Voraus eingeteilten Reiseleiter auch beizubehalten. Private oder gesundheitliche Faktoren können einen personellen Reiseleiterwechsel oder Ausfall aber jederzeit verursachen und sind kein Storno- oder Minderungsgrund.



* Achtung *

Die beschriebenen Tagesprogramme und Abläufe dieser Tauch- & Naturreise dienen ausschließlich zu Ihrer Orientierung. Unsere Reisen haben Expeditionscharakter. Das endgültige Programm kann sich aufgrund des langen Vorlaufes und durch den Einfluss lokaler, klimatischer und politischer Verhältnisse immer leicht verändern und variieren. Die regionalen Vertragspartner dieser Reise sowie Ihre WATERWORLD-Reiseleitung entscheiden immer gemäß den Verhältnissen vor Ort und werden auch ad hoc auf aktuelle Gegebenheiten, Wetterphänomene sowie Tierbeobachtung reagieren und den Tagesablauf bestmöglich daran anpassen. Flexibilität ist von größter Bedeutung auf unseren Fernreisen mit Expeditionscharakter. Alle Aktivitäten sind von Wetter, Verfügbarkeit, örtlichen Landesbestimmungen und Umweltschutzauflagen abhängig. Der Expeditionsplan, die Tauchgänge & Tauchplätze sowie die beschriebenen Aktivitäten werden von unseren Partnern sowie Ihrer WATERWORLD-Reiseleitung täglich besprochen, tagesaktuell überarbeitet und nach sicherem Ermessen und den Bedürfnissen der Gruppe umgesetzt. Das oben beschriebene Programm entspricht der sorgfältigen Planung und den Informationsgrundlagen bei der Programmstellung im Juni 2019. Etwaige nötige Änderungen die sich durch neue Erkenntnisse, Veränderungen in der Natur, Auflagen oder Einschränkungen der Behörden vor Ort sowie derzeit weder absehbare noch sich abzeichnende Gesetzesänderungen ergeben sind aber grundsätzlich immer möglich und daher ausdrücklich kein Stornierungs- oder Minderungsgrund.

© Copyrights

© 1 image by AIR TAHITI NUI © 18 images by WIKIMEDIA © 1 image by GOOGLE MAPS
© 9 images by S.Y AQUA TIKI III & FOUNTAIN PAJOT © 5 images by TAHITI INTERCONTINENTAL RESORT & SPA
© 11 images by Roland MARINGER © 1 image & 1 collage by Werner THIELE

© copyright on text & concept: WATERWORLD - WERNER THIELE KG


No image, text or part of the text of this document may be copied or used without prior written confirmation by WATERWORLD - Werner Thiele KG

WATERWORLD-SPECIALS: Erfahrung und Kompetenz seit 1997

Werner Thiele KG * Rettenbergstrasse 32 * AT 6114 Kolsass
Office: +43 (0) 52 24 / 67 455 * Mobil: +43 (0) 664 / 234 67 46
info@waterworld.at * www.waterworld.at



LEISTUNGEN & PREISE

PREISE			
14 Nächte Natur- & Tauchkreuzfahrt «S.Y. Aqua Tiki III»		Preis p/P	Währung
«Cabine VIP» Doppelbettkabine	Tauchkreuzfahrt lt. Beschreibung beinhaltet: * Kabine nach Wahl; alle Kabinen haben ein eigenes Badzimmer mit Dusche/Wc * Vollpension inkl. Tee, Kaffee, Wasser, Fruchtsäfte * Transfers & Airportassistance in Nuku Hiva & Hiva Oa * Landausflüge lt. Programm und Möglichkeiten, wetterabhängig * 13 Tage Tauchpaket mit 2 TG täglich (gesamt bis zu 26 Tauchgänge) * Guide, Flasche (12 oder 15 Liter Stahl INT & DIN, 230 bar), Blei, Nitrox * Nutzung von Kayaks & Angelausrüstung (nur für den direkten Verbrauch in der Küche) * Bettwäsche & Handtücher stehen an Bord ausreichend zur Verfügung * WATERWORLD FotoPRO Reiseleitung inkl. 75 - 100 Bilder für privaten Gebrauch **	6.190,00	€
«Cabine Modulable» Doppelbettkabine mit Trennung			
«Cabine Lits Superposes» Zweibettkabine mit Stockbetten			
ZUSÄTZLICHE KOSTEN			
Flug Europa - Los Angeles - Papeete - Nuku Hiva / Hiva Oa - Papeete - Los Angeles - Europa * z.B. mit Air France oder Air Tahiti Nui und Air Tahiti inkl. Flugsteuern / in Economy		ca. ab 2.200,00	€
Unsere Empfehlung für Ihre Anreise: Tahiti Intercontinental Resort & Spa * Übernachtungen in Papeete (je nach Anreise und individuellen Wünschen) im 5***-Resort inkl. Frühstück exakter Preis tagesaktuell bei Buchung & lt. Zimmerkategorie; Preis ist pro Person und pro Nacht		im DZ ca. ab 160,00	€
		im EZ ca. ab 290,00	€
Hafen-, Nationalpark & Buchungsgebühren		190,00	€
Nitrox-Paket 13 Tauchtage		inkludiert	
Flughafentransfers in Papeete (Airport - Hotel Intercontinental - Airport)		ca. 50,00	€
Einzelkabinenzuschlag		100%	
* = Richtpreis lt. Flugplan & Preislisten 2018 inkl. Flugsteuern ** = bei kurzfristigem oder gesundheitlichem Ausfall der Reiseleitung kein Anspruch auf Minderung			
BESTENS ABGESICHERT - mit der «Dive & Travel» Plus von DiveAssure			
 Eine Tauchversicherung ist für die Teilnahme an Tauchaktivitäten verpflichtend. Wenn Sie noch keine Tauchsportversicherung besitzen, wird diese gerne für die Dauer Ihrer Tauchtage von uns kostenfrei als Basisschutz für Sie bei der DiveAssure abgeschlossen. DiveAssure bietet allen versicherten Kunden an, diese anschließend auf den umfassenden Reiseschutz Dive & Travel Plus inkl. 100% Stornoschutz, Schutz gegen Sturm, medizinische Tauchunfähigkeit u.v.m. zu erweitern, um Ihre Reise immer bestmöglich abzusichern. Sprechen Sie uns dazu an - wir beraten Sie gerne!			
Preisänderungen und Irrtümer vorbehalten. Es gelten unsere AGB			
Extras vor Ort	* persönliche Ausgaben wie Leihhausrüstung, Souvenirs & Trinkgelder, alkoholische Getränke & Softdrinks * Wasserski (€ 10,-) * auf Wunsch Vor- oder Anschlussprogramm * alle Leistungen welche hier nicht als inkludiert angeführt sind		
Preisänderungen und Irrtümer vorbehalten. Aus formalen Gründen möchten wir darauf hinweisen, dass es sich nicht um eine Pauschalreise handelt, sondern um eine Zusammenstellung einzelner Reisebausteine. Die jeweiligen Leistungsträger / Veranstalter entnehmen Sie bitte den einzelnen Reiseleistungen.			

WATERWORLD-SPECIALS: Erfahrung und Kompetenz seit 1997

Werner Thiele KG * Rettenbergstrasse 32 * AT 6114 Kolsass
 Office: +43 (0) 52 24 / 67 455 * Mobil: +43 (0) 664 / 234 67 46
 info@waterworld.at * www.waterworld.at