

# Waterworld

FEEL THE ELEMENTS

Walhaie, Steilwände und rote Krabben

«Krabbengekrabbel»

## Christmas Island



Sunset Resort Christmas Island

3. – 20. Dezember 2019

für max. 16 Teilnehmer

Werner Thiele KG ✨ Rettenbergstrasse 32 ✨ AT 6114 Kolsass  
Office: +43 (0) 52 24 / 67 455 ✨ Cell: +43 (0) 664 / 234 67 46  
info@waterworld.at ✨ www.waterworld.at



## Christmas Island, die Insel der roten Landkrabben

Eine Legende kehrt zurück: Christmas Island. Die nur eine Flugstunde südlich von Java mitten im Indischen Ozean gelegene, für ihre einzigartige Natur weltberühmte Insel, ist geografisch zwar Indonesien viel näher - gehört aber politisch zu Australien. Man ist geneigt Christmas Island mit Galapagos zu vergleichen. Die Artenvielfalt der 135km<sup>2</sup> großen Insel macht einen sprachlos - über wie unter Wasser. Nirgendwo sonst gibt es mehr rote Landkrabben. Steile Klippen erheben sich über ein topasblaues Meer, am Himmel segeln nur hier vorkommende goldene Seeschwalben. Im Meer buhlen Steilwände mit pulsierendem Leben, tropfsteinbestandene Grotten, bunte Riffe und alle Arten von Haien um die Gunst der Besucher. Christmas Island - das ist 365 Tage im Jahr Weihnachten für Taucher und Naturfreunde.

Die Steilwände, Höhlen, Riffe, unterschiedliche Arten von Haien und eine ausgeprägte Walhaisaison sind aber nur einige der Highlights, die Christmas Island zu bieten hat. Ein großer Teil der überwiegend mit tropischem Regenwald bestandenen Insel steht unter Naturschutz. Die rotgefärbten Landkrabben sind die wahren Stars des Eilands: Jedes Jahr von Oktober bis Dezember (je nach Mondphase) strömen ungefähr 43 Millionen von ihnen aus dem Wald zur Küste, um dort ihre Eier im Meer abzulegen. Genau dann startet auch die Walhaisaison, die zu dieser Jahreszeit besonders ausgeprägt ist. Allerdings: Auf die majestätischen Meeresbewohner trifft man mit etwas Glück nicht nur im Winter, sondern ganzjährig, denn die üppige Krabbensuppe hält sie am Ort. Die Unterwasserwelt ist jedenfalls auch ohne Walhaie atemberaubend: Über 200 Korallenarten sind rund um Christmas zu bestaunen, die Wassertemperatur liegt ganzjährig zwischen angenehmen 26 und 29 Grad Celsius. Steilwände und Grotten, die in Tropfsteinhöhlen enden, wechseln ab mit Korallengärten, in denen Tischkorallen oft gestapelt übereinander wachsen.

Die Insel ist aber auch über Wasser ein Highlight. Viele der endemischen Arten sind nur auf Christmas Island anzutreffen. Nehmen Sie sich Zeit, diese Naturschätze und die vielen endemischen Tierarten zu entdecken.

Da es schon immer unser Anspruch war, unseren Gästen mehr als nur die Unterwasserwelt zu zeigen, haben wir unsere Touren daher so aufgebaut, dass sich Ihnen stressfrei die Möglichkeit bietet, die Naturschätze der Insel auch über Wasser ausgiebig zu erkunden. Entdecken Sie mit uns Christmas Island!

*Willkommen in  
CHRISTMAS ISLAND!*



# REISEVERLAUF Christmas Island

## 18 Tage Tauch- & Naturabenteuer

- \* Abreise & Ankunft in Jakarta \* 1 x Übernachtung JAKARTA AIRPORT HOTEL \* Flug Jakarta - Christmas \*
- \* 14 Nächte CHRISTMAS ISLAND \* 10 Tauchtage mit wahlweise 10, 20, 30 oder 40 Tauchgängen \*
- \* Heimflug ab Christmas Island via Jakarta \* wahlweise Anschlussaufenthalt Indonesien \*

**Auf Christmas Island einzigartig: unsere flexible und auf Ihre individuellen Wünsche abstimmbare Gestaltung:**

- \* frei wählbare Anzahl der Tauchpakete \* je nach Wunsch 1 oder 2 Wochen vor Ort \*

### Tag 1 & 2: von Europa nach Jakarta

#### Donnerstag & Freitag, 3. & 4. Dezember 2020

Ihre Reise beginnt mit KLM oder Lufthansa ab allen europäischen Flughäfen mit Zwischenlandung in Singapore und Weiterflug nach Jakarta. Ab Amsterdam sind auf KLM auch **Direkt-Nonstopflüge** nach Jakarta möglich. Ihre Ankunft in Jakarta ist normalerweise am Abend. Sie verbringen die Nacht direkt im Jakarta Airport Hotel, welches sich innerhalb des Terminals befindet.



### Tag 3: von Jakarta nach Christmas Island

#### Samstag, 5. Dezember 2020

Nach einer erholsamen Nacht und einem guten Frühstück begeben Sie sich zum Check-In von Garuda. Um 14:00 Uhr startet Ihr kurzer Flug nach Christmas Island, wo sie um 14:50 ankommen und bereits erwartet werden. Den Rest des Tages nutzen Sie um sich für die Abenteuer der nächsten Tage vorzubereiten. Sie haben Zeit um am Pool zu relaxen oder auch die Umgebung des Resorts zu erforschen.



### Tag 4 bis Tag 16: Abenteuer Christmas Island

#### Sonntag 6. - Freitag, 18. Dezember 2020

Das Tauchen bestimmt von nun an Ihren Tagesablauf für die nächsten 10 bis 12 Tage: Jeden Vormittag und jeden Nachmittag bietet die örtliche Tauchbasis der EXTRADIVERS, welche direkt am Meer in Flying Fish Cove zu finden ist, zwei 2-Tank-Ausfahrten mit dem Speed-Boot an. So können Sie wahlweise jeden Tag zwei oder vier Tauchgänge machen. Die Tauchpakete der Extradivers sind immer pro fünf Tage (10 Tauchgänge) ausgelegt.

Egal ob Sie in zwei Wochen also zwei, drei oder gar vier Pakete wählen - es bleiben Ihnen immer genug Spielraum und sogar freie Tage, um die atemberaubende Schönheit von Christmas Island auch über Wasser kennen zu lernen. Nehmen Sie sich Zeit dafür - denn Christmas Island „nur“ unter Wasser zu erforschen wäre schon fast ein Sakrileg.

Achtung: Bitte beachten Sie, dass am letzten Tag (Freitag) nur noch Tauchen am Vormittag möglich ist.



### Tag 17 & Tag 18: Heimreise

#### Samstag, 19. Dezember 2020

Genießen Sie den Vormittag zum Baden oder schnorcheln. Nach dem Mittagessen werden Sie zum örtlichen Flughafen gebracht, der Flug nach Jakarta verlässt die Insel um 15:40 und landet um 16:40 Uhr in Jakarta. Von hier können Sie noch am selben Abend die Heimreise nach Europa antreten. Ein Verlängerungsaufenthalt in Indonesien ist ebenfalls möglich, gerne helfen wir bei der Planung.

**Ankunft in Europa ist am 20. Dezember 2020**



## Christmas Island, das „Galapagos“ Australiens!



**Christmas Island**, die 135 km<sup>2</sup> große **Weihnachtsinsel** liegt im Indischen Ozean, etwa 350 km südlich von Java und 2.616 km nordwestlich von Perth. Sie besteht aus einem vulkanischen Kern sowie Kalkstein, der aus den Skeletten von Steinkorallen entstanden ist und erhebt sich aus einer Meerestiefe von mehr als 4.000 Metern, dabei ragt sie etwa 350 Meter über den Meeresspiegel. Der höchste Punkt ist Murray Hill im Westen der Insel mit einer Höhe von 361 Metern. Die Küste ist schroff und an wenigen Stellen gibt es kleine Strände. Ein erheblicher Anteil der Insel steht unter Naturschutz: 1980 wurde der 85 km<sup>2</sup> große Nationalpark eingerichtet.



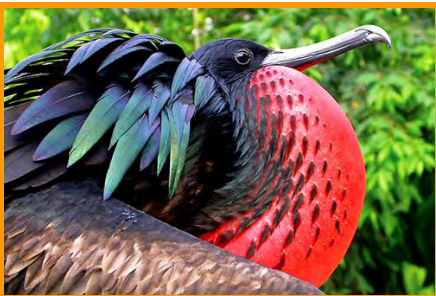
### Flora und Fauna

Christmas Island ist zu einem großen Teil mit tropischem Regenwald bedeckt und wird aufgrund seiner vielfältigen und zu einem großen Teil endemischen Flora & Fauna auch oft als „das Galapagos Australiens“ bezeichnet.

Die knallroten Weihnachtsinsel-Landkrabben (*Gecarcoidea natalis*) kommen nur hier und auf den Kokos-Keeling-Inseln vor und sind aufgrund Ihres Massenmigrationsverhaltens weltweit bekannt: Jedes Jahr im November (je nach Mondphase) strömen Millionen von ihnen aus dem Wald an die Küste, um dort in einem einzigartigen Schauspiel ihre Eier in das Meer abzugeben.



Neben den roten Landkrabben gibt es auf der Insel auch die weltweit größte Population an Palmendieben (*Birgus latro*). Insgesamt gesehen sind die Wirbellosen Tiere der Weihnachtsinsel bis heute kaum erforscht und hunderte Arten warten noch auf ihre Beschreibung. Erfasst sind bislang 14 Schnecken-Arten, 70 Arten von Nacht- und 28 Tagfalter, 90 Käfer-Arten und 36 Arten von Spinnentieren. 53 Arten wurden (absichtlich oder unabsichtlich) zudem eingeführt bzw. eingeschleppt, darunter Honigbienen, Tauflieden, Schaben, die Große Achatschnecke sowie die Gelbe Spinnerameise.



Insgesamt findet man auf der Insel 23 Vogelarten, darunter 9 Arten von Meeresvögeln. Vögel, die nur auf dieser Insel brüten, sind der Weißbauch-Fregattvogel (*Fregata andrews*), der Graufußtölpel (*Papasula abbotti*), der Weihnachtsinsel-Buschkauz (*Ninox natalis*), die Dunkle Fruchttaupe (*Ducula whartoni*) und eine Unterart des Bänderhabichts, der Weihnachtsinsel-Bänderhabicht (*Accipiter fasciatus natalis*) sowie eine Unterart der Südseedrossel, die Weihnachtsinsel-Südseedrossel (*Turdus poliocephalus erythropleurus*). Auch der Weißschwanz-Tropikvogel (*Phaethon lepturus fulvus*), der als Wappentier die Flagge ziert, ist hier endemisch.



Ursprünglich gab es auch fünf Säugetierarten: Die beiden ehemals heimischen Ratten, die Weihnachtsinsel-Ratte und die Maclear-Ratte, starben aber bereits kurz nach Aufnahme des Phosphatabbaus aus. Die Weihnachtsinsel-Spitzmaus (*Crocidura trichura*), die man Anfang des 20. Jahrhunderts für ausgestorben hielt, wurde Ende der 1990er Jahre wiederentdeckt. Bei intensiven Suchen im Jahre 2000 konnte jedoch kein Exemplar mehr nachgewiesen werden. Die Bestände der Fledermausarten Weihnachtsinsel-Zwergfledermaus (*Pipistrellus murrayi*) und Weihnachtsinsel-Flughund (*Pteropus melanotus natalis*) sind stark rückläufig.



Vier Arten, die eine Belastung für die heimische Tierwelt darstellen, wurden eingeführt: Hausratte, Hausmaus, Hauskatze und Hund.

Von den ursprünglich vorkommenden sechs Reptilien-Arten sind ebenfalls fünf endemisch: zwei Skinke, zwei Geckos und eine Blindschlangen-Art. Fünf weitere Arten wurden eingeführt, darunter der Asiatische Hausgecko (*Hemidactylus frenatus*).

1980 wurde der Weihnachtsinsel-Nationalpark eingerichtet, so dass die Insel mittlerweile zu zwei Dritteln unter Naturschutz steht.

QUELLE: WIKIPEDIA

## Tauchen in Christmas Island



**CHRISTMAS ISLAND** gilt als eines der letzten, geheimnisvollen und kaum betauchten Ziele im Indischen Ozean. Schon vor Jahren galt das Tauchen hier als Geheimtipp: Christmas Island war eines der allerersten WATERWORLD-Produkte. Doch mit der Schließung der unter österreichischer Leitung stehenden Tauchbasis vor rund einem Jahrzehnt geriet die Insel wieder in Vergessenheit. Aus diesem Dornröschenschlaf ist sie nun erwacht! Die neue und modern ausgerüstete Tauchbasis der **EXTRADIVERS AUSTRALIA** ist der erste professionelle und hochwertige Anbieter in der Region und garantiert dank bewährter Logistik und einem neuen, bestens geeigneten Schnellboot, welches alle Bereiche der Insel erreicht, ein Tauch- und Urlaubserlebnis, wie wir es uns für Sie wünschen.

Die solitäre Lage hunderte Kilometer vor der Südküste Javas und die Abgeschiedenheit von anderen Inseln oder Festlandmassen haben in Christmas Island über wie unter Wasser eine einzigartige Vielfalt und Kombination hervorgebracht: Das umgebende Saumriff befindet sich nur wenige Meter vom Strand und fällt in traumhaft bewachsenen Steilwänden bis in große Tiefen ab. Fischschwärme, Großfische, Mantas, Walhaie aber auch andere Haie (z.B. Riff-, Hammer-, Tigerhaie) geben sich in den nahrungsreichen Gewässern der sich steil aus mehreren tausend Metern Tiefe erhebenden Insel ein Stelldichein. Der Fischreichtum gemischt mit Makromotiven, einigen endemischen Arten sowie bunten Unterwasserlandschaften, atemberaubenden Steilwänden und anfängertauglichen Tropfsteinhöhlen begeistert jeden Taucher - egal ob Neuling oder Weltreisender. Die Riffe sind in einem erstklassigen Zustand, der Fischbestand naturbelassen, da quasi keine kommerzielle Fischerei betrieben wird.

Die beste Zeit für den Tauchsport ist ganzjährig, doch speziell die Termine rund um die große Krabbenwanderung ziehen naturgemäß besonders viel Reisende an, auch wenn diese Termine in die „offizielle“ Regenzeit fallen, was nicht viel heißt. Das Wasser hat ganzjährig eine angenehme Temperatur, die meist um die 28°C beträgt. Im offenen Meer, weitab von Kontinentalmassen, liegen die Sichtweiten ganzjährig zwischen 25 bis 40 Metern. An der Küste kann die Sicht dann temporär eingeschränkt sein, wenn es in der Regenzeit einmal kurz aber heftig regnet und die Insel über die vielen kleinen Bäche und Wasserfälle entwässert. Doch selbst dann gilt: Kaum ist der Regen vorbei hat die Strömung alles bereinigt und Christmas Islands Meer strahlt unter dem nächsten Sonnenstrahl topasblau.

### DER TAUCHBETRIEB:

Für einen perfekten Ablauf und die Zufriedenheit der Gäste ist es natürlich auch nötig, dass nicht nur für die Sicherheit oder gute Verpflegung gesorgt wird sondern auch, dass tauchtechnisch alles einwandfrei läuft. Hierfür verfügt die Tauchbasis der **EXTRA DIVERS AUSTRALIA** über 2016 neu angeschaffte Kompressoren, ein nagelneues Aluminium Schnellboot (Bj. 2016; für maximal 16 Taucher) mit 2 x 250 PS sowie natürlich wahlweise Luft oder Nitrox.

Auf dem großzügigen und durchdachten Schnellboot stehen persönliche Ablagen und Equipment Plätze zur Verfügung, ebenso finden Sie in der Basis ausreichend Steckdosen am speziellen Kameratisch. Große Frischwassertanks für die Kameraausrüstung sind natürlich vorhanden. Getaucht wird mit 12 Liter Aluminium, DIN oder INT. 2016 neu angeschaffte AQUALUNG-Leihhausrüstung steht zur Verfügung, sollte jedoch bei Buchung gleich mit angefragt werden.

Die beiden täglichen Tauchausfahrten bieten immer Twin-Tank Tauchgänge an, d.h. pro Ausfahrt werden zwei Tauchgänge durchgeführt, welche durch die starke Motorisierung des Schiffes rund um Christmas Island möglich sind.

## Ihr Aufenthalt in Christmas Island

Christmas Island ist anders, als alle anderen Destinationen. Dies beginnt bei den Unterkünften, welche in Christmas Island australischer Standard, also vergleichsweise einfach sind. Es gibt keine 4 - oder 5 Sterne Resorts und schon gar keine „Beton-Bunker“. Christmas Island, das ist eine Insel mit gerade einmal 2.100 Einwohnern, von denen die meisten in der örtlichen Phosphatmine arbeiten. Immer mehr der Einwohner versuchen, vor allem seit Christmas Islands Fläche zu 80% unter Naturschutz gestellt wurde, Ihren Lebensunterhalt mit Tourismusleistungen zu verdienen. Es gibt dementsprechend einige kleine Lodges, Cafés, verschiedene Restaurants unterschiedlicher Nationalitäten, zwei Mietwagenfirmen und diverse kleinere Anbieter die geführte Touren, Hochseefischen oder auch Naturwanderungen anbieten. Christmas Island, das ist Urlaub bei Freunden. Sie werden überrascht sein, wie offen und warmherzig die wenigen hier lebenden Australier auf Sie zugehen und es ist absolut normal, dass man als Tourist auch mal privat zu einem schnell organisierten BBQ eingeladen wird. Australien, das ist unkompliziert. Eben DOWN UNDER.



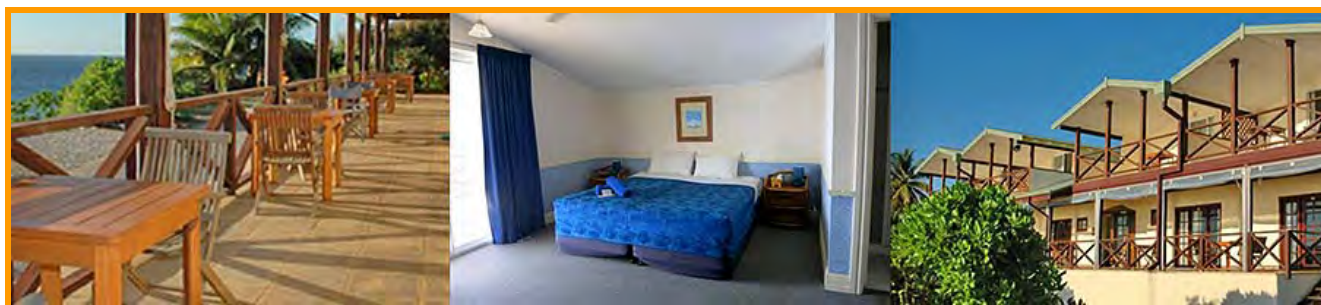
### Das SUNSET RESORT

Die von uns auf Christmas Island bevorzugte Unterkunft liegt direkt an der Küste, hoch über dem Meer auf einer Klippe. Die Tauchbasis der EXTRADIVERS AUSTRALIA ist sozusagen „gleich nebenan“, weniger als 5 Minuten entfernt.

Die 12 Zimmer sind großzügig gestaltet und sehr sauber, das Sunset verfügt als eines der wenigen Resorts über einen eigenen Pool. Die Lage ist überzeugend, nur wenige Gehminuten entfernt von zahlreichen Einkaufsmöglichkeiten und Restaurants lässt das Sunset kaum Wünsche unerfüllt. Ein BBQ-Bereich und Kochmöglichkeiten im Gemeinschaftsbereich sind vorhanden - falls man nicht immer in eines der netten Restaurants der Insel will. Im Sunset selbst wird keine Restauration angeboten (so wie in allen Lodges der Insel), gegen Aufpreis können wir aber Frühstück bei Sue, im Frühstückscafé „1888“ gegenüber dem Resort, für Sie vorbestellen. Kostenloses W-Lan, Waschmaschinen sowie Parkmöglichkeiten stehen zur Verfügung.

### Mobil sein - mittels MIETWAGEN

Christmas Island ist groß und hat viel zu bieten. Vor allem aber auch ist Christmas Island eine hoch über das Meer ragende Insel, der Großteil des Settlements mit vielen der Restaurants befindet sich in höheren Lagen. 300 Höhenmeter sind in Europa im Sommer anstrengend - in Christmas Island aufgrund der tropischen Temperaturen aber eine enorme Herausforderung. Wir raten daher jedem unserer Gäste bzw. den jeweiligen Gruppen einen Mietwagen für die Zeit des Aufenthaltes zu bestellen. Um Höhenmeter zu sparen. Aber vor allem um Christmas in seiner Gesamtheit erleben zu können.



### Monatliche Durchschnittstemperaturen und -niederschläge für Christmas Island

	Jan	Feb	Mär	Apr	Mai	Jun	Jul	Aug	Sep	Okt	Nov	Dez		
Max. Temperatur (°C)	28,0	28,0	28,4	28,3	27,9	27,1	26,3	26,1	26,2	27,0	27,4	27,8	Ø	27,4
Min. Temperatur (°C)	22,7	22,6	23,1	23,5	23,8	23,2	22,5	22,1	22,1	22,6	22,8	22,6	Ø	22,8
Niederschlag (mm)	276,8	331,2	283,4	228,6	166,3	167,8	98,8	41,7	32,1	54,3	133,0	190,6	Σ	2.004,6
Regentage (d)	17,7	19,3	20,4	17,3	14,8	13,9	12,3	9,8	8,1	7,5	10,4	14,1	Σ	165,6

Quelle: Bureau of Meteorology, Australia, Daten: 1977–2006<sup>[14]</sup>

## Besonderes auf und vor Christmas Island

### CHRISTMAS ISLAND LANDKRABBE (*Gecarcoidea natalis*)

Es gibt nur wenige Landkrabbenarten weltweit, darunter z.B. auch die Landkrabben auf Malpelo oder jene auf Clipperton. Ihnen allen gemein ist, dass sie endemisch auf „ihrer“ Insel vorkommen. Dies gilt auch für die Christmas Island Landkrabbe was sie zu einem begehrten Fotomotiv macht. Wie alle Landkrabben ist auch die Christmas Island Landkrabbe hier der Spitzenprädatör: Nichts was krank oder verendet ist entgeht dem Hunger der roten Scherenträger.



### PALMENDIEBE (*Birgus latro*)

Es ist die weltweit größte Population der archaisch aussehenden „Robber Crabs“, welche auf Christmas Island lebt. Die friedlichen Giganten werden größer als ein Fußball und leben bis zu 70 Jahre lang - wenn sie nicht vorher unter die Räder kommen. Unachtsame Autofahrer sind auf Christmas Island die größte Bedrohung für die lustigen Krabbler. Übrigens: Vorsicht mit allem was glänzt. Die Bezeichnung „ROBBER“-Crab bzw. Palmen-„DIEB“ kommt nicht von ungefähr!



### GOLFPLATZ

Der örtliche Golfplatz ist ein Relikt aus jenen Tagen als die „Casinos Austria“ hier in den frühen 90ern ein großes, vielleicht zu großes Resort mit Casino betrieben. Vor allem aus Indonesien kamen die Spielsüchtigen, so lange bis die Regierung dort dem Ganzen einen Riegel vorschob. Geblieben ist eine Resort-Ruine die von der Natur überwuchert wird, sowie der bestens gepflegte 9-Loch Golfplatz. Versuchen Sie einmal einzulochen, wenn jedes Loch von einer roten Landkrabbe bewohnt wird und auch der Rasen rot getupft ist!



### THE GROTTA

Ungefähr 5 Minuten Fahrzeit vom Sunset Resort entfernt befindet sich diese Mini-Höhle, welche nur über Land zugänglich ist. Das kristallklare Wasser ist ein Mix aus Meer- und Süßwasser und der Platz ist an heißen Tagen ein gelungener Abstecher für eine Erfrischung oder ein paar schöne Fotos. Abends wird „The Grotto“ gerne von verliebten Paaren aufgesucht, welche dann Kerzen zwischen den Tropfsteinen aufstellen um im Kerzenschein ein Bad in dem kleinen Pool zu nehmen.



### WEISSSCHWANZ-TROPIKVOGEL (*Phaeton lepturus fulvus*)

Der endemische „Golden Bosun Bird“ gilt als Symbol der Insel und ist daher auch auf der Flagge von Christmas Island zu finden. Das atemberaubend schöne Tier ist für Bird Watcher aber auch Fotografen der Höhepunkt unter den Vögeln auf Christmas Island. Ihn perfekt abzulichten ist eine echte Herausforderung, der man sich am besten auf einer der vielen Klippen oder der Aussichtswarte auf der Inselkuppe stellt. Hier hat man zudem die Möglichkeit, auch die anderen endemischen Vogelarten zu entdecken.



### BLOWHOLES, WASSERFÄLLE & STRÄNDE

Christmas Island schafft es, hinter jeder Ecke etwas Neues zu bieten: an den zerklüfteten Klippen gibt es ein paar Stellen, an denen Blowholes bis zu 20 Meter hoch förmlich „explodieren“ und den Betrachter sprachlos machen. Dort wo keine Klippen sind, findet der Besucher traumhafte kleine weiße Sandstrände die er meist für sich alleine hat. Im Inselinneren erwandert man sich kleine Wasserfälle, die zur tropischen Dusche förmlich einladen. In Summe ist die Insel mit Ihrer Vielfalt ein einziges großes „Weihnachts“-Geschenk!



# Das große Krabben

## CHRISTMAS ISLAND LANDKRABBE (*Gecarcoidea natalis*)

Die Weihnachtsinsel-Krabbe ist eine von rund 20 beschriebenen Arten an Landkrabben. Sie kommt ausschließlich auf dem zu Australien gehörenden Christmas Island und den Kokos-Keeling-Inseln vor und ist wie viele Vertreter der Landkrabben ein Insel-Endemit. Etwa 50 Millionen Krabben dieser Spezies bevölkern heute Christmas Island. Vor einem Jahrhundert, bevor mit dem Abbau von Phosphat begonnen wurde, betrug die geschätzte Population noch über 100 Millionen.

Auffallend ist die leuchtend rote Farbe des Panzers (der bei einer erwachsenen Krabbe ca. 11 bis 12 cm Durchmesser misst) weshalb die Art auch als „Rote Landkrabbe“ bekannt wurde. Es gibt fallweise orangefarbene Varianten, seltener ist eine Färbung ins Purpurrote zu beobachten. Die vier Schreitbeinpaare sind von gleicher Länge.

Die Männchen der Weihnachtsinsel-Krabbe werden größer als die Weibchen und besitzen größere Scheren, die sie bei Rivalitäts- und Revierkämpfen mit anderen Männchen einsetzen. Die Weibchen haben einen viel breiteren Hinterleib als die Männchen, der wie bei allen Krabben eingeklappt ist und bei der Eiablage eine wichtige Rolle spielt. Bei den jungen Krabben ist dieser Geschlechtsdimorphismus noch nicht ausgeprägt, das breitere Abdomen der Weibchen wird erst im dritten Lebensjahr nach einer Häutung sichtbar.

Die Nahrung der Weihnachtsinsel-Krabbe besteht hauptsächlich aus herabgefallenem Laub des Regenwaldes. Die Krabben nehmen bei der Verarbeitung der Pflanzenreste eine ähnliche ökologische Rolle ein wie anderswo die Regenwürmer, die es auf Christmas Island nicht gibt. Auch herabgefallene Früchte und Blüten dienen als Nahrung. Die Tiere bevorzugen zwar frisches Laub, befreien aber durch ihre hohe Dichte den Boden stellenweise vollständig von welken Blättern. Auch Sämlinge und Jungpflanzen werden von ihnen oft zerkleinert und gefressen. Ihre Rolle als „Gärtner“ bei der Zusammensetzung der tropischen Inselvegetation ist Gegenstand von Untersuchungen.

Tierische Nahrung wird nicht verschmäht. Tote Krabben werden ebenso gefressen wie Vogelkadaver oder die eingeschleppte Große Achatschnecke (*Achatina fulica*). In der Nähe menschlicher Siedlungen wird jeglicher organische Abfall beseitigt. Erst nach vier bis fünf Jahren erreichen die roten Krabber die Geschlechtsreife. Bemerkenswert ist die Tatsache, dass zu einem bestimmten Zeitpunkt im Oktober/November (Beginn der Regenzeit) alle geschlechtsreifen Krabben gleichzeitig vom Wald zur Küste wandern. Die Männchen wandern zunächst an die Küste und nehmen Meerwasser auf, anschließend geht es zurück in den Küstenwald. Dort graben die Männchen Paarungshöhlen, die sie gegen Rivalen verteidigen. Überwiegend in diesen Höhlen findet die ca. 20 Minuten andauernde Paarung statt. Anschließend wandern die Weibchen ans Meeresufer und überlassen die befruchteten Eier dem Meer. Die aus den Eiern geschlüpften Jungtiere wandern dann ihrerseits in einer Massenwanderung von der Küste in die Wälder. Die Krabbenwanderung ist eine Hauptattraktion der Weihnachtsinsel. Auf ihrem Weg über die Insel überwinden die Krabben größte Hindernisse und steuern zielsicher in Richtung Meer. Keine Strasse, kein Hindernis und kein Haus hält sie auf. Notfalls marschieren sie mitten durch das Wohnzimmer.

Die Weihnachtsinsel-Krabbe hat derzeit keine natürlichen Fressfeinde und nur wenige Nahrungskonkurrenten auf dem Boden. Fallweise kommt es zu Auseinandersetzungen mit dem Palmendieb. Es ist jedoch möglich, dass die Maclear-Ratte, die im Jahre 1903 durch die Einschleppung von Krankheiten ausstarb, bis dahin die Bestände der Landkrabbe dezimierte. Berichte über die Wanderung von riesigen Scharen der Weihnachtsinsel-Krabbe zum Strand gibt es nämlich erst aus dem 20. Jahrhundert.

QUELLE: WIKIPEDIA & EIGENE BEOBSACHTUNGEN







# LEISTUNGEN & PREISE

## PREISE

### 15 Tage / 14 Nächte Tauch- & Abenteuerpaket Christmas Island

	Preis p/P	Währung
Superior Ocean View Room	2.800,00	€
Ocean View Room	2.750,00	
Standard Room	2.700,00	
Einzelzimmerzuschlag	Standard 790,00	

**ACHTUNG:** Es handelt sich bei unserem Expeditionsprogramm «Krabbengekrabbel» um ein saisonal und wetterabhängig auftretendes Naturphänomen. Eine Garantie gibt es daher wie bei allen Naturerlebnissen und Tierbeobachtungen in freier Wildbahn nie. Sollte die Krabbenwanderung wider Erwarten gering sein oder gar ausbleiben, ist dies ausdrücklich kein Minderungsgrund. Dasselbe gilt für wetterbedingte Behinderungen oder behördlichen Auflagen, die derzeit aber weder vorher- oder absehbar sind.

Preise basierend auf AU\$, Kurs vom 3.2.2019 AU\$ = 0,633 € / Preisaktualisierung aufgrund Währungsschwankungen jederzeit möglich

## ZUSÄTZLICHE KOSTEN

<b>Flug Europa - Jakarta - Europa *</b> z.B. mit Qatar Airlines oder KLM inkl. Flugsteuern, Flugverkehrssteuern und derzeitigen Kerosinzuschlägen	ca. ab 650,00	€ p/P
<b>Unsere Empfehlung für Ihre Anreise: Bandara Jakarta</b> 1 Nacht in Jakarta exkl. Frühstück exakter Preis tagesaktuell bei Buchung & lt. Zimmerkategorie	im DZ ca. 30,00	€ p/P
	im EZ ca. 60,00	€ p/P
<b>Zusätzliches Tauchpaket (5 Tage mit 5 Ausfahrten; 10 Tauchgänge)</b>	590,00	€ p/P
<b>Hafen-, Marinepark- &amp; Buchungsgebühren</b>	135,00	€ p/P

\* = Richtpreis lt. Flugplan & Preislisten 2019 inkl. Flugsteuern

\*\* = bei kurzfristigem oder gesundheitlichem Ausfall der Reiseleitung kein Anspruch auf Minderung

## BESTENS ABGESICHERT - mit der «Dive & Travel» Plus von DiveAssure



Eine Tauchversicherung ist für die Teilnahme an Tauchaktivitäten verpflichtend und wird für die Dauer Ihrer Tauchtage kostenfrei als Basisschutz bei der *DiveAssure* abgeschlossen. *DiveAssure* bietet allen gebuchten Gästen an, diese auf den umfassenden Reiseschutz *Dive & Travel Plus* inkl. 100% Stornoschutz, Schutz gegen Sturm, medizinische Tauchunfähigkeit u.v.m. zu erweitern, um Ihre Reise immer bestmöglich abzusichern.

Preisänderungen und Irrtümer vorbehalten. Aus formalen Gründen möchten wir darauf hinweisen, dass es sich nicht um eine Pauschalreise handelt, sondern um eine Zusammenstellung einzelner Reisebausteine. Die jeweiligen Leistungsträger / Veranstalter entnehmen Sie bitte den einzelnen Reiseleistungen.

### Extras vor Ort

- \* 1 Übernachtung in Jakarta, EZ od. DZ/ÜF
- \* Verpflegung & sonstige Ausgaben in Christmas Island
- \* Mietwagen (optional); Preis Je nach Kategorie
- \* Anschlussprogramm (OPTIONAL)
- \* Trinkgelder & Souvenirs; eventuelle Treibstoffpreiserhöhung sowie Leistungen welche hier nicht angeführt sind

Werner Thiele KG \* Rettenbergstrasse 32 \* AT 6114 Kolsass  
Office: +43 (0) 52 24 / 67 455 \* Cell: +43 (0) 664 / 234 67 46  
info@waterworld.at \* www.waterworld.at

## \* Achtung \*

Die beschriebenen Tagesprogramme und Abläufe dieser Tauch- & Naturreise dienen ausschließlich zu Ihrer Orientierung. Unsere Reisen haben Expeditionscharakter. Das endgültige Programm kann sich aufgrund des langen Vorlaufes und durch den Einfluss lokaler, klimatischer und politischer Verhältnisse immer leicht verändern und variieren. Die regionalen Vertragspartner dieser Reise sowie Ihre WATERWORLD-Reiseleitung entscheiden immer gemäß den Verhältnissen vor Ort und werden auch ad hoc auf aktuelle Gegebenheiten, Wetterphänomene sowie Tierbeobachtung reagieren und den Tagesablauf bestmöglich daran anpassen. Flexibilität ist von größter Bedeutung auf unseren Fernreisen mit Expeditionscharakter. Alle Aktivitäten sind von Wetter, Verfügbarkeit, örtlichen Landesbestimmungen und Umweltschutzauflagen abhängig. Der Expeditionsplan, die Tauchgänge & Tauchplätze sowie die beschriebenen Aktivitäten werden von unseren Partnern sowie Ihrer WATERWORLD-Reiseleitung täglich besprochen, tagesaktuell überarbeitet und nach sicherem Ermessen und den Bedürfnissen der Gruppe umgesetzt. Das oben beschriebene Programm entspricht der sorgfältigen Planung und den Informationsgrundlagen bei der Programmerstellung im Februar 2019. Etwaige nötige Änderungen die sich durch neue Erkenntnisse, Veränderungen in der Natur, Auflagen oder Einschränkungen der Behörden vor Ort sowie derzeit weder absehbare noch sich abzeichnende Gesetzesänderungen ergeben sind aber grundsätzlich immer möglich und daher ausdrücklich kein Stornierungs- oder Minderungsgrund.

## Unsere Waterworld-Reiseleitung für Sie vor Ort:

Wir legen bei unseren geführten Expeditionen und Gruppenreisen sehr großen Wert darauf, dass Sie ein (soweit es die örtliche Abgeschlossenheit und der Charakter der Reise erlauben) möglichst einzigartiges und hochkarätiges Urlaubs-erlebnis haben. Wir teilen seit über 20 Jahren Ihre Leidenschaft für ausgefallen-extreme Destinationen, schöne Schiffe und faszinierende Tauchplätze. Unsere erfahrenen Teammitglieder sind stets bemüht, Ihre Reise zu einem besonderen Erlebnis zu machen. Sie stellen gerne Ihre Fachexpertise zur Verfügung und geben Tipps zu den geplanten Aktivitäten.



### Expeditions- & Reiseleitung

Die WATERWORLD Travel-, Foto-, Bio-, Mermaid-, Yoga- sowie Tec- und ApnoePROs

Unsere Gruppenreisen und Expeditionen werden von erfahrenen und weit gereisten, mehrsprachigen Profis und Szene-Ikonen geleitet und betreut. Der Schwerpunkt in unserem Team sind unsere legendären FotoPROs, die immer gerne Tipps geben und Bilder für die Gäste zur Verfügung stellen. Um biologisch interessierte Gäste kümmert sich auf ausgesuchten Reisen unser BioPRO, den sportlichen Gästen stehen auf speziellen Reisen unser ApnoePRO und/oder YogaPRO zur Seite.

Welcher ReisePRO für ein Special eingesetzt wird steht zeitnahe vor Abreise fest. Wir können keine Garantie für einen bestimmten Reiseleiter abgeben, bemühen uns aber die meist ein Jahr im Voraus eingeteilten Reiseleiter auch beizubehalten. Private oder gesundheitliche Faktoren können einen personellen Reiseleiterwechsel aber jederzeit nötig machen und sind kein Storno- oder Minderungsgrund.



## © Copyrights

© 16 Images by CITA (Christmas Island Tourism Association) © 1 Image by LUFTHANSA © 4 Images by SUNSET RESORT © 10 Images & Graphics by WIKIPEDIA LIBRARY / PRIVATE PURCHASE / STOCK AGENCYS © 15 Images by Werner THIELE

© copyright on text & concept: WATERWORLD - WERNER THIELE KG

No image, text or part of the text of this document may be copied or used without prior written confirmation by WATERWORLD - Werner Thiele KG

Werner Thiele KG \* Rettenbergstrasse 32 \* AT 6114 Kolsass  
Office: +43 (0) 52 24 / 67 455 \* Cell: +43 (0) 664 / 234 67 46  
info@waterworld.at \* www.waterworld.at