

# Waterworld

FEEL THE ELEMENTS



## Djibouti

M.Y. Lucy

15. - 28. November 2020

12 Nächte vor Ort - 6 Tauchtage

max. 19 Teilnehmer

[www.waterworld.at](http://www.waterworld.at)



*Wo das Rote Meer den Indischen Ozean küsst ...*

## Wüste, Walhai, Wildnis: die «Djibouti-Adventure» Touren

Unsere «Djibouti-Adventure» Reisen sind als Gesamterlebnis gestaltet, denn das Land am südlichen Ende des Roten Meeres hat mehr zu bieten als nur Tauchen: Das elegante *Djibouti Sheraton* ist Ausgangspunkt Ihres Abenteuers am Bab-El-Mandeb: Meer und Infinity Pool funkeln um die Wette, der einsame Sandstrand und die tropische Gartenanlage wetteifern um Ihre Gunst. Sie verbringen einen Tag und zwei Nächte in der traumhaften Anlage um zu akklimatisieren. Dann startet Ihre kurze Rundreise, welche Sie zu den schönsten Highlights des kleinen Landes führt. Atemberaubende Landschaften wie der auf 155m unter Meeressniveau liegende *Salzsee Lake Abbe* oder auch der *Lake Assal* erwarten Sie. Die vielfältige Flora und Fauna lässt Fotografenherzen höherschlagen: Eine Wanderung zur Flamingo-Kolonie ist einer der Höhepunkte Ihrer Reise, ebenso wie die dampfenden Limestone-Schlote des vulkanischen Gebietes. Nach Ihrer Rundreise entspannen Sie noch einmal eine Nacht im Sheraton, bevor Ihre Tauchkreuzfahrt startet.

Sein einiger Zeit kreuzt in der besten Zeit des Jahres ein erstklassiges Tauchsafarischiiff in den Gewässern Djiboutis und macht es möglich, die Gebiete im *Golf von Tadjourah* und die einzigartigen *7 Brothers Islands* (auch als Sawabi bekannt) zu betreten. Diese Kette von 7 Inseln direkt am *Bab-El-Mandeb*, dem Meer der Tränen, ist durch ein einzigartiges Riffsystem verbunden. Nahezu unberührte Weich- und Hartkorallengärten verzaubern Sie hier ebenso wie senkrechte Drop-Offs. Pelagische Spezies wie Mantas, Mobulas, Jacks und Trevellys, aber auch Haie erwarten Sie. Die M.Y. Lucy ist das einzige Tauchsafarischiiff in der Region, entsprechend unbetaucht präsentiert sich das weitläufige Gebiet.

Als legendäres Tauchreiseziel mit extrem guten Chancen Walhaie zu sehen galten die Gewässer von Djibouti schon immer: Jedes Jahr im Herbst bildet sich im Golf von Tadjourah, wo Sie nach den Tauchgängen an den Seven Brothers zwei weitere Tage Ihrer Safari verbringen, eine den Tauchgenuss normalerweise nicht beeinträchtigende Planktonblüte. Diese ist, auch wenn man die großen Fische in Djibouti das ganze Jahr sehen kann, nahezu ein Garant für Begegnungen mit den Walhaien. Djibouti galt schon immer als einer der besten Plätze weltweit für die Begegnung mit den sanften Riesen. Wissenschaftliche Untersuchungen haben ergeben, dass der Golf von Tadjourah offensichtlich eine wichtige Kinderstube der Walhaipopulation ist.



**WATERWORLD-SPECIALS: Erfahrung und Kompetenz seit 1997**

Werner Thiele KG ✳ Rettenbergstrasse 32 ✳ AT 6114 Kolsass  
Office: +43 (0) 52 24 / 67 455 ✳ Mobil: +43 (0) 664 / 234 67 46  
info@waterworld.at ✳ www.waterworld.at





day by day  
15. - 17. November 2020

## 12 Nächte DJIBOUTI: WÜSTE & MEER

- \* Anreise nach Djibouti City \* 2 + 1 Nächte in Djibouti \* 2 Tage Djibouti erkunden und/oder relaxen \*
- \* 3 Tage / 2 Nächte Abenteuer-Rundreise «Djibouti Adventure» \* 7 Nächte Tauchkreuzfahrt auf der M.Y. Lucy \*
- \* 5½ Tage Tauchpaket mit 2 - 3 TG täglich (16 TG gesamt) \* optionales Anschlussprogramm oder direkter Heimflug \*

### Tag 1 & 2: Von Europa nach Djibouti City

15. auf 16. November 2020

Ihre Reise zu den vielfältigen Naturschätzen Djiboutis beginnt abends ab allen größeren europäischen Flughäfen nach Istanbul oder Dubai. Nach einem kurzen Zwischenstopp erreichen Sie Djibouti City frühmorgens. Per Transfer (Dauer ca. 30 Minuten) gelangen Sie in Ihr gebuchtes Hotel. Sollten Sie es wünschen, ist natürlich auch eine frühere Anreise möglich. Spätestens am 16. November sollten Sie aber in Djibouti City sein. Aufgrund von immer möglichen Verspätungen, Flugausfällen, Streiks oder auch einfach nur einem verspäteten Koffer mit für den Reiseerfolg wertvoller Ausrüstung raten wir von einer zu knappen Anreise grundsätzlich ab.



### Tag 2: ankommen und entspannen im Sheraton

16. November 2020

Nach einer frühen Landung erwartet Sie ein ausgiebiges Frühstück im Sheraton, welches Ihre Lebensgeister weckt. Wir versuchen die Zimmer möglichst früh für Sie bereitstellen zu können. Eine etwaige Überbrückungszeit zwischen Frühstück und Zimmerbezug können Sie am Pool des Hotels verbringen, Ihr Gepäck wird natürlich sicher verwahrt. Den Rest des Tages akklimatisieren Sie und erholen sich von der Anreise. Ihr Zimmer aber auch der Pool und die Liegestühle laden dazu ein. Abends trifft sich die Gruppe zur Besprechung des Programms und Ablaufs der folgenden Tage.



### Tag 3: Einen Tag lang Djibouti City erkunden

17. November 2020

Der heutige Puffertag steht ganz im Zeichen von Djibouti City: Nehmen Sie sich Zeit und erkunden Sie die Stadt auf eigene Faust oder in der Gruppe mit Ihrem Reiseleiter. Es gibt unendlich viel zu entdecken. Tauchen Sie am örtlichen *Souk* ein in die geschäftige Emsigkeit der vielen orientalischen Händler, bestaunen Sie das Kunsthandwerk und erleben Sie die Vielfalt der Gewürze die feil geboten werden. Einen Besuch des *Präsidentenpalastes* sollten Sie ebenso einplanen wie etwas Zeit für die *Hamoudi Moschee* oder einen der vielen Parks der geschäftigen Stadt.



WATERWORLD-SPECIALS: Erfahrung und Kompetenz seit 1997

Werner Thiele KG \* Rettenbergstrasse 32 \* AT 6114 Kolsass  
Office: +43 (0) 52 24 / 67 455 \* Mobil: +43 (0) 664 / 234 67 46  
info@waterworld.at \* www.waterworld.at





day by day  
18. - 21. November 2020

## Tag 4 bis 6: Highlights von Djibouti

18. bis 20. November 2020

**Tag 1:** Mit einem geräumigen und klimatisierten Reisebus geht es zum Lake Abbe. Unterwegs machen Sie Fotostopps am *Petit & Grand Bara*, einer weiten Sandwüste wo Antilopen, Gazellen sowie frühe Steingravuren oder auch Hitzespiegelungen, sogenannte *Fata Morganas* zu entdecken sind. Sie übernachten im *House of Asboley* in der Nähe des Sees.

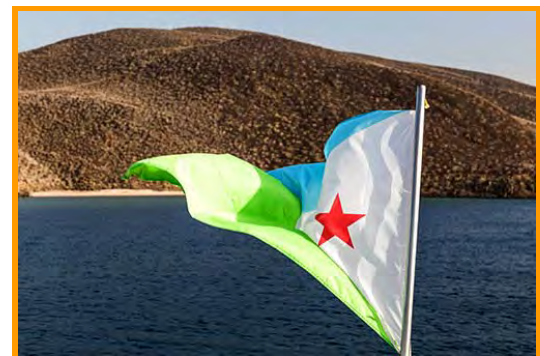
**Tag 2:** Sie Szenerie ist einzigartig: *Lake Abbe* ist ein 340 km<sup>2</sup> großer Salzsee und gilt als eine der unzugänglichsten Gegenden der Erde. Die Uferbereiche sind mit Hunderten bis zu 50m hohen Kalksteinkegeln übersät, welche sich aus Ablagerungen heißer Thermalquellen unter Wasser gebildet haben. Die Gegend hat sich in den letzten Jahrtausenden etwa 100 m gehoben, dadurch befinden sich die Sinterkegel heute im Bereich des Seeufers. Die trostlose, mondähnliche Gegend diente dem Film *Planet der Affen* als surreale Kulisse. *Lac Abbe* ist bekannt für seine riesigen Kolonien von Flamingos, zu denen Sie wandern. Nach dem Mittagessen besuchen Sie die *Goubet-Volcanoes*, Sie übernachten im *Camp Mount Gouda* in Bankoulé.

**Tag 3:** Bankoulé beherbergt die ältesten Gärten der *Region Goda*, Sie besuchen den *Wasserfall von Dissay* und die *Palmgärten*. Ihr Mittagessen nehmen Sie am Wasserfall ein. Dann geht es an den *Lake Assal*, die tiefste Depression Afrikas, 155m unter dem Meeresspiegel. Die Natur und Landschaft sind atemberaubend und fotogen. Gegen 18:30 erreichen Sie dann wieder Djibouti City und das Sheraton.

## Tag 7: Das Abenteuer beginnt ...

21. November 2020

Der Vormittag steht zur freien Verfügung, am Pool entspannen Sie nach den Tagen im „Outback“. Der Transfer zur *M.Y. Lucy* erfolgt gegen 16:00 Uhr, das Schiff steht zum Boarding bereit. Nach dem ausführlichen Schiffs- und Tauchbriefing bauen Sie entspannt Ihre Kamera- & Tauchausrüstung zusammen, um für die nächsten Tage bestens gerüstet zu sein. Lassen Sie sich mit einem guten Abendessen sowie einem Glas Bier oder Wein am chilligen Lounge-Deck verwöhnen. Genießen Sie die Atmosphäre der nahen Wüste und den Start Ihrer einwöchigen Tauchkreuzfahrt.



WATERWORLD-SPECIALS: Erfahrung und Kompetenz seit 1997

Werner Thiele KG ✨ Rettenbergstrasse 32 ✨ AT 6114 Kolsass  
Office: +43 (0) 52 24 / 67 455 ✨ Mobil: +43 (0) 664 / 234 67 46  
info@waterworld.at ✨ www.waterworld.at





day by day  
22. - 28. November 2020

## Tag 8 bis 13: Tauchkreuzfahrt «Seven Brothers & Tadjourah»

22. bis 27. November 2020

Sechs Tage lang erkunden Sie nun die besten Tauchspots entlang der Küste von Djibouti, wobei der Schwerpunkt der ersten vier Tage den vielfältigen Tauchgebieten rund um die Seven Brother Islands gilt. Unzählige Top-Spots wurden hier im Laufe der letzten Jahre entdeckt und es erwartet Sie das breite Passerpartout der Unterwasserwelt sowohl der Roten Meeres als auch des Indischen Ozeans, die sich hier am Bab-El-Mandeb vermischen. Die Unterwasserlandschaft wiederum erinnert landschaftlich ein wenig an die Tauchgebiete im Oman oder vor Kenia - hat aber eben wesentlich mehr zu bieten, vor allem im Bereich der Großfischbegegnungen! Große Rochen, Delfine, Mobulas, üppige Fischschwärme und riesige Zackenbarsche findet man dabei ebenso wie Kraken, riesige Netzmuränen, bunte Fahnenbarsche & Papageifische, sowie natürlich auch exotisch wirkende Nacktschnecken und Krustentieren. Dazu gibt es das eine oder andere Wrack sowie immer wieder auch Überraschungen. Tauchen in Djibouti kann nach wie vor als «Explorer-Tauchen» bezeichnet werden.

Nach vier spannenden Tagen an den *Seven Brother Islands* nimmt die M.Y. Lucy dann Kurs auf die *Tadjourah Bay*, das *Ras Korali* und die *Moucha Islands*. Im Regelfall bleibt das Schiff zwei volle Tage in dieser Region. Hier ist es, wo sich aufgrund der regional begrenzten Planktonblüte unzählige Walhaie und Mantas einfinden, aber auch andere Haie und Fische die alle von dem üppigen Nahrungsangebot profitieren. Die durch das Überangebot an Futter entstehende etwas schlechtere Sicht wird durch die Begegnungen mit den Riesen jedenfalls mehr als wett gemacht!

## Tag 14: Heimreise oder Verlängerung?

28. November 2020

Nach einer letzten Nacht an Bord geht es für jene Reisetilnehmer, die kein Anschlussprogramm geplant haben, direkt zum Flughafen von Djibouti City mit Abflug am Vormittag und Ankunft in Mitteleuropa am Abend. Alternativ können Sie entweder eine weitere Woche an Bord bleiben oder die Gewässer von Djibouti mit einer der ortsansässigen Tauchbasen betreten und weiter erkunden. Gerne beraten wir Sie unverbindlich zu den unterschiedlichen Möglichkeiten, die natürlich individuell auf die von Ihnen gewünschten Tage angepasst werden können.



**WATERWORLD-SPECIALS: Erfahrung und Kompetenz seit 1997**

Werner Thiele KG \* Rettenbergstrasse 32 \* AT 6114 Kolsass  
Office: +43 (0) 52 24 / 67 455 \* Mobil: +43 (0) 664 / 234 67 46  
info@waterworld.at \* www.waterworld.at





## Djibouti

**Djibouti:** Viele Legenden ranken sich um das Land, von welchem jeder schon einmal gehört hat, aber das dennoch so wenigen bekannt ist: Die ostafrikanische Kleinrepublik an der Meerenge Bab-El-Mandeb grenzt im Norden an Eritrea, im Westen und Süden an Äthiopien und im Südosten an Somalia bzw. das nicht anerkannte Somaliland. Der Jemen liegt wenige Kilometer entfernt auf der anderen Seite des Roten Meeres. Der 1977 unabhängig gewordene Staat war als Französisch-Somaliland seit 1896 Kolonie.

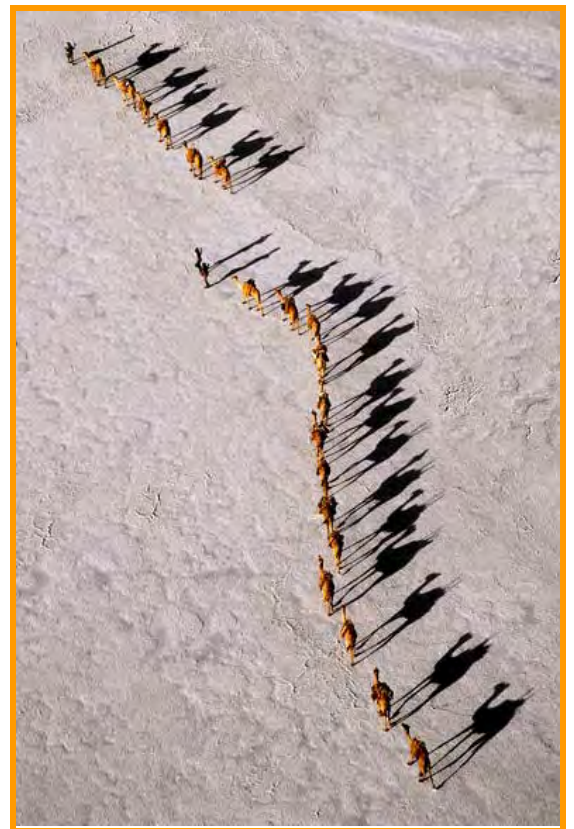
Die vielgestaltige Wüstenlandschaft umschließt hufeisenförmig die weit ins Land reichende Bucht von Tadjourah. Die Küste und die ihr vorgelagerten Inseln, Korallenriffe und Unterwasservulkane gelten als Taucherparadies. Djibouti ist in starkem Maße vulkanisch geprägt; der *Vulkan Ardoukoba* ist erst 1978 entstanden. Landschaftlich besteht das Territorium zum Teil aus dem großen Senkungsfeld der Afar-Tiefenebene, die sich weit unter das Niveau des Meeresspiegels hinabsenkt. Die größte Tiefe liegt im Assal-See bei 155 m unter dem Meeresspiegel. Die größte Erhebung findet man an der Grenze zu Äthiopien und Eritrea: der Mousa Alli erhebt sich bis auf 2.028 m.

Da das Land relativ klein ist, befindet es sich in einer einheitlichen Klimazone und kennt keine großen Klimaunterschiede. Die einzigen nennenswerten Schwankungen gibt es bezüglich der Höhenlage des jeweiligen Ausgangspunktes. Aufgrund der Regenarmut bedecken Dornbuschsavannen, Halb- & Vollwüsten den größten Teil des Landes. Nur in Höhen über 1200 m findet man Akazien, Thujen, Wacholdersträucher, Feigen & Ölbäume. Ein Dornbaum- und Sukkulenwald erstreckt sich in den Hanglagen des Mousa Alli.

Wie in anderen trockenen Regionen Afrikas leben in Djibouti Gazellen, Antilopen, Zebras, Hyänen und Schakale. Der Abbe-See ist bekannt für zahlreich vorkommende Ibis, Pelikane und vor allem Flamingos.

**History:** Ebenso wie Somalia geriet das heutige Djibouti zwischen dem 7. & 10. Jahrhundert unter die Herrschaft arabischer Sultane, die die nomadische Hirtenbevölkerung islamisierten. Das strategische Interesse der Franzosen an dem Gebiet war durch den Bau des Suezkanals erwacht. 1896 wurde Djibouti zur Kolonie *Französisch-Somaliküste* erklärt 1946 erfolgte die Umwandlung der Kolonie in ein französisches Überseeterritorium. Nach wiederholten Unruhen 1972 gewährte Frankreich die weitgehende Selbstverwaltung. Nach einer Volksabstimmung kam es 1977 zur Unabhängigkeit von Frankreich.

Quelle: Wikipedia



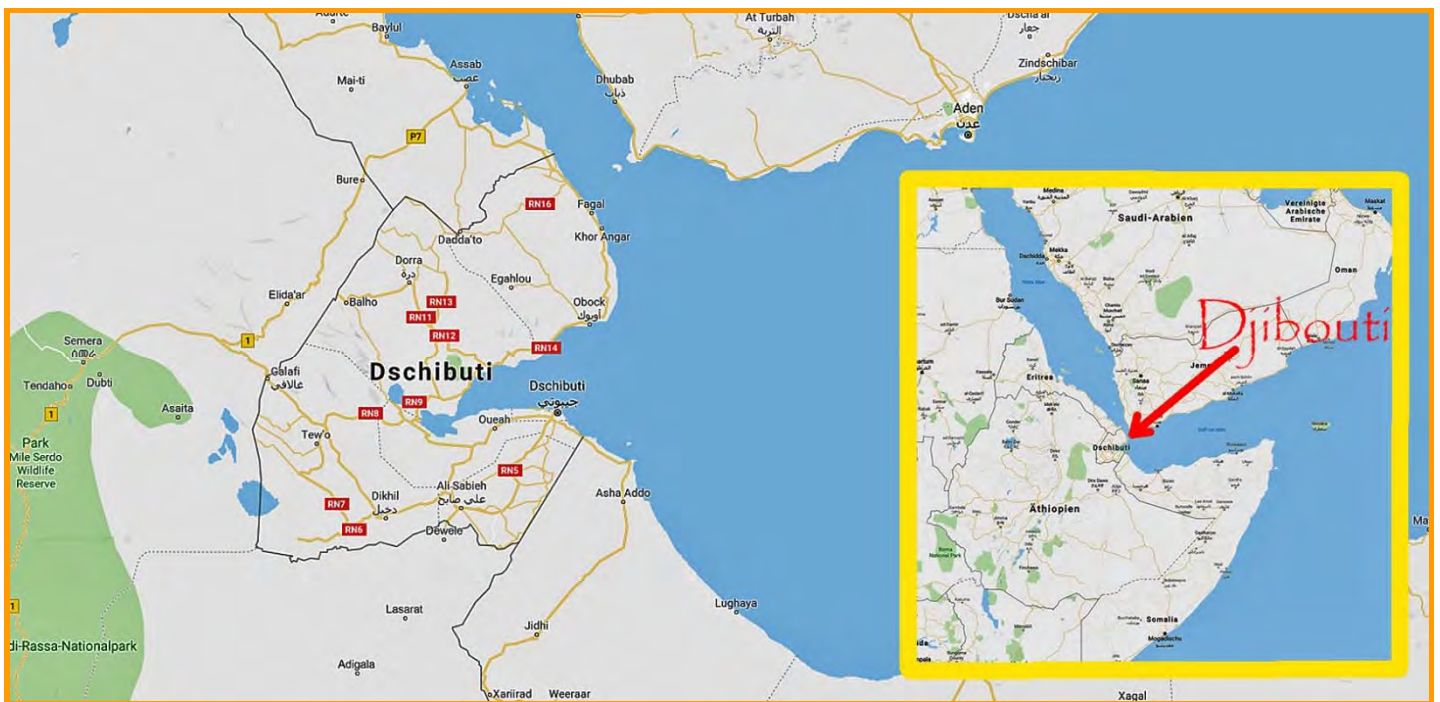
**WATERWORLD-SPECIALS: Erfahrung und Kompetenz seit 1997**

Werner Thiele KG ✨ Rettenbergstrasse 32 ✨ AT 6114 Kolsass  
Office: +43 (0) 52 24 / 67 455 ✨ Mobil: +43 (0) 664 / 234 67 46  
info@waterworld.at ✨ www.waterworld.at





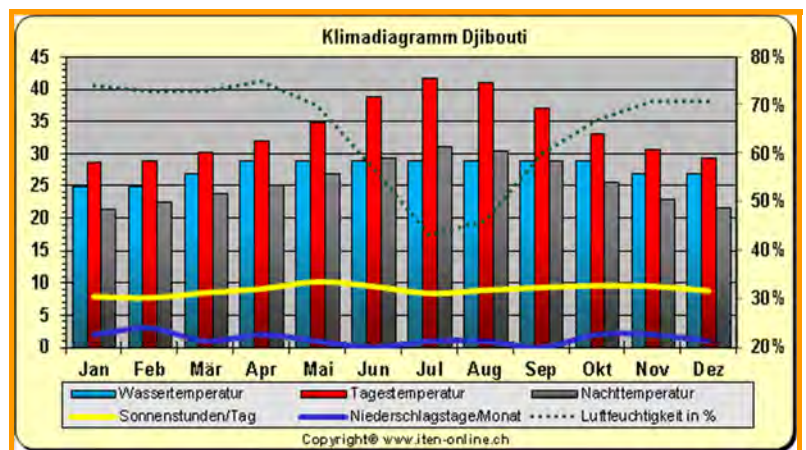
## Lageplan, Klima & beste Reisezeit



## Klima & Reisezeit

Djibouti ist eines der heißesten Länder dieser Erde. Von Juni bis August herrscht Trockenzeit mit über 40°C. Dieser Zeitraum ist für Reisen in Djibouti nicht geeignet. Von Oktober bis März mäßigen sich die Temperaturen und es kommt an durchschnittlich 15 Tagen zu leichtem Regen.

In Djibouti-City werden im Januar um die 30°C gemessen, mit nächtlicher Abkühlung auf 22°C. Die Luftfeuchtigkeit beträgt im Winter etwa 70%, Die Wassertemperaturen liegen bei 25 - 27°C, oft kommt es an der Küste zu Morgennebel. Die beste Reisezeit ist von Oktober bis März. Ein 3mm Neoprenanzug ist vollkommen ausreichend.



**WATERWORLD-SPECIALS: Erfahrung und Kompetenz seit 1997**

Werner Thiele KG ✨ Rettenbergstrasse 32 ✨ AT 6114 Kolsass  
 Office: +43 (0) 52 24 / 67 455 ✨ Mobil: +43 (0) 664 / 234 67 46  
 info@waterworld.at ✨ www.waterworld.at





## Ihr Anreisehotel in Djibouti City

### Das Sheraton Djibouti

Das ansprechende, orientalisches-modern gestaltete 4\*\*\*\*-Hotel liegt nur 10 bis 15 Fahrminuten vom Flughafen im Diplomatenviertel und begeistert sowohl durch seine einzigartige Lage als auch seine Gärten, makellosen Service, große und bestausgestattete Zimmer, ein herausragend gutes Restaurant sowie alle Annehmlichkeiten die Ihren Aufenthalt in Djibouti City unvergesslich machen.

Ihre Unterkunft hat direkten Strandzugang und liegt etwa 3 Kilometer vom *Mercado Central*, dem *Port of Djibouti* oder auch der *Hamoudi Moschee* entfernt. Es bietet luxuriöse Zimmer mit herrlichem Blick auf das Meer, dazu einen großen Außenpool sowie ein Casino.



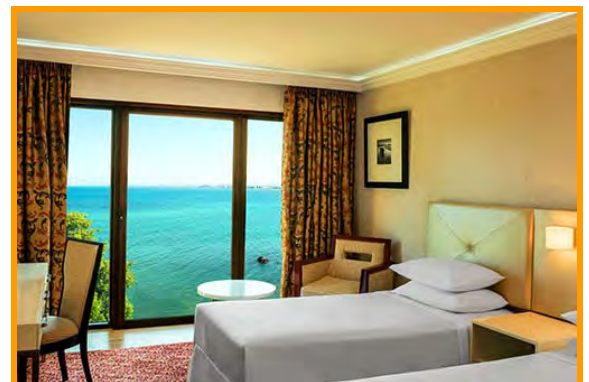
Das Restaurant *Le Mosaic* mit seiner atemberaubenden Aussicht auf das Rote Meer offeriert Gerichte der modernen orientalischen ebenso wie der internationalen Küche, sowie eine umfangreiche Weinkarte.

Die *Khamsin Pool Bar* bietet erfrischende Snacks für zwischendurch. Von der *Ghoubet Bar* haben Sie ebenfalls einen traumhaften Blick auf das Rote Meer. Den abendlichen Cocktail erleben Sie hier bei allabendlicher Bar-Musik. In allen öffentlichen Bereichen des Hotels sowie auf Ihrem Zimmer haben Sie freien WLAN-Zugang.

Zum Freizeitangebot des Resorts gehören ein Außenpool, privater Strand, Sonnenterrasse und ein Fitnesscenter.

Alle 175 Zimmer bieten Ihnen kostenlosen WLAN-Zugang und Zimmerservice rund um die Uhr. Besonders angenehm wird der Aufenthalt durch hochwertige Bettwaren. Die modernen Zimmer in elegant schlichtem, zeitlosem Design bieten zudem kostenloses Mineralwasser.

Jedes Zimmer ist mit einer Komfort-Badewanne im ansprechend gestalteten Badezimmer ausgestattet. Wahlweise haben die Zimmer Gartenblick, Poolblick oder Meerblick. Gäste des Sheraton Djibouti kommen zudem in den Genuss folgender Annehmlichkeiten: Flachbildfernseher, Kaffee- bzw. Teekoher, Safe, Minibar, Haarfön, Bademäntel, Kosmetikartikel und Telefon.



**WATERWORLD-SPECIALS: Erfahrung und Kompetenz seit 1997**

Werner Thiele KG ✨ Rettenbergstrasse 32 ✨ AT 6114 Kolsass  
Office: +43 (0) 52 24 / 67 455 ✨ Mobil: +43 (0) 664 / 234 67 46  
info@waterworld.at ✨ www.waterworld.at





## *Ihr Schiff, die M.Y. Lucy*

Die 37 Meter lange «M.Y. Lucy» ist ein (speziell für die abgelegene Region) ausgesprochen luxuriöses und umfassend ausgestattetes, sowie äußerst komfortables Schiff: 20 Passagiere finden bequem in zehn Doppelkabinen Platz. Alle Kabinen haben eine Twin-Bett Konfiguration, Aircondition und sind mit einem eigenen Badezimmer (Dusche, WC) sowie Minibar, Leselampen und USB-Anschlüssen ausgestattet. Große Handtücher sowie Bademäntel stehen zur Verfügung. Die Innenraumgestaltung ist eine gelungene Symbiose aus schlichter Eleganz & zweckmäßiger Funktionalität.

Die Lounge am Oberdeck und das Restaurant am Hauptdeck sorgen für hohen Komfort auf See. Die Lounge ist mit einem 65-Zoll-Ultra-HD-Cinema-Surround-System, handgefertigten Lautsprechern und einer Bar ausgestattet, in welcher gekühltes Bier vom Fass serviert wird. Im modern gestalteten Speisesaal wird das hervorragende Drei-Gänge-Menü serviert. Das Sonnendeck sowie das Vordeck sind mit ausreichend Sitzgelegenheiten bestückt. Zwei kleine Motoren mit je 700 PS sorgen dafür, dass die M.Y. Lucy zügig Ihren Weg zwischen den nahe beieinander liegenden Tauchplätzen bewältigt. Das Schiff ist auf modernstem Stand in Sachen Sicherheit & Technik: Satellitentelefon, VHF-Radio, Tiefensonar, Radar, GPS, EPIRB sowie Hochseerettungsinsel, Sauerstoff & Erste Hilfe Kit sind ebenso vorhanden wie Wi-Fi, Boat Sound System, 220V und USB in allen Kabinen. Zwei 7,50m lange Zodiaks mit 85 PS bringen die Taucher zu den besten Spots.



**WATERWORLD-SPECIALS: Erfahrung und Kompetenz seit 1997**

Werner Thiele KG ✨ Rettenbergstrasse 32 ✨ AT 6114 Kolsass  
Office: +43 (0) 52 24 / 67 455 ✨ Mobil: +43 (0) 664 / 234 67 46  
info@waterworld.at ✨ www.waterworld.at





## KABINEN

*M. G. Lucy*

Die elegante und effiziente Gestaltung der zehn Doppelkabinen schafft die perfekte Unterkunft für Ihre Reise. Die 8 Unterdeck- und 2 Oberdeckkabinen sind alle als Zweibettkabinen mit getrennten Betten konfiguriert. Die geräumigen Kabinen sind der perfekte Ort um in völliger Privatsphäre Musik zu hören, zu lesen oder einfach nur zu schlafen. In den ansprechend gestalteten und eleganten Unterkünften finden Paare ebenso wie allein oder zusammen mit Freunden reisende Taucher entspannenden und erholsamen Schlaf, auf Nachfahrten wird nach Möglichkeit vollkommen verzichtet. Die großen Fenster der Oberdeckkabinen sorgen außerdem dafür, dass Sie immer alles im Blick haben und schaffen neben einer angenehmen Atmosphäre einen hellen, lichtdurchfluteten Raum. Die Unterdeckkabinen werden durch große Bullaugen ausreichend mit Tageslicht versorgt. Jede Kabine verfügt selbstverständlich über ein eigenes Badezimmer mit Handwaschbecken, Dusche & WC. Saubere Handtücher sowie Bademäntel stehen jederzeit zu Ihrer Verfügung. Stauraum ist in den Kabinen in ausreichendem Maß vorhanden. Zusätzlich bieten alle Kabinen zu Ihrem Komfort eine Minibar, USB-Anschluss sowie Nachttischlampen. Der Aufenthalt an Bord wird für Sie sicher zum erholsamen und wohltuenden Erlebnis.



**WATERWORLD-SPECIALS: Erfahrung und Kompetenz seit 1997**

Werner Thiele KG ✨ Rettenbergstrasse 32 ✨ AT 6114 Kolsass  
Office: +43 (0) 52 24 / 67 455 ✨ Mobil: +43 (0) 664 / 234 67 46  
info@waterworld.at ✨ www.waterworld.at





## INNEN- & AUSSENBEREICH

*M.Y. Lucy*

**E**gal ob Sie Ihren Tag mit Tauchen, Schnorcheln, Lesen, Sonnenbaden oder einfach nur Relaxen verbringen: An Bord der *M.Y. Lucy* werden Sie sich immer wohl umsorgt fühlen. Das große Sonnendeck, das Vordeck sowie der gemütliche und von der Sonne abgeschattete Bereich am Oberdeck laden jederzeit dazu ein, einen Blick über das Meer zu werfen. Oft spielen Delfine in der Bugwelle und immer präsentiert sich die nahe Küste in neuen Facetten und Farbspielen.

Schöne und gepflegte Sitzbereiche am Sonnendeck, ein Sofabereich in der Lounge sowie der überdachte und schattige Sitzbereich am Oberdeck stehen für Ihr Wohlbefinden bereit. Auf diesem eleganten Schiff können Sie die atemberaubende Location in immer neuen Facetten & Bildern vorbeiziehen lassen, während Sie die warmherzige Gastfreundschaft an Bord genießen. Lehnen Sie sich zurück und genießen Sie das sanfte Schaukeln des großen Schiffes in den Wellen, wenn die *M.Y. Lucy* entlang der Wüstenküste dahingleitet.



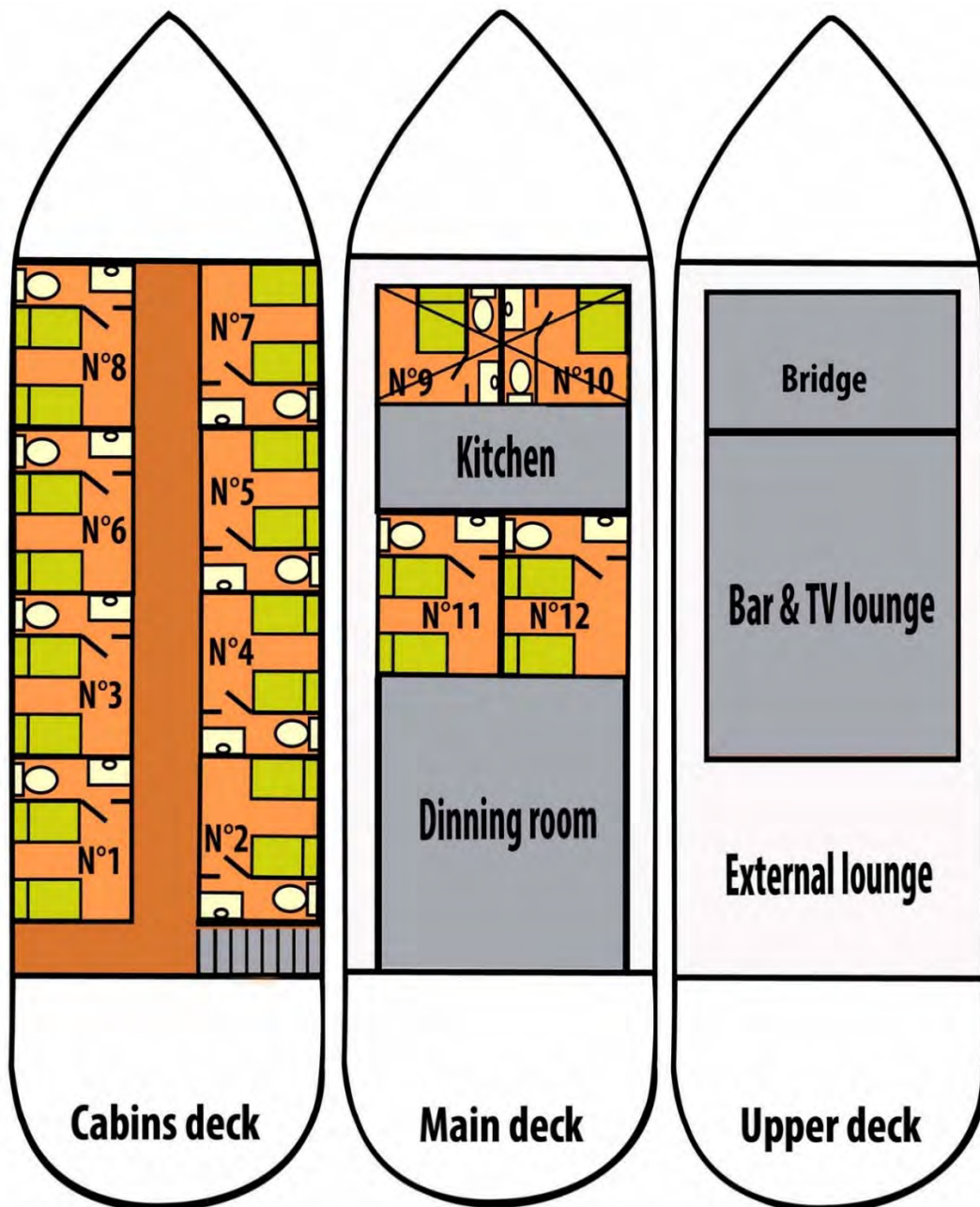
**WATERWORLD-SPECIALS: Erfahrung und Kompetenz seit 1997**

Werner Thiele KG ✨ Rettenbergstrasse 32 ✨ AT 6114 Kolsass  
Office: +43 (0) 52 24 / 67 455 ✨ Mobil: +43 (0) 664 / 234 67 46  
info@waterworld.at ✨ www.waterworld.at





Deckplan  
M.Y. Lucy



WATERWORLD-SPECIALS: Erfahrung und Kompetenz seit 1997

Werner Thiele KG ✨ Rettenbergstrasse 32 ✨ AT 6114 Kolsass  
Office: +43 (0) 52 24 / 67 455 ✨ Mobil: +43 (0) 664 / 234 67 46  
info@waterworld.at ✨ www.waterworld.at

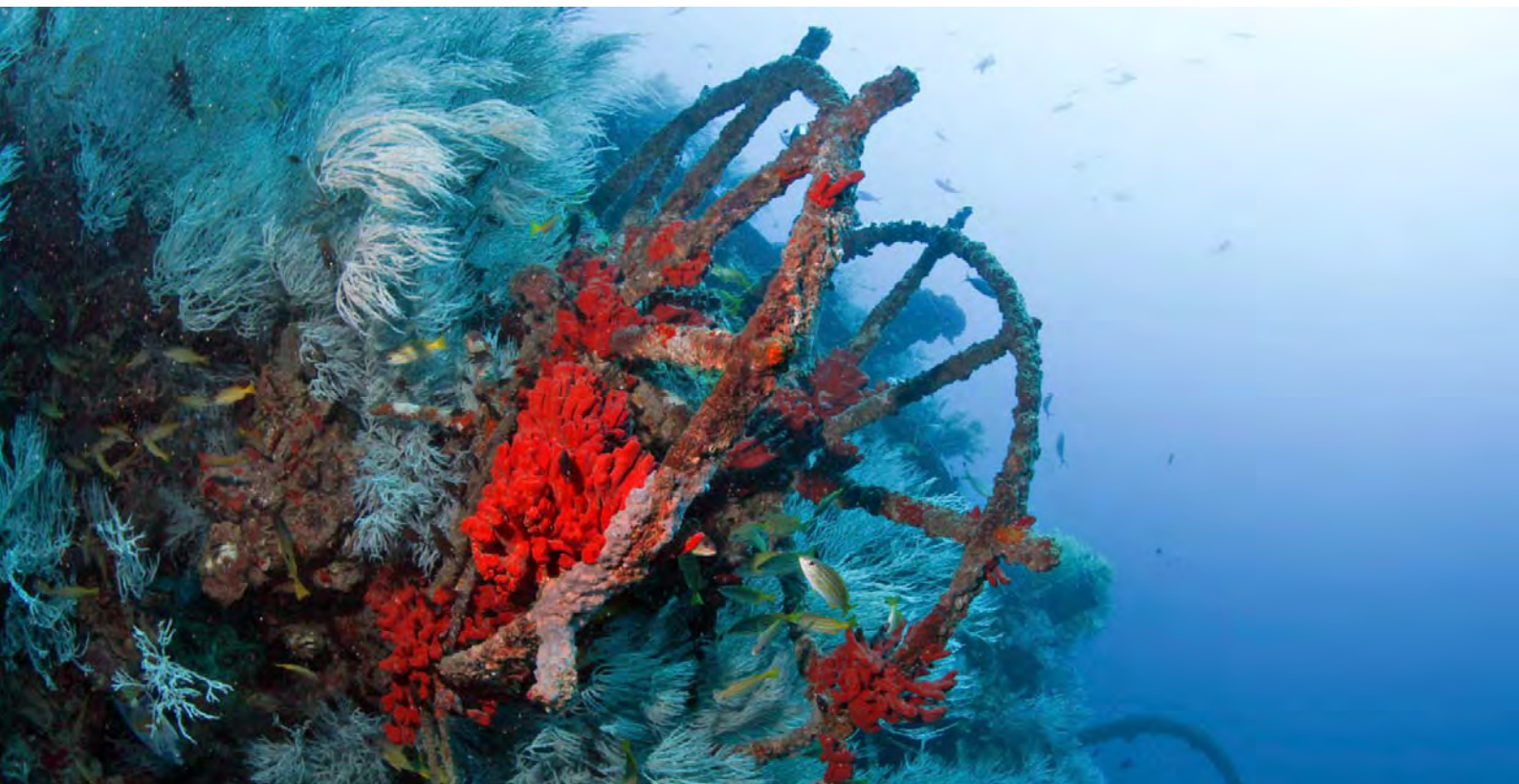




## *Tauchen in Djibouti*

Djibouti gilt schon lange als Tauchgebiet mit außergewöhnlichen Besonderheiten und wird dennoch erst nach und nach ganz langsam entdeckt. Viele der Riffe, Untiefen, Wracks und Küstenabschnitte sind noch absolut unbetaucht und spannende Explorer-Tauchgänge sind daher auf den Fahrten der *M.Y. Lucy* immer möglich. Als vielfältiges Tauchgebiet am Übergang vom Roten Meer zum Indischen Ozean hat Djibouti einiges mehr zu bieten als man vermuten würde: Neben den legendären Walhaien Djiboutis gilt es jede Menge anderer Grossfische, bunte Riffe und unbekannte Wracks zu erkunden. Die Vielfalt ist immer wieder überraschend und oft beeindruckend unerwartete Begegnungen.

Im Tauchgebiet der *Seven Brother Islands* kommen bis zu 200 verschiedene Korallenarten vor, von welchen einige endemisch sind. Der Archipel selbst besteht aus einer Kette von sechs Inseln vulkanischen Ursprungs vor Ras Siyyan. Aber auch entlang der Küste erstrecken sich umfangreiche und fantastische Korallenriffe. Das Fehlen von Flüssen und die vulkanische Gesteinsbasis sind ideale Voraussetzung für ein üppiges Korallenwachstum. Eine Vielfalt an pelagischen Fischen sowie Makrelen, Mantas, Schnapper und Fischwärme sind auf den Tauchgängen zu entdecken. Das dank weißer Korallen seinem Namen alle Ehre machende Wrack der „Weißen Lady“ ist noch relativ unerforscht und liegt zwischen Ras Siyyan und den Inseln. Für Fotografen ist das Wrack ein wahres Paradies, jedoch kann es auf Grund der immer wieder hier vorkommenden starken Strömungen als nur für erfahrene Taucher geeignet bezeichnet werden.



**WATERWORLD-SPECIALS: Erfahrung und Kompetenz seit 1997**

Werner Thiele KG ✳ Rettenbergstrasse 32 ✳ AT 6114 Kolsass  
Office: +43 (0) 52 24 / 67 455 ✳ Mobil: +43 (0) 664 / 234 67 46  
info@waterworld.at ✳ www.waterworld.at





## *Tauchen in Djibouti*

Von Anfang Oktober bis in den Februar kommt es im Golf von Tadjourah, einer kleinen Bucht vor Djibouti City, zur Planktonblüte. Diese ist nahezu ein Garant für Begegnungen mit Walhaien. Es ist nicht ungewöhnlich auf einer Safari in dieser Zeit mehrfach das Glück zu haben die riesigen Fische zu sehen und viele Taucher berichteten in den letzten Jahren immer wieder von bis zu einem Dutzend Walhaien gleichzeitig. Zwei Tage Ihrer Safari werden Sie nach den Tauchgängen an den *Seven Brother Islands* daher in diesem Gebiet nach den friedlichen Walhaien Ausschau halten und jede Gelegenheit zum Tauchen und Schnorcheln mit den großen Fischen nützen. Doch nicht nur Walhaie, auch Mantas, Pilotwale und verschiedene Delfinarten zählen zu den regelmäßigen Begegnungen in dieser Zeit.

Getaucht wird dabei - wie die ganze Woche - sowohl vom breiten Tauchdeck des Mutterschiffes aus, als auch von den beiden Zodiaks. Nach einem gründlichen Briefing können Sie zu zweit im eigenverantwortlichen Buddyteam oder auf Wunsch mit einem erfahrenen Dive Master abtauchen, der Sie an die besten Spots führen wird. Nach Ihren Tauchgängen können Sie eine warme Süßwasserdusche nehmen, Snacks sowie Getränke stehen bereits bereit. Der Platz an dem Sie leben und an dem Sie tauchen ist nur einen großen Schritt voneinander entfernt: Sie genießen einen Tauchurlaub, in dem Ihnen so viel wie möglich abgenommen wird.



**WATERWORLD-SPECIALS: Erfahrung und Kompetenz seit 1997**

Werner Thiele KG ✳ Rettenbergstrasse 32 ✳ AT 6114 Kolsass  
Office: +43 (0) 52 24 / 67 455 ✳ Mobil: +43 (0) 664 / 234 67 46  
info@waterworld.at ✳ www.waterworld.at





## Ihre Reise- & Expeditionsleitung Die Waterworld PROs

### Ihre Zufriedenheit ist unser höchster Lohn

Wir legen bei unseren geführten Expeditionen und Gruppenreisen sehr großen Wert darauf, dass Sie ein (soweit es die örtliche Abgeschlossenheit und der Charakter der Reise erlauben) möglichst einzigartiges und hochkarätiges Urlaubserlebnis haben. Wir teilen seit über 20 Jahren Ihre Leidenschaft für ausgefallen-extreme Destinationen, schöne Schiffe und faszinierende Tauchplätze. Unsere erfahrenen Teammitglieder sind stets bemüht, Ihre Reise zu einem besonderen Erlebnis zu machen. Sie stellen gerne Ihre Fachexpertise zur Verfügung und geben Tipps zu den geplanten Aktivitäten.

#### Expeditions- & Reiseleitung

Die WATERWORLD Travel-, Foto-, Bio-, Mermaid-, Yoga- sowie Tec- und ApnoePROs

Unsere Gruppenreisen und Expeditionen werden von erfahrenen und weit gereisten, mehrsprachigen Profis und Szene-Ikonen geleitet und betreut. Der Schwerpunkt in unserem Team sind unsere legendären FotoPROs, die immer gerne Tipps geben und Bilder für die Gäste zur Verfügung stellen. Um biologisch interessierte Gäste kümmert sich auf ausgesuchten Reisen unser BioPRO, den sportlichen Gästen stehen auf speziellen Reisen unser ApnoePRO und/oder YogaPRO zur Seite.

Welcher ReisePRO für ein Special eingesetzt wird steht zeitnahe vor Abreise fest. Wir können keine Garantie für einen bestimmten Reiseleiter abgeben, bemühen uns aber die meist ein Jahr im Voraus eingeteilten Reiseleiter auch beizubehalten. Private oder gesundheitliche Faktoren können einen personellen Reiseleiterwechsel aber jederzeit nötig machen und sind kein Storno- oder Minderungsgrund.



### \* Achtung \*

Die beschriebenen Tagesprogramme und Abläufe dieser Tauch- & Naturreise dienen ausschließlich zu Ihrer Orientierung. Unsere Reisen haben Expeditionscharakter. Das endgültige Programm kann sich aufgrund des langen Vorlaufes und durch den Einfluss lokaler, klimatischer und politischer Verhältnisse immer leicht verändern und variieren. Die regionalen Vertragspartner dieser Reise sowie Ihre WATERWORLD-Reiseleitung entscheiden immer gemäß den Verhältnissen vor Ort und werden auch ad hoc auf aktuelle Gegebenheiten, Wetterphänomene sowie Tierbeobachtung reagieren und den Tagesablauf bestmöglich daran anpassen. Flexibilität ist von größter Bedeutung auf unseren Fernreisen mit Expeditionscharakter. Alle Aktivitäten sind von Wetter, Verfügbarkeit, örtlichen Landesbestimmungen und Umweltschutzauflagen abhängig. Der Expeditionsplan, die Tauchgänge & Tauchplätze sowie die beschriebenen Aktivitäten werden von unseren Partnern sowie Ihrer WATERWORLD-Reiseleitung täglich besprochen, tagesaktuell überarbeitet und nach sicherem Ermessen und den Bedürfnissen der Gruppe umgesetzt. Das oben beschriebene Programm entspricht der sorgfältigen Planung und den Informationsgrundlagen bei der Programmerstellung im Dezember 2018. Etwaige nötige Änderungen die sich durch neue Erkenntnisse, Veränderungen in der Natur, Auflagen oder Einschränkungen der Behörden vor Ort sowie derzeit weder absehbare noch sich abzeichnende Gesetzesänderungen ergeben sind aber grundsätzlich immer möglich und daher ausdrücklich kein Stornierungs- oder Minderungsgrund.

### © Copyrights

© 2 images by EMIRATES © 9 images by WIKIMEDIA © 2 images by GOOGLE MAPS  
© 6 images by SHERATON DJIBOUTI © 10 images by M.Y. LUCY  
© 10 images & 1 collage by Werner THIELE

© copyright on text & concept: WATERWORLD - WERNER THIELE KG


No image, text or part of the text of this document may be copied or used without prior written confirmation by WATERWORLD - Werner Thiele KG

### WATERWORLD-SPECIALS: Erfahrung und Kompetenz seit 1997

Werner Thiele KG \* Rettenbergstrasse 32 \* AT 6114 Kolsass  
Office: +43 (0) 52 24 / 67 455 \* Mobil: +43 (0) 664 / 234 67 46  
info@waterworld.at \* www.waterworld.at



# LEISTUNGEN & PREISE

PREISE			
<b>12 Nächte «Djibouti-Adventure»</b>		Preis p/P	Währung
Anreispaket Doppel- oder Zweibettzimmer	Expeditionspaket lt. Beschreibung: <ul style="list-style-type: none"> <li>* 3 Nächte Djibouti Sheraton, Doppelzimmer Standard inkl. Frühstück</li> <li>* 3 Tage / 2 Nächte Rundreise Lake Abbe - Dikhil - Volcanoes - Bankoualé - Lake Assal</li> <li>* Verpflegung &amp; Wasser sind inkludiert</li> <li>* WATERWORLD Reise- &amp; FotoPRO Reiseleitung inkl. Foto-Tipps und ca. 50 - 75 Bilder für Ihren privaten Gebrauch **</li> </ul>	2.690,00	€
Tauchkreuzfahrt Zweibettkabine	Tauchkreuzfahrt lt. Beschreibung: <ul style="list-style-type: none"> <li>* 7 Nächte an Bord; M.Y. Lucy</li> <li>* Vollpension inkl. Tee, Kaffee, Wasser, Fruchtsäfte</li> <li>* Transfer Airport - Hotel - Schiffs Liegeplatz - Airport</li> <li>* Bettwäsche &amp; Handtücher stehen an Bord ausreichend zur Verfügung</li> <li>* Vorgewärmte Deck-Towels nach den Tauchgängen</li> <li>* Kabine mit private facilities (Dusche / WC / AC)</li> <li>* Tauchpaket mit 16 Tauchgängen inkl. Flasche (12 Liter Alu INT &amp; DIN), Blei, Guiding</li> <li>* DIVESAFE Tauchsportversicherung der DiveAssure</li> <li>* WATERWORLD Reise- &amp; FotoPRO Reiseleitung inkl. Foto-Tipps und 75 - 100 Bilder für Ihren privaten Gebrauch **</li> </ul>		
ZUSÄTZLICHE KOSTEN			
Flug Europa - Djibouti City - Europa *		ca. ab 750,00	€
z.B. mit Turkish Airlines inkl. Flugsteuern, Flugverkehrssteuern und derzeitigen Kerosinzuschlägen			
Djibouti Sheraton 4**** Einzelzimmerzuschlag für 3 Nächte gesamt Achtung: Richtpreis / exakter Preis tagesaktuell bei Buchung & lt. Zimmerkategorie		ca. 390,00	€
Nitrox <sup>32</sup> Safaripaket		50,00	€
* = Richtpreis lt. Flugplan & Preislisten 2018 inkl. Flugsteuern ** = bei kurzfristigem oder gesundheitlichem Ausfall der Reiseleitung kein Anspruch auf Minderung			
OPTIONAL BUCHBAR			
	Eine Tauchversicherung ist für die Teilnahme an Tauchaktivitäten verpflichtend und wird für die Dauer Ihrer Tauchtage kostenfrei als Basisschutz bei der DiveAssure abgeschlossen. DiveAssure bietet allen gebuchten Gästen an, diese auf den umfassenden Reiseschutz Dive & Travel Plus inkl. 100% Stornoschutz, Schutz gegen Sturm, medizinische Tauchunfähigkeit u.v.m. zu erweitern, um Ihre Reise immer bestmöglich abzusichern.		
Preisänderungen und Irrtümer vorbehalten. Es gelten unsere AGB			
Extras vor Ort [Preise: Stand 12/2018]	<ul style="list-style-type: none"> <li>* Visum bei Ankunft (US\$ 90,- p/P)</li> <li>* persönliche Ausgaben, Souvenirs &amp; Trinkgelder (Trinkgeldempfehlung am Schiff ca. € 50,- p.P.)</li> <li>* An Bord: alkoholische Getränke &amp; Softdrinks, ggf. Leihrüstung nach Bedarf</li> <li>* 15l-Tanks gegen Aufpreis (€ 45,- p/P/Woche)</li> <li>* eventuelle Treibstoffpreiserhöhung sowie alle Leistungen welche hier nicht als inkludiert angeführt sind</li> </ul>		
Preisänderungen und Irrtümer vorbehalten. Aus formalen Gründen möchten wir darauf hinweisen, dass es sich nicht um eine Pauschalreise handelt, sondern um eine Zusammenstellung einzelner Reisebausteine. Die jeweiligen Leistungsträger / Veranstalter entnehmen Sie bitte den einzelnen Reiseleistungen.			

**WATERWORLD-SPECIALS: Erfahrung und Kompetenz seit 1997**

Werner Thiele KG \* Rettenbergstrasse 32 \* AT 6114 Kolsass  
 Office: +43 (0) 52 24 / 67 455 \* Mobil: +43 (0) 664 / 234 67 46  
 info@waterworld.at \* www.waterworld.at