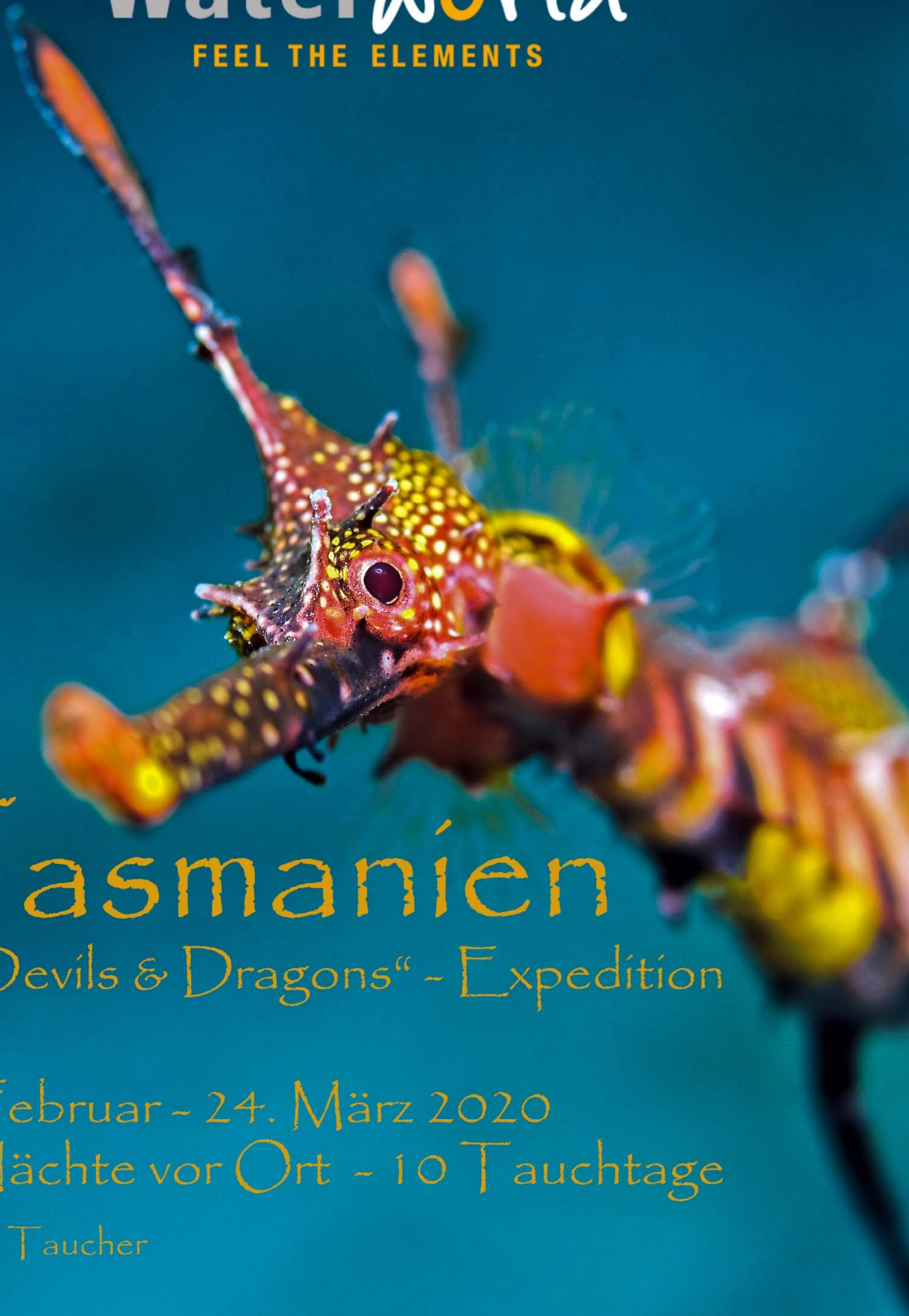


Waterworld

FEEL THE ELEMENTS



Tasmanien

„Devils & Dragons“ - Expedition

28. Februar - 24. März 2020

23 Nächte vor Ort - 10 Tauchtage

max. 12 Taucher

www.waterworld.at



Explorer-Expedition Tasmanien

«Devils & Dragons»: ungezähmte Schönheit Tasmanien

Haben Sie jemals an **Tasmanien** gedacht, wenn Sie eine Tauchreise planen? Wohl kaum. Tasmanien ist der von Europa aus gesehen wahrscheinlich entfernteste Punkt auf unserem Planeten. Man muss „einmal um die halbe Welt“ um es zu erreichen. Dabei überschlägt sich der südlichste australische Bundesstaat, welcher vom Mutterkontinent durch eine 240 km breite Meeresstraße abgetrennt ist, förmlich an Naturwundern, einzigartigen Landschaften, einsamer Unberührtheit und seltsamen Kreaturen wie *Tasmanischen Teufeln*, *Wallabies*, *Wombats* sowie *Handfischen* und *Weedy Seadragons*, kleinen „Seedrachen“ aus der Seepferdchen-Familie. Wie aus einem Märchen wirken die Riffe, Felsen, Kelpwälder und Unterwasserlandschaften in denen die bis zu 45cm langen, buntschillernden Drachen leben.

Es gibt heutzutage nicht mehr viele weiße Flecken auf der weltweiten Karte atemberaubender Tauchgebiete. Dass Tasmanien dazu gehört ist eigentlich unverständlich, und deshalb ist die atemberaubend schöne Insel ab 2020 im Angebot von *Waterworld*: Unsere Expeditionen sind wie immer gründlich über Jahre geplant worden, und wir haben die besten Partner vor Ort für Ihre Traumreise verpflichtet. Februar & März sind die beste Zeit des Jahres um Tasmanien zu besuchen, und es gibt mehr zu sehen als nur Weedy Seadragons, die genau zum Expeditionstermin Paarungszeit haben: Ein Abstieg in die meist glasklaren Tiefen der tasmanischen See ist immer eine Reise in eine skurrile Fabelwelt: Es gibt Wracks zu entdecken, verspielte Seelöwen bereichern die Tauchgänge und immer wieder neue, nie zuvor gesehene Arten faszinieren das Auge.

Auf Ihrer 3-wöchigen Explorer-Expedition sind 10 Tauchtage geplant, an denen Sie die Unterwasserlandschaften rund um *Eaglehawk Neck* ausgiebig betachen können. Um Ihr Wohlbefinden kümmern sich die erfahrenen Teams des **Eaglehawk Neck Dive Center** ebenso wie die Crew des **Lufra Hotels**. Jeden Tag sind zudem Ausflüge geplant, nach Hobart ebenso wie an fotogene Küstenabschnitte, welche die umtriebige Heather, ein wahres tasmanisches Original, für uns geplant hat. Mit dem Helikopter können Sie zudem Port Arthur und die zwei Kaps aus der Luft bestaunen.

Vor den (Tauch)Tagen geht es jedoch zuerst auf unsere individuell ausgearbeitete **Tasmanien-Rundfahrt** die unter dem Titel „Wildlife & Nature“ steht: Kängurus, Wallabies und Wombats sind neben Tasmanischen Teufeln nur einige der vielen Höhepunkte Ihrer natürlich auf Deutsch geführten und zusätzlich von *Waterworld* begleiteten Tour. Tasmanien und unsere „Devils & Dragons“-Expedition werden ein alle Sinne berauschendes Ereignis! Seien Sie dabei, lassen Sie den Blick über die See schweifen - und erleben Sie eine uns Europäern völlig fremde Natur am Ende der Welt.



WATERWORLD-SPECIALS: Erfahrung und Kompetenz seit 1997

Werner Thiele KG ✨ Im Kerschbäumer 23 ✨ AT-6112 Wattens
Office: +43 (0) 52 24 / 67 455 ✨ Mobil: +43 (0) 664 / 234 67 46
info@waterworld.at ✨ www.waterworld.at



day by day
28. Februar - 2. März 2020

23 Nächte AUSTRALIEN & TASMANIEN

- * Anreise nach Sydney * 3 Nächte im PULLMAN QUAY GRAND SYDNEY HARBOUR (5****) * 2 Tage Sydney erleben *
- * 12 Nächte LUFRA HOTEL (3***) * 10 Tage Tauchpaket (20 TG) * 10 Tage Ausflugspaket rund um Port Arthur *
- * 8 Nächte Rundreise Tasmanien (3***- Resorts), davon 2 Nächte im GRAND CHANCELLOR HOBART (4½ ****) *

Tag 1 und 2: Von Europa nach Sydney

28. und 29. Februar 2020

Ihre Reise zu den Naturwundern Australiens und Tasmaniens beginnt ab allen größeren europäischen Flughäfen und im Regelfall über Frankfurt mit einem Nachtflug nach Singapore oder Hong-Kong, wo sie am Morgen des Folgetages ankommen. Nach einem kurzen Zwischenstopp bringt Sie Ihr Anschlussflug in etwas mehr als 9 Stunden nach Sydney, an das südöstliche Ende von Australien, wo Sie am Abend des 29. Februar ankommen. Mittels eines kurzen Transfers erreichen Sie das **«Pullman Quay Grand Sydney Harbour»**. Sollten Sie es wünschen, ist auch eine frühere Anreise möglich.



Tag 3 und 4: Sydney erkunden!

1. und 2. März 2020

Nach einer erholsamen Nacht und einem ausgiebigen Frühstück mit Blick auf das weltberühmte *Sydney Opera House* sowie die *Harbour Bridge* sind Sie bereit um die grandiose Stadt zu erkunden. Die wichtigsten Sehenswürdigkeiten Sydneys sind nicht weit von Ihrem Hotel entfernt, so dass man die meisten Attraktionen auch ohne Probleme zu Fuß erreichen kann. Sydneys Zentrum ist trotz der Größe der Stadt relativ begrenzt. Neben dem *Queen Victoria Building* gilt vor allem die *Altstadt The Rocks* mit den Lagerhäusern an der Bucht *Sydney Cove* als sehenswert. An die *Quay* grenzt der große *Botanische Garten*, in dessen Umkreis sich mehrere Museen befinden. Das abendliche Opernhaus oder auch die nächtlich beleuchtete Brücke ziehen Heerschaaren von Menschen mit Kameras an.

Eine Shopping-Tour bietet sich in der Hauptstadt von New South Wales ebenfalls an: Einkaufszentren, Fußgängerzonen und Wochenendmärkte buhlen um Ihre Gunst. Abends, nach den Erlebnissen des Tages, genießen Sie ein Bier in einem der vielen Pubs oder träumen bei einem Kängurusteak von viel mehr Urlaubszeit im großen Land „Down Under“.



Der WATERWORLD-Aktivitäts-Tipp!

Sydney aus der Luft zu erleben ist einzigartig - und speziell mit einem Hubschrauber ein Erlebnis sondergleichen. Gerne organisieren wir dies für Sie.

WATERWORLD-SPECIALS: Erfahrung und Kompetenz seit 1997

Werner Thiele KG * Im Kerschbäumer 23 * AT-6112 Wattens
Office: +43 (0) 52 24 / 67 455 * Mobil: +43 (0) 664 / 234 67 46
info@waterworld.at * www.waterworld.at



day by day
3. und 4. März 2020

Tag 5: Von Sydney nach Hobart

3. März 2020

Nach einer erholsamen Nacht fliegen Sie in 1¾ Stunden von Sydney direkt nach Hobart, die Hauptstadt von Tasmanien, wo Sie am Mittag ankommen. Von hier werden Sie direkt in das **Hotel Grand Chancellor Hobart** gebracht. Am Nachmittag erkunden Sie zu Fuß die nähere Umgebung Ihres Hotels und lassen das unbekannte Hobart auf sich wirken. Die Kameras sollten natürlich immer dabei sein! Viele der schönsten Fotomotive in Hobart sind von Ihrem Hotel aus ohne Probleme zu Fuß erreichbar.



Tag 6: Southwest World Heritage Tour

4. März 2020

Der heutige erste Tag Ihrer Tasmanien-Rundreise wird Ihnen ein Gefühl für die atemberaubende und unendlich weite Wildnis Tasmaniens geben. An Bord eines Kleinflugzeuges fliegen Sie über dieses spektakuläre, unberührte Gebiet. Genießen Sie vor Ort den Frieden und die Ruhe in der beeindruckenden Landschaft von Berggipfeln, Buttongrasebenen bis hin zum wilden südlichen Ozean. Vielleicht können Sie auch eine der meist bedrohten Vogelarten sehen, den *Orange-Bellied Parrot*.

Zurück in Hobart bleibt Ihnen genug Zeit um die die kleine Hauptstadt von Tasmanien weiter kennen zu lernen, welche nur etwas mehr Einwohner als z.B. Salzburg hat. Viele Sehenswürdigkeiten in Hobart befinden sich im Stadtzentrum und sind ohne Probleme zu Fuß erreichbar. Zu den Sehenswürdigkeiten in Hobart gehören vor allem die vielen historischen Gebäude der zweitältesten Stadt Australiens, welche das attraktive Stadtbild ausmachen. Speziell am Abend bietet Hobarts pittoreske Kulisse in der „blauen Stunde“ einzigartige Motive. Bei einem gemeinsamen Abendessen irgendwo an der Ocean Front können Sie im Kreise Ihrer Mitreisenden die unglaublichen Erlebnisse des ersten Tages Revue passieren lassen und sich darauf freuen, was Sie über wie unter Wasser nun alles erleben werden.

Hinweis: Sollten die Wetterbedingungen keinen Flug erlauben, bieten wir alternativ die Pennicott Wilderness Journeys Burny Island Cruise an. Die abenteuerliche Bootsfahrt führt um kleine Inseln, hier können Albatrosse, Delphine und Wale beobachtet werden.



WATERWORLD-SPECIALS: Erfahrung und Kompetenz seit 1997

Werner Thiele KG ✳ Im Kerschbäumer 23 ✳ AT-6112 Wattens
Office: +43 (0) 52 24 / 67 455 ✳ Mobil: +43 (0) 664 / 234 67 46
info@waterworld.at ✳ www.waterworld.at



day by day
5. und 6. März 2020

Tag 7: Abreise von Hobart und Start der Rundreise

5. März 2020

Nach Ihren ersten spannenden Erlebnissen wollen Sie nun sicher mehr sehen von Tasmanien. Der südlichste Bundesstaat von Australien ist in weiten Landesteilen noch ein wahrer weißer Flecken auf der Landkarte. Nach einem ausgiebigen Frühstück und dem Check-Out im Hotel wartet bereits der geräumige, große Bus (33-Sitzer) mit dem Sie in den kommenden Tagen die schönsten Landschaften sowie die Tierwelt von Tasmanien ausgiebig erforschen. Der große Bus bietet ausreichen Platz um Ihre Kameras und die Ausrüstung für die diversen Tagesaktivitäten immer griffbereit liegen zu lassen.

Gegen 8.00 Uhr werden Sie abgeholt. Auf der ersten Teilstrecke Ihrer Reise erleben Sie aus nächster Nähe den *Bonorong Wildtier Park* um Tasmanische Teufel, Wombats, Wallabies, Quolls und andere tasmanische und australische Wildtiere aus nächster Nähe zu beobachten. Hier werden verwaiste und verletzte Tiere aufgenommen, umsorgt und nach Möglichkeit wieder in die Freiheit entlassen. So kann ein entscheidender Beitrag zu deren Erhaltung und Unterstützung geleistet werden. Es ist beeindruckend zu sehen, was in den letzten Jahren auf Tasmanien für die einzigartige Tierwelt getan werden konnte.

Nach dem Mittagessen geht es weiter Richtung Norden der großen Insel. Entdecken Sie mit uns und unserem lokalen deutschsprachigen Reiseleiter die malerische *Cataract Schlucht*, wo sich der *South Esk* durch das harte Gestein gegraben hat. Am Abend erreichen Sie *Launceston* und Ihre Unterkunft für diese Nacht, das **Hotel Charles**.

Tag 8: Von Launceston nach Cradle Mountain

6. März 2020

Weiter geht Ihre Reise in den UNESCO Weltnaturerbe- und Nationalpark *Cradle Mountain*. Auf dem Weg besuchen Sie die faszinierenden *Marakoopa Caves*. Die bekannten Höhlen sind für Besucher zugänglich und ermöglichen einen Einblick in diese Karstlandschaft. Die Leuchtkäfer in der *Marakoopa Cave* sind eine der größten in Australien beobachtbaren Populationen. Bei Ankunft im Nationalpark wird Ihr Reiseleiter Ihnen viel Interessantes über diese fesselnde Berglandschaft erzählen, bevor Sie nach Einbruch der Dunkelheit Ihre Unterkunft, die **Cradle Mountain Lodge** beziehen.



WATERWORLD-SPECIALS: Erfahrung und Kompetenz seit 1997

Werner Thiele KG ✨ Im Kerschbäumer 23 ✨ AT-6112 Wattens
Office: +43 (0) 52 24 / 67 455 ✨ Mobil: +43 (0) 664 / 234 67 46
info@waterworld.at ✨ www.waterworld.at



day by day
7. und 8. März 2020

Tag 9: Cradle Mountain & Dove Lake

7. März 2020

Der heutige Tag wird Ihnen sicher ein Leben lang in Erinnerung bleiben: Sie werden die wunderschöne alpine Landschaft mit den eindrücklichen, schroffen Bergen genießen! Während Ihrer Wanderung wird Sie Ihr Guide in die Flora und Fauna des *Forest of Pandini* (die weltweit höchsten Heidepflanzen), *Sassafras*, *King Billy Pines* rund um den Gletschersee *Dove Lake* einführen. In dieser Gegend können Sie Vögel wie z.B. *Forest Ravens*, *Black Currawongs* oder auch *Wedge-Tailed Eagles* sehen. Die Chance eine der begehrten *Echidnas* (Schabeligel), *Quolls* (Beutelmarder) und *Platypus* (Schnabeltier) zu erspähen sind hier ausgezeichnet - das Tele sollte immer griffbereit sein!

Eines dieser seltenen und für Australien bzw. Tasmanien typischen Tiere in freier Wildbahn zu sehen zählt zu den Höhepunkten jeder Tasmanien-Reise. Speziell die seltenen Schnabeltiere und die Schabeligel, beides Eier legende Säugetiere (!) gelten als eine ganz besondere Sichtung. Mitunter kann das auch ganz einfach sein, wie wir 2016 bei unserer Tagestour im Hinterland von Brisbane erleben durften: Dort spielte ein Schnabeltier in der warmen Mittagssonne im Wasser und machte sich gar nicht rar.

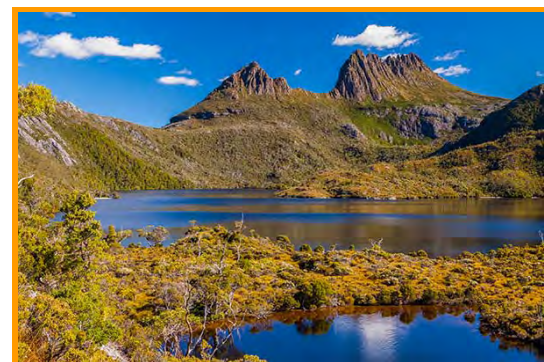
Ebenfalls in den heutigen Tag eingeplant ist eine *Lost World Canyon Tour* (Dauer ca. 3 Stunden), wo Sie sich durch die schönsten Flussabschnitte treiben lassen können. Am Abend haben Sie die Wahl entweder mit Ihrem Guide eine nächtliche Beobachtungstour zu machen oder einfach im Hotel (eine zweite Nacht in der **Cradle Mountain Lodge**) zu relaxen.



Tag 10: Cradle Mountains bis Central Highlands

8. März 2020

Sie verlassen Cradle Valley und reisen in die *Central Highlands*, auch als „Herz Tasmaniens“ bezeichnet. Atmen Sie die absolut reine, frische Luft ein und lassen Sie sich von der Stille inspirieren. Am Nachmittag gibt es die Gelegenheit, den *Ada See* mit seiner schönen Landschaft zu erkunden. In der Dämmerung werden Wombats, Wallabies und Possums aktiv. Nehmen Sie sich Zeit diese faszinierenden Tiere in freier Wildbahn zu beobachten. Mit ein bisschen Glück sehen Sie sogar Quolls und den Tasmanischen Teufel bevor Sie Ihr Quartier in der **Thousand Lakes Lodge** beziehen.



WATERWORLD-SPECIALS: Erfahrung und Kompetenz seit 1997

Werner Thiele KG ✨ Im Kerschbäumer 23 ✨ AT-6112 Wattens
Office: +43 (0) 52 24 / 67 455 ✨ Mobil: +43 (0) 664 / 234 67 46
info@waterworld.at ✨ www.waterworld.at



day by day
9. bis 11. März 2020

Tag 11: Die Ostküste und der Freycinet National Park

9. März 2020

Am Morgen fahren Sie von Tasmaniens *Highlands* durch die schönsten Landschaften Tasmaniens in Richtung *Midlands*. Im historischen Dorf *Campell Town* wird Ihnen das Mittagessen serviert. Danach geht es an die wunderschöne Ostküste mit ihren unberührten, weißen Sandstränden und den schroffen Granitfelsen. Ihr Ziel ist die *Halbinsel Freycinet*, wo sie am Abend nach Ihren Aktivitäten Ihr Zimmer in der **Freycinet Lodge** beziehen.



Tag 12: Freycinet National Park & Wineglass Bay

10. März 2020

Auf Ihrer heutigen Bootsfahrt werden Sie die Schönheit der *Freycinet Halbinsel* aus einer anderen Perspektive erleben: Bewundern Sie die *Wineglass Bay*, eine atemberaubend schöne und abgelegene Küste mit Granitklippen, Meereshöhlen und versteckten Buchten. Meerestiere, Pinguine, Delphine, Seehunde und Wale werden Ihr Boot begleiten. Nutzen Sie am Nachmittag die Zeit für eine Wanderung zum *Tourville Leuchtturm*, von wo Sie einen herrlichen Blick über die Tasmanische See haben. Sie verbringen eine weitere Nacht in der **Freycinet Lodge**.



Tag 13: Maria Island und weiter nach Eaglehawk Neck

11. März 2020

Vom Küstenstädtchen *Triabunna* fahren Sie am Morgen mit der Fähre über die *Mercury Passage* auf *Maria Island*. In diesem einzigartigen Nationalpark wandern Sie vorbei an historischen Ruinen, kleinen Buchten, Klippen und imposanten Bergen. Natürlich leben hier viele einheimische Wildtiere wie Wombats (*Bare Noise Wombats*), Cape-Barren Gänse, Tasmanische Pademelons, Kängurus, Wallabies und sogar der Tasmanische Teufel. Am Nachmittag reisen Sie entlang der Ostküste weiter nach Port Arthur und beziehen Ihr Zimmer im **Lufra Hotel** in Eaglehawk Neck.



WATERWORLD-SPECIALS: Erfahrung und Kompetenz seit 1997

Werner Thiele KG ✨ Im Kerschbäumer 23 ✨ AT-6112 Wattens
Office: +43 (0) 52 24 / 67 455 ✨ Mobil: +43 (0) 664 / 234 67 46
info@waterworld.at ✨ www.waterworld.at



day by day
11. und 12. März 2020

Tag 13 (Fortsetzung): Ankunft in Eaglehawk Neck

Nach Ihrer Ankunft im (auf einer Klippe mit sagenhafter Aussicht gelegenen) **Lufra Hotel** in Eaglehawk Neck, wo ein Willkommensdrink schon auf Sie wartet, haben Sie Zeit nach den beeindruckenden aber auch sicher etwas fordernden letzten Tagen erst einmal zu entspannen. Am Ende Ihrer Rundreise verabschieden Sie sich hier auch von Ihrem Guide der letzten Woche.

Das gepflegte Resort wird nun für die nächsten 12 Nächte Ihr gemütliches Zuhause und ist perfekt geeignet, um neben dem Tauchen auch die Umgebung rund um das Kap, den Eaglehawk Neck aber auch das historische Port Arthur zu erkunden. Spannende Tage stehen Ihnen bevor!



Tag 14: Ausruhen und Vorbereitung der Tauchtage

12. März 2020

Der heutige Ruhetag ist geplant, damit Sie sich nach den Erlebnissen auf Ihrer Rundreise etwas entspannen können. Wer schon wieder aktiv sein will, kann dies natürlich gerne, es bieten sich Ausflüge in das Hinterland, z.B. in die Gin-Distillery von Port Arthur oder an einen der vielen Küstenabschnitte an. Der Tag ist für die Taucher der Gruppe aber vor allem dazu da, um die Tauchausrüstung sowie die Kameras für die nächsten Tage vorzubereiten.

Am Vormittag lernen Sie auch die freundliche Crew des Eaglehawk Dive Center kennen, welche Ihnen in einem ausführlichen Briefing den Ablauf der nächsten Tage aber auch die Besonderheiten der Gewässer von Tasmanien erklären. Da das (mehr oder weniger einzige) Dive Center in Tasmanien sehr klein ist und sich normalerweise nur wenige Taucher hierher verirren, müssen wir die Tauchgruppe jeden Tag in zwei Gruppen zu je sieben Tauchern splitten: Jede Gruppe macht täglich eine Ausfahrt mit 2 Tauchgängen; die Gruppen alternieren vormittags und nachmittags. Zusätzlich sind auf Wunsch der eine oder andere Tauchgang von Land aus möglich, es gibt „geheime“ Orte an welchen man seltene *Handfische* findet.

Um sowohl unsere nicht tauchenden Reiseteilnehmer als auch die zweite Tauchgruppe zufriedenzustellen hat die umtriebige Heather zwei Vans und zwei Fahrer auf Abruf vor Ort: Kurze Ausflüge in die Umgebung aber auch Halbtagsausflüge sind jederzeit möglich und alle Sehenswürdigkeiten der Region können neben dem Tauchen erlebt werden.



WATERWORLD-SPECIALS: Erfahrung und Kompetenz seit 1997

Werner Thiele KG ✳ Im Kerschbäumer 23 ✳ AT-6112 Wattens
Office: +43 (0) 52 24 / 67 455 ✳ Mobil: +43 (0) 664 / 234 67 46
info@waterworld.at ✳ www.waterworld.at



day by day

13. - 22. März 2020

Tag 15 bis 24: Tauch- & Naturabenteuer am Eaglehawk Neck

13. bis 22. März 2020

Heute beginnt Ihr Abenteuer in den schönsten Unterwasserlandschaften von Tasmanien! Die vielfältige Mischung an noch nie gesehenen Arten begeistert sicherlich selbst erfahrene Taucher. Tasmaniens Gewässer zählen zur gemäßigten Zone, Wassertemperaturen zwischen 15°C und 17°C haben eine üppige Vielfalt an Farben und Formen entstehen lassen. Ein großer Teil der hier vorkommenden Arten ist endemisch, was Fotografen begeistert.

Die steilen Wände der Küste setzen sich unter Wasser fort und fallen mitunter fast bis ins Bodenlose ab. Die Sichtweiten sind im Sommer (Februar/März) hervorragend und es gibt eine große Auswahl an völlig unterschiedlichen Tauchplätzen, denen es an nichts fehlt. Der Bewuchs ist speziell in den vielen Höhlenpassagen hervorragend, verschiedene Arten von Weichkorallen und Kelparten überwuchern die Wände. Von den kleinsten Riffischen über Nacktschnecken, seltsam gehörnte Seepferdchen, Seedrachen bis hin zu Haien und Rochen: Alles ist hier vorhanden.

Die *Cathedral Cave* wird Ihnen schier den Atem rauben. Ein großer Eingang in 21m Tiefe führt in kleinere Höhlen und Übergänge, die durch viele Tunnel und Kreuzgänge verbunden sind. Die Lichtstimmungen speziell im Eingangsbereich und die mit wirbellosen Lebewesen überwucherten und üppig belebten Wände sind atemberaubend.

Ebenfalls beeindruckende Tauchgänge erwarten Sie am Schiffswrack der auf ca. 40m Tiefe ruhenden *SS Nord* und auf der auf nur 6m Tiefe liegenden *Andre Reboncas*. Tauchgebiete wie *Sisters Rocks*, *The Thumbs* oder auch *North Wall* lassen keine Wünsche offen, in Tiefen von rund 30 Metern versprechen Schwämme, große Schwärme von Schmetterlingsbarschen sowie die Begegnung mit Hornhaien und Rochen spannende Tauchgänge.

Große Seetangwälder (Kelp) wachsen aus ca. 25m Tiefe bis zur Wasseroberfläche und vermittelnd das Gefühl eines Gleitfluges durch einen tropischen Regenwald. Die (durch die Erderwärmung leider schon weniger werdenden) Kelpwälder bieten vielen der endemischen Arten Schutz. Hier findet man Seedrachen (Fetzenfische), Kuhfische oder auch Handfische. Speziell die farbenfrohen und berühmten Seedrachen gelten als Highlight und haben während Ihrer Expedition Paarungszeit!

Sollte das alles noch nicht reichen: Am *Hippolyte Rock* und am *Cape Pillar* warten die freundlichen und verspielten australischen Seelöwen auf Sie.



WATERWORLD-SPECIALS: Erfahrung und Kompetenz seit 1997

Werner Thiele KG * Im Kerschbäumer 23 * AT-6112 Wattens
Office: +43 (0) 52 24 / 67 455 * Mobil: +43 (0) 664 / 234 67 46
info@waterworld.at * www.waterworld.at



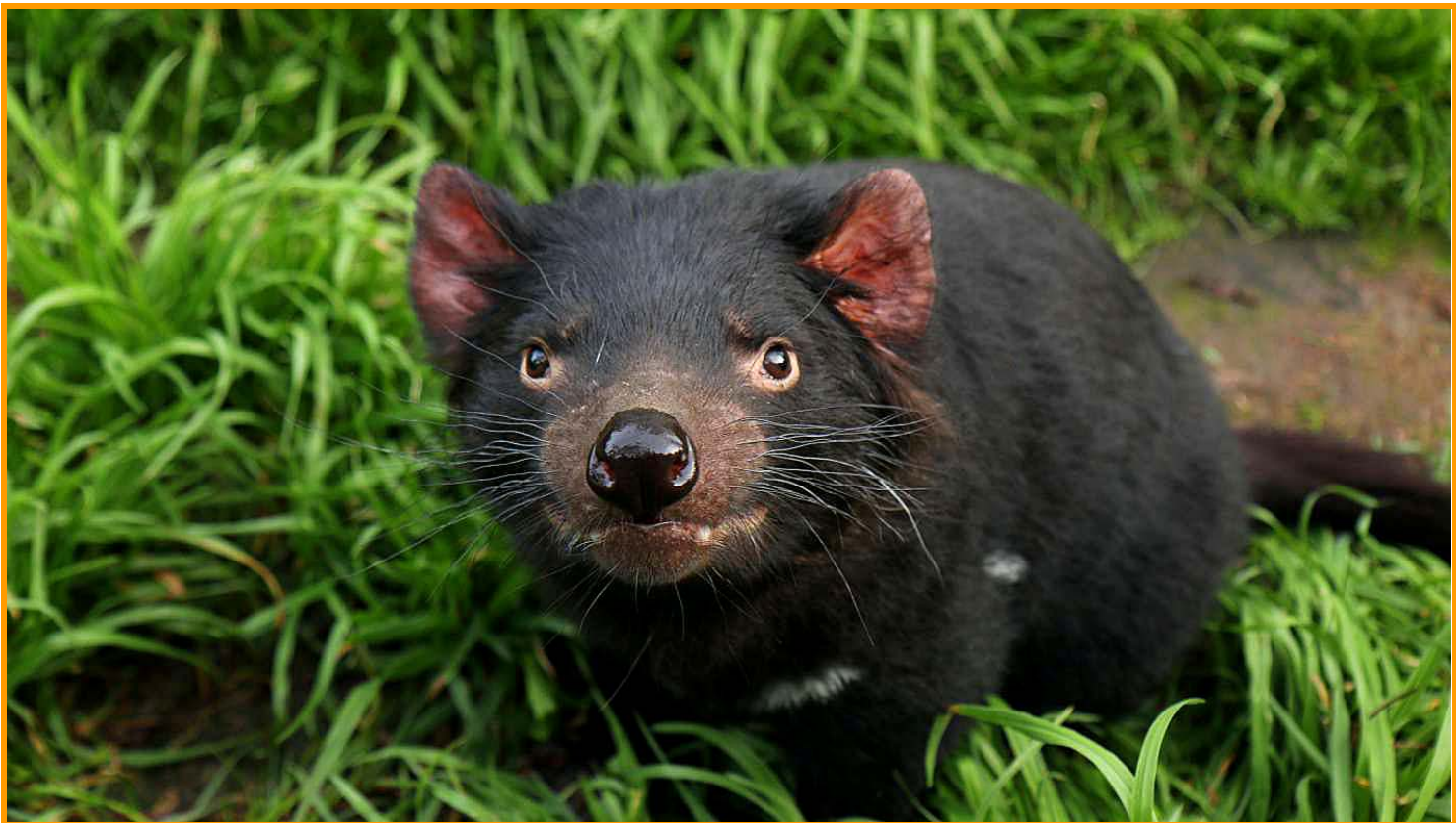
day by day
23. und 24. März 2020

Tag 25 und 26: Heimreise von Hobart via Sydney

23. und 24. März 2020

Nach einer letzten erholsamen Nacht werden Sie zum Flughafen gebracht, von wo Sie im Regelfall am Vormittag retour nach Sydney fliegen. Von hier startet Ihr Abflug nach Singapore bzw. Hong-Kong oder Dubai gegen Mittag, die Ankunft in Europa ist am Folgetag. Alternativ können Sie natürlich auch länger bleiben und Australien weiter erkunden. Gerne beraten wir Sie unverbindlich zu den vielen Möglichkeiten, die natürlich wie immer individuell auf die von Ihnen geäußerten Wünsche angepasst werden können.

Hinweis: Das Programm wurde anhand der gültigen Flugpläne im Juni 2018 erarbeitet.



WATERWORLD-SPECIALS: Erfahrung und Kompetenz seit 1997

Werner Thiele KG ✨ Im Kerschbäumer 23 ✨ AT-6112 Wattens
Office: +43 (0) 52 24 / 67 455 ✨ Mobil: +43 (0) 664 / 234 67 46
info@waterworld.at ✨ www.waterworld.at



Tasmanien

Tasmanien ist eine einzigartige Insel, nur eine knappe Flugstunde südlich vom australischen Festland. Sie hat in etwa die Größe Bayerns aber nur rund ½ anstelle von 13 Millionen Einwohnern. „Tassie“, wie Tasmanien oft liebevoll abgekürzt wird, begeistert mit spektakulären Küsten, riesigen und tiefen Wäldern, rauen Bergen und schimmernden Bergseen. Über ein Drittel des Staates ist in Nationalparks geschützt und als UNESCO-Weltnaturerbe Zufluchtsort für einzigartige Pflanzen und Tiere. Da Tasmanien einst mit dem Festland verbunden war, kommen viele australische Tier- und Pflanzenarten auch auf der Insel vor. So gibt es z.B. Kängurus, Wallabies, Wombats, Possums und weitere Beuteltiere. Dagegen gehört der tasmanische Teufel zu den endemischen Arten. Er ist auf dem Festland ausgestorben.

Durch das feuchte Klima im Westen konnten ausgedehnte Regenwälder entstehen. Diese Wälder wirken durch ihr dichtes Unterholz oft undurchdringlich, es wachsen dort zahlreiche Moos- und Farnarten. Im Osten sind die Wälder lichter, es herrschen häufig Eukalyptusarten vor. In höheren Lagen finden sich Moorlandschaften wie in Irland, Lavendelfarmen erinnern einen wieder eher an die Cote d'Azur in Frankreich. Umgeben vom Südlichen Ozean, dem Tasmanischen Meer und der Bass Strait misst man in Tasmanien die sauberste Luft der Welt und erfreut sich an klarem Wasser und fruchtbarem Boden.

History: In der letzten Eiszeit war Tasmanien über eine Landbrücke mit dem Festland verbunden. Seitdem trennt die Bass-Straße Tasmanien vom Festland. Trotz der relativ kleinen Fläche besitzt Tasmanien eine große landschaftliche Vielfalt bestehend aus Gebirgen, Tälern, Hochebenen, Seen, Flüssen, Steilküsten sowie Stränden. Etliche Berge erreichen Höhen von über 1.000 m, der höchste ist der Mt. Ossa mit 1.617m. Der Lake St. Clair im gleichnamigen Nationalpark ist der tiefste Süßwassersee Australiens.

1642 wurde Tasmanien durch den Holländer Abel Tasman entdeckt, jedoch erst 1803 von Briten kolonialisiert. Hobart war die erste Siedlung, danach folgte Launceston. Tasmanien wurde vorwiegend als Sträflingskolonie genutzt. So entstanden Sträflingssiedlungen auf Sarah Island, Maria Island und in Port Arthur. Vor allem letztere war für ihre Haftbedingungen berüchtigt. Die ersten europäischen Siedlungen gehen bereits ins frühe 19. Jahrhundert zurück, während die Ureinwohner Tasmaniens die Insel schon vor mehr als 40.000 Jahren erreichten. Sie entwickelten eine eigenständige Kultur, von der jedoch wenig bekannt ist, da sie bald nach der Kolonialisierung durch eingeschleppte Krankheiten und gezielte Tötung ausstarben.



WATERWORLD-SPECIALS: Erfahrung und Kompetenz seit 1997

Werner Thiele KG ✨ Im Kerschbäumer 23 ✨ AT-6112 Wattens
Office: +43 (0) 52 24 / 67 455 ✨ Mobil: +43 (0) 664 / 234 67 46
info@waterworld.at ✨ www.waterworld.at



Flora & Fauna: Wo nicht nur Teufel und Drachen wohnen...

Auf Tasmanien leben viele Tierarten, welche auf dem australischen Festland am Rande der Ausrottung stehen oder bereits verschwunden sind. Für diese bedrohten Tierarten ist die Insel, auf der es große geschützte Wildnisgebiete gibt und die Bedrohung durch eingeführte Feinde wie Dingos bislang geringer ist, ein allerletztes Refugium. Die Tierwelt ist Arten- und facettenreich, auch an Land und nicht nur unter Wasser, wo der *Weedy Seadragon* und *Handfische* ihr Zuhause haben.

Die Vogelwelt Tasmaniens ist vielfältig und bunt: Der bekannteste Vertreter ist sicher der Emu, daneben gibt es die gesamte Vielfalt an Wasservögeln und bunten Sittichen, Papageien und Kakadus.

Wie auf dem australischen Kontinent gibt es auch auf Tasmanien viele Beuteltiere. Diese bilden eine Unterklasse der Säugetiere und sind auf Australien, Neuguinea & Südamerika beschränkt. Zu den bekanntesten Vertretern, die fast alle nachtaktiv sind, gehören Kängurus und der auf Tasmanien nicht heimische Koala- oder Beutelbär.

Die auf Tasmanien heimischen Springbeutler (Kängurus & Wallabies) sind mit den festländischen Arten eng verwandt, aber meist kleiner. Am größten ist das Forester-Känguru (Eastern Grey Kangaroo oder Forester Kangaroo), die einzige auf Tasmanien heimische, aber auch auf dem australischen Festland verbreitete Känguru-Art. Auf Zehenspitzen stehend erreicht ein Männchen stattliche 2 Meter. Damit ist das Forester-Känguru die zweitgrößte Känguru-Art überhaupt.

Eine zweite faszinierende Tiergruppe neben den Beuteltieren sind die *Kloakentiere* sowie *Eierlegende Säugetiere*, eine ursprüngliche Ordnung der Säugetiere zu der nur das Schnabeltier (*Platypus*) und zwei Arten von Schnabeligel (*Echidnas*) gehören. Kloakentiere sind auf Tasmanien, auf dem australischen Festland und in Neuguinea verbreitet. Sie sind Säugetiere mit frühen Entwicklungsmerkmalen, die an Reptilien und Vögel erinnern.

Phantastisch sind auch die Legenden, die sich um den Beutelteufel, bzw. Tasmanischen Teufel ranken. Unverwechselbar ist sein schriller Schrei, der ihm neben dem schwarzen Fell seinen Namen eingetragen hat. Die Männchen können bis zu 8 kg wiegen und erreichen eine Körperlänge (ohne Schwanz) bis 60 cm. Gerne dichtet man dem Beutelteufel ein räuberisches Verhalten an. Tatsächlich ist der Beutelteufel aber ein nachtaktiver Aasfresser. Bei der Wahl seiner Nahrung ist er nicht allzu wählerisch und so possierlich ein Beutelteufel auch aussehen mag, mühelos knackt er selbst die dicksten Knochen.



WATERWORLD-SPECIALS: Erfahrung und Kompetenz seit 1997

Werner Thiele KG ✨ Im Kerschbäumer 23 ✨ AT-6112 Wattens
Office: +43 (0) 52 24 / 67 455 ✨ Mobil: +43 (0) 664 / 234 67 46
info@waterworld.at ✨ www.waterworld.at



Tauchen in Tasmanien

Eaglehawk Neck Dive Center

Das Besondere an Tasmanien ist die Vielfalt an nie Gesehenem, welche Sie auf Ihren Tauchgängen in den uns Europäern unbekanntem Gewässern begleitet: Große und kleine Lebensformen, unterschiedlichen Unterwasserlandschaften, Wracks, Steilwände oder auch Kelp-Landschaften. Regelmäßig sieht man an den Tauchplätzen vor Eaglehawk Neck Grundhaie & Rochen. Seelöwen, Handfische und die begehrten Weedy-Seadragons gehören zu den Highlights jeder Reise nach Tasmanien. Eine unglaubliche Vielfalt an weiteren, seltenen Critters und der Fischreichtum machen Tasmanien zu einem wahren Füllhorn für Unterwasserfotografen. Meist ist das Wasser im Sommer sehr klar, immer temperiert (ca. 15-17°C im Reisezeitraum) und nennenswerte Strömungen gibt es nicht.

Getaucht wird eigenverantwortlich in Buddy-Teams und auf Wunsch (aufpreispflichtig) mit einem erfahrenen Guide vom kleinen Boot des Eaglehawk Neck Dive Center. Optimale Tauchgangsvorbereitung und Rundumservice auf der Padi 5*****- Tauchbasis mit ihren fürsorglichen Besitzern machen das Tauchen in Tasmanien einfach und unkompliziert. Da das kleine Tauchcenter weit abseits des Massentourismus liegt und im Regenfall nur einzelne Gäste hat, können pro Ausfahrt aber nur sieben Taucher betreut werden. Pünktlichkeit und die Einhaltung der 2-Gruppen-Logistik für den geplanten Tages- und Expeditionsablauf unserer Tauchexpedition in Tasmanien sind daher essentielle Komponenten um das Tauchen vor Tasmanien zum Erlebnis zu machen - und um alle Teilnehmer restlos zufrieden stellen zu können.



WATERWORLD-SPECIALS: Erfahrung und Kompetenz seit 1997

Werner Thiele KG ✨ Im Kerschbäumer 23 ✨ AT-6112 Wattens
Office: +43 (0) 52 24 / 67 455 ✨ Mobil: +43 (0) 664 / 234 67 46
info@waterworld.at ✨ www.waterworld.at



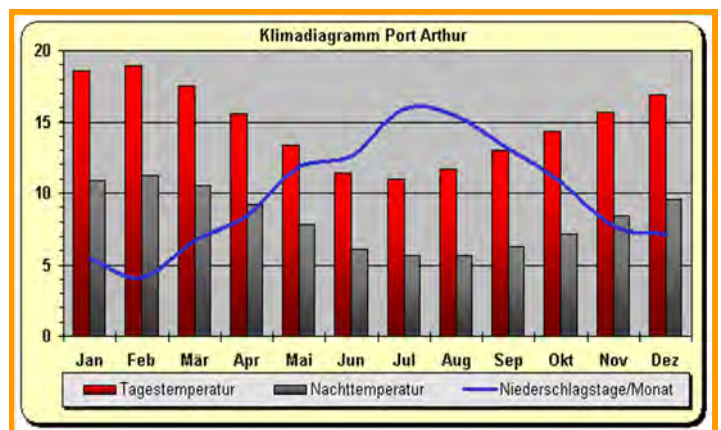
Lageplan, Klima & beste Reisezeit



Klima & Reisezeit

Tasmanien besitzt ein gemäßigtes Klima. Die Durchschnittstemperatur liegt im Sommer (Dez. bis Feb.) bei 21°C, im Winter (Juni bis Aug.) bei 12°C. Die jährlichen Regenfälle variieren von 2400 mm an der Westküste bis 600 mm in Hobart, das lediglich 120 km weiter östlich liegt und die zweittrockenste australische Hauptstadt ist. Die von Seeleuten gefürchteten Westwinde, die Roaring Forties, sorgen dafür, dass Tasmanien zum reinen Wasser absolut saubere Luft hat. Ein Großteil der Insel ist Nationalpark.

Die Wassertemperaturen liegen im Februar & März um die 17°C; 7mm Neopren ist im Normalfall ausreichend, ein Trockentauchanzug kann aber ebenso gute Dienste leisten, vor allem bei langen Tauchgängen.



WATERWORLD-SPECIALS: Erfahrung und Kompetenz seit 1997

Werner Thiele KG ✨ Im Kerschbäumer 23 ✨ AT-6112 Wattens
 Office: +43 (0) 52 24 / 67 455 ✨ Mobil: +43 (0) 664 / 234 67 46
info@waterworld.at ✨ www.waterworld.at



Ihr Anreisehotel in Sydney

City Hotel mit Stil - das Pullman

Das atemberaubend schön gestaltete und vielfach ausgezeichnete 5****-Hotel liegt 30 Fahrminuten vom Flughafen und begeistert sowohl durch seine einzigartige Lage als auch makellosen Service, große und bestausgestattete Zimmer, ein herausragend gutes Restaurant sowie alle Annehmlichkeiten die Ihren Aufenthalt in Sydney unvergesslich machen.

Ihre Unterkunft liegt nur etwa 10 Gehminuten vom *Sydney Opera House* entfernt. Es bietet luxuriöse Apartments mit einer Whirlpool-Badewanne und einem Balkon mit herrlichem Blick auf den Hafen oder die *Royal Botanic Gardens*.

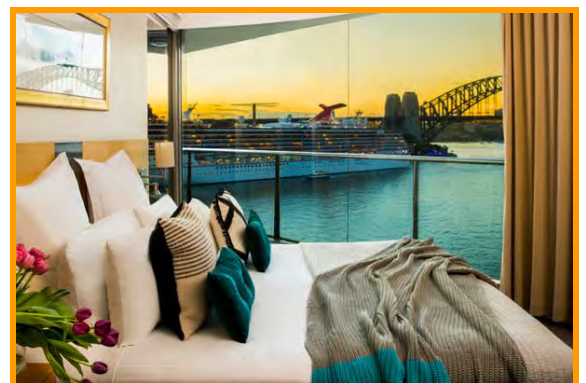


Das Restaurant *Q-Dining* mit raumhohen Fenstern, durch die Sie eine atemberaubende Aussicht auf den *Port Jackson Hafen* von Sydney genießen, bietet Gerichte der modernen australischen Küche und eine umfangreiche Weinkarte. Die Bar *Hacienda Sydney* bietet einen botanischen Rückzugsort von der Stadt und serviert kubanisch inspirierte Cocktails sowie Snacks bei Hafenblick. In den öffentlichen Bereichen des Hotels haben Sie WLAN-Zugang.

Zum Freizeitangebot gehören ein Innenpool und Whirlpool, außerdem eine Sauna und ein Fitnessbereich. Im Wellnessbereich erwartet Sie eine umfangreiche Auswahl an Anwendungen. Trainieren Sie im Fitnesscenter, entspannen Sie in der Hotelsauna oder genießen Sie von der Innenterrasse den Panoramablick auf die Stadt und den Hafen.

Alle 68 Zimmer bieten Ihnen kostenpflichtigen WLAN-Zugang und Zimmerservice rund um die Uhr. Besonders angenehm wird der Aufenthalt durch hochwertige Bettwaren. Die modernen Apartments in elegantem schwarz-weißem Dekor bieten zudem eine voll ausgestattete Küche und Wäschemöglichkeiten.

Jedes Zimmer ist mit einer Whirlpool-Badewanne im ansprechend gestalteten Badezimmer ausgestattet. Vom privaten Balkon aus genießen Sie den Panoramablick auf Hafen, Opera House oder Royal Botanic Gardens. Gäste des Pullman kommen zudem in den Genuss folgender Annehmlichkeiten: Flachbildfernseher, DVD-Player, Kaffee- bzw. Teekoher, Minibar, Haarfön, Kosmetikartikel und Telefon.



WATERWORLD-SPECIALS: Erfahrung und Kompetenz seit 1997

Werner Thiele KG ✨ Im Kerschbäumer 23 ✨ AT-6112 Wattens
Office: +43 (0) 52 24 / 67 455 ✨ Mobil: +43 (0) 664 / 234 67 46
info@waterworld.at ✨ www.waterworld.at



Ihr Hotel in Eaglehawk Neck

Lufra Hotel & Apartments

Das sauber, liebevoll und zweckmäßig gestaltete 3 ***-Hotel liegt auf den Klippen über dem weitläufigen Strand und nur 1km vom berühmten Eaglehawk Neck. Es ist die beste Unterkunft der Region und nur 30 Autominuten von Port Arthur entfernt. Der Service ist gut, das Personal immer um die Wünsche der Gäste bemüht.

Das *Lufra* bietet Ihnen die Aussicht auf die vorgelagerte Pirates Bay. Zwei Bars/Lounges und ein Restaurant sind vorhanden. Große und bestens ausgestattete Zimmer bzw. Apartments sowie die Nähe zur Tauchbasis (3 Autominuten) machen das *Lufra Hotel & Apartments* zur idealen Unterkunft für Ihre Tauchabenteuer in Tasmanien.

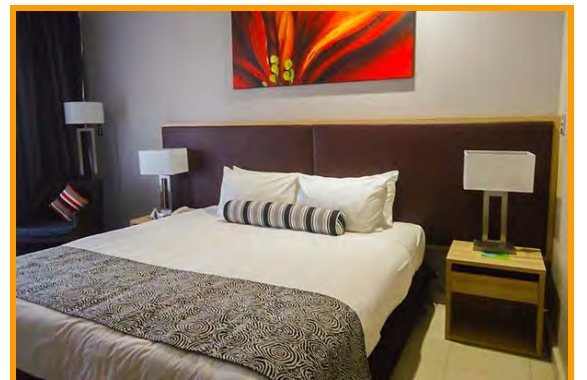


Das *Pavement Restaurant* bietet Ihnen die Aussicht auf die weite Bucht und den abendlichen Sternenhimmel. Es serviert Buffet- und à-la-carte-Gerichte die hauptsächlich aus frischen, regionalen Produkten kreiert werden. Berühmt ist das *Pavement Restaurant* in der gesamten Region vor allem für sein breit gefächertes Angebot. Jeden Sonntag wird zudem ein reichhaltiges «Seafood Sunday Banquet» veranstaltet.

Genießen Sie im *Whale Watchers Café* nach einem spannenden Tag ein erfrischendes Bier oder entspannen Sie bei einem edlen Glas australischen Weins. Das Café macht seinem Namen auch alle Ehre, denn von hier können Sie mit etwas Glück den Blas eines Wales sehen, welche regelmäßig die Pirates Bay besuchen.

Jedes Zimmer und Apartment ist mit einem Essbereich sowie Tee- und Kaffeezubehör ausgestattet. Alle Unterkünfte verfügen über ein eigenes Bad, in dem Handtücher für Sie bereitliegen. Einige Unterkünfte bieten zudem Waschmöglichkeiten oder ein Sofa.

Das Lufra Hotel & Apartments bietet kostenfreies WLAN. Alle Unterkünfte verfügen über einen Flachbild-TV und einen Kühlschrank. Die 4****-Apartment Unterkünfte sind zudem klimatisiert und bieten ein eigenes Wohnzimmer sowie eine voll ausgestattete Küche. Die Lufra Apartments liegen 10 Fahrminuten vom Tasmanian Devil UNZOO und nur 20 Autominuten von Port Arthur und der Tasman Island Cruise oder dem Three Capes Walk entfernt.



WATERWORLD-SPECIALS: Erfahrung und Kompetenz seit 1997

Werner Thiele KG ✨ Im Kerschbäumer 23 ✨ AT-6112 Wattens
Office: +43 (0) 52 24 / 67 455 ✨ Mobil: +43 (0) 664 / 234 67 46
info@waterworld.at ✨ www.waterworld.at



PREMIUM (WATER VIEW) ROOMS

Lufra Hotel & Apartments

Die 16m² großen und 2017 renovierten Premium-Rooms im Haupthaus sind eine gute Unterkunftswahl für Ihre Reise, wenn Sie mit weniger Platz auskommen bzw. kostenoptimiert reisen wollen. Ihr Blick schweift über den Garten bis zur Pirates Bay. Wahlweise bieten ein großes QUEENSIZE Doppelbett oder zwei Einzelbetten im ansprechend gestalteten Raum entspannenden und erholsamen Schlaf für Paare ebenso wie allein oder zusammen mit Freunden reisende Taucher. Die ansprechenden Zimmer sind der perfekte Rückzugsort um in völliger Privatsphäre Videos am Flatscreen anzusehen, Musik zu hören, zu lesen oder einfach nur zu schlafen. Eine individuell regelbare Klimaanlage und Heizung sind vorhanden. Die großen Fenster sorgen dafür, dass Sie immer alles im Blick haben und schaffen neben einer angenehmen Atmosphäre einen hellen, lichtdurchfluteten Raum. Das Badezimmer mit Badewanne lädt Sie dazu ein, nach einem erlebnisreichen Tauchtag in den Gewässern Tasmaniens zu entspannen bevor Sie sich mit der Gruppe zum gemeinsamen Dinner treffen.

Ausstattung: Ocean View Aussicht | Telefon | Kabelkanäle | Flachbild-TV | Klimaanlage & Heizung | Bügeleisen | Schrank | Haartrockner | Schreibtisch | Badezimmer mit Badewanne | Kaffee- & Teezubehör | Kühlschrank | freies Wlan | kostenloses Mineralwasser |



WATERWORLD-SPECIALS: Erfahrung und Kompetenz seit 1997

Werner Thiele KG ✨ Im Kerschbäumer 23 ✨ AT-6112 Wattens
Office: +43 (0) 52 24 / 67 455 ✨ Mobil: +43 (0) 664 / 234 67 46
info@waterworld.at ✨ www.waterworld.at



PREMIUM APARTMENTS

Lufra Hotel & Apartments

Die schönen, großzügige knapp 50m² großen Premium Apartments liegen alle auf der oberen Etage des Nebengebäudes und überblicken den *Pirates Bay Beach*. Die durchdacht und praktisch gestalteten Apartments präsentieren sich mit einem eigenen Balkon. Sie sind die absolut perfekte Unterkunft für Ihren Aufenthalt in Eaglehawk Neck. Wahlweise ein großes KINGSIZE Doppelbett oder zwei getrennte Einzelbetten bieten entspannenden und erholsamen Schlaf für Paare oder allein reisenden Gäste. Die geräumigen Apartments haben ein eigenes, räumlich getrenntes Wohnzimmer. Die großen Panoramafenster reichen vom Boden bis zur Decke und sorgen dafür, dass Sie immer alles im Blick haben. Sie schaffen zudem neben einer angenehmen Atmosphäre einen hellen, lichtdurchfluteten Raum. Ihr Aufenthalt in einem der Premium Apartments ist sicher ein besonderes und einzigartiges Reiseerlebnis. Im geräumigen Badezimmer steht Ihnen hier zudem eine Whirlpool-Badewanne zur Verfügung.

Ausstattung: Ocean-View Aussicht | Balkon | Telefon | Kabelkanäle | Flachbild-TV | Klimaanlage | Bügeleisen | Schrank | Haartrockner | Schreibtisch | Badezimmer | Whirlpool & Dusche | Kaffee- & Teezubehör | Kühlschrank | Gartenmöbel & Sofa | freies WLAN | separater Wohnbereich | vollausgestattete Küche | Heizung & Kamin | kostenloses Mineralwasser |



WATERWORLD-SPECIALS: Erfahrung und Kompetenz seit 1997

Werner Thiele KG ✨ Im Kerschbäumer 23 ✨ AT-6112 Wattens
Office: +43 (0) 52 24 / 67 455 ✨ Mobil: +43 (0) 664 / 234 67 46
info@waterworld.at ✨ www.waterworld.at



Lufra Hotel & Apartments

Kulinarisches Eine Speisekarte sagt mehr als 1000 Worte

Zu einer gelungenen Reise gehört gute Verpflegung: Australien und Tasmanien gelten generell als ein Land, welches dem Gaumen von Mitteleuropäern eine ansprechende Vielfalt zu bieten hat. Neben der ganzen Bandbreite der regionalen Meeresspezialitäten und legendären Steaks die hier mindestens ebenso gut sind wie im benachbarten Neuseeland, werden exotische Leckerbissen wie Krokodil oder Känguru auch in den Top-Hotels gerne serviert. Erlesene australische Weine runden die oft opulenten Menüs perfekt ab.

Im **Lufra Hotel & Apartments** werden Sie morgens mit einem **Continental Breakfast** bestens auf Ihre täglichen Abenteuer vorbereitet. Abends erwartet Sie ein (im Reisepaket integriertes) immer wieder neues **3-gängiges Abendmenü**. Tagsüber können Sie sich jederzeit für ein Gericht aus der vielfältigen Speisekarte entscheiden. Gerne richtet Ihnen die Küche auch ein Lunchpaket, falls Sie den ganzen Tag über draußen sein wollen.

Hinweis: Die Mittagsverpflegung ist á la carte und nicht in Ihrem Pauschalpaket inkludiert, das selbe gilt für die Lunchpakete (dzt. AU\$ 18,-).

<p>Starters</p> <p>Cob Loaf With trio of butters \$9</p> <p>Bruschetta With diced tomato, basil, red onion and our balsamic reduction \$9</p> <p>Tasmanian Oysters gf/df Natural ½ doz \$16 1 doz \$24 Kilpatrick ½ doz \$19 1 doz \$27 McHenry's Gin chilli lime oyster Shooter \$9</p> <p>Small Plates</p> <p>Tempura Smoked Salmon and Scallop df Tasmanian scallop wrapped in smoked salmon, tempura battered w/ Wasabi mayonnaise \$12</p> <p>Lufra Seafood Chowder gf Our famous creamy chowder w/ poached local fish and shellfish \$11</p> <p>Spanish Mussels df Spring Bay mussels cooked in a spiced tomato and chorizo sauce \$8</p> <p>Sichuan Salt & Pepper Squid gf Thinly sliced dusted in Sichuan pepper and sea salt with sweet chilli coriander mayonnaise \$11</p> <p>Wild Mushroom Arancini v Sautéed leek and wild mushroom risotto balls crumbed and fried with mozzarella cheese and balsamic reduction \$9</p> <p>Mexican Pork Rib gf/df Mexican spiced tequila and orange braised pork rib pieces caramelized on the grill \$12</p> <p>'Rannoch' Quail gf/df Sichuan dusted Rannoch Quail w/ strawberry chilli coulis \$14</p> <p>'Doo Town' Seared Wallaby Fillet gf Local "Doo Town" wallaby spiced and seared on the grill w/ beetroot puree and goats cheese \$14</p>	<p>Big Plates and Shared Meals</p> <p>All Big Plates and Shared Meals designed for a minimum of two, served with your choice of two sides selected from the Sides, Shares and Condiments menu</p> <p>Seafood Platter A selection of today's fresh seafood dishes w/ a mix of dipping sauces for one \$37 for two to share \$70</p> <p>Plate Size Whole Snapper gf Dusted in spices and served w/ tamarind chilli sauce \$35</p> <p>Tasmanian Grass Fed 600gm Rib on the Bone gf*/df Cooked to your liking w/ your choice of pepper, mushroom or plain gravy \$58</p> <p>Flinders Island 8 Hour Lamb Shoulder gf Salt grass fed lamb shoulder crusted in Tasmanian Pepperberry and Lemon Myrtle, slowly baked throughout the working day and served w/ fresh herb Salsa Verde and gravy \$72</p> <p>Taste the Menu Choice of 4 items from Small Plates plus two Sides, ideal for two or more \$60</p> <p>Sides, Shares and Condiments</p> <p>Garden Salad gf/df Fresh selection of garden vegetables w/ white balsamic seeded mustard dressing \$5</p> <p>House Slaw gf Cabbage, walnuts and carrot w/ orange and fennel dressing \$6</p> <p>Chorizo Mac and Cheese Hotpot Macaroni cheese w/ the addition of Spanish sausage in a creamy spiced cheese sauce \$8</p> <p>Creamy Two Spud Mash gf Two types of locally produced spuds mashed to highlight the texture and flavor of the humble potato \$5</p> <p>Beer Battered Chips gf Served w/ house aioli or your choice of sauce or gravy \$6</p> <p>Duck Fat Roasted Potatoes gf/df Thrice cooked potatoes crisped in duck fat \$6</p>	<p>Roasted Vegetables gf/df Selection of seasonal roasted vegetables \$6</p> <p>Steamed Seasonal Vegetables gf Steamed seasonal vegetables in honey and sesame \$6</p> <p>Sauces and Gravies \$3 o Classic Sunday gravy gf o Brandy and Green Peppercorn sauce o Sautéed mushroom, rosemary and thyme red wine gravy</p> <p style="text-align: right;"></p> <p>Lufra Classics</p> <p>Wild Mushroom Fettuccini v Sautéed in a garlic cream sauce, tossed w/ free range egg, basil and fettuccini \$20</p> <p>Local Fish of the Day gf*/df* Cooked your way - beer battered, crumbed or grilled w/ chips and salad or seasonal vegetables \$27</p> <p>Chicken Schnitzel \$19 Coarse crumbed chicken breast w/ your choice of sauce or gravy served w/ chips and salad or seasonal vegetables \$25</p> <p>Chicken Parmigiana \$19 Crumbed chicken breast topped w/ house made Neapolitana sauce and grilled mozzarella cheese w/ your choice of chips and salad or seasonal vegetables \$26</p> <p>Mexican Pork Spare Ribs gf/df Spiced and braised in Tequila w/ orange sticky sauce served w/ chorizo macaroni cheese hotpot \$28</p> <p>Braised Lamb Shank gf Braised in herb and vegetable ragout served on creamy mashed potato one shank \$23 two shanks \$30</p> <p>Southern region, grass fed Porterhouse gf*/df Cooked to your liking w/ choice of sauce or gravy, chips and salad or seasonal vegetables \$26</p>
---	---	--

Please note: gf gluten free, df dairy free, v vegetarian
If an item has an * the meal can be modified
Please ask our wait staff

© THE DOG LINE AT ENGLANDS NECK

380 PIRATES BAY DRIVE, EAGLEHAWK NECK WWW.LUFRAHOTEL.COM 6250 3262

WATERWORLD-SPECIALS: Erfahrung und Kompetenz seit 1997

Werner Thiele KG * Im Kerschbäumer 23 * AT-6112 Wattens
Office: +43 (0) 52 24 / 67 455 * Mobil: +43 (0) 664 / 234 67 46
info@waterworld.at * www.waterworld.at



Ihr Stop-Over-Hotel in Hobart

Grand Chancellor Hobart

Dank seiner ausgezeichneten Lage mitten im Herzen von Hobart liegt dieses luxuriöse 4 bis 5**** Hotel nur wenige Gehminuten von den Sehenswürdigkeiten der Hauptstadt Tasmaniens entfernt: *Franklin Wharf* und *Salamanca Market* sind in weniger als 10 Gehminuten erreichbar, ebenfalls nur 5 km entfernt liegen die *Royal Tasmanian Botanical Gardens* und die *Cascade Brewery*. Das *Tasmanian Museum and Art Gallery* liegt nur 2 Gehminuten von der Unterkunft entfernt.

Trainieren Sie im hochmodernen Fitnessclub oder entspannen Sie im Innenpool mit Blick auf den nahen Mount Wellington oder den *Derwent River*. Auch eine Sauna steht zu Ihrer Verfügung.



In der riesigen Lobby befindet sich auch die *Atrium Bar*. Verweilen Sie doch hier ein bisschen bei einem Nachmittagstee. An der breiten Panoramafensterfront überblicken Sie den ganzen Hafen und die umgebende Landschaft. Im *Restaurant Tasman* erhalten Sie eine Auswahl an Bieren, Weinen und Cocktails, das Restaurant serviert internationale Gerichte und regionale Küche und ist der perfekte abendliche Treffpunkt.

Den edel designten und im Stil eines Glashauses erbauten Swimming-Pool im 10. Stock sollten Sie keinesfalls unbesucht lassen. Die Aussicht von hier ist schlichtweg atemberaubend - ebenso wie die Gestaltung der geräumigen Zimmer, welche mit tasmanischem Holz, poliertem Granit und modernen Möbeln eingerichtet sind.

Die 244 Zimmer des Hotels mit direktem Blick auf das Meer oder die Berge verfügen über ein privates Badezimmer und komfortable Ausstattungshighlights wie hochwertige Bettwaren, Kissen Auswahl und Annehmlichkeiten wie Kühlschränke bzw. Minibar und Kaffee- sowie Teekoher. Zur Standardausstattung gehören zudem WLAN-Internetzugang (gegen Gebühr) sowie LCD-Fernseher und Kabelempfang. Der Zimmerservice steht Ihnen rund um die Uhr zur Verfügung.

Der abschließende Aufenthalt im *Grand Chancellor* in Hobart ist sicherlich der perfekte Abschluss für eine außergewöhnliche Reise, die Sie Ihr Leben lang nicht vergessen werden.



WATERWORLD-SPECIALS: Erfahrung und Kompetenz seit 1997

Werner Thiele KG ✨ Im Kerschbäumer 23 ✨ AT-6112 Wattens
Office: +43 (0) 52 24 / 67 455 ✨ Mobil: +43 (0) 664 / 234 67 46
info@waterworld.at ✨ www.waterworld.at



Ihre Reise- & Expeditionsleitung Die Waterworld PROs

Ihre Zufriedenheit ist unser höchster Lohn

Wir legen bei unseren geführten Expeditionen und Gruppenreisen sehr großen Wert darauf, dass Sie ein (soweit es die örtliche Abgeschlossenheit und der Charakter der Reise erlauben) möglichst perfektes Erlebnis haben. Wir teilen seit über 20 Jahren Ihre Leidenschaft für ausgefallene-extreme Destinationen, schöne Schiffe und faszinierende Tauchplätze. Unsere erfahrenen Teammitglieder werden stets bemüht sein, Ihre Reise zu einem besonderen Erlebnis zu machen. Sie stellen Ihnen gerne auch Ihre jeweilige Fachexpertise zur Verfügung und geben Tipps zu den geplanten Aktivitäten.

Expeditions- & Reiseleitung

Die WATERWORLD Travel-, Foto-, Bio-, Mermaid-, Yoga- sowie Tec- und ApnoePROs

Reiseleiter Gerald Nowak

Opinion Leader MARES PRO TEAM / MARES – just add water

Gerald ist aus der internationalen Foto- und Tauchszene seit vielen Jahren nicht mehr wegzudenken und gehört zu den beliebtesten Tauch- und Naturjournalisten. Der Gewinner vieler internationaler Fotowettbewerbe und Stammphotograf der «*Tauchen*» publiziert in den bekanntesten deutschsprachigen Tauchmagazinen. Sein besonderes Engagement gilt bedrohten Haiarten, er ist aktives Mitglied in vielen Tier- und Naturschutzorganisationen die er unterstützt.

www.cr-photo.de



* Achtung *

Die hier beschriebenen Tagesprogramme und Abläufe dieser Tauch- & Naturreise dienen ausschließlich zu Ihrer Orientierung. Unsere Reisen haben Expeditionscharakter. Das endgültige Programm kann sich aufgrund des langen Vorlaufes und durch den Einfluss lokaler, klimatischer und politischer Verhältnisse immer etwas ändern und variieren. Die regionalen Vertragspartner dieser Reise sowie Ihr WATERWORLD-Expeditionsleiter entscheiden immer gemäß den Verhältnissen vor Ort und werden auch ad hoc auf aktuelle Gegebenheiten, Wetterphänomene sowie Tierbeobachtung reagieren und den Tagesablauf immer bestmöglich daran anpassen. Flexibilität ist von größter Bedeutung auf unseren Fernreisen mit Expeditionscharakter. Alle Aktivitäten sind von Wetter, Verfügbarkeit, örtlichen Landesbestimmungen und Umweltschutzaufgaben abhängig. Der Expeditionsplan, die Tauchgänge & Tauchplätze sowie die beschriebenen Aktivitäten werden von unseren regionalen Partnern sowie Ihrem WATERWORLD-Expeditionsleiter täglich besprochen, tagesaktuell überarbeitet und nach sicheren Ermessen und den Bedürfnissen der Gruppe umgesetzt. Das oben beschriebene Programm entspricht der sorgfältigen Planung und den Informationsgrundlagen bei der Programmerstellung im Mai 2018. Etwas nötige Änderungen durch neue Erkenntnisse, Veränderungen in der Natur, Auflagen oder Einschränkungen der Behörden vor Ort sowie derzeit weder absehbare noch sich abzeichnende Gesetzesänderungen sind aber grundsätzlich immer möglich und daher ausdrücklich kein Stornierungs- oder Minderungsgrund.

© Copyrights

© 2 images by LUFTHANSA © 8 images by Gerald NOWAK © 1 image by Angelo LAIR © 11 images by LUFRA HOTEL
© 4 images by PULLMAN HOTEL SYDNEY © 4 images by CHANCELLOR HOTEL HOBART © 16 images by WIKIMEDIA LIBRARY
© 1 image by Jan WEGENER © 1 image by EAGLEHAWK NECK DIVE CENTER © 3 images by PREMIER TRAVEL TASMANIA
© 10 images by TOURISM TASMANIA / NP OF TASMANIA © 1 image by GOOGLE MAPS © 2 images by Werner THIELE

© copyright on text & concept: WATERWORLD - WERNER THIELE KG

No image, text or part of the text of this document may be copied or used without prior written confirmation by WATERWORLD - Werner Thiele KG

WATERWORLD-SPECIALS: Erfahrung und Kompetenz seit 1997

Werner Thiele KG * Im Kerschbäumer 23 * AT-6112 Wattens
Office: +43 (0) 52 24 / 67 455 * Mobil: +43 (0) 664 / 234 67 46
info@waterworld.at * www.waterworld.at



LEISTUNGEN & PREISE

PREISE		
20 Nächte Tasmanien-Expedition «Devils & Dragons»	Preis p/P	Währung
Lufra Apartments Premium Room Doppel- oder Zweibettzimmer <ul style="list-style-type: none"> * 12 Nächte Tauch- & Naturexpedition lt. Beschreibung * 12x Frühstück inkl. Säften, Tee, Kaffee; 12x Abendessen (3-gängiges Abendmenü) * 30 min. Helikopterflug mit «Doors off» * 20 TG-Tauchpaket mit 2 TG täglich inkl. Boot, Flasche, Blei, lokale Transfers * 10 Tage Port Arthur Servicepaket inkl. Fahrzeugen (Van), Fahrer, div. Kurzausflüge in die Umgebung (Sunrise / Sunset), Distillery Besuch Port Arthur 	10.490,00 AU\$ 16.623,- (Kurs v. 25.6.18)	€
Premier Travel Tasmania Rundreise Doppel- oder Zweibettzimmer <ul style="list-style-type: none"> * 8 Nächte Rundreise lt. Beschreibung * deutschsprachiger, regionaler Guide * Geräumiger Reisebus (33-Sitzer) für nur 14 PAX * 8x Frühstück, 9x Mittagessen, 1x Abendessen * Eintritt Marakooopa Caves, Thousand Lakes Lodge Wildlife Tour, Lost World Canyon Tour, Cradle Lodge Spotlight Tour, Wineglass Bay Cruise, Maria Island Fähre, Eintritt Bonorong Wildlife Park, alle Nationalpark-Pässe, Southwest Flug (* Alternativprogramm Bruny Island Cruise) * WATERWORLD Reise- & FotoPRO Expeditionsleitung inkl. Foto-Tipps und 150 - 300 Bilder für privaten Gebrauch * 		
Lufra Apartments <ul style="list-style-type: none"> * 12 Nächte Upgrade in Apartment (ebenerdig mit Terrasse) 	390,00	€
<ul style="list-style-type: none"> * 12 Nächte Upgrade in Premium Apartment (1. Stockwerk, 2 Schlafzimmer) 	750,00	€
Hinweis: Die Berechnung der Preise erfolgte lt. Währungskurs des Australischen Dollar am 25.6.2018 und anhand der derzeit gültigen Preise. Eine Preisanpassung von bis zu 10% aufgrund von Währungsschwankungen sowie derzeit nicht absehbaren Preiserhöhungen für die Saison 2020 ist möglich.		
ZUSÄTZLICHE KOSTEN		
Flug Europa - Singapore - Sydney - Hobart - Sydney - Singapore - Europa * z.B. mit Lufthansa & Virgin Australia inkl. Flugsteuern, Flugverkehrssteuern und derzeitigen Kerosinzuschlägen	ca. ab 1.300,00	€
Pullman Quay Grand Sydney Harbour p/Nacht inkl. Frühstück Richtpreis lt. Preisen 2018; exakter Preis bei Buchung 2020 & lt. gewünschter Zimmerkategorie	im DZ ca. ab 140,00	€
	im EZ ca. ab 280,00	€
Hafen- & Nationalparkgebühren gesamt	280,00	€
* Richtpreis lt. Flugplan & Preislisten 2018 inkl. Flugsteuern in ECONOMY CLASS		
OPTIONAL BUCHBAR		
Reiseschutz inkl. 100% Storno, med. Leistungen, Haftpflicht, Gepäck, Bergung, Unfall, Verspätung u.ä. Gerne beraten wir Sie unverbindlich zu den unterschiedlichen Reiseschutz-Paketen.		
Preisänderungen und Irrtümer vorbehalten. Es gelten unsere AGB		
Extras vor Ort	<ul style="list-style-type: none"> * Getränke und alle nicht im Pauschalpaket integrierten Verpflegungsleistungen * persönliche Ausgaben wie Leihusrüstung, zusätzliche Aktivitäten, Souvenirs & Trinkgelder * alle in dieser PDF dargestellten Kosten- & Leistungsübersicht nicht aufgeführten Leistungen 	
Preisänderungen und Irrtümer vorbehalten. Aus formalen Gründen möchten wir darauf hinweisen, dass es sich nicht um eine Pauschalreise handelt, sondern um eine Zusammenstellung einzelner Reisebausteine. Die jeweiligen Leistungsträger / Veranstalter entnehmen Sie bitte den einzelnen Reiseleistungen.		

WATERWORLD-SPECIALS: Erfahrung und Kompetenz seit 1997

Werner Thiele KG * Im Kerschbäumer 23 * AT-6112 Wattens
 Office: +43 (0) 52 24 / 67 455 * Mobil: +43 (0) 664 / 234 67 46
 info@waterworld.at * www.waterworld.at