

# Waterworld

FEEL THE ELEMENTS

# Hawaiï

# Islands



28. Dezember 2022 - 9. Jänner 2023

7 Nächte M.Y. Kona Aggressor II | max. 13 Teilnehmer

[www.waterworld.at](http://www.waterworld.at)



## Perle der Südsee

### „Aloha!“ auf den Inseln der 4 Elemente

**H**awaii, das ist der Zauber Polynesiens, die Farbe des Paradieses. Hier wurden und werden die 4 Elemente geboren. Die frische, nach Blumen und Wald duftende **Luft** der Nationalparks verleiht Ihnen neuen Antrieb. Das warme und ruhige **Wasser** wird Sie erfrischen. Die atemberaubende Schönheit der Natur lässt Sie aufleben. Ein Blick in das **Feuer** des Kilauea lässt Sie erkennen: Hie wird unsere Mutter **Erde** jeden Tag neu gebaut. Sehen Sie sich um. Es gibt keinen anderen Ort auf der Welt, der Hawaii gleichkommt. Ob Sie Hawaii zum ersten Mal besuchen oder ein treuer Gast sind, die sechs einzigartigen Inseln bieten allen Reisenden jedes Mal ein zauberhaftes Erlebnis. Wir laden Sie ein mit uns diese Inseln zu erkunden und ein unglaublich interessantes Tauchgebiet zu erkunden.

Nüchtern betrachtet ist Hawaii nämlich nur eine weitere Inselkette im Pazifischen Ozean und seit 1959 der 50. Bundesstaat der Vereinigten Staaten. Die Inselgruppe gehört zum polynesischen Kulturraum, bildet die nördliche Spitze des sogenannten polynesischen Dreiecks und wird zu den Südseeinseln gezählt. Hawaii, das ist aber auch sicher der abgelegenste und mystischste Archipel der Welt. Irgendwo im Nirgendwo des zentralen Pazifischen Ozeans gelegen, weitab von jeder Festlandmasse, mitten im tiefen Azurblau des Ozeans, reich an Kultur und Naturwundern, 3.850 km von Kalifornien und 6.195 km von Japan entfernt.

Besuchen Sie den 4.205 m hohen und oft schnee- und eisbedeckten *Mauna Kea*, oder den feuerspuckenden *Kilauea*, einen der aktivsten Vulkane der Welt. Egal ob Sie am vom Olivin des Kraters gefärbten grünen Sandstrand «Papakolea Green Beach» spazieren gehen, mit Mantarochen oder Delfinen tauchen, im Hubschrauber über die Insel fliegen oder der Kona Coast entlang segeln: Hawaii (Big Island) ist eine Abenteuerinsel wie es keine zweite gibt. Und auf Hawaii ist es einfach, sich ehrfurchtsvoll zu fühlen: Von den Lavaströmen im Hawaii Volcanoes National Park bis hin zu den schneebedeckten Gipfeln des Mauna Kea, von den grünen Regenwäldern der Hamakua Coast bis hin zum pechschwarzen Sand des Punaluu Beach - überall auf Hawaii Island zeigt sich die unvergleichliche Kraft der Natur. Ihre Tauchsafari zu den Unterwasserwundern Hawaiis startet in Kailua-Kona auf Big Island. Auf der **M.Y. Kona Aggressor II** erleben Sie das einzigartige Abenteuer der Begegnung mit nächtlichen Mantas und genießen darüber hinaus einen erholsamen Urlaub, der Ihnen sicher noch viele Jahre in Erinnerung bleiben wird! Bleiben Sie doch einfach nach der Tauchsafari noch ein paar Tage länger – es lohnt sich auf jeden Fall.



**WATERWORLD-SPECIALS: Erfahrung und Kompetenz seit 1997**

Werner Thiele KG ✨ Rettenbergstrasse 32 ✨ AT 6114 Kolsass  
Office: +43 (0) 52 24 / 67 455 ✨ Cell: +43 (0) 664 / 234 67 46  
info@waterworld.at ✨ www.waterworld.at



*day by day*  
28. - 30. Dezember 2022

## 10 Nächte HAWAII: FEUER, WASSER, ERDE & LUFT

- \* Anreise nach Kailua-Kona \* 3 Nächte in Kona \* 2½ Tage Hawaii (Big Island) erkunden \*  
\* 7 Nächte Tauchkreuzfahrt auf der M.Y. KONA AGGRESSOR II \* 5½ Tage Tauchpaket mit bis zu 27 TG \*  
\* auf Wunsch Anschlussprogramm in Hawaii, Maui, Oahu, Kauai oder Heimflug \*

### Tag 1: Von Europa nach Hawaii

#### 28. Dezember 2022

Ihre Traumreise zu den Naturschätzen von Hawaii beginnt morgens ab allen größeren europäischen Flughäfen und im Regelfall über Frankfurt nach Los Angeles oder San Francisco. Nach einem kurzen Zwischenstopp bringt Sie Ihr Anschlussflug in knapp 6 Stunden nach Kailua-Kona an der Westküste von Big Island. Per Transfer (Dauer ca. 45 Minuten) gelangen Sie in Ihr gebuchtes Hotel. Sollten Sie es wünschen, ist natürlich auch eine frühere Anreise möglich. Spätestens am 30. Dezember sollten Sie aber in Hawaii sein. Aufgrund der weiten Anreise und der Zeitverschiebung raten wir von einer so knappen Anreise aber ab.



### Tag 2: Ankommen und ausruhen

#### 29. Dezember 2022

Nach der langen Anreise werden Sie sicher erst einmal ausschlafen wollen. Gönnen Sie Ihrem Körper etwas Ruhe, denn die Zeitverschiebung beträgt 11 Stunden. Am Pool oder Strand können Sie perfekt relaxen. Sollten Sie am Nachmittag dennoch vor lauter Tatendrang nicht zu bändigen sein kann Ihnen natürlich geholfen werden: Das Servicecenter in Ihrem Hotel bietet unterschiedliche größere und kleinere Abenteuer in der Umgebung an. Auch ein Ausflug nach Kailua-Kona kann spannend sein, hier können Sie bummeln und beim Shoppen eines der farbenfrohen Hawaii-Hemden erstehen!



### Tag 3: Einen Tag lang Hawaii Big Island erkunden

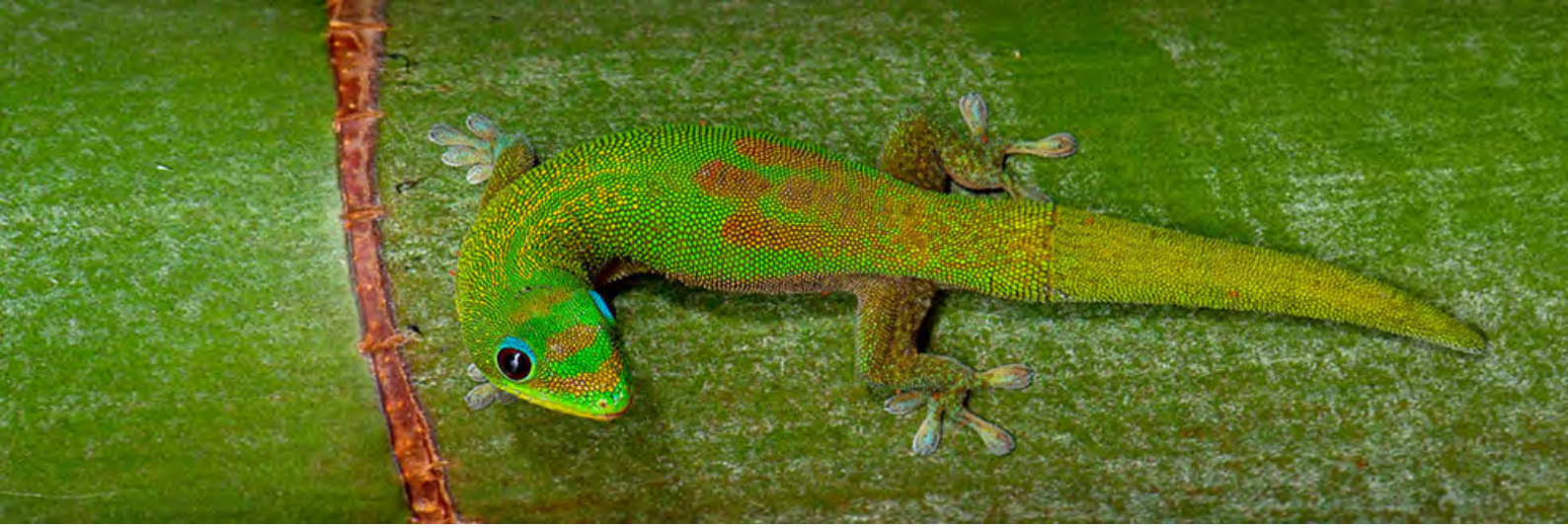
#### 30. Dezember 2022

Der zweite Tag Ihres Vorprogrammes steht ganz im Zeichen von Big Island: Nehmen Sie einen Mietwagen und erkunden Sie die Insel auf eigene Faust, oder lassen Sie uns einen geführten Tagesausflug für Sie organisieren. Es gibt unendlich viel zu entdecken. Zu den spektakulärsten Highlights gehört natürlich der Volcanoes National Park mit dem aktiven Kilauea sowie den Lavaflüssen, die einmal mehr und einmal weniger aktiv sind. Auch der Besuch des Observatoriums in über 4.000 Metern Höhe ist lohnenswert! Zeit für einen unvergesslichen Hubschrauberflug finden Sie am folgenden Tag.



**WATERWORLD-SPECIALS: Erfahrung und Kompetenz seit 1997**

Werner Thiele KG \* Rettenbergstrasse 32 \* AT 6114 Kolsass  
Office: +43 (0) 52 24 / 67 455 \* Cell: +43 (0) 664 / 234 67 46  
info@waterworld.at \* www.waterworld.at



day by day

31. Dezember 2022 - 25. Jänner 2023

#### Tag 4: Boarding - das Abenteuer beginnt!

##### 31. Dezember 2022

Der Vormittag steht zu Ihrer freien Verfügung. Der Transfer zur *M.Y. Kona Aggressor II* erfolgt gegen 16:00 Uhr, ab 17:00 steht das Schiff im Hafen von Kailua-Kona zum Boarding bereit. Nach dem ausführlichen Schiffs- und Tauchbriefing für die nächsten Tage bauen Sie entspannt Ihre Kamera- & Tauchausrüstung zusammen, um für die nächsten Tage bestens gerüstet zu sein. Lassen Sie sich mit einem reichhaltigen Abendessen und einem Bier, Wein oder Cocktail am Sonnendeck verwöhnen. Relaxen Sie im Sonnenuntergang und genießen Sie nun die Atmosphäre Hawaiis und den Start Ihrer einwöchigen Tauchkreuzfahrt.



#### Tag 5 bis 9: Tauchen entlang der Kona Coast

##### 1. bis 5. Jänner 2023

Kein einziges anderes Tauchsafarischiff kreuzt in diesen Tagen Ihre Wellen: Die ausgedehnte Kona Coast hat sich zum Glück noch viel von ihrer ursprünglichen und naturbelassenen Abgeschlossenheit erhalten können.

Früh am Morgen tauchen Sie das erste Mal in den glasklaren Fluten der hawaiianischen Gewässer. Ab nun erkunden Sie intensiv die Tauchplätze der gesamten, gut geschützten westliche Lee-Seite der großen Insel. Tauchen Sie völlig frei nach Lust und Laune und erleben Sie mit etwas Glück Mantas, Tigerhaie, Schildkröten und auch die hier regelmäßig vorbeischauenden Delfine. Fünf volle, erlebnisreiche Tauchtage an Bord der *M.Y. Kona Aggressor II* lassen selten Langeweile aufkommen, denn bis zu 4 Tauchgänge sowie ein Nachttauchgang sind jeden Tag möglich. Unglaublich bunt bewachsene Lava-Grotten & Lavatunnel, von Hartkorallen geprägte Riffe mit schillernden endemischen Arten, vereinzelt Großfische und die weltberühmten nächtlichen Mantas buhlen um Ihre Aufmerksamkeit. Sollte das nicht reichen: der für Hawaii berühmte und weit vor der Küste im Freiwasser stattfindende Schwarzwassertauchgang «Magic Pelagic» wird Sie hoffentlich restlos von diesem Reiseziel überzeugen!

Es sind aber nicht nur die spannenden Tauchgänge, welche die Tage an Bord viel zu schnell vergehen lassen: Köstliche Kulinarik, Top-Service gepaart mit Unkompliziertheit, ein vielfältiger Wein- & Bierbestand oder auch der Jacuzzi am Oberdeck lassen Ihre Tauchreise zu einem wahren Genuss werden.



**WATERWORLD-SPECIALS: Erfahrung und Kompetenz seit 1997**

Werner Thiele KG \* Rettenbergstrasse 32 \* AT 6114 Kolsass  
Office: +43 (0) 52 24 / 67 455 \* Cell: +43 (0) 664 / 234 67 46  
info@waterworld.at \* www.waterworld.at



day by day

6. - 9. Jänner 2023

## Tag 10: der letzte Tauchtag

### 6. Jänner 2023

Unweit des Hafens von Kailua finden die letzte 2 Tauchgänge statt. Diese werden im Regelfall an einem Tauchplatz gemacht, der schon so manches Highlight bereitgehalten hat: In der Einfahrt des Yachthafens putzen die heimkehrenden Hochseeangler ihren Fang. Tigerhaie haben dies schätzen gelernt und werden seit Jahren regelmäßig gesehen - zusammen mit rund 30 Delfinen, die ebenfalls in dieser Bucht leben. Ein grandioses *Finale Grande* sollte mit etwas Glück gegeben sein. Den Nachmittag verbringen Sie dann mit Packen, den Abend in einem Restaurant an Land.



## Tag 11 bis 13: Ein Tag in Kailua & Heimreise

### 7. bis 9. Jänner 2023

Nach einer letzten Nacht an Bord verlassen Sie am Morgen das Schiff und nehmen Abschied von Ihrer großartigen Crew, die sich die letzten Tage in jeder Hinsicht um ihr Wohl bemüht hat. Da die meisten Flüge erst am Abend Hawaii verlassen, können Sie den Tag ganz nach Ihren Wünschen gestalten:

Egal ob Sie einen Ausflug planen, ein Lua´u ansehen, einfach nur im Kona-Brauhaus sitzen wollen oder lieber in einem schönen Hotel den Tag am Pool verbringen: Wir werden es gerne für Sie organisieren. Ihr Gepäck kann natürlich bis zum Abend am Schiff oder in einem Storage deponiert werden. Sollten Sie noch Anschlussstage in Kona oder auf einer der anderen Inseln Hawaiis geplant haben, erfolgt Ihr Transfer nach dem Frühstück direkt in Ihr gebuchtes Hotel oder zum Flughafen. Gerne beraten wir Sie natürlich auch unverbindlich zu den unterschiedlichen Verlängerungspaketen oder Tagesaktivitäten. An Bord können Sie leider nicht bleiben, da die Crew das Schiff nun für die Ankunft der nächsten Gäste am Nachmittag säubern und bereitstellen muss.

Nach einem erlebnisreichen Tag geht es dann auch für jene Reiseteilnehmer, die kein Anschlussprogramm geplant haben, zum Flughafen mit Abflug am späten Abend und Ankunft in den USA (Los Angeles oder San Francisco) am Folgetag. Die Interkontinentalflüge von hier verlassen die USA am frühen Nachmittag, mit Ankunft in Europa am 2. Folgetag. Der Datumssprung über zwei Tage von Hawaii bis Europa ist normal.



**WATERWORLD-SPECIALS: Erfahrung und Kompetenz seit 1997**

Werner Thiele KG ✨ Rettenbergstrasse 32 ✨ AT 6114 Kolsass  
Office: +43 (0) 52 24 / 67 455 ✨ Cell: +43 (0) 664 / 234 67 46  
info@waterworld.at ✨ www.waterworld.at



## HIGHLIGHTS

*... die man auf Big Island nicht versäumen sollte!*

### Volcanoes National Park

Der «Hawaii Volcanoes Nationalpark» ist ein etwa 1.309 km<sup>2</sup> großes Biosphärenreservat im Südosten von Big Island, welches seit 1987 zum UNESCO-Weltnaturerbe zählt. Das Gebiet umfasst neben ausgedehnten Lavafeldern den aktiven Vulkan Kilauea.

In seinem Krater «Halemaumau» soll der Sage nach die Feuer-göttin *Pele* ihren Sitz haben. Ein besonderes Erlebnis ist es, den Ausbruch mit eigenen Augen zu erleben. Aus sicherer Entfernung können Sie die Feuerbrunnen und glühenden Lavaflüsse beobachten. Ein Besuch dieses Nationalparks ist ein «Must do» wenn man auf Hawaii ist!



### Lua´u und der Hula

**H**ula ist ein erzählender Tanz, der sich in Hawaii entwickelte. Hula ist verwandt mit den Tanzformen anderer polynesischer Völker, hat aber wegen der großen Entfernung Hawaiis zu den anderen polynesischen Inseln eine eigenständige Entwicklung durchlebt.

In den meisten größeren Hotels gibt es ein bis zweimal wöchentlich beim Lua´u, einem Abend der sowohl hawaiianische Speisen als auch Geschichten zum Ursprung Hawaiis darbietet exotisch-schöne Hula-Vorführungen. Leider kann dies manchmal auch «etwas amerikanisch» sein, ist aber jedenfalls sehenswert.

### Hubschrauberrundflug

**A**uf dem 2-stündigen Rundflug «Kona Coast» entlang der gesamten Küste von Kona erleben Sie die weiten Macadamia-Plantagen und die tiefen, grünen Täler im Nordwesten mit den höchsten Wasserfällen der Welt. Sie sehen die großen schneebedeckten Vulkane, aber auch den gewaltigen Volcanoes National Park mit seinen erkalteten Lavaströmen und den glühenden Lavakrater des Kilauea aus der Luft.

Wer er noch «heißer» will, kann von Hilo aus einen 40-minütigen Flug speziell in den Volcanoes National Park buchen, inklusive Tiefflug über dem Krater - OHNE Türen, um die Hitze auch richtig zu spüren!



**WATERWORLD-SPECIALS: Erfahrung und Kompetenz seit 1997**

Werner Thiele KG \* Rettenbergstrasse 32 \* AT 6114 Kolsass  
Office: +43 (0) 52 24 / 67 455 \* Cell: +43 (0) 664 / 234 67 46  
info@waterworld.at \* www.waterworld.at



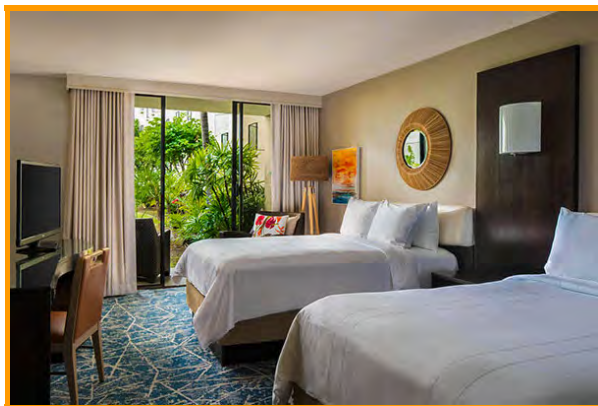
*Waikoloa oder Kailua?*

*↻ Anreisehotels zur Auswahl ↻*

## Hilton Waikoloa Beach \* \* \* \* \*

**W**ann im Leben kommt man schon wieder nach Hawaii? Ein bisschen Luxus für die wenigen Nächte darf daher sein: Nur zwei Minuten vom Strand erwarten Sie auf einer Fläche von 25 Hektar tropische Gärten, Wellness, Golfplatz und alles was das Herz begehrt.

Das Resort verfügt über drei Swimmingpools, eine Wasserrutsche, Geschäfte, Gourmetrestaurants, Kanalboote, eine Straßenbahn und einen Gehweg mit Kunstwerken aus dem ganzen Pazifikraum. Die Zimmer bieten Blick auf den Ozean und die Waialua Bay. Flachbild-TV und Kaffeemaschine gehören zur Ausstattung jedes Zimmers.



## Waikoloa Beach Marriott \* \* \* \* \*

**D**ieses Resort liegt am Strand und ist dank der hervorragenden Lage zu Fuß nur 5 Minuten von Kings' Shops und der Genesis Gallery entfernt. Es verfügt über zwei Restaurants, die für Ihr kulinarisches Wohlergehen sorgen. Darüber hinaus bietet Ihnen das Waikoloa Beach Marriott vielfältige Möglichkeiten für einen unvergesslichen Urlaub.

Genießen Sie die Sonnenstrahlen am Strand oder verwöhnen Sie Körper, Geist und Seele im Wellnessbereich. Alle Zimmer verfügen neben Kühlschränken und Kaffee-/Teekochern auch über Balkone und Flachbildfernseher mit Kabelempfang sowie WLAN.

## Courtyard Marriott (Kailua) \* \* \*

**D**as Besondere am «*Courtyard by Marriott King Kamekameha's Kona Beach Hotel*» ist sicher seine Lage: direkt neben dem kleinen Hafen von Kailua-Kona sind es nur 200 Meter bis zum Liegeplatz der Aggressor. Jede Menge Restaurants im kleinen Ort, Shops und auch die nahe «Kona Brewing Company» machen es zum idealen Ausgangspunkt, wenn Sie lieber dort sind wo mehr los ist.

Das Resort verfügt über einen kleinen Swimmingpool und einen Strand, 2 Restaurants sowie die üblichen Einrichtungen. Die Zimmer sind modern und einem 3\*\*\*-Resort entsprechend eingerichtet.



**WATERWORLD-SPECIALS: Erfahrung und Kompetenz seit 1997**

Werner Thiele KG \* Rettenbergstrasse 32 \* AT 6114 Kolsass  
Office: +43 (0) 52 24 / 67 455 \* Cell: +43 (0) 664 / 234 67 46  
info@waterworld.at \* www.waterworld.at



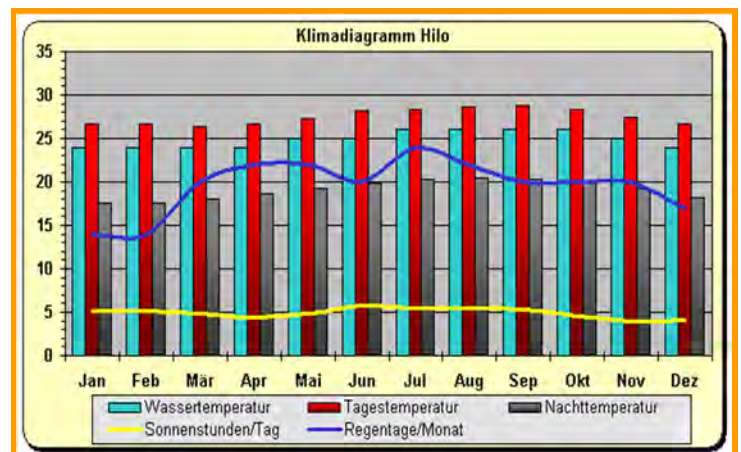
## Lageplan, Klima & beste Reisezeit



## Klima & Reisezeit

Hawaii hat das ganze Jahr ein sehr angenehmes Klima. Das Wetter wird hauptsächlich durch die Lage der Inseln bestimmt, denn jede Insel hat eine windabgewandte, trockene Seite und eine tropisch grüne, feuchte, dem Wind zugewandte Seite. Die beständig wehenden Passatwinde sorgen auch an heißen Tagen für angenehme Temperaturen.

Im Winter liegt die durchschnittliche Tagestemperatur bei 26°C, im Sommer bei 30°C. Die Wassertemperaturen liegen zwischen 25°C im Februar und 28°C im Oktober. In der Regel reicht ein 5mm-Nasstauchanzug. Das Wasser ist ganzjährig sehr klar. Delfine, Tigerhaie und Mantas können ganzjährig beobachtet werden, Buckelwalsaison ist Anfang November bis Mitte März.



**WATERWORLD-SPECIALS: Erfahrung und Kompetenz seit 1997**

Werner Thiele KG ✨ Rettenbergstrasse 32 ✨ AT 6114 Kolsass  
 Office: +43 (0) 52 24 / 67 455 ✨ Cell: +43 (0) 664 / 234 67 46  
 info@waterworld.at ✨ www.waterworld.at





## *Ihr Schiff, die M.Y. Kona Aggressor II*

Die 28 Meter lange und ausgesprochen gut gepflegte «M.Y. Kona Aggressor II» wurde 1992 in Washington als motorisierter Katamaran gebaut und ist ein äußerst komfortables Schiff für wenige Gäste: 14 Passagiere finden bequem in fünf Doppelkabinen am Hauptdeck sowie einer geräumigen Vierbett-Kabine (für preisbewusste Alleinreisende) am Oberdeck Platz. Ein Unterdeck gibt es bei der als Stahlkatamaran-Gleiter ausgelegten Bauweise des Schiffes nicht. Alle Doppelkabinen sind direkt vom Salon aus zu erreichen, haben große Panoramafenster und sind (ebenso wie die Vierbettkabine am Oberdeck) mit einem eigenen Bad, Dusche, WC und Klimaanlage ausgestattet.

Zwei Motoren mit 1000 PS sorgen dafür, dass die Kona Aggressor II zügig Ihren Weg zwischen den nahe zusammenliegenden Tauchplätzen bewältigt. Der gemütliche Salon, das Sonnendeck mit dem einladenden Whirlpool und ein durchdachtes Tauchdeck machen aus der M.Y. Kona Aggressor II ein Wohlfühl-Areal. Das Schiff ist, wie man es in den USA erwartet, auf dem modernsten Stand in Sachen Sicherheit & Technik: VHF-Radio, Tiefensonar, Radar, GPS sowie Videoüberwachung der Heckplattform, Aircondition und Meerwasserentsalzungsanlage sind ebenso vorhanden wie ein Nitroxkompressor. Sechs Mann Besatzung lesen den Gästen nach Möglichkeit alle Wünsche von den Augen ab, selten haben wir besseren Service und eine so gute, reichliche und vielfältige Verpflegung erlebt als hier.



**WATERWORLD-SPECIALS: Erfahrung und Kompetenz seit 1997**

Werner Thiele KG \* Rettenbergstrasse 32 \* AT 6114 Kolsass  
Office: +43 (0) 52 24 / 67 455 \* Cell: +43 (0) 664 / 234 67 46  
info@waterworld.at \* www.waterworld.at



## DELUXE KABINEN

### M.Y. Kona Aggressor II

Die effiziente Gestaltung der mit Panoramafenstern versehenen Deluxe-Doppelkabinen am Hauptdeck schafft die perfekte Unterkunft für Ihre Reise: Wahlweise bieten ein großes unteres Doppelbett oder ein darüber befindliches Einzelbett in der ansprechend gestalteten Kabine entspannenden und erholsamen Schlaf für Paare ebenso wie allein oder zusammen mit Freunden reisende Taucher. Die geräumigen Kabinen sind der perfekte Ort um in völliger Privatsphäre Videos am kleinen Flatscreen anzusehen, Musik zu hören, zu lesen oder einfach nur zu schlafen. Eine individuell regelbare Klimaanlage ist vorhanden. Die großen Panoramafenster sorgen dafür, dass Sie immer alles im Blick haben und schaffen neben einer angenehmen Atmosphäre einen hellen, lichtdurchfluteten Raum. Neben einem Handwaschbecken in der Kabine gibt es einen abgetrennten Bereich mit Dusche & WC. Stauraum ist in der Kabine ausreichend vorhanden. Der Aufenthalt an Bord wird hier zum erholsamen und einzigartigen Erlebnis. Es gibt nichts Vergleichbares als aufzuwachen und das Meer mit der Aussicht auf Hawaii vor sich zu sehen - außer vielleicht dem Fakt, dass der Hot Jacuzzi am Oberdeck auf Sie wartet.



**WATERWORLD-SPECIALS: Erfahrung und Kompetenz seit 1997**

Werner Thiele KG ✨ Rettenbergstrasse 32 ✨ AT 6114 Kolsass  
Office: +43 (0) 52 24 / 67 455 ✨ Cell: +43 (0) 664 / 234 67 46  
info@waterworld.at ✨ www.waterworld.at



## QUAD CABIN

### M.Y. Kona Aggressor II

Egal ob Sie sich für eine der fünf Deluxe-Kabinen am Hauptdeck oder die speziell für alleine reisende und unkomplizierte Taucher gedachte Quad-Vierbett-Kabine am Oberdeck entscheiden: alle Kabinen bieten ähnlichen Komfort, sind gepflegt und qualitativ ausgestattet. Die großzügig ausgelegte Vierbettkabine am Hauptdeck ist jedenfalls eine echte Alternative für preisorientierte Gäste. Eine individuell regelbare Klimaanlage ist natürlich auch hier vorhanden und das große Panoramafenster sorgt dafür, dass Sie auch hier immer alles im Blick haben. Neben einem Handwaschbecken in der Kabine gibt es einen abgetrennten Bereich mit Dusche & WC. Stauraum ist in der Kabine auch für 4 Personen ausreichend vorhanden und zum Jacuzzi sowie den reichlich gefüllten Getränke-Kühlschränken am Oberdeck sind es nur wenige Meter.



**WATERWORLD-SPECIALS: Erfahrung und Kompetenz seit 1997**

Werner Thiele KG ✳ Rettenbergstrasse 32 ✳ AT 6114 Kolsass  
 Office: +43 (0) 52 24 / 67 455 ✳ Cell: +43 (0) 664 / 234 67 46  
 info@waterworld.at ✳ www.waterworld.at



## INNEN- & AUSSENBEREICH

### *M.Y. Kona Aggressor II*

Egal ob Sie Ihren Tag mit Tauchen, Lesen, Sonnenbaden oder einfach nur Relaxen verbringen: An Bord der *M.Y. Kona Aggressor II* werden Sie sich immer wohl umsorgt fühlen. Das große Oberdeck und der breite flache Bug laden jederzeit dazu ein, den Ausblick über das Meer zu genießen, oft spielen Delfine in der Bugwelle. Schöne und gepflegte Liegestühle am Oberdeck sowie ein kleiner Sofabereich mit Schiffsbibliothek im Salon stehen für Ihr Wohlbefinden bereit. Ein großer und sauberer, bestens gepflegter Jacuzzi am zentralen Aussichtspunkt des Oberdecks lässt die atemberaubende Location in immer neuen Facetten & Bildern an Ihnen vorbeiziehen, während Sie das warme Wasser genießen. Saubere Handtücher stehen jederzeit zu Ihrer Verfügung. Lehnen Sie sich zurück und genießen Sie das sanfte Schaukeln des Schiffes in den Wellen, wenn die *M.Y. Kona Aggressor II* entlang der Vulkanküste dahingleitet. Geist und Seele werden es ihnen sicher danken, dass Sie hierhergekommen sind.

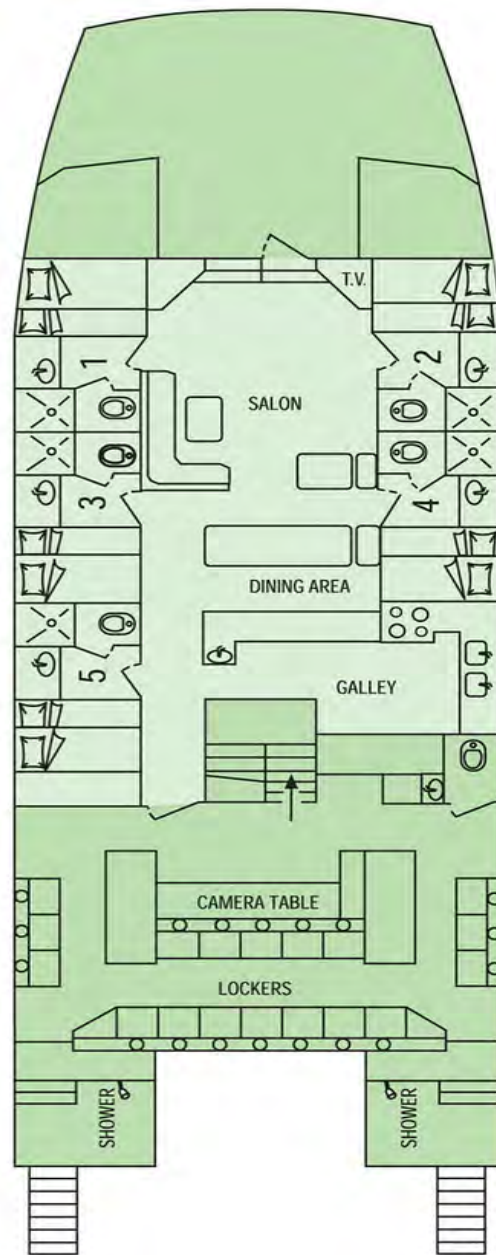
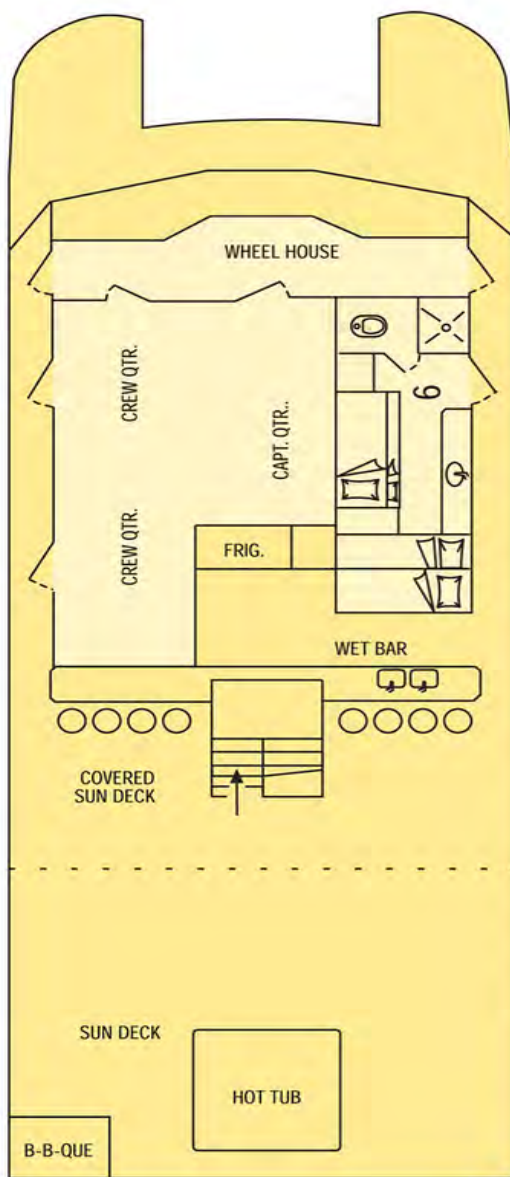


**WATERWORLD-SPECIALS: Erfahrung und Kompetenz seit 1997**

Werner Thiele KG ✨ Rettenbergstrasse 32 ✨ AT 6114 Kolsass  
Office: +43 (0) 52 24 / 67 455 ✨ Cell: +43 (0) 664 / 234 67 46  
info@waterworld.at ✨ www.waterworld.at



*Deckplan*  
*M.Y. Kona Aggressor II*



**WATERWORLD-SPECIALS: Erfahrung und Kompetenz seit 1997**

Werner Thiele KG \* Rettenbergstrasse 32 \* AT 6114 Kolsass  
 Office: +43 (0) 52 24 / 67 455 \* Cell: +43 (0) 664 / 234 67 46  
 info@waterworld.at \* www.waterworld.at



## *Tauchen in Hawaii*

### *M.Y. Kona Aggressor II*

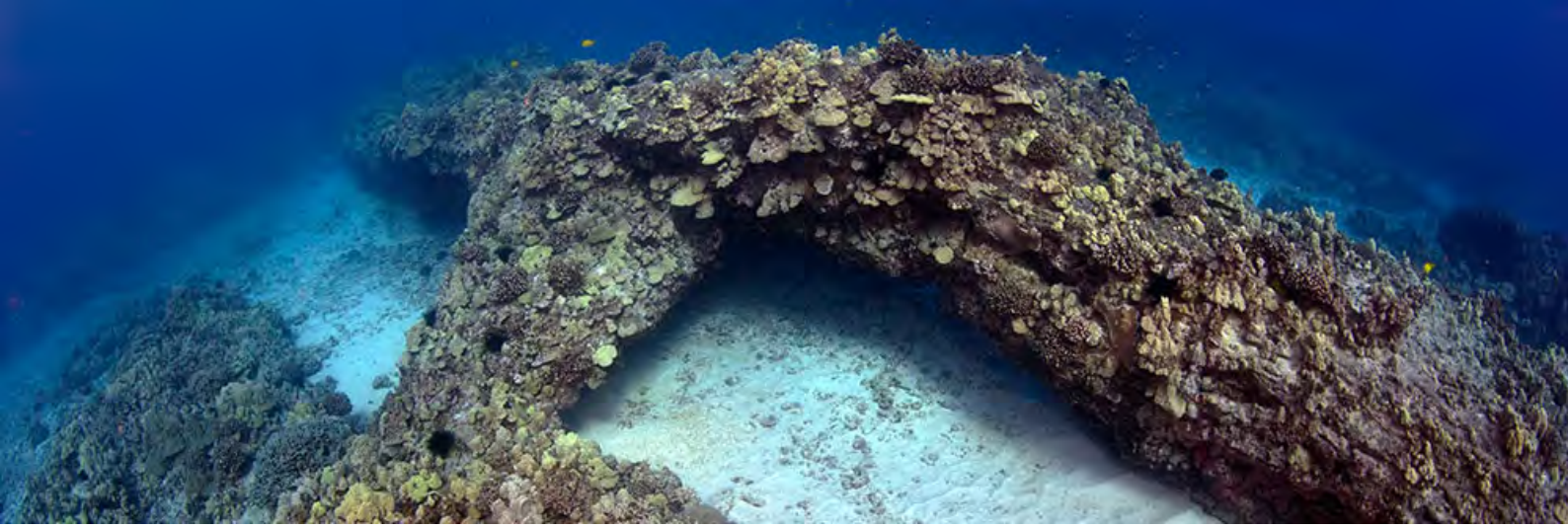
**H**awaii gilt bei den Amerikanern schon lange als Tauchgebiet mit außergewöhnlichen Besonderheiten und wird erst nach und nach nun auch von europäischen Tauchern entdeckt. Als eines der vielfältigsten Tauchgebiete in Polynesien hat Hawaii jedoch einiges mehr zu bieten als man in Europa vermuten würde: Die gesamten hawaiianischen Inseln sind vulkanischen Ursprungs und entsprechend fotogen präsentiert sich auch die Unterwasserlandschaft: Schroffe Felsformationen aus erkalteter Lava mit Höhlen, Grotten, Lava-Tunneln, Bögen und Überhängen prägen das Bild.

Hartkorallenbewuchs kennzeichnet die Unterwasserwelt, die Artenvielfalt der geologisch gesehen sehr jungen Inseln ist jedoch nicht vergleichbar mit jener des Indopazifiks, Weichkorallen sucht man vergebens. Es wird noch ein paar Jahrtausende brauchen, bis die weit im Pazifik liegende Vulkankette von mehr Unterwasserlebensformen erobert wird. Dafür gibt es unter jenen die es schon geschafft haben unglaublich viele endemische Arten die nur in den Gewässern Hawaiis vorkommen: Über 20% der Fische sind nirgendwo sonst auf der Welt zu finden, wie z.B. einige Arten von Schmetterlings-, Engels- und Rotfeuerfischen. Aufgrund der exponierten Lage inmitten des Pazifiks sind Großfischbegegnungen nicht auf jedem Tauchgang garantiert, aber fast immer am Tagesprogramm. In den Wintermonaten von November bis März versammeln sich zudem Buckelwale in den Gewässern um ihre Jungen zur Welt zu bringen. Begegnungen mit Walen beim Tauchen und grandiose Schnorchelerlebnisse finden sich in dieser Zeit immer wieder in den Logbüchern. Mantas, Tigerhaie, Schildkröten und Delphine sind das ganze Jahr anwesend.



**WATERWORLD-SPECIALS: Erfahrung und Kompetenz seit 1997**

Werner Thiele KG \* Rettenbergstrasse 32 \* AT 6114 Kolsass  
Office: +43 (0) 52 24 / 67 455 \* Cell: +43 (0) 664 / 234 67 46  
info@waterworld.at \* www.waterworld.at



## *Tauchen in Hawaii*

### *M.Y. Kona Aggressor II*

Die südwestlich von Kona liegenden Tauchplätze sind gut vor Wind geschützt, somit gibt es nur sehr wenige Wellen und die Fahrzeiten zwischen den Tauchplätzen sind kurz. Gefahren wird nur tagsüber, nachts liegt die M.Y. Kona Aggressor II gut vertäut an einem der geschützten Nachtliegeplätze. Aufgrund der geographischen Lage fernab aller Kontinentalmassen bietet die Westküste von Big Island fast immer hervorragende Sicht. Das azurblaue Wasser mit Temperaturen, die jahreszeitlich zwischen 23°C und 30°C schwanken können, beeindruckt mit Sichtweiten die unglaubliche 30 bis 50 Meter erreichen.

Getaucht wird ausschließlich vom Mutterschiff aus. Die beiden breiten und flach ausladenden Einstiegsleitern sind wahrscheinlich die besten die weltweit zu finden sind. Nach einem gründlichen Briefing können Sie zu zweit im eigenverantwortlichen Buddyteam oder auf Wunsch mit einem erfahrener Dive Master abtauchen, der Sie an die besten Spots führen wird. Nachttauchgänge werden täglich angeboten. Nach Ihren Tauchgängen können Sie eine warme Süßwasserdusche nehmen, Snacks sowie Getränke stehen bereits bereit. Der Platz an dem Sie leben und an dem Sie tauchen ist nur einen großen Schritt voneinander entfernt: Sie genießen einen Tauchurlaub in dem Ihnen so viel wie möglich abgenommen wird. Dafür, dass Ihre (Kamera)Ausrüstung zudem gewaschen und versorgt ist sorgt die stets bemühte freundliche Crew der M.Y. Kona Aggressor II.



**WATERWORLD-SPECIALS: Erfahrung und Kompetenz seit 1997**

Werner Thiele KG \* Rettenbergstrasse 32 \* AT 6114 Kolsass  
Office: +43 (0) 52 24 / 67 455 \* Cell: +43 (0) 664 / 234 67 46  
info@waterworld.at \* www.waterworld.at



*Wenn es Nacht wird in Hawaii...*

*Spezielle Nachttauchgänge an Bord der M.Y. Kona Aggressor II*

Zu den Highlights einer jeden Tauchreise nach Hawaii gehört ein **Nachttauchgang mit Mantas**. Die Kona Coast ist der beste Ort auf Hawaii um nachtaktive Mantarochen zu beobachten und die Bilder dieser Begegnungen sind in Taucherkreisen wohlbekannt. Spätabends werden große Scheinwerfer eingesetzt um Mantas anzulocken, welche das angeleuchtete Plankton suchen. Nach Sonnenuntergang richten (meist mehrere Boote) dazu an Stellen, welche die Mantas häufig aufsuchen, ihr Licht auf den Meeresboden. Angelockt vom Plankton im Wasser gleiten die großen Mantas dann in faszinierenden Mustern durch das Wasser. Teilweise schwimmen sie dabei bis auf wenige Zentimeter an die Taucher und Schnorchler heran, um dann jedes Mal in der letzten Sekunde abzdrehen um einen Kontakt zu vermeiden. Diese Mantas hautnah zu erleben ist ein unvergessliches Erlebnis, kann aber natürlich nie garantiert werden.

Zu den weiteren Highlights jeder Tour gehört der einmal wöchentlich angebotene **Schwarzwassertauchgang** im tiefen Freiwasser weit vor der Küste, welcher von der Crew als «Magic Pelagic» bezeichnet wird: Dort wo das Meer über 1000 Meter tief ist, erleben Sie auf einem Nachttauchgang am Seil unter dem sanft dümpelnden Schiff die seltsamsten Kreaturen die man sich nur vorstellen kann: Sie kommen mit einer leichten Aufwärtsströmung aus der Tiefsee in das Licht der großen Scheinwerfer. Es ist immer wieder erstaunlich, was man bei so einem Tauchgang alles an seltsamen und seltsamsten Kreaturen entdecken kann! Hawaii gilt als bester Platz der Welt für derartig atemberaubende Nachttauchgänge im Schwarzwasser des offenen Ozeans.



**WATERWORLD-SPECIALS: Erfahrung und Kompetenz seit 1997**

Werner Thiele KG \* Rettenbergstrasse 32 \* AT 6114 Kolsass  
Office: +43 (0) 52 24 / 67 455 \* Cell: +43 (0) 664 / 234 67 46  
info@waterworld.at \* www.waterworld.at





*Tauchen in Hawaii*  
*Die Tauchplätze der M.Y. Kona Aggressor II*



**WATERWORLD-SPECIALS: Erfahrung und Kompetenz seit 1997**

Werner Thiele KG \* Rettenbergstrasse 32 \* AT 6114 Kolsass  
 Office: +43 (0) 52 24 / 67 455 \* Cell: +43 (0) 664 / 234 67 46  
 info@waterworld.at \* www.waterworld.at



## Ihre Reise- & Expeditionsleitung Die Waterworld PROs

### Ihre Zufriedenheit ist unser höchster Lohn

**W**ir legen bei unseren geführten Expeditionen und Gruppenreisen sehr großen Wert darauf, dass Sie ein (soweit es die örtliche Abgeschiedenheit und der Charakter der Reise erlauben) möglichst einzigartiges und hochkarätiges Urlaubserlebnis haben. Wir teilen seit über 20 Jahren Ihre Leidenschaft für ausgefallene-extreme Destinationen, schöne Schiffe und faszinierende Regionen. Unsere erfahrenen Teammitglieder sind stets bemüht, Ihre Reise zu einem besonderen Erlebnis zu machen. Sie stellen gerne Ihre Fachexpertise zur Verfügung und geben Tipps zu den geplanten Aktivitäten.

#### Expeditions- & Reiseleitung

Die WATERWORLD Reise- & FotoPROs im Einsatz

„Unsere Gruppenreisen und Expeditionen werden von erfahrenen und weit gereisten, mehrsprachigen Profis und Szene-Ikonen geleitet und betreut. Der Schwerpunkt in unserem Team sind unsere legendären FotoPROs, die immer gerne Tipps geben und Bilder für die Gäste zur Verfügung stellen. Als Geschäftsführer unseres Familienunternehmens garantiere ich für den 100%igen Einsatz unseres jeweiligen hochmotivierten Reiseleiters.“

Welcher ReisePRO für ein Special eingesetzt wird steht zeitnahe vor Abreise fest. Wir können keine Garantie für einen bestimmten Reiseleiter abgeben, bemühen uns aber die meist ein Jahr im Voraus eingeteilten Reiseleiter auch beizubehalten. Private oder gesundheitliche Faktoren können einen personellen Reiseleiterwechsel aber jederzeit verursachen und sind kein Storno- oder Minderungsgrund.



### ★ Achtung - Wichtiger Vertragsbestandteil ★

Die beschriebenen Tagesprogramme und Abläufe dieser Tauch- & Naturreise dienen ausschließlich zu Ihrer Orientierung. Diese Reise hat Expeditionscharakter. Das endgültige Programm kann sich aufgrund des langen Vorlaufes und durch den Einfluss lokaler, klimatischer und politischer Verhältnisse immer leicht ändern und variieren. Die regionalen Vertragspartner dieser Reise sowie Ihre WATERWORLD-Expeditionsleitung entscheiden immer gemäß den Verhältnissen vor Ort und werden auch ad hoc auf aktuelle Gegebenheiten, Wetterphänomene sowie Tierbeobachtung reagieren und den Tagesablauf bestmöglich daran anpassen. Flexibilität ist von größter Bedeutung auf unseren Fernreisen mit Expeditionscharakter. Alle Aktivitäten sind von Wetter, Verfügbarkeit, örtlichen Landesbestimmungen und Umweltschutzauflagen abhängig. Der Expeditionsplan, die Tauchgänge & Tauchplätze sowie die beschriebenen Aktivitäten werden von unseren Partnern sowie Ihrer WATERWORLD-Reiseleitung täglich besprochen, tagesaktuell überarbeitet und nach sicherem Ermessen und den Bedürfnissen der Gruppe umgesetzt. Das oben beschriebene Programm entspricht der sorgfältigen Planung und den Informationsgrundlagen bei Programmüberarbeitung im März 2021. Etwaige nötige Änderungen die sich durch neue Erkenntnisse, Veränderungen in der Natur, Auflagen oder Einschränkungen der Behörden vor Ort sowie derzeit weder absehbare noch sich abzeichnende Gesetzesänderungen ergeben sind aber grundsätzlich immer möglich und daher ausdrücklich kein Stornierungs- oder Minderungsgrund.

### © Copyrights

© 1 image by LUFTHANSA © 6 images by WIKIMEDIA LIBRARY © 1 image by GOOGLE MAPS  
© 5 images by mentioned HOTELS © 1 image by Igor STAROSVETSKIJ © 1 image by Wolfgang ZWICKNAGL  
© 6 images by AGGRESSOR FLEET © 25 images & 1 collage by Werner THIELE

© copyright on text & concept: WATERWORLD - WERNER THIELE KG


No image, text or part of the text of this document may be copied or used without prior written confirmation by WATERWORLD - Werner Thiele KG

### WATERWORLD-SPECIALS: Erfahrung und Kompetenz seit 1997

Werner Thiele KG ★ Rettenbergstrasse 32 ★ AT 6114 Kolsass  
Office: +43 (0) 52 24 / 67 455 ★ Cell.: +43 (0) 664 / 234 67 46  
info@waterworld.at ★ www.waterworld.at



# LEISTUNGEN & PREISE

PREISE				
7 Nächte Tauchkreuzfahrt «M.Y. Kona Aggressor II»		publizierter Preis p/P	Waterworld Bestpreis p/P	Währung
Deluxe Doppel- oder Zweibettkabine	Tauchkreuzfahrt lt. Beschreibung beinhaltet: * Kabine mit AC, Bad/Wc * Vollpension, Snacks & alle Getränke an Bord (auch Bier & Wein) * Bettwäsche & Handtücher, vorgewärmte Deck-Towels * 5½ Tage Tauchpaket mit bis zu 5 Tauchgängen täglich * Flasche (11 Liter Alu INT & DIN), Blei, auf Wunsch Guiding * ACHTUNG: Das Abendessen am letzten Abend in Kailua ist nicht inkludiert. * ACHTUNG: alkoholische Getränke erst nach den Tauchaktivitäten * FotoPRO Reiseleitung inkl. ca. 75 - 100 Bilder für Ihren privaten Gebrauch ** * USD 200,- Sonderrabatt auf publizierte Preise	3.235,00	2.590,00	€
Quad Vierbettkabine mit 4 Einzelbetten		3.035,00	2.290,00	
ZUSÄTZLICHE KOSTEN				
<b>Flug Europa - Kailua Kona (Hawaii) - Europa *</b> z.B. mit Lufthansa & United Airlines inkl. Flugsteuern, Flugverkehrssteuern und derzeitigen Kerosinzuschlägen		ca. ab	1.000,00	€
<b>Waikoloa Beach Marriott &amp; Spa Resort</b> Standardzimmer in Waikoloa exkl. Frühstück, Preis pro Nacht ACHTUNG Richtpreis lt. Tarif 2021 / exakter Preis tagesaktuell bei Buchung & lt. Zimmerkategorie		im DZ ca. ab	150,00	€
		im EZ ca. ab	300,00	€
Nitrox-Paket (Flat Rate für die Kreuzfahrt, zahlbar vor Ort)			100,00	US\$
Gebühren «Hawaii»			100,00	€
* = Richtpreis lt. Flugplan & Preislisten 2021 inkl. Flugsteuern ** = bei kurzfristigem oder gesundheitlichem Ausfall der Reiseleitung kein Anspruch auf Minderung				
BESTENS ABGESICHERT - mit der «Dive & Travel» Plus von DiveAssure				
 Eine Tauchversicherung ist für die Teilnahme an Tauchaktivitäten verpflichtend. Wenn Sie noch keine Tauchsportversicherung besitzen, wird diese gerne für die Dauer Ihrer Tauchtage von uns kostenfrei als Basisschutz für Sie bei der DiveAssure abgeschlossen. DiveAssure bietet allen versicherten Kunden an, diese anschließend auf den umfassenden Reiseschutz Dive & Travel Plus inkl. 100% Stornoschutz, Schutz gegen Sturm, medizinische Tauchunfähigkeit u.v.m. zu erweitern, um Ihre Reise immer bestmöglich abzusichern. Sprechen Sie uns dazu an - wir beraten Sie gerne!				
Preisänderungen und Irrtümer vorbehalten. Es gelten unsere AGB				
Extras vor Ort [Stand 3/2021]	* Transfer Airport - Hotel - Schiff - Airport * Souvenirs & Trinkgelder (erwartet werden lt. amerikanischen Gebräuchen ca. 10 - 15% vom Törn Preis) * Leihhausrüstung, persönliche Ausgaben * Abendessen am letzten Abend in Kailua-Kona * eventuelle Treibstoffpreiserhöhung sowie alle Leistungen welche hier nicht als inkludiert angeführt sind			
Preisänderungen und Irrtümer vorbehalten. Aus formalen Gründen möchten wir darauf hinweisen, dass es sich nicht um eine Pauschalreise handelt, sondern um eine Zusammenstellung einzelner Reisebausteine. Die jeweiligen Leistungsträger / Veranstalter entnehmen Sie bitte den einzelnen Reiseleistungen.				

## WATERWORLD-SPECIALS: Erfahrung und Kompetenz seit 1997

Werner Thiele KG \* Rettenbergstrasse 32 \* AT 6114 Kolsass  
 Office: +43 (0) 52 24 / 67 455 \* Cell: +43 (0) 664 / 234 67 46  
 info@waterworld.at \* www.waterworld.at

