

Waterworld

FEEL THE ELEMENTS

Salomonen

M. Y. Bilikiki

12. - 29. November 2020

10 Nächte an Bord - 9 Tauchtage

max. 18 Teilnehmer

www.waterworld.at



Explorer-Expedition Salomonen

Unbekanntes Melanesien: Guadalcanal & Marovo Lagoon

Unsere Explorer-Expedition mit der M.Y. Bilikiki bringt Sie auf einem 10 Nächte dauernden Törn zu den nur selten betauchten, dafür aber umso schöneren Riffen von Guadalcanal und in die Marovo Lagoon. Das legendäre, sauber und gut geführte sowie viel Platz bietende Schiff ist für Gäste denen unberührte Tauchgebiete und Weltgegenden wichtiger sind als gehobener Liveaboard-Luxus die perfekte Basis um die Salomonen zu erforschen. Die M.Y. Bilikiki ist das am längsten in diesen Gewässern dienende Schiff und begeistert Gäste aus aller Welt seit über 20 Jahren.

Unkompliziert und viel einfacher als man denken könnte, erreichen Sie mit nur einem einzigen Zwischenstop Brisbane, die Hauptstadt von Queensland in Australien. Nach (empfohlenen) drei Nächten zum Akklimatisieren und Australien beschnuppern landen Sie am fünften Tag Ihrer Reise nach einem kurzen Flug in der Hauptstadt der Salomonen, **Honiara auf Guadalcanal**, dem Ausgangspunkt Ihres Abenteuers. Von Honiara startet Ihr Törn. Sie erleben **Guadalcanal**, die **Marovo Lagoon** sowie die **Florida** und **Russell Islands**. Die vielen vorgelagerten kleinen Naturschönheiten bilden den tropisch schönen Hintergrund Ihrer Tauchkreuzfahrt zur besten Jahreszeit in diesem Zielgebiet. Die Artenvielfalt ist extrem hoch und ungewöhnliche Begegnungen stehen Ihnen auf Ihren Tauchgängen bevor. Das Tauchgebiet ist eine der Attraktionen in Melanesien, die Riffe und Tauchgebiete gehören zu den besten der Welt und liegen in der sogenannten «Coral Sea» bzw. dem «Coral Triangle». Dabei handelt es sich um ein Meeresgebiet welches sich von den Inseln der Salomonen im Osten über die Nordküste Neuguineas bis zu den Sunda-Inseln im Westen erstreckt. Es ist eines der Gebiete mit der höchsten Biodiversität weltweit. Neben gesunden Korallenriffen finden sich ausgedehnte Seegraswiesen und häufig Mangrovenwälder. Zudem macht sich bereits die Nähe Australiens bemerkbar: Die Arten des dortigen Lebensraumes vermischen sich in den Salomonen zu einem unglaublichen Potpourri der Unterwasserwelt.

Sie werden es selbst erleben, wenn Sie uns auf diese Reise begleiten: Die unglaubliche Vielfalt mit prächtigen Korallengärten, Wracks aus dem 2. Weltkrieg, kleinen bunten Critters und gelegentlichen majestätischen Besuchern wie Haien, Mantas oder Delfinen bietet praktisch alles was Taucherherzen höherschlagen lässt, und zieht jeden Besucher in ihren Bann. Die Salomonen sind ein weiteres der letzten großen Abenteuer in unserem Angebot abgelegener Reiseziele, tropisch-exotische Bilderbuchinseln die von der Zeit scheinbar vergessen worden sind.



WATERWORLD-SPECIALS: Erfahrung und Kompetenz seit 1997

Werner Thiele KG ✨ Im Kerschbäumer 23 ✨ AT-6112 Wattens
Office: +43 (0) 52 24 / 67 455 ✨ Mobil: +43 (0) 664 / 234 67 46
info@waterworld.at ✨ www.waterworld.at



day by day
12. - 14. November 2020

14 Nächte AUSTRALIEN & SALOMONEN

- ✳️ Anreise nach Brisbane ✳️ 3 + 1 Nächte im HILTON BRISBANE (5****) ✳️ 2½ Tage Australien ✳️
- ✳️ 10 Nächte Tauchkreuzfahrt auf der M.Y. BILIKIKI ✳️ 9 Tage Tauchpaket mit bis ca. 42 TG ✳️
- ✳️ Auf Wunsch Anschlussprogramm in den Salomonen oder in Australien, alternativ Heimflug ✳️

Tag 1 und 2: Von Europa nach Brisbane

12. und 13. November 2020

Ihre Reise zu den Naturwundern Australiens und der Salomonen beginnt ab allen größeren europäischen Flughäfen und im Regelfall über Frankfurt mit einem Nachtflug nach Singapore, wo sie am Abend des Folgetages ankommen. Nach einem kurzen Zwischenstopp bringt Sie ein weiterer Nachtflug in knapp 8 Stunden nach Brisbane, in das Herz Australiens, wo Sie am frühen Morgen des 14. November ankommen. Nach einem kurzen Transfer erreichen Sie das «Hilton Brisbane». Sollten Sie es wünschen, ist natürlich auch eine frühere Anreise möglich.



Tag 3: ausruhen und ein wenig Brisbane erkunden

14. November 2020

Nach der langen Anreise werden Sie sicher erst einmal etwas schlafen wollen. Selbstverständlich haben wir für Sie einen „Early Check-In“ bestellt, so dass Sie möglichst gleich nach Ihrer Ankunft das Zimmer beziehen können. Gönnen Sie Ihrem Körper etwas Ruhe, denn die Zeitverschiebung beträgt satte 9 Stunden. Der Nachmittag & Abend bieten sich dann an um Brisbane, die Hauptstadt von Queensland, näher kennen zu lernen.

Die wichtigsten Sehenswürdigkeiten Brisbanes sind nämlich nicht weit voneinander entfernt, weshalb man die meisten Attraktionen auch ohne Probleme zu Fuß erreichen kann. Fast alle Highlights befinden sich in oder nahe der Innenstadt, wobei das Central Business District, die South Bank und das Fortitude Valley am meisten zu bieten haben. Speziell Fotografen werden an der nahen Waterfront mehr als genügend spektakuläre Motive finden: Das Große Riesenrad oder auch die nächtlich beleuchteten Brücken ziehen ganze Heerscharen von Menschen mit Stativen an.

Eine ausgelassene Shopping-Tour bietet sich in der Hauptstadt Queensland natürlich ebenfalls an, da es viele große Einkaufszentren, Fußgängerzonen und Wochenendmärkte gibt. Und abends, nach den Erlebnissen des Tages genießen Sie dann ein Bier in einem der vielen Pubs oder träumen bei einem Kängurusteak von viel mehr Urlaubszeit im großen Land „Down Under“.



WATERWORLD-SPECIALS: Erfahrung und Kompetenz seit 1997

Werner Thiele KG ✳️ Im Kerschbäumer 23 ✳️ AT-6112 Wattens
Office: +43 (0) 52 24 / 67 455 ✳️ Mobil: +43 (0) 664 / 234 67 46
info@waterworld.at ✳️ www.waterworld.at



day by day

15. November 2020

Tag 4: Koalas, Wasserfälle & Heli fliegen in Queensland

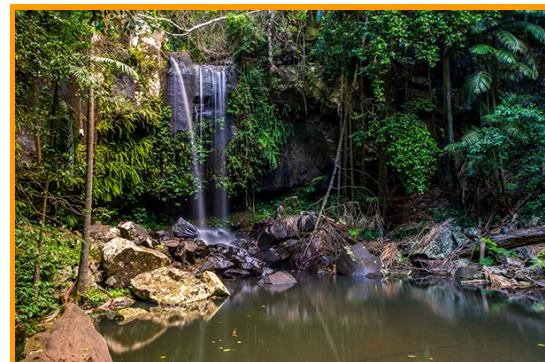
15. November 2020

Früh am Morgen beginnt heute ein spektakulärer Tag: Um 08:30 Uhr, nach einem ausgiebigen Frühstück, beginnt Ihr Programm mit Cheryl & Nev, unseren Partner in Brisbane, die das kleine und feine Unternehmen «Prestige Day Tours» in Brisbane leiten. Sie tun dies mit unglaublichem Enthusiasmus, viel Engagement und vor allem viel Erfahrung bezüglich der Wünsche und Bedürfnisse von Klein- & Fotogruppen. Selten haben wir uns bei unseren Tagesauflügen rund um die Welt wohler gefühlt als bei Cheryl & Nev, die auch Sie in den nun folgenden beiden Tagen begeistern werden!

Der erste Tag dieser beiden Abenteuerstage ist auch gleich vollgepackt mit den schönsten Highlights und Fotomotiven in und um Brisbane: Zuerst besuchen Sie den nahen «Mt. Coot-tha» Aussichtspunkt, von wo Sie einen guten Überblick über ganz Brisbane haben, bevor es in das «Lone Pine Koala Sanctuary» geht, eine Auffang- und Rehabilitationsstation für die beliebten Koalas und viele andere Tiere der australischen Fauna: Kängurus, Wallabies, Emus, Wombats, Tasmanische Teufel, Platypus und alle Arten von Vögeln und Reptilien werden sie begeistern!“ Den meisten davon können Sie sich hier zudem ganz ohne Käfig oder Mauern nähern. Ein Ranger des Sanctuary ist zudem abgestellt, um die Waterworld-Gruppe herum zu führen und Ihnen einen Einblick hinter die Vorhänge zu geben. Der Höhepunkt für die meisten Besucher ist ein Foto mit einem Koala am Arm. Da Koalas immer von ihren Eltern getragen werden, ist dies für die flauschigen Tiere nicht unangenehm, sondern wird, wie man uns bei unserem letzten Besuch erklärt hat, sogar erwünscht. Die meisten Ranger engagieren sich deshalb auch als Koala-Nannys für verwaiste Koalas und tragen diese oft stundenlang herum.

Von hier geht es nun weiter an die nahe «Gold Coast» und zu einem halbstündigen Hubschrauberflug entlang des Surfer-Paradieses. Natürlich wird ohne Türen geflogen, so dass Sie beste Fotomöglichkeiten haben. Kaum am Boden geht es dann weiter, die Sanddünen warten auf Sie.

Auf dem Weg zurück nach Brisbane erleben Sie in den «Tamborine Mountains» die im Eukalyptuswald versteckten «Curtis Falls», anschließend geht es auf den «Scenic Rim», um den Sonnenuntergang über Australien zu genießen. Erst gegen 20:00 Uhr erreichen Sie wieder Ihr Hotel, wo ein gutes Abendessen ebenso auf Sie warten wie eine Dusche sowie ein weiches, einladendes Bett um von den Erlebnissen des langen Tages zu träumen.



WATERWORLD-SPECIALS: Erfahrung und Kompetenz seit 1997

Werner Thiele KG ✨ Im Kerschbäumer 23 ✨ AT-6112 Wattens
Office: +43 (0) 52 24 / 67 455 ✨ Mobil: +43 (0) 664 / 234 67 46
info@waterworld.at ✨ www.waterworld.at



day by day

16. November 2020

Tag 5: Unterwegs im Hinterland von Brisbane, Queensland

16. November 2020

Heute starten Sie bereits um 08:00 Uhr, Nev und Cheryl erwarten Sie pünktlich vor dem Hotel in komfortablen Vans mit viel Platz. Sie verlassen Brisbane und fahren die Bundesstraße entlang in das Outback. Unzählige Eindrücke entlang des Weges warten auf Sie. In *Boonah*, einem kleinen und typischen Örtchen halten Sie an, um einen Kaffee in einer der traditionellen Bakeries zu genießen. Schon bald geht es in die Berge, immer wieder werden Fotostopps entlang des Weges gemacht. Am «Carr´s Lookout» sollten Sie aber nicht nur in die unendliche Weite sehen: Auch Wallabies werden hier zur Freude der Fotografen oft entdeckt.

Schon bald erreichen Sie die «Queen Mary Falls», welche Teil des längsten Fluss-Systems von ganz Australien sind. Auf einem wunderschönen und von Eukalyptusbäumen bestandenen Rundwanderweg von knapp 2km Länge erleben sie die gewaltigen Fälle sowohl von unten als auch oben. Je tiefer Sie in die Schlucht absteigen, desto mehr verändert sich der Eukalyptuswald in Richtung Regenwaldbestand. Bunte Sittiche sind hier immer anzutreffen, und wenn sie etwas Glück haben geht es Ihnen wie uns: Als wir 2016 gerade den Wasserfall fotografieren wollten, tauchte im kleinen Wasserpool vor uns eines der seltenen und scheuen Schnabeltiere (*Platypus*) ganz plötzlich wie aus dem Nichts auf und ließ sich im hellen Tageslicht perfekt fotografieren!

Nur wenige Kilometer weiter warten die «Dagg´s Falls» auf Sie: Von der Aussichtsplattform haben Sie einen perfekten Blick darauf! Schon bald müssen Sie aber auch wieder den Weg zurück nach Brisbane antreten. In *Killarney*, einer kleinen Siedlung wird noch einmal eine Pause gemacht, bevor es zum Sunset Shot in die Stadt geht. Je nach Wetter bekommen Sie Gelegenheit den Sonnenuntergang entweder von den «Kangaroo Cliffs» zu fotografieren, wo das letzte Tageslicht die verglasten Gebäude der Skyline einfärbt, oder Sie lassen sich am «Wilson's Outlook» von einem Blick auf die große Stadt mit der bunt beleuchteten «Story Bridge» verzaubern.

Gegen 19:30 werden Sie dann wieder Ihr Hotel erreichen, es ist an der Zeit sich von Nev & Cheryl nach zwei großartigen Tagen zu verabschieden. Je nachdem was von Ihnen gewünscht wird, können Sie entweder im Hotel oder an der nahen Waterfront das Abendessen zu sich nehmen bevor Sie ein letztes Mal in Australien schlafen gehen. Ihre Weiterreise in die Salomonen am nächsten Tag wartet schon auf Sie...



WATERWORLD-SPECIALS: Erfahrung und Kompetenz seit 1997

Werner Thiele KG ✨ Im Kerschbäumer 23 ✨ AT-6112 Wattens
Office: +43 (0) 52 24 / 67 455 ✨ Mobil: +43 (0) 664 / 234 67 46
info@waterworld.at ✨ www.waterworld.at



day by day
17. - 18. November 2020

Tag 6: Von Brisbane nach Honiara & Boarding

17. November 2020

Nach einer erholsamen Nacht fliegen Sie morgens die kurze Strecke von Brisbane nach Honiara, wo Sie am frühen Nachmittag ankommen. Nach der Begrüßung am Flughafen werden Sie direkt zur M.Y. Bilikiki gebracht, wo bereits ein Willkommensdrink auf Sie wartet. Lernen Sie die freundliche Crew kennen und verstauen Sie Ihre Ausrüstung für die nächsten Tage. Anschließend können Sie sich mit Ihrer Kabine und dem Schiff vertraut machen und relaxen, während die Mannschaft das große Schiff abfahrtsbereit macht. Es dauert nicht lange und Sie steuern in den Sonnenuntergang.



Tag 7: erste Tauchabenteuer in den Salomonen

18. November 2020

Nach einem kurzen ersten Checktauchgang beginnt Ihr großes Abenteuer an den schönsten Riffen der Salomonen. Die **Riffe** gehören zu den besten der Welt, intakte Korallen und gelegentliche **Großfische** begeistern selbst erfahrene Taucher. Die **Wracks** rund um Honiara sind Überreste aus der großen Schlacht um Guadalcanal und lassen erahnen, was sich hier im 2. Weltkrieg abgespielt hat. Leider sind nur wenige Wracks betauchbar, die meisten ruhen im «Iron Bottom Sound» in unerreichbaren Tiefen. Vor Guadalcanal tauchen Sie an Wracks wie der «Hirokawa Maru» oder der «Kinugawa Maru» sowie an abgeschossenen **Flugzeugen**. Besonders beeindruckend sind die gut erhaltene «P38» sowie ein «Mavis Seaplane».

In den Salomonen zu tauchen hat nach wie vor Expeditionscharakter: Eine fixe Route gibt es nicht wirklich und der Kapitän der M.Y. Bilikiki trachtet immer danach die beste Route je nach Jahreszeit, Wetter und anderen Faktoren zu befahren. Sie tauchen an einzigartigen **Steilwänden** die vor Leben nur so pulsieren. Gelegentliche **Haie** (meist Schwarzspitzenriffhaie) sowie Schwarmfische sind überall in den Salomonen zu finden. Die Farbenpracht und Artenvielfalt sind jedenfalls überzeugend und am ehesten mit den Riffen des nahen Papua Neu Guinea vergleichbar.

Wo immer es möglich ist werden zudem Landgänge angeboten: Sie erleben die Freundlichkeit der melanesischen Bevölkerung die heute noch lebt wie eh und je. Der klassische Bastrock ist hier noch das gängige Kleidungsstück.



WATERWORLD-SPECIALS: Erfahrung und Kompetenz seit 1997

Werner Thiele KG ✨ Im Kerschbäumer 23 ✨ AT-6112 Wattens
Office: +43 (0) 52 24 / 67 455 ✨ Mobil: +43 (0) 664 / 234 67 46
info@waterworld.at ✨ www.waterworld.at



day by day
19. - 26. November 2020

Tag 8 bis 15: Exotische Erlebnisse in der Marovo Lagoon

19. bis 26. November 2020

Mitunter brummt und grummelt es auf einem Tauchgang, manchmal steigert sich das Brummen zu einem wütenden Grollen und dann herrscht wieder für ein paar Minuten Stille. Sie sind dann dem **Unterwasservulkan** «Kavachi» sehr nahe. Zu sehen ist von dem Vulkan (noch) nichts, aber dafür ist er an bestimmten Tauchplätzen fast pausenlos während des Tauchgangs zu hören. Irgendwann wird es der Vulkan geschafft haben und seine Caldera wird dann die Wasseroberfläche durchbrechen. Er wird fortan als Insel sein weiteres Dasein verbringen. Diese vulkanische Geschichte der Region erkunden Sie auf Ihren Tauchgängen z. B. auch in gewaltigen **Lavatunneln**.

An historischen Unterwasser-Spuren fehlt es in den nächsten Tagen auch nicht: Am «White Beach» tauchen Sie unter **Mangroven** und entdeckt auf dem Grund **Kriegsrelikte** wie Wagen, Panzer und Kisten mit Krimskrams, der langsam aber sicher dem Salzwasser zum Opfer fällt. Während des 2. Weltkrieges befand sich hier eine amerikanische Versorgungsbasis. Um die Güter nicht in die Hände der Japaner fallen zu lassen, versenkten die Amerikaner ihre Trucks, Jeeps und jede Menge Munition in der Bucht, in welche Sie aber abgesehen von dem Kriegsrelikten auch jede Menge interessanter **Critters** auf Ihrem **Muck-Dive** finden.

Während Ihrer Tauchkreuzfahrt besuchen Sie auch lokale Schnitzerei-Märkte und kommen in Kontakt mit der freundlichen einheimischen Bevölkerung. Immer lächelnd aber völlig unaufdringlich präsentieren die Holzkünstler ihre Werke. Es ist große Handwerkskunst, die hier feilgeboten wird: Ein «Nguzu-Nguzu» z.B. ist ein Schutzgeist, der einst die Kriegskanus der Salomoner verzierte, um die bösen Wassergeister fern zu halten, die Krieger im Kanu vor scharfkantigen Riffen zu schützen und ihnen Erfolg im Kampf zu sichern. Die Gallionsfigur wird traditionell in drei Varianten geschnitzt: Ruht das Kinn des hölzernen Geistes auf einem Vogel, bedeutet dies Frieden, ruht er jedoch auf geballten Fäusten, handelt es sich um ein Kriegssymbol. Stützt sich der Geist jedoch auf einen menschlichen Schädel, dann sind die Krieger in Kopfjagd-Mission unterwegs. Ja, da schluckt man erst mal als europäisch geprägter Reisender, doch beruhigt man sich rasch angesichts der Tatsache, dass die Salomoner ihre Menschenfresser-Tage längst hinter sich gelassen haben. Wer so wundervolle Kunstwerke erschafft, kann schließlich kein unkultivierter Mensch sein.



WATERWORLD-SPECIALS: Erfahrung und Kompetenz seit 1997

Werner Thiele KG * Im Kerschbäumer 23 * AT-6112 Wattens
Office: +43 (0) 52 24 / 67 455 * Mobil: +43 (0) 664 / 234 67 46
info@waterworld.at * www.waterworld.at



day by day
27. - 29. November 2020

Tag 16: Von Honiara zurück nach Brisbane

27. November 2020

Nach einer letzten Nacht an Bord der M.Y. Bilikiki werden Sie nach einem ausgiebigen Frühstück in das nahe gelegene *King Solomon Hotel* gebracht, wo Sie den Vormittag verbringen können. Genießen Sie ein Bier auf der Terrasse oder erledigen Sie letzte Souvenir-Einkäufe im gut sortierten Andenkenshop des Hotels oder bei in den vielen lokalen Geschäften und bei den Straßenverkäufern der nahen Umgebung.

Von hier geht es dann mittags zum Flughafen von Honiara, von wo Sie am Nachmittag gegen 14:45 retour nach Brisbane fliegen, die Flugzeit beträgt ca. 3½ Stunden. Selbstverständlich wartet Ihr Transfer bereits am Airport auf Sie und bringt sie in das *Hilton Brisbane*, wo sie noch einmal eine Nacht verbringen und nach den erlebnisreichen Tagen in der steinzeitlichen Abgeschiedenheit der Salomonen nun die moderne Zivilisation und die Annehmlichkeiten des großen australischen Kontinentes genießen können. Begleiten Sie uns doch an die nahe Waterfront, um am Meer bei einem guten Essen eine unglaublich eindrucksvolle Reise ausklingen zu lassen!

Hinweis: Unser Programm wurde anhand der derzeit gültigen Flugpläne (Stand März 2018) erarbeitet. Es kann durchaus sein, dass die Flugpläne 2020 anders sind, und Sie schon morgens von Honiara abfliegen können, um dann ohne Zwischenübernachtung in Brisbane nach Hause reisen zu können. Selbstverständlich wird das Programm im Jänner 2020 dann bestmöglich an Ihre Wünsche und die Flugpläne adaptiert.



Tag 17 und 18: Heimreise

28. und 29. November 2020

Nach einer erholsamen Nacht im Hotel geht es am Mittag zum Flughafen von Brisbane mit Abflug am frühen Nachmittag und Ankunft in Europa am Folgetag. Alternativ können Sie natürlich auch länger bleiben und Australien weiter erkunden. Der riesige Kontinent hat mehr als genug zu bieten. Man könnte hier ein ganzes Leben verbringen und hätte immer noch nicht alles gesehen. Gerne beraten wir Sie unverbindlich zu den unterschiedlichen Möglichkeiten, die natürlich wie immer individuell auf die von Ihnen geäußerten Wünsche angepasst werden können.



WATERWORLD-SPECIALS: Erfahrung und Kompetenz seit 1997

Werner Thiele KG ✨ Im Kerschbäumer 23 ✨ AT-6112 Wattens
Office: +43 (0) 52 24 / 67 455 ✨ Mobil: +43 (0) 664 / 234 67 46
info@waterworld.at ✨ www.waterworld.at



Die Salomonen

Die Salomonen sind ein Inselstaat im Südwesten des Pazifiks östlich von Neuguinea, Mitglied des Commonwealth und umfassen eine Inselgruppe vulkanischen Ursprungs deren größte Inseln Guadalcanal (Mt. Popomanaseu mit 2.335 Meter), Santa Isabel, Makira, Malaita, New Georgia und Choiseul sind, sowie schätzungsweise 992 kleinere Inseln. Die Bevölkerung besteht zu 94,5 % aus Melanesiern, es gibt chinesische, indische, australische und europäische Zuwanderer.

Der Spanier Alvaro de Mendaña de Neyra entdeckte die Inselgruppe für Europa im Jahre 1568. Durch den Tod Mendañas gingen die Positionsdaten der Inseln verloren. Philipp Carteret landete 1767 an der Ostküste von Gower Island im Norden, jedoch ohne festzustellen, dass die Insel zu der alten spanischen Entdeckung gehörte. Im folgenden Jahr erkundete Louis Antoine de Bougainville den nördlichen Bereich der Salomonen. Der Franzose Jean-François-Marie de Surville war der erste Europäer der eine längere Zeit auf der Inselgruppe verbrachte. Surville gab einigen Inseln den französischen Namen den sie bis heute tragen. Zurückgekehrt nach Frankreich berichtete er von seinem Aufenthalt im „Land der Mörder“ (*Terre des Arsacides*).

Anfang des 19. Jahrhunderts wanderten die ersten europäischen Händler und Missionare ein. Das Deutsche Reich übernahm den Nordteil der Inseln 1885 als Schutzgebiet (Deutsch-Neuguinea). Die restlichen Inseln fielen 1899 an Großbritannien. Nach Beendigung des Ersten Weltkriegs wurde der deutsche Teil als Völkerbundmandat unter der Bezeichnung „Territorium Neuguinea“ unter australische Verwaltung gestellt und gehört heute zu Papua-Neuguinea.

Nach Ausbruch des Pazifikkriegs besetzten japanische Truppen die Inselgruppe. Die Vereinigten Staaten begannen im August 1942 mit ihrer Salomonen-Kampagne, der ersten US-Offensive im Pazifik. Allein die Schlacht um Guadalcanal währte bis zum 9. Februar 1943. Erst nach der Schlacht bei Kap St. George am 26. November 1943 galten die Inseln als befreit, 1978 erlangten sie die Unabhängigkeit.

Die Salomonen sind einer der ärmsten Staaten Ozeaniens. Die größte Schwäche der Wirtschaft ist die durch die ethnischen Konflikte 1998 weitgehend zerstörte Infrastruktur. Die Hauptgoldmine wurde von Milizen stillgelegt und die Gold-, Fisch-, Kopa- und Palmöleinnahmen aufgebraucht. Die wirtschaftlichen Stärken der Salomonen sind die großen Mineralienvorkommen sowie landwirtschaftliche Ressourcen (etwa 53.400 Tonnen Fisch im Jahr, 58.000 Schweine, 185.000 Hühner und 10.000 Rinder). Ein wichtiger Wirtschaftszweig ist der Fremdenverkehr, insbesondere der Tauch- und Angeltourismus.



WATERWORLD-SPECIALS: Erfahrung und Kompetenz seit 1997

Werner Thiele KG ✨ Im Kerschbäumer 23 ✨ AT-6112 Wattens
Office: +43 (0) 52 24 / 67 455 ✨ Mobil: +43 (0) 664 / 234 67 46
info@waterworld.at ✨ www.waterworld.at



BIG HISTORY IN GUADALCANAL: Österreichische Expeditionen & große Schlachten

Entdeckt wurde die Insel Guadalcanal 1568 von einer spanischen Expedition unter der Führung von Alvaro de Mendaña de Neyra. Sein Offizier Pedro de Ortega benannte sie nach seinem Geburtsort Guadalcanal in Spanien. Guadalcanal war Ende des 19. Jahrhunderts Teil der deutschen Südsee-Kolonie Deutsch-Neuguinea.

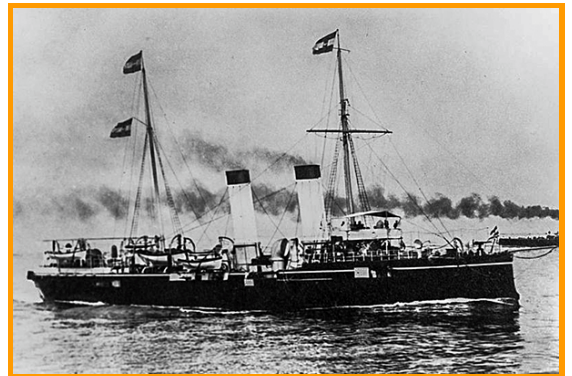
1896 war das österreichische Kanonenboot SMS *Albatros* mit der Suchexpedition des Geologen Baron Heinrich Foullon von Norbeek (1850–1896) auf der Insel, es wurde die Möglichkeit der Ausbeutung von Nickelerz erkundet. Das Unternehmen scheiterte. Foullon von Norbeek und drei Seeleute wurden von Einheimischen getötet.

Im Konflikt um Samoa 1899 tauschte das Deutsche Reich die Insel mit den Briten gegen Teile von Samoa. So wurde Guadalcanal Teil des Britischen Weltreichs. 1901 errichteten Matrosen der österreichisch-ungarischen Marine vom Kleinen Kreuzer SMS *Leopard* ein Steinkreuz für ihre fünf Jahre zuvor auf Guadalcanal ums Leben gekommenen Marinesoldaten. 1919 wurde die Insel australisches Mandatsgebiet.

Die Insel wurde durch die Schlacht um Guadalcanal im Zweite Weltkrieg bekannt, in der sich japanische und US-Truppen heftige Kämpfe lieferten.

Die **Schlacht um Guadalcanal** war einer der Wendepunkte des Zweiten Weltkriegs auf dem pazifischen Kriegsschauplatz und lief bei den Amerikanern unter dem Codenamen Operation Watchtower. Zum ersten Mal ging die amerikanische Armee gegen die mehr und mehr pazifische Inseln besetzenden Japaner in die Offensive. Vom August 1942 bis in den Februar 1943 war die Insel Guadalcanal der Brennpunkt sehr heftiger Kämpfe zu Lande, zu Wasser und in der Luft. Auch die Nachschubwege nach Guadalcanal waren dabei heftig umkämpft. Beide Seiten verloren Flugzeugträger, mehrere Kreuzer und zahlreiche kleinere Schiffe. Im Verlaufe des Konfliktes um Guadalcanal wurden etwa 50 Schiffe beider Seiten durch Luftangriffe und in Seeschlachten versenkt, so dass man den Gewässern um Lunga den Namen **«Ironbottom Sound»** gab.

Auf Seiten der Amerikaner überstieg am Ende der Auseinandersetzungen die Zahl der auf See getöteten Matrosen die Zahl der in monatelangen zähen Dschungelkämpfen gefallenen Soldaten. Wenige der Wracks aus diesen Tagen sind heute betauchbar, die meisten liegen auf über 1000 Meter Tiefe. Auch an Land finden sich unzählige Relikte, Artefakte und Wracks die fotografiert werden können.



WATERWORLD-SPECIALS: Erfahrung und Kompetenz seit 1997

Werner Thiele KG ✨ Im Kerschbäumer 23 ✨ AT-6112 Wattens
Office: +43 (0) 52 24 / 67 455 ✨ Mobil: +43 (0) 664 / 234 67 46
info@waterworld.at ✨ www.waterworld.at



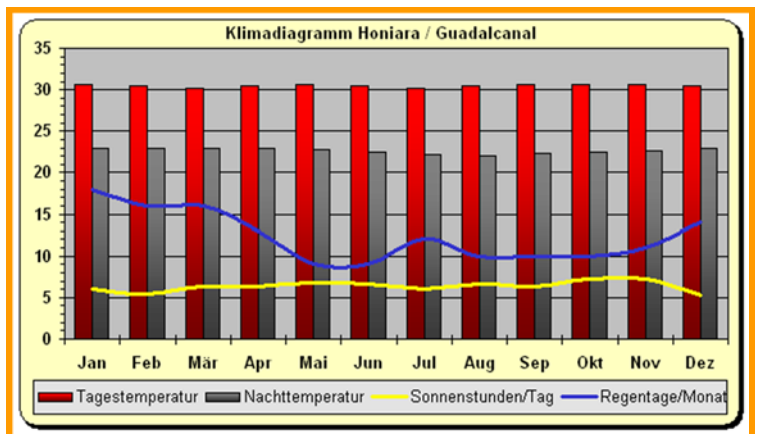
Lageplan, Klima & beste Reisezeit



Klima & Reisezeit

Die Salomonen gehören zu Melanesien und liegen östlich von Papua Neu-Guinea. Sie sind vulkanischen Ursprungs, die höchste Erhebung der hügeligen Inseln ist der «Popomanaseu» (2.335 m) auf Guadalcanal.

Das Klima ist tropisch mit einer intensiven Regenzeit von Jänner bis März. Als regenreichster Monat galt bislang der Februar. Aufgrund globaler Erwärmung, „El Niño“ und der daraus für das Weltklima resultierenden Veränderungen treten Regenfälle ganzjährig vermehrt auf. Die Lufttemperaturen liegen konstant um 28-30°C bei 80% Luftfeuchtigkeit. Die Wassertemperaturen liegen ganzjährig um die 28-30°C; 3mm Neopren ist im Normalfall ausreichend. Der November gilt als „Prime Time“ mit spiegelglatter See und kaum Wind.



WATERWORLD-SPECIALS: Erfahrung und Kompetenz seit 1997

Werner Thiele KG ✨ Im Kerschbäumer 23 ✨ AT-6112 Wattens
 Office: +43 (0) 52 24 / 67 455 ✨ Mobil: +43 (0) 664 / 234 67 46
 info@waterworld.at ✨ www.waterworld.at

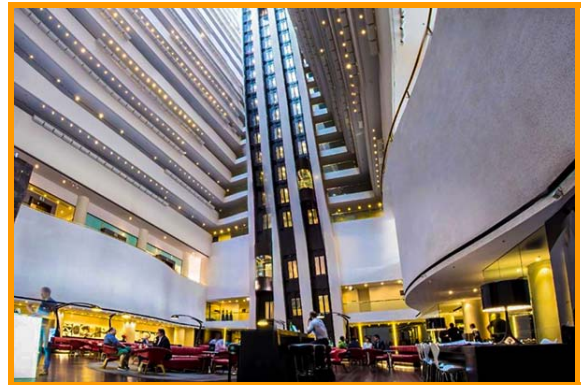


Ihr Anreisehotel

City Hotel mit Stil - das Hilton

Das futuristisch schön gestaltete Hotel begeistert sowohl durch seine Lage mitten im Herzen der Stadt als auch seinen makellosen Service, große und bestausgestattete Zimmer, ein herausragend gutes Restaurant sowie alle Annehmlichkeiten die man sich von einem Resort aus der Hilton-Kette erwartet.

Ihre Unterkunft ist nur 10 Gehminuten vom Meer und 2 Gehminuten vom Einkaufszentrum Queen Street Mall bzw. 10 Gehminuten von den South Bank Parklands entfernt. Den Fluss Brisbane und den Botanischen Garten erreichen Sie in 5 Minuten. Ein Swimmingpool am Dach, ein Tennisplatz sowie ein Fitnesscenter sind vorhanden.

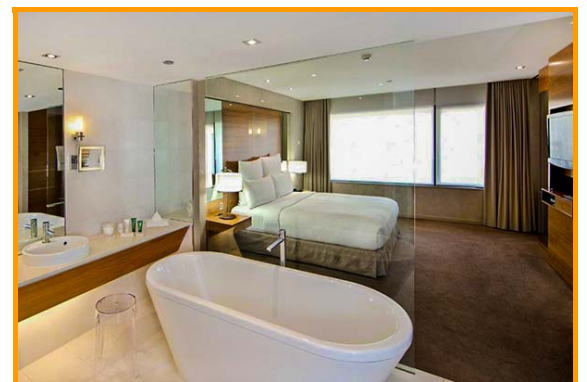


Das preisgekrönte Restaurant «Vintaged Bar & Grill» im Erdgeschoss des Hotels verfügt über einen speziell erbauten offenen Grill und eine erlesene Weinstube. Das Restaurant serviert moderne australische Küche, während die elegante Vintaged Bar zudem eine Auswahl an innovativen Cocktails bereithält.

Zu den absoluten Geheimtipps auf der vielfältigen Speisekarte zählt das Känguru-Steak, ein kulinarischer Leckerbissen den Sie sich nicht entgehen lassen sollten, wenn Sie Australien bereisen! Mitunter kann das Essen aber etwas länger dauern, da immer alles frisch zubereitet wird. Eine längere Wartezeit als in Europa sollten Sie bei einem Restaurantbesuch in Australien immer einplanen.

Alle 319 Zimmer verfügen über komfortable Ausstattungshighlights wie hochwertige Bettwaren, 24-Stunden-Zimmerservice und LCD-Fernseher mit Satellitenempfang. Die Zimmer verfügen außerdem über WLAN-Internetzugang (gegen Gebühr), Internetzugang (Kabel, gegen Gebühr) und Minibar.

Jedes der klimatisierten Zimmer verfügt über einen Flachbild-Kabel-TV und ein Badezimmer mit einer ebenerdigen Dusche. Einige Badezimmer bieten eine Badewanne. Gäste des Hilton kommen zudem in den Genuss der folgenden Annehmlichkeiten: Kaffee- bzw. Teekoche am Zimmer, Pay-TV, Minibar, Haarfön, kostenlose Kosmetikartikel, Telefon sowie Verdunkelungsvorhänge



WATERWORLD-SPECIALS: Erfahrung und Kompetenz seit 1997

Werner Thiele KG ✨ Im Kerschbäumer 23 ✨ AT-6112 Wattens
Office: +43 (0) 52 24 / 67 455 ✨ Mobil: +43 (0) 664 / 234 67 46
info@waterworld.at ✨ www.waterworld.at



Ihr Schiff, die M.Y. Bilikiki

Die 38 Meter lange M.Y. Bilikiki startet ihre sieben- bis vierzehntägigen Touren in Honiara, der Hauptstadt der Salomonen. Die Touren gehen in der Regel zu den Florida und Russell Islands, zudem werden auch die Tauchplätze der Marovo Lagune angefahren. Alle 10 Kabinen sind klimatisiert, ebenso wie die Gemeinschaftsbereiche des Schiffes. Diese werden aber meist natürlich belüftet. Ein Restaurantbereich mit einer einfachen Bar in dem die drei Hauptmahlzeiten des Tages sowie die Snacks nach den Tauchgängen serviert werden steht ebenso zur Verfügung wie Esstische im Freien. Kulinarisch wird der Gaumen der Gäste jeden Tag aufs Neue mit einer asiatisch-australisch-europäischen Melange verwöhnt, fast jeden Tag wird frisches Obst und Gemüse bei den Einheimischen eingekauft. Nichtalkoholische Getränke sind im Preis inbegriffen, Spirituosen werden gesondert verrechnet. Zum Entspannen steht neben einem großen Sonnendeck ein schattiges Hauptdeck zur Verfügung. Im Lounge Bereich gibt es DVD, Beamer, Wide Screen LCD-TV (USB, HDMI, VGA) und Musikentertainment, zur weiteren Freizeitgestaltung abseits der Tauchgänge gehören regelmäßige Landausflüge. Das Tauchdeck im Heckbereich ist ausgesprochen groß, ein spezieller Kamerabereich mit Ladestationen für 240V (australische Stecker) sowie 110V (amerikanische Stecker) wird den Anforderungen der Foto- und Videografen gerecht. Die Tauchgänge werden durchwegs von zwei kleinen Aluminium Beibooten durchgeführt, Nitrox wird kostenpflichtig angeboten.



WATERWORLD-SPECIALS: Erfahrung und Kompetenz seit 1997

Werner Thiele KG ✨ Im Kerschbäumer 23 ✨ AT-6112 Wattens
Office: +43 (0) 52 24 / 67 455 ✨ Mobil: +43 (0) 664 / 234 67 46
info@waterworld.at ✨ www.waterworld.at



Kabinen *M.Y. Bilikiki*

Die Gestaltung der zehn Kabinen im Unterdeck ist einfach aber zweckmäßig: In den Kabinen Nr.3 bis Nr.10 bieten ein unteres Doppelbett sowie ein oberes Einzelbett wahlweise zu zweit oder getrennt entspannenden und erholsamen Schlaf. Die Kabinen Nr. 1 & Nr. 2 verfügen über zwei getrennte untere Einzelbetten und sind ideal für Einzelreisenden, die die Kabine mit einem zweiten Passagier kostenschonend teilen möchten. Die gemütlichen Kabinen sind auch der perfekte Ort um in Privatsphäre Musik zu hören, zu lesen oder einfach nur zu schlafen. Eine individuell regelbare Klimaanlage sowie ein abgetrenntes Bad mit Dusche, Handwaschbecken und WC sind in jeder Kabine vorhanden. Die Lamellentüren sorgen dafür, dass immer Licht in den Raum kommt. Die Kabinen der M.Y. Bilikiki sind, so wie das gesamte Schiff, nicht luxuriös, sondern einfach, wohl gewartet und immer gepflegt und sauber. Sie bieten ausreichend Platz, Stauraum ist genügend vorhanden. Ihr Aufenthalt an Bord wird hier zum erholsamen und zufriedenstellenden Erlebnis.



WATERWORLD-SPECIALS: Erfahrung und Kompetenz seit 1997

Werner Thiele KG ✨ Im Kerschbäumer 23 ✨ AT-6112 Wattens
Office: +43 (0) 52 24 / 67 455 ✨ Mobil: +43 (0) 664 / 234 67 46
info@waterworld.at ✨ www.waterworld.at



INNEN- & AUSSENBEREICH

M.Y. Bilikiki

Egal ob Sie Ihren Tag mit Tauchen, Lesen, Sonnenbaden oder einfach nur Relaxen verbringen: An Bord der *M.Y. Bilikiki* werden Sie sich von der sehr bemühten Crew immer wohl umsorgt fühlen. Das weite Vordeck, das große Oberdeck sowie der hohe Bug laden jederzeit dazu ein einen Blick über das Meer zu genießen, oft spielen Delfine in der Bugwelle. Liegestühle am Sonnen- bzw. Oberdeck sowie ausreichend Sitzgelegenheiten (Tische & Bänke) im Salon stehen für Ihr Wohlbefinden bereit. Vor dem Salon und im Schatten ist der Wind- und Wettergeschützte Restaurantbereich im Freien. Letzteres ist der ideale Ort um die atemberaubende Landschaft in immer neuen Facetten & Bildern an Ihnen vorbeiziehen zu lassen, während Sie die tropisch warme Luft genießen. Lehnen Sie sich zurück und genießen Sie das sanfte Schaukeln des Schiffes in den Wellen, wenn die M.Y. Bilikiki zwischen den Inselwelten einer unendlich abgeschiedenen Weltgegend, dahingleitet. Geist und Seele werden es ihnen sicher danken, dass Sie hierhergekommen sind.

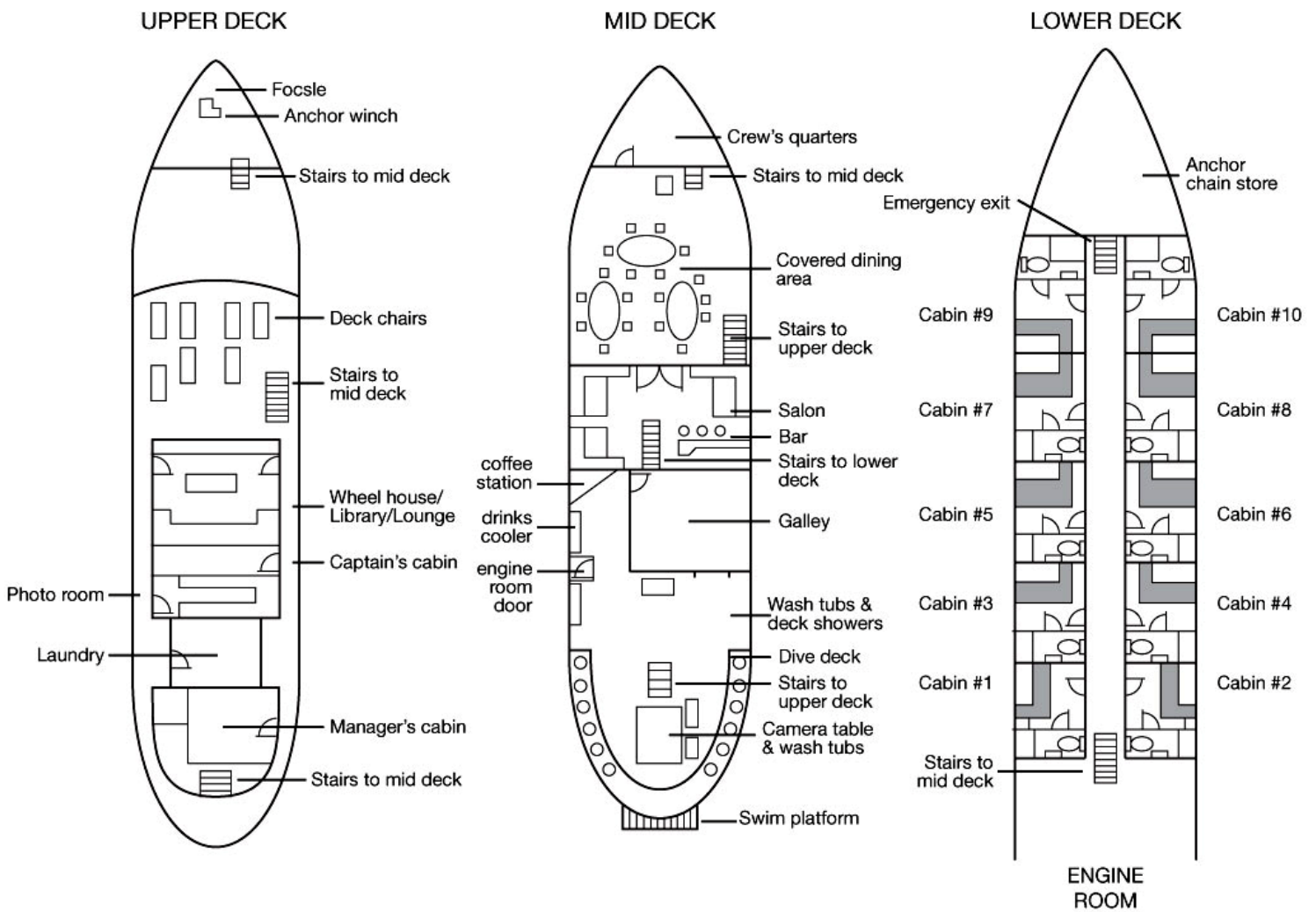


WATERWORLD-SPECIALS: Erfahrung und Kompetenz seit 1997

Werner Thiele KG ✨ Im Kerschbäumer 23 ✨ AT-6112 Wattens
Office: +43 (0) 52 24 / 67 455 ✨ Mobil: +43 (0) 664 / 234 67 46
info@waterworld.at ✨ www.waterworld.at



Deckplan
 M.Y. Bilikiki



WATERWORLD-SPECIALS: Erfahrung und Kompetenz seit 1997

Werner Thiele KG ✨ Im Kerschbäumer 23 ✨ AT-6112 Wattens
 Office: +43 (0) 52 24 / 67 455 ✨ Mobil: +43 (0) 664 / 234 67 46
 info@waterworld.at ✨ www.waterworld.at



Tauchen in den Salomonen

M.Y. Bilikiki

Das Besondere in den Salomonen ist die Vielfalt an Lebensformen und unterschiedlichen Landschaften unter Wasser. Auch wenn die Salomonen kein „klassisches“ Großfischrevier sind, sieht man doch regelmäßig immer wieder Mantas, Haie, Delfine und sogar (selten) Orcas. Meist ist das Wasser glasklar, immer sehr warm und nennenswerte Strömungen gibt es nur an wenigen der betauchten Plätze. Heutzutage findet man auf seinen Tauchgängen selten irgendwo so gesunde Riffe wie hier. Sowohl Weich- als auch Hartkorallen gibt es im Überfluss und gigantische Tischkorallen, riesige Fächerkorallen, Tonnenschwämme und Elefantenhornen in grün und violett beeindrucken in ihrer Unversehrtheit. Was man im Bereich Großfisch manchmal vermisst, machen endemische Arten sowie die Unterwassergeographie mehr als wett: Vor den Florida Islands liegt der Tauchplatz «Twin Tunnels»: Hier führen zwei ehemalige Lavaschlote eines längst erloschenen Vulkans zu einer Grotte in einer Tiefe von 36 Metern. Besonders einzigartig ist auch der Tauchplatz «Leru Cut», ein Canyon der als tiefer Einschnitt mit steilen Wänden und sandigem Boden bis weit in die Insel hineinragt.

Getaucht wird in zwei Gruppen von Aluminium-Beibooten aus die ausreichend Platz bieten und die Tauchplätze rasch erreichen. Selten fährt man länger als 5 Minuten bis zur Einstiegsstelle. Optimale Tauchgangsvorbereitung und Rundumservice machen das Tauchen auf der M.Y. Bilikiki einfach und unkompliziert: Die bemühte und erfahrene Crew trägt dafür Sorge, dass Sie (Ihrem Erfahrungs- und Ausbildungsgrad angemessen) so individuell wie möglich tauchen.



WATERWORLD-SPECIALS: Erfahrung und Kompetenz seit 1997

Werner Thiele KG ✳ Im Kerschbäumer 23 ✳ AT-6112 Wattens
Office: +43 (0) 52 24 / 67 455 ✳ Mobil: +43 (0) 664 / 234 67 46
info@waterworld.at ✳ www.waterworld.at



Ihre Reise- & Expeditionsleitung Die Waterworld PROs

Ihre Zufriedenheit ist unser höchster Lohn

Wir legen bei unseren geführten Expeditionen und Gruppenreisen sehr großen Wert darauf, dass Sie ein (soweit es die örtliche Abgeschlossenheit und der Charakter der Reise erlauben) möglichst perfektes Erlebnis haben. Wir teilen seit über 20 Jahren Ihre Leidenschaft für ausgefallene-extreme Destinationen, schöne Schiffe und faszinierende Tauchplätze. Unsere erfahrenen Teammitglieder werden stets bemüht sein, Ihre Reise zu einem besonderen Erlebnis zu machen. Sie stellen Ihnen gerne auch Ihre jeweilige Fachexpertise zur Verfügung und geben Tipps zu den geplanten Aktivitäten.

Expeditions- & Reiseleitung

Die WATERWORLD Travel-, Foto-, Bio-, Mermaid-, Yoga- sowie Tec- und ApnoePROs

Unsere Gruppenreisen und Expeditionen werden ausschließlich von äußerst erfahrenen und weit gereisten, mehrsprachigen Szenen-Ikonen begleitet und betreut. Der Schwerpunkt in unserem Team sind unsere legendären FotoPROs, die nicht nur Tipps geben, sondern auch Bilder für die Gäste zur Verfügung stellen. Um unsere biologisch interessierten Gäste kümmert sich auf ausgesuchten Reisen unser BioPRO, den sportlichen Gästen stehen auf speziellen Reisen unser ApnoePRO sowie unser YogaPRO oder auch unsere Team-Mermaids Iris & Kat zur Seite.

Welcher unserer ReisePROs für diese Reise eingesetzt wird stand bei Drucklegung dieser Reisebeschreibung noch nicht fest.



✳ Achtung ✳

Die beschriebenen Tagesprogramme und Abläufe der Tauchkreuzfahrt und Reise dienen ausschließlich zu Ihrer Orientierung. Unsere Reisen haben Expeditionscharakter. Das endgültige Programm kann sich aufgrund des langen Vorlaufes und durch den Einfluss lokaler, klimatischer und politischer Verhältnisse immer etwas ändern und variieren. Kapitän und Cruise Director sowie Ihr WATERWORLD-Expeditionsleiter entscheiden immer gemäß den Verhältnissen vor Ort und werden auch ad hoc auf aktuelle Gegebenheiten, Wetterphänomene und Tierbeobachtung reagieren sowie den Fahrplan und Tagesablauf immer bestmöglich anpassen. Flexibilität ist von größter Bedeutung auf unseren Fernreisen mit Expeditionscharakter. Etwaige Anlandungen sind ebenfalls von Wetter, Verfügbarkeit von Anlandezeiten, örtlichen Landesbestimmungen und Umweltschutzauflagen abhängig. Der Fahrplan, die Tauchgänge & Tauchplätze sowie etwaige Anlandezeiten werden dabei Kapitän und Cruise Director sowie Ihrem WATERWORLD-Expeditionsleiter an Bord täglich besprochen, ausgearbeitet und nach sicheren Ermessen und den Eigenschaften des Schiffes umgesetzt. Das oben beschriebene Programm entspricht der sorgfältigen Planung und den Informationsgrundlagen bei der Programmerstellung im März 2018. Etwaige nötige Änderungen durch Auflagen oder Einschränkungen der Behörden vor Ort sowie derzeit weder absehbare noch sich abzeichnende Gesetzesänderungen sind aber grundsätzlich immer möglich und ausdrücklich kein Stornierungsgrund.

© Copyrights

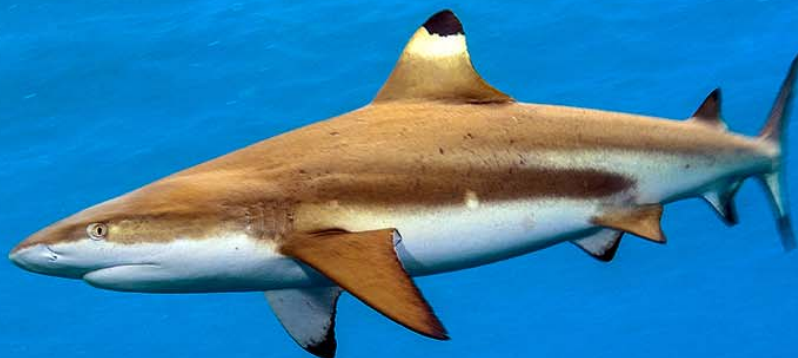
© 1 image by LUFTHANSA © 1 image by SINGAPORE AIRLINES © 1 image by VIRGIN AUSTRALIA
© 4 images by NATIONAL ARCHIVES © 3 image by HILTON BRISBANE © 5 images by BILIKIKI © 5 images by WIKIMEDIA LIBRARY
© 2 images by BILIKIKI/Matt SMITH © 1 image by BILIKIKI/Tom DEMEYER © 1 images by BILIKIKI/Jo O'SHEA
© 26 images & 1 collage by Werner THIELE

© copyright on text & concept: WATERWORLD - WERNER THIELE KG

No image, text or part of the text of this document may be copied or used without prior written confirmation by WATERWORLD - Werner Thiele KG

WATERWORLD-SPECIALS: Erfahrung und Kompetenz seit 1997

Werner Thiele KG ✳ Im Kerschbäumer 23 ✳ AT-6112 Wattens
Office: +43 (0) 52 24 / 67 455 ✳ Mobil: +43 (0) 664 / 234 67 46
info@waterworld.at ✳ www.waterworld.at



LEISTUNGEN & PREISE

PREISE			
10 Nächte Tauchkreuzfahrt «Guadalcanal & Marovo Lagoon»		Preis p/P	Währung
Superior Doppelbett & Oberbett	<ul style="list-style-type: none"> * Tauchkreuzfahrt lt. Beschreibung * Vollpension & alle nichtalkoholischen Getränke, Snacks, Früchte, Kaffee, Tee, Wasser * 9 Tage Tauchpaket mit bis zu 5 Tauchgängen täglich, inkl. Flasche & Blei, Beiboot, Guide * Transfer Airport Honiara - Schiff - Airport Honiara * Alle Landgänge sowie lokale Permits & Genehmigungen der Clan Chiefs * Service Package: WATERWORLD Reise- & FotoPRO Expeditionsleitung inkl. Bilderservice (Foto-Tips jederzeit, die besten Bilder der Reise (max. 100 für privaten Gebrauch)) 	4.990,00 US\$ 6.095,- (Kurs 3 /2017)	€U
Deluxe Zweibettkabine			
2 Tage «Brisbane & Down Under»		Preis p/P	Währung
Prestige Day Tours	<ul style="list-style-type: none"> * 2 Tage Australien lt. Beschreibung inkl. je ein Fahrer/Guide pro Auto, max. 4 Gäste pro Auto * Transport in gepflegten und klimatisierten Vans, Wasserflasche, Tee & Kaffee, Lunchpakete * Alle Eintritte & Permits sowie lokale Steuern * «Behind the Scene» Führung in der «Lone Pine Koala Sanctuary» und persönliches Koala Foto * 30 Minuten Hubschrauber-Rundflug mit «Doors off» an der Gold Coast * Service Package: WATERWORLD FotoPRO-Reiseleitung inkl. Bilderservice (Foto-Tips jederzeit, die besten Bilder der Reise (max. 50 für privaten Gebrauch)) 	850,00 AU\$ 1.350,- (Kurs 3 /2017)	€U
ZUSÄTZLICHE KOSTEN			
Flug Europa - Singapore - Brisbane - Honiara - Brisbane - Singapore - Europa * z.B. mit Singapore Airlines & Virgin Australia inkl. Flugsteuern, Flugverkehrssteuern und derzeitigen Kerosinzuschlägen		ca. ab 1.500,00	€
Hilton Brisbane City-Hotel; 5***** p/Nacht inkl. Frühstück Richtpreis lt. Preisen 2018; exakter Preis bei Buchung 2020 & lt. gewünschter Zimmerkategorie		im DZ ca. ab 100,00	€
		im EZ ca. ab 180,00	€
Nitrox Paket 9 Tauchtage (vor Ort)		180,00	US\$
Hafen-, Nationalpark & Buchungsgebühren		150,00	€
* Richtpreis lt. Flugplan & Preislisten 2018 inkl. Flugsteuern in ECONOMY CLASS			
ACHTUNG: Eventuelle Treibstoffpreiserhöhung (Fuel Surcharge) möglich			
ACHTUNG: bei kurzfristigem oder gesundheitlichem Ausfall der Reiseleitung kein Anspruch auf Minderung			
OPTIONAL BUCHBAR			
Reiseschutz inkl. 100% Storno, med. Leistungen, Haftpflicht, Gepäck, Bergung, Unfall, Verspätung u.ä. Gerne beraten wir Sie unverbindlich zu den unterschiedlichen Reiseschutz-Paketen.			
Preisänderungen und Irrtümer vorbehalten. Es gelten unsere AGB			
Extras vor Ort	<ul style="list-style-type: none"> * alkoholische Getränke an Bord (Bier, Wein, Cocktails, Spirituosen) * persönliche Ausgaben, Leihausrüstung, Souvenirs & Trinkgelder * eventuelle Treibstoffpreiserhöhung sowie Leistungen welche hier nicht angeführt sind 		
Preisänderungen und Irrtümer vorbehalten. Aus formalen Gründen möchten wir darauf hinweisen, dass es sich nicht um eine Pauschalreise handelt, sondern um eine Zusammenstellung einzelner Reisebausteine. Die jeweiligen Leistungsträger / Veranstalter entnehmen Sie bitte den einzelnen Reiseleistungen.			

WATERWORLD-SPECIALS: Erfahrung und Kompetenz seit 1997

Werner Thiele KG * Im Kerschbäumer 23 * AT-6112 Wattens
 Office: +43 (0) 52 24 / 67 455 * Mobil: +43 (0) 664 / 234 67 46
 info@waterworld.at * www.waterworld.at