

An underwater photograph featuring a large, vibrant orange sponge as the central focus. The sponge is covered in various types of corals, including several green and brown branching corals. The background is a clear blue water. The overall scene is rich in marine life and color.

Waterworld
FEEL THE ELEMENTS

Forgotten Islands

S.Y. Indo Aggressor

14. - 30. November 2022

11 Nächte an Bord - 10 Tauchtage

max. 15 Teilnehmer

www.waterworld.at



Im Herzen Indonesiens

Natur & Meer: Tauchkreuzfahrten in Indonesien

Wenn Sie schon immer davon geträumt haben, **eines der unbekanntesten Tauchgebiete Indonesiens** von Bord eines bewährten Schiffes aus zu entdecken, dann sind Sie auf diesem Törn der langjährig bewährten **S.Y. Indo Aggressor** richtig: Unsere Expedition mit dem 30 Meter langen und in traditioneller Art und Weise aus Holz gebauten Phinisi-Schoner eröffnet Ihnen auf einem 11 Nächte dauernden Törn die wohl spektakulärsten Riffe des vielfältigen Inselstaates in Fernost.

Fernwehsüchtige & Naturliebhaber, welche außergewöhnliche Tauchgänge und Reisen, auf denen man mehr als nur die Unterwasserwelt erlebt zu schätzen wissen, sind in Indonesien am richtigen Ort: Die tropisch schöne Landschaft in harmonischer Kombination mit dem tiefblauen Meer ermöglicht Tauchkreuzfahrten zur jeweils besten Jahreszeit im jeweiligen Zielgebiet. Indonesiens Riffe gehören zu den vielfältigsten der Welt und liegen im sogenannten «Coral Triangle». Dieser Überbegriff bezeichnet ein Meeresgebiet, welches von den Inseln der Salomonen im Osten über die Nordküste Neuguineas bis zu den Sunda-Inseln im Westen und vorbei an der Ostküste Borneos zu den Philippinen im Norden reicht. Es ist eines der Gebiete mit der höchsten Biodiversität weltweit und erstreckt sich über eine Fläche von 5,7 Millionen Quadratkilometern, was ungefähr der Hälfte der Fläche der Vereinigten Staaten von Amerika entspricht. Neben Korallenriffen finden sich Seegraswiesen und an den Küsten häufig Mangrovenwälder. Nach einem aufregenden Tag, egal ob bei einem beeindruckenden Landgang, Pygmäen-Seepferdchen im bunten Riff oder Begegnungen mit Großfischen an exponierten Riffen werden Sie dann an Bord mit kulinarischen Genüssen sowie Massagen verwöhnt.

Ihre Tauch- & Naturkreuzfahrt zu den Über- & Unterwasserwundern der **Forgotten Islands** startet auf dieser Tour in **Tual (Langgur)** und endet in **Saumlaki**. An Bord der **S.Y. Indo Aggressor** erleben Sie Tage mit außergewöhnlichen Naturerlebnissen vor einer atemberaubend schönen Kulisse am Puls der Natur. Darüber hinaus genießen Sie einen erholsamen Urlaub, der Ihnen sicher noch viele Jahre in Erinnerung bleiben wird. Bleiben Sie daher am besten nach der Kreuzfahrt noch ein paar Tage länger – es lohnt sich auf jeden Fall die weite Inselwelt Indonesiens weiter zu erkunden!



WATERWORLD-SPECIALS: Erfahrung und Kompetenz seit 1997

Werner Thiele KG ✳ Rettenbergstrasse 32 ✳ AT 6114 Kolsass
Office: +43 (0) 52 24 / 67 455 ✳ Cell.: +43 (0) 664 / 234 67 46
info@waterworld.at ✳ www.waterworld.at



Am Ende der Welt

Neuland entdecken: Tauchen in den Forgotten Islands

Die „Vergessenen Inseln“ oder **Forgotten Islands**, wie sie auf Englisch heißen, tragen ihren Namen nicht zufällig: Die sich auf einer Strecke von über 1.000 km erstreckende Inselkette befindet sich sozusagen «mitten im Irgendwo des Nirgendwo» zwischen Sulawesi, Ambon, Osttimor und Westpapua direkt im Herzen der wohl besten Tauchgebiete Indonesiens. Die Vergessenen Inseln mit ihrer üppigen Vegetation liegen weit abseits von viel besuchten und touristisch erschlossenen Gebieten und fallen auch in ihrem Erscheinungsbild völlig aus dem Rahmen: Einige der Inseln auf der Strecke sind vulkanischen Ursprungs und erheben sich bis zu 868 m aus dem Meer (wie *Wetar*, *Roma*, *Damar* oder *Nila*). Andere, die nur aus Korallenkalk aufgebaut und von Mangroven umgeben sind präsentieren sich hingegen völlig flach (wie *Aru* und *Kei*). Eines ist aber allen diesen exotischen Inseln gemein: Sie sind weitgehend vom Rest der zivilisierten Welt isoliert.

Artenvielfalt Die Tauchgänge in den unerforschten Forgotten Islands gehören damit naturgemäß mit zu den besten Indonesiens. Die Gewässer sind meist glasklar und die Korallenriffe in überwiegend sehr gutem Zustand, verschiedenartig und farbenfroh, die Steilwände spektakulär. Sie können hier die sehr seltenen Rhinopias (aus der Familie der Drachenköpfe), alle Arten von Geisterpfeifenfischen, Buckelkopf-Papageifische, Makrelen- aber auch Barrakudaschwärme, Hammerhaie und mit etwas Glück Walhaie und Mantas beobachten. An einigen Stellen kann man Salzwasserkrokodile entdecken, meist vom Zodiak und gelegentlich auch im Wasser. Die Menge an Nacktschnecken und seltsamen Critters in der besuchten Region ist einzigartig, d.h. es ist für jeden Geschmack das Richtige dabei, denn die Artenvielfalt dieser Gewässer ist schier unendlich und einfach überwältigend.

Neuland: Unsere Tour durch die Forgotten Islands ist eine echte Explorertour: Die Route wurde 2015 von den ersten Tauchsafarischiffen ausgekundschaftet und erst selten befahren, unsere Fahrten in dieser Region sind nach wie vor auch immer abenteuerlich! Viele der Tauchplätze die wir in Ihre Tour einbinden sind nach wie vor selten oder unbetaucht, faktisch immer unerforscht und noch nie von einem Menschen unter Wasser gesehen worden.



WATERWORLD-SPECIALS: Erfahrung und Kompetenz seit 1997

Werner Thiele KG ✳ Rettenbergstrasse 32 ✳ AT 6114 Kolsass
Office: +43 (0) 52 24 / 67 455 ✳ Cell.: +43 (0) 664 / 234 67 46
info@waterworld.at ✳ www.waterworld.at



day by day
14. - 17. November 2022

14 Nächte JAVA & FORGOTTEN ISLANDS

- * Anreise via Singapore nach Jakarta * 2 (1) + 1 Nächte in Jakarta * 1 Tag Jakarta erkunden (optional) *
- * 11 Nächte auf der S.Y. INDO AGGRESSOR * Wildlife & Nature: 10 Tage Tauchpaket & Landausflüge *
- * auf Wunsch Vor- oder Anschlussprogramm in den Forgotten Islands, Java, Bali oder Singapore *

Tag 1 & 2: Anreise nach Jakarta, Java

14. & 15. November 2022

Ihre Reise nach Indonesien beginnt ab allen größeren Flughäfen mit Zubringerflügen nach Frankfurt oder München und Weiterflug nach Singapur. Ihre Ankunft in Singapur ist am Vormittag. Nach einem kurzen Aufenthalt geht es weiter nach Jakarta, dort kommen Sie am frühen Nachmittag an. Ein Transfer bringt Sie direkt in das nahe *Mercure Jakarta Pantai Indah Kapuk* wo Sie sich von der Anreise ausruhen können. Sollten Sie es wünschen ist eine frühere Anreise möglich. Lassen Sie uns wissen, wann Sie starten möchten. Spätestens am 16. November sollten Sie in Jakarta sein.



Tag 3: Einen Tag Jakarta und seine Umgebung erkunden

16. November 2022

Der heutige Tag steht ganz im Zeichen von Jakarta und um im schönen Indonesien richtig «anzukommen». Sie haben Zeit genug um im Hotel zu entspannen oder sich im Spa nach der langen Anreise verwöhnen zu lassen. Lassen Sie den Alltag hinter sich und genießen Sie einen erholsamen Tag bevor es via Ambon noch weiter hinein in das Inselreich geht und Ihr Abenteuerprogramm startet. Wer schon wieder aktiv sein möchte, den wird Jakarta faszinieren, denn es gibt unendlich viel zu entdecken: Besuchen Sie die doch einen der vielen Märkte oder eines der Museen.



Tag 4: Das Abenteuer beginnt ...

17. November 2022

Nach dem Frühstück erfolgen der Transfer zum Domestic Airport und Ihr Flug nach Tual. Ein direkter Transfer bringt Sie zur *S.Y. Indo Aggressor*, das Schiff steht bereits zum Ablegen bereit. Nach einem ausführlichen Briefing über die geplanten Aktivitäten der kommenden Tage richten Sie Ihre Tauch- & Kameraausrüstung her. Mit einem guten Abendessen gestärkt erleben Sie den Beginn Ihres großen Abenteuers. Unter dem Sternenhimmel genießen Sie den Abend, während Ihr schwimmendes Zuhause sanft über die Wellen in das Zielgebiet gleitet.



WATERWORLD-SPECIALS: Erfahrung und Kompetenz seit 1997

Werner Thiele KG * Rettenbergstrasse 32 * AT 6114 Kolsass
Office: +43 (0) 52 24 / 67 455 * Cell.: +43 (0) 664 / 234 67 46
info@waterworld.at * www.waterworld.at



day by day
18. - 30. November 2022

Tag 5 bis Tag 14: Von Tual bis nach Saumlaki

18. bis 27. November 2022

Auf Ihrer Tauch- und Naturkreuzfahrt erleben Sie in den kommenden Tagen auf einer verschlungenen Route durch die Inselwelt die Highlights des Gebietes - über wie unter Wasser. Wer nur des Tauchens wegen hierher kommt, würde den wahren Charme der vielfältigen Region versäumen, denn die Forgotten Islands haben weitaus mehr zu bieten als «nur» Mantas, Haie, bunte Fische, seltsame Critters und faszinierende Unterwasserlandschaften:

Es ist die vielfältige Kombination aus den Erlebnissen an Land und unter Wasser, welche die Tour auf der *S.Y. Indo Aggressor* zu etwas ganz Besonderem macht. Faszinierende Landgänge werden ebenso zu den Höhepunkten Ihrer Reise zählen wie die Tauchgänge in den meist glasklaren Fluten.

Entdeckergeist: Ihre Tour durch die Forgotten Islands ist eine Explorer-Tour: Sie erkunden auf dieser Reise die großen und kleinen Inseln entlang der abenteuerlichen Route mit ihren vielen Untiefen, versteckten Riffen und unerforschten Buchten. Jeden Tag erleben Sie aufs Neue mehr von der unglaublich unangetasteten Natur im unerforschten Teil Indonesiens! Steilwände, Muck-Dives und Korallengärten werden sich ebenso abwechseln wie die Begegnung mit (Groß)fischen, Schildkröten und einer Vielfalt an skurrilen Kreaturen. Mit viel Glück treffen Sie sogar auf Krokodile oder auch Wale & Delfine die es hier manchmal gibt. Überall auf Ihrer Fahrt begegnen Sie zudem auch freundlichen Einheimischen, für die Europäer nach wie vor so exotisch sind wie für den Mitteleuropäer Außerirdische.



Tag 15 bis 17: Heimreise oder Verlängerung?

28. bis 30. November 2022

Nach der letzten Nacht an Bord geht es zum Flughafen von Tual (Langgur) und via Ambon nach Jakarta. Da Inlandsflüge in Indonesien oft unpünktlich sind, raten wir zu einer zusätzlichen Übernachtung in Jakarta. Sie können auch noch ein paar Tage bleiben und auf eine der traumhaft schönen Inseln weiterreisen, um das faszinierende Indonesien weiter zu erkunden. Sulawesi oder auch das nahe Bali bieten sich dafür bestens an. Gerne beraten wir Sie unverbindlich zu den unterschiedlichen Möglichkeiten, die individuell angepasst werden können.



WATERWORLD-SPECIALS: Erfahrung und Kompetenz seit 1997

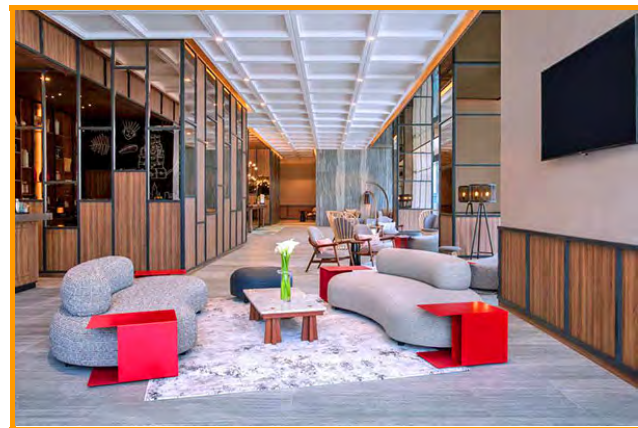
Werner Thiele KG * Rettenbergstrasse 32 * AT 6114 Kolsass
Office: +43 (0) 52 24 / 67 455 * Cell.: +43 (0) 664 / 234 67 46
info@waterworld.at * www.waterworld.at



Unsere Hotel-Empfehlung für Ihre Anreise in Jakarta

Mercure Jakarta Pantai Indah K.

Das nahe am Flughafen gelegene 4****-Hotel, welches Sie aufgrund seines hellen, modernen Designs begeistern wird, ist ein Highlight in Jakarta. Das im elegant-modernen Stil gestaltete Resort liegt nur 11 Fahrminuten vom Flughafen im Geschäftsviertel von Nord-Jakarta unweit vom Meer. Die Lage ist ideal, um die Stadt, diverse Parks oder auch Sehenswürdigkeiten schnell zu erreichen. Das Hotel begeistert durch seine einzigartige Lage samt Wellness, Top-Service, große und bestausgestattete Zimmer, ein gutes Restaurant sowie alle Annehmlichkeiten die Ihren Aufenthalt in Jakarta für den Anreisetag zum genussvollen Erlebnis machen.

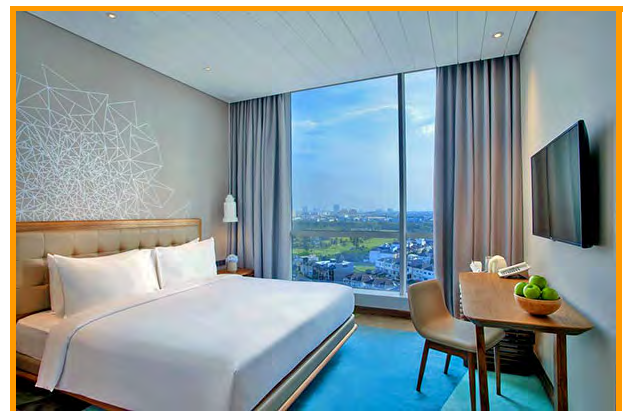


Das Restaurant *Nusantara* bietet neben internationalen Gerichten die ganze Bandbreite der indonesischen Küche auf höchstem Niveau. Zu den weiteren gastronomischen Einrichtungen gehören eine Bar sowie eine Lobby Lounge. Die Loungebar lädt bei einem Drink zum gemütlichen Verweilen ein. Neben einer 24-Stunden-Rezeption bietet das Hotel auch einen Außenpool mit Poolbar.

Die Mitarbeiter am Tourenschalter sind Ihnen gern bei der Organisation von Tagesausflügen oder Mietwagen behilflich. Nach dem Training im Fitnessraum können Sie im Wellnessbereich entspannen, sich bei Wellness-Anwendungen verwöhnen lassen oder die den nahen Golfplatz sowie den Wasserpark besuchen.

Alle 240 Zimmer bieten Ihnen neben kostenlosem WLAN auch Flachbildfernseher mit Satellitenempfang.

Die klimatisierten Zimmer im *Mercure Jakarta Pantai Indah Kapuk* sind im schlichten, modernen Design gehalten und verfügen über einen Safe, Minibar sowie Kaffee- und Teezubehör und kostenloses Mineralwasser. Die meisten Zimmer bieten Meerblick. Die Aussicht aus den anderen Zimmern reicht in den tropischen Garten, die Stadt oder über den Pool. Das Bad ist mit einer Regendusche oder Badewanne ausgestattet, in allen Bädern liegen für Sie ein Haartrockner, Hausschuhe und kostenfreie Pflegeprodukte bereit.

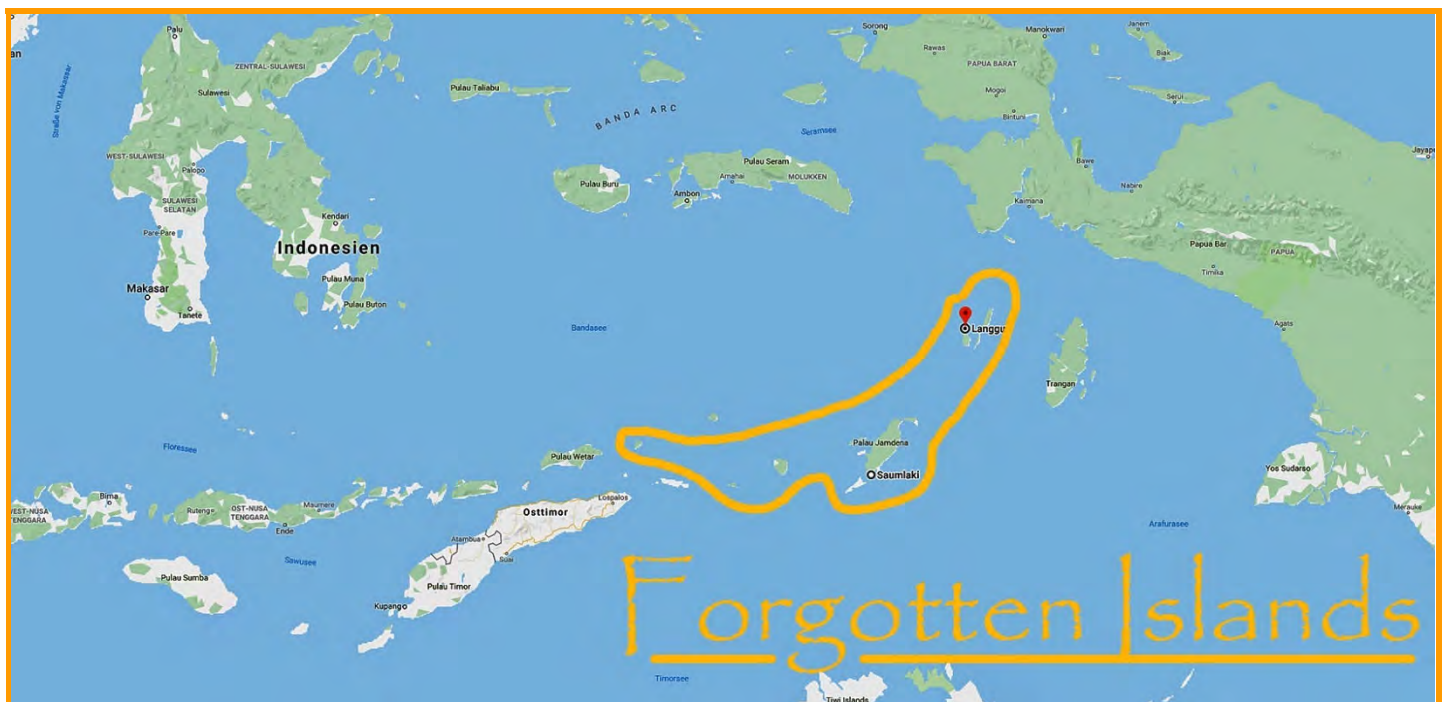


WATERWORLD-SPECIALS: Erfahrung und Kompetenz seit 1997

Werner Thiele KG ✨ Rettenbergstrasse 32 ✨ AT 6114 Kolsass
Office: +43 (0) 52 24 / 67 455 ✨ Cell.: +43 (0) 664 / 234 67 46
info@waterworld.at ✨ www.waterworld.at



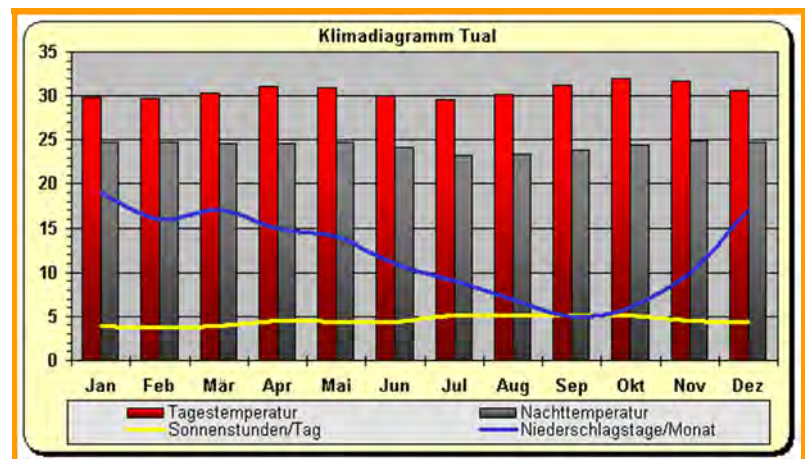
Lageplan, Klima & beste Reisezeit



Klima & Reisezeit

Auf dem Äquator liegend, weist Indonesien ein relativ gleichmäßiges Klima auf. Es ist heiß und feucht während der nicht stark ausgeprägten Regenzeit (Oktober bis April) sowie heiß und trocken während der Trockenzeit (Mai bis September). Als beste Reisezeit für die Sunda-inseln (Komodo, Alor, Forgotten Islands) gelten die Monaten April bis November, Raja Ampat gilt von September bis Jänner als wetterstabil.

Die durchschnittliche Tagestemperatur liegt zum Reisezeitpunkt und auch ganzjährig bei ca. 30°C, das Meer hat um die 26° - 28°C. Ein 3mm Nasstauchanzug oder ein Shorty sind vollkommen ausreichend.



WATERWORLD-SPECIALS: Erfahrung und Kompetenz seit 1997

Werner Thiele KG ✨ Rettenbergstrasse 32 ✨ AT 6114 Kolsass
 Office: +43 (0) 52 24 / 67 455 ✨ Cell.: +43 (0) 664 / 234 67 46
 info@waterworld.at ✨ www.waterworld.at



Ihr Schiff, die S.Y. Indo Aggressor

Die «**S.Y. Indo Aggressor**» ist ein 30m und 8m breiter Phinisi-Zweimastschoner mit acht Doppelkabinen für maximal 16 Gäste. Das bewährte und legendäre Boot vereint die Annehmlichkeiten eines klassischen Tauchsafarischiffes mit unvergesslichen Taucherlebnissen. Die *S.Y. Indo Aggressor* ist kein Luxusboot, darf aber speziell in Hinsicht auf Zwecktauglichkeit, Service und Erfahrung im Zielgebiet zur höchsten Qualitätsliga von Tauchsafarischiffen gezählt werden. Alle Gäste werden mit Komfort und Service im 4-Sterne Bereich umsorgt.

Selbstverständlich werden Sie auch rundum bestens verköstigt: Alle Mahlzeiten und Softdrinks sind inbegriffen und werden als Büffet oder am Tisch serviert. Das Essen ist eine gelungene Mischung aus indonesischer und internationaler Küche und oft kommt frisch gefangener Fisch auf den Tisch. Auf Sonderwünsche wie die Bedürfnisse von Vegetariern wird gerne Rücksicht genommen. Trinkwasser, Kaffee & Tee sowie Softdrinks stehen unbegrenzt zur Verfügung, Bier und Wein gibt es zum Abendessen bzw. abends kostenfrei. Das Schiff ist auf dem modernsten Stand in Sachen Sicherheit & Technik: Satellitentelefon, VHF-Radio, Tiefensonar, Radar, GPS, Löschausstattung, EPIRB sowie 2 Hochseerettungsinseln, Sauerstoff & Erste Hilfe Kit sind ebenso vorhanden wie TV, Hi-Fi und Rauchmelder sowie 220V in allen Kabinen. Zwei 6m Bangas stehen immer bereit. Für die Luft in den Flaschen sorgen 2 Bauer Kompressoren und eine Nitrox-Membrananlage.



WATERWORLD-SPECIALS: Erfahrung und Kompetenz seit 1997

Werner Thiele KG ✨ Rettenbergstrasse 32 ✨ AT 6114 Kolsass
Office: +43 (0) 52 24 / 67 455 ✨ Cell.: +43 (0) 664 / 234 67 46
info@waterworld.at ✨ www.waterworld.at



Kabinen *S.Y. Indo Aggressor*

Die klassische und geschmackvolle Gestaltung der **zwei Master Suiten** sowie **zwei Deluxe-** und **vier Twin Bed-Kabinen** dominieren den Charakter Ihrer Unterkunft. Die gepflegten Kabinen, die sich bis auf die beiden Oberdeck-Suiten alle unter der Wasserlinie befinden, bieten ausreichend Raum und Komfort während Ihres Aufenthaltes an Bord. Abstellflächen und Schränke für persönliche Dinge sowie eine individuell regelbare Klimaanlage und natürlich ein privates Bad mit Dusche und WC sind selbstverständlich in jeder Kabine vorhanden. Bademäntel sowie ein Haarfön gehören zur Ausstattung jeder Kabine.

Die **beiden Master Suiten auf dem Oberdeck** sind die größten Kabinen an Bord. Ein Kingsize-Doppelbett (trennbar) bietet entspannenden, erholsamen Schlaf. Die geräumigen Kabinen verfügen über Panoramafenster, die beiden De Luxe und vier Twin Bed Kabinen über Bullaugen. Die **beiden Deluxe Kabinen im vorderen Unterdeck** sind mit einem Queensize-Bett ausgestattet. Die **vier Twin Bed Kabinen im Unterdeck** sind mit zwei Einzelbetten in Stockbettkonfiguration ausgestattet. Die Einrichtung ist in allen Kabinen ähnlich und nahezu gleichwertig wie in der Master Suite, von welcher sie sich in erster Linie durch die kleinere Größe, die Bettenkonfiguration und die Bullaugen (anstelle der Fenster) unterscheiden. In Summe ist die *S.Y. Indo Aggressor* ein „normales“ Tauchsafarischiff und keine Luxusyacht.



WATERWORLD-SPECIALS: Erfahrung und Kompetenz seit 1997

Werner Thiele KG ✳ Rettenbergstrasse 32 ✳ AT 6114 Kolsass
Office: +43 (0) 52 24 / 67 455 ✳ Cell.: +43 (0) 664 / 234 67 46
info@waterworld.at ✳ www.waterworld.at



Innen- & Außenbereich S.Y. Indo Aggressor

Egal ob Sie Ihren Tag mit Tauchen, Schnorcheln, Lesen, Sonnenbaden, einem spannenden Landgang oder einfach nur Relaxen verbringen: An Bord der *S.Y. Indo Aggressor* werden Sie sich immer wohl umsorgt fühlen. Das breite Vordeck sowie das große Sonnendeck laden dazu ein, einen Blick über das Meer zu werfen, mitunter spielen Delfine in der Bugwelle. Großzügige Liegebereiche am Sonnendeck sowie ein Sofabereich im Salon stehen für Ihr Wohlbefinden bereit. Die Auswahl an verschiedenen Getränken wie unterschiedlichen lokalen Biersorten, Tischwein und Bargetränken ist gut aber wegen der enormen Steuern begrenzt, daher empfiehlt das Schiff speziell hochprozentige Getränke selbst aus dem Duty-Free mitzubringen.

Auf dem klassischen Tauchsafarischiff können Sie die atemberaubende Location in immer neuen Facetten & Bildern vorbeiziehen lassen, während Sie die warmherzige Gastfreundschaft an Bord oder den sanften Wind in Ihrem Liegestuhl genießen. In den tauchfreien Stunden stehen TV, DVD sowie Hi-Fi für Sie zur Verfügung. Lehnen Sie sich zurück und genießen Sie das sanfte Schaukeln des Schiffes in den Wellen, wenn die *S.Y. Indo Aggressor* entlang der Inseln & Riffe dahingleitet. Übrigens: Während allen Touren ist auch ausreichend tauchfreie Zeit für Landgänge eingeplant. Die Reisen auf der *S.Y. Indo Aggressor* sind somit auch ideal für Paare mit einem nichttauchenden Partner.

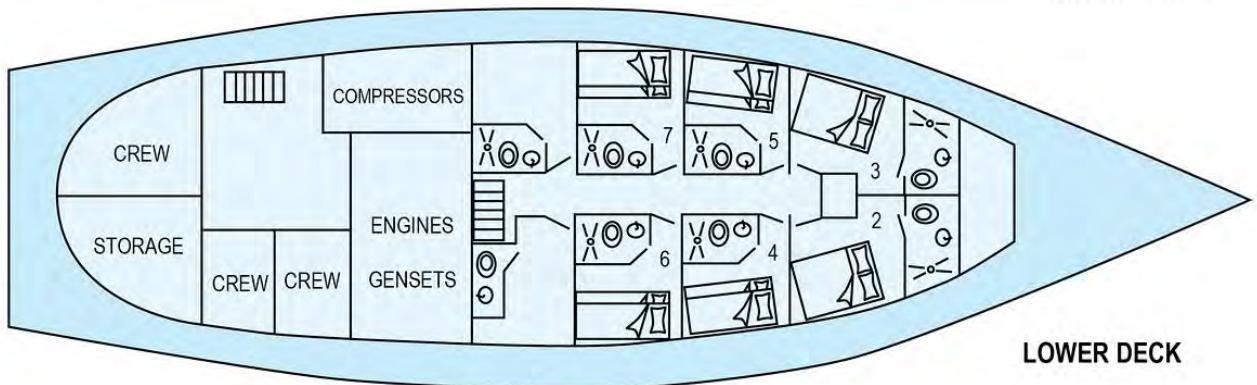
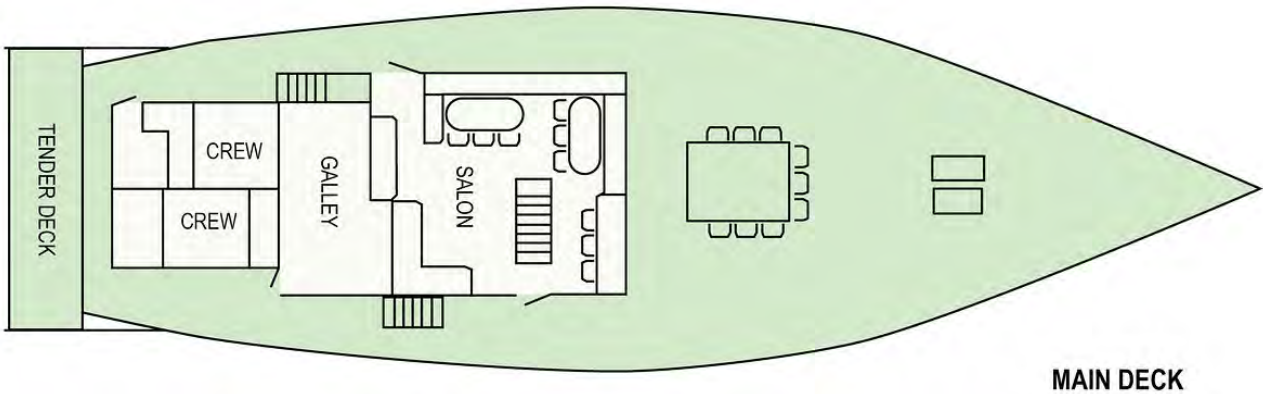
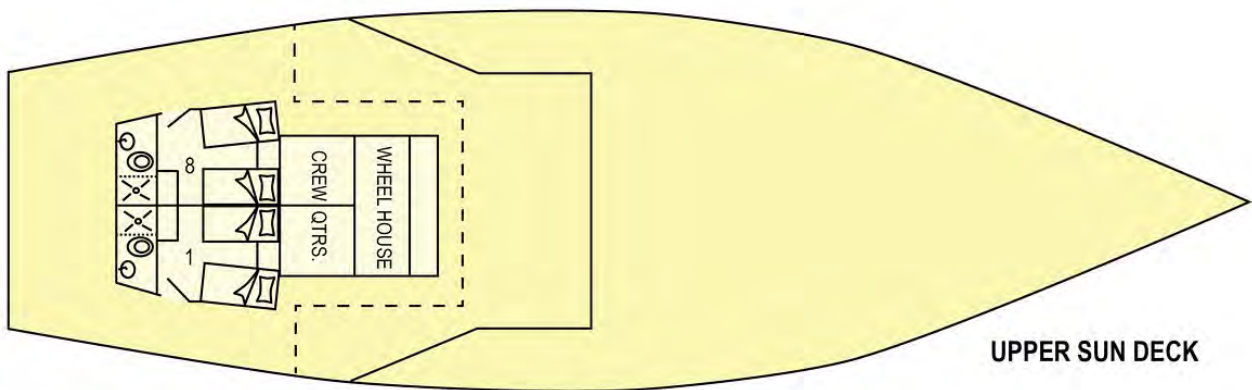


WATERWORLD-SPECIALS: Erfahrung und Kompetenz seit 1997

Werner Thiele KG ✳ Rettenbergstrasse 32 ✳ AT 6114 Kolsass
Office: +43 (0) 52 24 / 67 455 ✳ Cell.: +43 (0) 664 / 234 67 46
info@waterworld.at ✳ www.waterworld.at



Deckplan
S.Y. Indo Aggressor



Indo Aggressor

WATERWORLD-SPECIALS: Erfahrung und Kompetenz seit 1997

Werner Thiele KG ✨ Rettenbergstrasse 32 ✨ AT 6114 Kolsass
Office: +43 (0) 52 24 / 67 455 ✨ Cell.: +43 (0) 664 / 234 67 46
info@waterworld.at ✨ www.waterworld.at



Tauchen in Indonesien

S.Y. Indo Aggressor

Indonesien gilt als eines der schönsten Reiseziele und Tauchgebiete der Welt. Die noch heute oft unfassbare Isolation und Abgeschiedenheit vieler Inseln von der Außenwelt und strenge Schutzmaßnahmen in den vielen Nationalparks bürgen für eine prachtvolle Vielfalt an Naturschätzen über wie unter Wasser. Meist glasklares und immer angenehm warmes Wasser, gelegentliche Großfische bis hin zum Walhai, ein generell üppiger Fischreichtum und seltsame Critters buhlen um die Gunst der Taucher. Es ist die große Vielfalt, die das Tauchen in Indonesien so interessant, faszinierend und einzigartig zugleich macht: üppige Korallen, bunte Fischschwärme und mit Schwämmen überwucherte Riffe und Steilwände warten darauf erkundet zu werden.

Die für Indonesien typische Mischung aus Weich-, Leder- und Hartkorallenbewuchs kennzeichnet die Unterwasserwelt. Die hohe Artenvielfalt der geologisch jungen und immer noch vulkanisch sehr aktiven Region umfasst die gesamte Vielfalt des Indopazifiks. Von kleinen Krebsen und Nacktschnecken bis hin zu Großfischen kann auf den Tauchgängen mit etwas Glück faktisch alles beobachtet werden. Mantas sind in Indonesien oft zu entdecken, an bestimmten Plätzen finden sich Hammerhaie oder Walhaie. Schildkröten und große Marmor- und Stachelrochen sind weit verbreitet und die Riffe, Steilwände und Lithoralzonen sowie Muck-Zonen bieten mit pulsierenden Fischwolken und vielen seltsamen Geschöpfen eigentlich alles an Begegnungen was ein Taucherherz höherschlagen lässt.



WATERWORLD-SPECIALS: Erfahrung und Kompetenz seit 1997

Werner Thiele KG ✳ Rettenbergstrasse 32 ✳ AT 6114 Kolsass
Office: +43 (0) 52 24 / 67 455 ✳ Cell.: +43 (0) 664 / 234 67 46
info@waterworld.at ✳ www.waterworld.at



Tauchen in den Vergotten Islands

S. Y. Indo Aggressor

Tauchen in den Vergotten Islands ist Tauchen für Reisende mit Entdecker-Ambitionen! Sie betreten mit uns Neuland, denn viele der Gebiete wurden noch nie unter Wasser erforscht. Großfischplätze, Mangroventauchgänge, sogenannte «Muck-Dives», Grotten und steile Drop Offs wechseln sich ständig ab. Mit etwas Glück entdecken Sie ein Wrack, wer weiß das schon. Alles ist möglich. Für jeden der Gäste an Bord ist jedenfalls bestmögliches Tauchen garantiert, individuell in kleinen Buddy-Teams oder auf Wunsch mit Guiding. Unterwasserfotografen werden von der Vielfalt an den Riffen auf der Route durch die **Vergotten Islands** sowie der im Regelfall großartigen Sicht begeistert sein. Biologisch interessierte Gäste werden sprachlos sein angesichts der Vielfalt die sich unter Wasser präsentiert.

Außer der offensichtlichen Abgeschiedenheit bieten die Vergotten Islands neben den üblichen Meeresreichtümern seltene Kreaturen wie die Rhinopias, aber auch die ganze Vielfalt Indonesiens: Pygmäen-Seepferdchen, Anglerfische, herkömmliche oder auch seltene Nacktschnecken, mehrere Arten Phantomfische, Blauringkraken sowie eine große Vielfalt an Krebsen und Garnelen leben hier. Etliche neue Fischarten wurden in den letzten Jahren von den ersten Expeditionen in dieser Weltgegend entdeckt. Die Anzahl der erfassten Fische beläuft sich derzeit auf weit über 1.200 Arten. Die meisten Forscher betrachten deshalb die Vergotten Islands als Teil des «Coral Triangle», oft wird die Region auch als das «Galapagos Indonesiens» bezeichnet.



WATERWORLD-SPECIALS: Erfahrung und Kompetenz seit 1997

Werner Thiele KG * Rettenbergstrasse 32 * AT 6114 Kolsass
Office: +43 (0) 52 24 / 67 455 * Cell.: +43 (0) 664 / 234 67 46
info@waterworld.at * www.waterworld.at



Tauchablauf

S.Y. Indo Aggressor

Insgesamt 3 - 4 Tauchgänge werden im Regelfall pro Tag angeboten, wobei der letzte ein Nachtauchgang ist. Getaucht wird zu zweit im eigenverantwortlichen Buddyteam oder auf Wunsch mit einem erfahrenen Dive Master, der Sie in Gruppen mit maximal 8 Tauchern an die besten Spots führen wird. Sämtliche Tauchgänge finden von den bequemen Hartschalen-Beibooten aus statt, Ihre Tauchausrüstung verbleibt zwischen den Tauchgängen auf dem Mutterschiff und an den Flaschen montiert. Diese werden natürlich von der Crew für Sie getragen, so dass die *S.Y. Indo Aggressor* Ihnen maximalen Platz und Komfort während Ihres Aufenthaltes an Bord bieten kann.

Das geräumige Tauchdeck befindet sich vor dem Restaurant auf dem vorderen Hauptdeck. So breit wie das Boot selbst bietet dieser Bereich sehr viel Platz um sich für die Tauchgänge ohne Platznot vorzubereiten. Ebenso kann hier auch persönliche Tauch- bzw. Kameraausrüstung gelagert werden. Es gibt Ablagebereiche für Kameraausrüstung sowie einen eigenen Kameraraum mit Ladestation. Zwei große Spültanks sind selbstverständlich ebenfalls vorhanden. Des Weiteren gibt es einen großen Bereich zum Trocknen der Ausrüstung. Nach Ihren Tauchgängen können Sie eine warme Süßwasserdusche nehmen, Snacks sowie Getränke stehen bereits bereit. Sie genießen einen Tauchurlaub, in dem Ihnen so viel wie möglich abgenommen wird. Die Besatzungsmitglieder übernehmen natürlich wie von selbst nach jedem Tauchgang die Pflege Ihres Neoprenanzuges sowie der übrigen Ausrüstung.



WATERWORLD-SPECIALS: Erfahrung und Kompetenz seit 1997

Werner Thiele KG * Rettenbergstrasse 32 * AT 6114 Kolsass
Office: +43 (0) 52 24 / 67 455 * Cell.: +43 (0) 664 / 234 67 46
info@waterworld.at * www.waterworld.at



Ihre Reise- & Expeditionsleitung Die Waterworld PROs

Ihre Zufriedenheit ist unser höchster Lohn

Wir legen bei unseren geführten Expeditionen und Gruppenreisen sehr großen Wert darauf, dass Sie ein (soweit es die örtliche Abgeschiedenheit und der Charakter der Reise erlauben) möglichst einzigartiges und hochkarätiges Urlaubserlebnis haben. Wir teilen seit über 20 Jahren Ihre Leidenschaft für ausgefallen-extreme Destinationen, schöne Schiffe und faszinierende Regionen. Unsere erfahrenen Teammitglieder sind stets bemüht, Ihre Reise zu einem besonderen Erlebnis zu machen. Sie stellen gerne Ihre Fachexpertise zur Verfügung und geben Tipps zu den geplanten Aktivitäten.

Expeditions- & Reiseleitung

Die WATERWORLD Reise- & FotoPROs im Einsatz

„Unsere Gruppenreisen und Expeditionen werden von erfahrenen und weit gereisten, mehrsprachigen Profis und Szene-Ikonen geleitet und betreut. Der Schwerpunkt in unserem Team sind unsere legendären FotoPROs, die immer gerne Tipps geben und Bilder für die Gäste zur Verfügung stellen. Als Geschäftsführer unseres Familienunternehmens garantiere ich für den 100%igen Einsatz unseres jeweiligen hochmotivierten Reiseleiters.“

Welcher ReisePRO für ein Special eingesetzt wird steht zeitnahe vor Abreise fest. Wir können keine Garantie für einen bestimmten Reiseleiter abgeben, bemühen uns aber die meist ein Jahr im Voraus eingeteilten Reiseleiter auch beizubehalten. Private oder gesundheitliche Faktoren können einen personellen Reiseleiterwechsel aber jederzeit verursachen und sind kein Storno- oder Minderungsgrund.



★ Achtung - Wichtiger Vertragsbestandteil ★

Die beschriebenen Tagesprogramme und Abläufe dieser Tauch- & Naturreise dienen ausschließlich zu Ihrer Orientierung. Diese Reise hat Expeditionscharakter. Das endgültige Programm kann sich aufgrund des langen Vorlaufes und durch den Einfluss lokaler, klimatischer und politischer Verhältnisse immer leicht ändern und variieren. Die regionalen Vertragspartner dieser Reise sowie Ihre WATERWORLD-Expeditionsleitung entscheiden immer gemäß den Verhältnissen vor Ort und werden auch ad hoc auf aktuelle Gegebenheiten, Wetterphänomene sowie Tierbeobachtung reagieren und den Tagesablauf bestmöglich daran anpassen. Flexibilität ist von größter Bedeutung auf unseren Fernreisen mit Expeditionscharakter. Alle Aktivitäten sind von Wetter, Verfügbarkeit, örtlichen Landesbestimmungen und Umweltschutzauflagen abhängig. Der Expeditionsplan, die Tauchgänge & Tauchplätze sowie die beschriebenen Aktivitäten werden von unseren Partnern sowie Ihrer WATERWORLD-Reiseleitung täglich besprochen, tagesaktuell überarbeitet und nach sicherem Ermessen und den Bedürfnissen der Gruppe umgesetzt. Das oben beschriebene Programm entspricht der sorgfältigen Planung und den Informationsgrundlagen bei Programmüberarbeitung im Dezember 2020. Etwaige nötige Änderungen die sich durch neue Erkenntnisse, Veränderungen in der Natur, Auflagen oder Einschränkungen der Behörden vor Ort sowie derzeit weder absehbare noch sich abzeichnende Gesetzesänderungen ergeben sind aber grundsätzlich immer möglich und daher ausdrücklich kein Stornierungs- oder Minderungsgrund.

© Copyrights

© 1 image by SINGAPORE AIRLINES © 4 images by WIKIMEDIA © 1 image by GOOGLE MAPS
© 11 images by AGGRESSOR ADVENTURES © 4 images by MERCURE JAKARTA PANTAI INDAH KAPUK
© 3 images by Arturo TELLE © 11 images & 1 collage by Werner THIELE

© copyright on text & concept: WATERWORLD - WERNER THIELE KG


No image, text or part of the text of this document may be copied or used without prior written confirmation by WATERWORLD - Werner Thiele KG

WATERWORLD-SPECIALS: Erfahrung und Kompetenz seit 1997

Werner Thiele KG ★ Rettenbergstrasse 32 ★ AT 6114 Kolsass
Office: +43 (0) 52 24 / 67 455 ★ Cell.: +43 (0) 664 / 234 67 46
info@waterworld.at ★ www.waterworld.at



LEISTUNGEN & PREISE

PREISE				
11 Nächte Natur- & Tauchkreuzfahrt «S.Y. Indo Aggressor»		Publizierter Preis in USD	Waterworld Bestpreis	Währung
Master Suite Doppel- oder Zweibettkabine Oberdeck	Tauchkreuzfahrt lt. Beschreibung beinhaltet: * Kabine nach Wahl * Vollpension inkl. Tee, Kaffee, Säfte & Softdrinks, alkoholische Getränke am Abend nach den Tauchaktivitäten * Transfers & Airportassistance in Tual & Saumlaki * Landausflüge lt. Programm und Möglichkeiten, wetterabhängig * Tauchpaket mit bis zu 4 TG täglich inkl. Ausfahrten im Dinghi * Guide, Flasche, Blei * Bettwäsche & Handtücher stehen an Bord ausreichend zur Verfügung * FotoPRO Reiseleitung inkl. 75 - 100 Bilder für privaten Gebrauch **	5-650,00	4.390,00	€
De Luxe Stateroom Doppelkabine Unterdeck		5-350,00	4.090,00	
Twin Stateroom Zweibettkabine Unterdeck		5-250,00	3.990,00	
ZUSÄTZLICHE KOSTEN				
Flug Europa - Jakarta - Tual / Saumlaki - Jakarta - Europa * z.B. mit Singapore Airlines und Garuda inkl. Flugsteuern, Flugverkehrssteuern und derzeitigen Kerosinzuschlägen / in Economy		ca. ab	1.200,00	€
Unsere Empfehlung für Ihre Anreise: Mercure Jakarta Pantai Indah Kapuk * Übernachtungen in Jakarta (je nach Anreise und individuellen Wünschen) im 4****-Resort inkl. Frühstück exakter Preis tagesaktuell bei Buchung & lt. Zimmerkategorie; Preis ist pro Person und pro Nacht		im DZ ca. ab	55,00	€
		im EZ ca. ab	110,00	€
Hafen- & Marineparkgebühren			180,00	USD
Buchungsgebühren Aggressor			150,00	€
Transfers in Jakarta			Taxi oder Shuttle	
Einzelkabinenzuschlag			100%	
* = Richtpreis lt. Flugplan & Preislisten 2020 inkl. Flugsteuern				
** = bei kurzfristigem oder gesundheitlichem Ausfall der Reiseleitung sowie technischem Ausfall kein Anspruch auf Minderung				
BESTENS ABGESICHERT - mit der «Dive & Travel» Plus von DiveAssure				
 Eine Tauchversicherung ist für die Teilnahme an Tauchaktivitäten verpflichtend. Wenn Sie noch keine Tauchsportversicherung besitzen, wird diese gerne für die Dauer Ihrer Tauchtage von uns kostenfrei als Basisschutz für Sie bei der DiveAssure abgeschlossen. DiveAssure bietet allen versicherten Kunden an, diese anschließend auf den umfassenden Reiseschutz Dive & Travel Plus inkl. 100% Stornoschutz, Schutz gegen Sturm, medizinische Tauchunfähigkeit u.v.m. zu erweitern, um Ihre Reise immer bestmöglich abzusichern. Sprechen Sie uns dazu an - wir beraten Sie gerne!				
Preisänderungen und Irrtümer vorbehalten. Es gelten unsere AGB				
Extras vor Ort: [Stand 12/2020]	* persönliche Ausgaben wie Leihhausrüstung, Souvenirs & Trinkgelder, Nitrox (USD 150,-) * Hafen- & Marineparkgebühren (USD 180,-) * auf Wunsch Vor- oder Anschlussprogramm * alle Leistungen welche hier nicht als inkludiert angeführt sind			
Preisänderungen und Irrtümer vorbehalten. Aus formalen Gründen möchten wir darauf hinweisen, dass es sich nicht um eine Pauschalreise handelt, sondern um eine Zusammenstellung einzelner Reisebausteine. Die jeweiligen Leistungsträger / Veranstalter entnehmen Sie bitte den einzelnen Reiseleistungen.				

WATERWORLD-SPECIALS: Erfahrung und Kompetenz seit 1997

Werner Thiele KG * Rettenbergstrasse 32 * AT 6114 Kolsass
 Office: +43 (0) 52 24 / 67 455 * Cell.: +43 (0) 664 / 234 67 46
 info@waterworld.at * www.waterworld.at