

Waterworld

FEEL THE ELEMENTS

Malediven

mit Yoga & Apnoe Workshop!

M.Y. Scubaspa Yang

17. - 25. Juli 2020

7 Nächte an Bord

max. 24 Teilnehmer



www.waterworld.at



*Trauminseln im unendlichen Blau ...
... die Malediven*

Zauber des Indischen Ozeans

Azurblau und smaragdgrün schillernd: Die Inselwelt der weiten Atolle der Malediven lässt Ihre Urlaubsträume vom Paradies auf Erden nur wenige Stunden von Europa entfernt zur gelebten Realität werden. Ihr Geist atmet angesichts der atemberaubenden Schönheit von blendend weißen und von Kokosnusspalmen gesäumten Sandstränden durch. Tauchen Sie ein in den warmen, kristallklaren Indischen Ozean, der vor Leben nur so überquillt.

Die Malediven sind eine Gruppe von rund 1.200 flachen Koralleninseln, die sich inmitten des Indischen Ozeans südlich von Indien auf eine Strecke von fast 900 km erstrecken. Die weißen Sandstrände, das immer azur-, oft auch türkisblau leuchtende Wasser, die weiten Korallenriffe und die großartige Unterwasserwelt sind nur einige der Besonderheiten, welche die Malediven nach wie vor zu einem der begehrtesten Urlaubsziele für Besucher aus aller Welt machen. Bilderbuch-Inseln, so schön und exotisch wie sie sich kein Designer der Welt ausdenken könnte, erwarten Sie. Wer richtig abschalten und entspannen will, um dem Lärm und der Hektik des Alltags zu entfliehen, macht am besten Urlaub auf den Malediven.

Auf der M.Y. Scubaspa Yang können Sie Ihren Körper bei einer der vielen unterschiedlichen Massagen verwöhnen lassen, Geist & Körper gleichermaßen bei Yoga entspannen oder einfach nur die Seele baumeln lassen. Schnorcheln, Tauchen oder Wellnessen? Auf Ihre Wünsche wird hier eingegangen. Sie brauchen nur noch Ihre Tauch- oder Badesachen einzupacken und mitzukommen, um das Paradies auf einer atemberaubend schönen Mega-Yacht zu erleben. Ob Sie Taucher sind oder ob nicht spielt an Bord keine Rolle, denn das Angebot an Sport- und SPA-Leistungen übertrifft viele Hotels - und der Service sowie die Aufmerksamkeit der Crew ebenso. Das immer weiter verfeinerte Konzept ist dabei so einfach wie genial: Nichttauchende Partner sind an Bord dieser Yacht ebenso willkommen wie Taucher - denn genau dies ist die Idee der M.Y. Scubaspa: Tauchen, Wellness oder eine gelungene Mischung aus beidem auf gleichermaßen hohen Niveau bieten zu können. Sie entscheiden.

Erleben Sie mit uns auf einem einzigartigen Schiff Urlaub, wie er erholsamer nicht sein könnte, dazu die Natur und Vielfalt im tropischen Inselparadies. Das Ganze auf der mit Sicherheit schönsten und exklusivsten Tauchsafariryacht welche die Malediven je befahren hat. Lassen Sie sich an Bord der M.Y. Scubaspa Yang verwöhnen. Wenn je eine Yacht das Attribut „Floating Resort“ verdient hatte, dann ist es die M.Y. Scubaspa Yang bzw. ihr Zwillings-Schwesterschiff, die M.Y. Scubaspa Ying.



WATERWORLD-SPECIALS: 20 Jahre Erfahrung und Kompetenz

Werner Thiele KG ✨ Im Kerschbäumer 23 ✨ AT-6112 Wattens
Office: +43 (0) 52 24 / 67 455 ✨ Mobil: +43 (0) 664 / 234 67 46
info@waterworld.at ✨ www.waterworld.at



*„Mehr vom Meer“
... mit dem WATERWORLD - Yoga & Apnoe Workshop am Schiff!*

Im Einklang mit sich selbst - Yoga, Apnoe & Tauchen

In unserer heutigen schnelllebigen Zeit ist es selbstverständlich, daß sowohl Tauchen als auch Yoga immer größere Popularität genießen: Beides ermöglicht uns, in die Stille einzukehren, uns neu zu orientieren und mental Raum zu schaffen von den unaufhörlichen Ablenkungen der modernen, digitalen Zeit. Sowohl unter Wasser als auch auf der Yogamatte lernen wir uns der Atmung bewusst zu werden und sie mit größtmöglicher Effizienz für uns und unsere Bewegung durch den Raum nutzbar zu machen.

YOGA revitalisiert, kräftigt und entspannt. Unbewusste Bewegungsmuster, die das harmonische Gleichgewicht des Körpers behindern, können aufgelöst, verändert und durch eine neue, gesundheitsförderliche Haltung ersetzt werden. Durch die achtsame Verbindung von Atem und Bewegung können wir das fließende, elementare Zusammenspiel von Erde, Wasser, Feuer und Luft in unserem eigenen Körper wiederfinden und besser kennenlernen: Standfestigkeit, mit dem Leben fließen und davon bewegt werden, mit sich selbst verbunden durch das Feuer von Herausforderungen gehen und dabei mit uns als auch mit Anderen im Austausch bleiben.

VINYASA FLOW YOGA ermöglicht uns, diese faszinierenden Grunddynamiken des Lebens im eigenen Körper sinnlich erfahrbar zu machen und dadurch energetisiert jeden Tag neu zu erleben. Dynamisch, schweißtreibend oder auch manchmal sanfter: Im VINYASA FLOW arbeiten wir kraftvoll und fokussiert während wir ein größeres Ausmaß an Flexibilität entfalten um unser aktives Handeln und Agieren in der Welt bewusst neu auszurichten und vorhandene Überbelastungen im Körper auszugleichen. Wir entwickeln innere und äußere Stärke, Experimentierfreudigkeit, Gelassenheit und Hingabe an Bewegung.

YIN YOGA offeriert uns die andere Seite der Medaille: durch größtenteils sitzende Haltungen, in die wir mit oder ohne Hilfsmittel für längere Zeit "hineinschmelzen", arbeiten wir passiv am faszialen Netz unseres Körpers und seinen Energiebahnen – den Meridianen. YIN YOGA verbindet einfachere, das zentrale Nervensystem beruhigende Körperpositionen (Asanas) mit Gefühle und Gedanken klärender Meditation: Bewusstwerden, Annehmen und Loslassen von hinderlichen mentalen Mustern die unsere Bewegung in der Außenwelt beeinflussen. Unser geistiger Erlebnishorizont und unsere innerliche Vertrautheit mit uns selbst darf sich lebensbejahend erweitern.

Unser gemeinsames YOGA & DIVE Abenteuer beinhaltet eine täglich stattfindende morgendliche VINYASA FLOW YOGA Einheit in Mitte der unendlichen Weite des Meeres, die den Körper & Geist optimal auf die Tauchvorgänge vorbereitet. Unsere erlebnisreichen Tage finden mit einer abendlichen YIN YOGA Einheiten unter dem funkelnden Himmelszelt der Malediven ihren krönenden Abschluss: Tiefenentspannung inklusive!

Bei uns selbst ankommen und erfüllt von faszinierenden, neuen Erfahrungen erfrischt in unser Leben durchstarten: Unser SCUBASPA YOGA & DIVE Paket der Luxusklasse eröffnet Ihnen neue, hochinteressante Erlebniswelten, die Abenteuer, achtsame Herausforderungen und tiefe Entspannung beinhalten.

WATERWORLD-SPECIALS: 20 Jahre Erfahrung und Kompetenz

Werner Thiele KG ✨ Im Kerschbäumer 23 ✨ AT-6112 Wattens
Office: +43 (0) 52 24 / 67 455 ✨ Mobil: +43 (0) 664 / 234 67 46
info@waterworld.at ✨ www.waterworld.at



day by day

17. - 19. Juli 2020

7 Nächte MALEDIVEN inklusive Yoga & Apnoe-Workshop

- * Anreise via Dubai, Doha oder Abu Dhabi
- * 7 Nächte M.Y. Scubaspa Yang
- * 3 Urlaubs-Pakete zur Auswahl
- * wahlweise SCUBA HOLIDAY (15 - 17 Tauchgänge), SPA HOLIDAY (8 x Spa) oder SCUBA&SPA (6 Tauchgänge + 4 Spa)
- * Inselbesuch & BBQ
- * optional Anschlusswoche auf einer Insel nach Wahl oder Heimflug

Tag 1: Von Europa nach Malé

17. Juli 2020

Ihre Traumreise in die Inselwelt der Malediven beginnt nachmittags bzw. abends ab allen größeren europäischen Flughäfen und im Regelfall mit einer Zwischenlandung in Dubai, Qatar oder Abu Dhabi. Nach einem kurzen Aufenthalt bringt Sie Ihr Anschlussflug in weniger als 3½ Stunden nach Malé, in das pulsierende Herz der Malediven. Die Ankunft der unterschiedlichen Airlines in Malé ist fast immer am Vormittag bzw. Mittag des Folgetages. Sollten Sie es wünschen ist auch eine frühere Anreise möglich. Lassen Sie uns einfach wissen, wann Sie starten möchten. Spätestens am 18. Juli sollten Sie aber in Malé sein.



Tag 2: Ankunft in Malé und Transfer zum Schiff

18. Juli 2020

Sie werden am Flughafen von der Crew der M.Y. Scubaspa bereits erwartet und abgeholt. Sollten Sie sehr früh ankommen, werden Sie für die kurze Wartezeit bis das Schiff bereit ist in das nahe gelegene Flughafen-Café begleitet. Der Transfer mit dem Dhoni bringt Sie zum 15 Minuten entfernt ankernden Schiff, welches ab 10:00 Uhr zum Boarding bereitsteht. Nach einem Willkommensdrink und der Vorstellung der Crew können Sie sich mit Ihrer Kabine und dem Schiff vertraut machen und entspannen, bevor Ihre Tauchkreuzfahrt nachmittags, wenn alle Gäste an Bord sind, beginnen kann.



Tag 3: Das Abenteuer beginnt!

19. Juli 2020

Ihre Kreuzfahrt führt Sie in den nächsten Tagen durch das Labyrinth der im Herzen der Malediven liegende Zentral-Atolle. Auf Ihrer Tauchkreuzfahrt erleben Sie die besten Tauchplätze im Nord- & Südmalé-Atoll, die Weiten des Ari-Atolls und die Unberührtheit des Vaavu-Atolls. Sie besuchen die schönsten und bekanntesten Tauchplätze der Inselrepublik. Hier tauchen Sie an legendären Wracks, Steinwänden, „Farus“, Mayas“ und „Thilas“ (wie die unterschiedlichen Riffstrukturen heißen) und genießen die Farbexplosion des von unzähligen skurrilen Lebewesen bewohnten Biosystems Korallenriff.



WATERWORLD-SPECIALS: 20 Jahre Erfahrung und Kompetenz

Werner Thiele KG * Im Kerschbäumer 23 * AT-6112 Wattens
Office: +43 (0) 52 24 / 67 455 * Mobil: +43 (0) 664 / 234 67 46
info@waterworld.at * www.waterworld.at



day by day
20. - 25. Juli 2020

Tag 4 bis 8: Unterwegs in den Malediven

20. bis 24. Juli 2020

Nur wenige andere Safarischiffe kreuzen in diesem weitläufigen Gebiet Ihre Wellen, und auch die Tagesboote der Hotelinseln sind nur vereinzelt zu finden: Die ausgedehnten Atolle haben sich zum Glück noch viel von der ursprünglichen Abgeschlossenheit der Malediven erhalten können.

In den vielen Kanälen welche vom offenen Ozean in die weitläufigen Atolle führen, werden fast immer Haie auf den Tauchgängen gesehen. Sie ziehen hier ebenso wie Adlerrochen oder andere Großfische ihre Bahnen. Im tiefen Süden des Ari-Atolls gibt es zudem, ebenso wie an den bekannten Putzerstationen im Malé-Atoll, auch immer die Chance Mantas und Walhaien zu begegnen. Die gesamte Vielfalt der Malediven von der Nacktschnecke bis hin zum größten Fisch kann auf den Tauchgängen Ihrer Reise beobachtet werden. An den Thilas und Giris können Sie stressfreie Tauchgänge erleben. Wer gerne mehr ‚Action‘ hat, der taucht in den Kanälen oder am Außenriff. Die erfahrene Crew der M.Y. Scubaspa Yang ist immer darum bemüht die Gruppen nach Möglichkeit individuell zu betreuen, so dass jeder Gast den Tauchplatz erleben kann, der seinen Wünschen und Erfahrung entspricht.

Es sind aber nicht nur die Tauchgänge, welche die Tage an Bord viel zu schnell vergehen lassen: Köstliche Kulinarik, ein eigener Weinkellerbestand, Spa-Behandlungen oder der Besuch von unbewohnten und bewohnten Inseln lassen Ihren Urlaub zu einem die Sinne betörenden Genuss werden.

Tag 9: Heimreise

25. Juli 2020

Nach einer letzten Nacht an Bord geht es für jene Reiseteilnehmer, die kein Anschlussprogramm geplant haben, direkt zum Flughafen von Malé mit Abflug am selben Tag und Ankunft in Europa am Abend. Alternativ können Sie natürlich auch länger in den Malediven bleiben oder z.B. nach Sri Lanka oder Indien weiterreisen. Selbstverständlich ist es auch möglich eine zweite Woche an Bord zu bleiben. Sie müssen dann nicht einmal Ihre Koffer packen oder die Kabine wechseln. Gerne beraten wir Sie unverbindlich zu den unterschiedlichen Verlängerungspaketen. Sollte Ihr Heimflug erst am Nachmittag abheben, können Sie natürlich solange an Bord bleiben.



WATERWORLD-SPECIALS: 20 Jahre Erfahrung und Kompetenz

Werner Thiele KG * Im Kerschbäumer 23 * AT-6112 Wattens
Office: +43 (0) 52 24 / 67 455 * Mobil: +43 (0) 664 / 234 67 46
info@waterworld.at * www.waterworld.at



Malé

Die pulsierende Hauptstadt des Inselreiches

Malé

Malé ist die kleinste Hauptstadt der Welt und seit über 800 Jahren das politische Verwaltungszentrum der Malediven. Heute leben hier auf engstem Raum rund 105.000 Menschen, was in etwa einem Drittel der Gesamtbevölkerung des Landes entspricht.

Malé weist als Wirtschafts- und Verwaltungszentrum des Landes alle Merkmale einer modernen Metropole auf. Vom quirligen Flughafen der Stadt, welcher auf einer vorgelagerten Insel angelegt ist, erreicht man binnen weniger Minuten mit einem der vielen Dhonis die Hauptstadt des Inselreiches.



Auf einem kurzen Stadtrundgang in den verwinkelten und engen Gassen gibt es einiges zu entdecken, und Malé lässt sich bequem zu Fuß erkunden. Auf einem etwa zweistündigen Stadtrundgang stechen dem Besucher immer wieder das 41 Meter hohe Minarett und die prächtige Goldkuppel der Moschee Masjid al-Sultan Muhammed Thakurufaanu ins Auge.

Der Sultanspark aber auch das Nationalmuseum sollten auf einer Erkundung ebenso besucht werden wie die alte „Freitagsmoschee“ Hukuru Miskiye, welche aus Korallen erbaut wurde und vor allem durch ihre starken Ornamente begeistert. Gemäß den Bauvorschriften auf Malé darf kein Gebäude höher sein als der Turm der sogenannten „Freitagsmoschee“.

Die Freitagsmoschee, die auch die älteste Moschee Malés ist, steht zudem inmitten eines Friedhofs, dessen kunstvolle Grabsteine die letzten Ruhestätten von so manchem Sultan oder einer anderen hochgestellten Persönlichkeit der maledivischen Gesellschaft markieren.

In Malé befinden sich außerdem die wichtigsten Krankenhäuser, alle höheren Schulen des Inselstaates, Behörden sowie die Regierung. Auch das Hauptquartier der Sicherheitskräfte der Malediven (die über kein Militär verfügen) sowie das Zentrum von Gewerbe und Handel befinden sich hier.



WATERWORLD-SPECIALS: 20 Jahre Erfahrung und Kompetenz

Werner Thiele KG ✨ Im Kerschbäumer 23 ✨ AT-6112 Wattens
Office: +43 (0) 52 24 / 67 455 ✨ Mobil: +43 (0) 664 / 234 67 46
info@waterworld.at ✨ www.waterworld.at



Die Malediven Trauminseln im Indischen Ozean

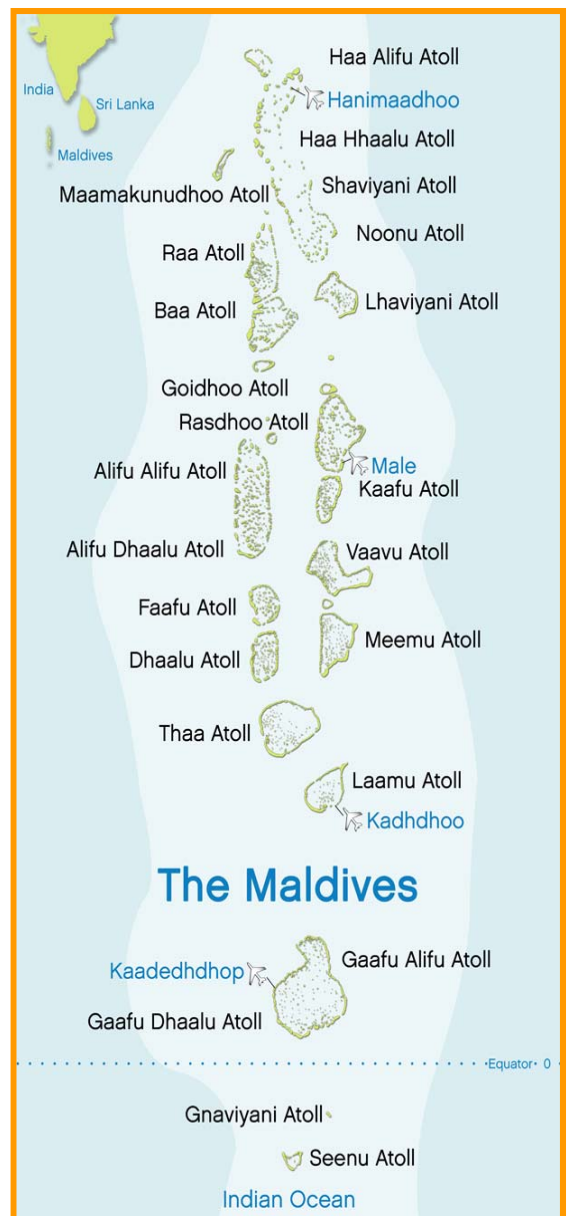
Bereits beim Anflug auf Hulhulé, den Flughafen von Malé, offenbart sich die schier atemberaubende Schönheit der Malediven: Kleine, von schneeweißen Sandstränden gesäumte und mit Kokospalmen bewachsene Inseln, umgeben von Korallenriffen und türkisfarbenen Wasser liegen wie „Spiegeleier“ im tiefblauen Indischen Ozean.

Die Inselgruppe der Malediven befindet sich etwa 360 Kilometer südlich von Indien und erstreckt sich über eine Länge von 760 Kilometern beidseitig des Äquators. Auf einer Fläche von 90.000 km² verteilen sich knapp 1.200 Inseln, von denen nur etwa 200 bewohnt sind. 89 Inseln sind zudem derzeit mit größtenteils sehr komfortablen Resorts bebaut. Die offizielle Staatsreligion ist der Islam.

- Staatsform:** Präsidial-Republic
- Landfläche:** 298 km² (1195 Inseln, davon 202 bewohnt)
- Länge der Atoll-Kette:** 823 km
- Breite der Atoll-Kette:** 130 km
- Hauptstadt:** Malé
- Einwohner:** 344.023 (Stand 2014)
- Bevölkerungsdichte:** 1.102 Einwohner pro km²
- Staatsreligion:** Islam
- Geografische Position:** 0° 42' S bis 8° 10' N, 73° O
- Sprachen:** Divehi, Englisch; die Schrift nennt man Thaana
- Währung:** Rufiyaa und Laari (100 Laari sind 1 Rufiyaa)
- Zeitverschiebung:** MEZ + 4h

Die flachen und meist nur einen Meter über die Meeresoberfläche ragenden Eilande bestehen aus den Überresten von Korallen sowie aus Kalkstein. Blumen und Frangipani hüllen die Inseln stellenweise in einen berausenden Duft. Auf der Theorie des berühmten Wissenschaftlers Charles Darwin beruht die Entstehungsgeschichte der Inseln, wie sie sich mit großer Wahrscheinlichkeit zugetragen hat: Darwin nahm an, dass sich Atolle exakt an jenen Stellen bildeten an denen einst Vulkane aus dem Meer ragten. Diese wurden nach einiger Zeit inaktiv, anschließend verwitterten sie bevor sie in sich zusammenstürzten. Diese Reste erloschener Vulkane dienten Darwins These zufolge den Korallen als Fundament für ihre filigranen Bauten, aus denen sich im Laufe der Jahrtausende die Malediven bildeten.

Der internationale Begriff „Atoll“ selbst stammt übrigens aus der Sprache der Maledivenbewohner, er leitet sich vom maledivischen Wort *atholhu* ab.



WATERWORLD-SPECIALS: 20 Jahre Erfahrung und Kompetenz

Werner Thiele KG ✨ Im Kerschbäumer 23 ✨ AT-6112 Wattens
Office: +43 (0) 52 24 / 67 455 ✨ Mobil: +43 (0) 664 / 234 67 46
info@waterworld.at ✨ www.waterworld.at

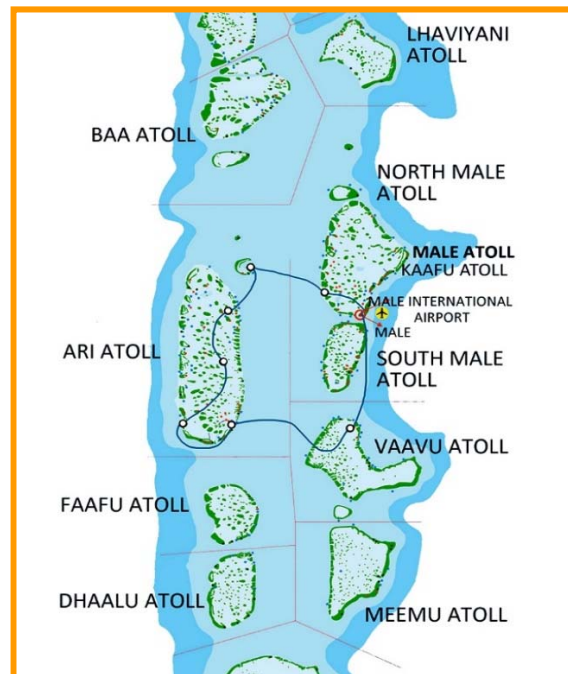


Ihre Reiseroute: Die zentralen Atolle

Ursprüngliche Tauchgebiete auf den Malediven und das mitten in den Zentral-Atollen? Ja, es gibt sie noch - und die Crew der M.Y. Scubaspa Yang wird immer darum bemüht sein Ihre Tauchgänge so zu planen, dass Sie möglichst ungestört von anderen Tauchbooten die Unterwasserwelt genießen & erleben können.

Das Nord- & Südmalé-Atoll, das Ari-Atoll, das kleine Rasdhoo-Atoll und auch das Vaavu-Atoll, welche zusammen die Zentral-Malediven bilden, gelten als gut erschlossen. Sie beherbergen einen großen Teil der legendärsten Tauchplätze des weitläufigen Inselreichs, welches sich dem Tourismus seit Jahren verschrieben hat, aber dennoch immer etwas Besonderes bleiben wird. Die vielen Atoll-Ringe erstrecken sich über fast 2000km und bilden das größte zusammenhängende Atoll-System unseres Planeten. Direkt am Äquator gelegen lockt das Reich der Mini-Inseln mit unberührter Natur über und unter Wasser. Alleine das Atoll-System der Zentral-Malediven umfasst über 280 Inseln, welche auch im 21. Jahrhundert zum überwiegenden Teil nach wie vor touristisch unerschlossen sind.

Durch die Ringbildung und die tiefen Kanäle hat sich unter Wasser ein Tauchrevier der Extraklasse bilden können. Bunte Riffe locken mit Großfischen, Schwärmen & mehr. An vielen Inseln, Stränden und Riffen strandeten zudem Schiffe welche heute als Wracks auf die Erkundung durch die Gäste aus aller Welt warten.



Klima & Reisezeit

Die Malediven bieten ganzjährig ein tropisches Klima mit Temperaturen von 27°C bis 34°C bei sehr hoher Luftfeuchtigkeit, nachts kühlt es nur wenig ab. Es herrschen die für ganz Südasien typischen Monsunwinde. Von Mitte November bis Ende April weht der Nordost-Monsun: Es regnet dann selten, das Meer ist sehr ruhig und die Sichtweiten unter Wasser sind ausgezeichnet. Von Juni bis Mitte Oktober ist die Zeit des Südwest-Monsuns, in diesen Monaten muss mit mehr Regen gerechnet werden und der Himmel kann bedeckt sein. Es kann zu kurzen und oft sehr heftigen Monsunschauern kommen. Die Stimmungen die dann zu beobachten sind gelten als fotografischer Leckerbissen!



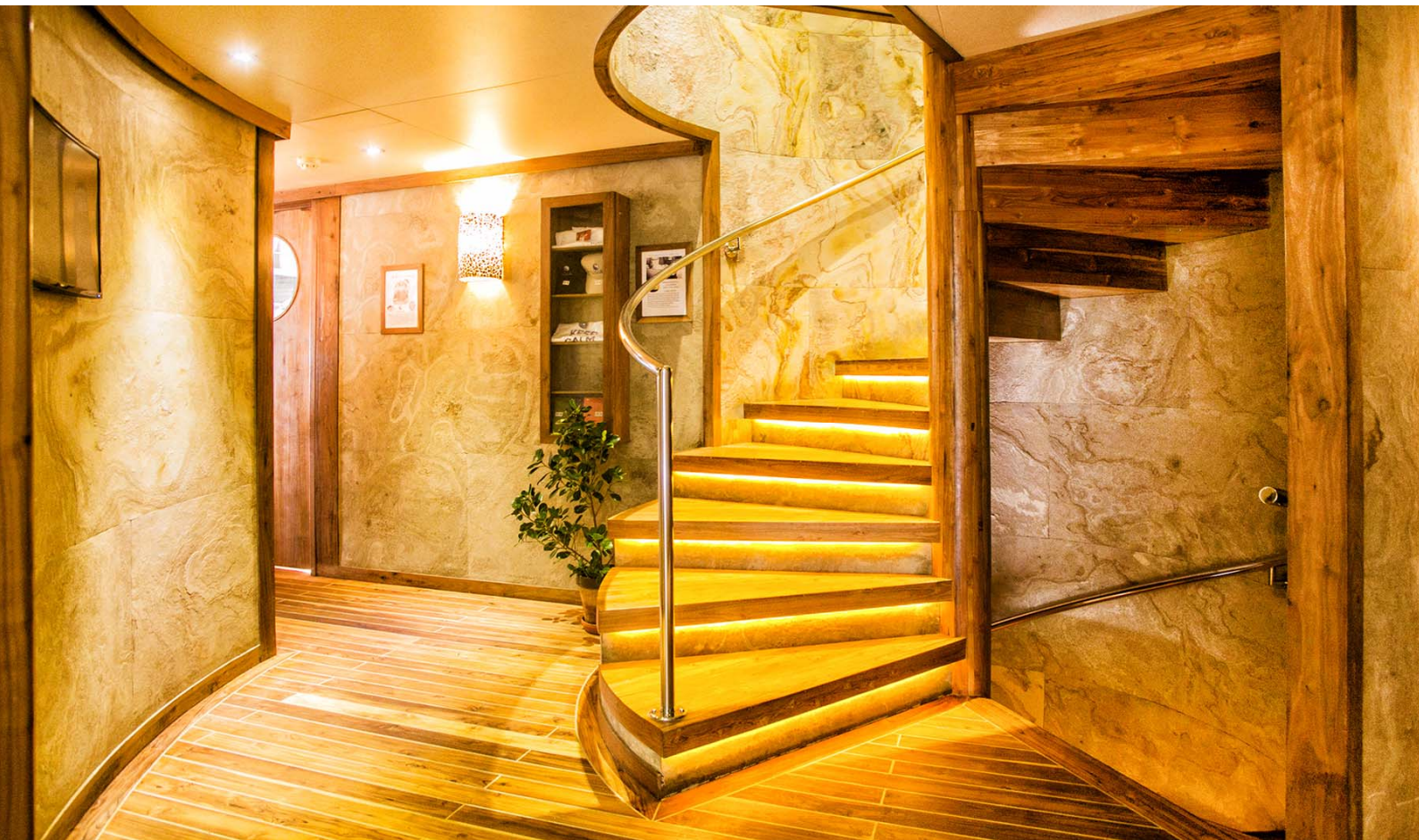
WATERWORLD-SPECIALS: 20 Jahre Erfahrung und Kompetenz

Werner Thiele KG * Im Kerschbäumer 23 * AT-6112 Wattens
Office: +43 (0) 52 24 / 67 455 * Mobil: +43 (0) 664 / 234 67 46
info@waterworld.at * www.waterworld.at



*Ihr Schiff,
die M.Y. Scubaspa Yang*

Umfassbare 50 Meter lang, über 11 m breit, aus GFK-Fiberglas gebaut und edel ausgestattet: Die vielfach ausgezeichnete **M.Y. Scubaspa Yang** ist ein Safarischiiff der Superlative und bietet ebenso wie Ihr Schwesterschiiff **M.Y. Scubaspa Ying** ganzjährige Tauch- & Wellnesskreuzfahrten in den besten Tauch- und Schnorchelrevieren der Malediven. Das Schiiff ist für maximal 38 Gäste (26 Taucher + 12 Nichttaucher) ausgelegt, geschmackvoll dekoriert und bietet Komfort & Luxus wie man ihn von Safarischiiffen sonst eher selten kennt. Zudem ist die Yacht auf dem modernsten Stand der Technik um den hohen Ansprüchen der Eigner und ihrer Gäste gerecht zu werden. Mit ihren exklusiven und geräumigen Kabinen ist die M.Y. Scubaspa Yang ein schwimmendes Hotel. Ein seit Jahren bewährtes 3-Module-Konzept, 100%ige Ausrichtung auf die Bedürfnisse und Wünsche von Tauchern ebenso wie von Nichttauchern, sowie makelloser Service machen sie zu einem Garanten für gelungene Tauch- & Wellnesskreuzfahrten. Wenn je Schiiffe das Attribut „Floating Resort“ verdient hatten, dann sind es die M.Y. Scubaspa Ying & M.Y. Scubaspa Yang.



WATERWORLD-SPECIALS: 20 Jahre Erfahrung und Kompetenz

Werner Thiele KG ✳ Im Kerschbäumer 23 ✳ AT-6112 Wattens
Office: +43 (0) 52 24 / 67 455 ✳ Mobil: +43 (0) 664 / 234 67 46
info@waterworld.at ✳ www.waterworld.at



Ihr Schiff, die M.Y. Scubaspa Yang

Die luxuriöse M.Y. **Scubaspa Yang** steht unter sehr erfahrem europäischem Management und wurde mit einem Konzept erdacht, welches Taucher wie Wellnessbegeisterte gleichermaßen ansprechen soll. Diese Idee spricht vor allem auch Paare an, bei denen ein Partner kein Taucher ist oder eben nicht ständig tauchen will bzw. lieber eine Mischung aus Tauchen und alternativer Erholung hat. Hochzeitsreisende, Erholungssuchende & Abenteuer mit höherem Qualitätsanspruch sowie einfach nur Menschen, die zugunsten einer Tauchsafari nicht auf die Annehmlichkeiten und den Luxus eines 5-Sterne Resorts verzichten wollen, werden auf der M.Y. Scubaspa Yang perfekte Harmonie finden.

Ein professionell ausgestattetes Tauch-Dhoni das annähernd so groß ist wie die kleineren Tauchsafarischiffe der Malediven lässt bei Tauchern keinen Wunsch offen. Die M.Y. Scubaspa Yang ist zudem das einzige Schiff auf den Malediven, welches eine voll zertifizierte **PADI 5 Star Tauchbasis** an Bord beherbergt. Nichttaucher werden von der Tauchbasis auf Wunsch auch gerne beim Schnorcheln betreut.

Der zweite große Leistungsbereich an Bord sind das **SPA** sowie die **Yoga-Einheiten**. Das gesamte Mitteldeck beherbergt auf einer Fläche von rund 300m² eine Spa-Landschaft mit mehreren Räumen, die ihresgleichen sucht. Egal ob Sie sich massieren lassen, diverse Schönheitsbehandlungen bevorzugen oder einfach nur im schiffseigenen Fitnessraum trainieren - die Möglichkeiten des Angebotenen an Bord der M.Y. Scubaspa Yang sind schier unerschöpflich und verschlagen so manchem weitgereisten Taucher den Atem.

Das große Schiff bietet seinen Gästen aber mehr als man eigentlich in einer Woche unterbringen kann: Erleben Sie einen Ausflug auf eine Einheimischen-Insel, lassen Sie sich beim Beach BBQ auf einer einsamen Insel vom bestens geschulten Personal verwöhnen. Lernen Sie von der Crew, wie man traditionell fischt oder gleiten Sie mit Kajaks durch die türkisblauen Fluten einer Insellagune.

Ein großes Restaurant, eine stylische Bar, die beliebte Sofa-Lounge oder auch die beiden großen Sonnendecks machen einen Aufenthalt an Bord zum Erlebnis erster Klasse. Abends halten Sie mittels eines gut funktionierenden WLAN Systems an Bord Kontakt mit Ihren Lieben. Oder Sie erleben mit frischem Popcorn aus der Popcorn-Maschine einen Abend im Freiluftkino. Spätestens, wenn Sie den Sonnenuntergang im Jacuzzi genießen und Ihnen der Serviceboy einen Cocktail serviert, sind Sie im Paradies angekommen.



WATERWORLD-SPECIALS: 20 Jahre Erfahrung und Kompetenz

Werner Thiele KG ✨ Im Kerschbäumer 23 ✨ AT-6112 Wattens
Office: +43 (0) 52 24 / 67 455 ✨ Mobil: +43 (0) 664 / 234 67 46
info@waterworld.at ✨ www.waterworld.at



Eine Kreuzfahrt, 3 Varianten: Das innovative Modulsystem von Scuba-Spa

Ihre Reise führt Sie von Insel zu Insel, Ihr Blick ruht am Horizont, die Landschaft wechselt stetig Ihr Gesicht: Nichts beeengt Sie oder Ihre Suche nach Freiheit, kein Tisch im Restaurant, kein Strandhandtuch muss reserviert werden. Am Morgen tauchen Sie ab während Ihr Partner oder Ihre Partnerin den Tag mit Yoga am Oberdeck oder einer entspannenden Massage beginnt. Am Nachmittag wechseln Sie sich ab. Oder auch nicht. Wieviel Sie tauchen oder im Spa verbringen, ob Sie gemeinsam tauchen oder Ihr Partner nicht taucht - es ist auf diesem Schiff völlig irrelevant. Sie alleine entscheiden, welches der 3 Module Sie für Ihren Aufenthalt auswählen. Der Preis ist einheitlich, egal wie Sie sich entscheiden. Und natürlich können Sie vor Ort sowohl Tauchgänge als auch Spa-Leistungen aus dem jeweiligen Menü zukaufen.

Scuba

Wenn Sie sich für das Modul SCUBA entscheiden ist Tauchen Ihr erklärter Urlaubswunsch. Je nach Reiseroute, Wetter und Fahrzeiten werden Sie auf 15 bis 17 Tauchgängen die Unterwasserwelt der Malediven erkunden. Die PADI 5***** Tauchbasis an Bord wird sich stets darum bemühen, dass Ihr Tauchurlaub einzigartig, Ihre Tauchgänge in den weiten Unterwasserwelten erlebnisreich und sicher sind. Das Scuba-Modul ist das Modul für all jene, die einfach nicht genug bekommen können von der berauschenden Faszination der Unterwasserwelt des Indischen Ozeans.



Spa

Tauchen ist nicht Ihr Lebensinhalt? Viel lieber genießen Sie ein gutes Buch, Yoga am Morgen und diverse Ayurveda-, Thai- oder sonstige Massagen in einer ansprechenden Atmosphäre und von geschulten Spezialisten ausgeführt? Dann ist das SPA Modul genau Ihre Welt. Insgesamt 8 Spa-Behandlungen sind in Ihrem Reisemodul integriert. Un sollten sie vor Ort doch einmal untertauchen wollen ist dies auch kein Problem: Die Tauchbasis an Bord ist voll zertifiziert und Sie können vom ersten Schnuppertauchgang bis zum Fortgeschrittenentauchkurs alles buchen.

Scuba & Spa

Der Name dieses Moduls sagt schon alles: Als Wesen aus zwei Welten wollen Sie Tauchen aber eben nicht 3x täglich, stattdessen wollen Sie lieber auch die eine oder andere Wellnessbehandlung in Anspruch nehmen und in Ihrem Urlaub einfach einmal „ein paar Gänge retour schalten“. Insgesamt 6 Tauchgänge + 4 Spa-Behandlungen sind inkludiert. Sollte Sie vor Ort der Wunsch nach mehr Tauchgängen oder Spa-Behandlungen überkommen ist dies kein Problem: Das freundliche Personal reicht Ihnen gerne die Menüauswahl aus beiden Bereichen und Sie bestellen einfach ein Upgrade.



WATERWORLD-SPECIALS: 20 Jahre Erfahrung und Kompetenz

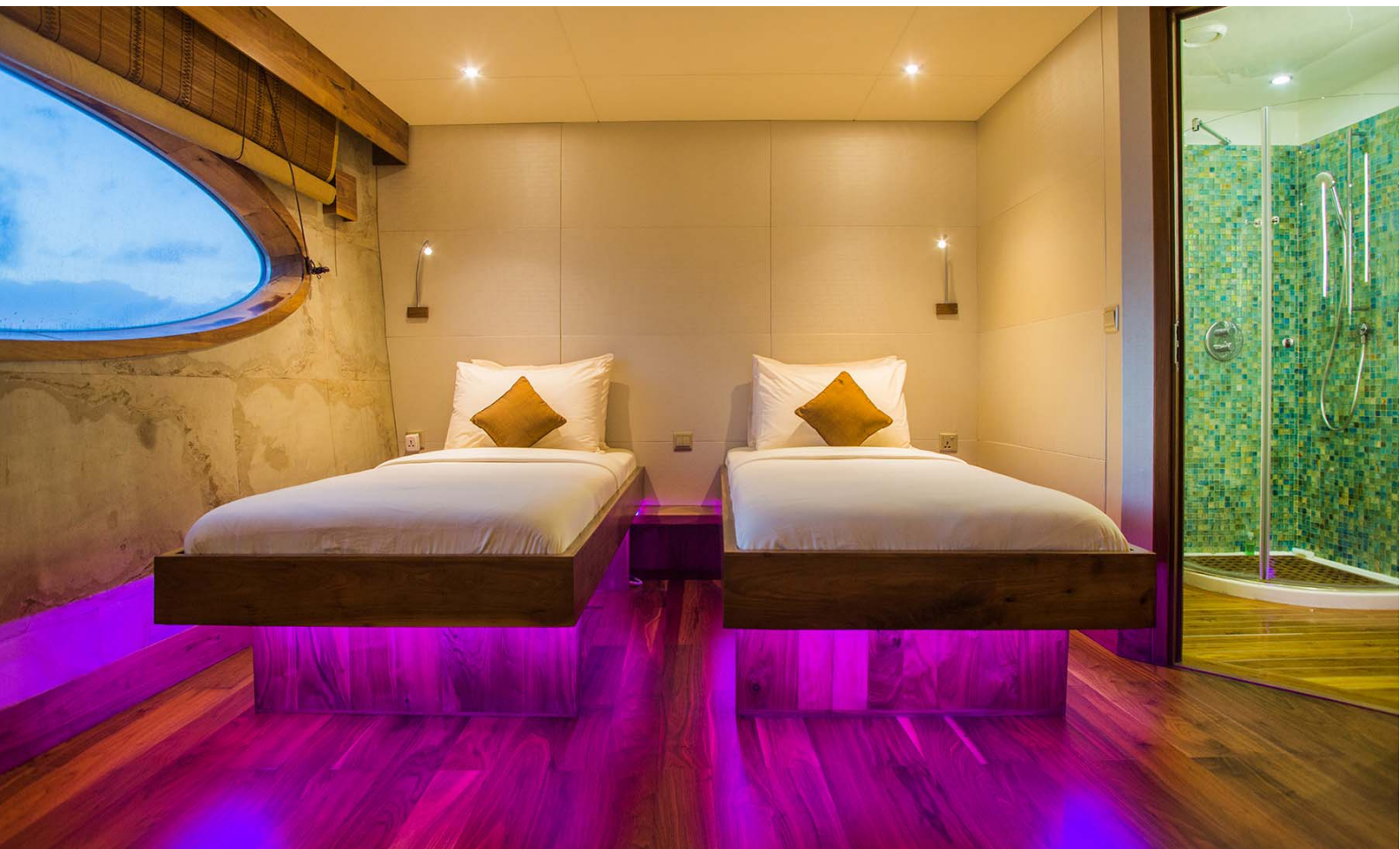
Werner Thiele KG ✳ Im Kerschbäumer 23 ✳ AT-6112 Wattens
Office: +43 (0) 52 24 / 67 455 ✳ Mobil: +43 (0) 664 / 234 67 46
info@waterworld.at ✳ www.waterworld.at



DOLPHIN & MANTA SUITEN

M.Y. Seubaspa Yang

Das erste was Ihren Blick vollständig gefangen nimmt, wenn Sie die 19 - 22m² großen Suiten betreten sind die riesigen, ovalen Panoramafenster. Wahlweise bieten ein großes Doppelbett oder zwei getrennte Betten in den wunderschön gestalteten und mit indirektem Licht versehenen Suiten entspannenden und erholsamen Schlaf. Der Vorteil der Suiten gegenüber den anderen Kabinen ist neben der Größe in erster Linie die fantastische Aussicht. Die geräumigen Suiten sind der perfekte Ort um in völliger Privatsphäre Videos anzusehen, Musik zu hören, zu lesen oder einfach nur zu schlafen. Eine individuell regelbare Klimaanlage ist vorhanden. Die großen Panoramafenster sorgen dafür, dass Sie immer alles im Blick haben und schaffen neben einer angenehmen Atmosphäre einen hellen, lichtdurchfluteten Raum. Das ansprechend gestaltete Badezimmer bietet ausreichend Platz, Stauraum ist in allen Suiten ausreichend vorhanden. Der Aufenthalt an Bord wird hier zum erholsamen und einzigartigen Erlebnis. Es gibt nichts Vergleichbares als aufzuwachen und das Meer mit tropisch grünen Inseln vor sich zu sehen!



WATERWORLD-SPECIALS: 20 Jahre Erfahrung und Kompetenz

Werner Thiele KG ✨ Im Kerschbäumer 23 ✨ AT-6112 Wattens
Office: +43 (0) 52 24 / 67 455 ✨ Mobil: +43 (0) 664 / 234 67 46
info@waterworld.at ✨ www.waterworld.at



SEA STAR CABINS & COWRIE SUITE

M.Y. Seubaspa Yacht

Egal ob Sie sich für eine der Suiten am Haupt- oder die 13m² großen Sea Star Kabinen bzw. die 16m² große Cowrie Suite im Unterdeck entscheiden, alle bieten ähnlichen Komfort und sind hochwertig ausgestattet. Die Sea Star Kabinen sowie die Cowrie Suite sind mit untrennbaren Doppelbetten ausgestattet und bieten erholsamen Schlaf. Gerade auch als Einzelkabine sind diese Kabinen für Alleinreisende der ultimative Genuss. Die geräumigen Unterdeck-Kabinen sind der perfekte Ort um in völliger Privatsphäre Videos anzusehen, Musik zu hören, zu lesen oder einfach nur zu schlafen. Eine individuell regelbare Klimaanlage ist auch hier vorhanden. Die Bullaugen lassen immer genügend Licht in Ihre Kabine. Das ansprechend gestaltete Badezimmer bietet ausreichend Platz, Stauraum ist in allen Sea Star Kabinen sowie der Cowrie Suite ebenso wie in den Suiten am Oberdeck ausreichend vorhanden. Der Aufenthalt an Bord wird auch hier zum erholsamen und einzigartigen Erlebnis. Die Cowrie Suite hat ein zusätzliches Sofa, was gerade auch für Familien mit einem Kind ideal ist; Kabine 10 bietet die Möglichkeit eines Zustellbettes.



WATERWORLD-SPECIALS: 20 Jahre Erfahrung und Kompetenz

Werner Thiele KG ✨ Im Kerschbäumer 23 ✨ AT-6112 Wattens
Office: +43 (0) 52 24 / 67 455 ✨ Mobil: +43 (0) 664 / 234 67 46
info@waterworld.at ✨ www.waterworld.at



RESTAURANT

M.Y. Scubaspa Yang

Auf der M.Y. Scubaspa Yang wird nicht nur einfach „gegessen“: Das Restaurant, welches gleichzeitig auch Salon ist, kann sich mit den besten Restaurants der teuren Hotelinseln messen - oder eher übertreffen. Neben Themenabenden wie „Mexican Night“ und „Japanese Night“ gibt es alles was das Herz begehrt. Auf individuelle Wünsche wie vegan oder vegetarisch kann selbstverständlich eingegangen werden. Alternierend werden Buffet oder auch Tischservice geboten, das Ganze in gepflegter Atmosphäre und gediegenem Stil. Eine Besonderheit des Restaurants sind die hydraulisch senkbaren großen Fenster um die sanfte Luft der nahen Inseln in den Raum zu lassen. Hier setzt man auf tropisches Urlaubsfeeling und nicht auf Aircondition. Dass der Sous-Chef Ihre Omeletten oder Eier direkt vor Ihnen ganz nach Ihrem Wunsch zubereitet ist nur noch ein Detail am Rande einer harmonischen Restaurant-Performance.



WATERWORLD-SPECIALS: 20 Jahre Erfahrung und Kompetenz

Werner Thiele KG ✨ Im Kerschbäumer 23 ✨ AT-6112 Wattens
Office: +43 (0) 52 24 / 67 455 ✨ Mobil: +43 (0) 664 / 234 67 46
info@waterworld.at ✨ www.waterworld.at



COCKTAIL-BAR & LOUNGE

M. G. Scubaspa Yang

Die an das Restaurant angrenzende Bar mit Ihrer Freiluft Sofa-Lounge ist einer der beliebtesten Aufenthaltsorte des großen Schiffes. Speziell abends könnte man die ansprechend gestaltete und gut ausgestattete Bar mit ihrer Auswahl an internationalen Getränken uneingeschränkt mit einer Bar in einer schicken Marina oder einem 5-Sterne Hotel vergleichen. Wo sonst auf einem „Tauch“-Safarischiß haben Sie schon einmal gezapftes Bier, Erdinger Weißbier aus der Flasche oder perfekt designte Cocktails bekommen? Egal ob Sie „nur“ eine Coke, eine frisch geköpfte Trink-Kokosnuss oder einen gut gereiften Wein oder Champagner aus dem großen Weinbestand des Schiffes bestellen, Sie werden mit der Präsentation ebenso wie mit der Temperatur zufrieden sein. Es versteht sich von selbst dass die Getränke hier in Gläsern und nicht in Plexiglasbechern serviert werden. Spätestens, wenn Sie dann einen Espresso aus der italienischen Espressomaschine ordern, fangen Sie an zu zweifeln: Sind Sie wirklich auf den Malediven?



WATERWORLD-SPECIALS: 20 Jahre Erfahrung und Kompetenz

Werner Thiele KG ✨ Im Kerschbäumer 23 ✨ AT-6112 Wattens
Office: +43 (0) 52 24 / 67 455 ✨ Mobil: +43 (0) 664 / 234 67 46
info@waterworld.at ✨ www.waterworld.at



SPA-Bereich M.Y. Scubaspa Yang

Es ist uns kein weiteres Schiff bekannt, welches einen ähnlich großen und durchdachten SPA-Bereich bieten kann wie die M.Y. Scubaspa Yang. Auf unfassbaren 300m² widmet sich ein erfahrenes Team von bestens ausgebildeten Masseusen hier Ihren Wünschen.

Die Räumlichkeiten sind liebevoll und detailliert gestaltet und lassen keine Wünsche offen. Tauchen Sie ein in Ruhe und Unbeschwertheit, genießen Sie Ihre spezielle Massage aus der breiten und weit gefächerten Palette des Angebotes. Wenn Sie sich für das Modul „SPA-HOLIDAY“ entschieden haben, können Sie aus einem 14 Optionen-Menü Ihre 8 Wünsche auswählen. Maniküre & Pediküre werden natürlich ebenfalls angeboten und darüber hinaus stehen weitere Spezialbehandlungen wie Hot Stone, Hawaii- oder Lava-Shell Massagen gegen Aufpreis zur Auswahl.



Treatment Selection	
🕒	THAI MASSAGE
🕒	BALINESE MASSAGE
🕒	SWEDISH MASSAGE
🕒	BACK AND SHOULDER MASSAGE
🕒	FOOT REFLEXOLOGY
🕒	ABHYANGA AYURVEDIC MASSAGE
🕒	CHAMPISSAGE
🕒	TRADITIONAL FILIPINO "HILOT" MASSAGE
🕒	SCUBASPA SPORTS MASSAGE
🕒	SCUBASPA GLOWING FACIAL
🕒	SCUBASPA BODY SCRUB
🕒	SCUBASPA BODY MASK
🕒	AFTER SUN ALOE VERA TREATMENT
🕒	FOOT SCRUB



Interesse am SPA? Dann fordern Sie bitte gleich das spezielle „SPA-Menü“ an, welches wir auf einem acht Seiten -PDF detailliert für Sie zusammengestellt haben.

WATERWORLD-SPECIALS: 20 Jahre Erfahrung und Kompetenz

Werner Thiele KG ✨ Im Kerschbäumer 23 ✨ AT-6112 Wattens
Office: +43 (0) 52 24 / 67 455 ✨ Mobil: +43 (0) 664 / 234 67 46
info@waterworld.at ✨ www.waterworld.at



*SPA-Bereich
M.Y. Scubaspa Yang*



WATERWORLD-SPECIALS: 20 Jahre Erfahrung und Kompetenz

Werner Thiele KG ✨ Im Kerschbäumer 23 ✨ AT-6112 Wattens
Office: +43 (0) 52 24 / 67 455 ✨ Mobil: +43 (0) 664 / 234 67 46
info@waterworld.at ✨ www.waterworld.at



SUNDECKS & WHIRLPOOL

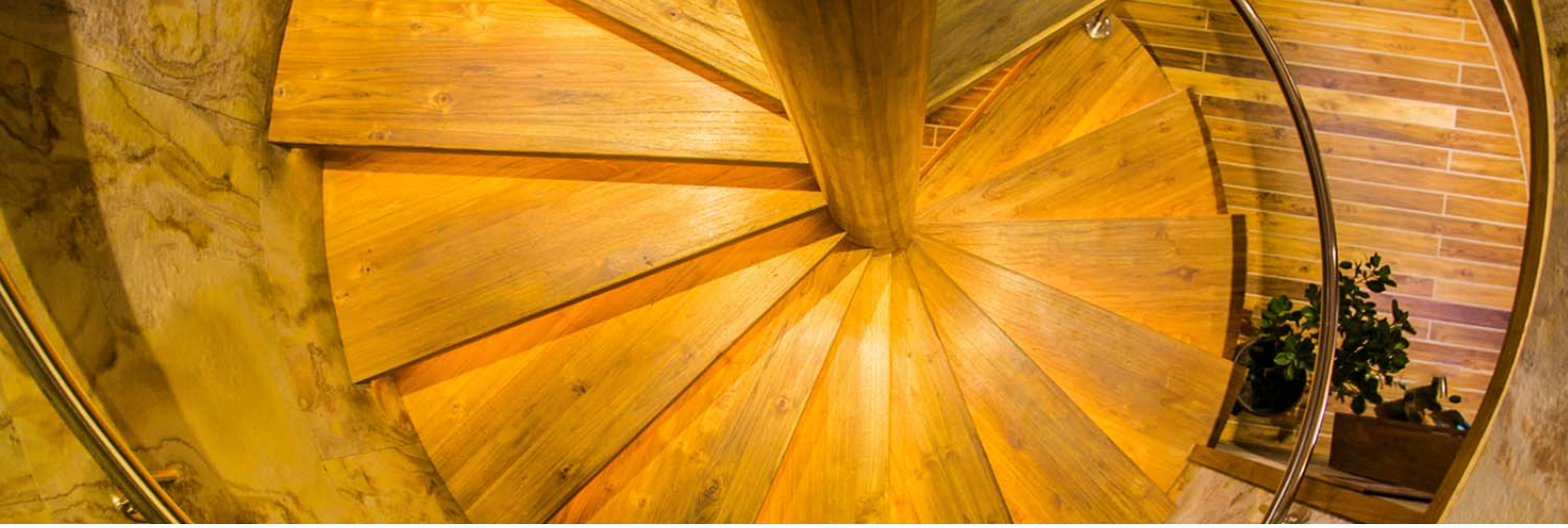
M.Y. Scubaspa Yang

Egal ob Sie Ihren Tag mit Tauchen, Spa oder eben Scuba & Spa gestalten: die beiden großen Sonnendecks am Oberdeck und Bug laden jederzeit zum Sonnenbad ein. Schöne und gepflegte Rattan-Liegestühle stehen für Ihr Wohlbefinden bereit, ein großer und sauberer, bestens gepflegter Jacuzzi am zentralen Aussichtspunkt des Oberdecks lässt die atemberaubende maledivische Landschaft in beinahe sündig schönen Bildern an Ihnen vorbeiziehen. Die Decks sind liebevoll aus Teak gestaltet, saubere Badetücher stehen jederzeit in ausreichenden Mengen zu Ihrer Verfügung. Nie war das Leben schöner. Lehnen Sie sich zurück und genießen Sie das sanfte Schaukeln des großen Schiffes in den Wellen, wenn die M.Y. Scubaspa Yang im inneren, geschützten Bereich der Atolle dahingleitet. Geist und Seele werden es Ihnen sicher danken, dass Sie hierhergekommen sind.



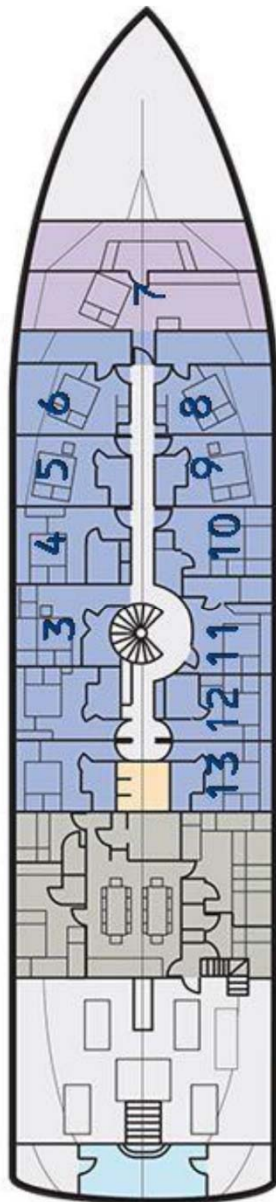
WATERWORLD-SPECIALS: 20 Jahre Erfahrung und Kompetenz

Werner Thiele KG ✨ Im Kerschbäumer 23 ✨ AT-6112 Wattens
Office: +43 (0) 52 24 / 67 455 ✨ Mobil: +43 (0) 664 / 234 67 46
info@waterworld.at ✨ www.waterworld.at

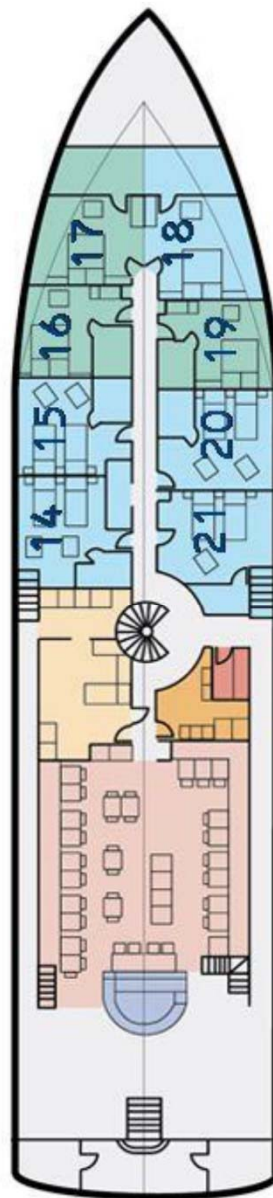


Deckplan
die M.Y. Scubaspa Yang

Lower deck cabin numbers



Main deck suite numbers



WATERWORLD-SPECIALS: 20 Jahre Erfahrung und Kompetenz

Werner Thiele KG ✳ Im Kerschbäumer 23 ✳ AT-6112 Wattens
Office: +43 (0) 52 24 / 67 455 ✳ Mobil: +43 (0) 664 / 234 67 46
info@waterworld.at ✳ www.waterworld.at




 Tauchen
 
 M.Y. Scubaspa Yang

Auf der M.Y. Scubaspa Yang treffen sich Abenteuer und Luxus in perfekter Harmonie: Nach einem ausführlichen Briefing mit ausführlichen Karten am Bildschirm des Restaurants werden die Tauchgänge in geführten kleinen Gruppen oder selbständigen Buddy-Teams durchgeführt. Es werden im Regelfall 3 Tauchgänge täglich angeboten. Auf der einwöchigen Reise sind 15 Tauchgänge + 2 Nachtauchgänge geplant. Das Tauchen erfolgt dabei immer von einem für die Malediven landestypischen und geräumigen Begleit-Dhoni aus. Dass diese auf der M.Y. Scubaspa Yang entsprechend groß und durchdacht gestaltet ist, versteht sich von selbst. Auf dem 20m-Dhoni gibt es zudem ausreichend Leihausrüstung (bei Bedarf bitte vorher reservieren). 12 Liter Alu-Tauchflaschen sind Standard. **FREE NITROX 32 ist für Nitrox-brevetierete Taucher natürlich inkludiert.** Auf Wunsch kann an Bord zudem ein Nitrox-Kurs gemacht werden.

Optimale Tauchgangsvorbereitung und bestmöglicher Rundumservice sind die zwei wichtigsten Doktrinen welche das Tauchen auf der M.Y. Scubaspa Yang so einzigartig und besonders machen. Die stets bemühte und erfahrene Crew trägt dafür Sorge, dass Sie so individuell wie möglich tauchen können. Diese große Flexibilität an Bord ist aufgrund des großen Teams möglich, so dass jeder Gast sein eigenes, individuelles Profil tauchen kann. Tauchen von Bord der M.Y. Scubaspa Yang aus bedeutet, dass man sich um Ihr persönliches Wohlergehen und Ihre Bedürfnisse kümmert.



WATERWORLD-SPECIALS: 20 Jahre Erfahrung und Kompetenz

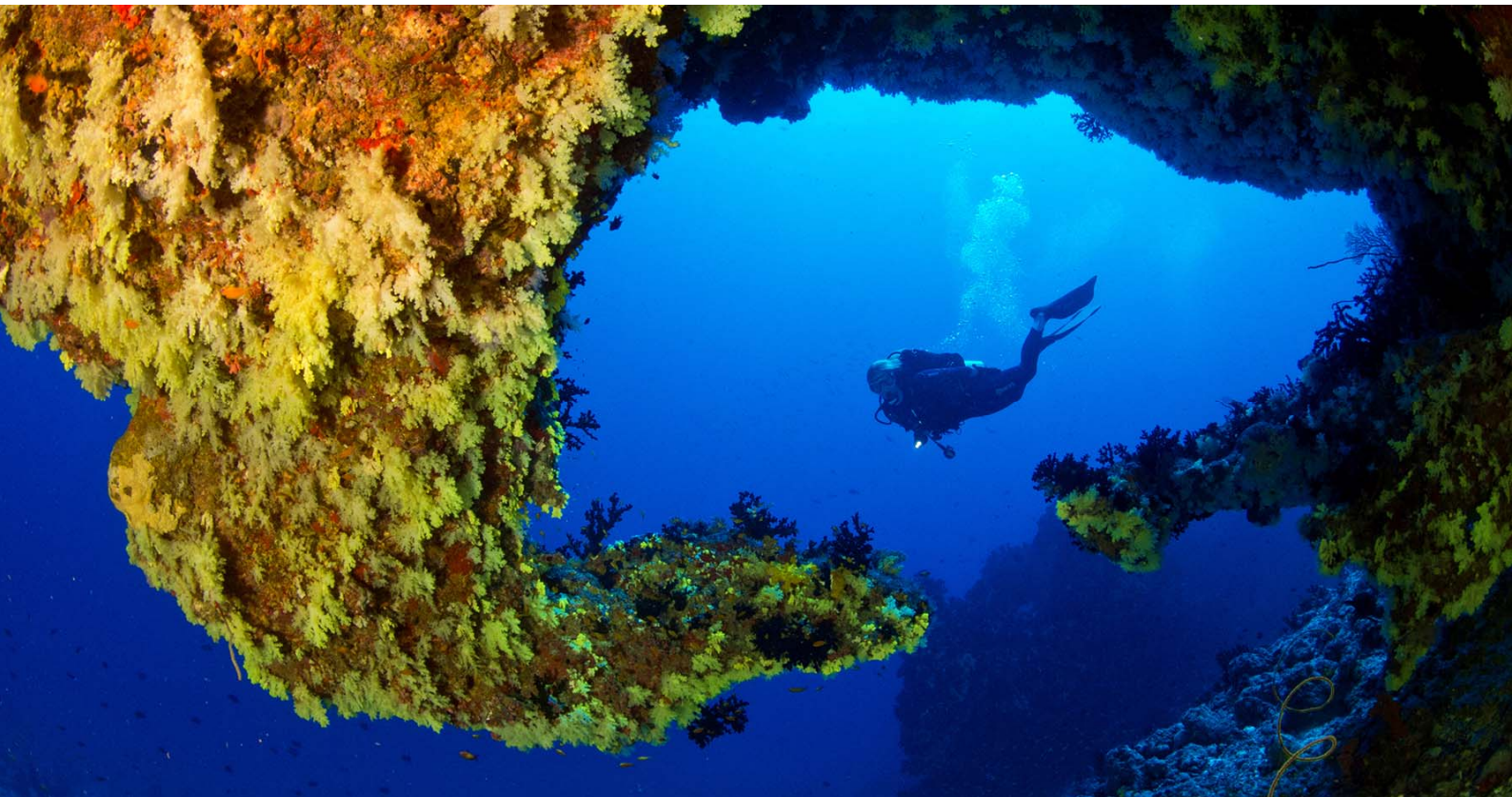
Werner Thiele KG ✨ Im Kerschbäumer 23 ✨ AT-6112 Wattens
 Office: +43 (0) 52 24 / 67 455 ✨ Mobil: +43 (0) 664 / 234 67 46
 info@waterworld.at ✨ www.waterworld.at



↳ Tauchen ↳ M.Y. Scubaspa Yang

Anstatt auf 20 weitere Taucher warten zu müssen können Sie und Ihr Buddy Ihr eigenes Tauchgangsprofil planen. Falls gewünscht wird - nach einem gründlichen Briefing - ein Dive Master mit Ihnen ins Wasser gehen und Sie bei Ihrem Tauchgang führen, begleiten und Ihnen falls nötig auch assistieren. Ein bis zwei Nachttauchgänge werden pro Tour angeboten. Alle Taucher sind an Bord der M.Y. Scubaspa Yang willkommen, erfahrene Taucher ebenso wie Anfänger.

Nach dem Tauchgang können Sie dann eine warme Süßwasserdusche nehmen bevor Ihnen Kokosnussplitter oder ein Getränk gereicht wird. Der Platz an dem Sie leben und an dem Sie tauchen ist nur einen „großen Schritt“ voneinander entfernt: Sie genießen einen Tauchurlaub in dem Ihnen so viel wie möglich abgenommen wird. Dafür, dass Ihre Ausrüstung gewaschen und versorgt, sowie Ihr Anzug täglich mit Waschmittel gespült ist (und auch am Ende der Kreuzfahrt alles perfekt gereinigt und gewaschen wird), sorgt die stetig bemühte freundliche Crew der M.Y. Scubaspa Yang. Sie müssen sich um nichts kümmern, all dies wird für Sie erledigt. Sollten Sie ein bestimmtes Ausrüstungsteil nicht haben oder nicht auf den weiten Weg in die Malediven mitnehmen wollen, wie z.B. den Regler oder das schwere Jacket, lassen Sie es getrost zu Hause: Neuwertige und bestens gewartete Ausrüstung steht an Bord zur Verfügung und ist gegen geringen Aufpreis erhältlich.



WATERWORLD-SPECIALS: 20 Jahre Erfahrung und Kompetenz

Werner Thiele KG ✨ Im Kerschbäumer 23 ✨ AT-6112 Wattens
Office: +43 (0) 52 24 / 67 455 ✨ Mobil: +43 (0) 664 / 234 67 46
info@waterworld.at ✨ www.waterworld.at



Workshop-Leitung: YogaPRO Chiaradina Cerweny

Nur die besten Workshop-Leiter kommen zum Einsatz

Waterworld-Workshops sollen etwas Besonderes sein. Wir legen großen Wert darauf, dass Sie einen hochqualifizierten und erfahrenen Workshop-Leiter an Bord haben, um ein möglichst perfektes Ergebnis für Sie zu erzielen. Wir teilen seit über 30 Jahren Ihre Leidenschaft für Fotografie, Film und die vielfältigen Themen der Unterwasserwelt, egal ob es um Foto-, Umwelt oder Abenteuerthemen geht. Unsere erfahrenen Workshop-Leiter werden stets bemüht sein, Ihnen so viel Wissen wie möglich (und gewünscht) zu vermitteln. Selbstverständlich ist es keine Pflicht an den Workshops teilzunehmen. Viel mehr sind sie als eine zusätzliche Mehrwert-Leistung zu verstehen, die wir für Sie kostenlos mit zur Verfügung stellen - um unsere WATERWORLD-SPECIALS zu etwas Herausragendem zu machen!

Workshop-Leitung: Chiaradina Cerweny

Unser Profi - für Sie an Bord

Unsere Yogaexpertin Chiaradina Cerweny hat in Ihrem Fach von den Meistern Ihrer Zunft gelernt: Shiva Rea, Paul Grilley, Kathryn Budig, Sadie Nardini, Tom Myers und Robert Schleip. Ihr fachübergreifendes Wissen im anatomisch – strukturellen und somatischen Körperarbeitsbereich gibt Sie über 8 Jahre in Form von Unterricht in Yoga- & Pilatesstudios, Workshops, Vorträgen, DVDs, Videos und im Einzelunterricht weiter.

Seit 2012 unterrichtet Chiaradina Yin Yoga in Kombination mit Vinyasa Flow um beide somatischen Funktionswelten von Yang und Yin Ihren Schülern & Schülerinnen näherzubringen. Ihre Webseite www.yinyoga.wien ist ganz der funktionellen Yoga Anatomie und strukturellen individuellen Bedürfnissen (gerade auch durch die unterschiedlichsten Belastungen von verschiedenster Sport- und Trainingsarten) gewidmet.



Leihhausrüstung, zeitlicher Ablauf und Betreuung?

Wir sind bestens auf Ihre Wünsche vorbereitet

WAS: Für uns bei Waterworld ist es eine Selbstverständlichkeit, dass wir mit unserem Partner ScubaSPA dafür gesorgt haben, dass ausreichend Yogamatten, Yoga Bolster und Yogablöcke zur Verfügung stehen.

WO: Die Yogaeinheiten finden überwiegend am Vordeck (Bug) sowie am Oberdeck statt. Wann immer es der Fahrplan des Schiffes zulässt werden die Yoga-Einheiten auf dem Strand einer unbewohnten Insel abgehalten.

WANN: Die Yogaeinheiten finden zeitig am Morgen und am Abend statt und sind so getimt, dass Sie sowohl am Yoga-Workshop als auch an den Tauchgängen, Spa-Behandlungen oder auch Inselausflügen teilnehmen können, immer ganz nach Ihrem persönlichen Befinden, wie viel Sie wovon machen wollen.

WER: Ihre Yoga-Einheiten werden von unserer **YogaPRO Chiaradina Cerweny** geleitet. Unterstützung erhält Sie seitens unseres **ApnoePRO René Trost** der gleichzeitig der Reiseleiter und Koordinator dieser Tour ist. Auch René wird Ihnen spezifische Atemtechniken für das Tauchen in zwei kurzweiligen Einheiten näher erklären.

WATERWORLD-SPECIALS: 20 Jahre Erfahrung und Kompetenz

Werner Thiele KG ✨ Im Kerschbäumer 23 ✨ AT-6112 Wattens
Office: +43 (0) 52 24 / 67 455 ✨ Mobil: +43 (0) 664 / 234 67 46
info@waterworld.at ✨ www.waterworld.at



Yoga & Apnoe - Workshop: Ablauf & Themen

Spannende Themen bereichern Ihren (Tauch)-Urlaub!

Die *M.Y. Scubaspa Yang* ist aufgrund Ihrer Größe und der einzigartigen räumlichen Möglichkeiten an Bord, wie z.B. einer Kinoleinwand im Bugbereich das perfekte Schiff für die Abhaltung eines Workshops - sowohl für jene Gäste die teilnehmen möchten als auch für jene, die lieber Ihre Reise ungestört genießen und sich für den Workshop nicht begeistern. Auf der *M.Y. Scubaspa Yang* können Ihnen vielfältige und unterschiedliche Wünsche und Erwartungen erfüllt werden - weit über die drei Reisepakete *Scuba*, *Spa* oder *ScubaSPA* hinaus! Selbstverständlich ist der Workshop sowohl für Taucher als auch Nichttaucher geeignet und alle sind herzlich eingeladen daran teilzunehmen!

Yoga & Apnoe Workshop-Ablauf Wellness & Lifestyle

Unsere Traum(Tauch)reise durch die Malediven wird jeden Tag von einer morgendlichen VINYASA FLOW und einer abendlichen YIN YOGA Einheit unterstützend begleitet. Die Dauer jeder Klasse beträgt 90 Minuten und bietet Ihnen optimal Zeit um sich im Ihrem Körper als innerer Raum bewusst wiederzufinden, den Atem zu lenken und mit Bewegung im äußeren Raum zu vereinen. Beide Yin & Yang Yoga Einheiten eines Tages stehen im Zeichen von sich progressiv aufbauenden Themenschwerpunkten, die Sie auf Ihrer eigene innere & äußere Reise konstruktiv weiterführen. Präzise Erklärungen der einzelnen Funktionsweisen und Wirkungen der Haltungen, sich vertiefende Übungsfolgen, individuell angepasste, anatomisch wichtige Korrekturen und Inspiration für die Seele stellen sicher, dass Ihre YOGA & DIVE Reise eine höchst bereichernde, bewegende persönliche Erfahrung ist.

Yoga & Apnoe Workshop-Themen Wellness & Lifestyle

1. ARRIVE & AWARE

Ankommen, physisch mehr Raum für Atem und Erfahrung schaffen, vollständig entspannen lernen.

2. GET READY FOR ACTION

Die Mitte stärken um den Rücken zu entlasten, Kräftigung der Arme, Entlastung der Unterschenkel und Knöchel, Atemübungen (Pranayama)

3. TRUST YOU BODY ("BUDDY")

Einzel- und Partnerübungen, dynamischere Aspekte des Yin Yoga kennenlernen, Hüftöffner

4. PEAK! SWEAT & CORE

Herausforderungen gelassen und mit Unterstützung spielerisch erkunden: Umkehrhaltungen und mit starker Mitte auf unseren Händen ins Gleichgewicht kommen, Ganzkörperentspannung "Yoga Nidra".

5. ENJOY BEING

Die Kraft der Elemente im eigenen Körper sinnlich erfahren lernen, Yin Yoga mit Unterstützung der Wand, Chakren Meditation

6. A NEW BEGINNING

Den kraftvollen, ruhigen Fluss ins Leben tragen, Verbundenheit mit Dir selbst und Anderen kultivieren, das Herz nochmals aufladen. Gemeinsame Erlebnisse feiern - ein krönender Abschluss unserer Reise.

WATERWORLD-SPECIALS: 20 Jahre Erfahrung und Kompetenz

Werner Thiele KG ✨ Im Kerschbäumer 23 ✨ AT-6112 Wattens
Office: +43 (0) 52 24 / 67 455 ✨ Mobil: +43 (0) 664 / 234 67 46
info@waterworld.at ✨ www.waterworld.at



Yoga & Apnoe - Workshop: Day by Day

Abseits des regulären Tagesprogrammes mit Tauchen, Wellness im Spa-Bereich des Bootes, Ausflügen und z.B. BBQ wird Ihnen auf dieser Reise zusätzlich folgendes Workshop-Programm geboten:

Samstag – ANREISETAG

Sie kommen im Paradies an. Entspannen Sie und lernen Sie Ihre Mitreisenden sowie Ihren Workshopleiter kennen, bevor Sie von dem großen Schiff in sanften Wellen in den Schlaf gewiegt werden.

Sonntag – ARRIVE & AWARE

YANG YOGA Morgeneinheit: Die erste fließende Yogaeinheit (*"Vinyasa"*) steht im Zeichen des Ankommens und Gegenwärtig Seins, damit Sie ihre Reise (und, falls geplant, Ihre Tauchgänge!) bewusst und intensiver genießen können. Atemübungen in Verbindung mit Bewegung holen Sie aus dem Alltagsbewusstsein ab und öffnen Ihnen neue Räume des Erlebens - sei es an Land oder unter Wasser. Sanftes Praktizieren der Yogahaltungen (*"Asanas"*) lässt Sie nach Ihrer Anreise wieder ganz bei sich ankommen und mit sich selbst auf allen Ebenen verbunden sein.

YIN YOGA Abendeinheit: Gemeinsam tauchen Sie in den meditativen Aspekt von Yoga ein: Ihre erste Yin Yoga Session an Bord ist geprägt von Herzöffnungen und sanften Rückwärtsbeugen (*"Backbends"*) um den Rücken zu entlasten und Ihre Atmung zu unterstützen. Sie lernen Ihren Gedanken weniger Aufmerksamkeit zu geben um sich auf das Fühlen des eigenen Körpers und eine gleichmäßig ruhige Atmung zu konzentrieren.

Montag – GET READY FOR ACTION

YANG YOGA Morgeneinheit: Sie beginnen ihren *"Vinyasa Flow"* mit aktivierenden Atemübungen (*"Pranayama"*) und den ersten leichten Core-Übungen, damit Sie Bewegungen aus ihrem Körperzentrum durchführen können. Stärkung der Arme und stehende Yoga Haltungen (*"Asanas"*) helfen Ihnen, ihr Gleichgewicht wiederzufinden.

YIN YOGA Abendeinheit: Der Abend steht im Zeichen des *"Erdens"*: Sie öffnen Fußsohlen und Knöchel und dehnen die Rückseite der Beine um die Meridiane zu entstauen und Lebensenergie (*"Chi/Prana"*) wieder ungehindert in den Körper aufnehmen zu können. Eine einfache Meditation (*"Kleiner Kreislauf"*) lehrt Sie in Harmonie mit Ihrer Atmung und aufmerksamer Konzentration Ihre Energie bewusst im Körper zu verteilen.

Dienstag – TRUST YOU BODY (*"BUDDY"*)

YANG YOGA Morgeneinheit: Das Feuer schüren: Sie intensivieren die gemeinsame Yogapraxis während Sie weiterhin auf Synchronisierung von Atmung mit Bewegung und dem Verankertsein in ihrer Mitte (*"Core"*) achten. Einfache Partner-Yoga Übungen runden Ihren 3. gemeinsamen Yogavormittag harmonisch ab.

YIN YOGA Abendeinheit: Gemeinsam fließen Sie sanft durch bewegtere Aspekte des Yin Yoga. Darüber hinaus steht diese gemeinsame Einheit ganz im Zeichen von Hüftöffnern: Spannungen aus Gesäß und tieferen Aspekten des Beckens zu befreien hält Ihre Beine beweglich und fit für langes Paddeln unter Wasser und die nächsten Schritte an Land.

WATERWORLD-SPECIALS: 20 Jahre Erfahrung und Kompetenz

Werner Thiele KG ✨ Im Kerschbäumer 23 ✨ AT-6112 Wattens
Office: +43 (0) 52 24 / 67 455 ✨ Mobil: +43 (0) 664 / 234 67 46
info@waterworld.at ✨ www.waterworld.at



Yoga & Apnoe - Workshop: Day by Day

Mittwoch – PEAK! SWEAT & CORE

YANG YOGA Morgeneinheit: Sie dürfen sich ruhig herausgefordert fühlen: Diese Morgeneinheit ist geprägt durch intensives Arbeiten an der Körpermitte ("*abdominal strengthening*") und dem Üben von Armbalances (Stehen auf den Händen). Die Welt darf auch mal Kopf stehen: Wir unterstützen einander, in unserer Mitte zu ruhen!

YIN YOGA Abendeinheit: Eine ruhige, ausbalancierte Yin Yoga Einheit erlaubt Ihnen ganzheitlich loszulassen. Sie lernen "*Yoga Nidra*" kennen: Eine tiefgehende Entspannungstechnik die Ihnen geführt beibringt gelassen ruhig UND aufmerksam durch den eigenen Körper zu reisen.

Donnerstag – ENJOY BEING

YANG YOGA Morgeneinheit: Die Kraft der Elemente im eigenen Körper erfahren: Aufbauend auf der Lernerfahrung der bisherigen gemeinsamen Reise tauchen Sie in die Rhythmen und Stimmungen der Archetypen von Erde, Wasser, Feuer und Luft in Ihrem Körper durch Techniken der bewegten Meditation und der Asana - Praxis (fließendes Üben von Yogaposen) ein. Damit Sie sich von Kopf bis Fuß ganzheitlich wiederfinden können!

YIN YOGA Abendeinheit: Erleben Sie die Yin Yoga Haltungen ("*Asanas*") in einer gemeinsamen "*wall yin yoga*"-Session! Eine geführte Meditation durch die Energiezentren Ihres Körpers ("*Chakras*") rundet den Abend stimmungsvoll ab.

Freitag – A NEW BEGINNING

YANG YOGA Morgeneinheit: Den kraftvollen, ruhigen Fluss mitnehmen ins Leben: dieser ausbalancierte Yoga Flow am letzten gemeinsamen Morgen lässt Sie noch einmal durch alle Aspekte der bisherigen Reise fließen, so daß Sie ihre Erfahrungen "on board" auch weiterhin in Ihrem täglichen Leben transformativ integrieren können.

YIN YOGA Abendeinheit: Verbundenheit mit sich selbst und anderen: In Stille üben Sie in Gemeinschaft um das Erlebte und Erfahrene zu integrieren. Es gibt genügend Zeit für Fragen die Yin Yoga Posen betreffen, damit Sie Yoga auf Ihre weitere Lebensreise mitnehmen können. Unsere "*Heart charging station*" am Ende dieser Klasse stellt Ihnen den Raum zu Verfügung, Sich von dieser Reise und den anderen herzlich zu verabschieden.

Samstag – ABREISE

Entspannt und gestärkt von unglaublichen Erlebnissen über und unter Wasser und bereichert durch unseren Yoga-Workshop treten Sie die Heimreise an. Die Welt sieht nach diesen wenigen Tagen sicher völlig anders für Sie aus!

Namasté!

It 's not the end - it 's a new beginning!

WATERWORLD-SPECIALS: 20 Jahre Erfahrung und Kompetenz

Werner Thiele KG * Im Kerschbäumer 23 * AT-6112 Wattens
Office: +43 (0) 52 24 / 67 455 * Mobil: +43 (0) 664 / 234 67 46
info@waterworld.at * www.waterworld.at



Ihre Reise- & Expeditionsleitung Die Waterworld PROs

Ihre Zufriedenheit ist unser höchster Lohn

Wir legen bei unseren geführten Expeditionen und Gruppenreisen sehr großen Wert darauf, dass Sie ein (soweit es die örtliche Abgeschiedenheit und der Charakter der Reise erlauben) möglichst perfektes Erlebnis haben. Wir teilen seit über 20 Jahren Ihre Leidenschaft für ausgefallene-extreme Destinationen, schöne Schiffe und faszinierende Tauchplätze. Unsere erfahrenen Teammitglieder werden stets bemüht sein, Ihre Reise zu einem besonderen Erlebnis zu machen. Sie stellen Ihnen gerne auch Ihre jeweilige Fachexpertise zur Verfügung und geben Tipps zu den geplanten Aktivitäten.

Expeditions- & Reiseleitung: René Trost

Opinion Leader im MARES PRO TEAM / MARES – just add water

Der passionierte Freediving Instructor Trainer, ausgebildete Hypnose Therapeut sowie Mental Coach wurde auf Anhieb zum „Instructor of the Year“ gewählt und rangiert bei SSI weltweit auf dem beeindruckenden 1. Platz bei der Ausbildung von Schülern und Instruktoren. Der sympathische Schweizer gehört unter anderem zum Chris Benz Ocean Team und unterstützt seine Schüler dabei ihren mentalen und körperlichen Sauerstoffverbrauch mit der richtigen Atmung zu reduzieren. Auch beim Sporttauchen kann man mit der richtigen Atemtechnik bis zu 30 Prozent des Luftverbrauches reduzieren. René verhilft Ihnen mit seinen Tipps & Tricks zu noch entspannteren und ausgedehnteren Taucherlebnissen.



* Achtung *

Die beschriebenen Tagesprogramme und Abläufe der Tauchkreuzfahrt und Reise dienen ausschließlich zu Ihrer Orientierung. Unsere Reisen haben Expeditionscharakter. Das endgültige Programm kann sich aufgrund des langen Vorlaufes und durch den Einfluss lokaler, klimatischer und politischer Verhältnisse immer etwas ändern und variieren. Kapitän und Cruise Director sowie Ihr WATERWORLD-Expeditionsleiter entscheiden immer gemäß den Verhältnissen vor Ort und werden auch ad hoc auf aktuelle Gegebenheiten, Wetterphänomene und Tierbeobachtung reagieren sowie den Fahrplan und Tagesablauf immer bestmöglich anpassen. Flexibilität ist von größter Bedeutung auf unseren Fernreisen mit Expeditionscharakter. Etwaige Anlandungen sind ebenfalls von Wetter, Verfügbarkeit von Anlandezeiten, örtlichen Landesbestimmungen und Umweltschutzaufgaben abhängig. Der Fahrplan, die Tauchgänge sowie etwaige Anlandezeiten werden dabei vom Kapitän und Cruise Director sowie Ihrem WATERWORLD-Expeditionsleiter an Bord täglich besprochen, ausgearbeitet und nach sicheren Ermessen und den Eigenschaften des Schiffes umgesetzt. Das oben beschriebene Programm entspricht der sorgfältigen Planung und den Informationsgrundlagen bei der Programmstellung im Mai 2018. Etwaige nötige Änderungen durch Auflagen oder Einschränkungen der Behörden vor Ort sowie derzeit weder absehbare noch sich abzeichnende Gesetzesänderungen sind aber grundsätzlich immer möglich und ausdrücklich kein Stornierungsgrund.

© Copyrights

© 1 image by QATAR AIRWAYS © 7 images by WIKIMEDIA LIBRARY © 1 image by SCUBASPA
© 3 images by Harald SLAUSCHEK © 37 images by Angelo LAIR © 16 images & 1 collage by Werner THIELE

© strict copyright on text & concept: WATERWORLD - WERNER THIELE KG

No image, text or part of the text of this document may be copied or used without prior written confirmation by WATERWORLD - Werner Thiele KG

WATERWORLD-SPECIALS: 20 Jahre Erfahrung und Kompetenz

Werner Thiele KG * Im Kerschbäumer 23 * AT-6112 Wattens
Office: +43 (0) 52 24 / 67 455 * Mobil: +43 (0) 664 / 234 67 46
info@waterworld.at * www.waterworld.at



LEISTUNGEN & PREISE

PREISE			
7 Nächte Tauchkreuzfahrt «M.Y. Scubaspa Yang» mit Yoga-Workshop		Waterworld Best rate p/P	Währung
Manta Suiten (Kabinen 14,15,18,20,21)	<ul style="list-style-type: none"> * Tauch-, Natur- & Wellnesskreuzfahrt lt. Beschreibung * Transfer und Airportassistance in Malé: Airport - Schiff - Airport * Vollpension, Willkommensgetränk, unlimitiert Trinkwasser * Fruchtsäfte, Tee und Kaffee zum Frühstück * 2 GB WIFI 4 FREE pro Kabine * leihweise gratis Schnorchel Ausrüstung und Yogaausstattung * Nutzung von Kajaks, Paddelbooten, Jacuzzi * BBQ am Strand inkl. Sunset Cocktails und alkoholischen Sunset-BBQ-Getränken * Wahlweise Tauch-, Spa- oder Scubaspa-Paket lt. Beschreibung * Bei Tauchpaketen: Flasche, Blei, Guide, Nitrox 4 Free * Professioneller Yoga- & Apnoeworkshop mit Betreuung lt. Beschreibung * WATERWORLD Reise- & FotoPRO-Reiseleitung inkl. Foto-Tipps und 75 - 100 Bilder für Ihren privaten Gebrauch * 	3.150,00	€
Dolphin Suiten (Kabinen 16,17,19)		2.950,00	
Cowrie Suite (Kabine 7)		2.550,00	
Sea Star Cabin (Kabinen 3,4,5,6,8-13)		2.350,00	
ZUSÄTZLICHE KOSTEN			
Flug Europa - Malé - Europa * z.B. mit EMIRATES, QATAR AIR oder ETIHAD inkl. Flugsteuern, Flugverkehrssteuern und derzeitigen Kerosinzuschlägen		ca. ab 750,00	€
Buchungsgebühren		100,00	€
Maledivische Bettensteuer		35,00	€
* Richtpreis lt. Flugplan & Preislisten 2018 inkl. Flugsteuern in ECONOMY CLASS			
ACHTUNG: Eventuelle Treibstoffpreiserhöhung (Fuel Surcharge) möglich			
ACHTUNG: bei kurzfristigem oder gesundheitlichem Ausfall von Reiseleitung/FotoPRO kein Anspruch auf Minderung.			
OPTIONAL BUCHBAR			
Reiseschutz inkl. 100% Storno, med. Leistungen, Haftpflicht, Gepäck, Bergung, Unfall, Verspätung u.ä. Gerne beraten wir Sie unverbindlich zu den unterschiedlichen Reiseschutz-Paketen.			
Preisänderungen und Irrtümer vorbehalten. Es gelten unsere AGB			
Extras an Bord	<ul style="list-style-type: none"> * Softdrinks & alkoholische Getränke an Bord (Bier, Wein, Cocktails, Spirituosen) * Wäscheservice * WLAN, wenn 2 GB p/Kabine überstiegen werden * Trinkgelder, Leihausrüstung, zusätzliche Massagen oder Tauchgänge außerhalb des Modulpaketes, Souvenirs * Leihausrüstung falls benötigt * Alle Leistungen welche hier nicht angeführt sind 		
Preisänderungen und Irrtümer vorbehalten. Aus formalen Gründen möchten wir darauf hinweisen, dass es sich nicht um eine Pauschalreise handelt, sondern um eine Zusammenstellung einzelner Reisebausteine. Die jeweiligen Leistungsträger / Veranstalter entnehmen Sie bitte den einzelnen Reiseleistungen.			
Modul 1: SCUBA Holiday Kreuzfahrt inkl. 15 - 17 Tauchgänge	Modul 2: SPA Holiday Kreuzfahrt inkl. 8 Spa Einheiten	Modul 3: SCUBA & SPA Holiday Kreuzfahrt inkl. 6 TG + 4 Spa Einheiten	

WATERWORLD-SPECIALS: 20 Jahre Erfahrung und Kompetenz

Werner Thiele KG ✨ Im Kerschbäumer 23 ✨ AT-6112 Wattens
 Office: +43 (0) 52 24 / 67 455 ✨ Mobil: +43 (0) 664 / 234 67 46
 info@waterworld.at ✨ www.waterworld.at