

Waterworld
FEEL THE ELEMENTS

Belize & das „Blue Hole“



M.Y. Belize Aggressor

20. Mai - 1. Juni 2020

7 Nächte an Bord - 6 Tauchtage

max. 19 Teilnehmer

www.waterworld.at



Belize - Unbekanntes Mittelamerika

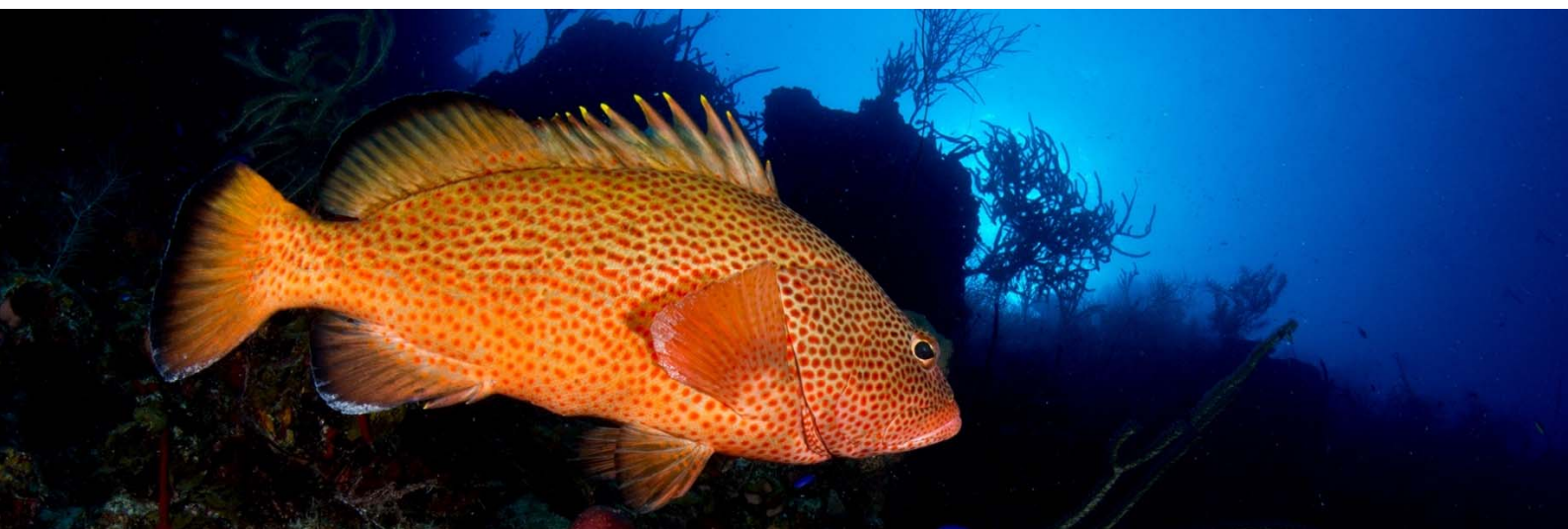
Mayas, Jaguare und ein großes Blaues Loch

Haben Sie schon einmal vom legendären *Great Blue Hole* gehört? Oder sich gewundert wie wohl die berühmten Maya-Pyramiden in echt aussehen? Wollten Sie schon immer einen Jaguar in natürlicher Umgebung fotografieren können? Dann sind Sie in Belize, einem kleinen und nur halb so großen Land wie die Schweiz bestens aufgehoben!

Unsere Expeditionen mit der **M.Y. Belize Aggressor IV** bringen Sie an die schönsten Tauchplätze des kleinen Karibikstaates und natürlich auch an das *Blue Hole*. Ziel dieser Specials sind primär die weiten Riffsysteme vor der Küste, die als zweitgrößtes Barriere-Riff der Welt gelten. Die gesamte Schönheit der karibischen Unterwasserwelt erwartet Sie dort, und Sie tauchen in einem Gebiet, welches noch nicht überlaufen ist. Die Tauchkreuzfahrt alleine oder in Kombination mit einer optionalen Rundreise im Vorprogramm erschließt Ihnen den tropisch-exotischen Kleinstaat.

Belize ist nämlich weit mehr als nur ein Ort für eine Tauchsafari. In den tiefen Wäldern leben Jaguare und Tapire. Allorts finden sich zudem die Zeugnisse der faszinierenden Maya-Kultur. Egal ob Sie also „nur“ ein Taucher sind, Ihr Interesse alten Kulturdenkmälern gilt oder Sie lieber in den Regenwäldern seltene Tiere wie Tukane, Aras, Ozelote oder Kaimane aufspüren: Hier findet sich für jeden Reisegeschmack das Richtige. Jene, die sich für alle drei Aspekte des kompletten und kompakten Erlebens im Zuge einer Reise begeistern können, werden auf unserem Belize-Special sicher nicht enttäuscht werden, denn das Land bietet auf engstem Raum faszinierende Kultur- und Naturschätze. Und sollten Sie irgendwann in der Fernsehshow «Wer wird Millionär» vor der letzten Frage stehen, hier ist die Antwort: Die Hauptstadt Belizes heißt seit 1970 wirklich *Belmopan* und hat gerade einmal 13.500 Einwohner.

Ihre Tauch- & Naturkreuzfahrt zu den Über- & Unterwasserwundern dieses wundervollen kleinen Landes startet und endet in **Belize City**. An Bord der **M.Y. Belize Aggressor IV** erleben Sie Tage mit außergewöhnlichen Naturerlebnissen vor einer atemberaubend schönen Kulisse am Puls der Natur. Darüber hinaus genießen Sie einen erholsamen Urlaub, der Ihnen sicher noch Jahre in Erinnerung bleiben wird!



WATERWORLD-SPECIALS: Erfahrung und Kompetenz seit 1997

Werner Thiele KG * Rettenbergstrasse 32 * AT 6114 Kolsass
Office: +43 (0) 52 24 / 67 455 * Mobil: +43 (0) 664 / 234 67 46
info@waterworld.at * www.waterworld.at



day by day

20. - 23. Mai 2020

9 Nächte BELIZE

- * Anreise via USA nach Belize * 2 Nächte bei Anreise in Belize City * 1 Tag Belize City & Umgebung *
- * 7 Nächte auf der M.Y. BELIZE AGGRESSOR IV * 5½ Tage Tauchen mit bis zu 5 Tauchgängen täglich *
- * optional Anschlussaufenthalt auf einer Insel, alternativ Rundreise « Maya Explorer » vorab *

Tag 1 & 2: Anreise nach Belize

20. & 21. Mai 2020

Ihre Reise nach Belize beginnt ab allen größeren europäischen Flughäfen und im Regelfall mit einer Zwischenübernachtung, z.B. in Houston, Atlanta oder Cancun. Ein Anschlussflug bringt Sie dann nach Belize City, in das Herz des kleinen mittelamerikanischen Landes, Ankunft ist am Mittag. Unser Transfer bringt Sie dann direkt in das **Radisson Fort George Hotel & Marina** wo Sie sich von der Anreise ausruhen können. Sollten Sie es wünschen ist eine frühere Anreise möglich. Lassen Sie uns wissen, wann Sie starten möchten. Spätestens am 22. Mai sollten Sie aber in Belize City sein.



Tag 3: Einen Tag Belize City und seine Umgebung erkunden

22. Mai 2020

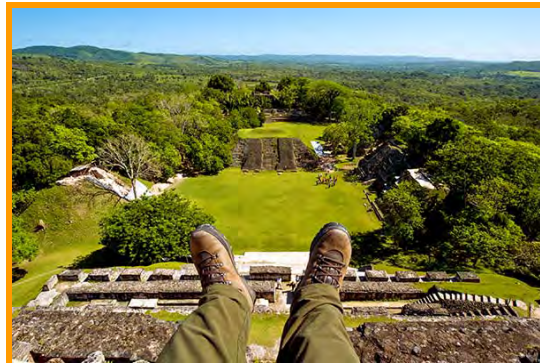
Ihr heutiger Tag steht ganz im Zeichen von Belize City. Sie haben Zeit genug um am Pool Ihres Hotels zu relaxen oder auch die nahe Stadt zu besuchen. Lassen Sie den Alltag hinter sich, genießen Sie einen erholsamen Tag bevor das Tauchprogramm startet. Egal ob Sie einen Ausflug zu den *Pyramiden von Altun-Há* und in den sehenswerten, naturnahe gehaltenen *Belize Zoo* machen (um gute Fotos von einem Jaguar zu bekommen) oder ob Sie die koloniale Stadt erkunden: Belize City wird Sie so oder so faszinieren.



Tag 4: Das Abenteuer beginnt ...

23. Mai 2020

Nachdem Sie ausgeschlafen haben genießen Sie ein ausgiebiges Frühstück. Den Rest des Tages können Sie am Pool verbringen oder einen Ausflug machen. Vom Hotel können Sie dann am Nachmittag zu Fuß über die Strasse an die Pier, wo die *M.Y. Belize Aggressor IV* am Dock liegt. Boarding auf der *M.Y. Belize Aggressor IV* ist ab 15:00 Uhr, das Schiff legt um 18:00 Uhr ab. Ihre Tauchkreuzfahrt führt Sie in den nächsten Tagen durch das Labyrinth der Inseln und Cays und an die besten Tauchspots von Belize.



WATERWORLD-SPECIALS: Erfahrung und Kompetenz seit 1997

Werner Thiele KG * Rettenbergstrasse 32 * AT 6114 Kolsass
Office: +43 (0) 52 24 / 67 455 * Mobil: +43 (0) 664 / 234 67 46
info@waterworld.at * www.waterworld.at



day by day

24. - 31. Mai 2020

voraussichtliche Safariroute
Änderungen vorbehalten

Tag 5 bis Tag 10: auf Tauchkreuzfahrt in Belize

24. - 29. Mai 2020

Auf Ihrer Tauchkreuzfahrt erleben Sie nun eine knappe Woche lang die schönsten Tauchplätze des *Turneffe Reef* sowie des noch berühmteren *Lighthouse Reef*. Ein Höhepunkt werden die Tauchgänge im *Blue Hole* sein.

Nur ein weiteres Tauchsafarischiß kreuzt in diesem weitläufigen Gebiet und Tagesboote sind nur vereinzelt zu finden. Die ausgedehnten Riffe haben sich viel von der ursprünglichen Abgeschiedenheit Belizes erhalten können.

Die Artenvielfalt und die Unterwasserlandschaften werden Sie begeistern: die gesamte Vielfalt der Karibik, von der kleinsten Nacktschnecke bis hin zu Großfischen wie Tarponen oder Haien kann auf den Tauchgängen Ihrer Reise beobachtet werden. Zackenbarsche und Rochen sind weit verbreitet und die bunten Steilwände mit oft meterhohen Tubenschwämmen bieten mit Fischschwärmen, Langusten und vielen anderen seltsamen Geschöpfen alles was ein Taucherherz höherschlagen lässt. Die Begegnung mit Riffhaien ist nahezu sicher, aber auch Sichtungen von Bullenhaien und Hammerhaien sind hier immer möglich. Zwischen März und Mitte Juli suchen zudem Walhaie die Gewässer um Belize auf.

Blue Hole Special: Ein besonderes Erlebnis sind die Tauchgänge im kreisrunden und tiefblauen *Blue Hole*. Beim Blue Hole handelt es sich um eine zusammengebrochene alte Süßwasserhöhle, welche in den 60er Jahren des letzten Jahrhunderts durch Jacques Cousteau weltberühmt wurde.

Normalerweise wird hier nur ein Tag mit 2 Tauchgängen verbracht, WATERWORLD taucht hier aber 1½ Tage bzw. 4 Tauchgänge lang!



Tag 11 & 12: Heimreise oder Verlängerung?

30. & 31. Mai 2020

Nach einer letzten Nacht an Bord geht es für jene Reisetilnehmer, die kein Anschlussprogramm geplant haben, direkt zum Flughafen von Belize City mit Abflug am Vormittag in Richtung USA. Sie können auch noch ein paar Tage bleiben und auf eine der traumhaft schönen Inseln des *Turneffe Reef* weiterreisen, um das faszinierende Belize weiter zu erleben. Das *Turneffe Reef Resort* gilt dabei als Geheimtipp! Gerne beraten wir Sie unverbindlich zu den unterschiedlichen Möglichkeiten, die individuell auf die von Ihnen gewünschten Tage angepasst werden können.



WATERWORLD-SPECIALS: Erfahrung und Kompetenz seit 1997

Werner Thiele KG * Rettenbergstrasse 32 * AT 6114 Kolsass
Office: +43 (0) 52 24 / 67 455 * Mobil: +43 (0) 664 / 234 67 46
info@waterworld.at * www.waterworld.at



Optionales Vorprogramm «Maya Explorer»

16. - 23. Mai 2020

Optionale 6 Nächte Vorab-Rundreise «MAYA EXPLORER»

- * Alternative, frühere Anreise via USA nach Belize
- * 6 Nächte Rundreise durch Belize & Guatemala
- * von der Rundreise direkt aufs Schiff
- * lokale, erfahrene deutschsprachige Reiseleitung

Tag 1 & 2: Alternative, frühere Anreise nach Belize

16. & 17. Mai 2020

Die frühere Anreise bringt Sie am 17. Mai nach Belize. Sie werden von unserer deutschsprachigen Reiseleitung empfangen. Von hier geht es nach *Lamanai*, es folgt eine der schönsten Bootsfahrten in Belize. Mit etwas Glück sehen Sie Spinnenaffen und Pelikane. Nach der Ankunft bekommen Sie ein Picknick-Lunch und beginnen den Rundgang durch die Ruinenstadt, den Tempel des Jaguar, Tempel der Masken und die große Pyramide, von deren Spitze aus Sie eine der besten Aussichten auf den Regenwald Belizes haben.

Übernachtung im Radisson Fort George, Belize City 3* Kat. Standard



Tag 3: Belize Zoo & Cave Tubing

18. Mai 2020

Heute besteht die Möglichkeit die einheimische Tierwelt in Ihrer natürlichen Umgebung im *Belize Zoo* aus nächster Nähe zu beobachten und zu fotografieren. Der Zoo hat sich auf verletzte, gerettete und verlassene Tiere spezialisiert, welche konfisziert oder in Rehabilitierungsprogramme aufgenommen wurden. Danach fahren Sie zur *Nohoch Che'en Caves Branch Archaeological Reserve* wo Sie auf Schlauchreifen durch ein Höhlensystem treiben. Diese Aktivität ist wetterabhängig und könnte ersetzt werden.

Übernachtung im Radisson Fort George, Belize City 3* Kat. Standard

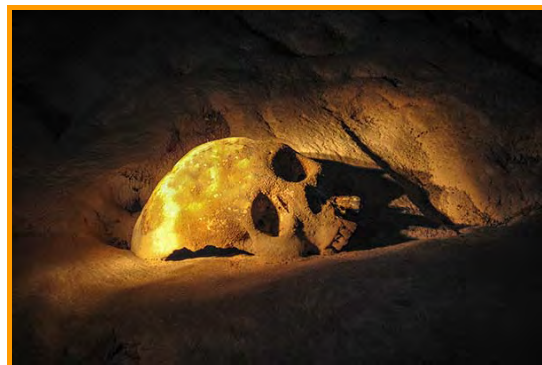


Tag 4: Der erste Höhepunkt der Rundreise: Die «ATM»-Höhle

19. Mai 2020

Ein fantastischer Höhepunkt: Folgen Sie dem Trail, den die Mayas über Jahrtausende genommen haben, bevor Sie in die Kammern der *Actun Tunichil Muknal Höhle* («ATM») eintauchen, eine der beeindruckendsten archäologischen Stätten der Welt. Vor langer Zeit glaubte man, dass hier ein Portal in eine andere Welt wäre. Regelmäßig wurden blutige Rituale durchgeführt. Heute sind neben atemberaubenden Tropfsteinformationen die Skelettreste und Beigaben der Opfer zu bestaunen.

Übernachtung im San Ignacio Resort, 3½* Kat. Standard



WATERWORLD-SPECIALS: Erfahrung und Kompetenz seit 1997

Werner Thiele KG * Rettenbergstrasse 32 * AT 6114 Kolsass
Office: +43 (0) 52 24 / 67 455 * Mobil: +43 (0) 664 / 234 67 46
info@waterworld.at * www.waterworld.at



Optionales Vorprogramm «Maya Explorer»

17. - 23. Mai 2020

voraussichtliche Rundreisroute
Änderungen vorbehalten

Tag 5: Caracol, Rio Pools, Rio Frio Cave

20. Mai 2020

Neben *Tikal in Guatemala* gehört *Caracol* zu den größten und wichtigsten Mayastätten der Welt. Der Tag wird ein weiterer Höhepunkt Ihrer Reise, Sie fahren auf teils unbefestigten Straßen (83km/3h) nach Caracol und unternehmen einen ausgedehnten Rundgang durch die Anlage. Hier können Sie, wie nirgends sonst in Belize, die Abgeschiedenheit der versunkenen Hochkultur erleben. Anschließend erfrischen Sie sich in den *Rio Pools*, bevor es in die sehr fotogene *Rio Frio Cave* geht.

Übernachtung im San Ignacio Resort, 3½* Kat. Standard



Tag 6: Tikal, Guatemala!

21. Mai 2020

Der heutige Tag steht ganz im Zeichen der Besichtigung der *Ruinen von Tikal*, der gewaltigsten Mayastadt der Welt. Sie sehen alle weltberühmten Tempel und Pyramiden dieses Weltkulturerbes. Nirgends sonst auf der Welt kann man die Lebensweise der Maya so umfassend studieren, wie in den Ruinen von Tikal. Sie sehen den Tempel Nr. 1, werden die Tempel Nr. 2 und Nr. 4 besteigen und unvergessliche Eindrücke und Bilder einer (fast) versunkenen Kultur mit nach Hause nehmen.

Übernachtung im San Ignacio Resort, 3½* Kat. Standard



Tag 7: Black Hole Drop und zurück nach Belize City

22. Mai 2020

Heute wird Ihr Adrenalin bis in die Zehenspitzen steigen, speziell nach der Wanderung zur Sinkhöhle *Actun Loch Tunich*, wo Sie sich mit Unterstützung von professionellen Guides die ersten 3-4 Meter über einer Klippe und danach weitere 100 Meter durch den Regenwald Canopy in die Sinkhöhle abseilen, was ein unvergessliches Erlebnis ist! Nach einem Picknick Lunch geht es über Leitern wieder zurück zum Ausgangspunkt. Danach fahren wir Sie nach Belize City wo am nächsten Tag das Schiff für Sie bereit steht.

Übernachtung im Radisson Fort George, Belize City 3* Kat. Standard



WATERWORLD-SPECIALS: Erfahrung und Kompetenz seit 1997

Werner Thiele KG ✨ Rettenbergstrasse 32 ✨ AT 6114 Kolsass
Office: +43 (0) 52 24 / 67 455 ✨ Mobil: +43 (0) 664 / 234 67 46
info@waterworld.at ✨ www.waterworld.at



Belize Zauber Mittelamerikas

Das kleine Belize liegt an der Karibikküste zwischen Mexico und Guatemala und seine Riffe gelten als Paradies für Taucher. Die geringe Ausdehnung kompensiert Belize mit seiner abwechslungsreichen Landschaft, die interessante Lebensräume für Flora und Fauna schafft. Belize bietet karibische Traumstrände, dichte Regenwälder, Höhlen sowie tiefe Einblicke in die faszinierende Mayakultur.

Der Süden Belizes ist durch die *Maya Mountains* geprägt. Hier findet sich die höchste Erhebung des Landes, der *Victoria Peak* mit 1.122 m. Im Nordwesten findet man grünes Flachland, das maximal 100 m über dem Meeresspiegel liegt. Am Karibischen Meer schließlich zieht sich das bis zu 75 km breite Küstentiefland entlang, welches durch Flüsse, Sümpfe und Lagunen gekennzeichnet ist. Die vor der Küste liegenden Koralleninseln (*Cays*) gehören zu einem rund 290 km langen Barriere Riff, welches nach dem australischen *Great Barrier Reef* das zweitgrößte Korallenriff der Welt ist.

Staatsform: parlamentarische Monarchie des Commonwealth

Landfläche: 22.966 km²

Hauptstadt: Belmopan

Einwohner: ca. 386.000 (Stand 2018), ca. 17 Einwohner p/Km²

Religion: 80% christliche Religionen

Sprache: Englisch

Währung: Belize Dollar

Zeitverschiebung: MEZ -7h

Fast die Hälfte der Landesfläche von Belize ist mit Wäldern bedeckt. Im Süden findet sich überwiegend immergrüner tropischer Regenwald während im Norden unter anderem Palmen, Pechkiefern, Pinien, Zedern, Sapotil- und Mahagonibäume wachsen. Im Küstentiefland dominieren Mangroven und Sumpflandschaft. Die Wälder bieten einer Vielzahl von Tierarten einen geeigneten Lebensraum. Weit verbreitet sind z. B. Jaguare (in Belize wurde 1986 das weltweit erste Jaguar-Schutzgebiet geschaffen), Pumas, Ozelots, Tapire, Gürteltiere und Manatis. Die Reptilien- und die Vogelwelt sind sehr artenreich, ebenso wie die Unterwasserwelt an den Korallenriffen vor der Küste.

Belize ist als Kernland der Mayakultur mit einem außergewöhnlichen archäologischen Erbe, unzähligen Tempeln und Palästen gesegnet. Zu den wichtigsten Entdeckungen der letzten Jahrzehnte zählt die ATM-Höhle (Actun Tunichil Muknal) mit Ihren archäologischen Opferstätten tief in der Höhle.

Quellenangabe: Wikipedia & eigene Erfahrungen



WATERWORLD-SPECIALS: Erfahrung und Kompetenz seit 1997

Werner Thiele KG ✨ Rettenbergstrasse 32 ✨ AT 6114 Kolsass
Office: +43 (0) 52 24 / 67 455 ✨ Mobil: +43 (0) 664 / 234 67 46
info@waterworld.at ✨ www.waterworld.at



Flora & Fauna

Die Artenvielfalt ist insbesondere in den tropischen Wäldern sehr groß. Es gibt mehrere tausend Pflanzenarten, darunter über 200 Orchideen und über 500 verschiedene Hölzer. Tropischer Regenwald und vereinzelte Kiefernsavannen im Süden, Sumpfland im Flachland und eine fast durchgehend von Mangroven bewachsene Küste prägen das Bild Belizes. Die Urwaldflächen stellen den größten zusammenhängenden Rest des tropischen Regenwaldes Mittelamerikas dar, der einst weite Teile bedeckte. Selbst auf Satellitenaufnahmen aus dem Weltraum ist dieses grüne Herz Belizes gut erkennbar. Es gibt Unmengen verschiedener Vogelarten und viele weitere Tiere wie Flusskrokodile, Schlangen, Schmetterlinge, Tapire, Ozelots und Affen.

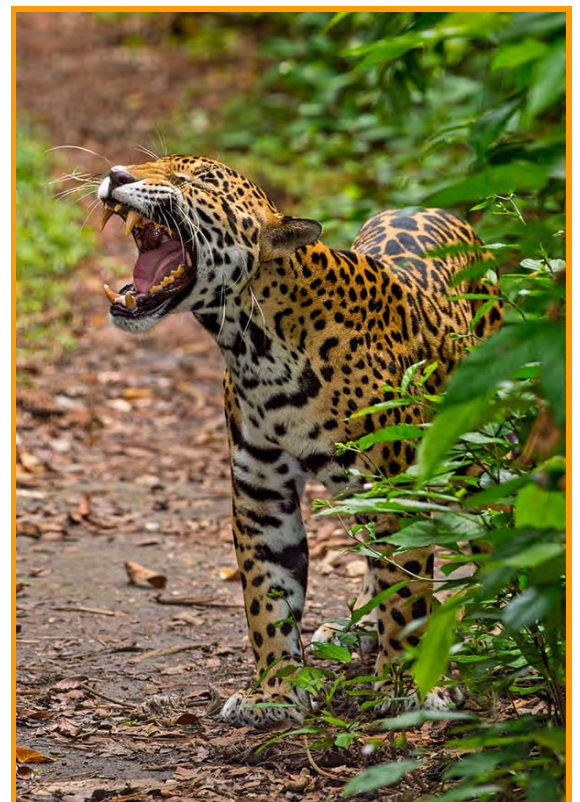
Fotografen die vor allem an der Tierwelt Belizes interessiert sind, sei daher auch der *Belize Zoo* ans Herz gelegt. Dabei handelt es sich weniger um einen Zoo im europäischen Sinne sondern um einen Tierpark: Seit 1983 lassen sich hier heimische Tierarten wie Jaguar, Tukan, Tapir, diverse Affenarten und vieles mehr in ihrer fast natürlichen Umgebung bestaunen und auch fotografieren – beinahe wie in freier Wildbahn aber mit höherer fotografischer Trefferquote.

Jaguar (*Panthera onca*)

Der schon von den Maya verehrte Jaguar ist in Belize heute noch in guter Bestandsdichte wild vorkommend und vor allem im Cockscomb Basin Wildlife Sanctuary anzutreffen.

Der Jaguar ist die einzige auf dem amerikanischen Doppelkontinent vorkommende Art der Großkatzen, der Puma wird den Kleinkatzen zugeordnet. Der Jaguar sieht dem Leoparden sehr ähnlich, welcher in Afrika und Asien lebt, und war einst bis weit in die südlichen US-Bundesstaaten Kalifornien, New Mexico, Arizona und Texas verbreitet. Heute kommt der Jaguar fast nur noch in Mittel- und Südamerika vor. Die IUCN (*International Union for Conservation of Nature and Natural Resources*) führt die atemberaubend schöne Großkatze mit dem markanten massigen Schädel in der Roten Liste derzeit als «gering gefährdet». Ihn in freier Wildbahn zu sehen ist dennoch fast ein Ding der Unmöglichkeit, außer man bringt neben einem guten Budget vor allem sehr viel Glück und vor allem Ausdauer mit.

Wer mit wenig Zeit kommt, sollte sich jedenfalls die Chance nicht entgehen lassen, die Jaguare des Belize Zoo zu besuchen. Hier findet man in den weitläufigen Gehegen optimale Bedingungen, um Bilder zu machen welche aussehen als wären sie in freier Wildbahn entstanden.



WATERWORLD-SPECIALS: Erfahrung und Kompetenz seit 1997

Werner Thiele KG ✨ Rettenbergstrasse 32 ✨ AT 6114 Kolsass
Office: +43 (0) 52 24 / 67 455 ✨ Mobil: +43 (0) 664 / 234 67 46
info@waterworld.at ✨ www.waterworld.at



*Ein Highlight welches man nicht versäumen sollte:
Actun Tunichil Muknal bzw. «ATM» - Höhle*

Zu den Höhepunkten jedes Belize-Urlaubs gehört zweifelsohne die erst 1989 entdeckte und mitten im tropischen Dschungel liegende Maya-Kultstätte «Actun Tunichil Muknal Cave», auch als «ATM-Höhle» bekannt. Bekannt ist die Höhle für die archäologischen Funde aus der Zivilisation der Maya, wie Skelette, Keramiken und Steinzeug. In der Hauptkammer wurden 1408 Artefakte identifiziert und katalogisiert, die aus der Zeiten der späten Präklassik bis zur späten Klassik stammen. Das weitläufige Höhlensystem diente den Maya einst als kultische Opferstätte. Im Schein der Kienspanfackeln und ordentlich zgedröhnt von allen möglichen Substanzen glaubten die Mayas hier in der Unterwelt ihre Götter zu treffen. Die flackernden Schatten der vielfältigen Strukturen erweckten irgendwo zwischen Feuerschein und Drogenrausch zum Leben, und das eine oder andere Göttergesicht zeigte sich den furchterfüllten Gläubigen im tiefen Labyrinth des Berges. Die Tropfsteine waren für sie die Wurzeln des gigantischen und heiligen *Ceibo* - Baumes, dessen Krone in den Himmel zu den Göttern reichte und das Wasser welches dort aufgefangen wurde über den Stamm zu den Wurzelspitzen leitete - wo es dann tröpfchenweise und kristallklar als reine Tränen der Götter zu ihnen gelangte.

Um zum Eingang des fast fünf Kilometer langen Höhlensystems zu gelangen wandert man gut 30 Minuten durch üppigen Dschungel. Das Abenteuer beginnt schon bei den drei zu durchquerenden Flüssen – je nach Wasserstand geht das meist nur schwimmend, was aber eine erfrischende Wohltat ist. Man tut gut daran, Badekleidung und schnell trocknende Wanderkleidung sowie entsprechendes rutschfestes, wasserfestes Schuhwerk zu tragen. Im glasklaren Wasser wundert man sich über die Wortherkunft von Belize: Sprachwissenschaftlern zufolge geht der Landesname nämlich auf das Maya-Wort «belix» zurück was so viel wie «schlammig» oder «trübes Wasser» bedeutet und wohl eher auf die weiten Mangrovenküsten zutrifft. Am Höhleneingang angekommen, geht es schwimmend durch ein kühles Becken, ehe man gut eine Stunde durch das Höhlenlabyrinth wandert, schwimmt und klettert. An einem großen Felsblock wird dann nach oben geklettert, bis man die obere Höhle erreicht, in der man - neben hunderten anderen Artefakten - die «Crystal Maiden» vorfindet – ein weibliches Skelett, welches wohl seit gut 1000 Jahren dort liegt und durch die Mineralien der Höhle einen kristallinen Schimmer angenommen hat. Zum Schutz der Stätte vor Beschädigungen und aus Respekt müssen die Schuhe ausgezogen werden. Außerdem ist ohne Sondergenehmigung jede Form von Video- und Fotoaufzeichnung strengstens verboten. Seit 1998 ist die Höhle für den Tourismus geöffnet und kann mit Tourguides besichtigt werden



WATERWORLD-SPECIALS: Erfahrung und Kompetenz seit 1997

Werner Thiele KG ✨ Rettenbergstrasse 32 ✨ AT 6114 Kolsass
Office: +43 (0) 52 24 / 67 455 ✨ Mobil: +43 (0) 664 / 234 67 46
info@waterworld.at ✨ www.waterworld.at



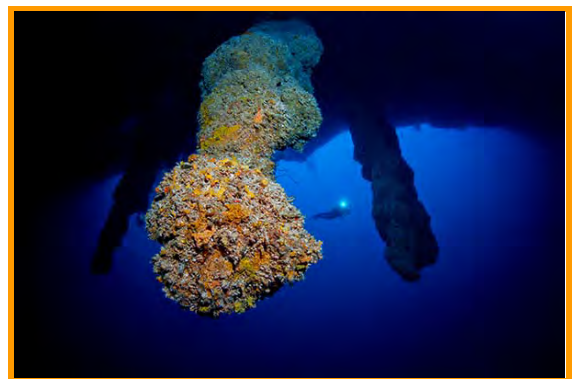
Highlight der Tauchkreuzfahrt: Das Great Blue Hole

Das **Great Blue Hole** ist eine annähernd kreisförmige, 300 Meter breite und ist bis zu 125 Meter tiefe Doline im Lighthouse Reef, etwa 70 Kilometer von Belize City entfernt. Nur aus der Luft ist das Blue Hole als auffallend dunkelblaue, runde Fläche zu erkennen. Am Ende der letzten Eiszeit entstanden, bildet es den Zugang zu einem weitverzweigten Höhlensystem, welches durch den damals steigenden Meeresspiegel geflutet wurde.

Wenn man das Blue Hole aus der Luft sehen möchte, gibt es eigentlich nur 3 Optionen: Die teuerste - aber sicher spannendste - ist von Belize City aus mit einem gecharterten Hubschrauber über das Blue Hole zu fliegen. Speziell Fotografen werden diese Option schätzen, können doch perfekte Bilder gemacht werden, wenn man vor dem Start die Türen ausbaut. Etwas kostengünstiger ist der Überflug mit einer Cessna, allerdings kann man zum Fotografieren die Fenster meist nicht öffnen. Die dritte Variante ist der Einsatz einer Drohne. Drohnen sind in Belize zwar offiziell nicht gerne gesehen und an den archäologischen Stätten vollkommen verboten, am Blue Hole spielt dies jedoch keine wirklich große Rolle, solange man darauf achtet nicht zu fliegen, wenn ein Hubschrauber oder Kleinflugzeug in der Nähe ist. Um das Blue Hole in seiner Gesamtheit abbilden zu können, muss man allerdings mindestens 300 Meter hoch fliegen. Die Bilder die man dann bekommt, sind dafür atemberaubend schön.

Unter Wasser ist das Blue Hole ein einzigartiger Tauchplatz, in dem man immer wieder auf Tarpons aber auch Hammerhaie trifft. An der Südwand in ca. 35 - 40 Meter Tiefe eröffnet sich für erfahrene Taucher das unterirdische Höhlensystem, von dem keiner genau weiß, wo es hinführt. Fotografisch besonders interessant ist eine Galerie in der Felswand, an der sich vor Absinken der Kalksteinformation unter den Meeresspiegel zahlreiche enorme Stalaktiten und vereinzelt auch Stalagmiten gebildet haben. Gemessen wurden hier Stalaktiten mit bis zu acht Meter Länge und annähernd zwei Meter Durchmesser. Durch einen Fernsehfilm des Meeresforschers Jacques-Yves Cousteau bekannt geworden, gilt das *Great Blue Hole* heute als bekanntester Tauchplatz von Belize und eines der weltweiten «Must Do´s» in einem Taucherleben. Was allerdings in den 1970ern verübt wurde ist heute unfassbar und entzaubert ein wenig die Methoden des berühmten Meeresforschers: Taucher von Cousteaus Yacht *M.Y. Calypso* entnahmen aus etwa 50 Meter einen 2,80 Meter langen Stalaktiten!

Das Great Blue Hole wurde zum Glück 1996 zum Nationaldenkmal erklärt und ist seitdem zusammen mit anderen Teilen des Riffsystems *Belize Barrier Reef* ein **UNESCO-Weltnaturerbe**.

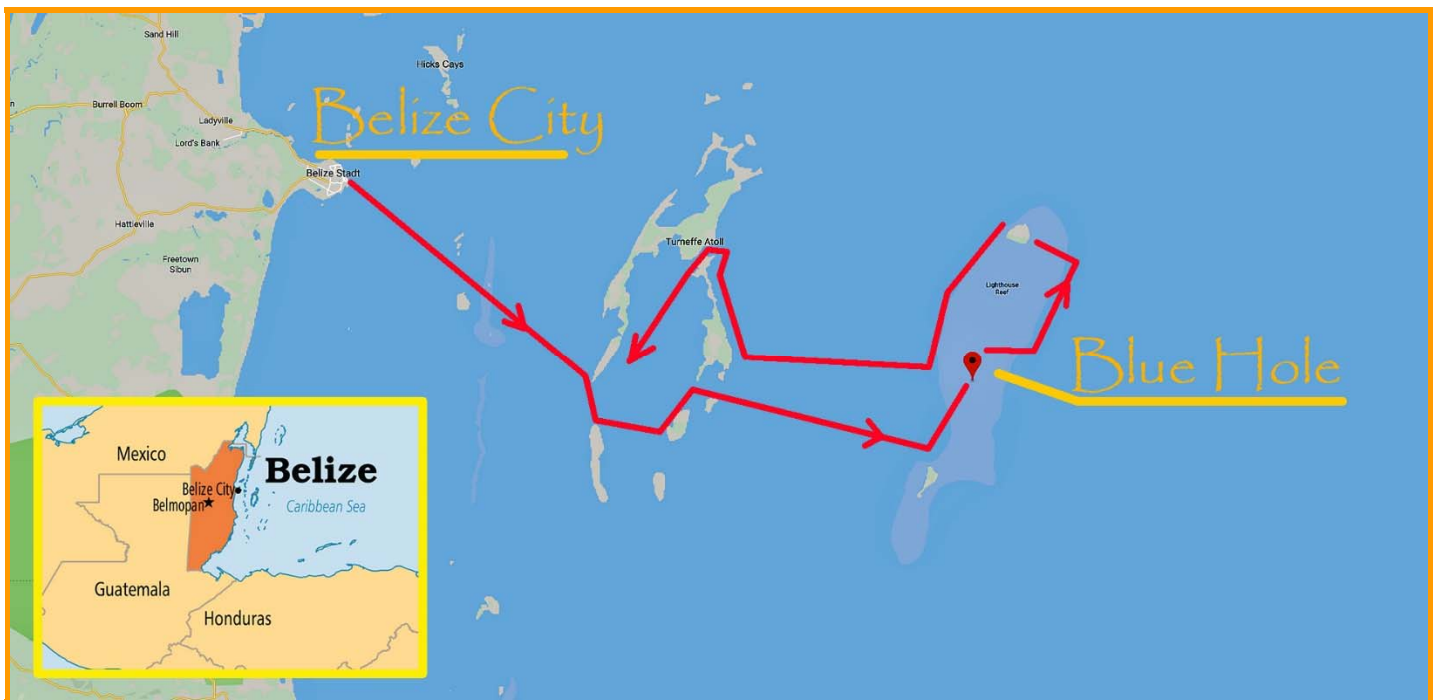


WATERWORLD-SPECIALS: Erfahrung und Kompetenz seit 1997

Werner Thiele KG ✳ Rettenbergstrasse 32 ✳ AT 6114 Kolsass
Office: +43 (0) 52 24 / 67 455 ✳ Mobil: +43 (0) 664 / 234 67 46
info@waterworld.at ✳ www.waterworld.at



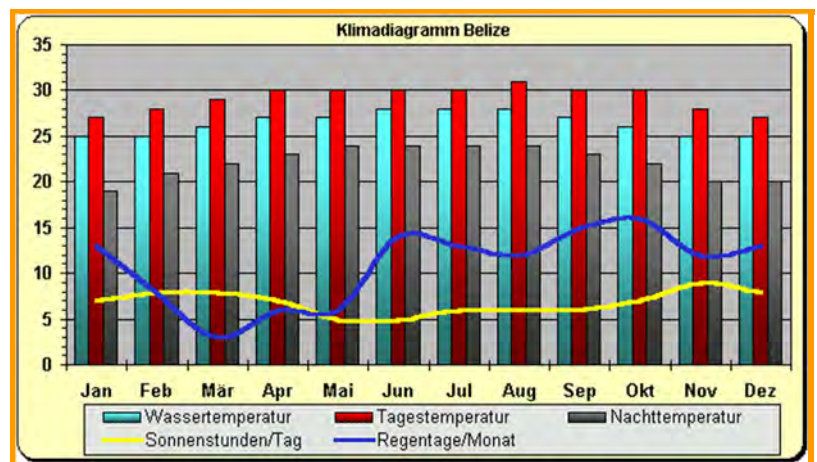
Lageplan, Klima & beste Reisezeit



Klima & Reisezeit

In Belize herrscht ganzjährig tropisches Klima mit durchschnittlich 25° bis 28° Celsius. Die beste Reisezeit sind die trockeneren Monate (Dezember bis Mai), dies ist allerdings auch die touristische Wintersaison mit hohen Preisen und vollen Hotels. Regenzeit ist von Ende Juni bis Mitte Oktober. Die Luftfeuchtigkeit ist durch den Wind vom Meer her erträglich. Regionale Unterschiede sorgen für verschiedenartige Lebensräume.

Die durchschnittliche Tagestemperatur liegt zum Reisezeitpunkt bei ca. 30°C, das Meer hat um die 26° - 28°C. Ein 3mm Nasstauchanzug oder ein Shorty sind vollkommen ausreichend.



WATERWORLD-SPECIALS: Erfahrung und Kompetenz seit 1997

Werner Thiele KG * Rettenbergstrasse 32 * AT 6114 Kolsass
 Office: +43 (0) 52 24 / 67 455 * Mobil: +43 (0) 664 / 234 67 46
 info@waterworld.at * www.waterworld.at



Unsere Hotel-Empfehlung für Ihre Anreise in Belize City

Radisson Ft. George Hotel & Marina

Das im Kolonialstil gehaltene und direkt am Meer gegenüber der Anlegestelle der *M.Y. Belize Aggressor IV* gelegene 3½ ***-Hotel hat sich seit vielen Jahren bei unseren Kunden bewährt. Das im elegant-kolonialen Stil gestaltete Resort liegt nur 25 Fahrminuten vom Flughafen entfernt im Grünen und ideal, um die Museen der Altstadt oder auch Sehenswürdigkeiten wie *Altun-Há* oder den *Belize Zoo* schnell zu erreichen. Das Hotel begeistert durch seine gute Lage samt Wellness, Top-Service, große und bestausgestattete Zimmer, vier Restaurants & Bars sowie alle Annehmlichkeiten die Ihren Aufenthalt in Belize für den Anreisetag zum genussvollen Erlebnis machen.

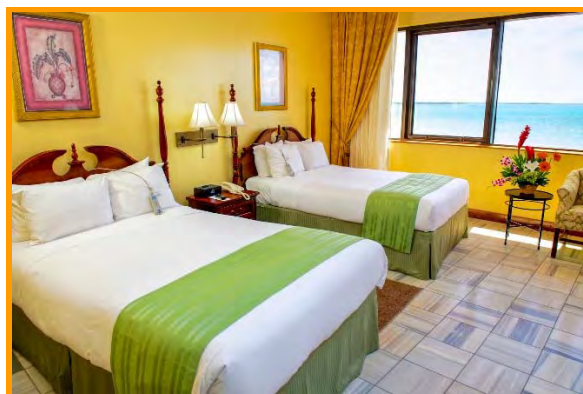


Das Hauptrestaurant *St. George's Restaurant* bietet eine breite Vielfalt an internationalen Gerichten. Zu den gastronomischen Einrichtungen gehören darüber hinaus das Steakhouse *The Stonegrill*, wo Gourmets die saftige Fleischstücke lieben verwöhnt werden. Das kleine *Le Petit Café* lädt vor allem untertags zum Verweilen ein, die Loungebar *Baymen's Tavern* beschließt den Abend.

In den öffentlichen Bereichen steht Ihnen kostenfreies WLAN zur Verfügung. Die Mitarbeiter am Tourenschalter sind Ihnen gerne bei der Organisation von Tagesausflügen oder Mietwagen behilflich. Nach dem Training im Fitnessraum können Sie in einem der beiden Pools entspannen, sich bei Wellness-Anwendungen verwöhnen lassen oder die Poolbar aufsuchen.

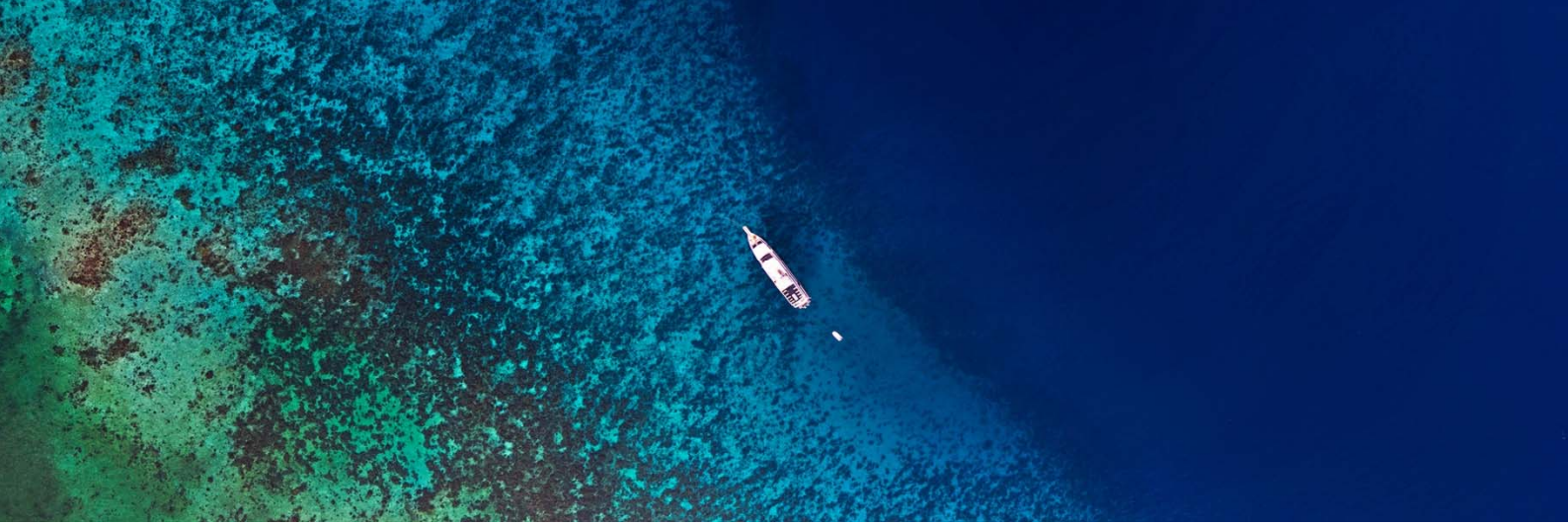
Alle 102 Zimmer verfügen über Komfortbadewannen sowie separate Sitzecken mit Arbeitstisch. Die Zimmer bieten Ihnen neben kostenlosem WLAN auch Flachbildfernseher mit Kabelempfang. Die Aussicht aus den Zimmern reicht je nach gewählter Zimmerkategorie wahlweise über das Meer, in den tropischen Garten oder über den Pool.

Die klimatisierten Zimmer im *Radisson Fort George Hotel & Marina* sind durchwegs in kolonial-modernen Design gehalten und verfügen darüber hinaus über einen Safe, Minibar sowie Kaffee- und Teezubehör. Die großen Bäder aller Zimmer sind mit einer Dusche und Badewanne ausgestattet. In allen Bädern liegen für Sie ein Haartrockner, Hausschuhe und kostenfreie Pflegeprodukte bereit.



WATERWORLD-SPECIALS: Erfahrung und Kompetenz seit 1997

Werner Thiele KG ✨ Rettenbergstrasse 32 ✨ AT 6114 Kolsass
Office: +43 (0) 52 24 / 67 455 ✨ Mobil: +43 (0) 664 / 234 67 46
info@waterworld.at ✨ www.waterworld.at



*Ihr Schiff,
die M.Y. Belize Aggressor IV*

Die «M.Y. Belize Aggressor IV» ist ein 1993 gebautes Safarischiff. Das bewährte Schiff ist für 20 Gäste, welche in 10 Doppelkabinen Platz finden, ausgelegt. Ursprünglich war das Schiff unter dem Namen *M.Y. Belize Sun Dancer II* bekannt, bevor die Dancer Fleet 2015 mit der Aggressor Fleet fusionierte. Seit ihrer Renovierung 2015 läuft sie nun unter dem neuen Namen *M.Y. Belize Aggressor IV*. Die bewährte Stahlbauweise ermöglicht es sicher alle Ziele in Belize anzulaufen. Es versteht sich von selbst, dass das Schiff den hohen Sicherheitsstandards der USCG (United States Coast Guard) entspricht. Das erprobte Expeditionsschiff ermöglicht actionreiche Tauchtouren in den legendärsten Riffen der Karibik.

Die 42m lange und 8m breite Yacht ist eine der größten Yachten der renommierten Aggressor Fleet. Das Schiff zeichnet sich durch guten Standard sowie einen liebevollen Service aus, ist aber kein Luxussschiff sondern ein gutes, zweckmäßiges Tauchschiff mit viel Platz und durchdacht gebaut: Den Gästen steht ein großer klimatisierter Salon zur Verfügung, in welchem auch das vielfältige Essen serviert wird. Im Salon gibt es eine gemütliche Sitzecke, TV/DVD Kombination sowie eine kleine Bücherei und eine Bar. Im Außenbereich stehen zudem ein großes Sonnendeck, eine weitere Bar sowie das geräumige Tauchdeck mit Duschen und Kameratischen zur Verfügung. Verwöhnt wird man zudem mit morgendlichem Kaffeeservice in der Kabine oder frischen, warmen Badetüchern nach jedem Tauchgang.



WATERWORLD-SPECIALS: Erfahrung und Kompetenz seit 1997

Werner Thiele KG ✳ Rettenbergstrasse 32 ✳ AT 6114 Kolsass
Office: +43 (0) 52 24 / 67 455 ✳ Mobil: +43 (0) 664 / 234 67 46
info@waterworld.at ✳ www.waterworld.at



Kabinen

M.4. Belize Aggressor IV

Die **zwei Master Suiten** befinden sich im vorderen Bereich auf dem Hauptdeck, sind mit einem Queen Size Bett ausgestattet und verfügen über große Außenfenster. Ein TV-Media-System ist ebenso vorhanden wie ein privates Badezimmer mit Dusche / WC, Föhn und Toilettartikeln sowie natürlich Handtüchern & Bademänteln. Wie alle Kabinen an Bord sind die Master Stateroom Kabinen natürlich individuell regelbar vollklimatisiert und verfügen über ausreichend Staumöglichkeiten. Diese Kabinen können nur von einem Paar oder als Einzelkabine (gegen Aufpreis) gebucht werden.

Die **sieben King De Luxe Kabinen** sind wahlweise mit Einzelbetten oder einem Kingsize-Doppelbett ausgestattet. Stauraum & Ablagefläche ist auch hier ausreichend vorhanden. Eine weitere **King Standard Kabine** befindet sich im Unterdeck, sie ist die größte Kabine an Bord, aber aufgrund ihrer Lage nur mit Bullaugen versehen. Wahlweise kann auch diese Kabine mit zwei Einzelbetten oder einem Kingsize-Doppelbett ausgestattet werden. In allen ansprechend gestalteten und zweckmäßigen Kabinen finden Paare ebenso wie allein oder zusammen mit Freunden reisende Taucher entspannenden und erholsamen Schlaf. Die geräumigen Kabinen sind der perfekte Ort um in völliger Privatsphäre Videos am kabineneigenen Flachbildschirm anzusehen, Musik zu hören, zu lesen oder einfach nur zu schlafen. Die großen Fenster der Hauptdeckkabinen sorgen dafür, dass Sie immer alles im Blick haben und schaffen einen hellen, lichtdurchfluteten Raum.



WATERWORLD-SPECIALS: Erfahrung und Kompetenz seit 1997

Werner Thiele KG ✨ Rettenbergstrasse 32 ✨ AT 6114 Kolsass
Office: +43 (0) 52 24 / 67 455 ✨ Mobil: +43 (0) 664 / 234 67 46
info@waterworld.at ✨ www.waterworld.at



Innen- & Außenbereich *M.Y. Belize Aggressor IV*

Egal ob Sie Ihren Tag mit Tauchen, Schnorcheln, Lesen, Sonnenbaden oder einfach nur Relaxen verbringen: An Bord der *M.Y. Belize Aggressor IV* werden Sie sich immer wohl umsorgt fühlen. Das kleine und beliebte Open-Air-Deck hinter dem Restaurant sowie das große Sonnendeck laden dazu ein, einen Blick über das Meer zu werfen, mitunter spielen Delfine in der Bugwelle. Großzügige Liegebereiche am Sonnendeck sowie der Sofabereich im Salon stehen für Ihr Wohlbefinden bereit. Die Auswahl an verschiedenen Getränken wie unterschiedlichen Biersorten, Tischwein und Bargetränken ist gut aber wegen der enormen Steuern begrenzt.

Die technische Ausstattung der *M.Y. Belize Aggressor IV* ist auf dem modernsten Stand: Zwei Generatoren, eine Entsalzungsanlage sowie ein Rückhaltetank für Abwasser sind ebenso vorhanden wie Rettungswesten, EBIRP, Leuchtf Feuer, ein Feuerlöschsystem sowie zusätzlich Handfeuerlöscher und zwei Rettungsinseln für 50 Personen. Ebenso finden sich in der Ausstattung Nautilus Lifeline GPS-Geräte und natürlich eine umfassende Erste-Hilfe-Ausrüstung & Sauerstoff. Selbstverständlich navigiert ein Boot dieser Klasse mit modernstem Radar, Tiefenmesser und GPS Navigationsgeräten. Um mit der Außenwelt in Kontakt zu treten sind VHF-Radios und Satellitentelefon an Bord. Ein Beiboot steht als Backup zum Aufsammeln zur Verfügung, das Tauchen findet aber ausnahmslos direkt vom Mutterschiff aus statt.

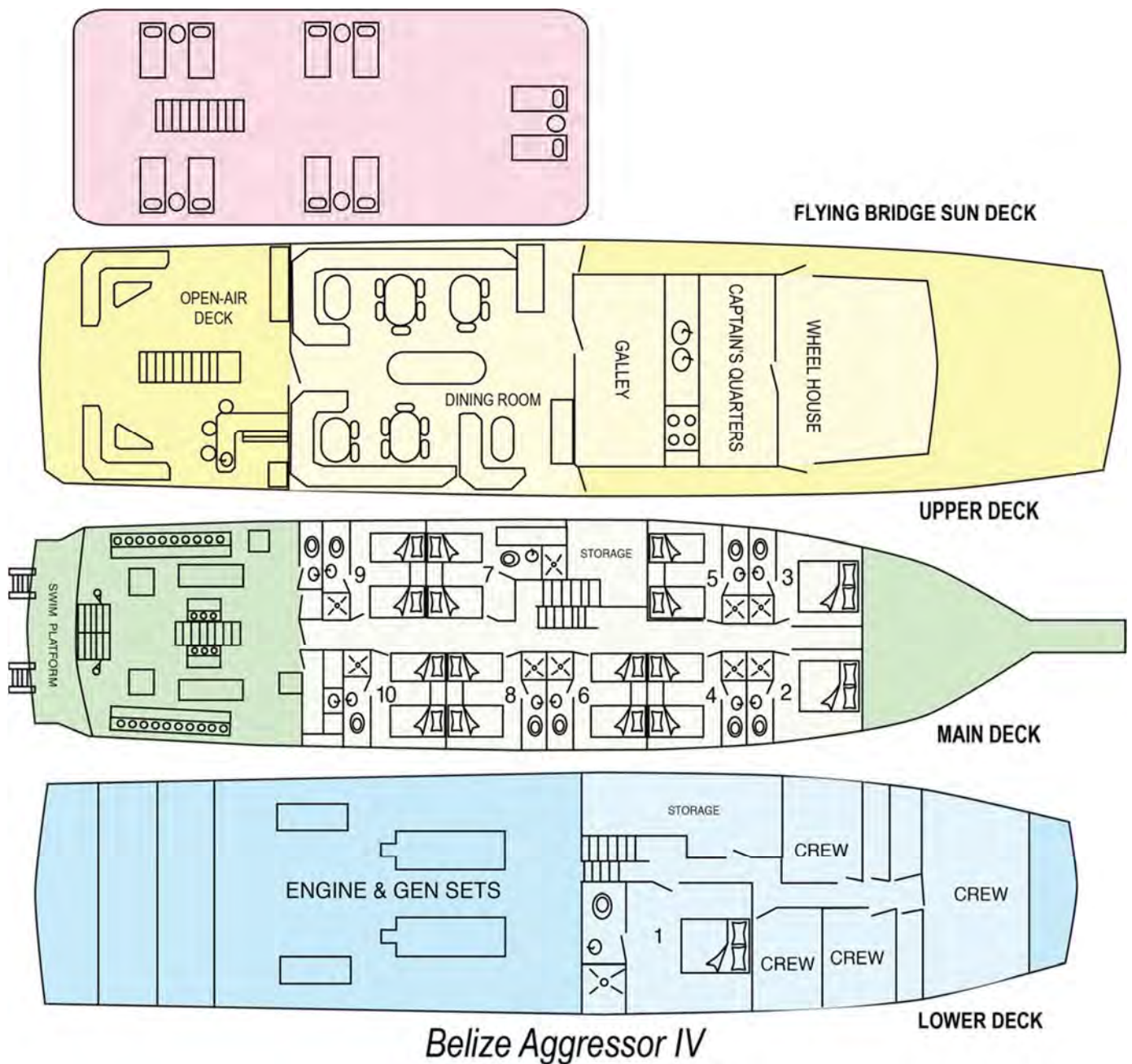


WATERWORLD-SPECIALS: Erfahrung und Kompetenz seit 1997

Werner Thiele KG ✳ Rettenbergstrasse 32 ✳ AT 6114 Kolsass
Office: +43 (0) 52 24 / 67 455 ✳ Mobil: +43 (0) 664 / 234 67 46
info@waterworld.at ✳ www.waterworld.at



Deckplan
M.Y. Belize Aggressor IV



Belize Aggressor IV

WATERWORLD-SPECIALS: Erfahrung und Kompetenz seit 1997

Werner Thiele KG * Rettenbergstrasse 32 * AT 6114 Kolsass
Office: +43 (0) 52 24 / 67 455 * Mobil: +43 (0) 664 / 234 67 46
info@waterworld.at * www.waterworld.at



Tauchen in Belize

M.Y. Belize Aggressor IV

Belize gilt als eines der schönsten Reiseziele und Tauchgebiete Mittelamerikas und der Karibik. Die noch heute oft anzutreffende Abgeschiedenheit vieler Cays und Inseln von der Außenwelt sowie strenge Schutzmaßnahmen in den Nationalparks bürgen für eine prachtvolle Vielfalt an Naturschätzen über wie unter Wasser. Meist glasklares und immer angenehm warmes Wasser, Steilwände und das Blue Hole, gelegentliche Großfische, ein üppiger Fischreichtum und seltsame Critters buhlen um die Gunst der Taucher. Es ist die große Vielfalt, die das Tauchen in Belize interessant, faszinierend und einzigartig zugleich macht: mit langen Tubenschwämmen geschmückte Riffe und Steilwände warten darauf erkundet zu werden.

Die für die Karibik typische Mischung aus Weich-, Leder- und Hartkorallenbewuchs kennzeichnet die Unterwasserwelt. Die hohe Artendichte der geologisch eigentlich noch jungen Region umfasst die gesamte Vielfalt der Karibik. Von kleinen Krebsen und Nacktschnecken über Tarpons und allgegenwärtige Zackenbarsche bis hin zu Großfischen wie Haien kann auf den Tauchgängen mit etwas Glück faktisch alles beobachtet werden, an bestimmten Plätzen finden sich sogar Hammerhaie und mit etwas Glück Walhaie ein. Schildkröten und große Stachelrochen sind weit verbreitet und die Riffe, Steilwände und Lithoralzonen bieten mit pulsierenden Fischwolken und vielen seltsamen Geschöpfen eigentlich alles an Begegnungen was ein Taucherherz höherschlagen lässt.



WATERWORLD-SPECIALS: Erfahrung und Kompetenz seit 1997

Werner Thiele KG ✨ Rettenbergstrasse 32 ✨ AT 6114 Kolsass
Office: +43 (0) 52 24 / 67 455 ✨ Mobil: +43 (0) 664 / 234 67 46
info@waterworld.at ✨ www.waterworld.at



Tauchen in Belize M.Y. Belize Aggressor IV

Das auf unserer Expedition besuchte Gebiet liegt mitten im «Caribbean Barrier Reef». Wer hier abtaucht, taucht am weltweit zweitgrößten durchgehenden Korallenriffsystem des Planeten: Das «Belize Barrier Reef» liegt im Norden von Belize keine 300m, im Süden des Landes aber etwa 40 km vor der Küste und ist Teil des 900km langen mittelamerikanischen Barriere Riffs. Das Riffsystem beheimatet in Belize drei der berühmtesten karibische Atolle: *Turneffe Atoll*, *Lighthouse* und *Glover's Reef*. Mitten im Lighthouse Reef ist auch das weltberühmte «Great Blue Hole» zu finden. Wer einmal im Leben getaucht hat, dem ist dieses Naturwunder und UNESCO-Weltnaturerbe sicher ein Begriff.

Neben Grossfischen und Critters sowie einem für die Karibik ungewohnt reichhaltigen Fischreichtum finden sich makellose Korallengärten. Lediglich die Rotfeuerfische sind ein Ärgernis. So schön der ursprünglich im Pazifik beheimatete Fisch anzuschauen ist, so verheerend ist seine Anwesenheit in der Karibik: Um 2009 sind die Invasoren erstmals aufgetaucht und seitdem haben sich die erfolgreichen Jäger im Megatonnenbereich vermehrt. Der farbenprächtige Fisch ist einer der aggressivsten Neozoen und macht den heimischen Arten durch seine explosive Vermehrung und die Tatsache, dass er kaum natürliche Feinde hat, schwer zu schaffen. Wenn ein empfindliches ökologisches Gleichgewicht kippt, sind die Auswirkungen katastrophal, dafür gibt es weltweit leider zu viele Beispiele. Zum Glück sind Rotfeuerfische delikats und wer um Nachhaltigkeit und Naturschutz bemüht ist, verzehrt in der Karibik als Hauptgang Rotfeuerfisch.



WATERWORLD-SPECIALS: Erfahrung und Kompetenz seit 1997

Werner Thiele KG ✨ Rettenbergstrasse 32 ✨ AT 6114 Kolsass
Office: +43 (0) 52 24 / 67 455 ✨ Mobil: +43 (0) 664 / 234 67 46
info@waterworld.at ✨ www.waterworld.at

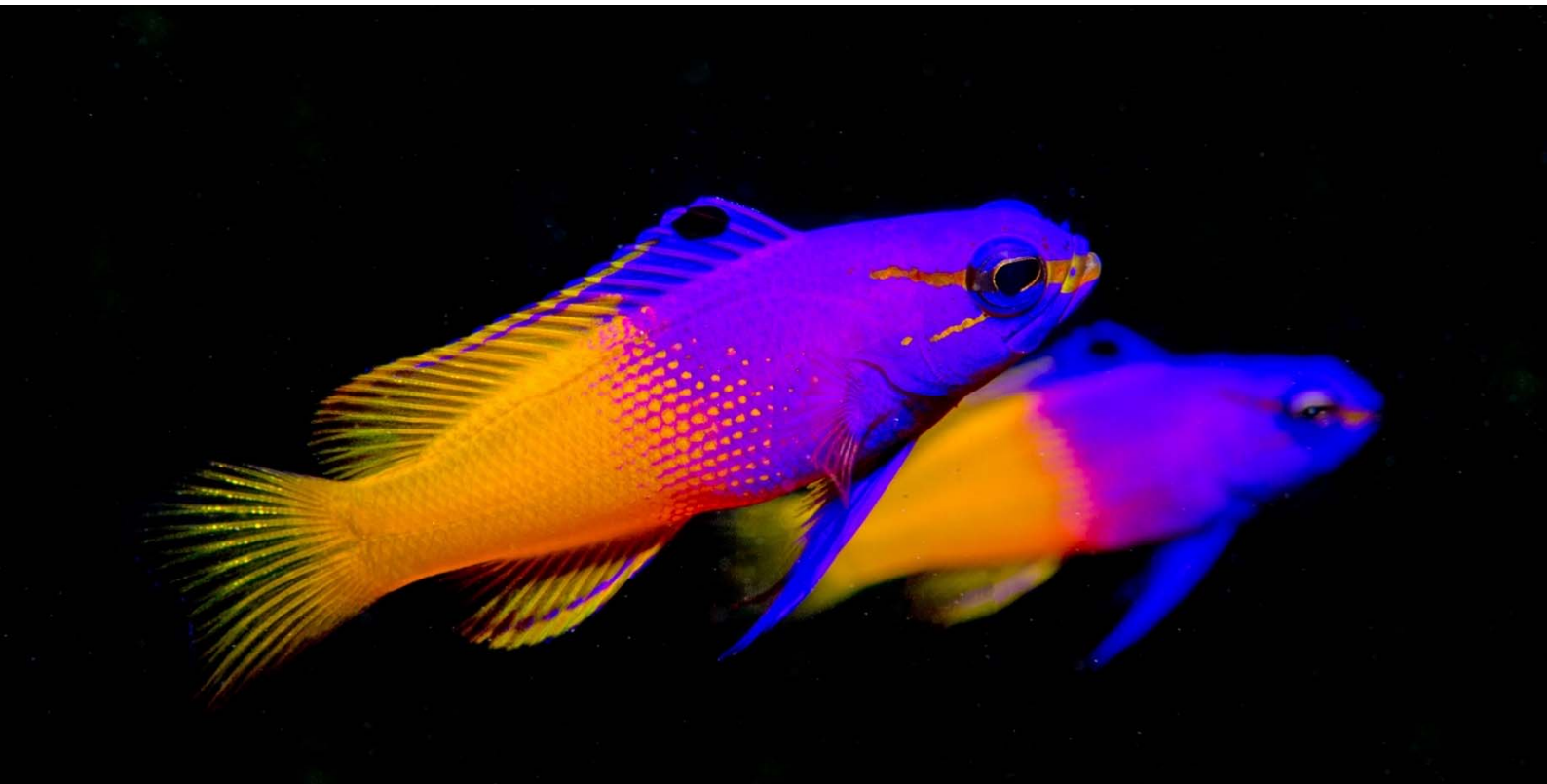


Tauchablauf

M.4. Belize Aggressor IV

Insgesamt 5 Tauchgänge werden im Regelfall pro Tag angeboten (außer am Abreisetag), wobei der letzte jeweils ein Nachttauchgang ist. Auf der einwöchigen Reise sind ca. 27 Tauchgänge geplant. Getaucht wird zu zweit im eigenverantwortlichen Buddyteam oder auf Wunsch mit einem erfahrenen Dive Master, der Sie in Gruppen mit maximal 10 Tauchern an die besten Spots führen wird. Sämtliche Tauchgänge finden vom breiten Tauchdeck des Mutterschiffes aus statt. Die stets bemühte und erfahrene Crew trägt dafür Sorge, dass Sie so individuell wie möglich tauchen können. Diese große Flexibilität an Bord ist nicht zuletzt aufgrund der unkomplizierten Tauchgründe möglich.

Das geräumige Tauchdeck befindet sich hinter den Kabinen auf dem unteren Hauptdeck. So breit wie das Boot selbst bietet dieser Bereich sehr viel Raum um sich für die Tauchgänge ohne Platznot vorzubereiten. Ebenso kann hier auch persönliche Tauch- bzw. Kameraausrüstung gelagert werden. Es gibt ausreichend Ablagebereiche für Kameraausrüstung sowie eine eigene Kameraablagemit Ladestation. Zwei große Spültanks sind selbstverständlich ebenfalls vorhanden. Des Weiteren gibt es einen großen Bereich zum Trocknen der Ausrüstung. Nach Ihren Tauchgängen können Sie eine warme Süßwasserdusche nehmen, Snacks sowie Getränke stehen bereits bereit. Sie genießen einen Tauchurlaub, in dem Ihnen so viel wie möglich abgenommen wird. Die Besatzungsmitglieder übernehmen natürlich wie von selbst nach jedem Tauchgang die Pflege Ihres Neoprenanzuges sowie der übrigen Ausrüstung.

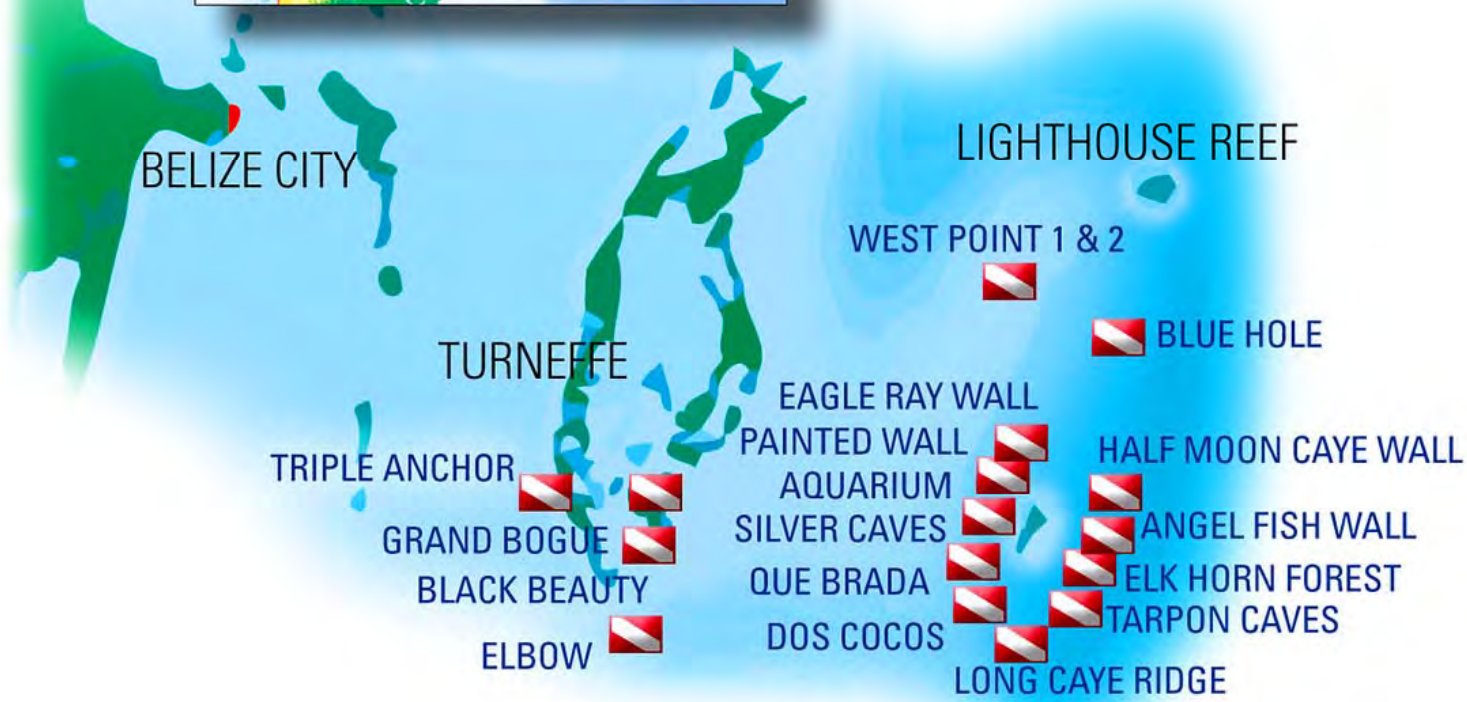
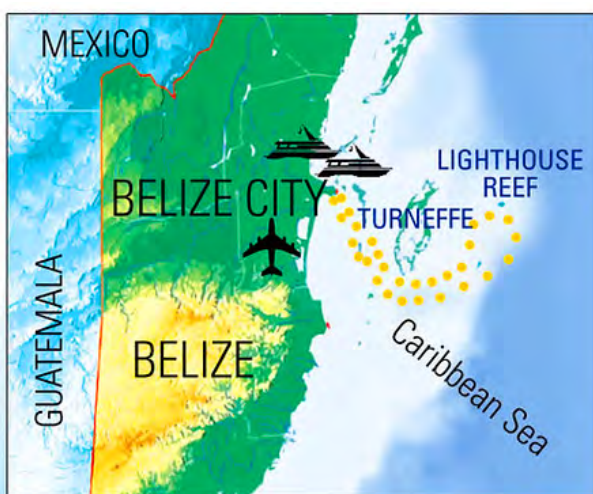


WATERWORLD-SPECIALS: Erfahrung und Kompetenz seit 1997

Werner Thiele KG ✳ Rettenbergstrasse 32 ✳ AT 6114 Kolsass
Office: +43 (0) 52 24 / 67 455 ✳ Mobil: +43 (0) 664 / 234 67 46
info@waterworld.at ✳ www.waterworld.at



Tauchplätze
M.Y. Belize Aggressor IV



WATERWORLD-SPECIALS: Erfahrung und Kompetenz seit 1997

Werner Thiele KG ✨ Rettenbergstrasse 32 ✨ AT 6114 Kolsass
 Office: +43 (0) 52 24 / 67 455 ✨ Mobil: +43 (0) 664 / 234 67 46
 info@waterworld.at ✨ www.waterworld.at



Ihre Reise- & Expeditionsleitung Die Waterworld PROs

Ihre Zufriedenheit ist unser höchster Lohn

Wir legen bei unseren geführten Expeditionen und Gruppenreisen sehr großen Wert darauf, dass Sie ein (soweit es die örtliche Abgeschiedenheit und der Charakter der Reise erlauben) möglichst einzigartiges und hochkarätiges Urlaubserlebnis haben. Wir teilen seit über 20 Jahren Ihre Leidenschaft für ausgefallen-extreme Destinationen, schöne Schiffe und faszinierende Regionen. Unsere erfahrenen Teammitglieder sind stets bemüht, Ihre Reise zu einem besonderen Erlebnis zu machen. Sie stellen gerne Ihre Fachexpertise zur Verfügung und geben Tipps zu den geplanten Aktivitäten.

Expeditions- & Reiseleitung

Die WATERWORLD Travel-, Foto-, Bio-, Mermaid-, Yoga- sowie Tec- und ApnoePROs

Unsere Gruppenreisen und Expeditionen werden von erfahrenen und weit gereisten, mehrsprachigen Profis und Szene-Ikonen geleitet und betreut. Der Schwerpunkt in unserem Team sind unsere legendären FotoPROs, die immer gerne Tipps geben und Bilder für die Gäste zur Verfügung stellen. Um biologisch interessierte Gäste kümmert sich auf ausgesuchten Reisen unser BioPRO, den sportlichen Gästen stehen auf speziellen Reisen unser ApnoePRO und/oder YogaPRO zur Seite.

Welcher ReisePRO für ein Special eingesetzt wird steht zeitnahe vor Abreise fest. Wir können keine Garantie für einen bestimmten Reiseleiter abgeben, bemühen uns aber die meist ein Jahr im Voraus eingeteilten Reiseleiter auch beizubehalten. Private oder gesundheitliche Faktoren können einen personellen Reiseleiterwechsel oder Ausfall aber jederzeit verursachen und sind kein Storno- oder Minderungsgrund.



* Achtung *

Die beschriebenen Tagesprogramme und Abläufe dieser Tauch- & Naturreise dienen ausschließlich zu Ihrer Orientierung. Unsere Reisen haben Expeditionscharakter. Das endgültige Programm kann sich aufgrund des langen Vorlaufes und durch den Einfluss lokaler, klimatischer und politischer Verhältnisse immer leicht verändern und variieren. Die regionalen Vertragspartner dieser Reise sowie Ihre WATERWORLD-Reiseleitung entscheiden immer gemäß den Verhältnissen vor Ort und werden auch ad hoc auf aktuelle Gegebenheiten, Wetterphänomene sowie Tierbeobachtung reagieren und den Tagesablauf bestmöglich daran anpassen. Flexibilität ist von größter Bedeutung auf unseren Fernreisen mit Expeditionscharakter. Alle Aktivitäten sind von Wetter, Verfügbarkeit, örtlichen Landesbestimmungen und Umweltschutzauflagen abhängig. Der Expeditionsplan, die Tauchgänge & Tauchplätze sowie die beschriebenen Aktivitäten werden von unseren Partnern sowie Ihrer WATERWORLD-Reiseleitung täglich besprochen, tagesaktuell überarbeitet und nach sicherem Ermessen und den Bedürfnissen der Gruppe umgesetzt. Das oben beschriebene Programm entspricht der sorgfältigen Planung und den Informationsgrundlagen bei der Programmstellung im August 2019. Etwaige nötige Änderungen die sich durch neue Erkenntnisse, Veränderungen in der Natur, Auflagen oder Einschränkungen der Behörden vor Ort sowie derzeit weder absehbare noch sich abzeichnende Gesetzesänderungen ergeben sind aber grundsätzlich immer möglich und daher ausdrücklich kein Stornierungs- oder Minderungsgrund.

© Copyrights

© 1 image by LUFTHANSA © 18 images by WIKIMEDIA © 1 image by GOOGLE MAPS
© 6 images by AGGRESSOR ADVENTURES © 4 images by RADISSON FORT GEORGE RESORT
© 1 image by Bruno KUPPINGER © 26 images & 1 collage by Werner THIELE


© copyright on text & concept: WATERWORLD - WERNER THIELE KG

No image, text or part of the text of this document may be copied or used without prior written confirmation by WATERWORLD - Werner Thiele KG

WATERWORLD-SPECIALS: Erfahrung und Kompetenz seit 1997

Werner Thiele KG * Rettenbergstrasse 32 * AT 6114 Kolsass
Office: +43 (0) 52 24 / 67 455 * Mobil: +43 (0) 664 / 234 67 46
info@waterworld.at * www.waterworld.at

LEISTUNGEN & PREISE

PREISE				
7 Nächte Natur- & Tauchkreuzfahrt «M.Y. Belize Aggressor IV»		Publizierter Preis in USD	Waterworld Bestpreis	Währung
2 x Queen Master Suite Doppelkabine Hauptdeck	Tauchkreuzfahrt lt. Beschreibung beinhaltet: * Kabine nach Wahl * Vollpension inkl. Tee, Kaffee, Säfte & Softdrinks, alkoholische Getränke am Abend nach den Tauchaktivitäten * flugplanabhängige Transfers in Belize City (nur am Safaritagen) * Tauchpaket mit bis zu 5 Tauchgängen täglich inkl. Ausfahrten im Zodiak * 12l-Aluflasche, Blei, Guide * Extrazeit am «Great Blue Hole» * Buchungsgebühren * Bettwäsche & Handtücher stehen an Bord ausreichend zur Verfügung * FotoPRO Reiseleitung inkl. 75 - 100 Bilder für privaten Gebrauch **	3-295,00	2.990,00	€
7 x King De Luxe Doppel- od. Zweibettkabine Hauptdeck		3-095,00	2.790,00	
1 x King Standard Doppel- od. Zweibettkabine Unterdeck		3-095,00	2.590,00	
Einzelkabinenzuschlag nach Verfügbarkeit (auf Anfrage) ca. 90%				
ZUSÄTZLICHE KOSTEN				
Flug Europa - Belize City - Europa * z.B. mit Lufthansa & United Airlines inkl. Flugsteuern, Flugverkehrssteuern und derzeitigen Kerosinzuschlägen / in Economy		ca. ab 1.000,00	€	
Unsere Empfehlung für Ihre Anreise: Radisson Fort George Resort * Übernachtungen in Belize City (Je nach Anreise und individuellen Wünschen) im 3½ ***-Resort inkl. Frühstück exakter Preis tagesaktuell bei Buchung & lt. Zimmerkategorie; Preis ist pro Person und pro Nacht Hinweis: bei Buchung der Rundreise «Belize Explorer» ist keine Übernachtung in Belize City nötig!		im DZ ca. ab 75,00	€	
		im EZ ca. ab 150,00	€	
Nationalpark- und Hafengebühren		110,00	USD	
Nitrox-Paket (Flat Rate N³² für die Kreuzfahrt)		100,00	USD	
7 Tage Rundreise «Maya Explorer» - ab 2 Teilnehmern möglich		Preis ist abhängig von Anzahl der Teilnehmer		
* = Richtpreis lt. Flugplan & Preislisten 2019 inkl. Flugsteuern ** = bei kurzfristigem oder gesundheitlichem Ausfall der Reiseleitung kein Anspruch auf Minderung				
BESTENS ABGESICHERT - mit der «Dive & Travel» Plus von DiveAssure				
 Eine Tauchversicherung ist für die Teilnahme an Tauchaktivitäten verpflichtend. Wenn Sie noch keine Tauchsportversicherung besitzen, wird diese gerne für die Dauer Ihrer Tauchtage von uns kostenfrei als Basisschutz für Sie bei der DiveAssure abgeschlossen. DiveAssure bietet allen versicherten Kunden an, diese anschließend auf den umfassenden Reiseschutz Dive & Travel Plus inkl. 100% Stornoschutz, Schutz gegen Sturm, medizinische Tauchunfähigkeit u.v.m. zu erweitern, um Ihre Reise immer bestmöglich abzusichern. Sprechen Sie uns dazu an - wir beraten Sie gerne!				
Preisänderungen und Irrtümer vorbehalten. Es gelten unsere AGB				
Extras	* persönliche Ausgaben wie Leihhausrüstung, Souvenirs & Trinkgelder (ca. 10-15%), Nitrox (USD 100,-), Sondertransfers das letzte Abendessen findet an Land statt und ist im Safaripreis nicht inkludiert * auf Wunsch Vor- oder Anschlussprogramm * alle Leistungen welche hier nicht als inkludiert angeführt sind			
Preisänderungen und Irrtümer vorbehalten. Aus formalen Gründen möchten wir darauf hinweisen, dass es sich nicht um eine Pauschalreise handelt, sondern um eine Zusammenstellung einzelner Reisebausteine. Die jeweiligen Leistungsträger / Veranstalter entnehmen Sie bitte den einzelnen Reiseleistungen.				

WATERWORLD-SPECIALS: Erfahrung und Kompetenz seit 1997

Werner Thiele KG * Rettenbergstrasse 32 * AT 6114 Kolsass
 Office: +43 (0) 52 24 / 67 455 * Mobil: +43 (0) 664 / 234 67 46
 info@waterworld.at * www.waterworld.at