

Waterworld

FEEL THE ELEMENTS



Azoren

S.Y. Saildive

High Season - Juli & August 2020

7 Nächte an Bord - 6 Tauchtage

max. 8 Teilnehmer

www.waterworld.at



Perle des Atlantiks

Azoren per Katamaran: Tauchen im Atlantik

Seit Jahren gelten die Azoren als ein Lieblingsziel der heimischen Tauchszene. Bisher waren die meisten Angebote die es am Markt gab jedoch landgebunden, und das Tauchen wurde und wird mittels kleinen Tagesbooten, meist PS-starken Hartschalenzodiaks offeriert. Seit dem Sommer 2018 gibt es eine Alternative, die den Tauchurlaub in den Azoren noch einmal völlig anders ermöglicht: Spannende Tauchfahrten auf dem **Hochseekatamaran S.Y. Saildive**.

Juli und August gelten in den Azoren als absolute «Prime Time»: Das Wasser ist zu dieser Jahreszeit meist glasklar, die Temperaturen über wie unter Wasser sind sommerlich, Wind und Wellen (im Regelfall) gemäßigt. Allerdings kann das Wetter auch im Hochsommer seine Kapriolen ausspielen - nicht umsonst kennt man die «Azorentiefs» nur allzu gut aus den Wettervorhersagen. Doch der Weg lohnt sich: die Tauchgebiete speziell rund um die Inseln Faial und Pico bieten immer wieder Neues: Neben der Artenvielfalt des Atlantiks gibt es Unterwasserlandschaften und auch ein spannendes Wrack zu bestaunen, Großfische sind vor allem an den vielen weit vor der Küste gelegenen Tauchplätze zu finden: Speziell an der ca. 84km vor Faial liegenden *Princess Alice Bank* scheinen sie förmlich zu wohnen: Mobulas, Amberjacks, Barracudas, Rochen, Thunfische und gelegentlich die berühmten Blauhaie sowie manchmal Schildkröten und Delfine werden immer wieder gesehen, wenn auch nicht garantiert. Doch wer kann schon eine Garantie für die Begegnung mit einem Wildtier in freier Wildbahn geben? Regelmäßig werden in diesen Gewässern im Sommer auch Wale gesehen, die Begegnung mit den Pottwalen gilt unter Insidern als Höhepunkt einer Azorenreise, und auf den meisten Fahrten der S.Y. Saildive werden vor allem letztere auch gesehen - vom Schiff aus, wohlgemerkt, denn um mit den großen Tieren ins Wasser gehen zu können sind im Vorfeld aufwendige Behördenwege zu erledigen. Wirklich Aussicht auf Erfolg für die begehrten Wal-Schnorchel-Permits der Regierungsstelle DRAM haben nur akkreditierte Journalisten und Fotografen.



WATERWORLD-SPECIALS: Erfahrung und Kompetenz seit 1997

Werner Thiele KG ✳ Rettenbergstrasse 32 ✳ AT 6114 Kolsass
Office: +43 (0) 52 24 / 67 455 ✳ Cell: +43 (0) 664 / 234 67 46
info@waterworld.at ✳ www.waterworld.at



Mit dem Hochseekat in den Azoren

Azorenspezifisch: Tauchurlaub einmal anders

Die Tauchsafaris der S.Y. Saildive zu den Unterwasserwundern der Azoren starten jeden Samstag in Horta auf der Insel Faial. Auf der erst 2018 vom Stapel gelaufenen Traumyacht erleben die wenigen Gäste an Bord einzigartige Tauchabenteuer mitten im Atlantik. Man darf den Begriff Tauchsafari in den Azoren allerdings nicht gleich bewerten wie im Roten Meer oder auf den Malediven: Im Regelfall jeden zweiten bis dritten Abend legt das Schiff über Nacht in einer der mit mediterran-europäischem Charme erfüllten Marinas an, um Vorräte und Wasser zu ergänzen. Ist das Wetter perfekt, bleibt die S.Y. Saildive auch zwei Nächte am Stück in der Princes Alice Bank. Spielt das Wetter verrückt, kann es passieren, dass man jeden Abend einen der sicheren Häfen aufsucht, denn vor Wind und Wellen geschützte Naturbuchten sind auch in den Azoren Mangelware. Sicherheit von Schiff und Gästen gehen immer vor. Gefahren wird im Regelfall tagsüber, nachts liegt die S.Y. Saildive meist gut vertäut an einem der geschützten Nachtliegeplätze - ob dies eine Bucht ist oder welche Marina entscheidet der Skipper, je nachdem wie das Wetter ist oder ob Vorräte wie Wasser ergänzt werden müssen. Wer den Atlantik schon einmal mit Wind erlebt hat, wird die Nacht gut vertäut an der strammstehenden Kaimauer des Yachthafens ohnedies dankend annehmen.

Der ursprünglich als Privatyacht konzipierte Hochseekatamaran S.Y. Saildive aus der **Lagoon-450F Serie** ist ein komfortables Schiff für maximal 8 Gäste in 4 Kabinen. Der schneeweiße Hochseekatamaran lässt kaum Wünsche offen, wenn man einmal vom naturgemäß etwas geringeren Platzangebot als auf klassischen großen Tauchsafarischiffen wie sie am Roten Meer üblich sind, absieht. Das atemberaubend schöne Schiff liegt wunderbar im Wasser und bietet ausreichend Platz, wobei fairerweise gesagt werden muss, dass es am Tauchdeck schon einmal eng werden kann, wenn alle gleichzeitig die Ausrüstung anlegen wollen. «Do it in two Groups» lautet die Devise, wenn das Schiff voll belegt ist. Auf einem Segelboot, und dazu gehören Hochseekatamarane, muss die Zusammenarbeit aller Personen an Bord stimmen. Dazu gehört, dass man sich beim Essen auf zwei Tische verteilt, oder mit den Süßwasservorräten an Bord sorgsam umgeht. Wenn alle Gäste an Bord 20 Minuten das Wasser in der Dusche laufen lassen, muss der Kompass in Richtung der nächsten Marina gestellt werden, um die Tanks wieder aufzufüllen. Wird achtsam mit dem Wasser umgegangen, könnte das Schiff - theoretisch - bei gutem Wetter bis zu 5 Tage durchgehend auf See bleiben.



WATERWORLD-SPECIALS: Erfahrung und Kompetenz seit 1997

Werner Thiele KG ✳ Rettenbergstrasse 32 ✳ AT 6114 Kolsass
Office: +43 (0) 52 24 / 67 455 ✳ Cell: +43 (0) 664 / 234 67 46
info@waterworld.at ✳ www.waterworld.at



day by day

Sommer 2020

9 Nächte AZOREN: ATLANTIK PUR

- * Anreise nach Faial * 2 Nächte in Horta * 1 Tag Faial Island erkunden *
- * 7 Nächte auf der S.Y. SAILDIVE * 5½ Tage Tauchpaket mit 2-3 TG täglich (ca. 14-16 TG gesamt; wetterabhängig!) *
- * auf Wunsch Anschlussprogramm in Faial, Pico, São Jorge, São Miguel oder Heimflug *

Tag 1: Von Europa auf die Azoren

Donnerstag

Ihre Reise in die Azoren beginnt ab allen größeren europäischen Flughäfen. Nach einem Zwischenstopp in Lissabon bringt Sie Ihr Anschlussflug in knapp 2½ Stunden nach Horta auf Faial. Unsere Reiseleitung holt Sie ab und bringt Sie in Ihr gebuchtes Hotel. Sollten Sie es wünschen, ist auch eine frühere Anreise möglich, spätestens am Freitag sollten Sie aber in Horta sein. Aufgrund von immer möglichen Verspätungen, Flugausfällen, Streiks oder auch einfach nur einem verspäteten Koffer mit für den Reiseerfolg wertvoller Ausrüstung raten wir von einer zu knappen Anreise aber grundsätzlich ab.



Tag 2: Einen Tag lang Horta und Faial Island erkunden

Freitag

Der heutige Puffertag steht ganz im Zeichen von Faial: Nehmen Sie einen Mietwagen und erkunden Sie die Insel auf eigene Faust, oder lassen Sie uns zusammen mit unserem Partner vor Ort einen geführten Tagesausflug für Sie organisieren. Es gibt unendlich viel zu entdecken. Zu den spektakulärsten Highlights gehört der *Vulcão dos Capelinhos*. Auch der Besuch der großen *Caldera* in über 1.000 Metern Höhe mit dem erloschenen, 500 Meter tiefen Krater ist lohnenswert! Die Zeit für einen unvergesslichen Ausflug quer über die Insel sollten Sie heute jedenfalls investieren.



Tag 3: Das Abenteuer beginnt ...

Samstag

Der Vormittag steht zu Ihrer freien Verfügung. Der Transfer zur S.Y. *Saildive* erfolgt (ausnahmslos) gegen 17:00 Uhr, das Schiff steht im Hafen von Horta zum Boarding bereit. Nach dem ausführlichen Schiffs- und Tauchbriefing für die nächsten Tage bauen Sie entspannt Ihre Kamera- & Tauchausrüstung zusammen, um für die nächsten Tage bestens gerüstet zu sein. Lassen Sie sich mit einem guten Abendessen und einem Glas Bier oder Wein am chilligen Lounge-Deck verwöhnen. Relaxen Sie und genießen Sie die Atmosphäre der Azoren und den Start Ihrer einwöchigen Tauchabenteuer.



WATERWORLD-SPECIALS: Erfahrung und Kompetenz seit 1997

Werner Thiele KG * Rettenbergstrasse 32 * AT 6114 Kolsass
 Office: +43 (0) 52 24 / 67 455 * Cell: +43 (0) 664 / 234 67 46
 info@waterworld.at * www.waterworld.at



day by day

Sommer 2020

Tag 4 bis Tag 9: Tauchen in den Azoren

Sonntag - Freitag

Sechs Tage lang erkunden Sie nun die besten Tauchspots entlang der Küsten von *Faial*, *Pico* und *São Jorge*. Unzählige Top-Spots wurden hier im Laufe der letzten Jahre entdeckt und es erwartet Sie das breite Passepartout der atlantischen Unterwasserwelt, die zumindest landschaftlich ein wenig an das Mittelmeer erinnert - nur mehr zu bieten hat, vor allem im Bereich der Großfischbegegnungen: Rochen, Delfine, Mobulas, Fischschwärme und riesige Zackenbarsche findet man ebenso wie Kraken, bunte Fahnenbarsche & Papageifische oder auch exotisch wirkende Nacktschnecken und Krustentieren. Dazu gibt es viele Muränen und seltsam anmutende Kreaturen wie die großen Seeteufel, die man als Taucher sonst eigentlich eher aus Norwegen kennt.

Da die Azoren vulkanischen Ursprungs sind gibt es Lava-Tunnel, bizarre Riffe und unzählige Grotten, Bögen und Höhlen sowie tief eingeschnittene Canyons zu bestaunen. Speziell im Sommer, wenn die Sicht außerordentlich gut sein kann, werden Unterwasserfotografen begeistert sein!

Sowie das Wetter es zulässt wird die **S.Y. Saildive** Kurs auf die weit vor der Küste liegende *Princess Alice Bank* nehmen, wo sie im Regelfall dann mindestens zwei volle Tage lang bleibt. Zurück an der Küste betachen Sie mitunter spannende Wracks aus dem 2. Weltkrieg ebenso wie aus dem 15. und 16. Jahrhundert. Weitere Untiefen wie die Condor Bank werden, wenn das Wetter es zulässt, betachtet - denn Grossfische wie Haie, Schildkröten oder auch Rochen gibt es auf den Azoren vor allem offshore zu erleben.



Tag 10: Heimreise oder Verlängerung?

Samstag

Sie verlassen das Schiff um 08:30 Uhr. Für jene Reisetilnehmer, die kein Anschlussprogramm geplant haben, geht es direkt zum Flughafen mit Abflug am Vormittag und Ankunft in Mitteleuropa am Abend. Alternativ können Sie entweder eine weitere Woche an Bord bleiben oder Faial & Pico mit einer der ortsansässigen Tauchbasen betachen bzw. einfach nur die schönen Inseln mitten im Atlantik von Land aus erkunden. Gerne beraten wir Sie unverbindlich zu den unterschiedlichen Möglichkeiten, die natürlich individuell auf die von Ihnen gewünschten Tage angepasst werden können.



WATERWORLD-SPECIALS: Erfahrung und Kompetenz seit 1997

Werner Thiele KG * Rettenbergstrasse 32 * AT 6114 Kolsass
Office: +43 (0) 52 24 / 67 455 * Cell: +43 (0) 664 / 234 67 46
info@waterworld.at * www.waterworld.at



S.Y. Saildive by WATERWORLD

Termine & Hinweise - Saison 2020

Folgende Termine stehen exklusiv bei WATERWORLD zur Verfügung

Azoren 2020 - I	4. - 11. Juli 2020	Azoren 2020 - V	1. - 8. August 2020
Azoren 2020 - II	11. - 18. Juli 2020	Azoren 2020 - VI	8. - 15. August 2020
Azoren 2020 - III	---- Break Week ----	Azoren 2020 - VII	15. - 22. August 2020
Azoren 2020 - IV	25. Juli - 1. August 2020	Azoren 2020 - VIII	22. - 29. August 2020

Boarding immer Samstag von 17:00 - 18:00 Uhr

*=Ausnahme 18. Juli (Mid-Season Break & Recovery Week)

Disembarkation ist ausnahmslos Samstag um 08:30

Voraussetzungen für die Reiseteilnahme (Taucher)

- * Minimum Ausbildung AOWD bzw. CMAS **
- * Minimum Erfahrung: 80 geloggte Tauchgänge
- * Solo-Tauchgänge oder Deko-Tauchgänge sind verboten
- * *Rescue Diver* oder höhere Ausbildung, alternativ *Deep Diver Special* um an der Princess Alice Bank (35m+) zu tauchen. Für den Tauchplatz *Shrimp Cave* sind diese Ausbildungslevels ebenfalls ident Voraussetzung.
- * Taucher unter 18 sowie über 75 Jahren nur nach vorheriger Absprache und Vorlage von Logbuch & Brevetierungskopien

Wichtige Hinweise:

- * Sie werden an Bord von einer erfahren dreiköpfigen Crew, bestehend aus Skipper (Kapitän) Koch/Deckshand und Divemaster/Deckshand umsorgt.
- * In den Azoren können an bestimmten Tauchplätzen oder bei widrigen Wetterbedingungen schwierige Tauchbedingungen, starke Strömungen oder Seegang auftreten. Bei Schlechtwetter oder gefährlichen Tauchbedingungen entscheidet der Skipper ob getaucht werden kann oder nicht. Ist eine Ausfahrt nicht möglich, wird ein alternatives Ausflugsprogramm geboten.
- * Bei Schlechtwetter wird aus Sicherheitsgründen grundsätzlich eine der beiden in diesem Gebiet vorhandenen Marinas (Horta auf Faial bzw. Madalena auf Pico) als Nachtliegeplatz angelaufen.
- * Rauchen (auch elektronische Zigaretten) ist an überall an Bord verboten und nur an Land möglich.



WATERWORLD-SPECIALS: Erfahrung und Kompetenz seit 1997

Werner Thiele KG * Rettenbergstrasse 32 * AT 6114 Kolsass
Office: +43 (0) 52 24 / 67 455 * Cell: +43 (0) 664 / 234 67 46
info@waterworld.at * www.waterworld.at



Empfohlene Anreisehotels

Hotel do Canal ****

Das 4-Sterne-Boutique-Hotel «Do Canal» befindet sich in Horta auf der Insel Faial direkt am Yachthafen und ist nur 4 Gehminuten vom Strand entfernt. Die Unterkunft begrüßt Sie mit Panoramaaussicht auf den Berg Pico und die Bucht. WLAN nutzen Sie in allen Bereichen des Hotels kostenfrei. Bei der Ankunft erhalten Sie eine bevorzugte Behandlung und eine Flasche Mineralwasser.

Alle 103 Zimmer verfügen neben WLAN-Internetzugang (kostenlos) auch über Minibars und Flachbildfernseher mit Kabelempfang. Daneben stehen Ihnen folgende Annehmlichkeiten zur Verfügung: Zimmerservice, kostenloses Mineralwasser und Haartrockner.



Hotel Horta ****

Das vor kurzem renovierte «Hotel Horta» mit Aussicht auf die Insel Pico bietet Zimmer mit einem Balkon, einen großen Garten und einen Außenpool. Dank der ausgezeichneten Lage im Herzen von Horta ist das Hotel (ebenso wie das «Do Canal») zu Fuß nur wenige Minuten entfernt vom Regionalmuseum, Scrimshaw-Museum und Hafen. Ebenfalls nur 2 km entfernt befinden sich das Walmuseum.

Alle 80 Zimmer verfügen neben WLAN-Internetzugang (kostenlos) auch über Balkone und LCD-Fernseher mit Kabelempfang. Daneben stehen Ihnen folgende Annehmlichkeiten zur Verfügung: Zimmerservice, Haartrockner und kostenlose Toilettenartikel.

Azoris Faial Garden ****

Das «Azoris Faial Garden» liegt in einem Park am Rande der Altstadt, wenige Gehminuten vom Strand. Freuen Sie sich auf Innen- und Außenpools und den atemberaubenden Blick auf den Yachthafen und den Ponta do Pico. Das Restaurant bietet Panoramablick auf den Atlantik sowie Frühstücksbuffet und Mittag- & Abendessen à la carte mit portugiesischen Spezialitäten. Es gibt eine Snackbar und ein Café, einen Tennisplatz und ein Fitnesscenter samt Whirlpool und Sauna.

Alle 131 Zimmer verfügen über WLAN (kostenlos), Minibar und Kabel-TV. Alle Zimmer haben Balkon mit Poolblick. Zimmerservice, Haartrockner und Safes stehen Ihnen zur Verfügung.



WATERWORLD-SPECIALS: Erfahrung und Kompetenz seit 1997

Werner Thiele KG ✨ Rettenbergstrasse 32 ✨ AT 6114 Kolsass
Office: +43 (0) 52 24 / 67 455 ✨ Cell: +43 (0) 664 / 234 67 46
info@waterworld.at ✨ www.waterworld.at



*Highlights am Anreisetag
... die man auf Faial nicht versäumen sollte!*

Der Vulkan von Capelinhos

An der äußersten Westspitze von Faial wurde 1957/58 der *Vulcao dos Capelinhos* geboren. Der nahe gelegene, 1903 erbaute Leuchtturm wurde teilweise verschüttet aber blieb wie durch ein Wunder stehen. *Ponta dos Capelinhos* steht im krassen Gegensatz zur sonst grünen Insel: 60 Jahre nach dem Ausbruch ähnelt das Gebiet immer noch einer Mondlandschaft. Wer sich einen Überblick verschaffen will, hat vom Leuchtturm den besten Ausblick. Im Dokumentationszentrum wird die Entstehungsgeschichte des Vulkans beschrieben. Aber Achtung: Die Inselfspitze ist nur mit dem Mietwagen erreichbar!



Die Caldera von Faial

Keinesfalls sollte man auf einen Besuch der *Caldera von Faial* verzichten: Man erreicht den alten Vulkankrater in rund 40 Minuten mit dem Mietwagen, ein Wanderweg führt rund um den Vulkankrater. Zu beachten ist, dass das gesamte Kratergebiet zur *Reserva Natural de Caldeira do Faial* gehört. In diesem großen Naturschutzgebiet gilt es als selbstverständlich, dass die Wanderer auf den vorgegebenen Wegen bleiben und Pflanzen weder gepflückt noch beschädigt werden. Der spontane Abstieg auf den Grund des Kraters ist verboten. Wer dies möchte, muss sich bei der Naturparkverwaltung anmelden und bekommt bei Erlaubnis einen Guide zugewiesen.

Inselrundfahrt mit dem Mietwagen

Faial bietet sich förmlich an für eine Inselrundfahrt auf eigene Faust, auch wenn man nur einen Tag dort ist. Neben den oben erwähnten beiden vulkanischen Highlights gibt es noch viel zu entdecken: Halten Sie an der roten Windmühle *Vento da Lomba da Conceição* und genießen Sie den Ausblick vom *Miradouro da Ribeira das Cabras*. Der Blick in die Tiefe und über die Weite des Atlantiks ist atemberaubend. Nachmittags sollten Sie am *Hafen von Praia do Porto Pim* vorbeischaun, abends am *Yachthafen von Horta*. Das kleine *Peter Café* gilt zwar unter Weltumsegler als „der“ Insidertreffpunkt, wirklich sehenswert ist aber eher das *Scrimshaw Museum* einen Stock höher.



WATERWORLD-SPECIALS: Erfahrung und Kompetenz seit 1997

Werner Thiele KG * Rettenbergstrasse 32 * AT 6114 Kolsass
Office: +43 (0) 52 24 / 67 455 * Cell: +43 (0) 664 / 234 67 46
info@waterworld.at * www.waterworld.at



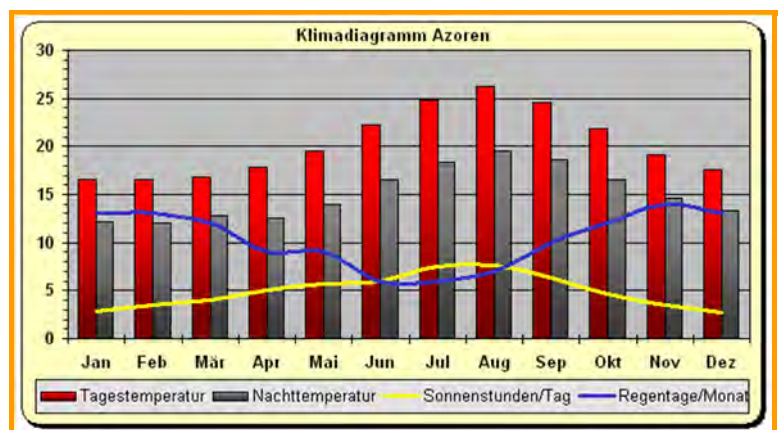
Lageplan, Klima & beste Reisezeit



Klima & Reisezeit

Das subtropische Klima auf den Azoren ist für unser Wetter in Europa ausschlaggebend und sorgt für eine reichhaltige Fauna & Flora auf dem gesamten Archipel. Das Wetter kann sehr wechselhaft sein, als beste Reisezeit gilt der Sommer (Juli & August). Regen, Nebel sowie Wind können dennoch vorkommen.

Die Temperaturen an Land liegen im Sommer bei ca. 24° Celsius (max. 27° Celsius), die Wassertemperaturen meist zwischen 22 und 24° Celsius. Die Sichtverhältnisse können täglich wechseln, jedoch liegen diese meist bei 20 bis 40 Metern. Mit einem 6-7mm-Semidry Anzug ist man auch im Sommer, speziell bei mehreren Tauchgängen pro Tag, bestens bedient.



WATERWORLD-SPECIALS: Erfahrung und Kompetenz seit 1997

Werner Thiele KG ✨ Rettenbergstrasse 32 ✨ AT 6114 Kolsass
 Office: +43 (0) 52 24 / 67 455 ✨ Cell: +43 (0) 664 / 234 67 46
 info@waterworld.at ✨ www.waterworld.at



Ihr Schiff, die S.Y. Saildive

Der 14 Meter lange Hochseekatamaran **«S.Y. Saildive»** aus der Lagoon 450F-Serie wurde 2017/2018 in Frankreich gebaut und ist ein komfortables Schiff für wenige Gäste: 8 Passagiere finden in vier kleinen Doppelkabinen in den beiden Auslegern Platz. Die Heckkabinen sind etwas größer, die Bugkabinen können auch als Einzelkabinen genutzt werden. Alle Kabinen sind vom Salon aus zu erreichen, haben große Rumpffenster und sind mit einem eigenen Badezimmer (Dusche, WC) ausgestattet. Eine Klimaanlage ist in den Azoren nicht nötig.

Die U-förmige Pantry sorgt für hohen Komfort auf See, mit großen Kochfeldern, großzügiger Arbeitsplatte und einigen Verstaumöglichkeiten, zudem gibt es eine optimierte Zugänglichkeit zwischen Cockpit und Pantry. Zwei kleine Motoren mit je 57 PS sorgen dafür, dass die S.Y. Saildive auch dann zügig Ihren Weg zwischen den nahe beieinander liegenden Tauchplätzen bewältigt, wenn einmal Flaute ist. Mit 129m² Segelfläche am Wind schießt sie jedoch förmlich über das Wasser, wenn die Motoren nicht verwendet werden. Wegen des Tauchens wird jedoch zeitsparend viel mit Motor gefahren. Das Schiff ist auf modernstem Stand in Sachen Sicherheit & Technik: Satellitentelefon, VHF-Radio, Tiefensonar, Radar, GPS, EPIRB sowie Hochseerettungsinsel, Sauerstoff & Erste Hilfe Kit sind ebenso vorhanden wie Wi-Fi, Boat Sound System, 220V und USB in allen Kabinen. Ein 3,60m Beiboot mit 30 PS ist vorhanden.



WATERWORLD-SPECIALS: Erfahrung und Kompetenz seit 1997

Werner Thiele KG ✨ Rettenbergstrasse 32 ✨ AT 6114 Kolsass
Office: +43 (0) 52 24 / 67 455 ✨ Cell: +43 (0) 664 / 234 67 46
info@waterworld.at ✨ www.waterworld.at



KABINEN

S.Y. Saildive

Die elegante und effiziente Gestaltung der vier Doppelkabinen schafft die perfekte Unterkunft für Ihre Reise. Wahlweise können alle Kabinen als Doppel- oder mittels eines kleinen Trennbrettes als Zweibettkabinen konfiguriert werden. In den ansprechend gestalteten und eleganten Kabine finden Paare ebenso wie allein oder zusammen mit Freunden reisende Taucher entspannenden und erholsamen Schlaf. Die für einen Katamaran typischen und naturgemäß etwas kleinen Kabinen sind der perfekte Ort um in völliger Privatsphäre Videos am kabineneigenen Flachbildschirm anzusehen, Musik zu hören, zu lesen oder einfach nur zu schlafen. Die großen Rumpfenster sorgen dafür, dass Sie immer alles im Blick haben und schaffen neben einer angenehmen Atmosphäre einen hellen, lichtdurchfluteten Raum. Jede Kabine verfügt über ein abgetrenntes kleines Badezimmer mit Handwaschbecken, Dusche & WC. Saubere Handtücher stehen jederzeit zu Ihrer Verfügung. Stauraum ist, dem Naturell eines Katamarans entsprechend, in den Kabinen in sehr geringem Maß vorhanden. Jede Kabine verfügt zudem über USB-Anschluss sowie Nachttischlampen. Der Aufenthalt an Bord wird für Sie hier sicher zum erholsamen und wohltuenden Erlebnis. Ihre Koffer werden, nachdem Sie ausgepackt haben, im Lager der S.Y. Saildive an Land für die Dauer Ihrer Reise sicher verwahrt.



WATERWORLD-SPECIALS: Erfahrung und Kompetenz seit 1997

Werner Thiele KG ✨ Rettenbergstrasse 32 ✨ AT 6114 Kolsass
Office: +43 (0) 52 24 / 67 455 ✨ Cell: +43 (0) 664 / 234 67 46
info@waterworld.at ✨ www.waterworld.at



INNEN- & AUSSENBEREICH

S.Y. Saildive

Egal ob Sie Ihren Tag mit Tauchen, Schnorcheln, Lesen, Sonnenbaden oder einfach nur Relaxen verbringen: An Bord der *S.Y. Saildive* werden Sie sich immer wohl umsorgt fühlen. Das Trampolin-Vordeck und die beiden Ausleger laden jederzeit dazu ein, einen Blick über das Meer zu werfen, oft spielen Delfine in den Bugwellen der beiden Kiele.

Gepflegte Liegebereiche am Vordeck sowie am Kajütendach, ein kleiner Sofabereich im Salon sowie der überdachte und schattige Sitzbereich am Heck stehen für Ihr Wohlbefinden bereit. Auf diesem eleganten Katamaran können Sie die atemberaubende Location in immer neuen Facetten & Bildern vorbeiziehen lassen, während Sie die warmherzige Gastfreundschaft an Bord genießen. Lehnen Sie sich zurück und genießen Sie das sanfte Schaukeln des großen Schiffes in den Wellen, wenn die *S.Y. Saildive* entlang der Vulkanküste dahingleitet. Mitunter genießen Sie es, wenn das Schiff segelt: Unter vollen Segeln hören Sie dann nur den Wind, kein Motorgeräusch stört dann mehr Ihr Urlaubserlebnis.



WATERWORLD-SPECIALS: Erfahrung und Kompetenz seit 1997

Werner Thiele KG ✨ Rettenbergstrasse 32 ✨ AT 6114 Kolsass
Office: +43 (0) 52 24 / 67 455 ✨ Cell: +43 (0) 664 / 234 67 46
info@waterworld.at ✨ www.waterworld.at



Deckplan
S.Y. Saildive



WATERWORLD-SPECIALS: Erfahrung und Kompetenz seit 1997

Werner Thiele KG ✨ Rettenbergstrasse 32 ✨ AT 6114 Kolsass
Office: +43 (0) 52 24 / 67 455 ✨ Cell: +43 (0) 664 / 234 67 46
info@waterworld.at ✨ www.waterworld.at

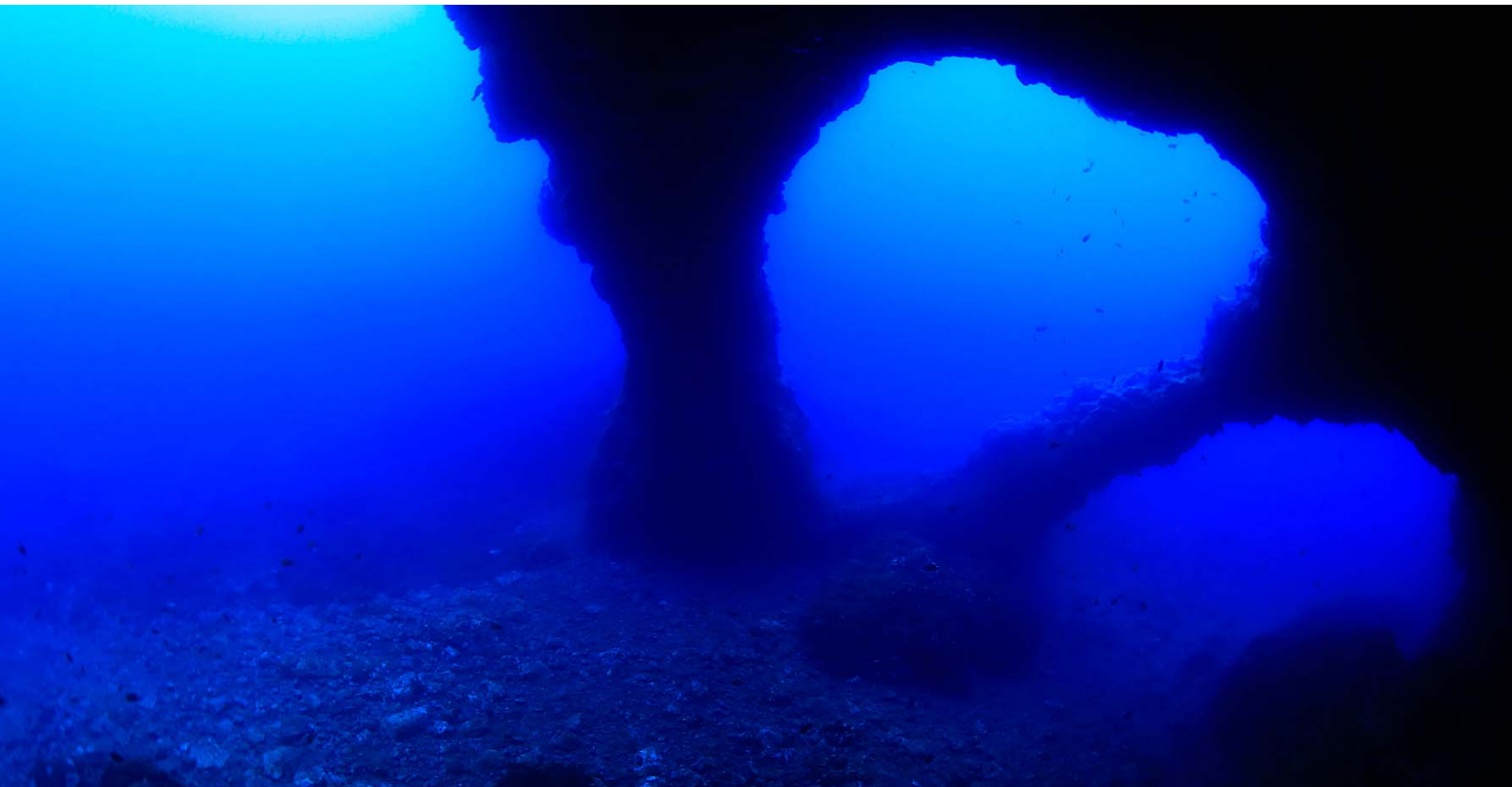


Tauchen auf den Azoren

S.Y. Saildive

Die Azoren gelten als ein Tauchgebiet mit außergewöhnlichen Besonderheiten und werden dennoch erst nach und nach entdeckt. Viele der Riffe, Untiefen, Wracks und Küstenabschnitte sind noch unbetaucht und spannende Explorer-Tauchgänge sind auf den Fahrten der *S.Y. Saildive* eigentlich fast immer möglich. Als eines der vielfältigsten Tauchgebiete im Atlantik haben die Azoren zudem einiges mehr zu bieten als man vermuten würde: Die gesamte Inselwelt des Archipels ist vulkanischen Ursprungs und entsprechend fotogen präsentiert sich die Unterwasserlandschaft: Schroffe Felsformationen aus erkalteter Lava mit vielen Höhlen, Grotten, Lava-Tunneln, Bögen und Überhängen prägen das Bild entlang der meisten Küstenabschnitte der einzelnen Inseln.

Seegras- & flacher Kelpartenbewuchs kennzeichnen die Unterwasserwelt zudem. Die sehr hohe Artenvielfalt der geologisch gesehen sehr jungen Inseln ist zwar nicht vergleichbar mit jener von tropischen Gebieten, ähnelt dafür aber sehr stark jener des Mittelmeeres, allerdings mit nordatlantischen Einflüssen. Zu sehen gibt es unter anderem Muränen, Zackenbarsche, Drücker-, Kugel- und Papageifische. Hinzu kommen Mollusken und Krustentiere sowie Meeressäuger. Bis heute sind vor den Küsten des Archipels zudem bereits 38 unterschiedliche Wal- und Delphinarten gesichtet worden. Bedingt durch den warmen Golfstrom tummeln sich um die Inseln etwa 500 Fischarten, wodurch die Azoren eines der fischreichsten Gebiete der Welt sind.



WATERWORLD-SPECIALS: Erfahrung und Kompetenz seit 1997

Werner Thiele KG ✳ Rettenbergstrasse 32 ✳ AT 6114 Kolsass
Office: +43 (0) 52 24 / 67 455 ✳ Cell: +43 (0) 664 / 234 67 46
info@waterworld.at ✳ www.waterworld.at

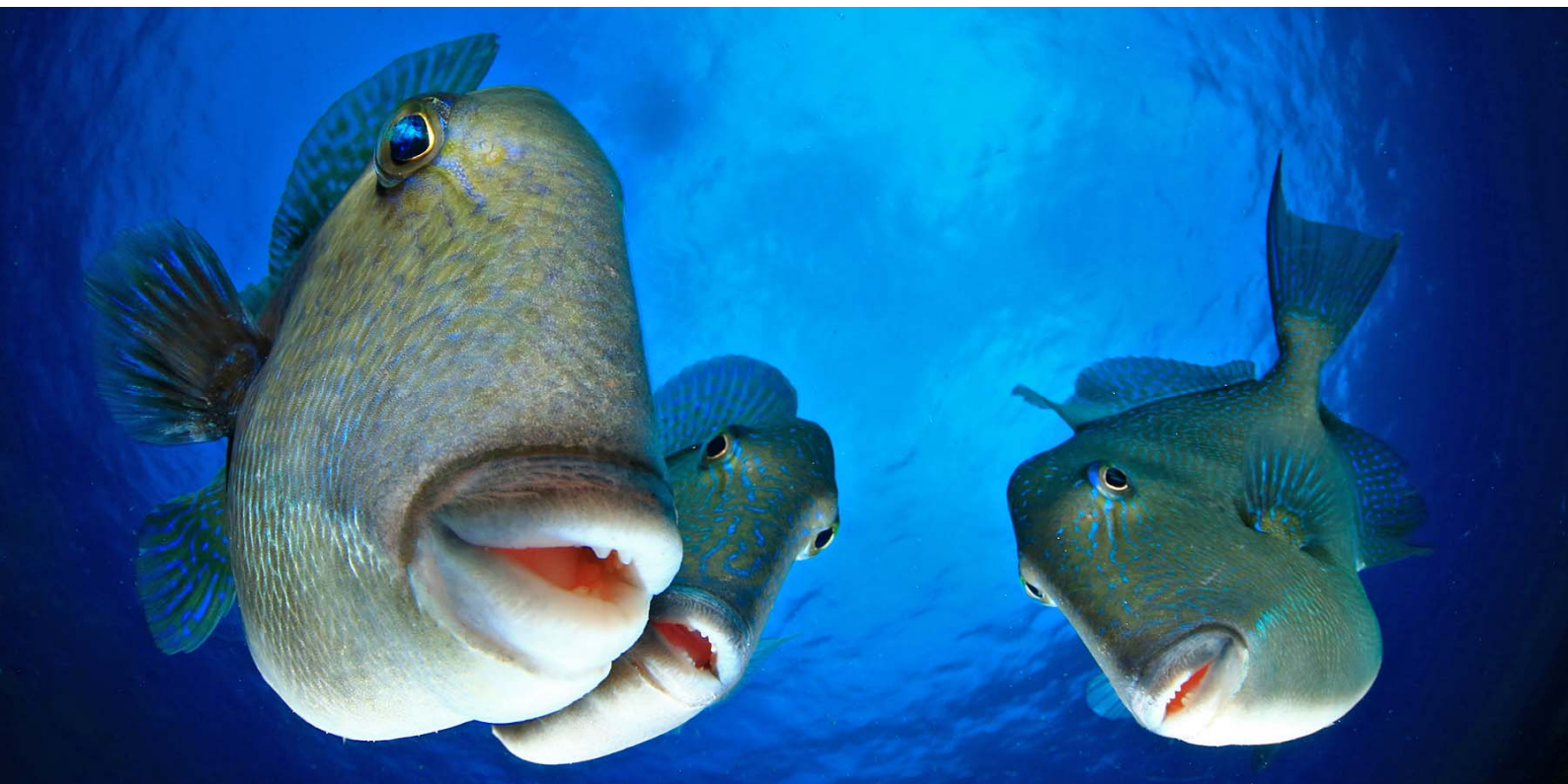


Tauchen auf den Azoren

S.Y. Saildive

Die rund um Faial, Pico und São Jorge liegenden Tauchplätze sind großteils nahe beieinanderliegend, somit werden die Fahrzeiten zwischen diesen so kurz gehalten wie möglich. Lediglich die weiter vor der Küste liegenden Untiefen wie die *Princess Alice Bank*, *Condor Bank*, *Monte Submarino Gigante*, *Banco Açores* sowie *Monte Submarino João de Castro* bedürfen einer etwas längeren Anfahrt, die aber ohnedies nur bei gutem Wetter möglich ist. Gefahren wird im Regelfall nur tagsüber, nachts liegt die *S.Y. Saildive* gut vertäut an einem der geschützten Nachtliegeplätze. Aufgrund der geographischen Lage mitten im Atlantik und fernab aller Kontinentalmassen bieten die Azoren fast immer, speziell aber im Sommer hervorragende Sicht. Das azurblaue Wasser mit Temperaturen die im Juli und August durchaus um die 22°C bis 25°C betragen, beeindruckt mit Sichtweiten die mitunter unglaubliche 30 bis 50 Meter erreichen können.

Getaucht wird ausschließlich vom Mutterschiff aus. Die beiden Einstiegsbereiche an den Auslegern sind gut geeignet um rasch und unkompliziert in, aber auch aus dem Wasser zu gelangen. Nach einem gründlichen Briefing können Sie zu zweit im eigenverantwortlichen Buddyteam aber immer in Sichtweite des Divemaster abtauchen, der Sie an die besten Spots führen wird. Nach Ihren Tauchgängen können Sie eine warme Süßwasserdusche nehmen, Snacks sowie Getränke stehen bereits bereit. Der Platz an dem Sie leben und an dem Sie tauchen ist nur einen großen Schritt voneinander entfernt: Sie genießen einen Tauchurlaub, in dem Ihnen von der stets bemühten Crew so viel wie möglich abgenommen wird. Die Einhaltung der Briefings ist gerade an den offshore liegenden Tauchplätzen jedoch oberstes Gebot!



WATERWORLD-SPECIALS: Erfahrung und Kompetenz seit 1997

Werner Thiele KG ✨ Rettenbergstrasse 32 ✨ AT 6114 Kolsass
Office: +43 (0) 52 24 / 67 455 ✨ Cell: +43 (0) 664 / 234 67 46
info@waterworld.at ✨ www.waterworld.at



Legende im Atlantik: Die Princess-Alice-Bank

Die Princess Alice Bank ist eine Untiefe, welche ca. 45 Seemeilen (83km) südwestlich von Faial liegt. Hier regiert das Blau, nur an guten Tagen sind die Spitzen der Vulkane von Pico und Faial in der Ferne zu erkennen. Der Unterwasserberg vulkanischen Ursprungs wurde 1896 auf einer Forschungsfahrt des monegassischen Prinzen Albert I. entdeckt und nach seiner Tochter benannt. Seit damals galten die Gewässer rund um den versunkenen Unterwasserberg als herausragende Fischgründe, vor einigen wenigen Jahren wurde dieser magische Ort auch vom Tauchsport entdeckt und hat speziell bei Unterwasserfotografen und Filmteams inzwischen Weltruhm erlangt. Der höchste Punkt der Princess Alice Bank liegt auf ca. 35 Metern Tiefe, doch hierher kommt man nicht um am Grund nach Nacktschnecken zu suchen.

Die Tauchgänge an der Princess Alice Bank finden immer im Blauwasser statt. Mobulas leben hier in riesigen Schulen mit oft bis zu 50 Individuen und mehr, Blauhaie und auch Makos werden gelegentlich gesehen. Oft reicht es zwischen den Tauchgängen nur zu schnorcheln, speziell wenn Delfine in der Nähe sind.

Die schwierigste Problematik an diesem einzigartigen Tauchplatz ist die wetterabhängige Abgelegenheit weit vor der Küste. Richtig Spaß hat man hier vor allem an ruhigen Tagen, wenn kein oder kaum Wind geht und das Wetter sowie die See perfekt sind. Aus diesem Grund beobachtet der erfahrene Skipper der *S.Y. Saildive* die Wettervorhersage immer ganz genau, um die idealen Tage in Ihrer Tauchwoche zu erwischen. **Nur wenn das Wetter passt**, kann das Schiff diesen exponierten Platz ansteuern, bleibt dann aber nach Möglichkeit zwei Tage vor Ort, wenn es gewünscht wird auch länger.



WATERWORLD-SPECIALS: Erfahrung und Kompetenz seit 1997

Werner Thiele KG ✨ Rettenbergstrasse 32 ✨ AT 6114 Kolsass
Office: +43 (0) 52 24 / 67 455 ✨ Cell: +43 (0) 664 / 234 67 46
info@waterworld.at ✨ www.waterworld.at



Haie, Delfine, Wale

Ein paar wichtige Punkte die man wissen sollte

Auf den Azoren leben sehr viele Grossfische, wie diverse Haiarten, Delfine und auch Wale. Für die Interaktion gelten teilweise sehr klare Regeln, bzw. muss man bei den Haien auch mit «Aromatherapie» nachhelfen um sie zu erleben:

Haie: Verschiedene Hochsee-Haiarten bevölkern die Azoren. Berühmt ist das Gebiet für seine Blauhaie, aber auch Makos, Hundshaie und andere Arten. Da die wunderschönen eleganten Räuber aber vor allem weit vor der Küste leben, sieht man sie meist nur an den exponierten Tauchplätzen, allen voraus «Condor Bank» oder auch «Princess Alice Bank». Wie überall auf der Welt sind die Tiere sehr scheu, und müssen daher mit Fischabfällen animiert werden. Egal ob Sie mit einer der Tauchbasen von Land aus oder mit der S.Y. Saildive zu den Haibegegnungen fahren: Alle Anbieter füttern, anders sind Hochseehaie nicht vor die Maske oder die Kamera zu bekommen.

Delfine: Meist begleiten Delfine die S.Y. Saildive, oft werden sie auch vor Anker gesehen. Mit den Delfinen kann - wenn es die Bedingungen erlauben - jederzeit geschnorchelt werden. Der Skipper entscheidet aber, auch wegen der Sicherheit, wann man ins Wasser gehen kann ohne sich selbst oder seine Mitreisenden bzw. die Ausfahrt zu gefährden.

Wale: Gleichwohl es in den Azoren viele Wale gibt, ist es NICHT gestattet ins Wasser zu gehen oder einfach in begeisterter Euphorie vom Schiff zu springen. Ihr Gastgeber würde seine Lizenz verlieren. Wenn Sie Wale unter Wasser fotografieren oder erleben wollen, führt kein Weg an einem Permit der Regierung der Azoren vorbei. Gerne können wir dabei behilflich sein, es sei aber gesagt, dass die Vorgaben sehr streng sind.



WATERWORLD-SPECIALS: Erfahrung und Kompetenz seit 1997

Werner Thiele KG ✳ Rettenbergstrasse 32 ✳ AT 6114 Kolsass
Office: +43 (0) 52 24 / 67 455 ✳ Cell: +43 (0) 664 / 234 67 46
info@waterworld.at ✳ www.waterworld.at



*Tauchen in den Azoren
Die Tauchplätze der S.Y. Saildiver*



WATERWORLD-SPECIALS: Erfahrung und Kompetenz seit 1997

Werner Thiele KG ✳ Rettenbergstrasse 32 ✳ AT 6114 Kolsass
Office: +43 (0) 52 24 / 67 455 ✳ Cell: +43 (0) 664 / 234 67 46
info@waterworld.at ✳ www.waterworld.at



Azorentief was nun?

Die Azoren sind leider auch berühmt-berüchtigt dafür, dass das sogenannte **Azorentief** den Wünschen der Taucher immer wieder einmal einen gehörigen Strich durch die Rechnung machen kann. Selbst im Hochsommer (d.h. Juli und August) kann das Wetter mitunter schlagartig schlecht werden. Regen, Nebel, vor allem aber viel, oft sehr viel Wind machen dann Tauchausfahrten nicht nur ungemütlich, sondern auch gefährlich. Bei hohen Wellen, starkem Wind und wenig Sicht will kein Kapitän im pelagischen Blau Taucher aufsammeln - und nur unvernünftige Taucher würden bei so einem Wetter ins Wasser wollen. Der Skipper der S.Y. Saildive ist in den Azoren geboren, kennt das Wetter und die Anzeichen dafür seit seiner Kindheit und ist die oberste Instanz, wenn es darum geht eine Ausfahrt zu verschieben, generell abzusagen bzw. das Schiff, wenn nötig in einen sicheren Hafen zu stellen.

Damit Ihr Aufenthalt und Urlaub dennoch zu einem spannenden Erlebnis wird, ist natürlich gesorgt: Wann immer der (im Sommer eher seltene Fall) einer «Wetterschicht» eintritt, kümmert sich das engagierte Team rund um Paolo & Lisa natürlich umgehend darum, den Gästen an Bord ein Alternativprogramm an Ausflügen anzubieten. Diese Landausflüge finden dann sowohl auf Faial als auch auf Pico, manchmal sogar auf São Jorge statt. Im Regelfall werden die Landausflüge von unserer Reiseleiterin Lisa organisiert, durchgeführt und betreut. Sie erleben an solchen Schlechtwettertagen die Vielfalt der Azoren, ihre Gebräuche, kulturellen Highlights und versteckten Geheimnisse - und das ganz auf die kleine Gruppe abgestimmt, abseits der Trampelpfade und mit viel Lokalkolorit!



WATERWORLD-SPECIALS: Erfahrung und Kompetenz seit 1997

Werner Thiele KG ✨ Rettenbergstrasse 32 ✨ AT 6114 Kolsass
Office: +43 (0) 52 24 / 67 455 ✨ Cell: +43 (0) 664 / 234 67 46
info@waterworld.at ✨ www.waterworld.at



Ihre Reiseleitung vor Ort

Ihre Zufriedenheit ist unser höchster Lohn

Wir legen bei unseren Gruppenreisen sehr großen Wert darauf, dass Sie ein möglichst perfektes Erlebnis haben und immer gut betreut sind. In den Azoren werden Sie an Bord der S.Y. Saildive von einer erfahrenen dreiköpfigen Crew umsorgt. Aufgrund der geringen Kapazität des Schiffes setzen wir ab der Sommersaison 2020 an Bord keinen eigenen Reiseleiter bzw. FotoPRO mehr ein. Paolo, der Skipper & Eigner, spricht hervorragend englisch und ist immer um Ihre Wünsche bemüht. Da das Schiff zudem mindestens jeden 2. Tag in der Marina von Horta anlegt, haben wir für Sie und Ihre Wünsche oder Bedürfnisse zusätzlich eine regionale Reiseleitung vor Ort, mit welcher wir in stetem Kontakt sind.

Unsere regionale Reiseleitung

Mrs. Lisa MEDEIROS

Lisa Medeiros wurde 1985 in Faial geboren, verbrachte ihre Kindheit aber auf Pico. Nach Ihrem Studium am Festland kehrte sie zurück und zog vor 12 Jahren nach Faial. Die ausgebildete Sportlehrerin betreibt in Horta ihr eigenes Fitnessstudio und ist Miteigentümerin der S.Y. Saildive. In Ihrer Freizeit widmet sie sich dem Erhalt der azorianischen Kultur, Bräuche & Tänze und natürlich ihrem Mann, dem Skipper der S.Y. Saildive, Paolo Gaspar. Lisa kümmert sich um alle Belange des Bootes sowie das Catering, wenn das Schiff auf See ist. Sie kennt die Azoren daher besser als jeder Reiseleiter vom Festland und ist daher die perfekte Schaltstelle als Ihr WATERWORLD-Reiseleiter vor Ort.



* Achtung *

Die beschriebenen Tagesprogramme und Abläufe dieser Tauch- & Naturreise dienen ausschließlich zu Ihrer Orientierung. Unsere Reisen haben Expeditionscharakter. Das endgültige Programm kann sich aufgrund des langen Vorlaufes und durch den Einfluss lokaler, klimatischer und politischer Verhältnisse immer leicht verändern und variieren. Die regionalen Vertragspartner dieser Reise sowie Ihre WATERWORLD-Reiseleitung entscheiden immer gemäß den Verhältnissen vor Ort und werden auch ad hoc auf aktuelle Gegebenheiten, Wetterphänomene sowie Tierbeobachtung reagieren und den Tagesablauf bestmöglich daran anpassen. Flexibilität ist von größter Bedeutung auf unseren Fernreisen mit Expeditionscharakter. Alle Aktivitäten sind von Wetter, Verfügbarkeit, örtlichen Landesbestimmungen und Umweltschutzaufgaben abhängig. Der Expeditionsplan, die Tauchgänge & Tauchplätze sowie die beschriebenen Aktivitäten werden von unseren Partnern sowie Ihrer WATERWORLD-Reiseleitung täglich besprochen, tagesaktuell überarbeitet und nach sicherem Ermessen und den Bedürfnissen der Gruppe umgesetzt. Das oben beschriebene Programm entspricht der sorgfältigen Planung und den Informationsgrundlagen bei der Programmerstellung im September 2019. Etwaige nötige Änderungen die sich durch neue Erkenntnisse, Veränderungen in der Natur, Auflagen oder Einschränkungen der Behörden vor Ort sowie derzeit weder absehbare noch sich abzeichnende Gesetzesänderungen ergeben sind aber grundsätzlich immer möglich und daher ausdrücklich kein Stornierungs- oder Minderungsgrund.

© Copyrights

© 1 image by SATA © 5 images by WIKIMEDIA © 3 images by GOOGLE MAPS © 3 images by mentioned HOTELS
© 1 image by Franco BANFI © 6 images by Michael WEBERBERGER © 1 image by Harald HOIS © 10 images by Artur TELLE
(Pottwal-Foto mit Sondergenehmigung Governo das Açores, Secretaria Reg. do Ambiente e do Mar, Direção Reg. dos Assuntos do Mar)
© 2 images by Christian KÖHLER © 4 images by Mathias WECK © 2 images by Igor STAROSVETSKIJ © 1 image by Lisa MEDEIROS
© 1 image by Peter LÖSEKE © 1 image by Paulo GASPARE © 7 images by Nicolas CLARIS © 1 image by Werner THIELE

© copyright on text & concept: WATERWORLD - WERNER THIELE KG


No image, text or part of the text of this document may be copied or used without prior written confirmation by WATERWORLD - Werner Thiele KG

WATERWORLD-SPECIALS: Erfahrung und Kompetenz seit 1997

Werner Thiele KG * Rettenbergstrasse 32 * AT 6114 Kolsass
Office: +43 (0) 52 24 / 67 455 * Cell: +43 (0) 664 / 234 67 46
info@waterworld.at * www.waterworld.at



LEISTUNGEN & PREISE

PREISE			
7 Nächte Tauch- & Naturkreuzfahrt «S.Y. Saildive» High Season		Preis p/P	Währung
Deluxe Doppel- oder Zweibettkabine Heck	Tauch- & Naturkreuzfahrt lt. Beschreibung beinhaltet: * Tauchkreuzfahrt lt. Beschreibung * Vollpension inkl. Tee, Kaffee, Wasser, Fruchtsäfte * Transfer Airport - Hotel - Schiffs Liegeplatz - Hotel - Airport * Bettwäsche & Handtücher stehen an Bord ausreichend zur Verfügung * vorgewärmte Deck-Towels nach den Tauchgängen * Kabine mit private facilities (Dusche / WC) * 5½ Tage Tauchpaket mit max. 2 - 3 TG/täglich, letzter Tag nur 2 Tauchgänge (ca. 14-16 Tauchgänge pro Woche, wetterabhängig!) * alternative Landexkursionen falls Tauchen nicht möglich ist (Wetter) * Flasche (11 Liter Alu INT & DIN), Blei, Guide * WATERWORLD Reiseleitung (regionale Vertretung) in Horta	2.350,00	€
Economy Doppel- oder Zweibettkabine Bug		2.250,00	
Luxury Einzelkabine Bug		3.350,00	
ZUSÄTZLICHE KOSTEN			
Flug Europa - Horta (Faial, Azoren) - Europa * z.B. mit Tap Air Portugal & Sata Airlines inkl. Flugsteuern, Flugverkehrssteuern und derzeitigen Kerosinzuschlägen		ca. ab 550,00	€
Hotel do Canal 4**** Standardzimmer inkl. Frühstück, Preis pro Nacht und Person Achtung: Richtpreis / exakter Preis tagesaktuell bei Buchung & lt. Zimmerkategorie		im DZ ca. ab 95,00	€
Azoris Faial Garden 4**** Standardzimmer inkl. Frühstück, Preis pro Nacht und Person Achtung: Richtpreis / exakter Preis tagesaktuell bei Buchung & lt. Zimmerkategorie		im DZ ca. ab 85,00	€
Horta Hotel 4**** Standardzimmer inkl. Frühstück, Preis pro Nacht und Person Achtung: Richtpreis / exakter Preis tagesaktuell bei Buchung & lt. Zimmerkategorie		im DZ ca. ab 65,00	€
Buchungs, Hafen- & Marineparkgebühren		50,00	€
* = Richtpreis lt. Flugplan & Preislisten 2019 inkl. Flugsteuern			
** = bei kurzfristigem oder gesundheitlichem Ausfall der Reiseleitung kein Anspruch auf Minderung			
BESTENS ABGESICHERT - mit der «Dive & Travel» Plus von DiveAssure			
	Eine Tauchversicherung ist für die Teilnahme an Tauchaktivitäten verpflichtend. Wenn Sie noch keine Tauchsportversicherung besitzen, wird diese gerne für die Dauer Ihrer Tauchtage von uns kostenfrei als Basisschutz für Sie bei der <i>DiveAssure</i> abgeschlossen. <i>DiveAssure</i> bietet allen versicherten Kunden an, diese anschließend auf den umfassenden Reiseschutz <i>Dive & Travel Plus</i> inkl. 100% Stornoschutz, Schutz gegen Sturm, medizinische Tauchunfähigkeit u.v.m. zu erweitern, um Ihre Reise immer bestmöglich abzusichern. Sprechen Sie uns dazu an - wir beraten Sie gerne!		
Preisänderungen und Irrtümer vorbehalten. Es gelten unsere AGB			
Extras vor Ort	* persönliche Ausgaben wie Leihhausrüstung, Souvenirs & Trinkgelder, alkoholische Getränke & Softdrinks an Bord * ggf. Mietwagen auf Faial * auf Wunsch Vor- oder Anschlussprogramm * alle Leistungen welche hier nicht als inkludiert angeführt sind		
Preisänderungen und Irrtümer vorbehalten. Aus formalen Gründen möchten wir darauf hinweisen, dass es sich nicht um eine Pauschalreise handelt, sondern um eine Zusammenstellung einzelner Reisebausteine. Die jeweiligen Leistungsträger / Veranstalter entnehmen Sie bitte den einzelnen Reiseleistungen.			

WATERWORLD-SPECIALS: Erfahrung und Kompetenz seit 1997

Werner Thiele KG * Rettenbergstrasse 32 * AT 6114 Kolsass
 Office: +43 (0) 52 24 / 67 455 * Cell: +43 (0) 664 / 234 67 46
 info@waterworld.at * www.waterworld.at