

# Waterworld

FEEL THE ELEMENTS



## Truk Lagoon

M.Y. Truk Master

24. Dezember 2020 - 7. Jänner 2021

10 Nächte an Bord - 9 Tauchtage

max. 16 Teilnehmer

[www.waterworld.at](http://www.waterworld.at)



## Truk Lagoon & die Japanische Geisterflotte

### Big History: unsere Truk Lagoon-Expeditionen!

Eigentlich würde heute wohl kaum jemand Truk Lagoon kennen, hätte hier im 2. Weltkrieg nicht eine der größten Pazifikschlachten stattgefunden, welche dieses weitab von allem gelegene Inselparadies zu einer der bekanntesten Wracktauchdestinationen der Welt gemacht hat. Dabei begann alles mit einem Irrtum bzw. einer Fehleinschätzung, nämlich jener irrigen Meinung der japanischen Admiralität, Truk wäre für die Amerikaner unauffindbar.

Truk ist heute einer von vier Bundesstaaten der Föderierten Staaten von Mikronesien. (Yap, Truk, Kosrae & Pohnpei). Rund 4.000 Kilometer südöstlich der Philippinen und acht Grad nördlich des Äquators gelegen bündelt es die Vorzüge eines tropischen Archipels mit dem Artenreichtum kontinentaler Gewässer. In der Meeresbrise rauschende Kokospalmen treffen auf hohe Vulkanklippen und traumhafte Strände, die gängigen Südseeklischees in nichts nachstehen.

Truk Lagoon war im 2. Weltkrieg Stützpunkt der Japaner im Pazifik und fungierte dabei als sicherer Hafen für Reparaturen sowie als Umschlagplatz für Nachschub, ein Umstand der vor allem auf der strategisch wichtigen Lage auf halbem Weg zwischen Hawaii und den Philippinen beruht. Am 17. Februar 1944 überfielen die Amerikaner Truk: Die Task-Force 58, eine Gruppe von neun Flugzeugträgern, begleitet von Kreuzern, Zerstörern und Unterseebooten führte den Angriff unter dem Decknamen „Operation Hailstone“ auf die in der Lagune ankernden Schiffe mit Hauptgewicht auf die 4. Imperiale Flotte durch. Der massive Angriff dauerte annähernd zwei Tage und eine Nacht, wobei es eine ununterbrochene Bombardierung durch Flugzeuge von den Flugzeugträgern und Torpedobeschuss durch die Begleitflotte gab. Am Ende des Angriffs waren mehr als 400 japanische Flugzeuge zerstört und ca. 60 Schiffe versenkt.

Auf atemberaubenden Touren können Sie mit uns nun dieses legendäre Reiseziel an Bord der 2016 von Kiel auf erneuerten **M.Y. Truk Master** erkunden. Unzählige Flugzeug- sowie Schiffswracks, wie die berühmte *Fujikawa Maru*, die *San Francisco Maru* oder auch die *Nagano Maru* warten darauf von Ihnen betachtet zu werden. Truk, das ist aber auch weitaus mehr als nur „Rost“: Das Atoll und die darin liegenden Inseln bieten Ihnen Tauchen auf höchstem Niveau: Das Wasser ist angenehm warm, fast immer glasklar und faktisch ohne Strömungen. Es gibt einen unbeschreiblichen Artenreichtum und bunt belebte Riffe. Das Highlight des Atolls sind aber eindeutig die Wracks, welche seit dem Überraschungsangriff der Amerikaner auf dem Grund der weitläufigen Lagune ruhen.

Die Zeit der Kriegshandlungen ist lange vorbei. Mehr als 70 Jahre später sind die Schiffswracks von Truk beeindruckende Zeugnisse jener Zeit, die hier geschichtlich eingefroren wurde. Die legendäre «Geisterflotte von Truk Lagoon», wie sie heute von Tauchern aus aller Welt genannt wird, ist jedenfalls eines der beeindruckendsten Tauchziele der Welt.



**WATERWORLD-SPECIALS: Erfahrung und Kompetenz seit 1997**

Werner Thiele KG ✨ Im Kerschbäumer 23 ✨ AT-6112 Wattens  
Office: +43 (0) 52 24 / 67 455 ✨ Mobil: +43 (0) 664 / 234 67 46  
info@waterworld.at ✨ www.waterworld.at



day by day  
24. - 27. Dezember 2020

ca. 12 Nächte MIKRONESIEN: TRUK LAGOON

- \* Anreise via Tokio, Taipei oder Seoul \* 1 Nacht in Guam und/oder 1 bis 2 Nächte in Truk Lagoon bei Anreise \*
- \* 10 Nächte Tauchkreuzfahrt auf der M.Y. Truk Master \* 9 Tage Tauchpaket Truk Lagoon \*
- \* Auf Wunsch Anschlussprogramm in Yap, Guam oder Palau \*

### Tag 1 & 2: Von Europa nach Weno (Chuuk)

#### 24. und / oder 25. Dezember 2020 (flugplanabhängig!)

Ihre Reise nach Truk Lagoon beginnt in Europa ab allen größeren Flughäfen mit Zubringerflügen nach Frankfurt und Weiterflug nach Seoul oder Taipeh. Ihre Ankunft in Taipeh / Seoul ist im Regelfall am Folgetag. Nach einem kurzen Aufenthalt geht es weiter nach Guam und von hier nach Truk. Ihre Ankunft in Truk ist je nach Flugplan am späten Abend oder nächsten Morgen. Ein kurzer Transfer bringt Sie in das nur wenige Fahrminuten entfernte *Blue Lagoon Bay Resort* wo Sie sich von der Anreise ausruhen können. Sollten Sie es wünschen ist auch eine frühere Anreise möglich.



### Tag 3: Ankunft und Erholung in Truk

#### 26. Dezember 2020

Ihren ersten Tag in Truk sollten Sie nützen, um sich zu akklimatisieren und den Jetlag zu verringern. Genießen Sie einen erholsamen Tag am Strand oder Pool. Sollten Sie nach der Anreise schon wieder fit sein, können Sie natürlich auch die Insel erkunden. Der Tag steht dann ganz im Zeichen der Kriegsschauplätze an Land und einem ersten Ausflug in die Geschichte des Pazifikkrieges. Sie finden ausreichend Zeit um die Insel zu erforschen. Die Vielfalt von Truk (oder auch „Chuuk“ wie es die Einheimischen nennen) und die vielen Eindrücke lassen sicher keine Langeweile aufkommen!



### Tag 4: Boarding & Safaristart

#### 27. Dezember 2020

Der Vormittag steht zu Ihrer freien Verfügung. Der Transfer zur *M.Y. Truk Master* erfolgt dann gegen 14:00 Uhr. Nach dem ausführlichen Schiffs- und Tauchbriefing für die nächsten Tage bauen Sie entspannt Ihre Kamera- & Tauchausrüstung zusammen, um für die nächsten Tage bestens gerüstet zu sein. Lassen Sie sich mit einem reichhaltigen Abendessen und einem tropischen Cocktail am Sonnendeck verwöhnen, relaxen Sie im Sonnenuntergang und genießen Sie, am Ende der Welt angekommen, nun vollends die Atmosphäre Mikronesiens und den Start Ihrer Tauchkreuzfahrt!



**WATERWORLD-SPECIALS: Erfahrung und Kompetenz seit 1997**

Werner Thiele KG \* Im Kerschbäumer 23 \* AT-6112 Wattens  
Office: +43 (0) 52 24 / 67 455 \* Mobil: +43 (0) 664 / 234 67 46  
info@waterworld.at \* www.waterworld.at



day by day

28. Dezember 2020 - 7. Jänner 2021

## Tag 5 bis 13: Die Wracks von Truk Lagoon

**28. Dezember 2020 - 5. Jänner 2021**

An 9 Tauchtagen erkunden Sie nun intensiv die weltberühmten Wracks von Truk Lagoon. Bis zu 4 Tauchgänge pro Tag werden angeboten, wobei der letzte Tauchgang des Tages ein Dämmerungs- oder Nachtauchgang ist. Die M.Y. Truk Master ankert in der Nähe der zu betauchenden Wracks an fixen Bojen, bzw. werden diese von den Beiboote angesteuert. Der Ab- und Aufstieg zu den Wracks erfolgt immer entlang der Bojen bzw. Ankerleinen.

Der erste Tauchgang des Tages führt Sie in der Regel zu den etwas tiefer liegenden Wracks der 4. Imperialen Japanischen Flotte, wie der *Nippo Maru*, *Reyo Maru*, *San Francisco Maru* oder *Nagano Maru*. Der zweite und dritte Tauchgang führt Sie an die auf maximal 40 Meter (Grund) liegenden Wracks, so z.B. die *Heian Maru*, *Kansho Maru*, *Rio de Janeiro Maru* oder auch die *Unkai Maru* (um einige stellvertretend zu nennen).

Der Nachtauchgang wird gerne an unkomplizierten aber hochinteressanten Wracks gemacht, deren Aufbauten üppig bewachsen sind. Legendar sind z.B. Nachtauchgänge an der *Fujikawa Maru*, in deren Laderäumen auch noch japanische *Zero*-Jagdflugzeuge stecken.

Neben den Wracks gibt es natürlich alles zu sehen, was das tropische Meer hier zu bieten hat: Bunte Nacktschnecken und jede Menge Makrolebewesen gehören dazu ebenso wie große Rochen, Fischschwärme, gelegentliche Mantas und natürlich auch immer wieder vereinzelt Haie.



## Tag 14 und 15: Von Truk nach Europa

**6. und 7. Jänner 2021**

Für all jene Reiseteilnehmer, die kein Anschlussprogramm geplant haben, geht es ab Weno via Guam und Tokio, Taipeh oder Seoul zurück nach Europa. Ihre Ankunft in Europa ist am 7. Jänner 2021. Alternativ können Sie natürlich auch länger in Truk oder auf einer der anderen Inseln Mikronesiens bleiben und dort auch weiter tauchen, z.B. in Palau an Bord der M.Y. Rock Island Aggressor oder M.Y. Ocean Hunter III, welche beide spannende Touren vor Palau anbieten. Gerne beraten wir Sie dazu unverbindlich.



**WATERWORLD-SPECIALS: Erfahrung und Kompetenz seit 1997**

Werner Thiele KG \* Im Kerschbäumer 23 \* AT-6112 Wattens  
Office: +43 (0) 52 24 / 67 455 \* Mobil: +43 (0) 664 / 234 67 46  
info@waterworld.at \* www.waterworld.at



## Stopover bei Anreise Guam & Weno

Je nach Flugplan, Flugrouting oder auch der gewählten Airline kann es sein, dass Sie entweder in Guam oder auf Chuuk (in selten Fällen in beiden Orten) zwischennächtigen müssen, bevor Ihre Tauchsafari startet. Wir werden uns immer darum bemühen, Ihre Anreise so einfach, bequem und komplikationsfrei wie möglich zu gestalten, aber die Flugpläne machen manchmal Zwischenübernachtungen nötig - denn Truk wird nicht jeden Tag angefliegen. Noch heute hat sich Truk jenen Nimbus eines der abgelegensten Orte der Welt erhalten, der schon die Japaner vor bald 80 Jahren auf das kleine Atoll aufmerksam gemacht hatte.

Guam ist die größte und südlichste Insel des Marianen-Archipels im westpazifischen Ozean. Sie ist ein Territorium der USA. Bekannt geworden ist die Insel durch die dort befindliche strategisch wichtige «Andersen Air Force Base», einen Luftwaffenstützpunkt der USAF. Der Tourismus ist heute sehr bedeutend, nur Hawaii ist ein noch populäreres Ziel im Pazifik. Wegen der unberührten Korallenriffe, zahlreichen Großfischen, warmen Wassertemperaturen und guter Sicht ist Guam zudem ein beliebtes Ziel für Taucher und Schnorchler.

### Sheraton Laguna Resort, Guam

Das Resort ist der perfekte Ort, wenn Sie nach einem langen Flug Energie tanken wollen - egal ob es nur für eine Nacht ist, oder ob Sie sich entscheiden gleich ein paar Tage mit einzuplanen, um das schöne Guam über wie unter Wasser zu erforschen. Das luxuriöse 5-Sterne-Resort empfängt Sie mit einem spektakulären Blick auf das Philippinische Meer und den Pazifik. Es verfügt über zwei Außenpools, Fitnesscenter, Restaurants und eine Cocktailbar. Regionale Anbieter ermöglichen Ihnen zudem spannende Touren in die Natur und die Geschichte der exotischen Insel direkt am Marianengraben:

<http://www.discoverguamtours.com/reservation>



### Blue Lagoon Bay Resort, Weno

Das kleine 3-Sterne-Resort liegt dort, wo das Epizentrum der Operation Hailstone stattfand, umgeben von den Resten der alten Bunkeranlagen und inmitten eines wunderschönen Palmenhaines. 54 großzügig angelegte Zimmer stehen den Gästen zur Verfügung, es gibt ein Restaurant, Truks größte (landgestützte) Tauchbasis und natürlich alle nötigen Annehmlichkeiten wie WLAN oder die Organisation von spannenden Ausflügen in die Umgebung. Die Sonnenuntergänge hier sind atemberaubend. Das Blue Lagoon Bay Resort kann ehrlicherweise nur als „einfache“ aber beste Unterkunft in Truk bezeichnet werden. Luxus wie auf Guam gibt es in Truk nicht.



**WATERWORLD-SPECIALS: Erfahrung und Kompetenz seit 1997**

Werner Thiele KG ✨ Im Kerschbäumer 23 ✨ AT-6112 Wattens  
Office: +43 (0) 52 24 / 67 455 ✨ Mobil: +43 (0) 664 / 234 67 46  
info@waterworld.at ✨ www.waterworld.at



*Damals...*

*...1944*

In den 1930er Jahren entdeckte das japanische Militär Mikronesien als perfekten strategischen Ausgangspunkt für die Einsätze ihrer Seestreitkräfte im Krieg gegen die USA. Truk Lagoon wurde zum Stützpunkt für alle weiteren Operationen. Durch seinen natürlichen Hafen und mehrere Gruppen von vulkanischen Inseln konnte man die Lagune gegen Angriffe und Einsicht durch die Amerikaner verteidigen.

Truk wurde immer weiter ausgebaut und im zweiten Weltkrieg die strategische Kommandozentrale für alle Luft- und Seemanöver. Beinahe alle großen Angriffe gegen Amerika wurden von Truk Lagoon aus gestartet. Auch der Angriff auf Pearl Harbour wurde von Truk Lagoon aus geplant und durchgeführt. Das Truk Atoll wurde für Japan zum Stützpunkt für die gesamten Seestreitkräfte, eine riesige Armada aus Schlacht- und Transportschiffen, Flugzeugen und vieles mehr.

Am 4. Februar 1944 gelang es zwei amerikanischen Aufklärungsflugzeugen vom Typ PB4Y bei einem fotografischen Überflug der Lagune die japanische Flotte abzubilden. Die Bilder des Überfluges zeigten riesige Mengen an Kriegs- und Versorgungsschiffen. Man hatte zwar gewusst, dass die japanische Flotte dort einen militärischen Stützpunkt hatte. Dass sich aber beinahe die gesamte japanische Seemacht in dieser Lagune befand, damit hatte niemand gerechnet.

Den Japanern war der Überflug nicht unverborgen geblieben und rasch versuchte man die Flotte so gut es ging mobil zu machen. Tatsächlich hat der natürliche Hafen von Truk aber für den Fall einer eiligen Flucht einen großen Nachteil: die enge Einfahrt in die Lagune, durch die alle Schiffe auch wieder hinausmussten. Die Schiffe der Kaiserlichen Japanischen Marine, das Flaggschiff der 2. Flotte, das Schlachtschiff Musashi, Kreuzer, Zerstörer, Flugzeugträger, U-Boote und viele Kampfflugzeuge lagen zu diesem Zeitpunkt in der Lagune vor Anker.

Die Amerikaner erkannten, dass sie schnell handeln mussten und diesen Stützpunkt nur mit einem raschen und vernichtenden Flugzeugangriff von See und von Flugzeugträgern aus auslöschen konnte. **Operation Hailstone** war eine der aggressivsten Kriegshandlungen der Vereinigten Staaten in beiden Weltkriegen.

Am 17. Februar 1944 flogen die Amerikaner Aufklärungsflüge und begannen mit der ersten Angriffswelle. Doch die Japaner hatten bereits gehandelt und die großen Schlachtschiffe nicht mehr im Atoll. Daher wurden alle noch in der Lagune verweilenden Schiffe attackiert sowie die Start- und Landebahnen auf Truk außer Gefecht gesetzt. Es wurden unter anderem 36 Transport- und Hilfsschiffe, vier Zerstörer, fünf kleinere Kampfschiffe sowie ca. 400 Flugzeuge zerstört.



**WATERWORLD-SPECIALS: Erfahrung und Kompetenz seit 1997**

Werner Thiele KG ✨ Im Kerschbäumer 23 ✨ AT-6112 Wattens  
Office: +43 (0) 52 24 / 67 455 ✨ Mobil: +43 (0) 664 / 234 67 46  
info@waterworld.at ✨ www.waterworld.at



## *Truk Lagoon heute: Der größte Schiffsfriedhof der Welt*

**D**ie Explosionen der Torpedos, das Hämmern der Maschinengewehre: Sie sind schon lange verklungen, in Truk Lagoon ist wieder Frieden eingekehrt. Nur rund 1000 Taucher kommen jedes Jahr nach Truk Lagoon, um dieses „Wrack-Eldorado“ zu erkunden.

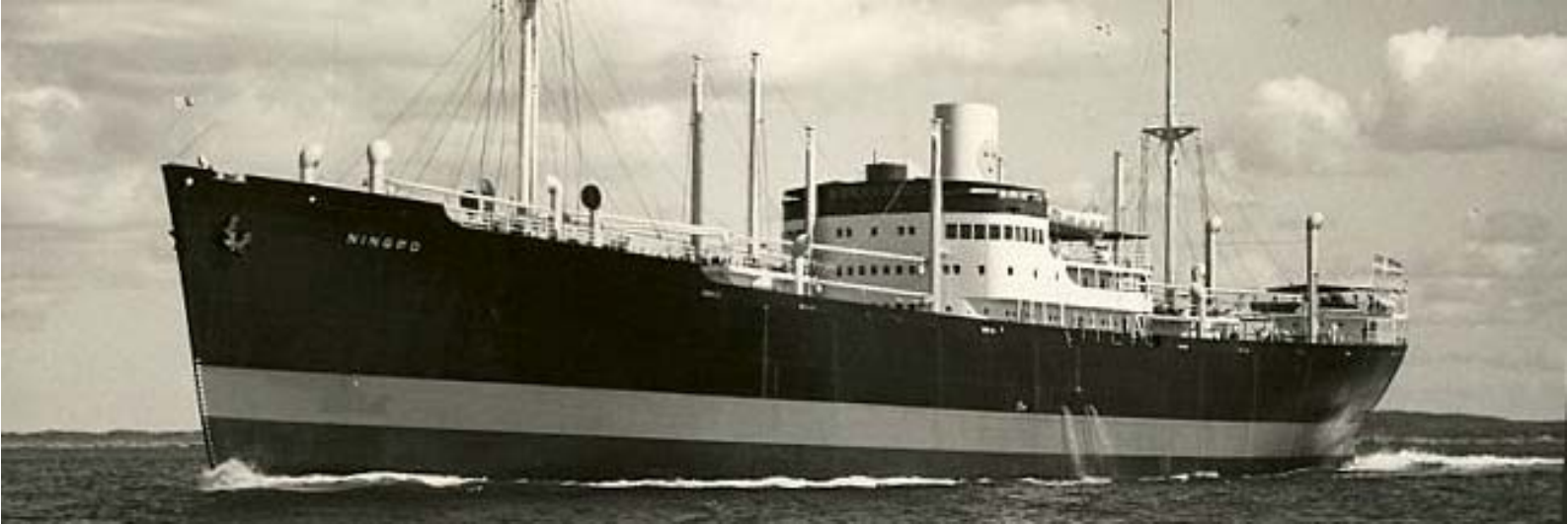
Die großteils über und über mit Korallen bewachsenen ehemaligen Kriegsschiffe liegen in Tiefen von 15 bis ca. 70 Meter. Betaucht werden überwiegend jene Schiffe die bis zu einer Kieltiefe von ca. 50 bis 60 Metern ruhen. Die Aufbauten und Ladebäume reichen teilweise bis knapp unter die Wasseroberfläche, was gerade beim Auftauchen keine Langeweile aufkommen lässt. Von den Japanern wurden vor einigen Jahren die meisten menschlichen Überreste aus den Wracks entfernt. Jede Mitnahme anderer Teile aus den Wracks ist verboten, Chuuk wurde zum offiziellen Schiffsfriedhof erklärt. Die weite Lagune ist mit maximal 80 Metern nicht sehr tief und die Flora & Fauna wäre nur in geringem Umfang vorhanden, gäbe es nicht die versenkte Kriegsflotte: Eine Vielfalt an Lebensformen hat die Wracks in über 70 Jahren zu farbenfrohen und pulsierenden Riffen transformiert, so dass sich auch für weniger an Wracks interessierte Taucher eine einzigartige Unterwasserwelt eröffnet.

Durch die geschützte Lage der Lagune kann das ganze Jahr über gut getaucht werden, Strömungen gibt es praktisch nicht. Die Wracks sind ein Unterwassermuseum, in dem es noch zehntausende Utensilien zu bewundern gibt. Es ist dies der Verdienst der umsichtigen Tauchguides welche darauf achten, dass niemand etwas mitnimmt. Die Wracks befinden sich alle in der Innenlagune von Truk und liegen (von einigen Ausnahmen abgesehen) in gut betauchbaren Tiefen zwischen 15 bis 60 Metern. Die Mehrheit der versenkten Schiffe sind für den Kriegseinsatz umgebaute Frachter, die durchwegs mit Bewaffnung versehen waren, zudem aber die Laderäume oft bis oben hin voll mit Kriegsgerät und Nachschub für die Front hatten, was heute ein atemberaubendes Bild bietet. Egal ob es die Panzer am Deck der *San Francisco Maru*, die meterlangen U-Boot-Torpedos im Bauch der *Heian Maru*, das Porzellan der *Unkai Maru*, die Autos in den Laderäumen der *Hoki Maru*, die vielen Munitionsdepots oder da und dort menschliche Gebeine sind die eine tragische Geschichte erzählen, eines haben sie alle gemeinsam: Die Faszination der Geschichte eben dieser Wracks macht die Tauchgänge hier nicht nur zu einzigartigen Unterwassererlebnissen, sondern lässt darüber hinaus Bilder im Kopf entstehen, die man nicht mehr so schnell los wird. Es ist fast, als sähe man durch den Rost hindurch und die Schiffe in ihrer vollen Pracht, wie sie immer noch in der Lagune stehen, vor dem großen Angriff und dem Aufprall der Torpedos...



**WATERWORLD-SPECIALS: Erfahrung und Kompetenz seit 1997**

Werner Thiele KG ✨ Im Kerschbäumer 23 ✨ AT-6112 Wattens  
Office: +43 (0) 52 24 / 67 455 ✨ Mobil: +43 (0) 664 / 234 67 46  
info@waterworld.at ✨ www.waterworld.at

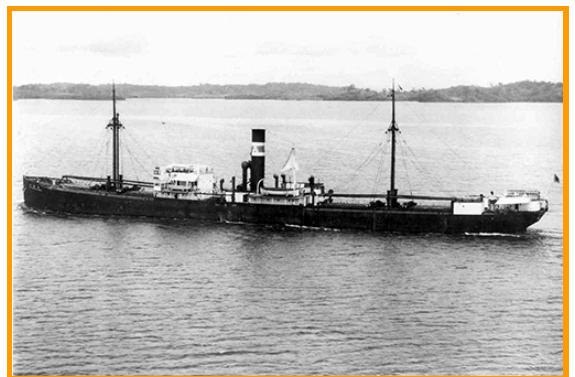


*History par:*  
*Die schönsten Wracks von Truk*

**San Franzisko Maru**

**42 - 64m**

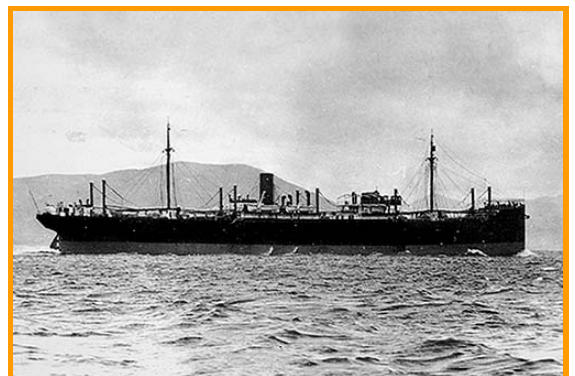
Der Parade-Tauchgang in Truk ist ein Besuch der San Franzisko Maru: Der 117m Frachter steht aufrecht in der Lagune auf einer Tiefe von 64 Metern. Das Schiff ging nach mehreren 500kg-Bomben Treffern sofort in Flammen auf und sank mit dem Heck voran. Die fotogene Deckladung umfasst PKW, LKW und Kampfpanzer. Die Laderäume sind voll mit Minen, Torpedos, Bomben, Artillerie, Panzerabwehr- und Kleinwaffenmunition, Flugzeugmotoren sowie Öl- und Benzinfassern. Auf der Backbordseite des Wracks steht ein Panzer. Zwei weitere Panzer auf der Steuerbordseite zeigen deutliche Spuren des Feuers. Sie sind offenbar übereinander gerutscht als das Schiff sank und wurden dabei stark beschädigt.



**Hoki Maru**

**2 - 50m**

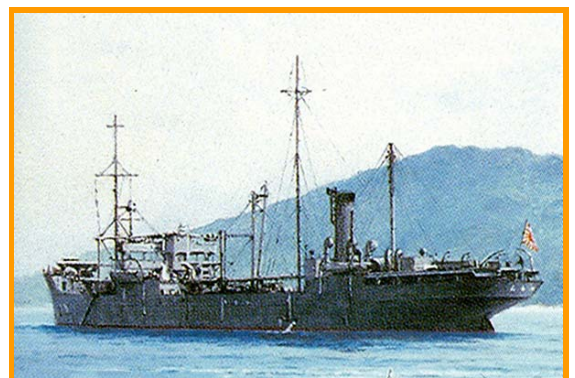
Die 1921 in Schottland als «M/V Hauraki» für eine neuseeländische Reederei gebaute Hoki Maru war ab 1942 als Beuteschiff für Japan im Einsatz. Östlich von Eten Island lädt das auf Kiel stehende Wrack zu entspannten Tauchgängen ein: Ihr Mast reicht bis auf 2m, das Deck liegt bei 36m und der Kiel steht auf 50m. In Ihren Laderäumen finden sich auf 3 Decks vor allem viele Fahrzeuge, unter anderem eine Diesel-Walze, 4 Isuzu-94 LKWs, 2 Komatsu-Traktoren sowie 2 kleine, sehr seltene Bulldozer. Flugzeug-Sternmotoren, Munition, Waffen und alle möglichen Artefakte sind zu finden. Die Hoki Maru zählt somit sicher zu den schönsten und vor allem motivreichsten Wracks der Lagune.



**Nippo Maru**

**18 - 48m**

Eines der beliebtesten Wracks von Truk ist sicherlich der 107m lange, mit etwas Schlagseite nach Steuerbord auf Kiel stehende Frachter Nippo Maru: Die Aufbauten beginnen schon in 27m, das Deck befindet sich auf durchschnittlich 36m, der Kiel steht auf 38m. An Deck befinden sich ein fotogener Panzer sowie 3 herausragend gut erhaltene Flugabwehr-Haubitzen. Als besonderer Leckerbissen gilt die leicht zu betauchende Brücke des Schiffes: Hier befinden sich der schön verkrustete Schiffstelegraf sowie der Steuerstand. In den Laderäumen des Schiffes warten alle Arten von Munition, Bomben (ohne Zünder), Waffen und Alltagsgegenstände wie Bierflaschen darauf abgelichtet zu werden. Große Kanonen am Bug & Heck sowie die Reste eines LKW machen klar: Ein Tauchgang reicht hier selten.



**WATERWORLD-SPECIALS: Erfahrung und Kompetenz seit 1997**

Werner Thiele KG ✨ Im Kerschbäumer 23 ✨ AT-6112 Wattens  
 Office: +43 (0) 52 24 / 67 455 ✨ Mobil: +43 (0) 664 / 234 67 46  
 info@waterworld.at ✨ www.waterworld.at





## *History par: Die schönsten Wracks von Truk*

### **Heian Maru**

**11 - 33m**

Die 155m lange Heian Maru wurde ursprünglich 1930 als Passagier- & Frachtschiff gebaut, jedoch 1941 requiriert und zum Begleitschiff für U-Boote adaptiert. Sie war für die damalige Zeit unglaublich schnell und setzte auf ihrer Jungfernfahrt einen neuen Rekord für die Pazifiküberquerung nach Seattle. Die Passagiere reisten im englischen Luxus-Stil. Noch heute findet man tief im Wrack verborgene Hinweise darauf, z.B. in Form des außerordentlich feinen Tafelgeschirrs. Sie liegt auf der Steuerbordseite, die Laderäume mit Torpedos, Artilleriemunition sowie U-Boot-Teleskopen sind ebenso gut zugänglich wie der Maschinenraum, in welchem man heute noch die sterblichen Überreste des Maschinisten findet. Die Heian Maru ist das größte Wrack in Truk.



### **Rio de Janeiro Maru**

**9 - 35m**

Die 1930 gebaute und 140m lange Rio de Janeiro Maru war vor dem 2. Weltkrieg ein Passagierschiff, welches Kreuzfahrten zwischen Japan, Nord- und Südamerika sowie Südafrika anbot. Bis zu 1.140 Passagiere und 150 Mann Besatzung fanden auf 8 Decks Platz. 1940 zum Begleit- & Versorgungsschiff für U-Boote umfunktioniert, ereilte sie am 18. Februar 1944 um Mitternacht nach zwei Volltreffern ihr Schicksal. Das große Wrack liegt heute seitlich auf der Steuerbordseite in 40m Wassertiefe. Die Aufbauten beginnen schon in 12m, sie ist einfach zu betauen und zählt zu den schönsten Wracks der Lagune. In ihren Laderäumen finden sich Unmengen von Sake-Flaschen und riesige Geschützrohre. Besonders fotogen sind die frei stehenden 4-Propellerschrauben und das riesige Heckgeschütz.



### **Fujikawa Maru**

**5 - 37m**

Von der «Fuji», wie sie oft liebevoll genannt wird, sagt man sie wäre eines der 10 schönsten Wracks der Welt. Das umgebaute 133m lange Passagier- & Frachtschiff steht auf Kiel in leicht zu betauender Tiefe und ist üppig bewachsen. Besonders beeindruckend sind die große Bugkanone, in ihren Laderäumen finden sich (für den Transport zerlegte) japanische Zero-Kampflugzeuge, Ersatzpropeller, Gewehre, Gasmasken und wie immer jede Menge Munition & Sake-Flaschen. Der Maschinenraum und die Brücke galten einst als die besten von Truk, sind aber beim Taifun 2015 teilweise kollabiert. Die Mannschaftsräume kann man immer noch einfach betauen, die Badewanne in den Offiziersunterkünften ist legendär.



**WATERWORLD-SPECIALS: Erfahrung und Kompetenz seit 1997**

Werner Thiele KG ✨ Im Kerschbäumer 23 ✨ AT-6112 Wattens  
Office: +43 (0) 52 24 / 67 455 ✨ Mobil: +43 (0) 664 / 234 67 46  
info@waterworld.at ✨ www.waterworld.at



## *History par: Die schönsten Wracks von Truk*

### **Fumitsuki «29»**

**27 - 39m**

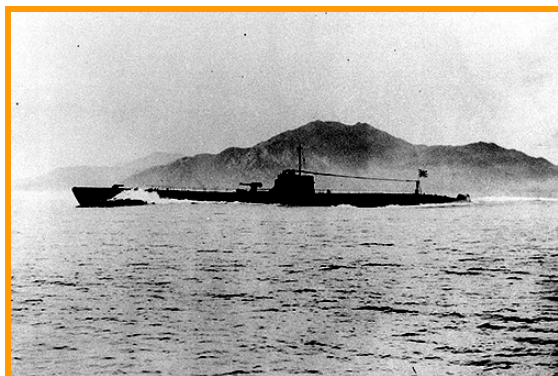
Die 97m lange Fumitsuki war ein Zerstörer der Mutsuki-Klasse der Kaiserlich-Japanischen Marine. Im Pazifikkrieg unterstützte sie u.a. die japanischen Landungen in der Schlacht um die Philippinen. Das Schiff sank nach einer wilden Verfolgungsjagd 1944 im Zuge von Operation Hailstone, 29 Mann Besatzung kamen dabei ums Leben. Heute liegt sie auf Kiel im Sand in einer Tiefe von 39 Metern und ist relativ einfach zu betreten. Aufgrund Ihrer Größe und Lage kann die Fumitsuki normalerweise in einem Tauchgang erkundet werden. Ihre Kanonen sowie der Bug und die Schrauben sind traumhaft schön bewachsen und ein beliebtes Fotomotiv. Munition, Geschirr, persönliche Artefakte und Gebrauchsgegenstände laden ebenso wie die Granatwerfer zum Fotografieren ein.



### **Submarine I-169 «Shinohara»**

**35 - 42m**

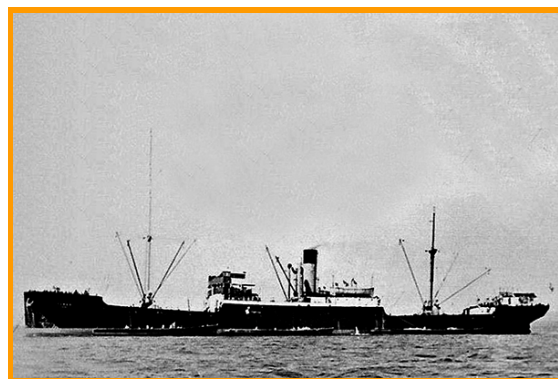
Das U-Boot der japanischen Marine wurde während des Angriffs wohl eher versehentlich von der eigenen Mannschaft versenkt, indem beim Alarmtauchgang zu Beginn des Angriffs darauf vergessen wurde die Lüftungsröhre zu schließen. Noch Tage nach dem Angriff wurde versucht, das U-Boot mittels Stahltrossen zu bergen - aber vergeblich. I-169 wurde zum nassen Grab für über 100 Mann Besatzung (offiziell 83, aber 1944 wurden 32 Tote sowie in den 70er Jahren weitere 70 Schädel geborgen). Fotogen sind heute die großen Schrauben am Heck des riesigen U-Bootes, der umgekippte Turm sowie die Bewaffnung. Die Stahltrossen des Bergeversuches sind noch immer vorhanden und erinnern an das Drama welches sich hier im Februar 1944 abgespielt hat.



### **Unkai Maru No. 6**

**25 - 40m**

Der 1905 in England gebaute und 1911 nach Japan verkaufte 93m lange Frachter sank schon am ersten Tag der Operation Hailstone. Ein Lufttorpedo sowie mehrere Angriffswellen durch Kampfflieger ließen dem großen Schiff keine Chance. Seit damals steht die Unkai Maru fotogen und aufrecht am Meeresgrund vor der Insel Uman. Die Aufbauten beginnen schon in 25m, das Deck ist auf 30m, womit die Unkai Maru ideal für einen Nachmittagstauchgang ist. In ihren Laderäumen finden sich noch immer Helme, Stiefel und jede Menge Geschirr, teilweise mit dem 5-zackigen Stern der japanischen Infanterie. Ein beliebtes Fotomotiv ist auch die große Bugkanone, die üppig bewachsen ist. Im vorderen Bereich des Schiffes findet man zudem große Lampen Waffen und Munition.



**WATERWORLD-SPECIALS: Erfahrung und Kompetenz seit 1997**

Werner Thiele KG ✨ Im Kerschbäumer 23 ✨ AT-6112 Wattens  
Office: +43 (0) 52 24 / 67 455 ✨ Mobil: +43 (0) 664 / 234 67 46  
info@waterworld.at ✨ www.waterworld.at



## *Ihr Schiff, die M.Y. Truk Master*

Die 37 Meter lange und ursprünglich in Italien auf der Luxuswerft *Codecasa* gebaute **M.Y. Truk Master** ist ein Schiff aus der Flotte der **Master Liveboards**, einem Schwesterunternehmen der Siren Fleet, und steht wie diese unter dem Management von **Worldwide Dive and Sail**. 2015 bis 2016 wurde die vorher als ‚Astral Star‘ fahrende Yacht unter der Aufsicht des erfahrenen Betreibers vollständig erneuert und an die Bedürfnisse von Tauchsafaris adaptiert. Das Schiff ist auf dem modernsten Stand der Technik ausgerüstet um den Ansprüchen der Master Fleet und ihrer Gäste gerecht zu werden. Mit ihren ansprechenden und geräumigen Kabinen ist die M.Y. Truk Master ein schwimmendes Tauchhotel. Ein seit Jahren bewährtes Safari-Konzept, 100%ige Ausrichtung auf die Bedürfnisse und Wünsche von Tauchern und guter Service machen sie zu einem Garant für gelungene Tauchreisen. Seit Ende 2016 versieht sie Ihren Dienst in Truk und ermöglicht ab 2018 saisonal auch spannende, gut betreute Tauchsafaris auf hohem Niveau in Bikini.



**WATERWORLD-SPECIALS: Erfahrung und Kompetenz seit 1997**

Werner Thiele KG ✨ Im Kerschbäumer 23 ✨ AT-6112 Wattens  
Office: +43 (0) 52 24 / 67 455 ✨ Mobil: +43 (0) 664 / 234 67 46  
info@waterworld.at ✨ www.waterworld.at



## Ihr Schiff, die M.Y. Truk Master

Mit einer Reisegeschwindigkeit von bis zu 10 Knoten fährt die M.Y. Truk Master die besten Tauchplätze und schönsten Wracks von ganz Truk Lagoon an. Das geräumige Stahlschiff bietet ausreichend Platz für 16 Gäste in 8 zweckmäßig ausgestatteten und ansprechend gestalteten Kabinen. Einem Schiff dieser Klasse entsprechend verfügt jede Kabine über ein privates Badezimmer (Dusche mit Warmwasser und WC), und eine individuell regulierbare Klimaanlage. Eine Standard- sowie zwei Premium-Zweibettkabinen liegen im Unterdeck; vier weitere Premiumkabinen befinden sich am Hauptdeck (davon sind drei wahlweise mit zwei Einzel- oder einem Doppelbett ausgestattet, die vierte mit fix getrennten Betten). Eine Deluxe-Doppelkabine mit Ehebett befindet sich am Oberdeck. Zu den besonderen Annehmlichkeiten der Haupt- & Oberdeckkabinen gehört die Panoramaaussicht. Anders als auf den Bikini-Touren werden in Truk Lagoon alle 16 Plätze vergeben.

Zwei schnelle Tauchboote sowie die Logistik auch für technische Tauchgänge sind an Bord der M.Y. Truk Master Standard. Geräumige und gut ausgestattete Kamerastände mit Druckluftanschluss, große Wasserbecken sowie ausreichend Stauraum und Lademöglichkeiten auf der Foto- & Videostation erfreuen die Fotografen und Filmer. Der geräumige Salon mit Restaurant und Bar am Hauptdeck, eine kleine Bibliothek mit ausgewählten Büchern und ein Sonnendeck mit Liegestühlen runden das Platzangebot des Schiffes ab. Der Salon ist selbstverständlich mit Flatscreen & HiFi-Anlage ausgestattet. Kulinarisch wird man mit reichhaltigen Mahlzeiten und kleinen Snacks zwischen den Tauchgängen verwöhnt. Die abwechslungsreichen Speisen werden dabei hauptsächlich mit frischen, lokalen Zutaten zubereitet. Der Menüplan umfasst Besonderheiten der lokalen Küche ebenso wie internationale Gerichte. Besondere Essenswünsche wie z.B. *vegetarisch* können gerne und nach vorheriger Absprache und Anmeldung berücksichtigt werden. Softdrinks, Fruchtsäfte, Kaffee und Tee sind inkludiert. Die M.Y. Truk Master ist ein durchdachtes Schiff welches kaum Wünsche offen lässt: Wer möchte, genehmigt sich an der Bar einen Drink, begutachtet die Fotoausbeute oder zieht sich zur Entspannung auf das Sonnendeck zurück. Vielleicht darf es ja auch ein exotischer Cocktail sein den Sie mit Freunden oder dem Partner / der Partnerin genießen?! 11 Crew-Mitglieder sind an Bord der M.Y. Truk Master um Ihr Wohl bemüht. Genießen Sie die Sicherheit, den Komfort und die Unbeschwertheit einer einzigartigen Tauchkreuzfahrt.



**WATERWORLD-SPECIALS: Erfahrung und Kompetenz seit 1997**

Werner Thiele KG ✨ Im Kerschbäumer 23 ✨ AT-6112 Wattens  
Office: +43 (0) 52 24 / 67 455 ✨ Mobil: +43 (0) 664 / 234 67 46  
info@waterworld.at ✨ www.waterworld.at



## *↳ Kabinen ↳ M.Y. Truk Master*

**E**gal ob Sie sich für eine der Premiumkabinen am Haupt- oder im Unterdeck oder die Standard (Bug) Kabine im Unterdeck entscheiden, alle bieten viel Komfort und sind schön. Wahlweise bieten ein großes Doppelbett oder zwei getrennte Betten in einigen der Premiumkabinen entspannenden und erholsamen Schlaf. Der Vorteil der Deluxe-Oberdeckkabine ist in erster Linie in der fantastischen Aussicht und dem untrennbaren, echten Doppelbett zu bewerten. Die geräumigen Kabinen sind jedenfalls der perfekte Ort, um in völliger Privatsphäre Videos anzusehen, Musik zu hören, zu lesen oder auf Ihrem Laptop zu arbeiten. Eine individuell regelbare Klimaanlage ist immer vorhanden. Die großen Panoramafenster am Haupt- und Oberdeck sorgen dafür, dass Sie immer alles im Blick haben und schaffen neben einer angenehmen Atmosphäre einen hellen, lichtdurchfluteten Raum. Das ansprechend gestaltete Badezimmer bietet ausreichend Platz, Stauraum ist in allen Kabinen ausreichend vorhanden. Der Aufenthalt an Bord wird hier zum erholsamen Erlebnis.



**WATERWORLD-SPECIALS: Erfahrung und Kompetenz seit 1997**

Werner Thiele KG ✨ Im Kerschbäumer 23 ✨ AT-6112 Wattens  
Office: +43 (0) 52 24 / 67 455 ✨ Mobil: +43 (0) 664 / 234 67 46  
info@waterworld.at ✨ www.waterworld.at



Deckplan  
M.Y. Truk Master



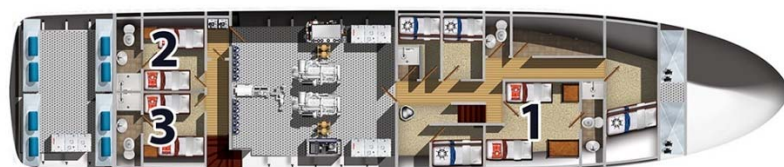
Flybridge



Upper Deck



Main Deck



Lower Deck

**WATERWORLD-SPECIALS: Erfahrung und Kompetenz seit 1997**

Werner Thiele KG ✨ Im Kerschbäumer 23 ✨ AT-6112 Wattens  
Office: +43 (0) 52 24 / 67 455 ✨ Mobil: +43 (0) 664 / 234 67 46  
info@waterworld.at ✨ www.waterworld.at



## 🧜 Tauchen 🧜 M.Y. Truk Master

**T**auchen in Truk Lagoon ist anders als irgendwo sonst auf dieser Welt: Alle Wracks liegen innerhalb der riesigen Lagune gut geschützt zwischen den Inseln. Die Sichtweiten bewegen sich fast immer jenseits der 30 Meter und oft erreichen sie, gerade an den tiefer liegenden Wracks, sagenhafte 50 Meter. An wenigen Wracks bzw. zu bestimmten Jahreszeiten kann die Sicht durch Plankton beeinträchtigt werden, allerdings liegt sie dann immer noch um die 20 Meter. Die Laderäume, Maschinenräume und Aufbauten sind riesig und sehr gut unter Leitung eines ortskundigen Guides zu erforschen. Während die flacheren Wracks mit Durchschnittstauchtiefen von 20-30 Metern ideal für das Tauchen mit Nitrox innerhalb der Nullzeit sind, muss an den tieferen Wracks mit normaler Luft (oder Mischgas, für ausgebildete Taucher) getaucht werden. Dekopausen von 10 bis 25 Minuten (je nach Tauchcomputer) sind normal, wenn man die besten (und tieferen) Wracks nicht nur für ein paar Minuten besuchen möchte! Durchschnittlich erfahrene Taucher werden mit Dekotauchgängen keine Probleme haben und weniger erfahrene Taucher werden schnell merken, dass Dekotauchen kein Nachtgespenst ist, vor dem man sich fürchten muss.

Die meisten Wracks in Truk können ohnedies, solange man nicht tief eindringt oder an die Schrauben am Meeresboden will, problemlos mit Nitrox<sup>32</sup> oder Luft betaucht werden. Für die dekopflichtigen Tauchgänge wurde eine sogenannte «Deco Bar» unter der Tauchplattform der M.Y Truk Master installiert. Es gibt in der Lagune im Regelfall keine Strömung, gute Sicht und warmes Wasser sowie der Auf- und Abstieg an Anker- oder Bojenleine erleichtern Ihre Tauchgänge zusätzlich. Wer kein Problem mit tieferen Tauchgängen (35 bis max.50 Meter) oder Dekozeiten am Computer hat, wir hier sichere und erlebnisreiche Tauchgänge erleben, egal ob er mit Luft, Nitrox oder Rebreather inklusive Trimix taucht.



**WATERWORLD-SPECIALS: Erfahrung und Kompetenz seit 1997**

Werner Thiele KG ✨ Im Kerschbäumer 23 ✨ AT-6112 Wattens  
Office: +43 (0) 52 24 / 67 455 ✨ Mobil: +43 (0) 664 / 234 67 46  
info@waterworld.at ✨ www.waterworld.at

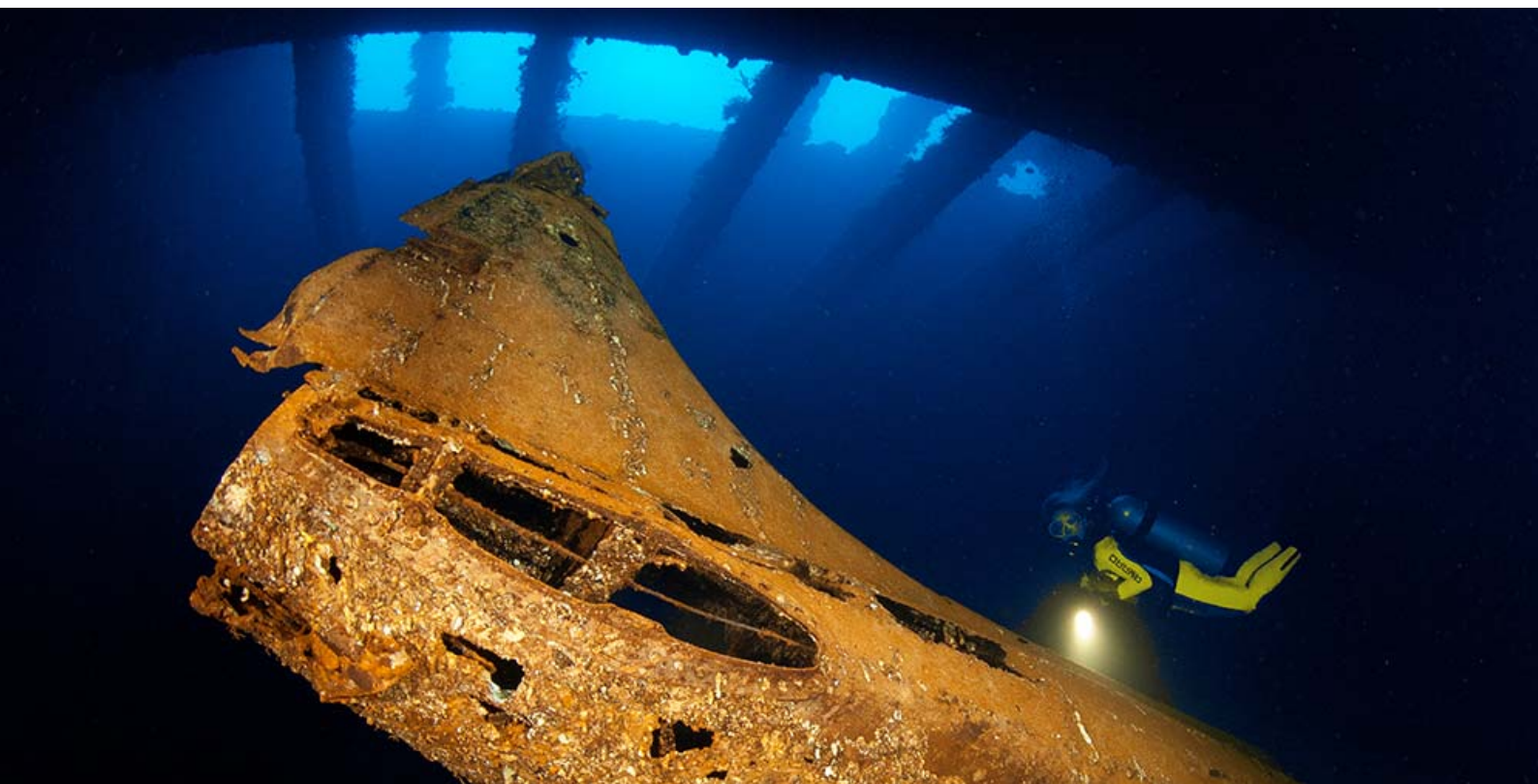


## ↳ Tauchen ↳ M.Y. Truk Master

**W**ir wollen Ihnen als mündige Taucher keine Ausbildungs- oder Ausrüstungsvoraussetzungen vorschreiben. Wir appellieren lieber an die Eigenverantwortung und Selbsteinschätzung unserer Gäste. Als Empfehlung für eine entspannte Teilnahme an dieser Tour raten wir Ihnen aus unserer 30-jährigen Taucherfahrung wie folgt:

- \* Idealerweise mindestens 80 - 100 geloggte Tauchgänge Erfahrung
- \* AOWD bzw. CMAS\*\*, idealerweise höher oder OWD mit mindestens 200 Tauchgängen.
- \* Nitrox-Ausbildung und Nitrox-fähiger Tauchcomputer (kann an Bord auch ausgeliehen werden)
- \* Der Nachweis einer Tauchversicherung wie der DAN oder AQUAMED ist Pflicht und muss spätestens 2 Monate vor Abreise bei Waterworld sowie zudem an Bord nachgewiesen werden.

Optimale Tauchgangsvorbereitung und bestmöglicher Rundumservice sind zwei wichtige Doktrinen, welche das Tauchen auf der M.Y. Truk Master so einzigartig und besonders machen: Die stets bemühte und erfahrene Crew trägt dafür Sorge, dass Sie (Ihrem jeweiligen Erfahrungs- und Ausbildungsgrad angemessen) so individuell wie möglich tauchen können. Tauchen von Bord der M.Y. Truk Master aus bedeutet, dass man sich um Ihr Wohlergehen, aber auch um Ihren Wohlfühlfaktor und Ihre Bedürfnisse maximal kümmert.



**WATERWORLD-SPECIALS: Erfahrung und Kompetenz seit 1997**

Werner Thiele KG \* Im Kerschbäumer 23 \* AT-6112 Wattens  
Office: +43 (0) 52 24 / 67 455 \* Mobil: +43 (0) 664 / 234 67 46  
info@waterworld.at \* www.waterworld.at





## ↳ Ihre Reise- & Expeditionsleitung ↳ Die Waterworld PROs

### Ihre Zufriedenheit ist unser höchster Lohn

**W**ir legen bei unseren geführten Expeditionen und Gruppenreisen sehr großen Wert darauf, dass Sie ein (soweit es die örtliche Abgeschlossenheit und der Charakter der Reise erlauben) möglichst perfektes Erlebnis haben. Wir teilen seit über 20 Jahren Ihre Leidenschaft für ausgefallene-extreme Destinationen, schöne Schiffe und faszinierende Tauchplätze. Unsere erfahrenen Teammitglieder werden stets bemüht sein, Ihre Reise zu einem besonderen Erlebnis zu machen. Sie stellen Ihnen gerne auch Ihre jeweilige Fachexpertise zur Verfügung und geben Tipps zu den geplanten Aktivitäten.

#### Expeditions- & Reiseleitung

Die WATERWORLD Travel-, Foto-, Bio-, Mermaid-, Yoga- sowie Tec- und ApnoePROs

Unsere Gruppenreisen und Expeditionen werden ausschließlich von äußerst erfahrenen und weit gereisten, mehrsprachigen Szenen-Ikonen begleitet und betreut. Der Schwerpunkt in unserem Team sind unsere legendären FotoPROs, die nicht nur Tipps geben, sondern auch Bilder für die Gäste zur Verfügung stellen. Um unsere biologisch interessierten Gäste kümmert sich auf ausgesuchten Reisen unser BioPRO, den sportlichen Gästen stehen auf speziellen Reisen unser ApnoePRO sowie unser YogaPRO oder auch unsere Team-Mermaids Iris & Kat zur Seite.

Welcher unserer ReisePROs für diese Reise eingesetzt wird stand bei Drucklegung dieser Reisebeschreibung aber noch nicht fest.



### \* Achtung \*

Die beschriebenen Tagesprogramme und Abläufe der Tauchkreuzfahrt und Reise dienen ausschließlich zu Ihrer Orientierung. Unsere Reisen haben Expeditionscharakter. Das endgültige Programm kann sich aufgrund des langen Vorlaufes und durch den Einfluss lokaler, klimatischer und politischer Verhältnisse immer etwas ändern und variieren. Kapitän und Cruise Director sowie Ihr WATERWORLD-Expeditionsleiter entscheiden immer gemäß den Verhältnissen vor Ort und werden auch ad hoc auf aktuelle Gegebenheiten, Wetterphänomene und Tierbeobachtung reagieren sowie den Fahrplan und Tagesablauf immer bestmöglich anpassen. Flexibilität ist von größter Bedeutung auf unseren Fernreisen mit Expeditionscharakter. Etwaige Anlandungen sind ebenfalls von Wetter, Verfügbarkeit von Anlandezeiten, örtlichen Landesbestimmungen und Umweltschutzauflagen abhängig. Der Fahrplan, die Tauchgänge & Tauchplätze sowie etwaige Anlandezeiten werden dabei Kapitän und Cruise Director sowie Ihrem WATERWORLD-Expeditionsleiter an Bord täglich besprochen, ausgearbeitet und nach sicheren Ermessen und den Eigenschaften des Schiffes umgesetzt. Das oben beschriebene Programm entspricht der sorgfältigen Planung und den Informationsgrundlagen bei der Programmerstellung im März 2018. Etwaige nötige Änderungen durch Auflagen oder Einschränkungen der Behörden vor Ort sowie derzeit weder absehbare noch sich abzeichnende Gesetzesänderungen sind aber grundsätzlich immer möglich und ausdrücklich kein Stornierungsgrund.

### © Copyrights

© 1 images by KOREAN AIR © 1 images by CHINA AIRLINES © 2 images by WIKIMEDIA LIBRARY  
© 1 image by GOOGLE MAPS © 2 images by Arthur TELLE © 17 images by US NAVY & NATIONAL ARCHIVES  
© 11 images by WORLD WIDE DIVE AND SAIL / MASTER FLEET © 19 images & 1 collage by Werner THIELE

© copyright on text & concept: WATERWORLD - WERNER THIELE KG

No image, text or part of the text of this document may be copied or used without prior written confirmation by WATERWORLD - Werner Thiele KG

### WATERWORLD-SPECIALS: Erfahrung und Kompetenz seit 1997

Werner Thiele KG \* Im Kerschbäumer 23 \* AT-6112 Wattens  
Office: +43 (0) 52 24 / 67 455 \* Mobil: +43 (0) 664 / 234 67 46  
info@waterworld.at \* www.waterworld.at



# LEISTUNGEN & PREISE

PREISE			
<b>10 Nächte Tauchkreuzfahrt «M.Y. Truk Master»</b>		Preis pro Person	Währung
<b>De Luxe</b> (Kabine 8)	<ul style="list-style-type: none"> <li>* Tauchkreuzfahrt lt. Beschreibung</li> <li>* Doppelkabine nach Wahl mit Bad &amp; Aircon</li> <li>* VP &amp; alle nichtalkoholischen Getränke, Obst &amp; Snacks</li> <li>* Bettwäsche und Handtücher stehen an Bord ausreichend zur Verfügung</li> <li>* Vorgewärmte Deck-Towels nach den Tauchgängen</li> <li>* Transfer und Airportassistance in Chuuk; nur Direkttransfers Airport - Schiff - Airport</li> <li>* 9 Tage Tauchpaket lt. Beschreibung (ca. 34 TG inkl. Nachttauchgängen)</li> <li>* Flasche (11 Liter Alu INT &amp; DIN), Blei, auf Wunsch Guiding</li> <li>* Service Package: WATERWORLD Reise- &amp; FotoPRO Expeditionsleitung inkl. Foto-Tips und 75 - 100 Bilder für privaten Gebrauch</li> </ul>	4.795,00	U\$
<b>Premium</b> (Kabinen 2-7)		4.495,00	
<b>Standard</b> (Kabine 1)		4.345,00	
ZUSÄTZLICHE KOSTEN			
<b>Flug Europa - Truk - Europa *</b> z.B. mit CHINA AIRLINES & UNITED AIRLINES inkl. Flugsteuern, Flugverkehrssteuern und derzeitigen Kerosinzuschlägen		ca. ab <b>1.500,00</b>	€
<b>Blue Lagoon Bay Resort *</b> 1 Nacht in Chuuk inkl. Frühstück und individuellem Flughafentransfer Airport - Resort - Airport exakter Preis tagesaktuell bei Buchung & lt. Zimmerkategorie		pro Nacht im DZ ab <b>80,00</b>	U\$
		pro Nacht im EZ ab <b>160,00</b>	U\$
<b>Buchungsgebühren</b>		<b>75,00</b>	€
<b>Nitrox<sup>32</sup> Safaripaket (optional)</b>		<b>150,00</b>	U\$
<b>10 Nächte - Marine Park &amp; Hafengebühren (vor Ort zu zahlen)</b>		<b>250,00</b>	U\$
* Richtpreis lt. Flugplan & Preislisten 2018 inkl. Flugsteuern			
ACHTUNG: Eventuelle Treibstoffpreiserhöhung (Fuel Surcharge) möglich			
ACHTUNG: bei kurzfristigem oder gesundheitlichem Ausfall der Reiseleitung kein Anspruch auf Minderung			
OPTIONAL BUCHBAR			
Reiseschutz inkl. 100% Storno, med. Leistungen, Haftpflicht, Gepäck, Bergung, Unfall, Verspätung u.ä. Gerne beraten wir Sie unverbindlich zu den unterschiedlichen Reiseschutz-Paketen.			
<b>Preisänderungen und Irrtümer vorbehalten. Es gelten unsere AGB</b>			
<b>Extras vor Ort</b>	<ul style="list-style-type: none"> <li>* Airport Departure Tax in Chuuk (dzt. [Stand 3/2018] U\$ 40,- p/P)</li> <li>* Wäscheservice an Bord (dzt. [Stand 3/2018] U\$ 1,- p/Wäschestück)</li> <li>* Nitrox (dzt. U\$ 150,- [Stand 3/2018]); Sondergase &amp; Tec-Bedarf lt. gesonderter Preisliste</li> <li>* WLAN an Bord 200 MB (U\$ 50,-) / 500 MB (U\$ 100,-) / 1GB (U\$ 150,-) (Achtung bei Vorausbuchung 15% günstiger)</li> <li>* alkoholische Getränke an Bord (Bier, Wein, Cocktails, Spirituosen)</li> <li>* Trinkgelder, Leihhausrüstung, Massagen &amp; Souvenirs am Schiff, Leihhausrüstung falls benötigt</li> <li>* Alle Leistungen welche hier nicht angeführt sind</li> </ul>		
Preisänderungen und Irrtümer vorbehalten. Aus formalen Gründen möchten wir darauf hinweisen, dass es sich nicht um eine Pauschalreise handelt, sondern um eine Zusammenstellung einzelner Reisebausteine. Die jeweiligen Leistungsträger / Veranstalter entnehmen Sie bitte den einzelnen Reiseleistungen.			
Tec-Support: 12l Deco Stage Flaschen sind kostenlos erhältlich. Gegen Gebühr sind folgende Ausrüstungen verfügbar: Manifold Doppelgeräte   Sauerstoff   Helium   Edelgasfüllungen sowie Atemkalk oder CRR-Flaschen können zudem vorbestellt werden. Bitte fordern Sie bei Bedarf die gesonderte Preisliste an.			

## WATERWORLD-SPECIALS: Erfahrung und Kompetenz seit 1997

Werner Thiele KG \* Im Kerschbäumer 23 \* AT-6112 Wattens  
 Office: +43 (0) 52 24 / 67 455 \* Mobil: +43 (0) 664 / 234 67 46  
 info@waterworld.at \* www.waterworld.at











