

# Waterworld

FEEL THE ELEMENTS



## Philippinen

Neujahrstörn

S.Y. Philippine Siren

27. Dezember 2019 - 10. Jänner 2020

10 Nächte an Bord - 9 Tauchtage

max. 15 Teilnehmer

[www.waterworld.at](http://www.waterworld.at)



## Visayas & Malapascua

### Die Visayas & Malapascua, das Herz der Philippinen

In den Philippinen werden Ihre Vorstellungen vom tropischen Garten Eden zur gelebten Realität. Schon kurz nach Ihrer Ankunft spüren Sie: Sie sind angekommen. Die digitale Welt und der Arbeitsalltag liegen weit hinter Ihnen in einer fernen anderen Welt, verborgen hinter einem Horizont der nun 10 Tage lang für Sie nur noch aus azurblauem Wasser und smaragdgrünen Inseln besteht. Ihre Seele atmet lächelnd durch und sagt: Nie waren sie dem Paradies näher.

Das Land der 7.107 Inseln fasziniert seit Jahrzehnten: tropische Temperatur, Niederschläge sowie fruchtbare Böden begünstigen eine üppige Vegetation von seltener Vielfalt und Pracht, in der sich immergrüne Mischwälder ebenso finden wie Palmenhaine mit Orchideen. Der Archipel besteht aus drei größeren Inselgruppen und wird im Osten vom Pazifik sowie im Westen vom südchinesischen Meer begrenzt. Die Küste ist unglaubliche 18.000 Kilometer lang und ganze 6.000 Inseln bilden die Inselgruppe der Visayas, zu der auch *Cebu*, *Bohol* und *Negros* gehören. Die Gastfreundschaft und Freundlichkeit der Filipinos sind weltbekannt und von allen Seiten werden Sie herzlich angelächelt. Letztendlich tragen das angenehme Klima und die kulinarischen Leckerbissen zu einem unvergesslichen Aufenthalt bei.

Die Tauchplätze um Cebu, Bohol und Negros sowie Malapascua gehören zu den besten in den Philippinen. Die ersten Korallenriffe liegen nur 15 Minuten vom Flughafen in Cebu-Mactan und das Taucherparadies *Moalboal* befindet sich nur 92 km südlich von Cebu City. *Malapascua* bietet gutes Tauchen in Verbindung mit sehr schönen Sandstränden, in *Negros* faszinieren schwarzer Sand und Critters. Fast alle Inseln bieten Steilwandtauchen, manche sind bekannt für Großfische wie Mantas und (Wal)Haie. Andere Inseln wiederum bieten unberührte Korallengärten und eine Artenvielfalt, die das Herz eines jeden Besuchers höherschlagen lassen. Der Tauchtourismus hat letztendlich dazu beigetragen, dass in vielen Regionen Schutzgebiete eingerichtet wurden. Der Fisch- und Artenreichtum ist beeindruckend, die Riffe sind in einem intakten Zustand. Hier erleben Sie abwechslungsreiche Tauchgänge, auf denen es faktisch alles zu erleben gibt: bunte Korallengärten, Steilwände mit Höhlen und Überhängen sowie Vulkansandböden auf und in denen seltsame Bewohner leben. Nacktschnecken, Anglerfische und Seeschlangen finden hier ebenso ein Zuhause wie Großfische.



**WATERWORLD-SPECIALS: Erfahrung und Kompetenz seit 1997**

Werner Thiele KG \* Rettenbergstrasse 32 \* AT 6114 Kolsass  
Office: +43 (0) 52 24 / 67 455 \* Mobil: +43 (0) 664 / 234 67 46  
info@waterworld.at \* www.waterworld.at



day by day  
27. - 30. Dezember 2019

## 12 Nächte VISAYAS & MALAPASCUA

- \* Flug nach Cebu-Mactan in den Philippinen \* 2 Nächte BE-RESORT MACTAN o.ä. (4\*\*\*) \*
- \* 10 Nächte Tauchkreuzfahrt auf der S.Y. PHILIPPINE SIREN \* 9 Tauchtage mit bis zu max. 34 Tauchgängen \*
- \* auf Wunsch Anschlussprogramm oder Weiterreise (z.B. nach Palau), alternativ Heimflug \*

### Tag 1 & 2: Von Europa nach Cebu

#### 27. & 28. Dezember 2019

Ihre Reise in das Herz der Visayas beginnt ab allen größeren Flughäfen, meist mit Zwischenlandung in Dubai, Qatar oder Abu Dhabi und Weiterflug nach Cebu. Ankunft ist am Nachmittag des Folgetages Ihrer Abreise, d.h. am 28. Dezember. Per Taxi gelangen Sie in das nur knapp 15 Fahrminuten entfernte *BE-Resort Mactan* oder eines der anderen schönen Hotels an diesem Strandabschnitt, wo Sie sich von der Anreise ausruhen können. Optional ist eine frühere Anreise möglich, gerne beraten wir Sie auch zu ein paar Zusatztagen in einem der schönen Resorts auf Cebu, z.B. in Moalboal.



### Tag 3: Ausspannen in Cebu

#### 29. Dezember 2019

Genießen Sie einen erholsamen Tag am Strand oder erkunden Sie mit uns Cebu-City: Eine optionale, halbtägige Citytour können wir auf Wunsch gerne (gegen Aufpreis) anbieten. Wir empfehlen, dass Sie Ihre Anreise immer mit den empfohlenen zwei Hotelnächten planen, denn der daraus resultierende Puffertag ist nicht nur angenehm um sich zu akklimatisieren und den Jetlag besser zu verarbeiten: Ein positiver Nebeneffekt des Extratages ist, dass er eventuell verspätetem Gepäck die nötige Zeit gibt, ebenfalls in den Philippinen anzukommen - bevor Ihre Tauchkreuzfahrt startet.



### Tag 4: Ihr Tauchabenteuer beginnt!

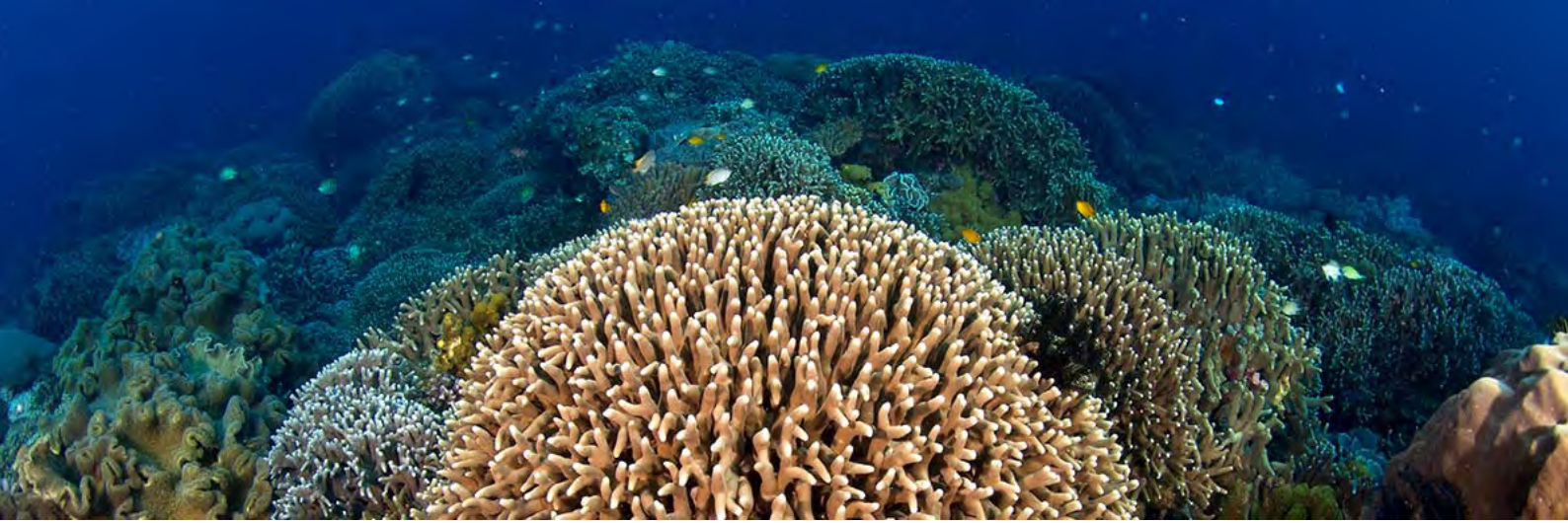
#### 30. Dezember 2019

Dafür, dass Ihr wohlverdienter Tauchurlaub entspannt und gut organisiert abläuft, ist vorgesorgt: Der Transferbus der *S.Y. Philippine Siren* holt Sie gegen Mittag in Ihrem Hotel (nur Hotels in Cebu-Mactan) ab und bringt Sie zum *Cebu Yacht Club*, wo das Schiff vor Anker liegt. Boarding ist ab 13:00 Uhr möglich. Sowie alle Gäste an Bord sind, legt die *S.Y. Philippine Siren* ab und startet in das Abenteuer «Visayas & Malapascua». Nach einem Willkommensdrink, Briefing sowie Vorstellung der Crew können Sie sich mit Kabine und Schiff vertraut machen und im Sonnenuntergang entspannen.



**WATERWORLD-SPECIALS: Erfahrung und Kompetenz seit 1997**

Werner Thiele KG \* Rettenbergstrasse 32 \* AT 6114 Kolsass  
Office: +43 (0) 52 24 / 67 455 \* Mobil: +43 (0) 664 / 234 67 46  
info@waterworld.at \* www.waterworld.at



day by day

31. Dezember 2019 & 1. Jänner 2020

voraussichtliche Safariroute  
Änderungen vorbehalten

## Tag 5 & Tag 6: Cabilao & Balicasag Island

### 31. Dezember 2019 & 1. Jänner 2020

Wir haben auf dieser Tour insgesamt neun Tauchtage eingeplant, wobei am letzten Tauchtag nur noch 2 Vormittags-Tauchgänge angeboten werden. Es stehen Ihnen während der Tour gesamt bis zu 34 Tauchgänge zur Verfügung, um die schönsten Plätze auf der Safariroute in den zu erkunden. Einige der Tauchgänge können Sie vor Apo Island, weitere bei den Fuchshaien von Malapascua Island machen. Die bis zu 8 Nachttauchgänge sind Teil Ihres Safaripaketes. Ein kurzer Check-Out-Dive am ersten Tag ist natürlich wie überall auf der Welt obligat. Dass Nitrox (N<sup>32</sup>) für Nitrox-brevetierete Taucher inklusive ist, versteht sich von selbst. Sollten Sie den Ausflug zu den Walhaien nach *Oslob* wünschen, kann dieser vor Ort «à la carte» dazu gebucht werden.

Nach dem ersten Tauchgang, auf welchem Sie voraussichtlich vor **Cabilao Island** Ausschau nach Fetzengeister- und Anglerfischen halten, betauen Sie die «Paradise Wall». In der leichten Strömung driften Sie entlang von üppigen Fächer- und Weichkorallen. Nachmittags tauchen Sie am «Lighthouse», wo es Gorgonien gibt in welchen Pygmäen-Seepferdchen leben. Auf dem anschließenden Nachttauchgang suchen die meisten unserer Gäste nach den hier oft sehr extravagant geformten Nacktschnecken.

«Black Forest» vor **Balicasag** ist einer der wenigen Plätze, an denen es noch große Mengen von Schwarzen Korallen gibt. In den Ästen der Kolonien finden sich Harlekin-Büschelbarsche. Auch Schildkröten und Barrakudas sind hier regelmäßig zu entdecken. Am Tauchspot «Sanctuary» haben Sie gute Chancen, Schaukelfische oder den einen oder anderen Anglerfisch zu finden. Ein großer Stachelmakrelenscharm lebt hier im Flachwasser.

Am Nachmittag des Sylvester-Tages betauen Sie «Divers Heaven» und «Cathedral», zwei atemberaubend schöne Plätze, welche mit Überhängen und Durchlässen vor allem Weitwinkelfotografen begeistern werden. Nach dem Sunset Dive an «Ricos Wall» kreuzt die *S.Y. Philippine Siren* dann die Cebu-See auf ihrem Weg nach **Dauin, Moalboal** und **Pescador Island**.

### Der Sylvesterabend:

Nach einem kulinarisch üppigen Sylvester-Dinner gibt es in der Nacht vom 31.12. auf 1.1. ein kleines Feuerwerk, welches von einem nahen Strand zur Mitternachtsstunde abgefeuert wird. Waterworld wünscht Ihnen **HAPPY NEW YEAR in den Visayas und einen guten Start ins neue Jahr!**



**WATERWORLD-SPECIALS: Erfahrung und Kompetenz seit 1997**

Werner Thiele KG \* Rettenbergstrasse 32 \* AT 6114 Kolsass  
Office: +43 (0) 52 24 / 67 455 \* Mobil: +43 (0) 664 / 234 67 46  
info@waterworld.at \* www.waterworld.at



day by day

2. - 5. Jänner 2020

voraussichtliche Safari route,  
geringfügige Änderungen vorbehalten

### Tag 7 bis Tag 9: Dauin, Moalboal & Malapascua

#### 2. bis 4. Jänner 2020

In **Dauin** verbringen Sie einen Teil Ihrer Tauchgänge damit, auf schwarzen Sandböden nach anmutigen «Crittters» zu suchen: Auf verschiedenen Tauchplätzen erleben Sie die üppige Vielfalt der seltsamen Lebewesen. Die Tauchgebiete hier sind vergleichbar mit der berühmten «Lembeh-Strait» in Indonesien: Blauringoktopusse, Fetzengeisterfische, poppig-bunte Nacktschnecken sowie etliche andere Lebewesen streiten sich um Ihre Gunst.

Speziell am Tauchplatz «The Cars» haben sich seltsame Tiere angesiedelt: Sie haben gute Chancen auf den «Flamboyant cuttlefish» oder zarte Seenadeln zu treffen. Die Vielfalt der Critters welche Sie hier erleben ist in Worten kaum zu fassen, es wird sicher alles andere als langweilig. Abends erleben Sie dann den hier reichlich vorkommenden Mandarin-Fisch auf einem ausgiebigen Dämmerungs- bzw. Nachttauchgang.

Auf vier Tauchgängen rund um **Moalboal** erleben Sie die ganze Vielfalt der Visayas: Schildkröten, bunte Riffe, Fischschwärme und jede Menge seltsamer Critters bereichern Ihre Stunden unter Wasser. Mantis und feuerrote Schlangenaale sollten zu finden sein, abends suchen Sie nach Mandarin- und Teufelsfischen bevor es weiter nach **Malapascua** geht:

Die kleine, weit im Meer liegende Insel zieht Fischschulen aber auch Großfische magisch an: Vor allem die legendären *Fuchs-* bzw. *Drescherhaie* locken Taucher hierher. Große Thunfische und Zackenbarsche werden ebenso gesehen wie viele andere pelagische Meeresbewohner. Nachts können am «Sunken Airplane Reef» Blauringoktopusse entdeckt werden.

### Tag 10: Dauin auf Negros, Siquijor, Apo und Oslob auf Cebu

#### 5. Jänner 2020

Die *S.Y. Philippine Siren* erreicht auf ihrem Weg zurück in Richtung Mactan nun wieder **Dauin** auf **Negros Siquijor Island, Apo-Island** sowie **Cebu**, wo Sie weitere spannende Tage in den vielfältigen Tauchgebieten verbringen. Die vielen bunten Critters die auf den schwarzen Sandböden vor Dauin leben sind sonst kaum irgendwo zu finden und die Tauchplätze rund um die Riffe von Siquijor sind legendär. Sollten Sie die Walhaie von **Oslob** nicht schon am Hinweg besucht haben, bietet sich die Chance auch heute, morgen oder übermorgen an - der Cruise Director wird dies gerne auf Ihre Wünsche abstimmen.



WATERWORLD-SPECIALS: Erfahrung und Kompetenz seit 1997

Werner Thiele KG \* Rettenbergstrasse 32 \* AT 6114 Kolsass  
Office: +43 (0) 52 24 / 67 455 \* Mobil: +43 (0) 664 / 234 67 46  
info@waterworld.at \* www.waterworld.at



day by day

6. - 10. Jänner 2020

voraussichtliche Safari route,  
geringfügige Änderungen vorbehalten

### Tag 11 bis Tag 13: Apo, Sumilon & Bohol sowie Cabilao

#### 6. bis 8. Jänner 2020

Sie erreichen **Apo Island**: Es sind insgesamt vier Tauchgänge im Meeresnationalpark «Apo Island Marine Reserve» geplant. Das weitläufige Schutzgebiet ist berühmt für intakte Riffe, Grossfische (z.B. Mantas und gelegentliche Haie), bunte Critters sowie pulsierende Fischschwärme. Stellenweise treten aus Spalten im porösen Untergrund und Riff Blasenvorhänge aus, da das gesamte Gebiet vulkanischen Ursprungs ist.

**Sumilon Island** steht (voraussichtlich) am Vormittag des 6. Jänner auf Ihrem Programm: Weißspitzenriffhaie, Schwarzsippenriffhaie und farbenfrohe Korallen sind kennzeichnend für diese Insel. Nachmittags betachen Sie dann **Bohol**, welches unter Tauchern wegen seiner enormen Artenvielfalt und den gesunden Korallengärten sehr beliebt ist. Wer Lust hat kann an Land gehen, um die vielen Souvenirläden der Insel zu erkunden.

Auf den letzten zwei Tauchgängen Ihrer Reise erleben Sie dann am 7. Jänner rund um **Cabilao** noch einmal die ganze Vielfalt der Gewässer der Visayas: Schildkröten, bunte Riffe, Fischschwärme und seltsame Critters bereichern Ihre letzten Tauchgänge und Stunden unter Wasser. Ein gemütliches abendliches BBQ an Bord beendet die Reise bevor es an das Packen der Koffer geht, während das Schiff in Richtung Cebu-Mactan fährt.

Um das Waschen der Ausrüstungen müssen Sie sich an Bord der S.Y. Philippine Siren jedenfalls nicht selbst kümmern. Genießen Sie den Nachmittag, während die Crew dies in perfekter Art und Weise für Sie erledigt, inklusive des Waschens der Anzüge mit speziellem Neopren-Waschmittel.



### Tag 14 & Tag 15: Heimreise oder Verlängerung?

#### 9. & 10. Jänner 2020

Spätestens um 10:00 Uhr verlassen Sie das Schiff. Für Reiseteilnehmer, die kein Anschlussprogramm geplant haben geht es direkt zum Flughafen mit Abflug am selben Tag und Ankunft in Europa am 10. Jänner 2020. Sollte Ihr Flug erst am Nachmittag stattfinden, verbringen Sie die Wartezeit in einem Strandhotel. Alternativ können Sie natürlich auch länger in den Philippinen bleiben oder z.B. auch nach Palau oder Yap weiterreisen. Gerne beraten wir Sie unverbindlich zu den unterschiedlichen Möglichkeiten, welche natürlich individuell auf die von Ihnen gewünschten Tage angepasst werden können.



**WATERWORLD-SPECIALS: Erfahrung und Kompetenz seit 1997**

Werner Thiele KG \* Rettenbergstrasse 32 \* AT 6114 Kolsass  
Office: +43 (0) 52 24 / 67 455 \* Mobil: +43 (0) 664 / 234 67 46  
info@waterworld.at \* www.waterworld.at



## Die Philippinen tropisches Inselparadies im Pazifik

**D**ie Philippinen sind ein Staat und Archipel im westlichen Pazifischen Ozean und gehören zu Südostasien. Ihren Namen erhielten sie von dem Entdecker Ruy López de Villalobos, der die Inseln zu Ehren des spanischen Infanten Philipp *Las Islas Filipinas* nannte. Der Archipel bildet den fünftgrößten Inselstaat der Welt nach Indonesien, Madagaskar, Papua-Neuguinea und Japan.

**Staatsform:** präsidentielle Demokratie

**Landfläche:** 343.448 km<sup>2</sup>

**Ausdehnung des Inselreiches:** ca. 1900 x 1100 km

**Hauptstadt:** Manila

**Einwohner:** 107 Millionen (Stand 2018)

**Religion:** 81% Katholiken, 5% Muslime, 3% Evangelische

**Sprachen:** Filipino und Englisch, sowie viele Landessprachen

**Währung:** Philippinischer Peso (58,- PHP = 1 € [Stand 7/19])

**Zeitverschiebung:** MEZ +6h

Die Inseln sind die Spitzen von über den Meeresspiegel aufragenden Gebirgsketten an der Grenze zweier Kontinentalplatten und Teil des Pazifischen Feuerrings mit Erdbeben und Vulkanismus. Es existieren etwa 20 aktive Vulkane, von denen der Pinatubo und der Mayon in den letzten Jahren besondere Aktivität zeigten. Östlich der Inseln verläuft der Philippinengraben mit einer Tiefe von bis zu 10.540 m.

Vor 175.000 Jahren war der Meeresspiegel so niedrig, dass eine oder mehrere durchgehenden Landbrücken in die umliegenden Regionen Asiens bestanden, die insbesondere von Tieren intensiv genutzt wurden. Nach Wiederanstieg des Meeresspiegels wurden viele Lebewesen von den übrigen Arten isoliert, so dass sich eine vielfältige Tier- und Pflanzenwelt entwickeln konnte.

### Flora & Fauna:

Auf den Philippinen existieren insgesamt über 5.000 verschiedene Tier- und Insektenarten, sowie 14.000 verschiedene Pflanzen. Darunter sind das Tamarau, Carabao, Papageien, Flughörnchen, Delfine, Krokodile, Schlangen, Koboldmakis, Schildkröten, Echsen und andere. Auf den Philippinen lebt eine Vielzahl endemischer Tiere, darunter das Palawan-Schuppentier, der Rotsteißkakadu, die hauskatzen große Bengalkatze, der Palawan-Pfauhasan, die Palawan-Ratte und das Palawan-Bartschwein. Nur auf den Philippinen verbreitet ist die Philippinenente, eine Art aus der Stockenten-Gruppe. Weitere Tiere sind Philippinen-Spitzhörnchen, der Philippinenadler und Philippinen-Schwarzstrichtaube.

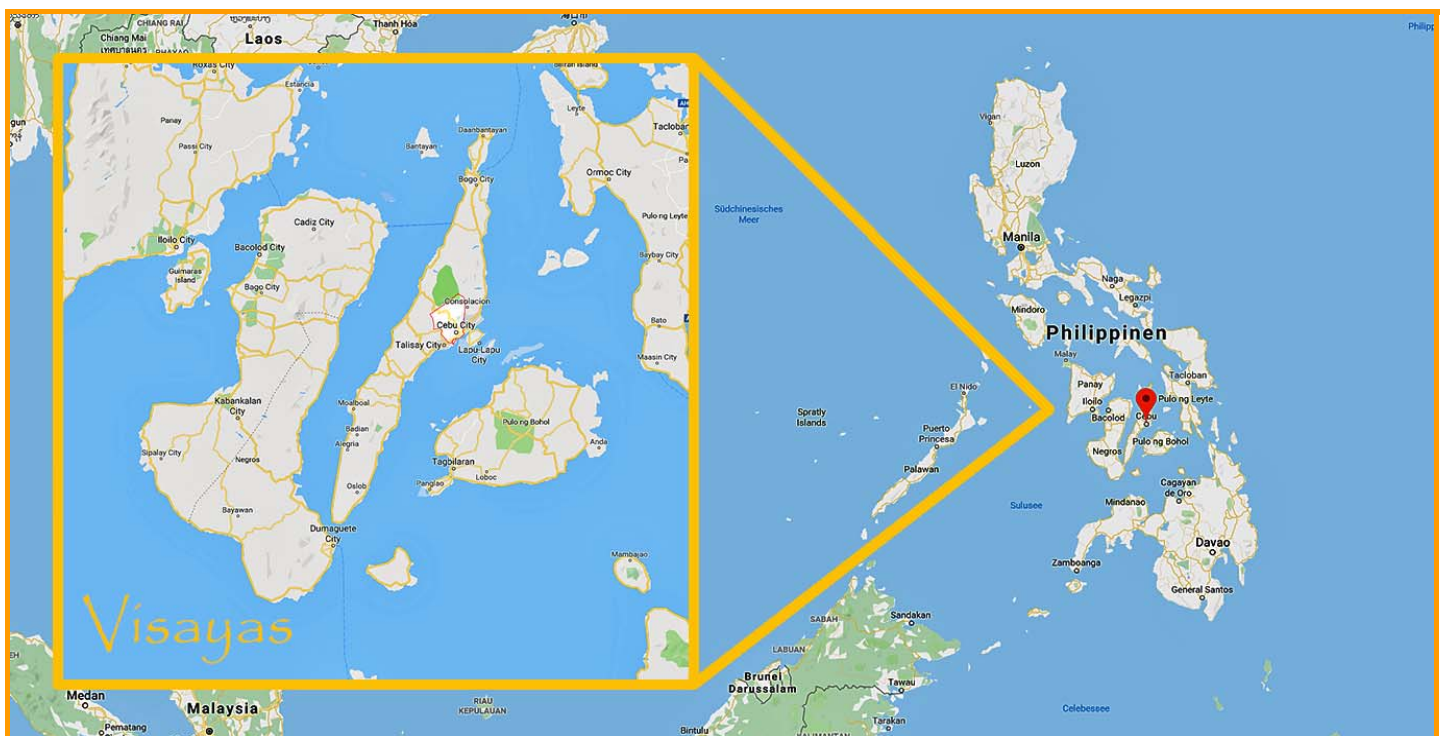


**WATERWORLD-SPECIALS: 20 Jahre Erfahrung und Kompetenz**

Werner Thiele KG ✨ Rettenbergstrasse 32 ✨ AT 6114 Kolsass  
Office: +43 (0) 52 24 / 67 455 ✨ Mobil: +43 (0) 664 / 234 67 46  
info@waterworld.at ✨ www.waterworld.at



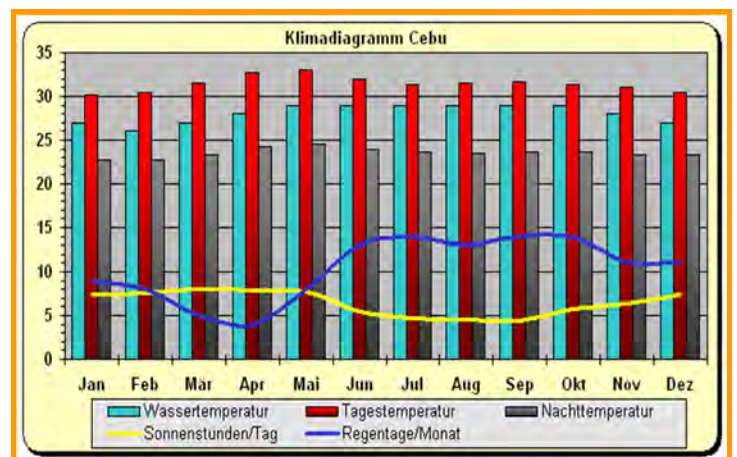
## Lageplan, Klima & beste Reisezeit



## Klima & Reisezeit

Das Klima auf den Philippinen ist ganzjährig feucht-heiß und wird zum größten Teil durch die Meeresnähe geprägt. Kein Ort auf den Philippinen ist mehr als 200 km von einer Küste entfernt. Aufgrund der Lage in den Tropen und dem mäßigenden Einfluss des Meeres gibt es kaum jahreszeitliche Temperaturschwankungen, in den meisten Orten liegen die durchschnittlichen Höchst- und Tiefstwerte zwischen 31°C und 24°C.

Die Wettermuster sind komplex, jedoch lässt sich eine Trockenzeit (von Dezember bis Mai) und eine Regenzeit (von Juni bis November) unterscheiden. Beste Reisezeit ist Jänner bis MAi. Die Wassertemperatur liegt konstant bei ca. 28° bis 30° Celsius. Ein 3-5mm Nasstauchanzug ist die perfekte Wahl.



**WATERWORLD-SPECIALS: Erfahrung und Kompetenz seit 1997**

Werner Thiele KG ✨ Rettenbergstrasse 32 ✨ AT 6114 Kolsass  
 Office: +43 (0) 52 24 / 67 455 ✨ Mobil: +43 (0) 664 / 234 67 46  
 info@waterworld.at ✨ www.waterworld.at





## Unsere Hotel-Empfehlung für Ihre Anreise in Cebu-Mactan

### Be Resort Mactan, 4\*\*\*

Das *Be Resort Mactan* ist ein ansprechendes Mittelklasse-Hotel am weitläufigen Strand von Cebu-Mactan, mit einem Außenpool, eigenem Strandabschnitt sowie kostenfreiem WLAN in allen öffentlichen Bereichen. 2018 vollkommen renoviert empfängt das Hotel unsere Gäste in spritzig-freundlichem Ambiente zu sehr moderaten Preisen und vor allem einem guten Preis-Leistungsverhältnis.

Gerade für einen Kurzaufenthalt von ein oder zwei Nächten ist das Hotel eine sehr gute Wahl. Höherpreisige Resorts wie das *Mövenpick* oder auch das *Shangri-La Mactan* sind in unmittelbarer Nähe und können alternativ von uns für Sie gebucht werden.

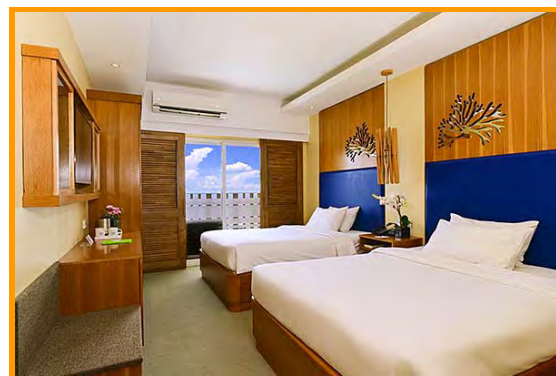


Im hauseigenen Restaurant «Salt» können Sie sowohl philippinische Spezialitäten der Region als auch internationale Küche genießen. Weitere Restaurants befinden sich in der Nähe, die ganze *Punta Engaño Halbinsel* ist mit Hotels und Restaurants übersät.

Das Resort befindet sich in der Nähe von Shopping Malls und den vielen Sehenswürdigkeiten der nahen Stadt. Die *Basilica del Santo Niño* erreichen Sie vom BE Resort Mactan aus mit dem Taxi in 30 Minuten. Zum internationalen Flughafen Mactan-Cebu sind es nur 15 Fahrminuten. Zu den Aktivitäten am Strand zählen Tauchen, Jetski und Kajak fahren. Nach einem erlebnisreichen Tag entspannen Sie am besten in der Strandbar mit einem malerischen Blick auf das Meer.

Alle 161 Zimmer des 4\*\*\*-Sterne Hotels sind modern und hell gestaltet und bieten Ihnen neben sehr viel Platz auch kostenfreies WLAN sowie einen Schreibtisch. Die Aussicht speziell aus den zum Meer ausgerichteten Zimmern über den Ozean ist sehr attraktiv.

Die Ausstattung der Zimmer ist umfassend und makellos. Alle Zimmer verfügen über Annehmlichkeiten wie Premium-Flachbildfernseher mit Kabelempfang, Klimaanlage, hochwertige Bettwaren, Minibar, Radio, Telefon und natürlich ein ansprechend gestaltetes Badezimmer mit Dusche, Handtüchern, Föhn und gratis Pflegeartikeln. Die Zimmer sind - wie da ganze Hotel - modern und stylisch.



**WATERWORLD-SPECIALS: Erfahrung und Kompetenz seit 1997**

Werner Thiele KG ✨ Rettenbergstrasse 32 ✨ AT 6114 Kolsass  
Office: +43 (0) 52 24 / 67 455 ✨ Mobil: +43 (0) 664 / 234 67 46  
info@waterworld.at ✨ www.waterworld.at



## *Ihr Schiff, die S.Y. Philippine Siren*

Die 40 Meter lange und fast 10 Meter breite **«S.Y. Philippine Siren»** ist ein aus edelsten Hölzern wie Teak und Eisenholz gebautes Tauchkreuzfahrtschiff im Stil eines Phinisi-Schoners. Das geräumige Schiff bietet viel Platz für wenige Gäste: 16 Passagiere finden bequem in vier Doppel- und vier Zweibettkabinen unter Deck Platz. In zwei der vier Doppelkabinen können die Betten auf Wunsch zudem getrennt werden. Alle Kabinen sind vom Salon aus über eine Holzstiege zu erreichen, haben Bullaugen und sind u.a. mit einem eigenen Badezimmer (Dusche, WC) ausgestattet. Die Innenraumgestaltung ist eine gelungene Symbiose aus edler Eleganz & Funktionalität. Das Schiff verbreitet einen Hauch von Luxus zu einem sehr guten Preis-Leistungsverhältnis und Sie erleben an Bord die besten Tauchspots des Inselreiches.

Der 480 PS starke Motor sorgt dafür, dass die *S.Y. Philippine Siren* ihren Weg mit bis zu 10 Knoten zügig zwischen den nahe beieinander liegenden Tauchplätzen bewältigt. Die sieben Segel werden leider nur selten eingesetzt, meist nur einmal wöchentlich für Fotos, und um das Schiff unter vollen Segeln zu demonstrieren. Die *S.Y. Philippine Siren* ist selbstverständlich auch auf modernstem Stand in Sachen Sicherheit & Technik ausgestattet: Autopilot, Entsalzungsanlage, Satellitentelefon, IPURB, VHF-Radio, Tiefensonar, Radar, GPS, SSB sowie Hochseerettungsinsel, Rettungswesten, Sauerstoff & Erste Hilfe Kit sind ebenso vorhanden wie Rauchwarner, Sound System, 220V und TV & DVD in allen Kabinen.



**WATERWORLD-SPECIALS: Erfahrung und Kompetenz seit 1997**

Werner Thiele KG ✨ Rettenbergstrasse 32 ✨ AT 6114 Kolsass  
Office: +43 (0) 52 24 / 67 455 ✨ Mobil: +43 (0) 664 / 234 67 46  
info@waterworld.at ✨ www.waterworld.at



## Kabinen *S.Y. Philippine Siren*

Die urig-elegante und liebevolle Gestaltung der vier Doppel- und vier Zweibettkabinen lassen keine Wünsche offen und passen harmonisch zum Stil und Charakter des ganzen Schiffes. In den ansprechend gestalteten und außerordentlich geräumigen Kabinen finden Paare ebenso wie allein oder zusammen mit Freunden reisende Taucher entspannenden und erholsamen Schlaf. Die für ein Tauchsafarischiff riesig anmutenden Kabinen sind der perfekte Ort um in völliger Privatsphäre Videos am kabineneigenen Flachbildschirm anzusehen, Musik zu hören, zu lesen oder einfach nur zu schlafen.

Die großen Bullaugen in den individuell klimatisierten Kabinen sorgen dafür, dass Sie immer alles im Blick haben und ausreichend Tageslicht in den (auch künstlich gut beleuchteten) Raum gelangt. Jede Kabine verfügt Selbstverständlich über ein abgetrenntes eigenes Badezimmer mit Handwaschbecken, Dusche und WC. Saubere Handtücher stehen jederzeit ausreichend zu Ihrer Verfügung. Stauraum ist, dem Naturell eines Phinisi-Schoners entsprechend, in allen Kabinen in überproportional gutem und mehr als ausreichendem Maß vorhanden. Jede Kabine verfügt zudem über Nachttischlampen und einen kleinen Tisch. Der Aufenthalt an Bord wird für Sie in Ihrer Kabine sicher zum erholsamen und wohltuenden Erlebnis. Es ist durchaus nicht übertrieben, wenn man die Kabinen an Bord der *S.Y. Philippine Siren* qualitativ mit einem schönen Hotelzimmer vergleichen kann.



**WATERWORLD-SPECIALS: Erfahrung und Kompetenz seit 1997**

Werner Thiele KG ✨ Rettenbergstrasse 32 ✨ AT 6114 Kolsass  
Office: +43 (0) 52 24 / 67 455 ✨ Mobil: +43 (0) 664 / 234 67 46  
info@waterworld.at ✨ www.waterworld.at



## Innen- & Außenbereich *S.Y. Philippine Siren*

**E**gal ob Sie Ihren Tag mit Tauchen, Schnorcheln, Lesen, Sonnenbaden, einem spannenden Landgang oder einfach nur Relaxen verbringen: An Bord der *S.Y. Philippine Siren* werden Sie sich immer wohl umsorgt fühlen. Das große *Vordeck* mit Schattenbereichen und Liegematten sowie das obere *Sun Deck* mit Liegestühlen und der klimatisierte *Salon* mit Sofas und Großbildfernseher bieten mehr als ausreichend Platz für die wenigen Gäste an Bord. Ein oder zwei schiffseigene Masseusen stehen zudem für Ihr Wohlbefinden bereit. Die (kostenpflichtigen) Massagen sowie ein Wäscheservice für die Gäste runden das feine Ambiente der *S.Y. Philippine Siren* ab. Die breite Auswahl an verschiedenen alkoholischen Getränken und exotischen Cocktails ist für ein Tauchsafarischiff zudem mehr als beeindruckend.

Auf dem geräumigen Phinisi-Segler können Sie die atemberaubende Location in immer neuen Facetten & Bildern vorbeiziehen lassen, während Sie die warmherzige Gastfreundschaft an Bord genießen. In den tauchfreien Stunden werden vom erfahrenen Team zudem unterschiedliche Aktivitäten angeboten. Kajaks, Wasserski oder auch eine Schiffsbibliothek gehören zur selbstverständlichen Ausstattung. Lehnen Sie sich zurück und genießen Sie das sanfte Schaukeln in den Wellen, wenn die *S.Y. Philippine Siren* entlang der Inseln dahingleitet. Auf der *S.Y. Philippine Siren* fühlen sich übrigens auch Paare mit einem nichttauchenden Partner immer sehr wohl!



**WATERWORLD-SPECIALS: Erfahrung und Kompetenz seit 1997**

Werner Thiele KG ✨ Rettenbergstrasse 32 ✨ AT 6114 Kolsass  
Office: +43 (0) 52 24 / 67 455 ✨ Mobil: +43 (0) 664 / 234 67 46  
info@waterworld.at ✨ www.waterworld.at



## Deckplan S.Y. Philippine Siren

### *S/Y Philippine Siren*

CABIN	CONFIGURATION
Cabin 1	FIXED DOUBLE
Cabin 2	FIXED DOUBLE
Cabin 3	FIXED TWIN
Cabin 4	FIXED TWIN
Cabin 5	FLEXIBLE TWIN / DOUBLE
Cabin 6	FLEXIBLE TWIN / DOUBLE
Cabin 7	FIXED TWIN
Cabin 8	FIXED TWIN
<b>CREW</b>	



Upper Deck



Lower Accomodation Deck

Emergency Escape Hatch	Life Jacket	SART	EPIRB on the sundeck	Life Raft	Muster/Assembly Station	
Flare set VHF Walkie Talky	First Aid	Life Ring	Emergency Fire Pump	Fire Extinguisher	Fire Hose	Fire Blanket

**WATERWORLD-SPECIALS: Erfahrung und Kompetenz seit 1997**

Werner Thiele KG ✨ Rettenbergstrasse 32 ✨ AT 6114 Kolsass  
Office: +43 (0) 52 24 / 67 455 ✨ Mobil: +43 (0) 664 / 234 67 46  
info@waterworld.at ✨ www.waterworld.at



## *Tauchen in den Philippinen*

Die Philippinen insgesamt, im Speziellen aber das Gebiet um Dauin, Bohol und Cebu sowie die gesamten Visayas galten schon immer als Tauchgebiet mit außergewöhnlichen Besonderheiten. Viele der Riffe und Küstenabschnitte sind unbebaut und spannende Explorer-Tauchgänge sind immer noch möglich. Als eines der vielfältigsten Tauchgebiete innerhalb der Philippinen haben die Tauchgründe auf dieser Streckenführung eine unglaubliche Vielfalt zu bieten:

Auf sanft abfallenden schwarzen Sandböden mit eingestreuten Korallenblöcken finden Liebhaber seltsamer kleiner Kreaturen z.B. eine Vielfalt die schlichtweg betörend ist. Nicht umsonst wird die Küste rund um Dauin auch als «das Lembeh der Philippinen» bezeichnet. Die Artenvielfalt ist eine Fundgrube für Unterwasserfotografen. Zu sehen gibt es unter anderem bunte Muränen, neugierige Seeschlangen, alle Arten von Geisterpfeifenfischen, Seepferdchen, Anglerfische und Nacktschnecken. Daneben werden Meeresschildkröten und Schwarmfische beobachtet. Hinzu kommen Mollusken wie der «Flamboyant cuttlefish» und Krustentiere. Großfische finden sich am wahrscheinlichsten vor Pescador Island und am Apo-Reef. Das Tauchen um Bohol wiederum bietet wunderbaren Korallengärten. Hauptattraktion sind hier Steilwände mit Höhlen, Überhängen und Spalten. Wem das nicht reicht, dem bietet die Region auch die weltberühmten Korallengärten & Steilwände von Apo Island oder die stationären Walhaie von Oslob. Malapascua mit seinen Drescherhaien ist ein zusätzliches Highlight auf dieser Streckenführung!



**WATERWORLD-SPECIALS: Erfahrung und Kompetenz seit 1997**

Werner Thiele KG ✳ Rettenbergstrasse 32 ✳ AT 6114 Kolsass  
Office: +43 (0) 52 24 / 67 455 ✳ Mobil: +43 (0) 664 / 234 67 46  
info@waterworld.at ✳ www.waterworld.at

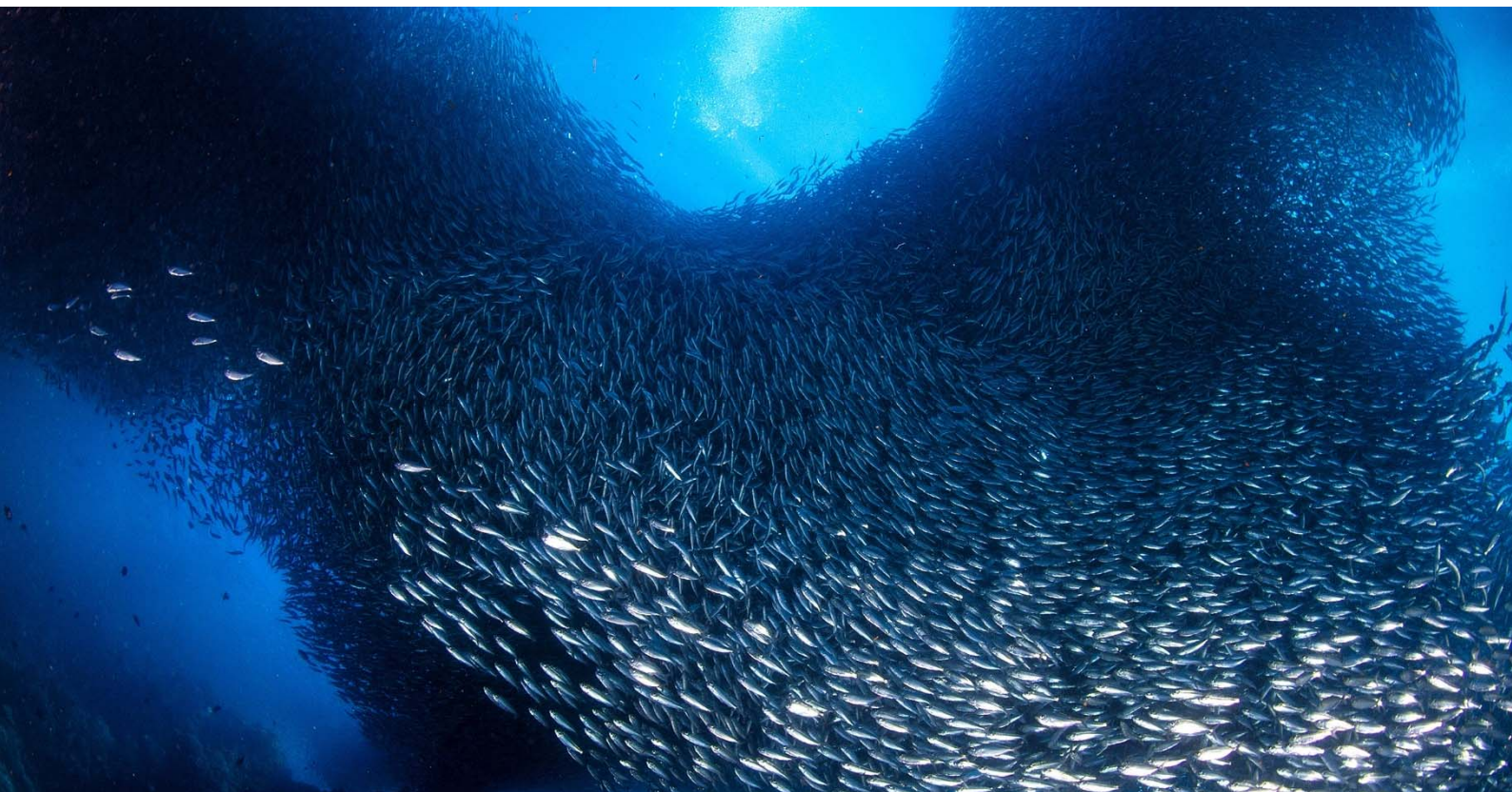


## Tauchablauf

### S.Y. Philippine Siren

**N**ach einem ausführlichen Briefing werden in kleinen Gruppen mit maximal 6 Tauchern (auf Wunsch und bei Vorhandensein der nötigen Ausbildung und Erfahrung auch in individuellen Buddy-Teams) die Tauchgänge durchgeführt. Es werden bis zu 4 Tauchgänge täglich angeboten, auf dieser Reise sind insgesamt ca. 32 Tauchgänge, davon 7 Nachtauchgänge eingeplant. Das Tauchen erfolgt immer von schnellen Beiboote (Zodiaks) aus. 12 Liter Alu-Tauchflaschen mit Monoventil sind Standard. Auf dem Schiff gibt es zudem gratis Leihhausrüstung (bei Bedarf ist diese bitte vorher zu bestellen). Nitrox N<sup>32</sup> ist im Reisepreis für Taucher mit entsprechender Ausbildung bereits inbegriffen. Gäste die noch keine Nitrox-Ausbildung haben können diese an Bord auch gerne (gegen Kursgebühr) absolvieren.

Optimale Tauchgangsvorbereitung und bestmöglicher Rundumservice sind somit die zwei wichtigsten und geliebten Doktrinen, welche das Tauchen auf der S.Y. Philippine Siren so einzigartig und besonders machen. Die stets bemühte Crew wird dafür Sorge tragen, dass Sie so individuell wie möglich tauchen können. Diese große Flexibilität an Bord ist nicht zuletzt aufgrund der geringen Taucherzahl möglich, so dass jeder Gast sein eigenes, individuelles Profil tauchen kann. Tauchen von Bord der S.Y. Philippine Siren aus bedeutet, dass man sich um Ihr persönliches Wohlergehen kümmert und nach Möglichkeit Tauchplätze ohne andere Taucher ansteuert. Sie und Ihr Buddy können (im Rahmen der Briefing-Limits) meist auch so lange unter Wasser bleiben wie Sie möchten und mit dem Divemaster vereinbart haben..



**WATERWORLD-SPECIALS: Erfahrung und Kompetenz seit 1997**

Werner Thiele KG ✨ Rettenbergstrasse 32 ✨ AT 6114 Kolsass  
Office: +43 (0) 52 24 / 67 455 ✨ Mobil: +43 (0) 664 / 234 67 46  
info@waterworld.at ✨ www.waterworld.at



## *Tauchablauf*

### *S.Y. Philippine Siren*

**A**uf der S.Y. Philippine Siren versucht man immer, auf die individuellen Wünsche und Bedürfnisse der Gäste, aber auch auf deren taucherische Erfahrung bestmöglich einzugehen. Falls gewünscht, wird ein Dive Master des Schiffes mit Ihnen ins Wasser gehen und Sie bei Ihrem Tauchgang führen, begleiten und Ihnen falls nötig auch assistieren - sowie natürlich die ihm bekannten Highlights wie Pygmäen-Seepferdchen o.ä. zeigen. Nachttauchgänge werden mehrmals auf der Tour angeboten. Alle Taucher werden hier gleichermaßen gut versorgt und betreut, erfahrene Taucher ebenso wie Anfänger.

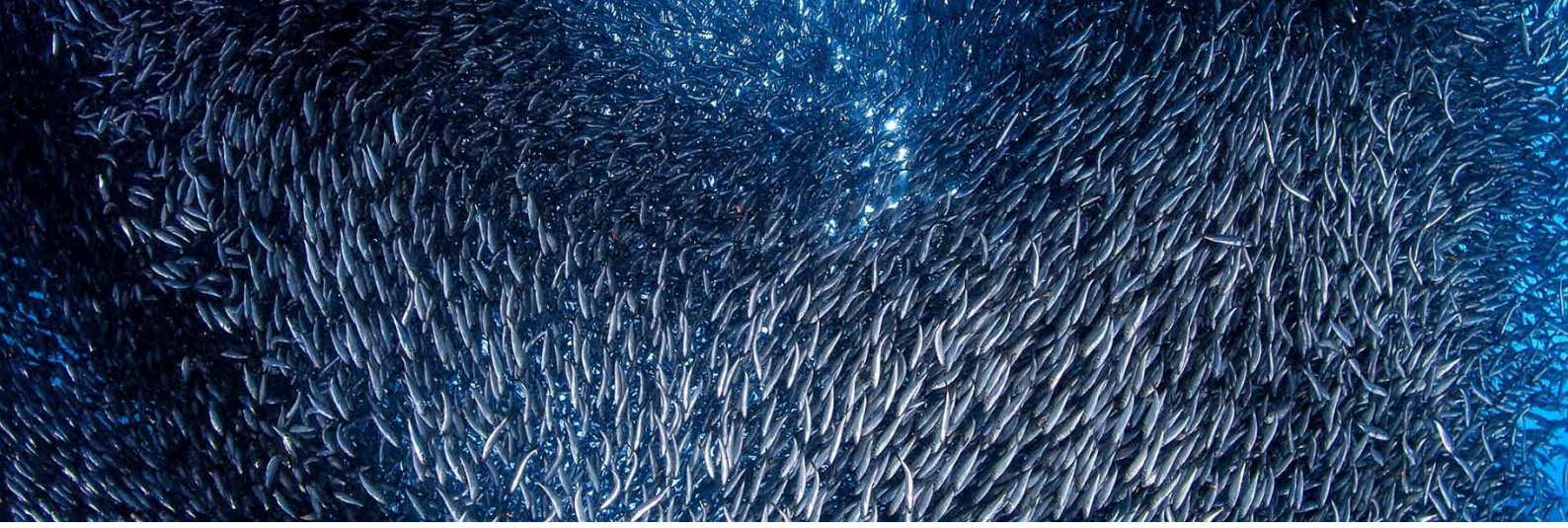
Nach dem Tauchgang können Sie eine warme Süßwasserdusche nehmen bevor Ihnen eine köstliche Zwischenmahlzeit wie ein Stück Kuchen oder ein frisch gepresster Fruchtsaft serviert wird. Der Platz an dem Sie leben und an dem Sie tauchen ist nur einen großen Schritt voneinander entfernt: Sie genießen einen Tauchurlaub in dem Ihnen so viel wie möglich abgenommen wird. Dafür, dass Ihre Ausrüstung nach jedem Tauchgang gewaschen und versorgt, sowie Ihr Anzug täglich mit Waschmittel gespült ist (und auch am Ende der Kreuzfahrt alles perfekt gereinigt und gewaschen wird), sorgt die stetig bemühte, freundliche Crew der S.Y. Philippine Siren. Sie müssen sich um nichts kümmern, all dies wird für Sie erledigt. Sollten Sie ein bestimmtes Ausrüstungsteil nicht haben oder nicht auf den weiten Weg in die Philippinen mitnehmen wollen, wie z.B. den Regler oder das schwere Jacket, lassen Sie es getrost zu Hause: Neuwertige und bestens gewartete Ausrüstung steht an Bord zur Verfügung und ist ohne Aufpreis im Reisepreis bereits integriert!



**WATERWORLD-SPECIALS: Erfahrung und Kompetenz seit 1997**

Werner Thiele KG ✳ Rettenbergstrasse 32 ✳ AT 6114 Kolsass  
Office: +43 (0) 52 24 / 67 455 ✳ Mobil: +43 (0) 664 / 234 67 46  
info@waterworld.at ✳ www.waterworld.at





*Tauchgebiete auf dieser Route*  
*S. 4. Philippine Siren*



Trip itinerary is subject to change in the event of adverse weather conditions or unforeseen circumstances.

**SIREN FLEET**

**WATERWORLD-SPECIALS: Erfahrung und Kompetenz seit 1997**

Werner Thiele KG \* Rettenbergstrasse 32 \* AT 6114 Kolsass  
Office: +43 (0) 52 24 / 67 455 \* Mobil: +43 (0) 664 / 234 67 46  
info@waterworld.at \* www.waterworld.at



## *Feeding or Finning? Die Walhaie von Oslob*

Oslob ist eine kleine Ortschaft im Süden der Insel Negros und liegt auf unserer Route durch die Visayas. Seit 2011 werden hier von den Fischern Walhaie mit Krill angefüttert. Die großen Riesen haben nahezu jegliche Scheu vor dem Menschen verloren und genießen es, das Futter von den Fischern faktisch ins Maul geschaufelt zu bekommen. Ein Zirkus für Touristen, eine Änderung des Verhaltens oder eine Chance für die Haie? Wir finden, ein bisschen von allem.

Die Meinungen zu Oslob sind so unterschiedlich wie die Menschen selbst: Was für Vor- oder Nachteile hat das Anfüttern der Walhaie? Ist es wirklich «nur» schlecht wie einige Tierschutzorganisationen proklamieren? Ändert es das Wander- und Paarungsverhalten - oder ist es eine Chance für die Walhaie in den Philippinen, wie andere meinen? Wir wissen es nicht zu 100% - aber wir waren mehrfach vor Ort und haben uns selbst ein relativ klares Bild gemacht:

**Die wichtigste und vorrangigste Erkenntnis in der gesamten Diskussion war und ist für uns: Die Fischer haben den Fang und das Finning von Wahlhaien eingestellt.** Die Erkenntnis, dass man einen Walhai genau einmal aus dem Wasser fischen kann, um ihn (oder eben nur seine Flossen) nur einmal für Geld an chinesische Großhändler zu verkaufen steht im krassen im Gegensatz dazu, beliebig oft wiederholbar Geld aus der «Show» mit den Walhaien zu lukrieren. Dies hat zu einem Umdenken unter den Fischern und der lokalen Bevölkerung geführt. Menschen, die kommen um mit den großen Fischen zu schwimmen, zu schnorcheln oder auch zu tauchen stellen eine durchaus lukrative Einkommensquelle dar. Und so wird nun Touristen die Möglichkeit geboten, ganz nahe an die sanften Riesen zu kommen und diese hautnah zu erleben. Es gibt keine Netze, die Walhaie können kommen und gehen wie sie wollen. Zudem gibt es klare Regeln: Man bittet um 3 Meter Abstand und darum die Tiere nicht anzufassen. Es wird verstärkt Schnorcheln angeboten, um den Tieren auch eine Chance zu geben in tiefere Gewässer abzutauchen, sollten Ihnen die Schaulustigen doch zu viel werden. Tauchen kostet extra. Bevor wir 2013 das erste Mal selbst nach Oslob kamen wurde uns gesagt, dass viele Walhaie durch Bootsschrauben verletzt seien. Wir konnten bei keinem der an diesem Tag anwesenden neun Walhaie eine Schramme feststellen. Da man die Befürchtungen der Verletzungsgefahr ohnedies schon länger hatte, wurden Leinen verlegt, die das Einfahren von Booten in die Fütterungszone verhindern, zudem wurde eine Geschwindigkeitsanpassung für sich nähernde Boote und abfahrende Boote eingeführt.

Wir werden diesen Ausflug daher für Sie als Zusatzoption anbieten (je nach aktuellem Stand der Situation vor Ort zum Chartertermin).



**WATERWORLD-SPECIALS: Erfahrung und Kompetenz seit 1997**

Werner Thiele KG ✳ Rettenbergstrasse 32 ✳ AT 6114 Kolsass  
Office: +43 (0) 52 24 / 67 455 ✳ Mobil: +43 (0) 664 / 234 67 46  
info@waterworld.at ✳ www.waterworld.at



## Ihre Reise- & Expeditionsleitung Die Waterworld PROs

### Ihre Zufriedenheit ist unser höchster Lohn

**W**ir legen bei unseren geführten Expeditionen und Gruppenreisen sehr großen Wert darauf, dass Sie ein (soweit es die örtliche Abgeschiedenheit und der Charakter der Reise erlauben) möglichst einzigartiges und hochkarätiges Urlaubserlebnis haben. Wir teilen seit über 20 Jahren Ihre Leidenschaft für ausgefallen-extreme Destinationen, schöne Schiffe und faszinierende Regionen. Unsere erfahrenen Teammitglieder sind stets bemüht, Ihre Reise zu einem besonderen Erlebnis zu machen. Sie stellen gerne Ihre Fachexpertise zur Verfügung und geben Tipps zu den geplanten Aktivitäten.

#### Expeditions- & Reiseleitung

Die WATERWORLD Travel-, Foto-, Bio-, Mermaid-, Yoga- sowie Tec- und ApnoePROs

Unsere Gruppenreisen und Expeditionen werden von erfahrenen und weit gereisten, mehrsprachigen Profis und Szene-Ikonen geleitet und betreut. Der Schwerpunkt in unserem Team sind unsere legendären FotoPROs, die immer gerne Tipps geben und Bilder für die Gäste zur Verfügung stellen. Um biologisch interessierte Gäste kümmert sich auf ausgesuchten Reisen unser BioPRO, den sportlichen Gästen stehen auf speziellen Reisen unser ApnoePRO und/oder YogaPRO zur Seite.

Welcher ReisePRO für ein Special eingesetzt wird steht zeitnahe vor Abreise fest. Wir können keine Garantie für einen bestimmten Reiseleiter abgeben, bemühen uns aber die meist ein Jahr im Voraus eingeteilten Reiseleiter auch beizubehalten. Private oder gesundheitliche Faktoren können einen personellen Reiseleiterwechsel oder Ausfall aber jederzeit verursachen und sind kein Storno- oder Minderungsgrund.



### \* Achtung \*

Die beschriebenen Tagesprogramme und Abläufe dieser Tauch- & Naturreise dienen ausschließlich zu Ihrer Orientierung. Unsere Reisen haben Expeditionscharakter. Das endgültige Programm kann sich aufgrund des langen Vorlaufes und durch den Einfluss lokaler, klimatischer und politischer Verhältnisse immer leicht verändern und variieren. Die regionalen Vertragspartner dieser Reise sowie Ihre WATERWORLD-Reiseleitung entscheiden immer gemäß den Verhältnissen vor Ort und werden auch ad hoc auf aktuelle Gegebenheiten, Wetterphänomene sowie Tierbeobachtung reagieren und den Tagesablauf bestmöglich daran anpassen. Flexibilität ist von größter Bedeutung auf unseren Fernreisen mit Expeditionscharakter. Alle Aktivitäten sind von Wetter, Verfügbarkeit, örtlichen Landesbestimmungen und Umweltschutzauflagen abhängig. Der Expeditionsplan, die Tauchgänge & Tauchplätze sowie die beschriebenen Aktivitäten werden von unseren Partnern sowie Ihrer WATERWORLD-Reiseleitung täglich besprochen, tagesaktuell überarbeitet und nach sicherem Ermessen und den Bedürfnissen der Gruppe umgesetzt. Das oben beschriebene Programm entspricht der sorgfältigen Planung und den Informationsgrundlagen bei der 2. Programmüberarbeitung im Juli 2019. Etwaige nötige Änderungen die sich durch neue Erkenntnisse, Veränderungen in der Natur, Auflagen oder Einschränkungen der Behörden vor Ort sowie derzeit weder absehbare noch sich abzeichnende Gesetzesänderungen ergeben sind aber grundsätzlich immer möglich und daher ausdrücklich kein Stornierungs- oder Minderungsgrund.

### © Copyrights

© 1 image by EMIRATES © 5 images by WIKIMEDIA LIBRARY © 2 images by GOOGLE MAPS  
© 5 images by BE RESORT CEBU MACTAN © 1 image by Gerald NOWAK © 6 images by WORLDWIDE DIVE AND SAIL  
© 28 image & 1 collage by Werner THIELE

© copyright on text & concept: WATERWORLD - WERNER THIELE KG


No image, text or part of the text of this document may be copied or used without prior written confirmation by WATERWORLD - Werner Thiele KG

### WATERWORLD-SPECIALS: Erfahrung und Kompetenz seit 1997

Werner Thiele KG \* Rettenbergstrasse 32 \* AT 6114 Kolsass  
Office: +43 (0) 52 24 / 67 455 \* Mobil: +43 (0) 664 / 234 67 46  
info@waterworld.at \* www.waterworld.at



# LEISTUNGEN & PREISE

PREISE			
<b>10 Nächte Tauch- &amp; Naturkreuzfahrt «S.Y. Philippine Siren»</b>		Preis p.P.	Währung
Standard-Kabine Doppel- oder Zweibettkabine	<ul style="list-style-type: none"> <li>* Kabine nach Wahl; alle Kabinen haben ein eigenes Badzimmer mit Dusche/Wc</li> <li>* Vollpension inkl. allen nichtalkoholischen Getränken sowie lokalem Bier</li> <li>* Transfers Hotel - Schiff - Airport Cebu</li> <li>* Landausflüge &amp; Zodiakfahrten lt. Programm und Möglichkeiten</li> <li>* 9 Tage Tauchpaket mit bis zu 4 TG täglich (gesamt max. 32 Tauchgänge inkl. Nachtauchgängen)</li> <li>* Guide, Flasche (12 Liter Alu INT &amp; DIN, 200 bar), Blei, Nitrox N<sup>32</sup> für zertifizierte Taucher</li> <li>* leihweise Tauchausrüstung (BDC, 3mm-Shorty Neopren, Atemregler, ABC sowie Füßlinge)</li> <li>* Bettwäsche &amp; Handtücher stehen an Bord ausreichend zur Verfügung</li> <li>* vorgewärmte Deck-Towels nach den Tauchgängen</li> <li>* WATERWORLD FotoPRO Reiseleitung inkl. 75 - 100 Bilder für privaten Gebrauch **</li> </ul>	3.490,00	€
Einzelkabinenzuschlag 100%, kein Nichttaucherrabatt			
ZUSÄTZLICHE KOSTEN			
Flug Europa - Cebu - Europa *	z.B. EMIRATES ab Frankfurt in Economy inkl. Flugsteuern, Flugverkehrssteuern und derzeitigen Kerosinzuschlägen	dzt. ca. ab 750,00	€
Be Resort Mactan p/Nacht inkl. Frühstück	Richtpreis; exakter Preis bei Buchung & lt. gewünschter Zimmerkategorie & Verfügbarkeit	im DZ ca. ab 80,00	€
		im EZ ca. ab 160,00	€
Nationalpark- und Hafengebühren vor Ort [Stand Juli 2019]		155,00	USD
Nitrox-Paket 13 Tauchtage		inkludiert	
Flughafentransfers in Cebu (Airport - Hotel)		Taxi	
Buchungsgebühren		100,00	€
* = Richtpreis lt. Flugplan & Preislisten 2019 inkl. Flugsteuern			
** = bei kurzfristigem oder gesundheitlichem Ausfall der Reiseleitung kein Anspruch auf Minderung			
BESTENS ABGESICHERT - mit der «Dive & Travel» Plus von DiveAssure			
	Eine Tauchversicherung ist für die Teilnahme an Tauchaktivitäten verpflichtend. Wenn Sie noch keine Tauchsportversicherung besitzen, wird diese gerne für die Dauer Ihrer Tauchtage von uns kostenfrei als Basisschutz für Sie bei der DiveAssure abgeschlossen. DiveAssure bietet allen versicherten Kunden an, diese anschließend auf den umfassenden Reiseschutz Dive & Travel Plus inkl. 100% Stornoschutz, Schutz gegen Sturm, medizinische Tauchunfähigkeit u.v.m. zu erweitern, um Ihre Reise immer bestmöglich abzusichern. Sprechen Sie uns dazu an - wir beraten Sie gerne!		
Preisänderungen und Irrtümer vorbehalten. Es gelten unsere AGB			
Extras vor Ort & an Bord	<ul style="list-style-type: none"> <li>* Verpflegung in Cebu sofern nicht in der Hotelbuchung inkludiert</li> <li>* persönliche Ausgaben wie Souvenirs &amp; Trinkgelder, Wäscheservice, Massagen, alkoholische Getränke (Wein &amp; Spirituosen)</li> <li>* Hafen- &amp; Nationalparkgebühren dzt. 155,- USD (ca. € 135,-) [Stand Juli 2019]</li> <li>* Airport Tax (International departure: dzt. 850,- PHP (ca. € 15,-) [Stand Juli 2019])</li> <li>* optional: Eintritt Walhai-Schnorcheln Oslob (dzt. € 20,- [Stand Juli 2019]) (Angabe u.V.)</li> <li>* optional: spezielle Leihhausrüstung wie Lampen oder Computer</li> <li>* alle Leistungen welche hier nicht als inkludiert angeführt sind</li> </ul>		
Preisänderungen und Irrtümer vorbehalten. Aus formalen Gründen möchten wir darauf hinweisen, dass es sich nicht um eine Pauschalreise handelt, sondern um eine Zusammenstellung einzelner Reisebausteine. Die jeweiligen Leistungsträger / Veranstalter entnehmen Sie bitte den einzelnen Reiseleistungen.			

**WATERWORLD-SPECIALS: Erfahrung und Kompetenz seit 1997**

Werner Thiele KG \* Rettenbergstrasse 32 \* AT 6114 Kolsass  
 Office: +43 (0) 52 24 / 67 455 \* Mobil: +43 (0) 664 / 234 67 46  
 info@waterworld.at \* www.waterworld.at