

SIGNATURE

Waterworld

FEEL THE ELEMENTS

Galápagos

XL - Explorer



18. - 30. April 2028

10 Nächte M.Y. Aqua & M.Y. Solaris und 2 Nächte Hotel

www.waterworld.at



Das Beste aus zwei Welten

Galápagos XL-Explorer: Zwei Welten des Archipels erleben

Es ist für viele Reisende ein kleines Dilemma: Seit Jahrzehnten erlaubt die Nationalparkverwaltung des Archipels den Tauchkreuzfahrtschiffen keine oder kaum Landgänge, und den Naturkreuzfahrtschiffen keine Tauchgänge. Die meisten Reisenden, welche Galápagos besuchen, wollen aber natürlich beides sehen - denn kaum ein Ort der Welt bietet mehr Faszination als die legendären Inseln weit vor der Küste Ecuadors.

War es bisher möglich, zumindest gelegentlich abseits der regulären 7-Nächte Törns auch 10 oder 12 Nächte dauernde Törn anzubieten, so wurde auch dies nun reglementiert. Nur bereits zugesagte Charter, die länger als 7 Nächte dauern, dürfen in Zukunft noch angeboten und durchgeführt werden. Somit gibt es nur noch 7 Nächte dauernde Tauchcharter, ohne Ausnahme und gesetzlich geregelt. Wir haben uns überlegt, wie wir den Besuch von Galápagos in einem erfrischenden, spannenden und neuen Konzept als spannende Alternative ausarbeiten könnten. Das Ergebnis unserer Überlegungen ist die **GALÁPAGOS XL-EXPLORER EXPEDITION**, welche 2028 das erste Mal stattfinden wird.

Zwei großartige Schiffe stehen zur Verfügung, die vom selben Leistungsträger betrieben werden. Ihre Erlebnisreise startet auf der **M.Y. Aqua**: Auf einem **7 Nächte dauernden Törn** steuern Sie auf der klassischen Route die schönsten Tauchplätze des Archipels an, inklusive Wolf, Darwin und dem „Wilden Westen“ rund um Isabella und Fernandina. Die letzte Nacht der Tauchsafari wird vor Baltra verbracht. Sie entscheiden vor Ort, ob Sie vor dem Abendessen oder am nächsten Morgen auf die **M.Y. Solaris** wechseln. Ab nun besuchen Sie die schönsten Inseln, um Galápagos über Wasser zu erkunden. Die Landgänge finden früh am Morgen und am Nachmittag statt, wenn die Tiere am aktivsten sind und die Bedingungen für Fotografen das schönste Licht bieten. Nach **4 Nächten an Bord** besteht die Möglichkeit für einen Ausflug auf **San Cristobal**. Erleben Sie Galápagos in seiner ganzen Vielfalt – über und unter Wasser!



WATERWORLD-SPECIALS: Erfahrung und Kompetenz seit 1997

Stublerfeld 22 ✨ Top 7 & 9 ✨ AT 6123 Terfens - Vomperbach
Office: +43 (0) 52 24 / 67 455 ✨ Cell.: +43 (0) 664 / 234 67 46
info@waterworld.at ✨ www.waterworld.at



Garten Eden im Pazifik: Galápagos

Wo Darwins Finken fliegen: Das Naturwunder Galápagos

Galápagos ist eines der letzten großen Ziele: Legendäre, mitten im Pazifik gelegene Bilderbuchinseln der Evolution, deren Name allein schon bei den meisten Menschen Sehnsucht und Reiselust auslöst.

Der berühmte vulkanische Archipel liegt rund 1.000 km von Ecuador entfernt im Pazifischen Ozean. Fast die gesamte Fläche des UNESCO-Welterbes ist als Nationalpark ausgewiesen, welcher Naturfreunde und Tierliebhaber aus aller Welt anlockt. Neben den berühmten Riesenschildkröten, Landleguanen, Pinguinen, Seelöwen und Meerechsen kann man unzählige Arten von Seevögeln beobachten. Galápagos ist berühmt für seine endemischen Arten, welche sich auf den Inseln in aller Ruhe entwickeln konnten. Hier war es, wo der berühmte Naturforscher Charles Darwin seine bahnbrechende Theorie von der Evolution der Arten entwickelte.

Galápagos kann man heute auf viele Arten erleben: mit dem Tauchkreuzfahrtschiff oder mit regulären Kreuzfahrtschiffen, mit Tagesbooten und an manchen Stellen auch von Land aus. Tauchkreuzfahrten führen auf einer einwöchigen Route entweder von *Baltra* und dem kleinen Ort *Puerto Ayora* auf *Sta. Cruz* oder alternativ ab *San Cristóbal* entlang der Ostküste von *Isabella* vorbei an *Bartholomé* nach *Wolf* und *Darwin*. Auf dem Rückweg von den nördlichen Inseln werden meist *Roca Redonda*, die legendäre *Pta. Vicente Roca* sowie gelegentlich *Fernandina* besucht. Letztere sind die vielleicht typischsten Tauchspots von Galápagos und das Highlight der Safaris.

Die Faszination von Galápagos besteht vor allem in seiner einzigartigen Landschaft und Tierwelt, welche weltweit einmalig ist: Jede der Inseln beherbergt über aber auch gerade unter Wasser seltsam anmutende Bewohner: Verspielte Seelöwen, tauchende Kormorane, Pinguine im tropischen Wasser oder tauchende Meerechsen können ebenso beobachtet werden wie Hammerhaischulen, Seepferchen und mit etwas Glück die begehrten Mondfische. Galápagos ist unter Wasser mindestens ebenso faszinierend, wie über Wasser und man weiß nicht, wo man zuerst hinschauen soll.

Ihre Expedition dauert in dieser Zusammenstellung 10 Nächte. Wir haben dafür die bewährtesten Schiffe unter Vertrag, welche über Jahre-, teils jahrzehntelange Erfahrung verfügen. Beide Schiffe werden nur mit 16 Personen belegt, denn wenige Gäste in der Gruppe bedeutet mehr Interaktion mit den Tieren und auch mehr Erlebnis für den Einzelnen. Die Landgänge werden an ausgewählten und von der Nationalparkbehörde frei gegebene Plätzen durchgeführt. Die Begleitung durch einen Nationalparkwächter ist obligatorisch, das Verlassen markierter Pfade zum Schutze der Flora & Fauna untersagt.



WATERWORLD-SPECIALS: Erfahrung und Kompetenz seit 1997

Stublerfeld 22 ✨ Top 7 & 9 ✨ AT 6123 Terfens - Vomperbach
Office: +43 (0) 52 24 / 67 455 ✨ Cell.: +43 (0) 664 / 234 67 46
info@waterworld.at ✨ www.waterworld.at



Auf Tauchkreuzfahrt in Galápagos

Wolf & Darwin sowie der „Wilde Westen“ von Galápagos

Unsere Tauch-Expeditionsfahrt erschließt einen großen Teil des Archipels, wobei die Streckenführung zusammen mit dem Nationalparkbehörden schon im Vorfeld ausgearbeitet werden muss. Bestmögliche Taucherlebnisse versuchen wir dabei immer für Sie zu garantieren, denn eine Reise nach Galápagos ist einzigartige Chance, das wohl ungewöhnlichste Reiseziel für Naturfreunde in seiner kompletten Vielfalt zu erleben. Galápagos überrascht den Reisenden zudem durch seine exponierte Lage am Kreuzungspunkt großer Meeresströmungen immer wieder mit einigen Besonderheiten:

Der Archipel wird von vier unterschiedlichen Strömungen umspült, von denen für Taucher zwei maßgebend sind: Im Nord-Osten trifft die warme Cocos-Strömung auf die Inseln: Das Wasser ist warm (bis zu 28°C) und es finden sich viele tropische Arten, z.B. auch Mantas & Walhaie. *Cabo Marshall* oder der legendäre *Cousins Rock* haben alles zu bieten, was das Herz begehrt. In *Wolf* und *Darwin* ist die Cocos-Strömung dominant, entsprechend ähnelt das Szenario dem von Cocos oder Malpelo, oft mit hunderten Hammerhaien, Rotlippenseefledermäusen und anderen Highlights.

Im Westen, wo weniger Safariboote hinfahren, verbergen sich unserer Meinung nach die wahren Schätze von Galápagos und das, was Galápagos erst zu Galápagos macht: Das Wasser ist aufgrund der aus dem Süden kommenden Humboldt-Strömung merklich kühler, man muss mit 19 bis 22°C rechnen. Große Mondfische (lat. *mola mola*) finden sich an verschiedenen Putzerstationen vor *Pta. Vicente Roca* ein. Zwei Arten von Seelöwen bevölkern diese Gebiete in großer Zahl. Auf den Tauchgängen rund um die Nordwestspitze von *Isabella* und *Fernandina* sind Pinguine, Seepferdchen und die an japanische Kois erinnernden, endemischen Harlekin-Brassen zu finden. Flugunfähige Kormorane suchen in Fischschwärmen nach Nahrung und bieten ein seltsames Bild, wenn man unter Wasser Vögel beobachten kann.

Zu den ungewöhnlichsten Eindrücken gehören die Tauchgänge rund um *Cabo Douglas* im Norden von *Fernandina*, wenn sich hunderte Meeresleguane von den Klippen ins Meer stürzen. Sie tauchen im kalten Wasser, um nach Algen zu suchen, welche sie von den Unterwasserfelsen abgrasen. Diese kleinen «Godzillas» zu erleben ist ein Höhepunkt einer jeden Galápagos-Expedition, nicht nur für Fotografen. Sollte auf einem Tauchgang einmal kein Hammerhai, Walhai, Mondfisch oder Pinguin auftauchen ist dies in Galápagos nicht weiter tragisch: Verspielte Seelöwen sind praktisch fast allgegenwärtig. Zudem ist die Unterwasserlandschaft atemberaubend: die eindrucksvollen Lavaformationen der Inseln setzen sich auch unter Wasser fort und schaffen eine bizarre Landschaft mit einzigartigem Bewuchs. Aufgrund der teilweise recht kühlen Wassertemperaturen ist ein 5 - 7mm Nasstauchanzug mit Kopfhaube angebracht.



WATERWORLD-SPECIALS: Erfahrung und Kompetenz seit 1997

Stublerfeld 22 * Top 7 & 9 * AT 6123 Terfens - Vomperbach
Office: +43 (0) 52 24 / 67 455 * Cell.: +43 (0) 664 / 234 67 46
info@waterworld.at * www.waterworld.at



day by day
16. und 17. April 2028

14 Nächte ECUADOR & GALÁPAGOS: GESAMTREISE 16. April bis 1. Mai 2028

- * 2 Nächte in Guayaquil (oder Quito) * Tagesprogramm Guayaquil (oder Quito) * 2 Nächte San Cristóbal *
- * 6 Nächte Tauchkreuzfahrt an Bord der M.Y. Aqua * 4 Nächte Naturkreuzfahrt an Bord der M.Y. Solaris *
- * Heimflug ab Guayaquil oder Quito | optional: Anschlussprogramm in Galápagos oder Ecuador *

Tag 1: von Europa nach Guayaquil (alternativ Quito)

16. April 2028

Ihre Reise zu den Naturwundern von Ecuador & Galápagos beginnt ab allen größeren europäischen Flughäfen und im Regelfall über Frankfurt nach Quito, Panama City oder Bogotá, wo Sie am Nachmittag ankommen. Nach einem kurzen Zwischenstopp bringt Sie Ihr Anschlussflug nach Guayaquil, an die Pazifikküste von Ecuador, wo Sie am Abend ankommen. Ein kurzer Transfer bringt Sie in das «Hotel Exe Galería Man-Ging». Sollten Sie es wünschen, ist auch eine frühere Anreise möglich (*Alternativ, je nach Flugplänen 2028, kann es sein, dass wir Quito als Anreiseort wählen*).



Tag 2: Guayaquil + Ausflug in die Mangroven von Churuté

17. April 2028

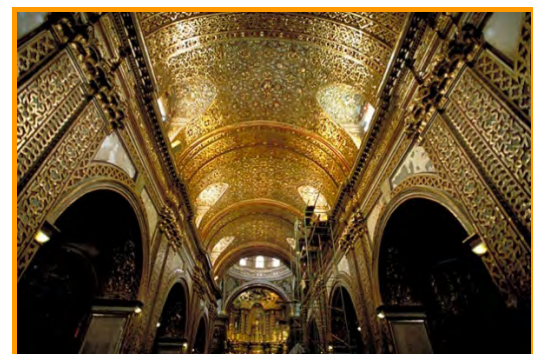
Nach dem Frühstück starten Sie in das Naturschutzgebiet der **Mangroven von Churuté**. Die Tierwelt wird Sie begeistern: Viele Arten von bunten Insekten, Wasservögel, Tukane, Affen und Kaimane können beobachtet werden. Einen der Roten Aras zu sehen ist immer möglich und ein Highlight für jeden, der ihn erspäht. Anschließend besuchen Sie eine Kakaopflanzung, bevor es zurück geht nach Guayaquil, wo Zeit für einen Spaziergang durch das quirlige Stadtzentrum mit seinen Sehenswürdigkeiten bleibt.



Stadtrundgang Guayaquil

Falls Sie Zeit und Interesse haben, raten wir immer dazu einen weiteren Tag früher anzureisen und eine zusätzliche Nacht in Guayaquil zu verbringen. Das Tauchen fällt jedenfalls leichter, wenn

man gut akklimatisiert und ausgeruht ist. Zudem hat Guayaquil viel zu bieten: Von der grünen Seite zeigt sich die Stadt z.B. an der neu herausgeputzten Uferstraße *Malecón* sowie im sehenswerten *Botanischen Garten*. Flora & Fauna vereinen sich auch im zentralen *Parque Bolívar*, wo dutzende Landleguane wie selbstverständlich über die Wege kriechen. Apropos Bolívar: Dem bekannten Unabhängigkeitsstreiter Simón Bolívar zu Ehren darf ein pompöses Denkmal vor der Kathedrale natürlich nicht fehlen. Es gibt aber noch viel mehr zu sehen, man sollte jedenfalls Zeit einplanen, um diese faszinierende Stadt ausgiebig zu erforschen.



WATERWORLD-SPECIALS: Erfahrung und Kompetenz seit 1997

Stublerfeld 22 * Top 7 & 9 * AT 6123 Terfens - Vomperbach
Office: +43 (0) 52 24 / 67 455 * Cell.: +43 (0) 664 / 234 67 46
info@waterworld.at * www.waterworld.at



day by day
18. und 19. April 2028

Tag 3: von Guayaquil oder Quito nach Baltra

18. April 2028

Nach einer erholsamen Nacht fliegen Sie in 1¾ Stunden vom Festland direkt nach Baltra, wo Sie gegen Mittag ankommen. Von hier werden Sie direkt zum vor der Flughafeninsel im *Itabaca Channel* ankernden Schiff, der **M.Y. Aqua** gebracht. Nachdem Sie an Bord empfangen wurden und Ihre Kabinen bezogen haben, bauen Sie in Ruhe Ihre Fotoausrüstung zusammen. Sie können bereits am Nachmittag erste Fotos der vielfältigen Tierwelt auf einem **Checkdive** machen, um im legendären Galápagos auch emotional so richtig anzukommen!



Tag 4: Cabo Marshall & Manta Ray City, Isabella

19. April 2028

Heute tauchen Sie zwei Mal an unterschiedlichen Tauchplätzen vor **Isabella**, an vielfältigen Plätzen die nicht nur mit freundlichen Seelöwen bevölkert sind: Mantas, Galápagos- & Weißspitzenriffhaie werden hier immer wieder gesichtet, ebenso wie viele farbenfrohe Nacktschnecken oder auch Seepferdchen.

Am späteren Nachmittag legt das Schiff ab und fährt über Nacht in Richtung Wolf & Darwin Island, die Überfahrt dauert rund 14 bis 15 Stunden. Halten Sie die Augen offen, denn Pelikane, Fregattvögel zutrauliche Tölpel und manchmal auch Delfine begleiten das Schiff.



Isla North Seymour (siehe Tag 10, Seite 10)

North Seymour, eine flache von *Pal-Santo* Bäumen bestandene und zerklüftete Lava-Plattform, wurde nach dem englischen Adeligen *Lord Hugh Seymour* (1759 - 1801) benannt. Sie liegt im Norden der Inseln Baltra (South Seymour) und Santa Cruz.

Beim ca. 1,4 km langen Rundgang auf North Seymour besucht man den südwestlichen Teil der Insel. Zu Beginn sieht man einige Seelöwen beim Sonnen und Fischen an der steinigen Steilküste. Danach führt der Weg entlang der Küste, wo man Nester von Blaufußtölpeln findet. Im zentralen Teil der Insel der mit Büschen bewachsen ist, entdeckt man die Nester der Fregattvögel und Landleguane. Die Landleguane sind jedoch nicht endemisch, sondern wurden um 1930 von Baltra (South Seymour) eingeführt. Auf North Seymour lebt die größte Kolonie von Fregattvögeln auf den Galapagos Inseln.



WATERWORLD-SPECIALS: Erfahrung und Kompetenz seit 1997

Stublerfeld 22 * Top 7 & 9 * AT 6123 Terfens - Vomperbach
Office: +43 (0) 52 24 / 67 455 * Cell.: +43 (0) 664 / 234 67 46
info@waterworld.at * www.waterworld.at



day by day
20. bis 22. April 2028

Tag 5 bis 7: Wolf, Darwin, Roca Redonda, Cabo Marshall

20. bis 22. April 2028

Vor **Wolf und Darwin** ist eigentlich alles möglich - vor allem, wenn es um Begegnungen mit Delphinen, Haien und Großfischen geht.

Die beiden nördlichsten Inseln von Galápagos zählen zu den legendärsten Tauchplätzen der Welt. Drei volle Tauchtage verbringen Sie hier, denn es gibt mehr als genug zu erleben: Riesige Hammerhaischulen ziehen oft ihre Bahn, und Wal- & Galápagoshaie werden regelmäßig gesichtet. Rotlippenseefledermäuse und andere Tiere begeistern die Taucher zusätzlich.

Landgänge sind leider nicht durchführbar: Die Inseln sind unbewohnt und ragen steil auf, es gibt keinen Weg auf die hohen Plateaus, welche erst in den 70er Jahren mit Hubschraubern erforscht werden konnten. Millionen von Seevögeln nisten in den Felsen und die Tage vor Wolf und Darwin werden sicher zu einem der Höhepunkte Ihrer Reise.

Info: alternativ wird der 3. Tag am *Cabo Marshall* oder *Roca Redonda* verbracht, je nach Wetter und Permits.

Am **Cabo Marshall** oder an der Felseninsel **Roca Redonda**, dem Rest eines unterseeischen Kraterrandes, werden Sie alternativ bis zu drei Tauchgänge durchführen, große Haischulen und Galápagoshaie finden sich fast immer. Das Wasser ist erfüllt von Kaiserfischen, die sich hier zu großen Schwärmen sammeln. An manchen Stellen sieht das Wasser aus wie ein Jacuzzi: ganze Vorhänge von Gasblasen des immer noch aktiven Vulkans treten hier aus!



Die WATERWORLD-Bio-Info:

Rotlippenseefledermaus (lat. *Ogcocephalus sp.*)

Seefledermäuse leben weltweit, mit Ausnahme des Mittelmeers, in subtropischen und tropischen Meeren auf dem Grund, meist in größeren Tiefen von 100 Metern. Nur die in der Karibik, im West-

atlantik und rund um die Galápagos-Inseln heimische Gattung *Ogcocephalus species* bevorzugt flacheres Wasser. In geschützten Buchten findet man Sie vor allem auf Sandböden mit groben Korallenstücken, wo sie sich gut verstecken können und mit dem Untergrund förmlich verschmelzen. Die dicken, fetten Lippen haben ihnen in Taucherkreisen auch den Spitznamen „Botox-Fisch“ eingebracht. Seefledermäuse schwimmen selten, meist „schreiten“ sie auf Ihren zu Beinen umgeformten Vorderflossen über den Meeresboden.



WATERWORLD-SPECIALS: Erfahrung und Kompetenz seit 1997

Stublerfeld 22 * Top 7 & 9 * AT 6123 Terfens - Vomperbach
Office: +43 (0) 52 24 / 67 455 * Cell.: +43 (0) 664 / 234 67 46
info@waterworld.at * www.waterworld.at



day by day
23. April 2028

Tag 8: Isla Fernandina, Isla Isabella, Pta. Vicente Roca

23. April 2028

Der heutige Tag bietet Ihnen mehrere Höhepunkte: vormittags tauchen Sie am **Cabo Douglas**, wo Sie unter Wasser die grasenden Meerechsen erleben. Doch nicht nur «Godzilla» gilt es zu finden: Cabo Douglas ist auch der beste Platz des Archipels, um flugunfähige Kormorane zu entdecken die hier in großen Sardinenschwärmen auf der Suche nach Futter tauchen.

Am Nachmittag kreuzt das Schiff nach **Isabella** an die **Pta. Vicente Roca**, um Ihnen einen weiteren Höhepunkt der Reise zu präsentieren:

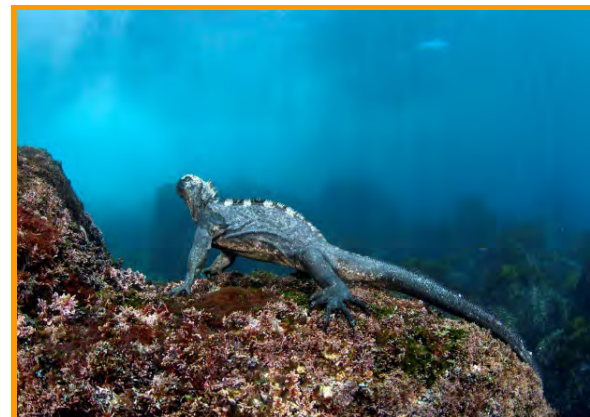
Freuen Sie sich auf das hochaufragende Kap an der Nordwestspitze der größten Insel von Galápagos: Pta. Vicente Roca ist unserer Meinung nach der beste Tauchplatz in ganz Galápagos. Auf den bisherigen Expeditionen konnten unsere Gäste fast immer die seltenen Mondfische (*mola mola*) auf Putzerstationen antreffen. Unmengen von Schildkröten, Meeresleguane, Seelöwen, Pinguine, Seepferchen und Port-Jackson-Hornhaie sind an den unterschiedlichen Tauchplätzen rund um das weitläufig und steil abfallende Kap zu entdecken. Die vielfältige Unterwasserlandschaft ist atemberaubend schön und der Luftvorrat immer zu schnell erschöpft. Man könnte an Pta. Vicente Roca monatelang tauchen, ohne dass es langweilig werden würde. Der magische Ort ist einer der TOP-10 Tauchplätze weltweit! Zwischen den Tauchgängen erkunden Sie auch die Küstenlinie mit unseren Pangas. Eine längere Nachtfahrt bringt das Schiff dann auf die andere Seite von Isabella zurück bis vor die kleine Insel **Cousins Rock**.



Galápagos-Meerechse (*lat. Amblyrhynchus cristatus*)

Die Meerechse ist eine endemisch vorkommende Leguanart. Sie lebt auf allen Inseln, meist an Felsküsten und in Mangrovenbeständen. Als einzige Echse weltweit lebt sie von Nahrung, welche sie im Meer sucht.

Die Grundfarbe der Meerechsen ist schwarz, der Grund dafür liegt darin, dass sich die Tiere nach ihren Tauchgängen im Meer schnell wieder erwärmen müssen. Sie fressen fast ausschließlich Algen & Tange. Das mit der Nahrung aufgenommene Salz scheiden sie durch Drüsen an den Nasenlöchern aus. Zur Fortpflanzungszeit sind sie auf den südlichen Inseln am farbigsten und werden rotgrün, auf Santa Cruz schwarz und ziegelrot, auf Fernandina ziegelrot und stumpf grün. Ausgewachsene Männchen werden bis zu 1,3 Meter lang. Sie tauchen bis zu einer halben Stunde im flachen Wasser und bis zu einer Tiefe von 15 Metern.



WATERWORLD-SPECIALS: Erfahrung und Kompetenz seit 1997

Stublerfeld 22 * Top 7 & 9 * AT 6123 Terfens - Vomperbach
Office: +43 (0) 52 24 / 67 455 * Cell.: +43 (0) 664 / 234 67 46
info@waterworld.at * www.waterworld.at



day by day
24. bis 25. April 2028



Mondfische (lat. *Mola mola*)

Der Galápagos-Archipel ist einer der besten Plätze der Welt um dem seltenen *Mondfisch* (engl. *Sunfish*) zu begegnen.

Der Mondfisch gilt als der schwerste Knochenfisch der Welt. Er kann eine Länge von 3,30 m und ein Gewicht von bis zu 2½ Tonnen erreichen, bleibt meist allerdings kleiner. Mondfische leben im offenen Ozean von der Wasseroberfläche bis in eine Tiefe von 480 Metern. Sie halten sich oft in der Nähe der Oberfläche auf, entweder senkrecht schwimmend (wobei die Rückenflosse wie bei einem Hai aus dem Wasser ragen kann) oder in Seitenlage waagrecht an der Wasseroberfläche treibend.



Tag 9: Cousins Rock, Sta. Cruz und Schiffswechsel

24. April 2028

Sie erleben am **Cousins Rock** zwei letzte Tauchgänge in Galápagos: Die kleine Felseninsel ist mit freundlichen Seelöwen bevölkert, unter Wasser fällt die Lavaformation terrassenförmig ab. Zwischen schwarzen Korallen und Fischeschwärmen gilt es Seepferdchen zu entdecken. Der Meeresboden ist fast immer mit Seesternen bedeckt.

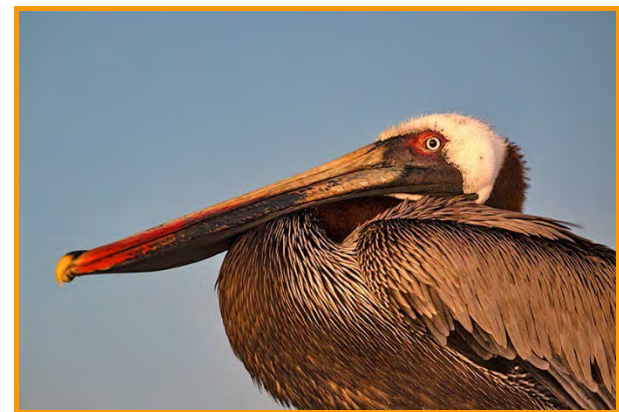
Der Nachmittag steht dann ganz im Zeichen von **Sta. Cruz**. Mit einem Kleinbus fahren Sie zu den Zwillingsskrapern **Los Gemelos**, mitten im Skalesienwald. Die endemischen Skalesien sind Bäume deren nächste Verwandte unsere Sonnenblumen sind. Anschließend besuchen Sie eine Rettungs- & Aufzuchtstation für Riesenschildkröten. Dann geht es auf Wunsch noch einmal kurz nach Puerto Ayora für letzte Einkäufe oder direkt zurück zum Schiff. Das Abendessen findet ebenso wie die Nacht an Bord eines der beiden Schiffe statt.



Schiffswechsel:

24. auf 25. April 2028

Der Wechsel von der **M.Y. Aqua** auf die **M.Y. Solaris** findet am Abend des 24. April oder alternativ am Morgen des 25. April statt. Wir halten dies offen, um es anhand der Wünsche (Gruppenentscheidung), des Wetters aber auch der Logistik vor Ort kurzfristig entscheiden zu können, und werden aber grundsätzlich den Empfehlungen der Crews der beiden Schiffe Folge leisten. Für den Ablauf der beiden Programme spielt es keinerlei Rolle auf welchem Schiff die Nacht verbracht wird.



WATERWORLD-SPECIALS: Erfahrung und Kompetenz seit 1997

Stublerfeld 22 * Top 7 & 9 * AT 6123 Terfens - Vomperbach
Office: +43 (0) 52 24 / 67 455 * Cell.: +43 (0) 664 / 234 67 46
info@waterworld.at * www.waterworld.at



day by day
25. und 26. April 2028

Tag 10: North Seymour & Mosquera

25. April 2028

Nach einer erholsamen Nacht erkunden Sie das faszinierende **North Seymour**, welches eine der beeindruckendsten Vogelkolonien des Archipels beheimatet: Blaufußtölpel tanzen im Liebestanz, Fregattvögel plustern die roten Kehlsäcke. Echsen und Seelöwen bevölkern den Strand. Nachmittags besuchen Sie die kleine Insel Mosquera: sie ist Heimat einer der größten Seelöwen-Populationen auf dem Archipel. Sie können die spielerischen Aktionen und das Wohlbehagen der Tiere beim Sonnenbaden am Strand bewundern. Gelegentlich wurden Orcas in den Gewässern vor Mosquera gesichtet, wahrscheinlich angezogen von den vielen Seelöwen, die zu ihrer Beute gehören.




Tag 11: Genovesa

26. April 2028

In der Nacht hat der Katamaran nach **Genovesa** überstellt. Beginnen Sie den Tag umgeben vom geschäftigen Vogelleben der **Darwin-Bucht**. Sobald Sie den Sand unter Ihren Füßen spüren, werden Sie von einer Symphonie aus Vogelstimmen begrüßt. Ihr Weg schlängelt sich durch Kolonien von Seelöwen und Meeresleguanen sowie vielen anderen Tierarten. Das einzigartige Ökosystem **El Barranco** ist bekannt für zerklüfteten Lavaklippen, die Sturmschwalbenkolonien den perfekten Lebensraum bieten, und zieht eine bedeutende Population von Sumpfhöhren an. Auf dem Wanderweg kann man Rotfuß- und Nazca-Tölpel beobachten. Im Schatten ruhen Seebären.



 **Isla Genovesa (engl. "Tower Island")**
Genovesa ist spanisch für „Genovese“ und wurde nach der italienischen Stadt Genua zu Ehren ihres Sohnes Christoph Kolumbus benannt. Der Name wurde 1892 im Rahmen der Feierlichkeiten Ecuadors zum vierhundertjährigen Jubiläum der ersten Reise Kolumbus' angenommen. Zuvor war die Insel als *Quita Sueño* bekannt, spanisch für „Altrauminsel“. Der Name Tower Island ist vermutlich eine Verballhornung von Lt. John Downes, einem amerikanischen Offizier, der auf der Fregatte Essex diente und 1813 während des Krieges von 1812 die Position der Insel aufzeichnete. Der Name Dowers's Island tauchte 1815 auf, vermutlich in einer falsch geschriebenen Anspielung auf Downes, und nachdem er Dowers's, Dowers und Tower's durchlaufen hatte, wurde er schließlich 1841 auf einer Admiraltätskarte als Tower geschrieben. Die Insel ist aufgrund ihrer großen und vielfältigen Kolonien manchmal auch als **Bird Island** bekannt.



WATERWORLD-SPECIALS: Erfahrung und Kompetenz seit 1997

Stublerfeld 22 * Top 7 & 9 * AT 6123 Terfens - Vomperbach
Office: +43 (0) 52 24 / 67 455 * Cell.: +43 (0) 664 / 234 67 46
info@waterworld.at * www.waterworld.at



day by day

27. April 2028

Tag 12: South Plaza & Santa Fe

27. April 2028

Sie werden eine unvergessliche geführte Wanderung auf **South Plaza** genießen, dem besten Ort, um endemische Galapagos-Landleguane zu beobachten. Halten Sie auch Ausschau nach einigen der einzigartigen Hybriden zwischen männlichen Meeres- und weiblichen Landleguanen! Auf dem Rim angekommen, schlagen 20m unter Ihnen dröhnende Wellen gegen den Fuß der hoch aufragenden Klippen. Schwärme von Sturmvögeln, Sturmschwalben und Sturmtauchern vollführen spektakuläre Flugmanöver. Nehmen Sie Ihr Fernglas mit und verpassen Sie nicht den Rotschnabel-Tropikvogel mit seinem anmutigen langen Schwanz zu suchen.



Der Nachmittag gehört der Insel **Santa Fe**: Die im südöstlichen Teil des Archipels gelegene Insel entstand nicht durch vulkanische Aktivität, sondern durch Landhebung, weshalb sie größtenteils flach ist. Einige Theorien besagen, dass dies die älteste Insel des Archipels sein könnte. Santa Fe ist die Heimat mehrerer endemischer Arten wie des Galapagosfalken, der Galapagos-Schlange, der Galapagos-Spottdrossel, der Reiseratten und einer der beiden Landleguanarten. Nach dem Anlanden treffen Sie auf eine der Seelöwenkolonien. Entlang des Weges sind Salzbüsche sowie riesige Feigenkakteen zu sehen: Gigantismus ist ein Merkmal von Santa Fe. Obwohl es auf der Insel nur wenig Vegetation gibt, verfügt sie über zwei atemberaubende Strände, an denen Meeresschildkröten leben. Hier können Sie auch eine kleine Kolonie von Galapagos-Pinguinen entdecken.



Isla Santa Fé (engl. "Barrington Island")

Santa Fé, auch bekannt als Barrington, ist eine kleine Insel mit einer Fläche von 24 km². Besucher gelangen an der Nordostseite der Insel auf die Insel. Geologisch ist die Insel eine der ältesten des Archipels; es wurden vulkanische Gesteine gefun-

den, die etwa 4 Millionen Jahre alt sind. Santa Fe beherbergt zwei endemische Arten und zwei endemische Unterarten: den Barrington-Landleguan oder Santa Fe-Drusenkopf (lat. *Conolophus pallidus*), den Barrington-Blattfußgecko, den Santa-Fé-Meeresleguan und die Santa-Fé Reiseratte. Der farbenfrohe Santa Fe-Drusenkopf lebt nur auf dieser Insel. Auf allen anderen Galápagosinseln ist er durch den normalen Drusenkopf (lat. *Conolophus subcristatus*) vertreten. An den Stränden der Barrington Bay leben zahlreiche Seelöwen, die gelegentlich den Zugang zu den beiden Wanderwegen vom Strand aus behindern.



WATERWORLD-SPECIALS: Erfahrung und Kompetenz seit 1997

Stublerfeld 22 * Top 7 & 9 * AT 6123 Terfens - Vomperbach
Office: +43 (0) 52 24 / 67 455 * Cell.: +43 (0) 664 / 234 67 46
info@waterworld.at * www.waterworld.at



day by day
28. April bis 1. Mai 2028

Tag 13: San Cristóbal

28. April 2028

Nachdem Sie am Pier von **San Cristóbal** angelegt haben, beginnen Sie Ihren Ausflug zum **Witch Hill**. Die Hauptattraktion dieses Ortes ist der Korallensandstrand – ein hervorragender Ort zum Schwimmen und Schnorcheln. Der Witch Hill ist und einer der ersten Orte, die Charles Darwin besuchte. Er bietet eine beeindruckende Landschaft, in der man oft Küsten- und Zugvögel beobachten kann, darunter Pelikane, Blaufußtölpel und Flamingos sowie Seelöwen und Meeresleguane. Nach dem Ausflug erfolgt der Transfer in eines der kleinen Hotels, wo Sie zwei weitere Nächte verbringen.



Tag 14: San Cristóbal, Heimreise oder Weiterreise

29. April 2028

Nach dem Frühstück begeben wir uns auf einen weiteren spannenden Ausflug in San Cristóbal. Die Insel ist groß und hat viel zu bieten, weshalb wir diesen Zusatztag unbedingt mit einplanen wollten!

Am Nachmittag ist dann auch der beste Zeitpunkt, um Einkäufe in den vielen Souvenirshops des Ortes zu erledigen oder Geschenke für die Familie oder Freunde zu besorgen. Die Auswahl ist groß und man benötigt durchaus etwas Zeit, um sich einen Überblick zu verschaffen. Die besten Shops sind uns bekannt, und gerne geben wir Tipps. Das abschließende Abendessen findet in einem der vielen Restaurants der Stadt statt (Das Abendessen ist im Paketpreis nicht inkludiert!)

30. April auf 1. Mai 2028

Von San Cristóbal fliegen Sie am 30. April nach Guayaquil oder Quito. Für Reiseteilnehmer, welche nicht an unserem Anschlussprogramm in Ecuador teilnehmen möchten, geht es dann direkt zum Weiterflug, mit Ankunft in Europa am 1. Mai. Für alle anderen Teilnehmer beginnt ab Guayaquil das **Rundreiseprogramm «Best of Ecuador»**.

Alternativ können Sie ebenso noch länger in Galápagos bleiben, indem Sie z.B. mit der Schnellbootfähre nach Isabella oder Sta. Cruz weiterreisen. Gerne beraten wir Sie unverbindlich zu den vielen unterschiedlichen Möglichkeiten, welche der faszinierende Archipel bietet.



WATERWORLD-SPECIALS: Erfahrung und Kompetenz seit 1997

Stublerfeld 22 ✨ Top 7 & 9 ✨ AT 6123 Terfens - Vomperbach
Office: +43 (0) 52 24 / 67 455 ✨ Cell.: +43 (0) 664 / 234 67 46
info@waterworld.at ✨ www.waterworld.at



Ihr Anreisehotel in Guayaquil

City Hotel mit Stil - das Man-Ging

Das in modernem Design gestaltete 4***-Hotel genießt eine strategisch günstige Lage im Geschäftsviertel von Guayaquil, nur wenige Kilometer vom Flughafen und der Promenade entfernt. Es begeistert durch makellosen Service, große bestausgestattete Zimmer, ein gutes Restaurant sowie alle Annehmlichkeiten, die Ihren Aufenthalt in Guayaquil unvergesslich machen.

Im *Exe Galería Man-Ging* ist Kunst omnipräsent: Es können insgesamt 850 Werke (hauptsächlich einheimischer Künstler) in den Etagen des Hotels bewundert werden. Sie umfassen Werke, welche die Regionen Ecuadors repräsentieren.

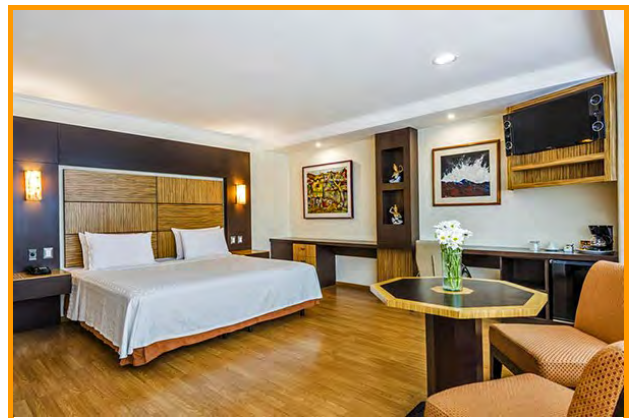


Im Restaurant *La Bienal* wird jeden Morgen das Frühstücksbuffet von einem stets bemühten Team serviert. Zusätzlich gibt es eine gemütliche Cafeteria für den kleinen Snack tagsüber, und eine charmante Bar mit Spirituosen und regionalen Weinen für den ausklingenden Abend. Das *La Bienal* gilt auch als einer der besten Orte in Guayaquil für Köstlichkeiten aus dem nahen Ozean:

Vor allem sind die Gerichte aus frischem Fisch und Meeresfrüchten erwähnenswert und hervorzuheben. Außerdem hat das *La Bienal* Gerichte kreiert, welche eine Fusion aus orientalischen & ecuadorianischen Spezialitäten bieten und mit frischesten Zutaten zubereitet werden, um den Gaumen zu begeistern. Zögern Sie nicht, diese Spezialitäten zu kosten!

Alle 94 schallisolierten, in warmen Farbtönen gehaltenen Zimmer umfassen wahlweise Doppel- oder Zweibettzimmer sowie Suiten. Die geschmackvoll gestalteten Räume sind alle klimatisiert und verfügen über moderne Holzmöbel und Holzböden.

Die Kunstwerke an den Wänden der Hotelzimmer zeigen, wie viel Wert das *Exe Galería Man-Ging 4** der Dekoration zuspricht, um ein warmes Ambiente zu schaffen und dem Gast ein einzigartiges Erlebnis zu bieten. Alle Zimmer des Hotels bieten die notwendigen Annehmlichkeiten für einen perfekten Aufenthalt, unter anderem Klimaanlage, ein komplett ausgestattetes Bad mit Haartrockner sowie Telefon, kostenlose Pflegeprodukte, TV, Safe, Schreibtisch, Minibar und - im gesamten Haus - kostenfreies WLAN.



WATERWORLD-SPECIALS: Erfahrung und Kompetenz seit 1997

Stublerfeld 22 ✦ Top 7 & 9 ✦ AT 6123 Terfens - Vomperbach
Office: +43 (0) 52 24 / 67 455 ✦ Cell.: +43 (0) 664 / 234 67 46
info@waterworld.at ✦ www.waterworld.at



Galápagos

Die **Galápagosinseln** liegen am Äquator ca. 1.000 km westlich der ecuadorianischen Küste, gehören zu Ecuador und bilden die gleichnamige Provinz Galápagos mit der Hauptstadt *Puerto Baquerizo Moreno*. Das Wort *Galápagos* (spanisch für „Wulstsattel“) bezieht sich auf den Schildkrötenpanzer der bei einigen Unterarten der Galápagos-Riesenschildkröte im Nackenbereich wie ein Sattel aufgewölbt ist.

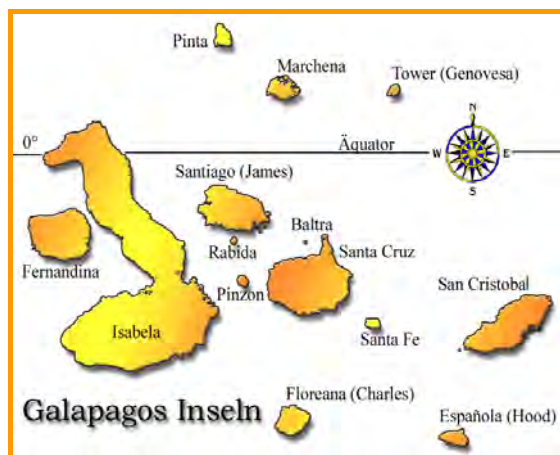
Die außerordentliche und einmalige Flora & Fauna der Inseln gehört zum Weltkulturerbe der UNESCO. Etwa 97% der Fläche der Galapagosinseln und 99% der umgebenden Gewässer stehen unter strengem Naturschutz. Die landwirtschaftliche und fischereiliche Nutzung sowie das Betreten der Inseln und Befahren der Gewässer sind streng reglementiert und werden durch die Nationalparkverwaltung kontrolliert.

Die Galápagosinseln wurden am 10. März 1535 zufällig von Spaniern entdeckt. Tomás de Berlanga, der damalige Bischof von Panama, kam mit seinen Leuten auf dem Weg nach Peru vom Kurs ab und strandete an einer der Vulkaninseln. Mehrere Tage verbrachten sie dort und suchten nach Trinkwasser, zehn Pferde und zwei Spanier verdursteten. Die restlichen tranken den Saft der Kakteen und erbeuteten Seelöwen und Riesenschildkröten. In einer Schlucht fanden sie schließlich ausreichend Trinkwasser für die Heimfahrt.

Die Inselgruppe wurde als *Islas Encantadas* („Verzauberte Inseln“) bezeichnet, da niemand so weit im Ozean noch Inseln vermutet hätte und starke Strömungen bei den Seefahrern leicht den Eindruck erwecken konnten, die Inseln selbst änderten immer wieder ihre Lage. Im 17. Jahrhundert waren die Inseln versteckt und Fluchort für Seeräuber, die meist Goldschiffe der Spanier aus Mexiko überfielen.

Im 19. Jahrhundert wurden die Inseln nach den Riesenschildkröten in *Islas Galápagos* umbenannt. 1832 nahm General José Villamil die Inseln für Ecuador in Besitz und nannte sie *Archipiélago del Ecuador*. Es begann die erste dauerhafte Besiedlung. Zuvor waren die Inseln im Besitz der Spanier, die jedoch kein Interesse an ihnen zeigten. 1835 besuchte Charles Darwin die Inseln, 1892 wurden die Galápagosinseln zu Ehren von Christoph Kolumbus in *Archipiélago de Colón* umbenannt.

1959 erklärte die ecuadorianische Regierung die Galápagosinseln zum *Nationalpark*. 1968 waren 97% der Landfläche unter Schutz; Siedlungen und bisherige landwirtschaftliche Flächen erhielten Bestandschutz. Seit 1978 sind die Inseln UNESCO-Weltkulturerbe, 1996 kam es zur Ausrufung des *Marine-Reservats Galápagos*. 1998 wurde der Schutz des Marine-Reservats gesetzlich verankert, 2001 wurde das Weltkulturerbe um das Marine-Reservat erweitert.



WATERWORLD-SPECIALS: Erfahrung und Kompetenz seit 1997

Stublerfeld 22 ✨ Top 7 & 9 ✨ AT 6123 Terfens - Vomperbach
 Office: +43 (0) 52 24 / 67 455 ✨ Cell.: +43 (0) 664 / 234 67 46
 info@waterworld.at ✨ www.waterworld.at



Flora & Fauna: Finken, Drachen, Evolution und mehr...

Das Besondere an Galápagos ist seine berühmte und enorme Vielfalt an endemischen Arten, Tieren und Pflanzen, welche nirgendwo sonst auf unserem Planeten vorkommen. Manche von Ihnen leben nur auf einer einzigen Insel und dieser Umstand erst ermöglichte es dem britischen Naturforscher Charles Darwin, welcher 1835 im Zuge seiner fünf Jahre dauernden Fahrt auf der H.M.S. Beagle hierher kam, seine bahnbrechende und in der damaligen Zeit als Blasphemie kritisierte Evolutionstheorie zu entwickeln. Vor allem die vielen und auf jeder Insel unterschiedlichen Finkenarten, welche heute als „Darwins-Finken“ bekannt sind, ließen ihn erkennen, dass es so etwas wie eine Entwicklung der Arten geben muss. Die auf den ersten Blick identen, bei genauerer Betrachtung aber minimal unterschiedlichen Schildkrötenarten der einzelnen Inseln waren dann der Zweitbeweis. Es muss für Darwin ein unglaublicher Moment gewesen sein, dies zu erkennen. Vielleicht halfen ihm dabei auch die Kormorane, welche auf Galápagos, um besser nach Fischen tauchen zu können, ihre einst weiten Schwingen zu kurzen „Stummel-Flügelchen“ rückentwickelt haben und dadurch das Fliegen verlernten? Auch die nach Futter am Meeresgrund tauchenden Meeresschildkröten müssen schon damals - wie heute - ein faszinierender Anblick gewesen sein.

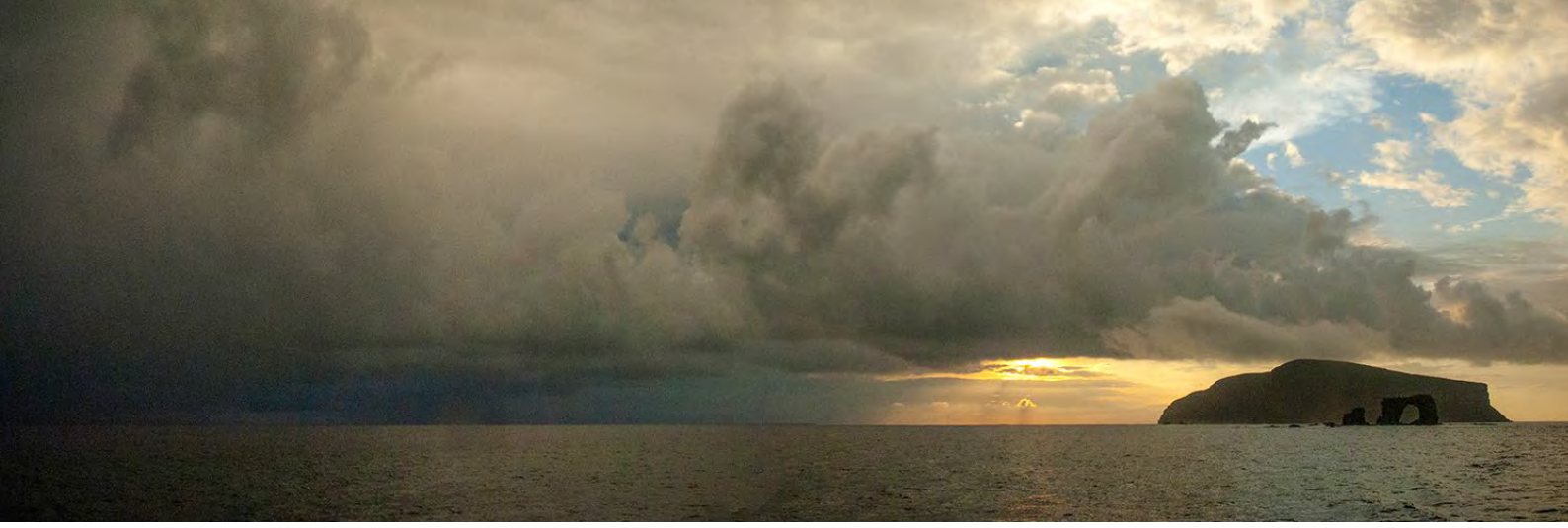
Für Darwin waren die Galápagosinseln jedenfalls sein persönliches Aha-Erlebnis: Die erstaunliche Vielfalt der Lebewesen lieferte ihm die nötigen Denkanstöße für sein 1859 erschienenes Werk *„Über die Entstehung der Arten“*. Auch mehr als 150 Jahre nach Darwins Reise hält die Natur dort noch viele Überraschungen bereit: Allein seit 2009 sind über fünfzehn neue Arten entdeckt worden. So konnte die Existenz zweier bislang unbekannter Fischarten bestätigt werden: Der *„Scorpaenodes sp.“* und der *„Gobiamuros sp.“* wurden rund um die Riffe der Inseln San Cristóbal, Santa Cruz, Santa Fe, Española und Isabela nachgewiesen.

Dutzende Wissenschaftler forschen hier unter Aufsicht des staatlichen Galapagos-Nationalparks. In einem der unberührtesten Habitate des Planeten beobachten sie die fragilen Ökosysteme der Inseln und deren tierische und pflanzliche Bewohner. Zu den aufregendsten Entdeckungen der letzten Jahre zählt dabei der *Rosada-Drusenkopf*. Forscher einer italienischen Universität fanden den pinkfarbenen Leguan 2009 im *Vulkan Wolf* auf der Insel Isabela. Mit seiner Farbe hebt er sich deutlich von den schwarz-gelben Drusenköpfen der restlichen Galapagos-Inseln ab. Ein Fund von solcher Besonderheit ist im 21. Jahrhundert jedenfalls überraschend.



WATERWORLD-SPECIALS: Erfahrung und Kompetenz seit 1997

Stublerfeld 22 ✨ Top 7 & 9 ✨ AT 6123 Terfens - Vomperbach
Office: +43 (0) 52 24 / 67 455 ✨ Cell.: +43 (0) 664 / 234 67 46
info@waterworld.at ✨ www.waterworld.at



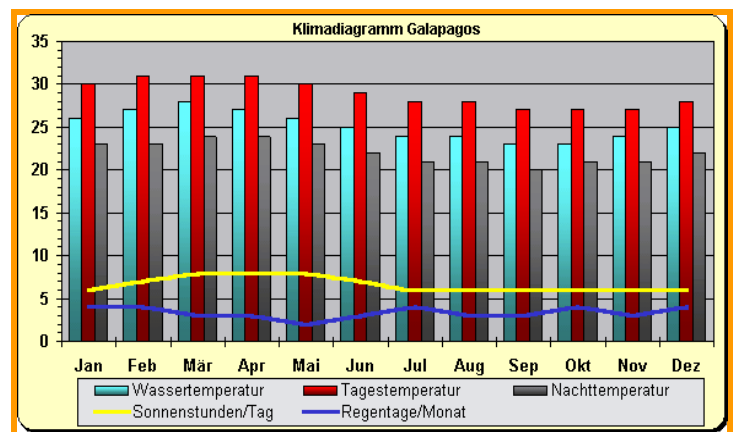
Lageplan, Klima & beste Reisezeit



Klima & Reisezeit

Grundsätzlich können die Galápagos-Inseln ganzjährig bereist werden, da alle Jahreszeiten Highlights bereithalten. Die warme Jahreszeit von Januar bis Mai bietet sich besonders für Sonnenanbeter an, es ist dann auch meist windstill. Juli bis August gelten als beste Zeit, um die Chancen auf Walhaisichtungen zu erhöhen. Am Festland wird die Temperatur zu einem großen Teil durch die Höhenlage bestimmt und ist aufgrund der Äquatornähe ganzjährig recht gleichmäßig verteilt.

Die Wassertemperaturen liegen je nach Jahreszeit und Region um die 16-24°C (Juni - November) bzw. 21-30°C (Dezember - Mai). Ein 5mm mit zusätzlicher Eisweste oder gleich 6mm Neopren ist meist eine gute Wahl.



WATERWORLD-SPECIALS: Erfahrung und Kompetenz seit 1997

Stublerfeld 22 * Top 7 & 9 * AT 6123 Terfens - Vomperbach
 Office: +43 (0) 52 24 / 67 455 * Cell.: +43 (0) 664 / 234 67 46
 info@waterworld.at * www.waterworld.at



Her 1. Schiff, die M.Y. Aqua

Erleben Sie die «verzauberten Inseln»: Die M.Y. Aqua ist eine 26 Meter lange und 5½ Meter breite Motoryacht, die als eines der wenigen Schiffe im Galapagos-Archipel über die notwendigen Lizenzen sowohl für Tauchsafaris als auch für Naturkreuzfahrten verfügt. Es handelt sich bei dem Schiff um die ehemalige M.Y. Astra, die mit neuem Management, runderneuertem Design und bestem Service ihre Gäste überzeugt. Die M.Y. Aqua ist eine preiswerte und ansprechende Alternative zu den anderen Galapagos-Tauchkreuzfahrtschiffen, die meist eher im Luxussegment liegen.

Die M.Y. Aqua verfügt über 9 Kabinen auf drei Decks. Die maximale Gästezahl liegt bei 16, was eine flexible Verwendung von Kabinen als Einzel- oder Dreibettkabinen erlaubt. Die Touren starten und enden jeweils in Baltra. Die Tauchsafaris werden von einem Tauchlehrer und einem Dive Master begleitet, während der Naturkreuzfahrten erklärt ein zertifizierter Guide des Nationalparks alles Wissenswerte über die faszinierenden Inseln. Auf den einwöchigen Tauchsafaris stehen 17 bis 21 geführte Tauchgänge auf dem Programm. Eine gewisse Taucherfahrung wird erwartet, Sie sollten mindestens 50 Tauchgänge absolviert haben. Die M.Y. Aqua fährt wegen ihrer großen Beliebtheit überwiegend Tauchsafaris. Speziell deswegen ist eine Kombination mit einer Naturkreuzfahrt auf der M.Y. Solaris problemlos: Sie können dafür einfach auf das andere Schiff der Flotte wechseln. Mehr zum Schiff: <https://yachtaqua.com/>



WATERWORLD-SPECIALS: Erfahrung und Kompetenz seit 1997

Stublerfeld 22 ✨ Top 7 & 9 ✨ AT 6123 Terfens - Vomperbach
Office: +43 (0) 52 24 / 67 455 ✨ Cell.: +43 (0) 664 / 234 67 46
info@waterworld.at ✨ www.waterworld.at



KABINEN

M.Y. Aqua

Auf dem Unterdeck befinden sich 3 modern gestaltete Kabinen mit jeweils einem Doppelbett und einem darüber liegenden Einzelbett. Diese können somit wahlweise als Doppel – oder Zweibettkabinen genutzt werden, oder auch für 3 Personen, die zusammen reisen. Auf dem Hauptdeck gibt es eine Kabine mit einem Doppelbett. Weitere 5 Kabinen befinden sich auf dem Oberdeck, davon sind 4 Kabinen mit jeweils 2 übereinander liegenden Einzelbetten ausgestattet. Eine weitere Kabine verfügt über ein Doppelbett.

Alle Kabinen an Bord der M.Y. Aqua sind etwa 10 m² groß, hell und freundlich gestaltet und verfügen über ein eigenes Badezimmer sowie eine Klimaanlage und natürlich ausreichend Stauraum für Ihre persönlichen Dinge. Die Haupt- und Oberdeckkabinen sind mit großen Panoramafenstern ausgestattet, während die Unterdeckkabinen Bullaugen haben. Handtücher und ökologische Toilettenartikel stehen selbstverständlich immer und ausreichend zu Ihrer zur Verfügung. Wir sind sicher, Sie werden sich an Bord der M.Y. Aqua sehr wohl fühlen, so wie schon sehr viele begeisterte Gäste, die vor Ihnen an Bord des schönen Schiffes waren. Zum Entspannen und Sonnen lädt zudem das Sonnendeck ein, das auch über eine gut ausgestattete Bar verfügt. Sich dort einen Drink in der Abendsonne zu gönnen ist ein wahrer Genuss!



WATERWORLD-SPECIALS: Erfahrung und Kompetenz seit 1997

Stublerfeld 22 ✨ Top 7 & 9 ✨ AT 6123 Terfens - Vomperbach
Office: +43 (0) 52 24 / 67 455 ✨ Cell.: +43 (0) 664 / 234 67 46
info@waterworld.at ✨ www.waterworld.at



INNEN- & AUSSENBEREICH

M.Y. Aqua

Egal ob Sie Ihren Tag mit Exkursionen, Lesen, Sonnenbaden oder einfach nur Relaxen verbringen: An Bord der M.Y. Aqua werden Sie sich immer wohl umsorgt fühlen. Das Sonnendeck und der Bug laden dazu ein, den Ausblick über das Meer zu genießen, oft spielen Delfine in der Bugwelle. Am Sonnendeck stehen Liegestühle zur Verfügung. Auch der Sofabereich mit Schiffsbibliothek im Salon steht für Ihr Wohlbefinden bereit. Von der Schiffskombüse werden Sie mit ecuadorianischen und internationalen Gerichten verwöhnt, welche im Salon serviert werden. Zwischen den Tauchgängen stehen Snacks und exotische Früchte zur Verfügung.

Der Blick vom zentralen Aussichtspunkt des Sonnendecks lässt die atemberaubende Location in immer neuen Facetten & Bildern an Ihnen vorbeiziehen, während Sie ein Getränk genießen. Saubere Handtücher stehen jederzeit zu Ihrer Verfügung. Lehnen Sie sich zurück und genießen Sie das sanfte Schaukeln des Schiffes in den Wellen, wenn die M.Y. Aqua entlang der Küsten der einzelnen Inseln des weitläufigen Galápagos-Archipels dahingleitet.



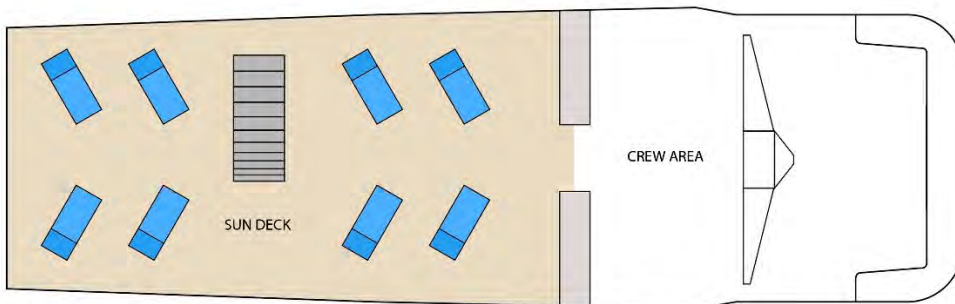
WATERWORLD-SPECIALS: Erfahrung und Kompetenz seit 1997

Stublerfeld 22 ✨ Top 7 & 9 ✨ AT 6123 Terfens - Vomperbach
Office: +43 (0) 52 24 / 67 455 ✨ Cell.: +43 (0) 664 / 234 67 46
info@waterworld.at ✨ www.waterworld.at

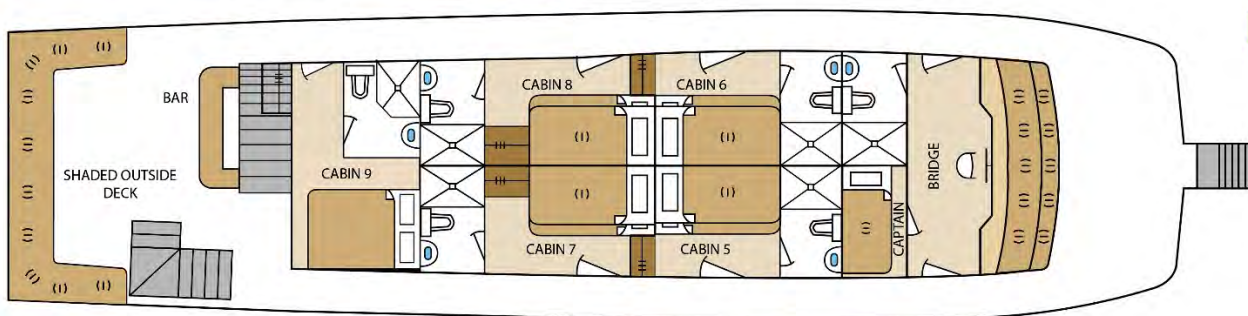


⤵ Deckplan ⤴
 M.Y. Aqua - Hauptdeck & Unterdeck

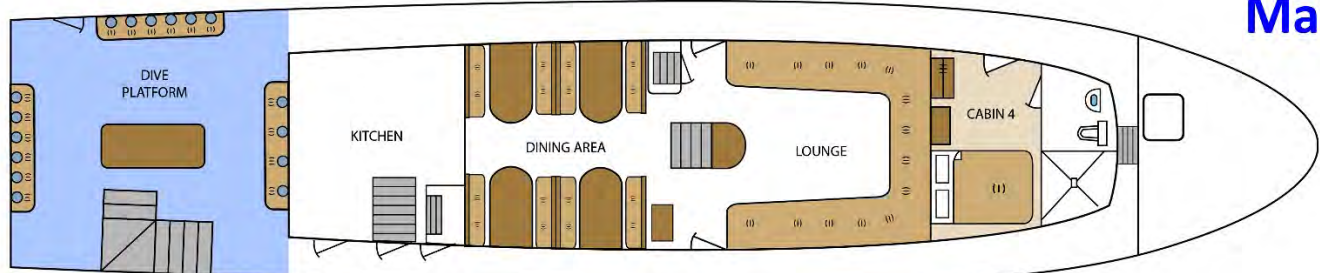
Sun-Deck



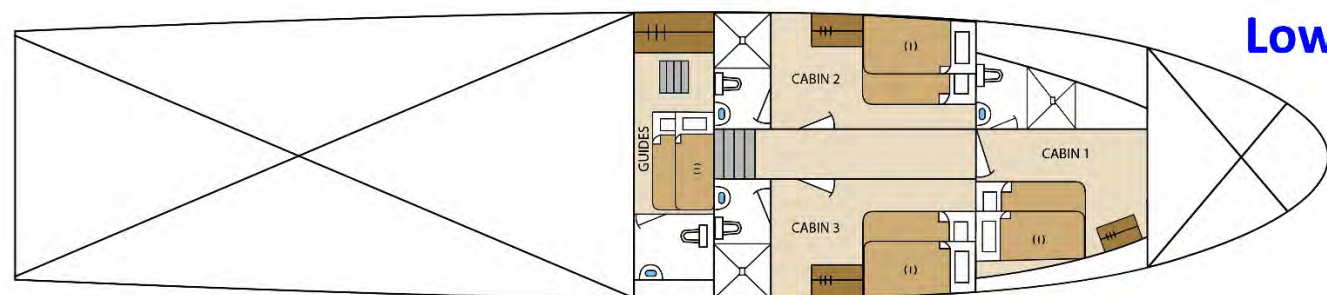
Upper



Main



Lower



WATERWORLD-SPECIALS: Erfahrung und Kompetenz seit 1997

Stublerfeld 22 * Top 7 & 9 * AT 6123 Terfens - Vomperbach
 Office: +43 (0) 52 24 / 67 455 * Cell.: +43 (0) 664 / 234 67 46
 info@waterworld.at * www.waterworld.at



*Island Hopping und Natur erleben in Galápagos
Die Route der M.Y. Aqua*



WATERWORLD-SPECIALS: Erfahrung und Kompetenz seit 1997

Stublerfeld 22 * Top 7 & 9 * AT 6123 Terfens - Vomperbach
Office: +43 (0) 52 24 / 67 455 * Cell.: +43 (0) 664 / 234 67 46
info@waterworld.at * www.waterworld.at



Ihr 2. Schiff, die M.Y. Solaris

Das 36 Meter lange und 9 Meter breite Stahlschiff ist ausgestattet mit 11 komfortablen Doppel- bzw. Zweibettkabinen sowie auch Einzelkabinen für maximal 16 Gäste. Die 3 Mahlzeiten werden sowohl in Buffetform (mittags) als serviert (abends) angeboten. Snacks und frisches Obst werden auch hier zwischen den Exkursionen gereicht. Im Preis inbegriffen sind Kaffee, Tee und Trinkwasser. Das schöne Schiff, welches unlängst vollkommen erneuert wurde, garantiert mit einer erfahrenen und eingespielten Mannschaft Naturkreuzfahrten auf allerhöchstem Niveau. Mit einer Reisegeschwindigkeit von bis zu 10 Knoten fährt die M.Y. Solaris auf unterschiedlichen Routen die schönsten Inseln in Galápagos an. Für diese Reise haben wir das „Itinerary B“ in Ihre Expedition integriert.

Die Crew der Motoryacht M.Y. Solaris heißt Sie gerne gastfreundlich an Bord willkommen, um die einzigartigen Wunder der Galapagos-Inseln mit eigenen Augen zu entdecken. Wir führen Sie auf dieser Tour zu einigen der abgelegenen und außergewöhnlichsten Inseln des Archipels. Die M.Y. Solaris ist übrigens eine der größeren Yachten für 16 Passagiere auf den Galapagos-Inseln und garantiert Ihnen ein intimes, komfortables und sehr exklusives Erlebnis. Die zertifizierte, professionelle Crew und der sachkundige, zweisprachige Naturführer an Bord werden ihr Bestes tun, um diesen 2. Teil Ihrer Expedition durch den Archipel ebenfalls zu einer einmaligen Kreuzfahrt und vielleicht sogar zur Reise Ihres Lebens zu machen!

Mehr zum Schiff: <https://yachtsolaris.com/>



WATERWORLD-SPECIALS: Erfahrung und Kompetenz seit 1997

Stublerfeld 22 * Top 7 & 9 * AT 6123 Terfens - Vomperbach
Office: +43 (0) 52 24 / 67 455 * Cell.: +43 (0) 664 / 234 67 46
info@waterworld.at * www.waterworld.at



KABINEN

M. Y. Solaris

Die elegante und effiziente Gestaltung der **zwei Suiten und vier Einzel-Suiten am Oberdeck sowie 2 Doppel- und 3 Zweibettsuiten am Hauptdeck** schafft die perfekte Unterkunft für Ihre Reise. Wahlweise können drei der Oberdecksuiten sowie eine der Hauptdecksuiten als Zweibett- oder Queensize-Kabinen genutzt werden. Eine der Hauptdecksuiten sowie 2 der Oberdecksuiten sind rein als Queensize-Kabinen nutzbar. In den ansprechend gestalteten, modernen Kabinen finden Paare ebenso wie allein oder zusammen mit Freunden reisende Taucher entspannenden und erholsamen Schlaf. Die geräumigen Kabinen sind der perfekte Ort, um in völliger Privatsphäre Videos am kabineneigenen Flachbildschirm anzusehen, Musik zu hören, zu lesen oder einfach nur zu schlafen. Die Kabinenfenster auf beiden Decks sorgen dafür, dass Sie immer alles im Blick haben und schaffen neben einer angenehmen Atmosphäre einen hellen, lichtdurchfluteten Raum mit Meerblick. Jede Kabine verfügt über ein abgetrenntes kleines Badezimmer mit Handwaschbecken, Dusche & WC sowie Haarfön. Saubere Handtücher stehen jederzeit zu Ihrer Verfügung und Stauraum ist in ausreichendem Maß vorhanden. Jede Kabine verfügt zudem über eine individuell regelbare Klimaanlage. Der Aufenthalt an Bord wird für Sie hier sicher zum erholsamen und wohltuenden Erlebnis.



WATERWORLD-SPECIALS: Erfahrung und Kompetenz seit 1997

Stublerfeld 22 ✳ Top 7 & 9 ✳ AT 6123 Terfens - Vomperbach
Office: +43 (0) 52 24 / 67 455 ✳ Cell.: +43 (0) 664 / 234 67 46
info@waterworld.at ✳ www.waterworld.at



INNEN- & AUSSENBEREICH

M.Y. Solaris

Egal ob Sie Ihren Tag mit Schnorcheln, Lesen, Sonnenbaden oder Relaxen verbringen: An Bord der M.Y. Solaris werden Sie sich ebenfalls immer wohl umsorgt fühlen. Das Sonnendeck mit seinen beschatteten Sitzgelegenheiten oder auch der Bug laden dazu ein, den Ausblick über das Meer zu genießen, die Natur zieht wie in einem Film an Ihnen vorbei. Am Sonnendeck stehen Liegestühle zu Ihrer Verfügung. Auch der Sofabereich mit Schiffsbibliothek im Salon lädt gerne ein. Von der Schiffskombüse werden Sie verwöhnt. Zwischen Ihren Exkursionen stehen Snacks und Früchte zur Verfügung.

Der Blick vom zentralen Aussichtspunkt des Sonnendecks lässt die atemberaubende Location auch hier in immer neuen Facetten & Bildern an Ihnen vorbeiziehen. Saubere Handtücher stehen auch an Bord der M.Y. Solaris zu Ihrer Verfügung. Lehnen Sie sich zurück und genießen Sie das sanfte Schaukeln des Schiffes in den Wellen, wenn sie entlang der Küsten der einzelnen Inseln des weitläufigen Galápagos-Archipels dahingleitet.

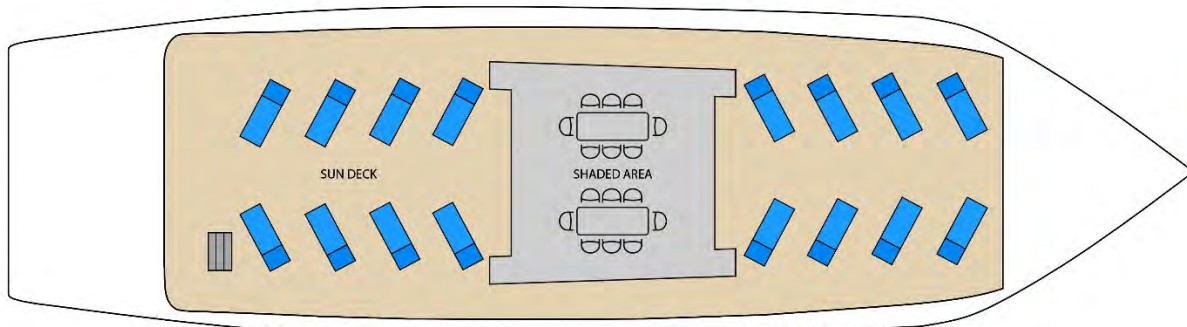


WATERWORLD-SPECIALS: Erfahrung und Kompetenz seit 1997

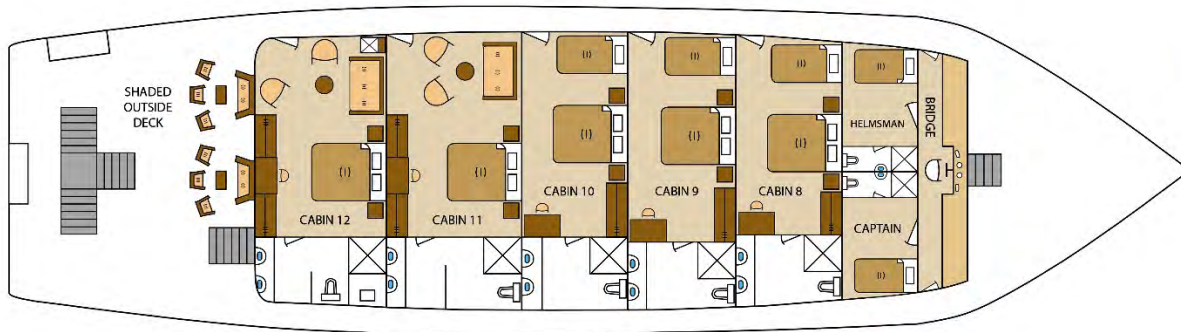
Stublerfeld 22 ✨ Top 7 & 9 ✨ AT 6123 Terfens - Vomperbach
Office: +43 (0) 52 24 / 67 455 ✨ Cell.: +43 (0) 664 / 234 67 46
info@waterworld.at ✨ www.waterworld.at



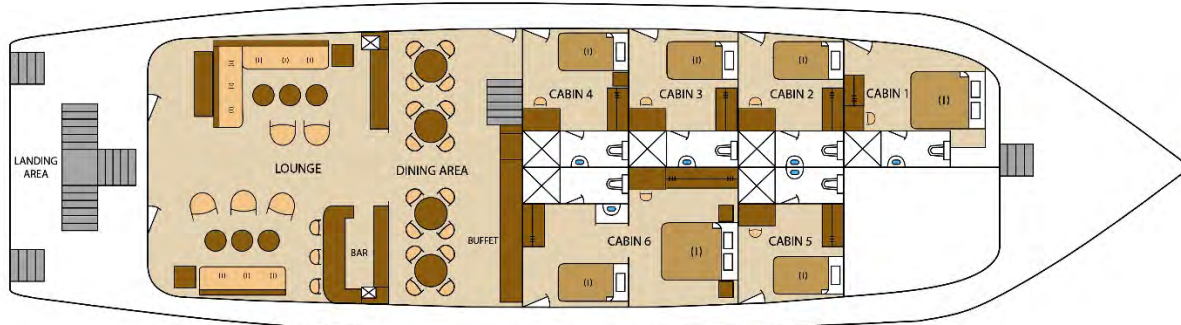
Deckplan
M.Y. Solaris



Sun-Deck



Upper



Main

WATERWORLD-SPECIALS: Erfahrung und Kompetenz seit 1997

Stublerfeld 22 ✨ Top 7 & 9 ✨ AT 6123 Terfens - Vomperbach
Office: +43 (0) 52 24 / 67 455 ✨ Cell.: +43 (0) 664 / 234 67 46
info@waterworld.at ✨ www.waterworld.at



*Tauchen in Galápagos
Die Route der M.Y. Solaris*



WATERWORLD-SPECIALS: Erfahrung und Kompetenz seit 1997

Stublerfeld 22 * Top 7 & 9 * AT 6123 Terfens - Vomperbach
Office: +43 (0) 52 24 / 67 455 * Cell.: +43 (0) 664 / 234 67 46
info@waterworld.at * www.waterworld.at



Tauchen in Galápagos

M. G. Aqua

Galápagos gilt (neben Socorro in Mexico und Cocos Island in Costa Rica) schon seit Jahrzehnten als „Heiliger Gral“, als eines der besten, wenn nicht DAS Beste Tauchgebiet der Welt. Als eines der vielfältigsten Habitats im Ostpazifik hat Galápagos mehr zu bieten als man in nur einer Reise sehen könnte: Die gesamten Inseln sind vulkanischen Ursprungs und entsprechend fotogen präsentiert sich auch die Unterwasserlandschaft: Schroffe Felsformationen aus erkalteter Lava mit Höhlen, Grotten, Lava-Tunneln, Bögen und Überhängen prägen das Bild.

Üppiger Hart- und Fächerkorallenbewuchs kennzeichnet die Unterwasserwelt und die marine Artenvielfalt der geologisch gesehen jungen Inseln ist schlichtweg ebenso atemberaubend wie jene über Wasser: Allein seit 2009 sind in den Gewässern des Archipels zehn neue Arten entdeckt worden. Sie zählen nun zu den über 2900 identifizierten Arten im Meeresreservat. Ein ganzes Viertel, also über 700 Arten davon sind endemisch, d.h. ausschließlich auf Galapagos verbreitet. Aufgrund der exponierten Lage inmitten des Pazifiks und der hier zusammentreffenden nährstoffreichen Strömungen sind zudem Großfischbegegnungen nicht die Ausnahme, sondern die Regel. In den Sommermonaten von Juni bis September sind die Chancen auf eine der beeindruckenden Walhaie zu treffen außerordentlich gut. Riesige Hammerhaischwärme sind faktisch ganzjährig vor allem an Wolf und Darwin zu beobachten. Begegnungen mit Seelöwen, Pinguinen oder Meerechsen finden sich fast immer in den Logbüchern. Mantas, Galapagohaie, Schildkröten und Delphine sind das ganze Jahr anwesend. Es gibt nichts, was es hier nicht gibt.



WATERWORLD-SPECIALS: Erfahrung und Kompetenz seit 1997

Stublerfeld 22 * Top 7 & 9 * AT 6123 Terfens - Vomperbach
Office: +43 (0) 52 24 / 67 455 * Cell.: +43 (0) 664 / 234 67 46
info@waterworld.at * www.waterworld.at



Tauchen in Galápagos

M.Y. Aqua

Die Tauchplätze des inneren Archipels sind gut vor Wind geschützt, somit gibt es meist nur wenig Wellen und die Fahrzeiten zwischen den Tauchplätzen sind relativ kurz. Gefahren wird meist tagsüber, die 14 bis 18stündige Überfahrt nach Wolf bzw. Darwin findet aber nachts statt. Aufgrund der geographischen Lage fernab aller Kontinentalmassen bieten die Gewässer von Galápagos fast immer hervorragende Sicht. Das azurblaue Wasser mit Temperaturen, die jahreszeitlich zwischen 24°C (Juni - November) und 30°C (Dezember - Mai) schwanken können, beeindruckt mit Sichtweiten welche meist 25 bis 35 Meter erreichen.

Getaucht wird ausschließlich von Beibooten aus. Nach einem gründlichen Briefing können Sie zu zweit im eigenverantwortlichen Buddyteam oder auf Wunsch mit einem erfahrenen Dive Master abtauchen, der Sie an die besten Spots führen wird. Nachttauchgänge sind an den meisten Tauchplätzen von Galápagos nicht gestattet, oft auch aus Sicherheitsbedenken aufgrund der exponierten Lage einiger Tauchplätze. Ein Nachttauchgang pro Woche wird im Regelfall meist angeboten, abhängig von den Wetterbedingungen – Sicherheit steht dabei an erster Stelle. Nach Ihren Tauchgängen können Sie eine warme Süßwasserdusche nehmen, Snacks sowie Getränke stehen bereit. Der Platz, an dem Sie leben und an dem Sie tauchen ist nur einen großen Schritt voneinander entfernt: Sie genießen einen Tauchurlaub in dem Ihnen so viel wie möglich abgenommen wird. Dafür, dass Ihre (Kamera)Ausrüstung zudem gewaschen und versorgt ist sorgt die stets bemühte und freundliche Crew der M.Y. Aqua.



WATERWORLD-SPECIALS: Erfahrung und Kompetenz seit 1997

Stublerfeld 22 ✳ Top 7 & 9 ✳ AT 6123 Terfens - Vomperbach
Office: +43 (0) 52 24 / 67 455 ✳ Cell.: +43 (0) 664 / 234 67 46
info@waterworld.at ✳ www.waterworld.at



Ihre Reise- & Expeditionsleitung Die Waterworld PROs

Ihre Zufriedenheit ist unser höchster Lohn

Wir legen bei unseren geführten Expeditionen und Gruppenreisen sehr großen Wert darauf, dass Sie ein (soweit es die örtliche Abgeschlossenheit und der Charakter der Reise erlauben) möglichst einzigartiges und hochkarätiges Urlaubserlebnis haben. Wir teilen zum Reisezeitpunkt seit bereits 31 Jahren Ihre Leidenschaft für ausgefallene und extreme Destinationen, schöne Schiffe, hochwertige Resorts und faszinierende Regionen. Unsere erfahrenen Teammitglieder sind stets bemüht, Ihre Reise zu einem besonderen Erlebnis zu machen. Sie stellen gerne Ihre Fachexpertise zur Verfügung, planen täglich vor Ort optimierte Tagesabläufe und geben gerne Tipps zu den geplanten Aktivitäten.

Expeditions- oder Reiseleitung

Die WATERWORLD TravelPROs im Einsatz

„Unsere Gruppenreisen und Expeditionen werden von erfahrenen und weit gereisten, mehrsprachigen Profis und Szene-Ikonen geleitet und betreut. Ein Schwerpunkt in unserem Team sind unsere legendären FotoPROs, die immer gerne Tipps geben und Bilder für die Gäste zur Verfügung stellen. Als Geschäftsführer unseres Familienunternehmens garantiere ich für den 100%igen Einsatz unseres jeweiligen hochmotivierten Reiseleiters.“

Welcher TravelPRO oder FotoPRO für ein Special eingesetzt wird steht zeitnahe vor Abreise fest. Wir können keine Garantie für einen bestimmten Reiseleiter abgeben, bemühen uns aber die zugesagten Reiseleiter auch beizubehalten. Private oder gesundheitliche Faktoren können einen personellen Reiseleiterwechsel aber jederzeit verursachen und sind ausdrücklich kein Storno- oder Minderungsgrund.



✳ Achtung - Wichtiger Vertragsbestandteil ✳

Die beschriebenen Tagesprogramme und Abläufe unserer Expeditions-, Tauch- & Naturreisen dienen ausschließlich zur Orientierung. Unsere Reisen haben oft Expeditionscharakter. Das endgültige Programm kann sich aufgrund des langen Vorlaufes und durch den Einfluss lokaler, klimatischer und politischer Verhältnisse immer leicht ändern und variieren. Die regionalen Vertragspartner dieser Reise sowie Ihre WATERWORLD-Reiseleitung entscheiden gemäß den Verhältnissen vor Ort und werden auch ad hoc auf aktuelle Gegebenheiten, Wetterphänomene sowie Tierbeobachtung reagieren und den Tagesablauf bestmöglich daran anpassen. Flexibilität ist von größter Bedeutung auf unseren Fernreisen. Alle Aktivitäten sind von Wetter, Verfügbarkeit, Landesbestimmungen und Umweltschutzauflagen abhängig. Der Expeditions- oder Reiseplan, die Tauchgänge & Tauchplätze sowie die beschriebenen Aktivitäten werden von unseren Partnern sowie der Reiseleitung täglich besprochen, tagesaktuell überarbeitet und nach sicherem Ermessen und den Bedürfnissen der Gruppe umgesetzt. Das beschriebene Programm entspricht der sorgfältigen Planung und Informationsgrundlagen bei Programmerstellung im April 2026. Etwaige Anpassungen die sich durch neue Erkenntnisse, Veränderungen in der Natur, Auflagen oder Einschränkungen der Behörden sowie derzeit nicht absehbare Gesetzesänderungen ergeben sind immer möglich ausdrücklich kein Storno- oder Minderungsgrund.

© Copyrights

© 4 images by HOTEL EXE MAN-GING © 20 images by ONIRIC SAFARIS
© 3 images by Wikipedia Library © 1 image by LUFTHANSA © 52 images by Werner THIELE

© copyright on text & concept: WATERWORLD - WERNER THIELE KG

No image, text or part of the text of this document may be copied or used without prior written confirmation by WATERWORLD - Werner Thiele KG

WATERWORLD-SPECIALS: Erfahrung und Kompetenz seit 1997

Stublerfeld 22 ✳ Top 7 & 9 ✳ AT 6123 Terfens - Vomperbach
Office: +43 (0) 52 24 / 67 455 ✳ Cell.: +43 (0) 664 / 234 67 46
info@waterworld.at ✳ www.waterworld.at



LEISTUNGEN & PREISE

Leistungen & Preise				
12 Nächte Tauch- & Naturkreuzfahrt Kombo Galápagos (6+4+2 Nächte)			Preis p/Person	Währung
M.Y. AQUA	M.Y. SOLARIS	Programm It. Beschreibung beinhaltet:		
Oberdeck Nr.9 Hauptdeck Nr.4 Doppelkabine	Hauptdecksuite Nr.1 Hauptdecksuite Nr.6 Doppelkabine	<ul style="list-style-type: none"> * 6 Nächte Tauchkreuzfahrt It. Beschreibung * 4 Nächte Naturkreuzfahrt It. Beschreibung * 2 Nächte Hotel in San Cristóbal It. Beschreibung * Halbtagestour San Cristóbal am letzten Tag * Transfers Fähre - Schiff / Schiff - Hotel - Airport * Welcome Drink auf jedem Schiff * an Bord: Vollpension, Wasser, Tee, Kaffee, Snacks * im Hotel: Frühstück * Bettwäsche & Handtücher, Deck-Towels * Kabinen: Badezimmer (Dusche / WC) sowie Klimaanlage * M.Y. Aqua: Tauchpaket mit ca. 17 Tauchgängen * Guide, Flasche (12 Liter Alu INT & DIN), Blei * leihweise SMB, Nautilus Lifeline GPS * Waterworld TravelPRO Reiseleitung ** 	9.990,00	€
Oberdeck Nr.5,6,7,8 Unterdeck Nr. 3 Doppel- od. Zweibett	Oberdeck Nr.11,12 Doppelkabine		8.990,00	
	Oberdeck Nr.8,9,10 Doppel- oder Zweibett		8.990,00	
Unterdeck Nr. 1,2 Zweibettkabine	Hauptdeck Nr.2,3,4,5 Einzelkabine		9.990,00	
zusätzliche Kosten				
Flug Europa - Ecuador - Europa Flüge für diese Reise sind ca. ab Juni 2027 buchbar			Tagespreise bei Buchung *	
Flug Guayaquil (oder Quito) - Baltra San Cristóbal - Guayaquil (oder Quito) Flüge für diese Reise sind ca. ab Juni 2027 buchbar				
Guayaquil Leistungspaket bei Anreise mit 4****-Hotel Exe Man-Ging 2 Nächte im Standardzimmer inkl. Frühstück und Transfers Airport - Hotel - Airport Tagesausflug in die Mangroven von Churutú und Besuch der Kakaoplantage, deutschsprachige Reiseführung ACHTUNG: Richtpreis / exakter Preis tagesaktuell bei Buchung & It. Zimmerkategorie sowie Teilnehmerzahl			* im EZ ca. ab 260,00	€
			* im DZ ca. ab 300,00	€
Buchungsgebühren			150,00	€
Achtung: Mindesterfahrung 50 Tauchgänge und AOWD-Ausbildung Eine Reise- und Tauchversicherung sind obligat				
* = Preise lt. Flugplan & Airline ** = bei gesundheitlichem Ausfall der Reiseleitung kein Anspruch auf Minderung				
bestens abgesichert - mit der «All in One» von LTA				
Unsere Reisen führen in die entlegensten Ecken unseres schönen Planeten. Die «All in One» der LTA (<i>Life Travel Assistance</i>) bietet als Paket umfassenden Reiseschutz inkl. 100% Stornoschutz, Reisegepäckschutz, Auslands-Krankenversicherung und vieles mehr, um Ihre Reise immer bestmöglich abzusichern. Sprechen Sie uns an - wir beraten Sie gerne!				
Extras vor Ort: [Stand 4/2026]	<ul style="list-style-type: none"> * ca. USD 10,- p/P Transport Flughafen Baltra & Itabaca Fähre (vor Ort im Bus) zum Sammelpunkt * Ingala Nationalparkgebühr & Transit Control Card (dzt. USD 200,- & USD 20,- p/P in bar am Flughafen Quito oder Guayaquil * alkoholische Getränke & Softdrinks, Souvenirs & Trinkgelder, Leihrüstung, Nitrox (USD 150,-), persönliche Ausgaben * alle Leistungen welche nicht als inkludiert angeführt sind 			
Preisänderungen und Irrtümer vorbehalten Es handelt sich um eine Pauschalreise nach EU-PRV Es gelten unsere AGB in der aktuellen Fassung				

WATERWORLD-SPECIALS: Erfahrung und Kompetenz seit 1997

Stublerfeld 22 * Top 7 & 9 * AT 6123 Terfens - Vomperbach
 Office: +43 (0) 52 24 / 67 455 * Cell.: +43 (0) 664 / 234 67 46
 info@waterworld.at * www.waterworld.at